

東芝パッケージエアコン

(空冷式厨房用天井吊形)

冷房性能 (注1)	定格標準能力			kW	7.1 < 2.2 ~ 8.0 >			室 外 機	形 名			ROA-AP804S2		
	顕 熱 比			-	0.78				外 装			シルキーシェード(ツツル1Y8.5/0.5)		
	冷房エネルギー消費効率			-	3.21				外形寸法	高 さ	mm	795		
	中間標準能力			kW	3.4					幅	mm	900		
	中間中温能力			kW	3.6					奥 行	mm	320		
通 年	最小中温能力			kW	-			機	総 質 量		kg	58		
	エネルギー消費効率			(注6)					圧 縮 機	形 式	全密閉形			
	APF2015 (JIS B 8616:2015)			-	4.2					電 動 機	kW	1.40		
	APF (JIS B 8616:2006)			-	4.3					極 数	4			
	電 源			(注3)	三相 200V 50/60 Hz				空 気 熱 交 換 器			フィンドチューブ		
電 気 特 性 (注2)	消 費 電 力	冷 房	定格標準	kW	2.21 / 2.25			外 機	冷 媒 制 御			電子制御弁		
			中間標準	kW	0.939 / 0.981				送風装置	送 風 機	プロペラファン			
			中間中温	kW	0.778 / 0.813					標 準 風 量	m ³ /min	56.7		
			最小中温	kW	- / -					電 動 機	kW	0.063		
	運 転 電 流			A	6.71 / 6.84				高 圧 スイ ッ チ			MPa	- -	
	(最大)				10.2 / 10.4				低 圧 スイ ッ チ			MPa	- -	
	力 率			%	95 / 95				保 護 装 置			吐出温度センサー 過電流センサー 圧縮機サーモ		
	始 動 電 流			A	- / -				ケースヒータ			W	-	
	形 名				AIC-AP805PH				機	定 格 騒 音 (注10)	音響パワーレベル (注9)	dB	63	
	外 装	外形寸法	高 さ	mm	300					音圧レベル (注8)	dB	46		
幅			mm	1,200										
奥 行			mm	650										
コ ー ド	総 質 量			kg	47			管 配	IPコード		IPX4			
	空 気 熱 交 換 器			フィンドチューブ			設 計 圧 力		高 圧 部	MPa	4.15			
	防 音 ・ 断 熱 材			難燃性ポリエチレンフォーム ・ ポリフネンシロコファン			低 圧 部		MPa	2.21				
	送風装置	送 風 機			シロコファン				冷 媒 ・ 出 荷 時 封 入 量		kg	R410A・2.10		
		風 量 急 / 強 / 弱 (注11)	m ³ /min	20.0 / 16.5 / 12.7			冷 媒 追 加 不 要 の 最 大 実 長		m	30				
		電 動 機	kW	0.075			冷 媒 追 加 量		g/m	40				
	エ ア フ ィ ル タ			不織布(1枚1スト1枚)付			冷 媒 配 管		室外機・室内ユニット間		mm	ガス側：φ15.9 液側：φ9.5		
	運 転 調 整 装 置			(注4)	リモコンスイッチ									
	ド レ ン ロ 径 (呼び径)			25(塩ビ管)										
	騒 音 値	音響パワーレベル 急 / 強 / 弱 (注7)	dB(A)	63 / 61 / 59					最 大 実 長		m	50		
音圧レベル 急 / 強 / 弱 (注8)		dB(A)	48 / 46 / 44			最 大 落 差		m	室外機が上の場合 : 30 室外機が下の場合 : 30					
ツ ー ト	電 熱 装 置			取付不可			源 設 計	電 漏 電 遮 断 器 (注12)		15A、30mA 0.1sec以下				
	電 源	手元開閉器	開閉器容量	A	15			配線用遮断器	A	15				
			ヒューズ	A	15									
			配線用遮断器	A	15									
	電 源 配 線			20m以下 (注13) 50m以下		単線2.0mm 撚線5.5mm2								
	計													
	連 絡 線	室外機・室内ユニット間		70 m以下	単線1.6mm×3本									
リ モ コ ン コ ー ド								(500mまで) VCTF0.5-2.0mm2 2芯 など						

(注1) 冷暖房能力は、JIS B 8615-1条件によります。

(注2) 電気特性は、JIS B 8615-1条件によります。

(注3) 電源電圧は、変動があった場合でも±10%を超えないようにしてください。

(注4) リモコンスイッチは別売部品です。
リモコンコード配線長は『リモコン外形図』を参照してください。

(注6) 経済産業省告示213号「エアコンディショナーの性能の向上に関する製造事業者等の判断基準等」
(通称：省エネ法基準値)における通年エネルギー消費効率は、「APF (JIS B 8616:2006)」が適用されます。

(注7) 音響パワーレベルは、JIS C 9815-2 に基づいた値です。

(注8) 音圧レベルはJIS B 8616:2006に基づいた値です。

(注9) 音響パワーレベルは、JIS C 9815-1 に基づいた値です。

(注10) 定格騒音は、音響パワーレベルの値です。

(注11) 標準風量は「急」です。

(注12) 漏電遮断器が地絡保護専用の場合には手元開閉器+ヒューズ、または配線用遮断器を設けてください。
漏電遮断器は、高調波対応品を使用してください。

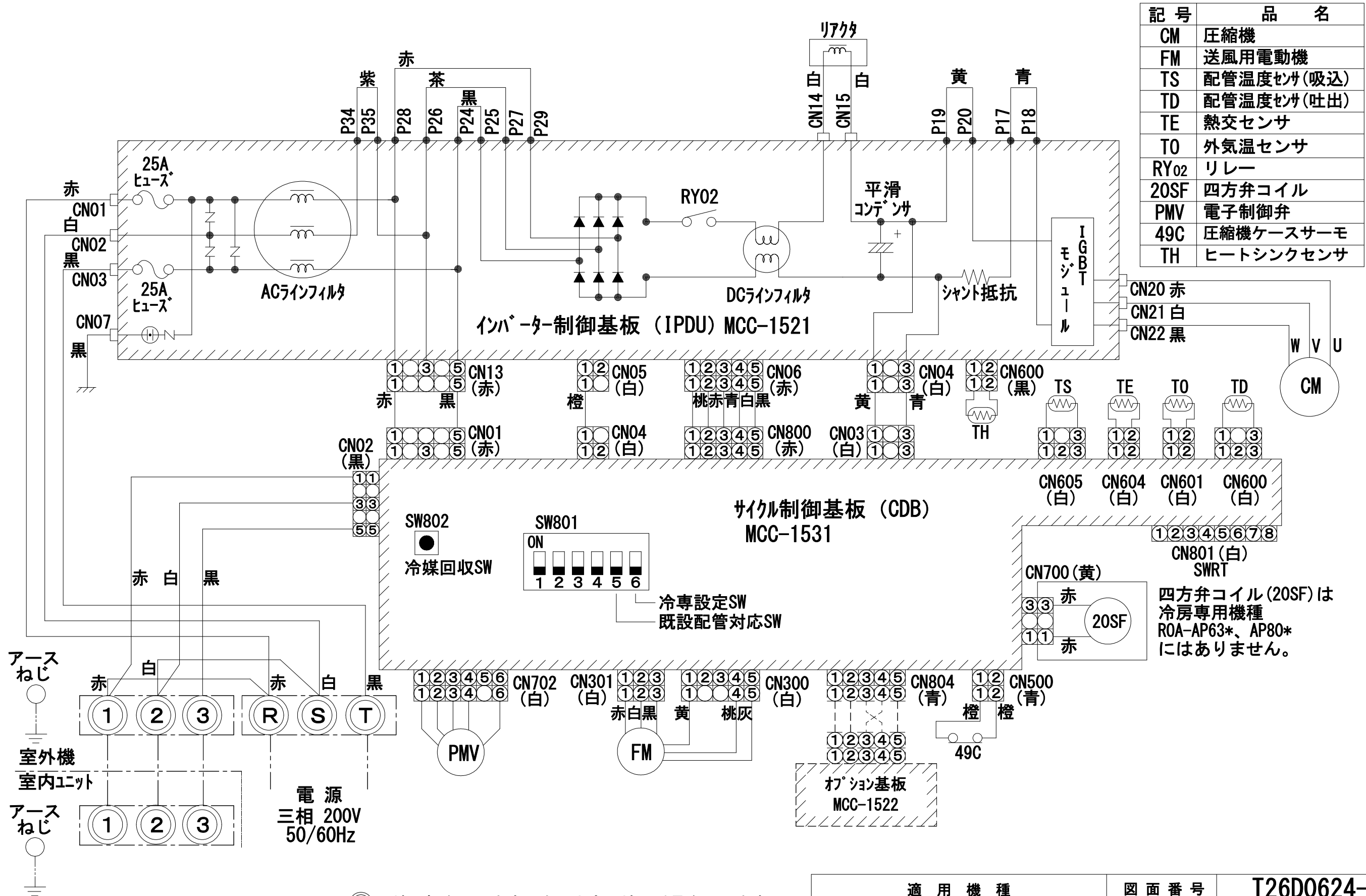
(注13) 各線径での最大こう長は下記参照願います。

線 径	電源線こう長 (最大)
単線1.6mm	
単線2.0mm	
撚線3.5mm ²	
撚線5.5mm ²	
撚線8.0mm ²	
撚線14.0mm ²	
撚線22.0mm ²	
撚線38.0mm ²	



- 注) 1. ◎ は端子板を示します。
2. 破線、一点鎖線は現地配線を示します。
3. 室外機、室内ユニットの内部配線は、各々の機種の配線図を参照してください。
4. リモコン配線には極性がないので、室内ユニット端子板A, Bへの接続は逆になってもかまいません。

適用機種		図面番号		T25G0702-02		
AIU-AP**H	AID-AP**H, H-1	品名	東芝パッケージエアコン シングルタイプ 外部結線図	尺度	図法	
AIC-AP**H, H-1	AIK-AP**H					
AIU-AP**WH	AIC-AP**PH					
AIU-AP**SH, SH-1		東芝キヤリア株式会社				
AID-AP**BH, BH-1						



記号	品名
CM	圧縮機
FM	送風用電動機
TS	配管温度センサ(吸込)
TD	配管温度センサ(吐出)
TE	熱交センサ
T0	外気温センサ
RY02	リレー
20SF	四方弁コイル
PMV	電子制御弁
49C	圧縮機ケースサーモ
TH	ヒートシンクセンサ

- は端子板を示します。中の文字は端子番号を示します。
- 二点鎖線は現地配線、破線は別売付属品用配線を示します。
- はプリント基板を示します。
- 室内ユニット回路は、室内ユニット配線図を参照してください。

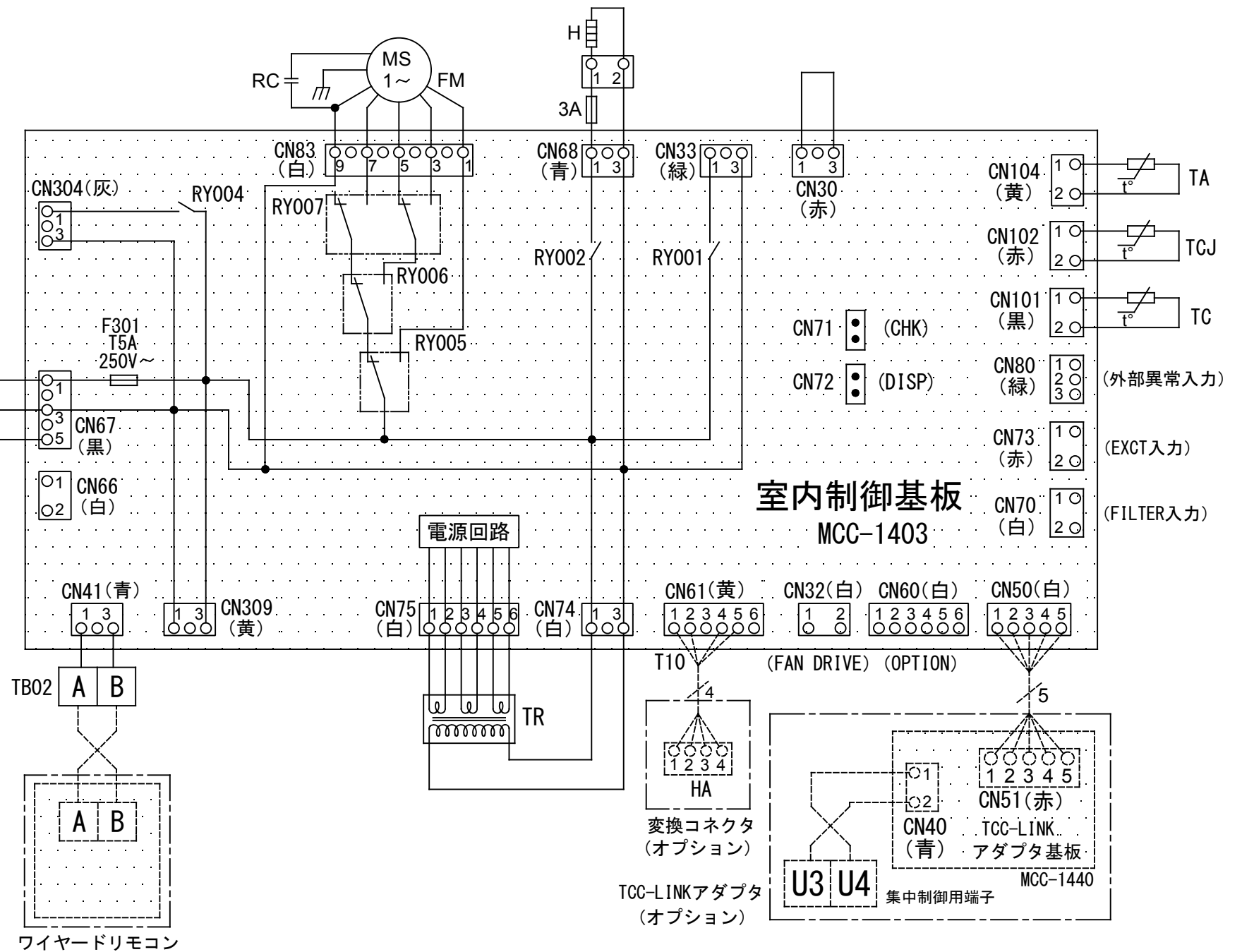
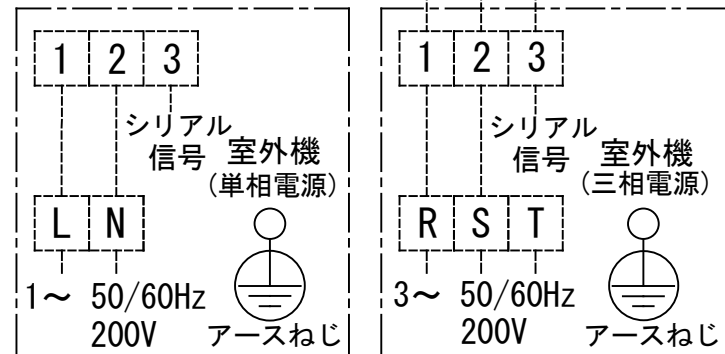
適用機種		図面番号	T26D0624-04		
ROA-AP564HS (Z) (ZG)	ROA-AP634S (Z) (ZG) 2	品名	東芝パッケージエアコン 配線図 (適用機種は左記)		
ROA-AP634HS (Z) (ZG)	ROA-AP804S (Z) (ZG) 2				
ROA-AP804HS (Z) (ZG)		東芝キヤリア株式会社	T26D0624-54	尺度	図法
ROA-AP634S (Z) (ZG)					
ROA-AP804S (Z) (ZG)					



機種名	A	B	C	D	E
AIC-AP805PH	1200	1250	960	15.9	9.5
AIC-AP1405PH	1600	1650	1360	15.9	9.5

適 用 機 種		図 面 番 号		T25A1024-01			
AIC-AP805PH		品 名	東芝パッケージエアコン		尺 度	図 法	三 角 法
AIC-AP1405PH			外 形 図				
			(適用機種は左記)				
		東芝キヤリア株式会社					

- | 記 号 | 品 名 |
|-----------------|-----------------|
| CN** | コネクタ |
| F301 | ヒューズ |
| FM | 送風用電動機 |
| RC | ランニングコンデンサ |
| RY002 | コードヒータ制御リレー |
| RY005, 006, 007 | ファンモータ制御リレー |
| TA | 室温センサ |
| TB01, 02 | ターミナルブロック |
| TC, TCJ | 熱交センサ |
| TR | 電源トランス |
| 別売品 | HA JEMA標準HA端子-A |

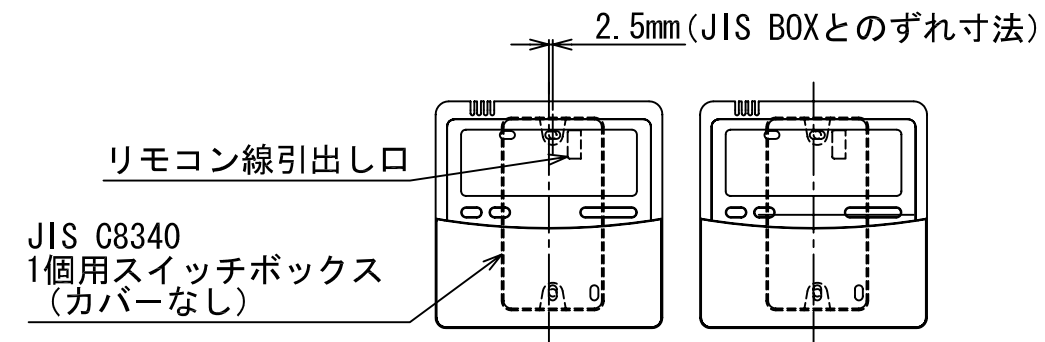


適用機種		図面番号		T25B1010-03			
AIC-AP805PH		品 名	東芝パッケージエアコン 配線図 (適用機種は左記)		尺度	図法	
AIC-AP1405PH							
		東芝キヤリア株式会社					



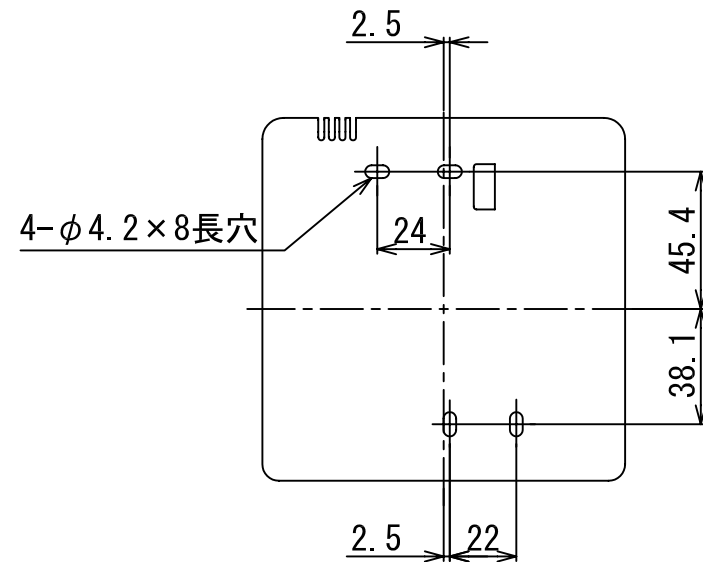
連続設置の場合の取付方法

リモコンを壁面に取付ける場合は、図1・図2・図3の取付け方法を守ってください。



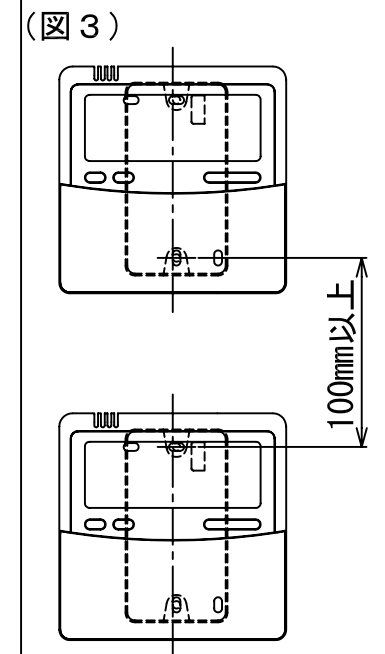
お願い) 配線を埋込まれる場合は、JIS-C8340 1個用スイッチボックス (カバーなし) または、2個用スイッチボックス (カバーなし) を現地手配し、埋込んでください。

<リモコン取付け寸法>



リモコンコード (現地手配)

200mまで	VCTF 0.3mm ²	2芯
500mまで	VCTF 0.5~2.0mm ²	2芯



適用機種		図面番号		T29E0401-07		
RBC-AMT31		品名	東芝パッケージエアコン用別売部品 外形図	尺度	図法	三角法
RBC-AMT32						
RBC-AMT32SD			ワイヤードリモコン			
		東芝キヤリア株式会社				