

セット名称
仕様表

APRA14055M4
(室内ユニット) AIC-AP1405PH
(室外機) ROA-AP1405S2

厨房用天井吊1
冷専1

東芝パッケージエアコン

(空冷式厨房用天井吊形)

【グリーン購入法適合】

(50/60Hz)

冷 房 性 能 (注1)	定格標準能力		kW	12.5 < 2.6 ~ 14.0 >
	顕熱比		-	0.76
	冷房エネルギー消費効率		-	2.95
	中間標準能力		kW	5.7
	中間中温能力		kW	6.1
通 年 エ ネ ル ギ ー 消 費 効 率 (注6)	最小中温能力		kW	-
	エネルギー消費効率		(注6)	
	APF2015 (JIS B 8616:2015)		-	5.0
	APF (JIS B 8616:2006)		-	5.0
電 気 特 性 (注2)	電 源 (注3)			三相 200V 50/60 Hz
	消費電力 冷房	定格標準	kW	4.24 / 4.33
		中間標準	kW	1.30 / 1.39
		中間中温	kW	1.07 / 1.15
		最小中温	kW	- / -
運 転 電 流 (最大)	運転電流		A	13.0 / 13.3
	力 率		%	94 / 94
	始 動 電 流		A	- / -
室 内 ユ ニ ツ ト	形 名			AIC-AP1405PH
	外 装			ステン鋼板A75仕上げ
	外形寸法	高 さ	mm	300
		幅	mm	1,600
		奥行	mm	650
ユ ニ ツ ト	総 質 量		kg	60
	空 気 熱 交 換 器			フィンチューブ
	防 音 ・ 断 熱 材			難燃性ポリエチレンフォーム ・ ポリフネン
	送風装置	送 風 機		シロッコファン
		風 量 (注11)	m ³ /min	36.7 / 28.8 / 22.5
ツ ト	電 動 機	急 / 強 / 弱		
		電 動 機	kW	0.100
	エ ア フ ィ ル タ			不織布 (オイルフィルター) 付
	運 転 調 整 装 置 (注4)			リモコンスイッチ
	ド レ ン ロ 径 (呼び径)			25 (塩ビ管)
ト	騒 音 値	音響パワーレベル (注7)	dB(A)	69 / 67 / 63
		急 / 強 / 弱		
		音圧レベル (注8)	dB(A)	54 / 52 / 48
	電 熱 装 置	急 / 強 / 弱		
電 熱 装 置				取付不可

室 外 機	形 名		ROA-AP1405S2		
	外 装		シルキーシェード(ワル1Y8.5/0.5)		
	外形寸法	高 さ	mm	1,340	
		幅	mm	900	
		奥 行	mm	320	
	総 質 量		kg	90	
	圧 縮 機	形 式	全密閉形		
		電 動 機	kW	2.50	
		極 数	4		
	空 気 熱 交 換 器			フィンチューブ	
冷 媒 制 御			電子制御弁		
外 機	送風装置	送 風 機	プロペラファン		
		標 準 風 量	m ³ /min	103.0	
		電 動 機	kW	0.100+0.100	
	高 圧 ス イ ッ チ		MPa	-	-
	低 圧 ス イ ッ チ		MPa	-	-
機	保 護 装 置		吐出温度センサー 過電流センサー 圧縮機サーモ		
	ケースヒータ		W	-	
	定格騒音 (注10)	音響パワーレベル (注9)	dB	66	
		音圧レベル (注8)	dB	49	
	IPコード		IPX4		
設 計 圧 力	高 圧 部	MPa	4.15		
	低 圧 部	MPa	2.21		
冷 媒 ・ 出 荷 時 封 入 量		kg	R410A ・ 3.10		
冷 媒 追 加 不 要 の 最 大 実 長		m	30		
冷 媒 追 加 量		g/m	40		
冷 媒 配 管	室外機 ・ 室内ユニット間		mm	ガス側：φ15.9 液側：φ9.5	
	最 大 実 長		m	75	
	最 大 落 差		m	室外機が上の場合 : 30 室外機が下の場合 : 30	
電 源 配 線 設 計	漏 電 遮 断 器 (注12)		30A、30mA 0.1sec以下		
	手元開閉器	開 閉 器 容 量	A	30	
		ヒ ュ ー ズ	A	30	
		配 線 用 遮 断 器	A	30	
	電 源 配 線		線 径	電源線こう長(最大)	
			単線1.6mm	- / -	
			単線2.0mm	- / 15	
			燃線3.5mm ²	17 / 17	
			燃線5.5mm ²	29 / 26	
			燃線8.0mm ²	42 / 38	
燃線14.0mm ²			74 / 68		
		燃線22.0mm ²	- / 107		
		燃線38.0mm ²	- / -		
連 絡 線	室外機 ・ 室内ユニット間	75 m以下	単線1.6mm×3本		
リ モ コ ン コ ー ド		(500mまで)	VCTF0.5-2.0mm2 2芯 など		

(注1) 冷暖房能力は、JIS B 8615-1条件によります。

(注2) 電気特性は、JIS B 8615-1条件によります。

(注3) 電源電圧は、変動があった場合でも±10%を超えないようにしてください。

(注4) リモコンスイッチは別売部品です。

リモコンコード配線長は『リモコン外形図』を参照してください。

(注6) 経済産業省告示213号「エアコンディショナーの性能の向上に関する製造事業者等の判断基準等」(通称：省エネ法基準値)における通年エネルギー消費効率は、「APF (JIS B 8616:2006)」が適用されます。

(注7) 音響パワーレベルは、JIS C 9815-2 に基づいた値です。

(注8) 音圧レベルはJIS B 8616:2006に基づいた値です。

(注9) 音響パワーレベルは、JIS C 9815-1 に基づいた値です。

(注10) 定格騒音は、音響パワーレベルの値です。

(注11) 標準風量は「急」です。

(注12) 漏電遮断器が地絡保護専用の場合には手元開閉器+ヒューズ、または配線用遮断器を設けてください。

漏電遮断器は、高調波対応品を使用してください。

東芝キヤリア株式会社

T2515631 - 11

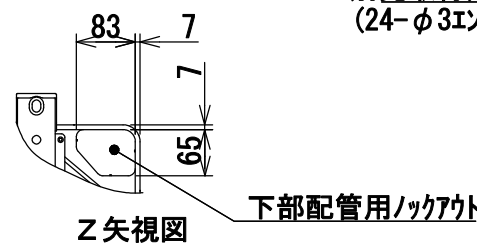
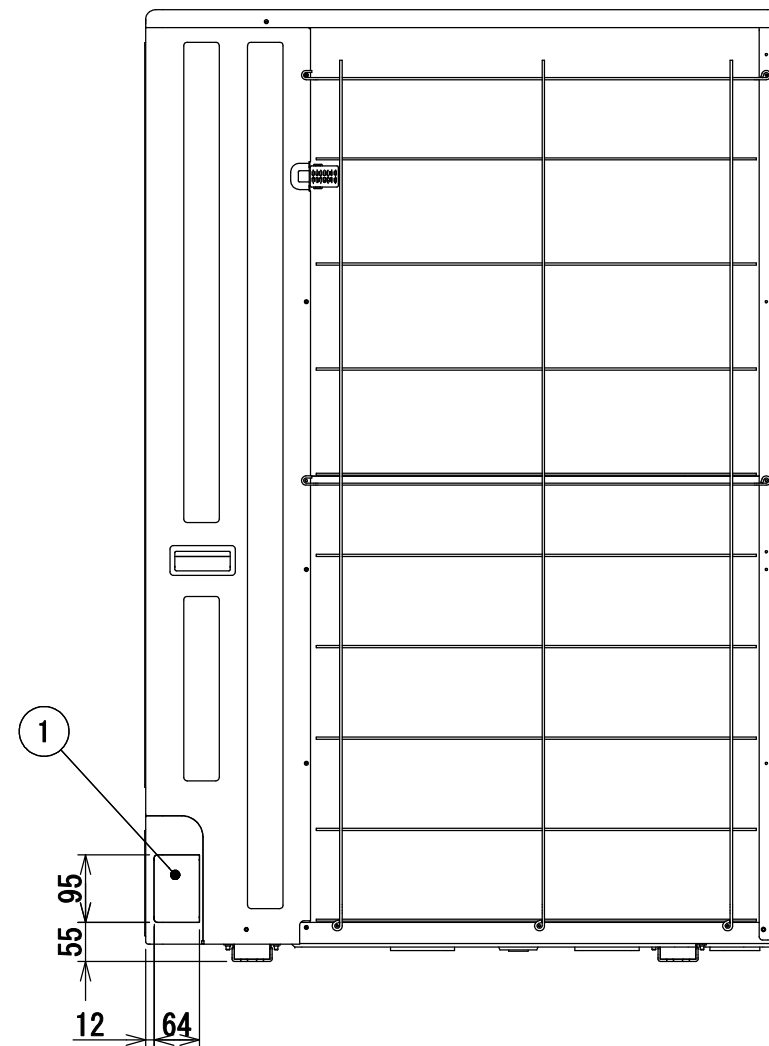
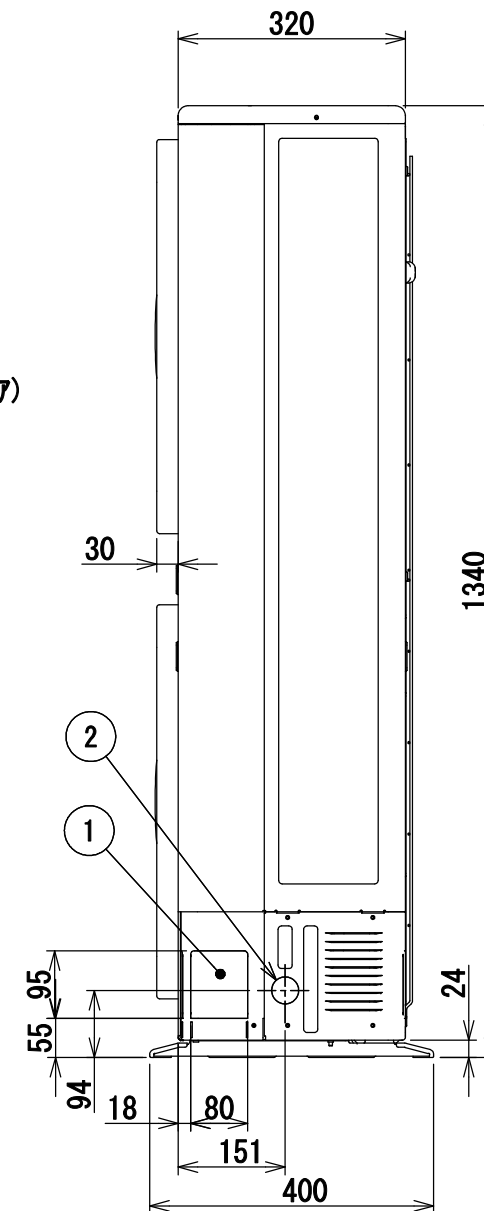
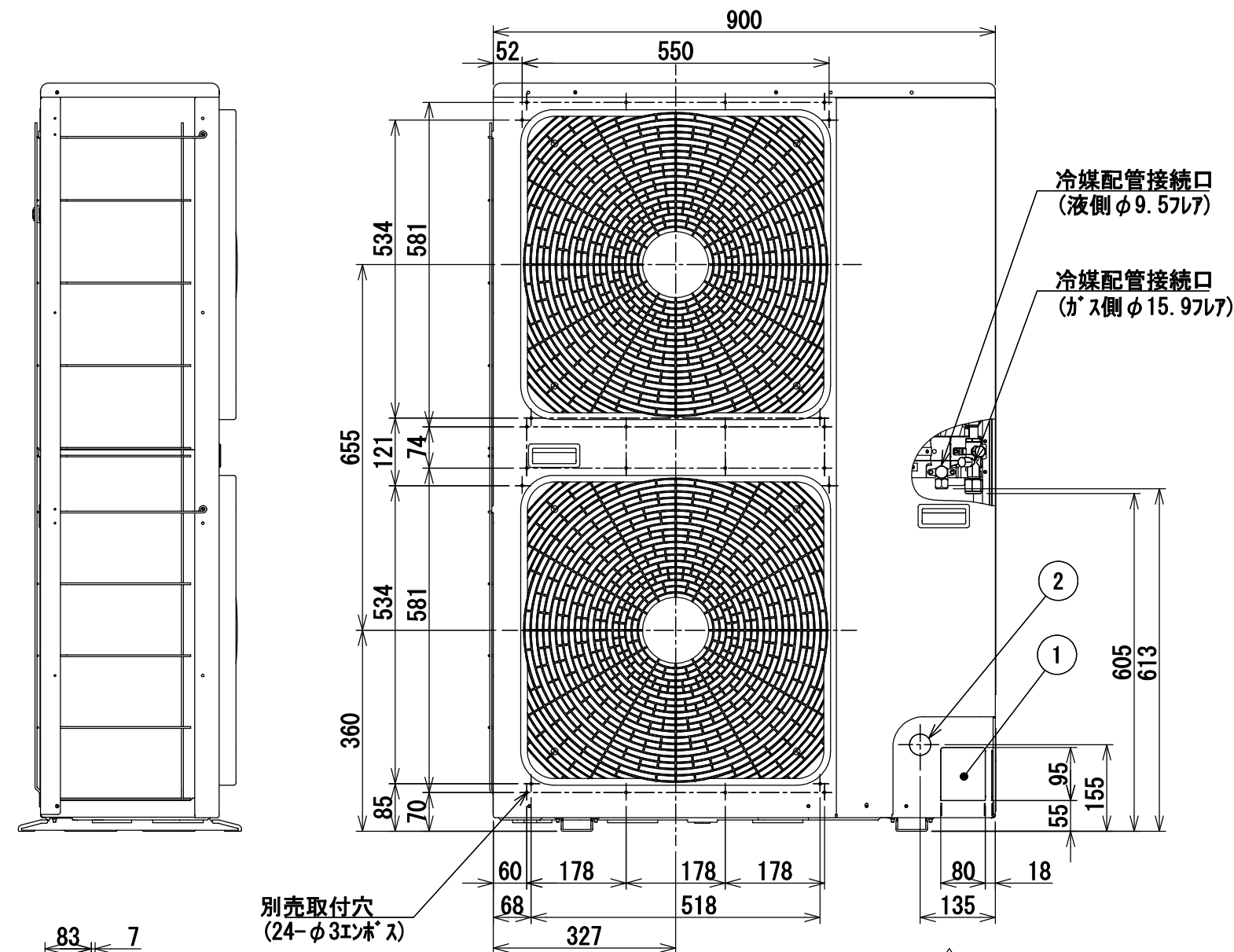


- 注) 1. ◎ は端子板を示します。
2. 破線、一点鎖線は現地配線を示します。
3. 室外機、室内ユニットの内部配線は、各々の機種の配線図を参照してください。
4. リモコン配線には極性がないので、室内ユニット端子板A, Bへの接続は逆になってもかまいません。

適 用 機 種		図 面 番 号		T25G0702-02		
AIU-AP**H	AID-AP**H, H-1	品 名	東芝パッケージエアコン シングルタイプ	尺 度	図 法	
AIC-AP**H, H-1	AIK-AP**H					
AIU-AP**WH	AIC-AP**PH					
AIU-AP**SH, SH-1						
AID-AP**BH, BH-1						
東芝キヤリア株式会社						



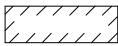
	名 称	記 事
①	冷媒配管取出口 室内外接続線取出口	—
②	電源取入穴	φ38ノックアウト穴



適 用 機 種			図 面 番 号		T26C0704-04			
ROA-AP1125HS (Z) (ZG)	ROA-AP1125S (Z) (ZG)	ROA-AP1125S (Z) (ZG) 2	品 名	東芝パッケージエアコン 外 形 図 (適用機種は左記)		尺度	図法	三角法
ROA-AP1405HS (Z) (ZG)	ROA-AP1405S (Z) (ZG)	ROA-AP1405S (Z) (ZG) 2						
ROA-AP1605HS (Z) (ZG)	ROA-AP1605S (Z) (ZG)	ROA-AP1605S (Z) (ZG) 2						
			東芝キヤリア株式会社					



記号	品 名
CM	圧縮機
FM01, 02	送風用電動機
PMV	電子制御弁コイル
TD	配管温度センサ(吐出)
TS	配管温度センサ(吸込)
TE	熱交センサ1
TL	熱交センサ2
T0	外気温度センサ
49C	圧縮機ケースサーモ
F01, F02	ヒューズ 30A 250VAC
F03	ヒューズ 10A 250VAC

1. ◎は端子板を示します。中の文字は端子番号を示します。
2. 二点鎖線は現地配線、破線は別売付属品・サービス用配線を示します。
3.  はプリント基板を示します。
4. 室内ユニット回路は、室内ユニット配線図を参照してください。

適 用 機 種			図 面 番 号		T26D0701-04			
ROA-AP1125HS (Z) (ZG)	ROA-AP1125S (Z) (ZG)	ROA-AP1125S (Z) (ZG) 2	品 名	東芝パッケージエアコン 配 線 図 (適用機種は左記)	尺度	図 法	三 角 法	
ROA-AP1405HS (Z) (ZG)	ROA-AP1405S (Z) (ZG)	ROA-AP1405S (Z) (ZG) 2						
ROA-AP1605HS (Z) (ZG)	ROA-AP1605S (Z) (ZG)	ROA-AP1605S (Z) (ZG) 2						
			東芝キヤリア株式会社					



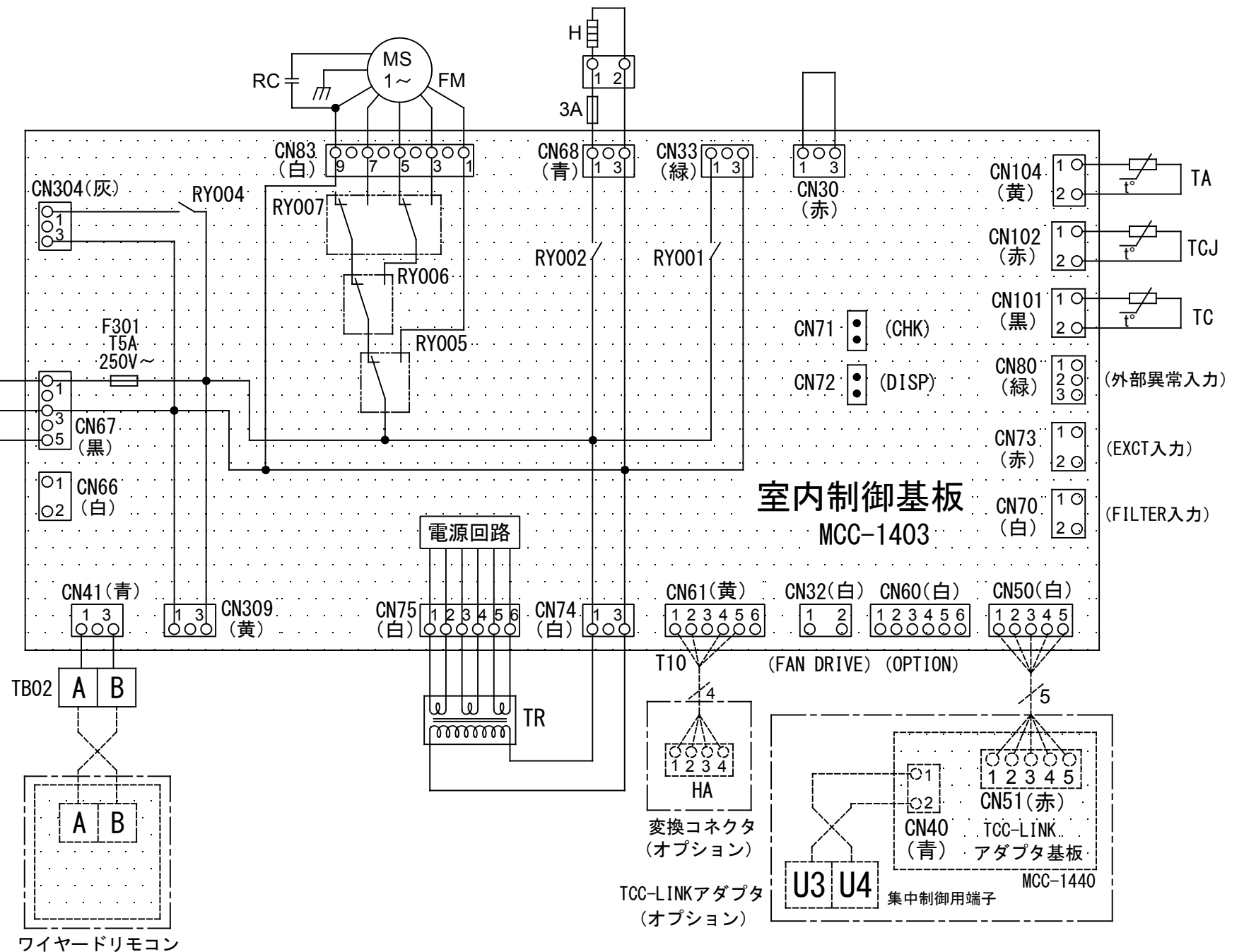
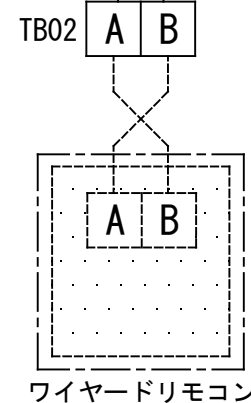
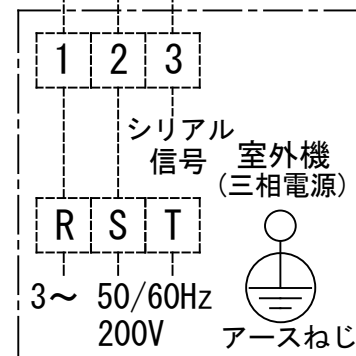
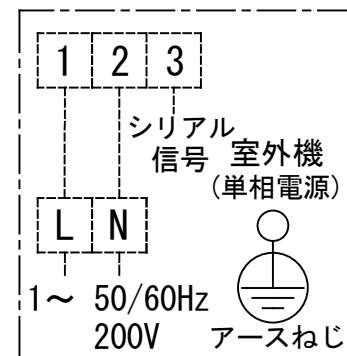
機種名	A	B	C	D	E
AIC-AP805PH	1200	1250	960	15.9	9.5
AIC-AP1405PH	1600	1650	1360	15.9	9.5

(単位：mm)

適 用 機 種		図 面 番 号		T25A1024-01			
AIC-AP805PH		品 名	東芝パッケージエアコン		尺 度	図 法	三 角 法
AIC-AP1405PH			外 形 図				
			(適用機種は左記)				
		東芝キヤリア株式会社					

1. 破線は現地配線、一点鎖線は別売付属品を示します。
2. □□ は端子台、—○— は接続端子、
○●○ はプリント基板上的コネクタを示します。
3. ⊕ は保護アースを示します。
4. はプリント基板を示します。

記 号	品 名
CN**	コネクタ
F301	ヒューズ
FM	送風用電動機
RC	ランニングコンデンサ
RY002	コードヒータ制御リレー
RY005, 006, 007	ファンモータ制御リレー
TA	室温センサ
TB01, 02	ターミナルブロック
TC, TCJ	熱交センサ
TR	電源トランス
別売品 HA	JEMA標準HA端子-A



適 用 機 種		図 面 番 号		T25B1010-03		
AIC-AP805PH		品 名	東芝パッケージエアコン 配 線 図 (適用機種は左記)	尺 度	図 法	
AIC-AP1405PH						
東芝キヤリア株式会社						

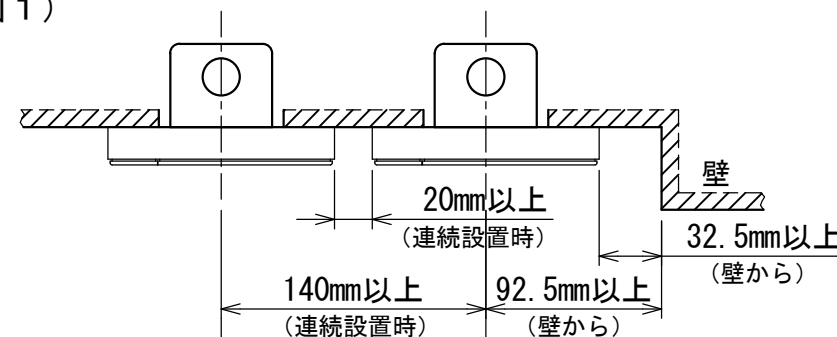


お願い)
配線を埋込まれる場合は、JIS-C8340
1個用スイッチボックス(カバーなし)
又は、2個用スイッチボックス(カバーなし)
を現地手配し、埋込んでください。

連続設置の場合の取付方法

リモコンを壁面に取付ける場合は、図1・図2・図3の
取付け方法を守ってください。

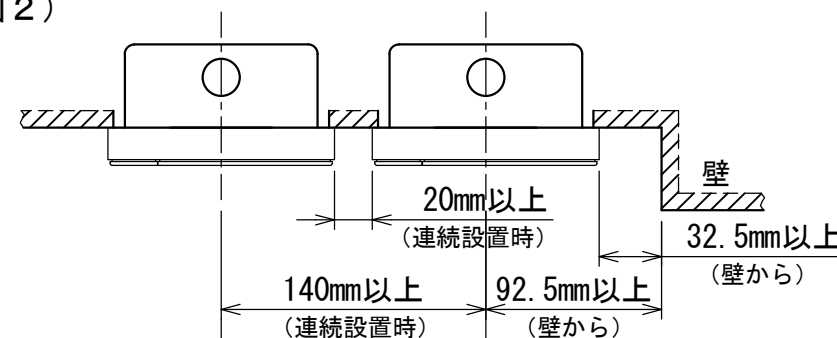
(図1)



リモコン線引出し口

JIS C8340
1個用スイッチボックス
(カバーなし)

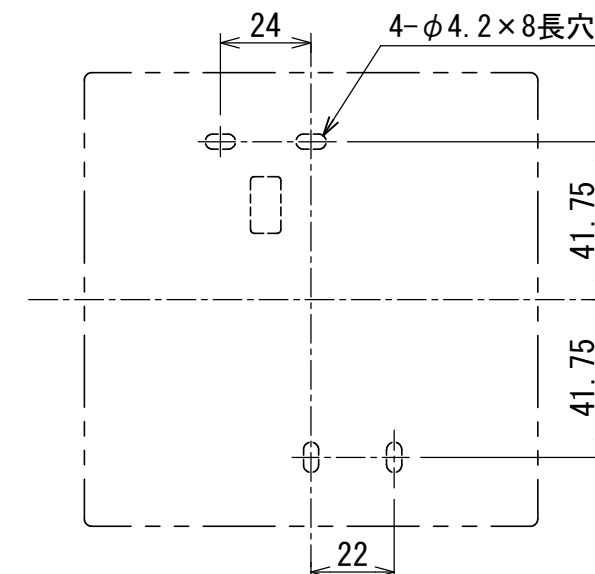
(図2)



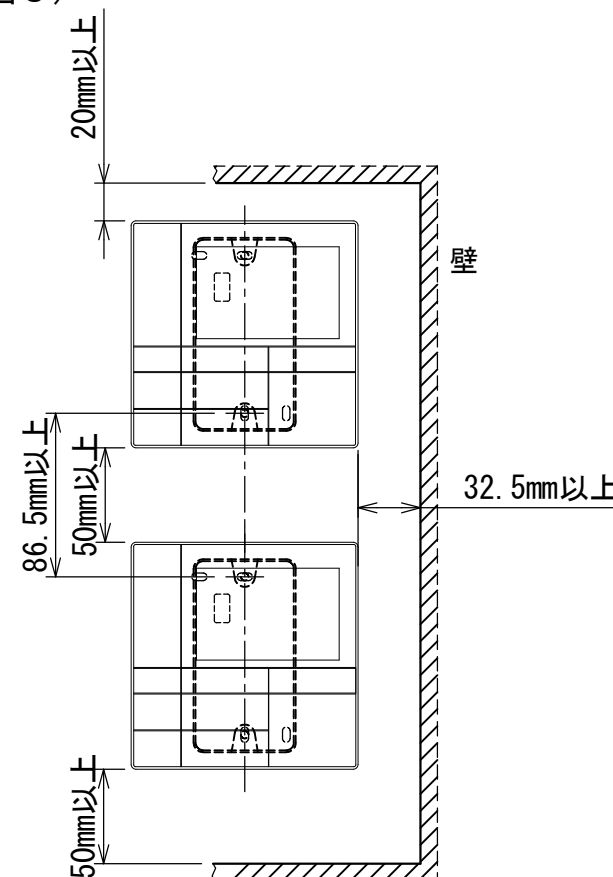
リモコン線引出し口

JIS C8340
2個用スイッチボックス
(カバーなし)

＜リモコン取付け寸法＞



(図3)



リモコン配線とリモコン渡り線

リモコン配線(通信線)とAC100V/200Vの配線を
直接接触させたり、同一電線管に収めること
はできません。ノイズ等により、制御系統に
異常が生じる恐れがあります。

※ご使用のリモコンによって異なります。

線種	VCTF: 0.3mm ² × 2			VCTF: 0.5mm ² ~ 2.0mm ² × 2		
	1リモコン	2リモコン	ワイヤレスとの 2リモコン	1リモコン	2リモコン	ワイヤレスとの 2リモコン
リモコン配線とリモコン 渡り配線の総配線長 (L+L1+L2+...Ln)	200mまで	120mまで	200mまで	500mまで	300mまで	400mまで
リモコン渡り配線の総配線長 (L1+L2+...Ln)	200mまで			200mまで		



適用機種		図面番号		T29E1405-01			
RBC-AMS53		品名	東芝パッケージエアコン用別売部品	尺度	図法	三角法	
			外形図				
			ワイヤードリモコン				
		東芝キヤリア株式会社					

T29E1405-4Y