

## 東芝パッケージエアコン

## (空冷式天井カセット形4方向吹出シタイプ)

【グリーン購入法適合】

(50/60Hz)

冷房性能 (注1)	定格標準能力		kW	3.6 < 1.0 ~ 4.0 >		
	顕熱比		-	0.91		
	冷房エネルギー消費効率		-	4.14		
	中間標準能力		kW	1.8		
	中間中温能力		kW	1.9		
通年	最小中温能力		kW	-		
	エネルギー消費効率 (注6)		-	5.0		
	APF2015 (JIS B 8616:2015)		-	4.9		
	APF (JIS B 8616:2006)		-			
電気特性 (注2)	電 源 (注3)		三相 200V 50/60 Hz			
	消費電力 冷房	定格標準	kW	0.870 / 0.870		
		中間標準	kW	0.444 / 0.444		
		中間中温	kW	0.355 / 0.355		
		最小中温	kW	- / -		
	運 転 電 流		A	2.79 / 2.79		
	(最大)			6.50 / 6.50		
	力 率		%	90 / 90		
始 動 電 流		A	- / -			
室外機	形 名		AIU-AP407H			
	装 装		シルバー(溶融亜鉛メッキ鋼板)			
	外形寸法	高 さ	mm	256		
		幅	mm	840		
奥 行		mm	840			
室内機	総 質 量		kg	20		
	空 気 熱 交 換 器		フィンドチューブ			
	防 音 ・ 断 熱 材		発泡ポリスチレン			
	送風装置	送 風 機 (注11)	m <sup>3</sup> /min	ターボファン		
風 量		m <sup>3</sup> /min	17.5 / 16.5 / 15.0 / 13.5 / 12.5			
二ツト	電 動 機		kW	0.060		
	エ ア フィ ル タ		天井パネルに付属			
	運 転 調 整 装 置 (注5)		リモコンスイッチ			
	ド レ ン ロ 径 (呼び径)		25(塩ビ管)			
騒音値	音響パワーレベル (注7)	急/強+/強/弱+/弱	dB(A)	47 / 46 / 44 / 43 / 42		
		音圧レベル (注8)	dB(A)	32 / 31 / 29 / 28 / 26		
	急/強+/強/弱+/弱					
	電 熱 装 置		取付不可			
天井パネル	形 名		RBC-U41PG(W)(C)(N)(K)			
	外 装		(W):グランホワイト(マンセル5PB9/1) (C):マースブラウン(マンセル8.6YR6.7/3.4) (N):アボログレー(マンセル4.5B6.5/0.5) (K) コスミックブラック(マンセルN1)			
	外形寸法	高 さ	mm	30		
		幅	mm	950		
奥 行		mm	950			
(注4)	総 質 量		kg	5.0		

室外機	形 名		ROA-AP405Z2	
	外 装		シルキーシェード(マツル1Y8.5/0.5)	
	外形寸法	高 さ	mm	550
		幅	mm	780
		奥 行	mm	290
	総 質 量		kg	34
	圧縮機	形 式	全密閉形	
		電 動 機	kW	0.75
		極 数	4	
	空 気 熱 交 換 器		フィンドチューブ	
冷 媒 制 御		電子制御弁		
送風装置	送 風 機	プロペラファン		
	標 準 風 量	m <sup>3</sup> /min	39.0	
	電 動 機	kW	0.043	
	高 圧 ス イ ッ チ	MPa	-	-
低圧スイッチ	MPa	-	-	
	保 護 装 置		吐出温度センサー 過電流センサー 圧縮機サーモ	
	ケースヒータ		W	-
	定格騒音 (注10)	音響パワーレベル (注9)	dB	63
音圧レベル (注8)		dB	46	
IPコード		IPX4		
設計圧力	高 圧 部	MPa	4.15	
	低 圧 部	MPa	2.21	
	冷 媒 ・ 出 荷 時 封 入 量		kg	R410A・1.00
	冷 媒 追 加 不 要 の 最 大 実 長		m	20
冷 媒 追 加 量		g/m	20	
冷媒配管	室外機・室内ユニット間		mm	ガス側:φ12.7 液側:φ6.4
	最 大 実 長		m	30
	最 大 落 差		m	室外機が上の場合:30 室外機が下の場合:30
	漏 電 遮 断 器 (注12)		15A、30mA 0.1sec以下	
電源配線	開閉器容量	A	15	
		ヒューズ	A	10
		配線用遮断器	A	10
	電源配線	電 源 配 線		線 径
単線1.6mm				27 / 27
単線2.0mm				42 / 42
燃線3.5mm <sup>2</sup>				47 / 47
燃線5.5mm <sup>2</sup>				74 / 74
燃線8.0mm <sup>2</sup>				- / -
燃線14.0mm <sup>2</sup>				- / -
燃線22.0mm <sup>2</sup>				- / -
燃線38.0mm <sup>2</sup>	- / -			
	連 絡 線		室外機・室内ユニット間	70 m以下
リモコンコード		(200mまで) (500mまで)	VCTF0.3mm2 2芯 VCTF0.5-2.0mm2 2芯 など	

(注1) 冷暖房能力は、JIS B 8615-1条件によります。

(注1) 冷暖房能力は、JIS B 8615-1条件によります。

(注2) 電気特性は、JIS B 8615-1条件によります。

(注3) 電源電圧は、変動があった場合でも±10%を超えないようにしてください。

(注4) 天井パネル・リモコンスイッチは別売部品です。

リモコンコード配線長は『リモコン外形図』を参照してください。

(注6) 経済産業省告示213号「エアコンディショナーの性能の向上に関する製造事業者等の判断基準等」

(通称:省エネ法基準値)における通年エネルギー消費効率は、「APF (JIS B 8616:2006)」が適用されます。

(注7) 音響パワーレベルは、JIS C 9815-2 に基づいた値です。

(注8) 音圧レベルはJIS B 8616:2006に基づいた値です。

(注9) 音響パワーレベルは、JIS C 9815-1 に基づいた値です。

(注10) 定格騒音は、音響パワーレベルの値です。

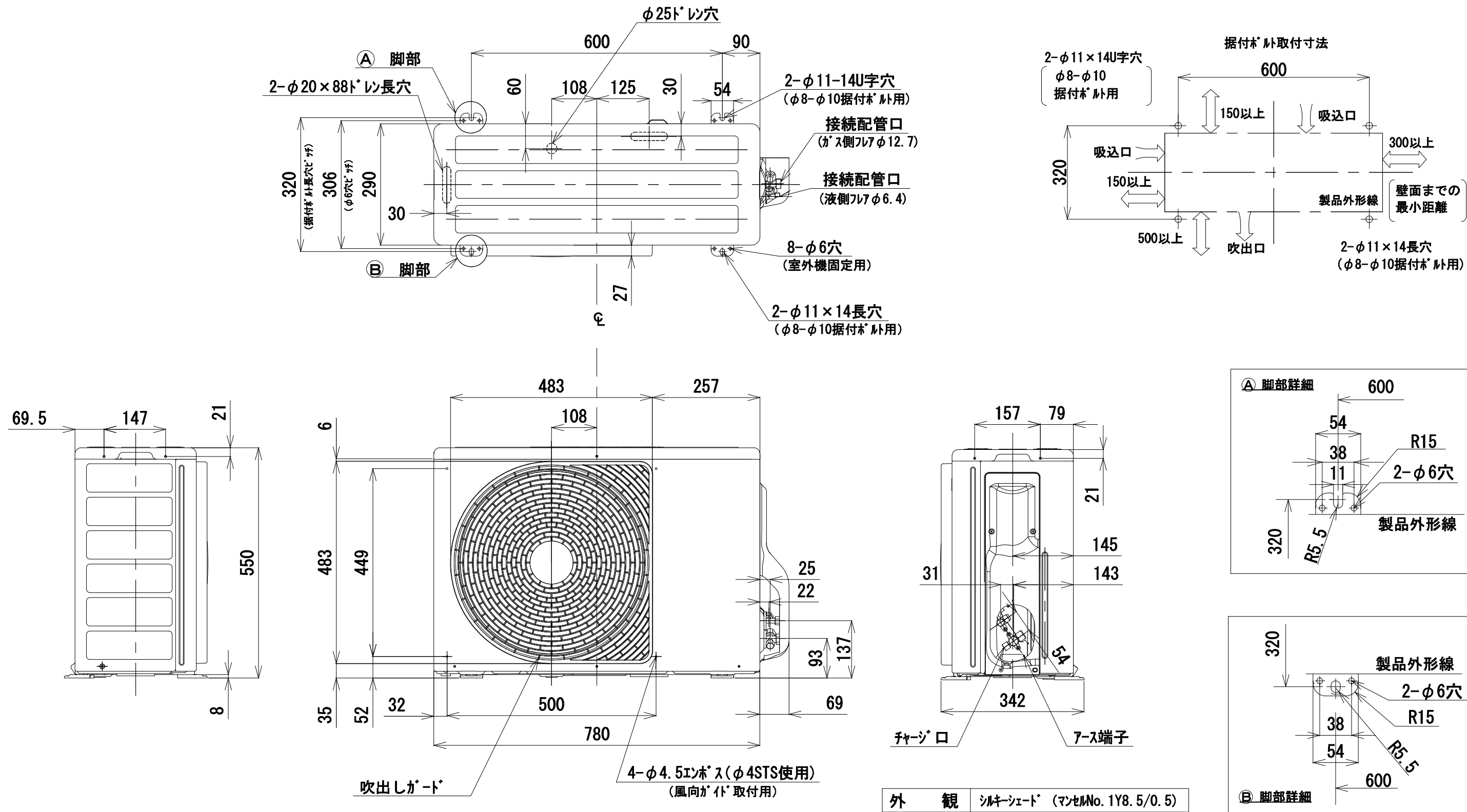
(注11) 標準風量は「急」です。

(注12) 漏電遮断器が地絡保護専用の場合には手元開閉器+ヒューズ、または配線用遮断器を設けてください。漏電遮断器は、高調波対応品を使用してください。



- 注) 1. ◎ は端子板を示します。  
2. 破線、一点鎖線は現地配線を示します。  
3. 室外機、室内ユニットの内部配線は、各々の機種の配線図を参照してください。  
4. リモコン配線には極性がないので、室内ユニット端子板A, Bへの接続は逆になってもかまいません。

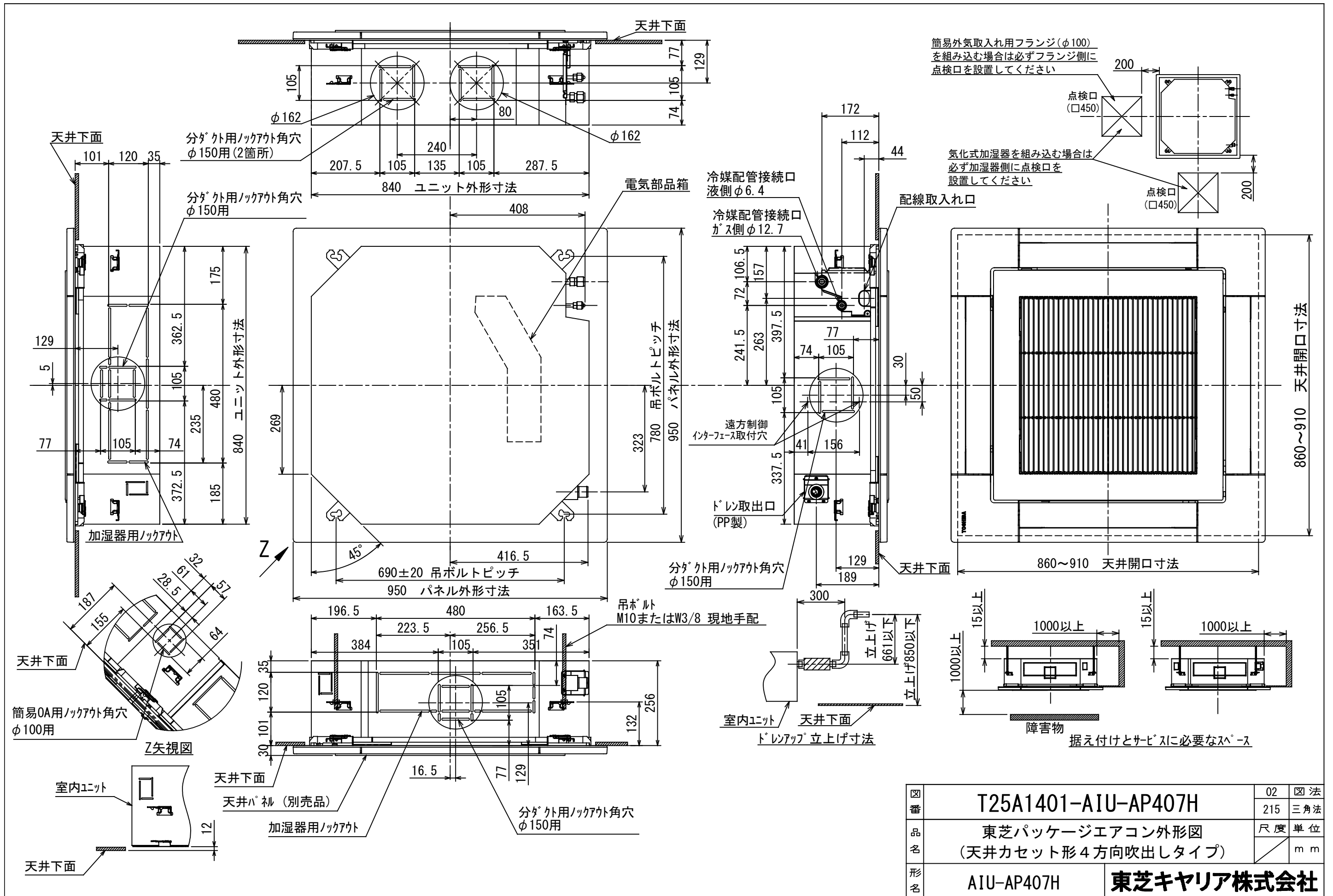
適用機種		図面番号		T25G0702-02		
AIU-AP**H	AID-AP**H, H-1	品名	東芝パッケージエアコン シングルタイプ 外部結線図	尺度	図法	
AIC-AP**H, H-1	AIK-AP**H					
AIU-AP**WH	AIC-AP**PH					
AIU-AP**SH, SH-1	AID-AP**BH, BH-1					
		東芝キヤリア株式会社				



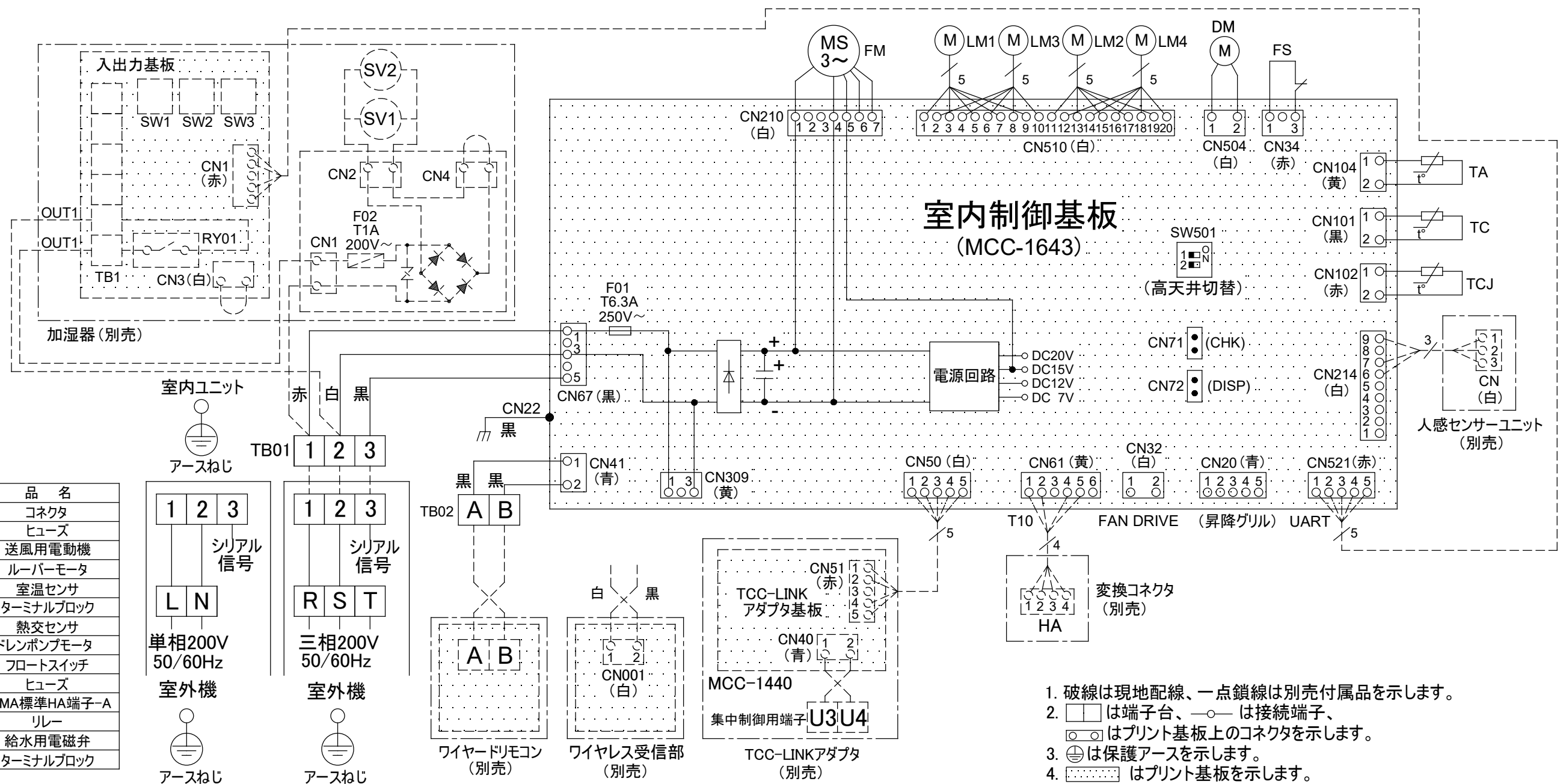
外 観 シルキーシート (マンモNo. 1Y8.5/0.5)

適用機種											図面番号		T26C1106-03			
ROA-AP405J	ROA-AP455J	ROA-AP505J	ROA-AP565J	ROA-AP405J-1	ROA-AP455J-1	ROA-AP505J-1	ROA-AP405J-2	ROA-AP455J-2	ROA-AP505J-2	ROA-AP565J-2	品名	東芝パッケージエアコン 外形図 (適用機種は左記)		尺度	図法	三角法
ROA-AP405	ROA-AP455	ROA-AP505	ROA-AP565	ROA-AP405-1	ROA-AP455-1	ROA-AP505-1	ROA-AP405-2	ROA-AP455-2	ROA-AP505-2	ROA-AP565-2						
ROA-AP405JZ	ROA-AP455JZ	ROA-AP505JZ	ROA-AP565JZ	ROA-AP405JZ1	ROA-AP455JZ1	ROA-AP505JZ1	ROA-AP405JZ2	ROA-AP455JZ2	ROA-AP505JZ2	ROA-AP565JZ2						
ROA-AP405Z	ROA-AP455Z	ROA-AP505Z	ROA-AP565Z	ROA-AP405Z1	ROA-AP455Z1	ROA-AP505Z1	ROA-AP405Z2	ROA-AP455Z2	ROA-AP505Z2	ROA-AP565Z2						
ROA-AP405JZG	ROA-AP455JZG	ROA-AP505JZG	ROA-AP565JZG	ROA-AP405JZG1	ROA-AP455JZG1	ROA-AP505JZG1	ROA-AP405JZG2	ROA-AP455JZG2	ROA-AP505JZG2	ROA-AP565JZG2						
ROA-AP405ZG	ROA-AP455ZG	ROA-AP505ZG	ROA-AP565ZG	ROA-AP405ZG1	ROA-AP455ZG1	ROA-AP505ZG1	ROA-AP405ZG2	ROA-AP455ZG2	ROA-AP505ZG2	ROA-AP565ZG2	東芝キャリア株式会社					



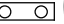



図番	T25A1401-AIU-AP407H	02	図法
品名	東芝パッケージエアコン外形図 (天井カセット形4方向吹出しタイプ)	215	三角法
形名	AIU-AP407H	尺度	単位
		m	mm
東芝キャリア株式会社			



記号	品名
CN * *	コネクタ
F01	ヒューズ
FM	送風用電動機
LM1,2,3,4	ルーバーモータ
TA	室温センサ
TB01,02	ターミナルブロック
TC, TCJ	熱交センサ
DM	ドレンポンプモータ
FS	フロートスイッチ
F02	ヒューズ
HA	JEMA標準HA端子-A
RY01	リレー
SV1,2	給水用電磁弁
TB1	ターミナルブロック

別売品

- 破線は現地配線、一点鎖線は別売付属品を示します。
- は端子台、—○— は接続端子、 はプリント基板上のコネクタを示します。
- ⊕ は保護アースを示します。
-  はプリント基板を示します。
- 別売品を取り付ける場合は、別売品の取付説明書を参照してください。

図番	T25B1401-AIU-AP407H	04	図法
		215	
品名	東芝パッケージエアコン配線図 (天井カセット形4方向吹出しタイプ)		尺度 単位
形名	AIU-AP407H	東芝キヤリア株式会社	



注) この天井パネルは、複数台設置時の吸込グリルの格子の方向合わせや、アジャスタコーナーキャップ部の社名表示の位置をお客様の要望により下図のように変更することができます。ただし、別売ワイヤレス受信キットとスマート人感センサーキットの取り付け位置はユニット本体のドレン配管部の対角コーナーのみとなっています。指定位置以外に取り付けた場合は、別売ワイヤレス受信キット、スマート人感センサーキットの故障の原因となります。

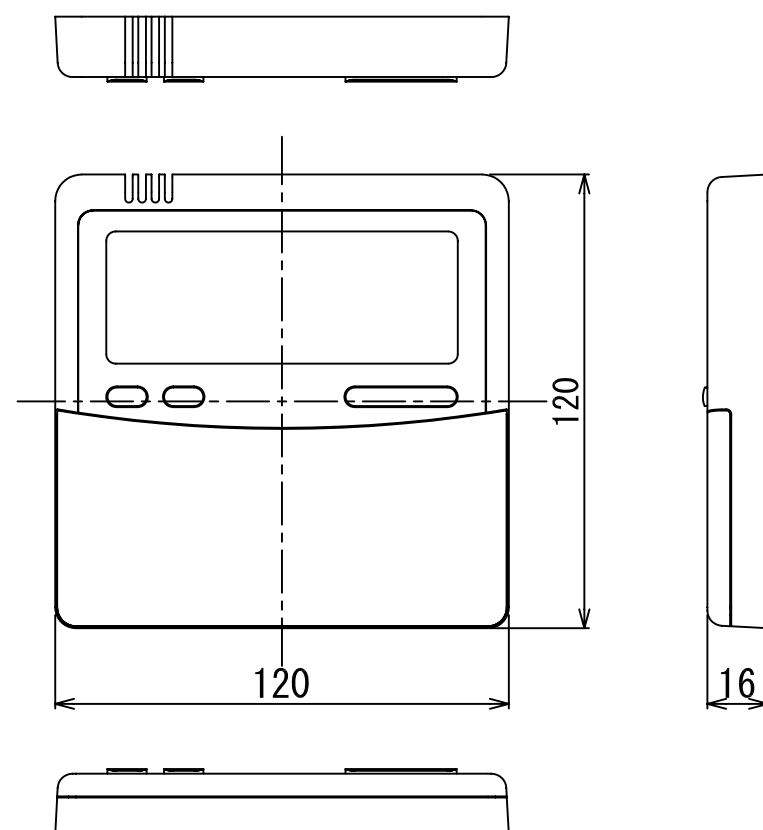


形名	RBC-U41PG (W)	RBC-U41PG (C)	RBC-U41PG (N)	RBC-U41PG (K)	RBC-UP41PG (W)
適用機種 (室内ユニット)	AIU-AP407H~AP1607H, AIU-RP801H~RP1601H AIU-RP403H~RP1603H, MMU-AP287H~AP1607H MMU-UP281H~UP1601H				
品名	標準パネル(カラーバリエーション)				オイルガードパネル
外装	色	グランホワイト	マーズブラウン	アポログレー	コスミックブラック
	マンセルNo.	5PB 9/1	8. 6YR6. 7/3. 4	4. 5B6. 5/0. 5	N1
	材質	PS樹脂			
製品質量		5kg			
付属フィルター集塵効率(質量法)		12%			50%

(単位 : mm)

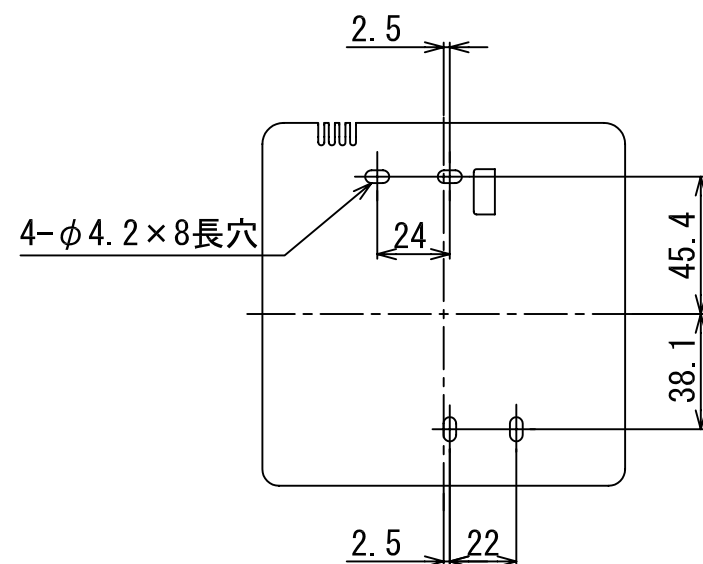
適 用 機 種		図 面 番 号		T24H1405-04			
RBC-U41PG (W)		品 名	東芝パッケージエアコン用別売部品 外 形 図 標準パネル, オイルガードパネル	尺度	図法	三角法	
RBC-U41PG (C)							
RBC-U41PG (N)							
RBC-U41PG (K)							
RBC-UP41PG (W)							
東芝キャリア株式会社							

T24H1405-07



お願い) 配線を埋込まれる場合は、JIS-C8340 1個用スイッチボックス (カバーなし) または、2個用スイッチボックス (カバーなし) を現地手配し、埋込んでください。

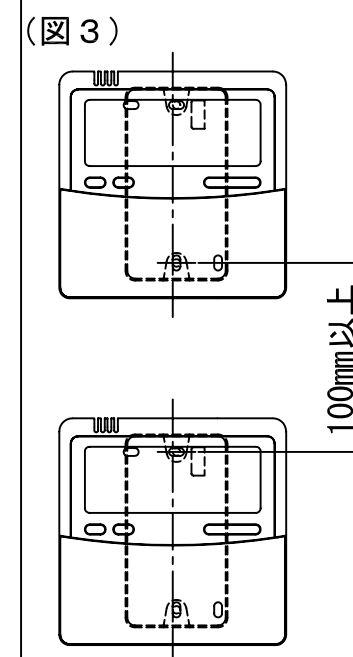
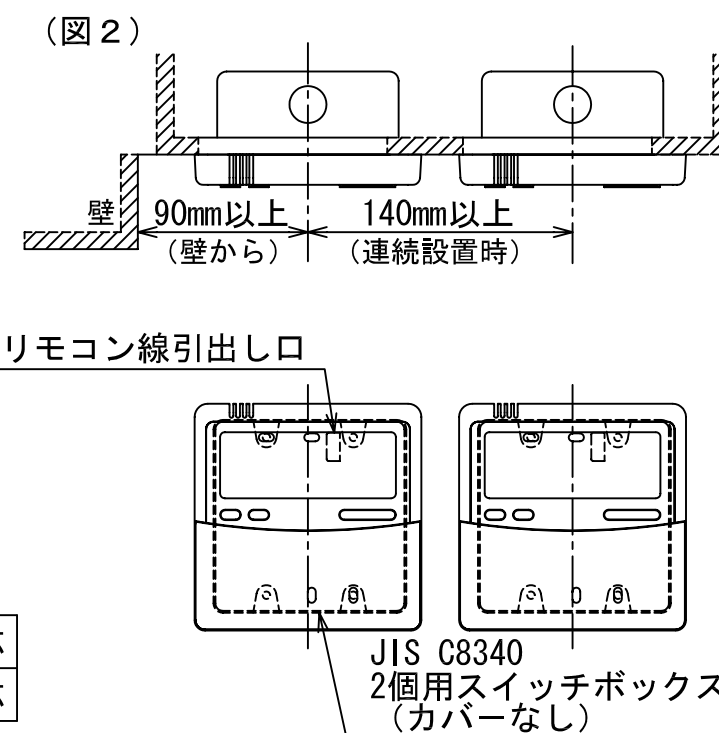
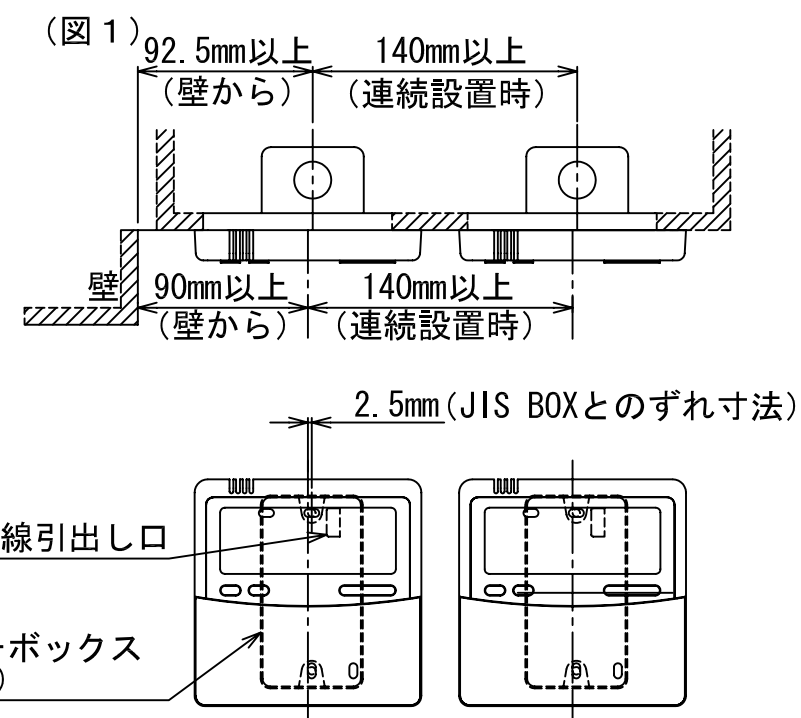
### ＜リモコン取付け寸法＞



リモコンコード（現地手配）		
200mまで	VCTF 0.3mm <sup>2</sup>	2 芯
500mまで	VCTF 0.5～2.0mm <sup>2</sup>	2 芯

## 連続設置の場合の取付方法

リモコンを壁面に取付ける場合は、図1・図2・図3の取付け方法を守ってください。



適用機種		図面番号		T29E0401-07		
RBC-AMT31		品名	東芝パッケージエアコン用別売部品	尺度	図法	三角法
RBC-AMT32			外形図			
RBC-AMT32SD			ワイヤードリモコン			
		東芝キヤリア株式会社				