

東芝パッケージエアコン

(空冷式天井カセット形4方向吹出しタイプ)

【グリーン購入法適合】

(50/60Hz)

冷房性能 (注1)	定格標準能力		kW	20.0 < 6.0 ~ 22.4 >		室	形 名		ROA-AP2245Z2			
	顯 熱 比		-	0.80			外	装		シルキーシェード(ワッル1Y8.5/0.5)		
	冷房エネルギー消費効率		-	3.03				外形寸法	高 さ	mm	1,540	
	中間標準能力		kW	10.0					幅	mm	900	
年間エネルギー消費効率 (注6)	中間中温能力		kW	10.6		機	奥 行	mm	320			
	最小中温能力		kW	-				総 質 量	kg	119		
	エネルギー消費効率		(注6)					形 式	全密閉形			
	APF2015 (JIS B 8616 : 2015)		-	5.3			圧 縮 機	電 動 機	kW	4.20		
APF (JIS B 8616 : 2006)		-	5.4		極 数	4						
電 源 (注3)	電 源		(注3)	三相 200V 50/60 Hz		外	空 気 熱 交 換 器		フィンチューブ			
	消費電力 冷 房	定格標準	kW	6.59 / 6.59			冷 媒 制 御		電子制御弁			
		中間標準	kW	2.12 / 2.12			送風装置	送 風 機	プロペラファン			
		中間中温	kW	1.73 / 1.73				標 準 風 量	m³/min	133.3		
運 転 電 流 (最大)	運 転 電 流	最小中温	kW	- / -		高 圧 ス イ ッ チ	電 動 機	kW	0.100+0.100			
		A	20.0 / 20.0		低 圧 ス イ ッ チ		MPa	作動：4.15 復帰：3.20				
		(最大)	24.1 / 24.1				保 護 装 置	MPa	- -			
	(注2)	力 率	%	95 / 95		機	保 護 装 置		吐出温度センサー 過電流センサー 圧縮機サーモ			
始 動 電 流		A	- / -		ケースヒータ		W	-				
形 名		AIU-AP1127H		定格騒音 (注10)	音響パワーレベル (注9)		dB	73				
外 装		シルバー(溶融亜鉛メッキ鋼板)		音圧レベル (注8)	dB		56					
内 形 寸 法	外形寸法	高 さ	mm	319		IPコード	IPX4					
		幅	mm	840			設計圧力	高 圧 部	MPa	4.15		
		奥 行	mm	840			低 圧 部	MPa	2.21			
	総 質 量	kg	25		冷媒・出荷時封入量		kg	R410A・5.30				
二 送 風 装 置	空 気 熱 交 換 器		フィンチューブ		冷 媒 追 加 量	冷媒追加不要の最大実長		m	30			
	防 音 ・ 断 熱 材	発泡ポリスチレン ターボファン		送風装置		風 量 (注11) 急/強+/強/弱+/弱	m³/min	37.5 / 31.0 / 27.5 / 20.0 / 18.5				
		電 動 機	kW			0.130						
		エ ア フ ィ ル タ	天井パネルに付属			電 動 機	kW	0.130				
ッ ト	運 転 調 装 置		(注5)	リモコンスイッチ		配 管	分岐配管最大長さ		m	20		
	ド レ ン ロ 径 (呼び径)		25(塩ビ管)		分岐配管長さの最大差		m	10				
	騒 音 値	音響パワーレベル (注7) 急/強+/強/弱+/弱	dB(A)	63 / 58 / 55 / 52 / 47			電 源	漏 電 遮 断 器 (注12)		40A、30mA 0.1sec以下		
		音圧レベル (注8) 急/強+/強/弱+/弱	dB(A)	48 / 43 / 40 / 37 / 31				開 閉 器 容 量	A	60		
天 形	電 熱 装 置		取付不可		電 源 配 線	手元開閉器	ヒ ュ ー ズ	A	40			
	形 名		RBC-U41PG(W) (C) (N) (K)				配 線 用 遮 断 器	A	40			
	外 装	(W):グランホワイト(マンセル5PB9/1) (C):マースブラウン(マンセル8.6YR6.7/3.4) (N):アボログレー(マンセル4.5B6.5/0.5) (K) コスミックブラック(マンセルN1)		外形寸法			高 さ	mm	30			
		幅	mm				950					
奥 行		mm	950									
(注5)	総 質 量		kg	5.0		計	線 径		電源線こう長(最大)			
					連 絡 線		単線1.6mm		7 / 7			
							単線2.0mm		11 / 11			
							燃線3.5mm ²		12 / 12			
						燃線5.5mm ²		20 / 20				
						燃線8.0mm ²		29 / 29				
						燃線14.0mm ²		51 / 51				
						燃線22.0mm ²		80 / 80				
						燃線38.0mm ²		139 / 139				
						室 外 機 ・ 室 内 ユ ニ ッ ト 間	70 m以下	単線1.6mm×3本				
							120 m以下	別ケーブル 燃線3.5mm2×2本 燃線3.5mm2×1本				
						室 内 A ・ 室 内 B 間	(電源線)：単線1.6mm×2本 (信号線)：VCTF0.5-2.0mm2 2芯					
							リモコンコード (200mまで) (室内Aにのみ接続します) (500mまで) VCTF0.3mm2 2芯 VCTF0.5-2.0mm2 2芯 など					

(注1) 冷暖房能力は、JIS B 8615-1条件によります。

(注1) 冷暖房能力は、JIS B 8615-1条件によります。

(注2) 電気特性は、JIS B 8615-1条件によります。

(注3) 電源電圧は、変動があった場合でも $\pm 10\%$ を超えないようにしてください。

(注4) 同一室内ユニットを2台使用し、表示は室内ユニット1台あたりの値を示します。

(注5) 天井パネル・リモコンスイッチは別売部品です。

リモコンコード配線長は『リモコン外形図』を参照してください。

(注6) 経済産業省告示213号「エアコンディショナーの性能の向上に関する製造事業者等の判断基準等」

(通称：省エネ法基準値)における通年エネルギー消費効率¹⁾は、「APF (JIS B 8616:2006)」が適用されます。

(注7) 音響パワーレベルは、JIS C 9815-2 に基づいた値です。

(注8) 音圧レベルはJIS B 8616:2006に基づいた値です。

(注9) 音響パワーレベルは、JIS C 9815-1 に基づいた値です。

(注10) 定格騒音は、音響パワーレベルの値です。

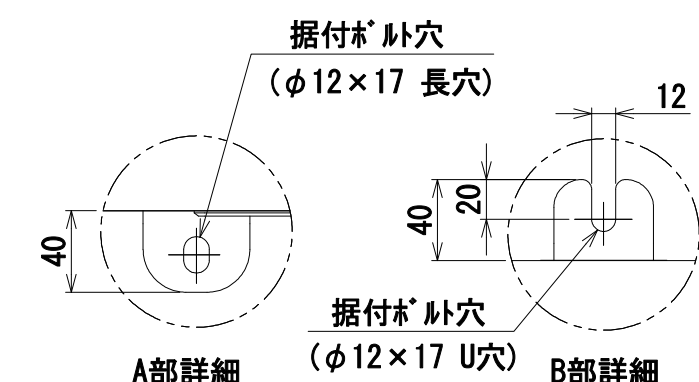
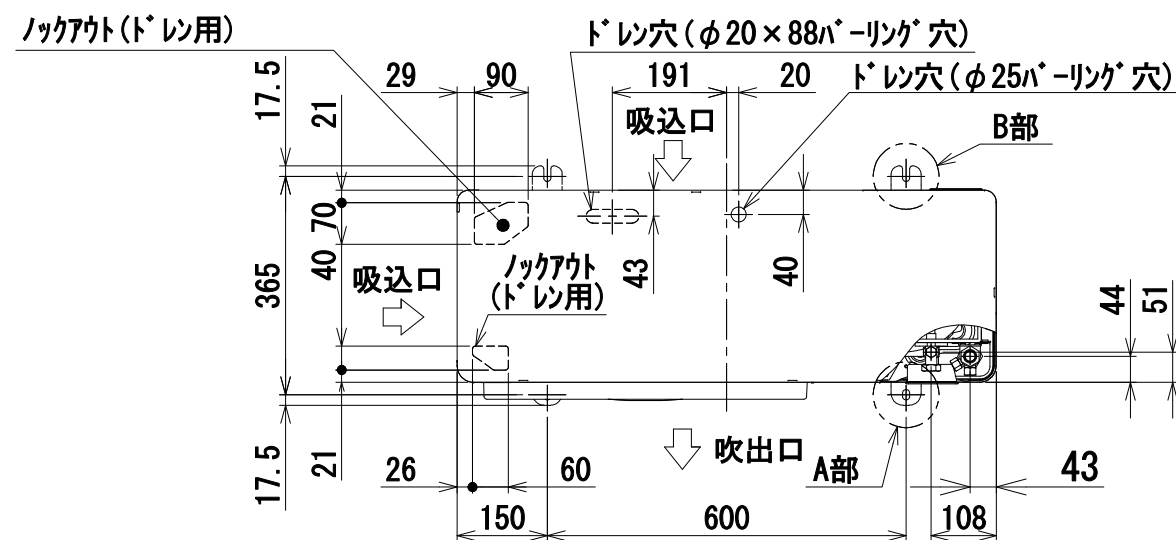
(注11) 標準風量は「急」です。

(注12) 漏電遮断器が地絡保護専用の場合には手元開閉器+ヒューズ、または配線用遮断器を設けてください。漏電遮断器は、高調波対応品を使用してください。



- 注) 1. ◎は端子板を示します。
2. 破線、一点鎖線は現地配線を示します。
3. 室外機、室内ユニットの内部配線は、各々の機種の配線図を参照してください。
4. リモコン配線には極性がないので、室内ユニット端子板A, Bへの接続は逆になってもかまいません。

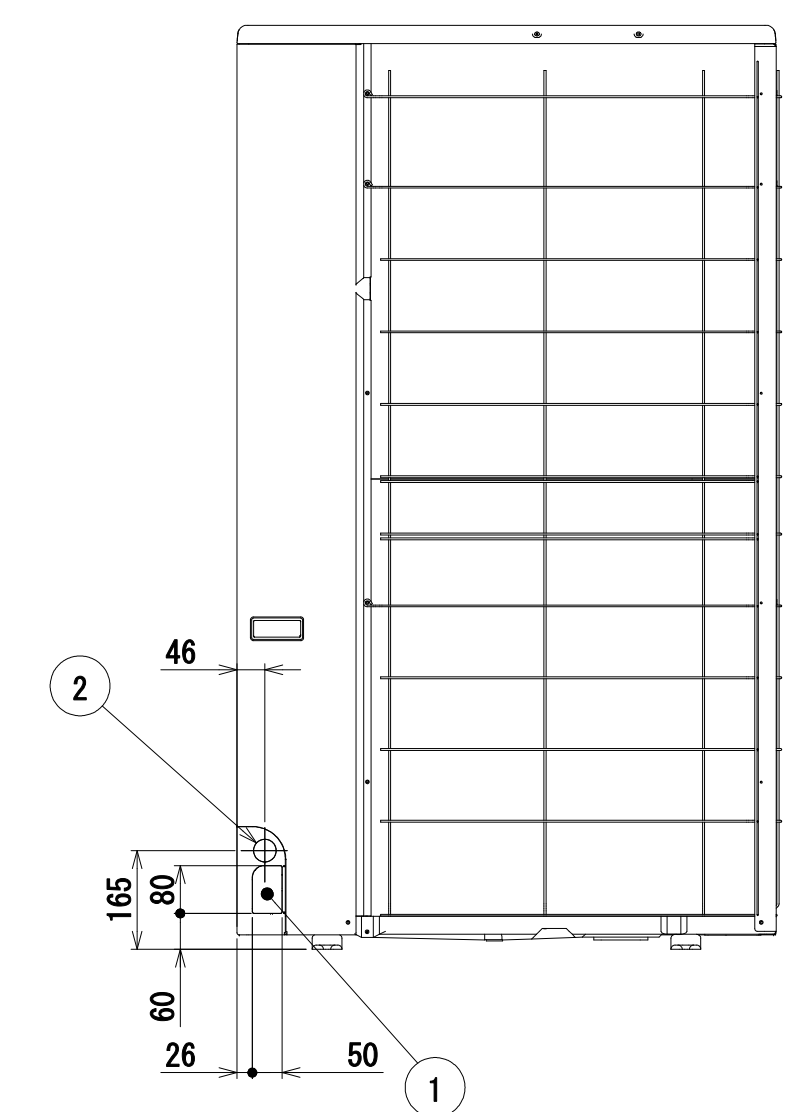
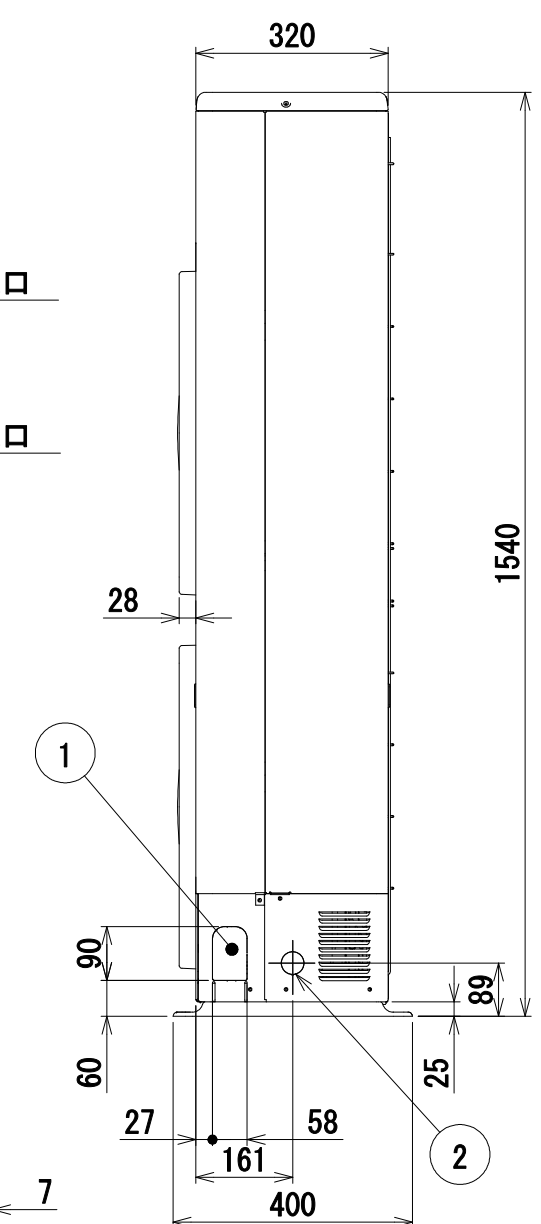
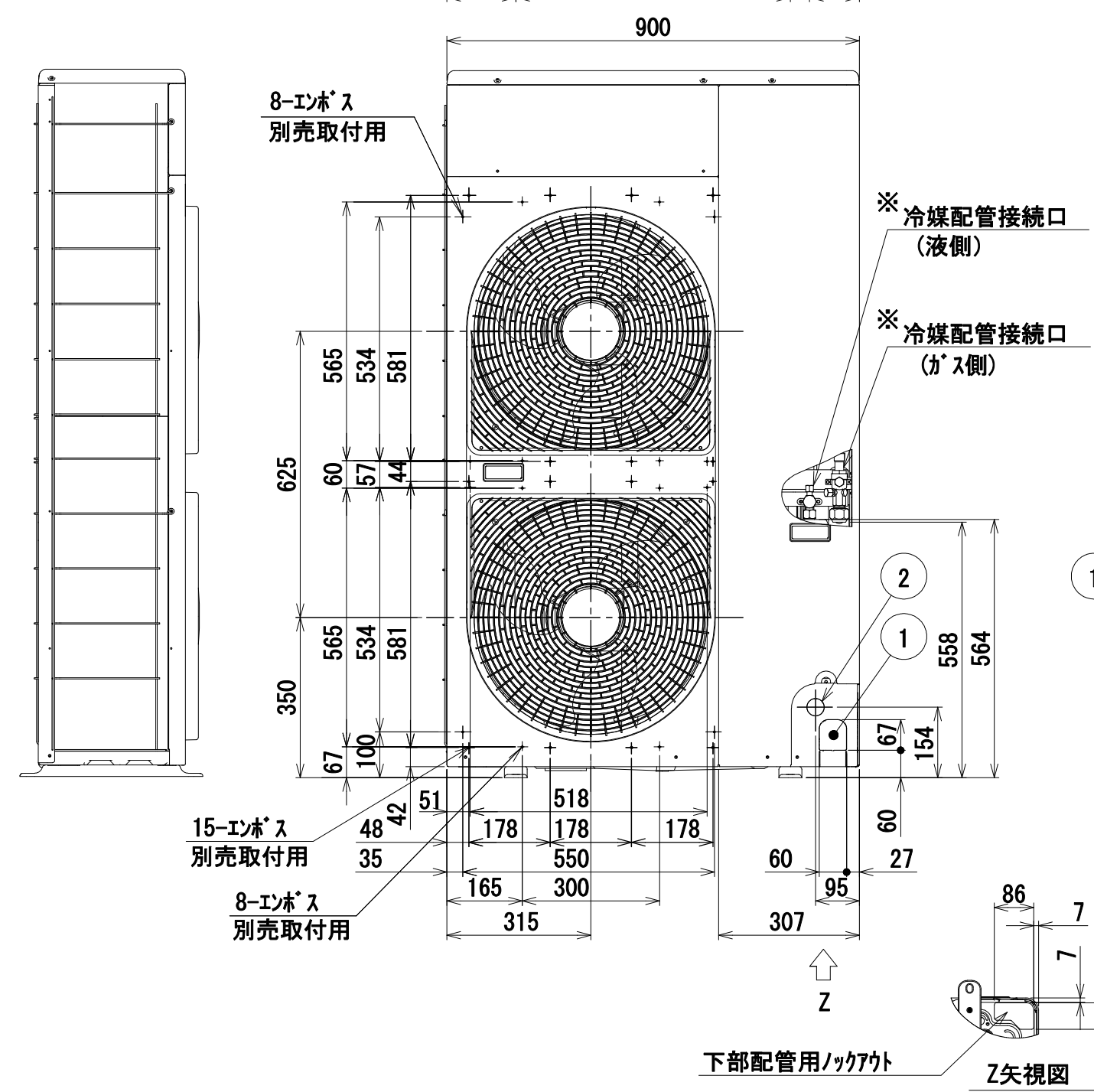
適 用 機 種		図 面 番 号		T25G0708-03		
AIU-AP**H	AIK-AP**H	品 名	東芝パッケージエアコン ツインタイプ 外部結線図	尺 度	図 法	
AIC-AP**H	AIC-AP**PH					
AIU-AP**WH						
AID-AP**BH, BH-1						
AIU-AP**SH, SH-1						
東芝キヤリア株式会社						



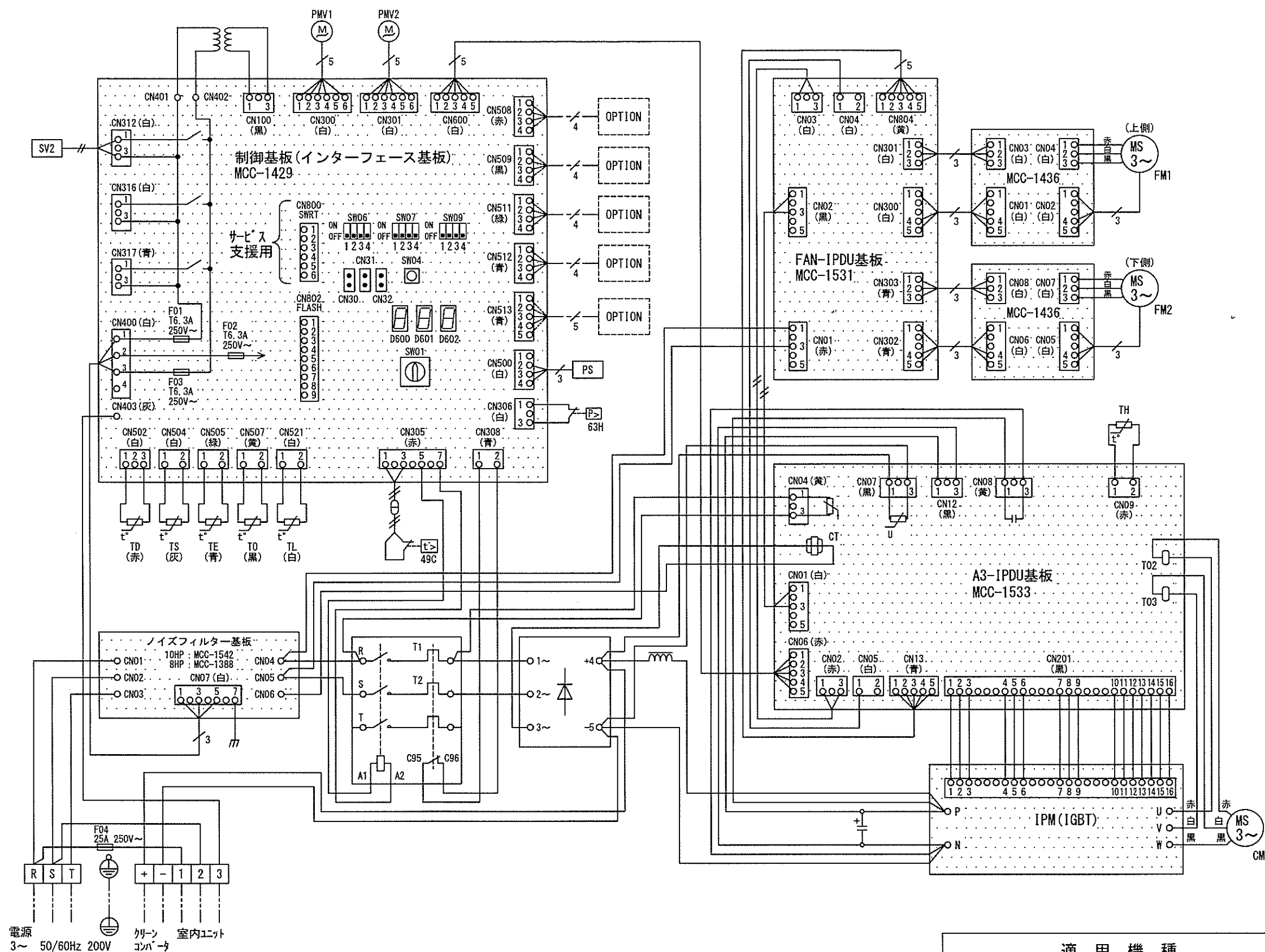
	名 称	記 事
①	冷媒配管取出口 室内外接続線取出口	—
②	電源取入穴	φ38 ノックアウト穴

※	配管接続口径		接続配管径	
	液側	ｶﾞｽ側	液側	ｶﾞｽ側
AP224	9.5	19.1	9.5	25.4
AP280	12.7	19.1	12.7	25.4

室外機本体のﾎﾞｰﾙﾊﾞﾙﾌﾞの接続径はφ19.1と
なっていますので、付属の継手配管を使用して
工事を行ってください。



適用機種		図面番号		T26C1002-02			
ROA-AP2245, (Z), (ZG)		品名	東芝パッケージエアコン 外形図 (適用機種は左記)		尺度	図法	三角法
ROA-AP2805, (Z), (ZG)							
ROA-AP2245-2, ROA-AP2245Z2, ROA-AP2245ZG2							
ROA-AP2805-2, ROA-AP2805Z2, ROA-AP2805ZG2							
東芝キヤリア株式会社							



記号	品名
CM	圧縮機
FM1, FM2	送風用電動機
TD	配管温度センサ (吐出)
TS	配管温度センサ (吸込)
TE	熱交センサ1
TL	熱交センサ2
T0	外気温度センサ
TH	ヒートシンクセンサ
SV2	二方弁コイル
PMV1, PMV2	電子制御弁
63H	高圧スイッチ
PS	圧力センサ (低圧)
49C	圧縮機ケースサーモ

1. 二点鎖線は現地配線、破線は別売付属品を示します。
2. □ は端子台、—○— は接続端子、□○ はプリント基板上のコネクタを示します。
3. ⊕ は保護アースを示します。
4. ■ はプリント基板を示します。

適用機種		図面番号		T26D1003-05	
ROA-AP2245, (Z), (ZG)		品名	東芝パッケージエアコン 配線図 (適用機種は左記)	尺度	図法
ROA-AP2805, (Z), (ZG)					
ROA-AP2245-2, ROA-AP2245Z2, ROA-AP2245ZG2					
ROA-AP2805-2, ROA-AP2805Z2, ROA-AP2805ZG2					
東芝キヤリア株式会社					



注) この天井パネルは、複数台設置時の吸込グリルの格子の方向合わせや、アジャスタコーナーキャップ部の社名表示の位置をお客様の要望により下図のように変更することができます。ただし、別売ワイヤレス受信キットとスマート人感センサーキットの取り付け位置はユニット本体のドレン配管部の対角コーナーのみとなっています。指定位置以外に取り付けた場合は、別売ワイヤレス受信キット、スマート人感センサーキットの故障の原因となります。



形 名	RBC-U41PG (W)	RBC-U41PG (C)	RBC-U41PG (N)	RBC-U41PG (K)	RBC-UP41PG (W)
適用機種 (室内ユニット)	AIU-AP407H~AP1607H, AIU-RP801H~RP1601H AIU-RP403H~RP1603H, MMU-AP287H~AP1607H MMU-UP281H~UP1601H				
品 名	標準パネル(カラーバリエーション)				オイルガードパネル
外 装	色	グランホワイト	マーズブラウン	アポログレー	コスミックブラック
	マンセルNo.	5PB 9/1	8. 6YR6. 7/3. 4	4. 5B6. 5/0. 5	N1
	材 質	PS樹脂			
製品質量		5kg			
付属フィルター集塵効率 (質量法)		12%			
		50%			

(単位 : mm)

適 用 機 種		図 面 番 号		T24H1405-04			
RBC-U41PG (W)		品 名	東芝パッケージエアコン用別売部品		尺 度	図 法	三 角 法
RBC-U41PG (C)			外 形 図				
RBC-U41PG (N)			標準パネル, オイルガードパネル				
RBC-U41PG (K)							
RBC-UP41PG (W)							
東芝キヤリア株式会社							

T24H1405-07

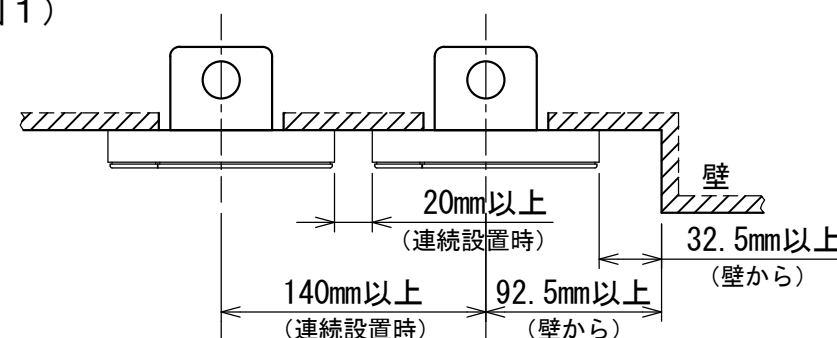


お願い)
配線を埋込まれる場合は、JIS-C8340
1個用スイッチボックス(カバーなし)
又は、2個用スイッチボックス(カバーなし)
を現地手配し、埋込んでください。

連続設置の場合の取付方法

リモコンを壁面に取付ける場合は、図1・図2・図3の
取付け方法を守ってください。

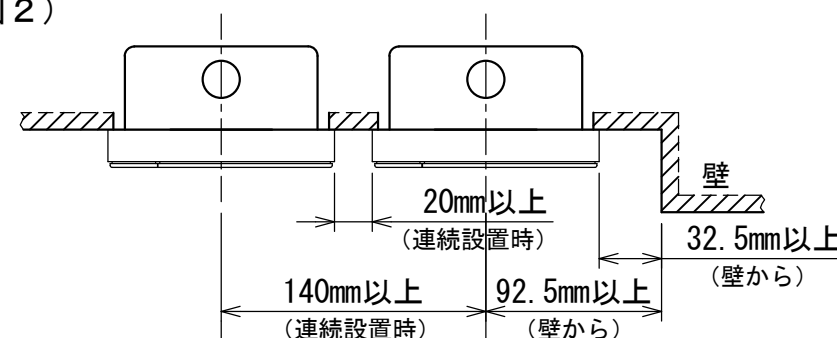
(図1)



リモコン線引出し口

JIS C8340
1個用スイッチボックス
(カバーなし)

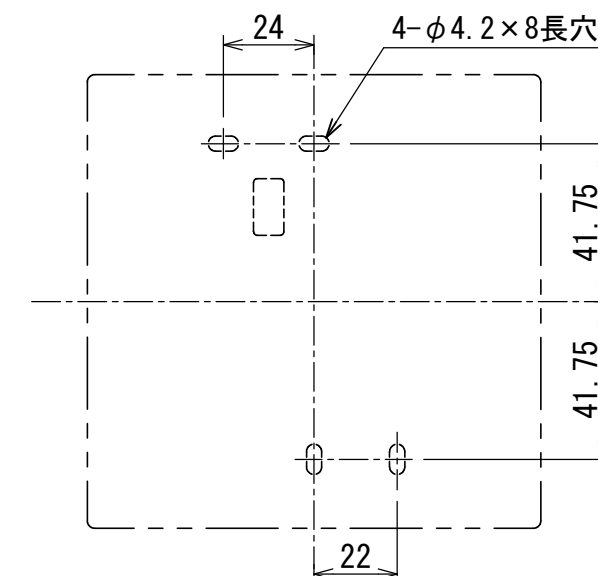
(図2)



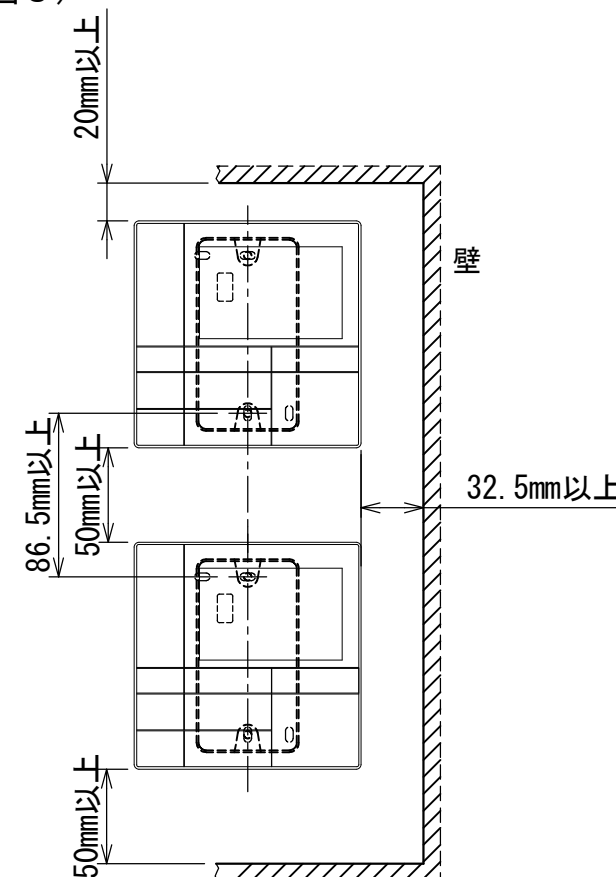
リモコン線引出し口

JIS C8340
2個用スイッチボックス
(カバーなし)

＜リモコン取付け寸法＞



(図3)



リモコン配線とリモコン渡り線

リモコン配線(通信線)とAC100V/200Vの配線を
直接接触させたり、同一電線管に収めること
はできません。ノイズ等により、制御系統に
異常が生じる恐れがあります。

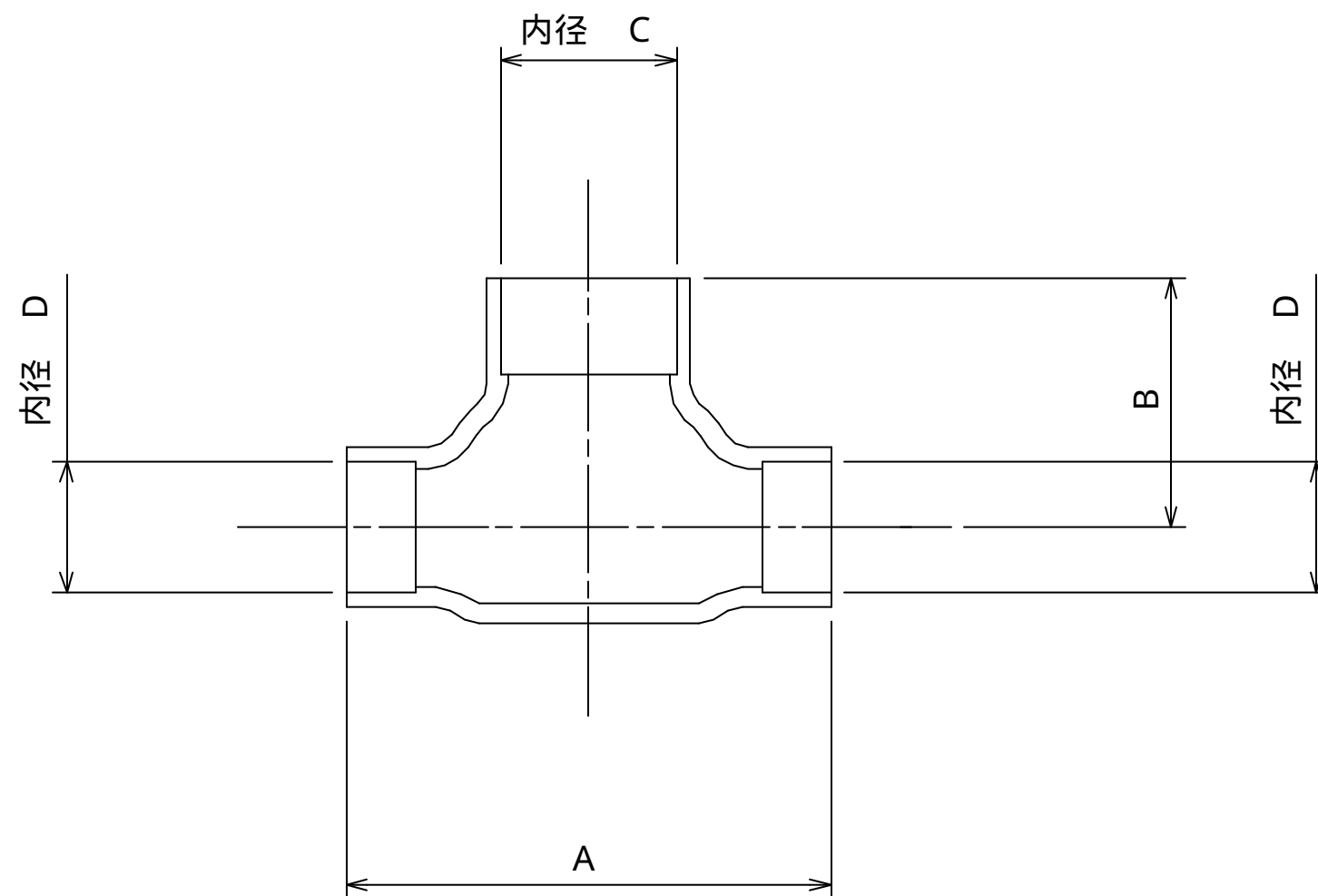
※ご使用のリモコンによって異なります。

線種	VCTF: 0.3mm ² × 2			VCTF: 0.5mm ² ~ 2.0mm ² × 2		
	1リモコン	2リモコン	ワイヤレスとの 2リモコン	1リモコン	2リモコン	ワイヤレスとの 2リモコン
リモコン配線とリモコン 渡り配線の総配線長 (L+L1+L2+...Ln)	200mまで	120mまで	200mまで	500mまで	300mまで	400mまで
リモコン渡り配線の総配線長 (L1+L2+...Ln)	200mまで			200mまで		



適用機種		図面番号		T29E1405-01			
RBC-AMS53		品名	東芝パッケージエアコン用別売部品	尺度	図法	三角法	
			外形図				
			ワイヤードリモコン				
		東芝キヤリア株式会社					

T29E1405-4Y



	A	B	C	D	P224用	P280用
液 側	35	18	12.7	9.5	-	
	34	14	9.5	9.5		-
ガス側	74	37	25.4	15.9		

適用機種		図面番号		T29E0501-01					
RBC-TWP101		品名	東芝パッケージエアコン用別売部品			尺度	<div></div>	図法	三角法
			外形図						
			分岐管						
		東芝キヤリア株式会社							