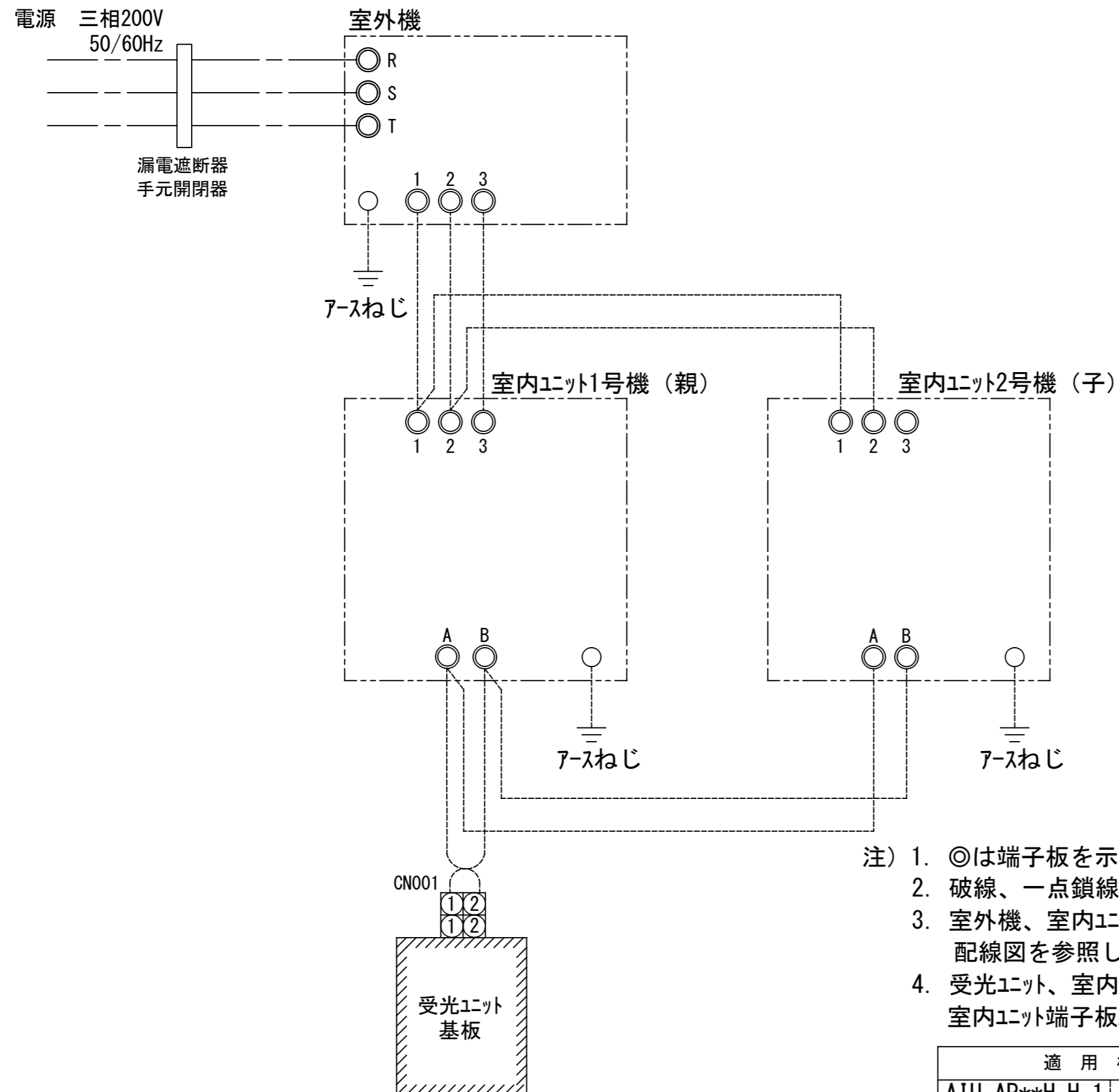


東芝パッケージエアコン  
ワイヤレスリモコン

## (空冷式天井カセット形4方向吹出しタイプ)

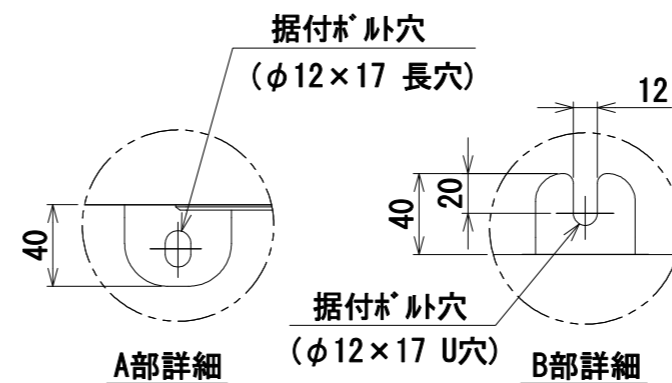
【グリーン購入法適合】  
(50/60Hz)

冷房性能 (注1)	定格標準能力		kW	20.0 < 6.0 ~ 22.4 >		室 外 機	形 名		ROA-AP2245Z2				
	顕 熱 比		-	0.80			外 装		シルキーシェード(マツル1Y8.5/0.5)				
	冷房エネルギー消費効率		-	3.03			外形寸法	高 さ	mm	1,540			
	中間標準能力		kW	10.0				幅	mm	900			
	中間中温能力		kW	10.6				奥 行	mm	320			
最小中温能力		kW	-				総 質 量	kg	119				
通 年	エネルギー消費効率		(注6)	5.3				圧 縮 機	形 式	全密閉形			
	APF2015 (JIS B 8616:2015)		-	5.4					電 動 機	kW	4.20		
	APF (JIS B 8616:2006)		-	5.4					極 数	4			
電 源	電 源		(注3)	三相 200V 50/60 Hz			空 気 熱 交 換 器		フィンドチューブ				
	消費電力	冷 房	定格標準	kW	6.59 / 6.59		冷 媒 制 御		電子制御弁				
			中間標準	kW	2.12 / 2.12		送 風 装 置	送 風 機	プロペラファン				
			中間中温	kW	1.73 / 1.73			標 準 風 量	m³/min	133.3			
			最小中温	kW	- / -			電 動 機	kW	0.100+0.100			
気 特 性	運 転 電 流		A	20.0 / 20.0		機	高 圧 ス イ ャ ッ チ		MPa	作動: 4.15 復帰: 3.20			
	(最大)		24.1 / 24.1		低 圧 ス イ ャ ッ チ		MPa	- -					
	力 率		%	95 / 95			保 護 装 置		吐出温度センサー 過電流センサー 圧縮機サーモ				
	始 動 電 流		A	- / -			ケ ー ス ヒ ー タ		W	-			
	形 名		AIU-AP1127H				二 重 断 熱	定 格 騒 音 (注10)		dB	73		
室 外 機	外 装		シルバー(溶融亜鉛メッキ鋼板)					音 響 パ ワ ー レ ベ ル (注9)	dB	56			
	外形寸法	高 さ	mm	319						IPコード			
		幅	mm	840						設 計 圧 力		高 圧 部	MPa
奥 行		mm	840					低 圧 部				MPa	
コ ー ド	総 質 量		kg	25		二 重 断 熱	冷 媒 ・ 出 荷 時 封 入 量			kg	R410A・5.30		
	空 気 熱 交 換 器		フィンドチューブ				冷 媒 追 加 不 要 の 最 大 実 長			m	30		
	防 音 ・ 断 熱 材		発泡ポリスチレン				冷 媒 追 加 量			g/m	主配管: 40 分岐配管: 40		
	送 風 装 置	送 風 機 (注11)	m³/min	37.5 / 31.0 / 27.5 / 20.0 / 18.5			冷 媒 追 加 量			g/m	主配管: 40 分岐配管: 40		
		電 動 機	kW	0.130			冷 媒 追 加 量			g/m	主配管: 40 分岐配管: 40		
ト ン ン	エ ア フ ィ ル タ		天井パネルに付属			冷 媒 配 管	室 外 機 ・ 分 岐 管 間			mm	ガス側: φ25.4 液側: φ9.5		
	運 転 調 整 装 置 (注5)		ワイヤレスリモコンスイッチ				分 岐 管 ・ 室 内 ユ ニ ャ ッ ト 間			mm	ガス側: φ15.9 液側: φ9.5		
	ド レ ン ロ 径 (呼び径)		25(塩ビ管)				最 大 実 長			m	70		
	騒 音 値	音響パワーレベル (注7)	dB(A)	63 / 58 / 55 / 52 / 47			最 大 落 差			m	室外機が上の場合: 30 室外機が下の場合: 30		
		音圧レベル (注8)	dB(A)	48 / 43 / 40 / 37 / 31			分 岐 配 管 最 大 長 さ			m	20		
電 熱 装 置		取付不可					分 岐 配 管 長 さ の 最 大 差			m	10		
天 井 パ ネ ル	形 名		RBC-U41PG(W)(C)(N)(K)			電 源 配 線	漏 電 遮 断 器 (注12)			40A、30mA 0.1sec以下			
	外 装	(W): グランホワイト(マンセル5PB9/1)		(C): マースブラウン(マンセル8.6YR6.7/3.4)			手 元 開 閉 器	開 閉 器 容 量	A	60			
		(N): アポログレー(マンセル4.5B6.5/0.5)		(K): コスミックブラック(マンセルN1)				ヒ ャ ー ス	A	40			
		高 さ		mm	30					配 線 用 遮 断 器	A	40	
	外形寸法	幅	mm	950				電 源 配 線					
奥 行		mm	950					線 径			電 源 線 全 長 (最大)		
(注5)	総 質 量		kg	5.0			設 計	単 線 1.6mm			7 / 7		
連 絡 線	連 絡 線		70 m以下					単 線 2.0mm		11 / 11			
	室 内 A ・ 室 内 B 間		120 m以下					燃 線 3.5mm <sup>2</sup>		12 / 12			
	室 内 A ・ 室 内 B 間		120 m以下					燃 線 5.5mm <sup>2</sup>		20 / 20			
	室 内 A ・ 室 内 B 間		120 m以下					燃 線 8.0mm <sup>2</sup>		29 / 29			
	室 内 A ・ 室 内 B 間		120 m以下				燃 線 14.0mm <sup>2</sup>		51 / 51				
室 内 A ・ 室 内 B 間		120 m以下				燃 線 22.0mm <sup>2</sup>		80 / 80					
室 内 A ・ 室 内 B 間		120 m以下				燃 線 38.0mm <sup>2</sup>		139 / 139					
室 内 A ・ 室 内 B 間		120 m以下				燃 線 38.0mm <sup>2</sup>		139 / 139					
室 内 A ・ 室 内 B 間		120 m以下				燃 線 38.0mm <sup>2</sup>		139 / 139					
室 内 A ・ 室 内 B 間		120 m以下				燃 線 38.0mm <sup>2</sup>		139 / 139					
室 内 A ・ 室 内 B 間		120 m以下				燃 線 38.0mm <sup>2</sup>		139 / 139					
室 内 A ・ 室 内 B 間		120 m以下				燃 線 38.0mm <sup>2</sup>		139 / 139					
室 内 A ・ 室 内 B 間		120 m以下				燃 線 38.0mm <sup>2</sup>		139 / 139					
室 内 A ・ 室 内 B 間		120 m以下				燃 線 38.0mm <sup>2</sup>		139 / 139					
室 内 A ・ 室 内 B 間		120 m以下				燃 線 38.0mm <sup>2</sup>		139 / 139					
室 内 A ・ 室 内 B 間		120 m以下				燃 線 38.0mm <sup>2</sup>		139 / 139					
室 内 A ・ 室 内 B 間		120 m以下				燃 線 38.0mm <sup>2</sup>		139 / 139					
室 内 A ・ 室 内 B 間		120 m以下				燃 線 38.0mm <sup>2</sup>		139 / 139					
室 内 A ・ 室 内 B 間		120 m以下				燃 線 38.0mm <sup>2</sup>		139 / 139					
室 内 A ・ 室 内 B 間		120 m以下				燃 線 38.0mm <sup>2</sup>		139 / 139					
室 内 A ・ 室 内 B 間		120 m以下				燃 線 38.0mm <sup>2</sup>		139 / 139					
室 内 A ・ 室 内 B 間		120 m以下				燃 線 38.0mm <sup>2</sup>		139 / 139					
室 内 A ・ 室 内 B 間		120 m以下				燃 線 38.0mm <sup>2</sup>		139 / 139					
室 内 A ・ 室 内 B 間		120 m以下				燃 線 38.0mm <sup>2</sup>		139 / 139					
室 内 A ・ 室 内 B 間		120 m以下				燃 線 38.0mm <sup>2</sup>		139 / 139					
室 内 A ・ 室 内 B 間		120 m以下				燃 線 38.0mm <sup>2</sup>		139 / 139					
室 内 A ・ 室 内 B 間		120 m以下				燃 線 38.0mm <sup>2</sup>		139 / 139					
室 内 A ・ 室 内 B 間		120 m以下				燃 線 38.0mm <sup>2</sup>		139 / 139					
室 内 A ・ 室 内 B 間		120 m以下				燃 線 38.0mm <sup>2</sup>		139 / 139					
室 内 A ・ 室 内 B 間		120 m以下				燃 線 38.0mm <sup>2</sup>		139 / 139					
室 内 A ・ 室 内 B 間		120 m以下				燃 線 38.0mm <sup>2</sup>		139 / 139					
室 内 A ・ 室 内 B 間		120 m以下				燃 線 38.0mm <sup>2</sup>		139 / 139					
室 内 A ・ 室 内 B 間		120 m以下				燃 線 38.0mm <sup>2</sup>		139 / 139					
室 内 A ・ 室 内 B 間		120 m以下				燃 線 38.0mm <sup>2</sup>		139 / 139					
室 内 A ・ 室 内 B 間		120 m以下				燃 線 38.0mm <sup>2</sup>		139 / 139					
室 内 A ・ 室 内 B 間		120 m以下				燃 線 38.0mm <sup>2</sup>		139 / 139					
室 内 A ・ 室 内 B 間		120 m以下				燃 線 38.0mm <sup>2</sup>		139 / 139					
室 内 A ・ 室 内 B 間		120 m以下				燃 線 38.0mm <sup>2</sup>		139 / 139					
室 内 A ・ 室 内 B 間		120 m以下				燃 線 38.0mm <sup>2</sup>		139 / 139					
室 内 A ・ 室 内 B 間		120 m以下				燃 線 38.0mm <sup>2</sup>		139 / 139					
室 内 A ・ 室 内 B 間		120 m以下				燃 線 38.0mm <sup>2</sup>		139 / 139					
室 内 A ・ 室 内 B 間		120 m以下				燃 線 38.0mm <sup>2</sup>		139 / 139					
室 内 A ・ 室 内 B 間		120 m以下				燃 線 38.0mm <sup>2</sup>		139 / 139					
室 内 A ・ 室 内 B													



- 注) 1. ◎は端子板を示します。  
2. 破線、一点鎖線は現地配線を示します。  
3. 室外機、室内ユニットの内部配線は、各々の機種  
の配線図を参照してください。  
4. 受光ユニット、室内ユニット間の配線には極性がないので、  
室内ユニット端子板A, Bへの接続は逆になってもかまいません。

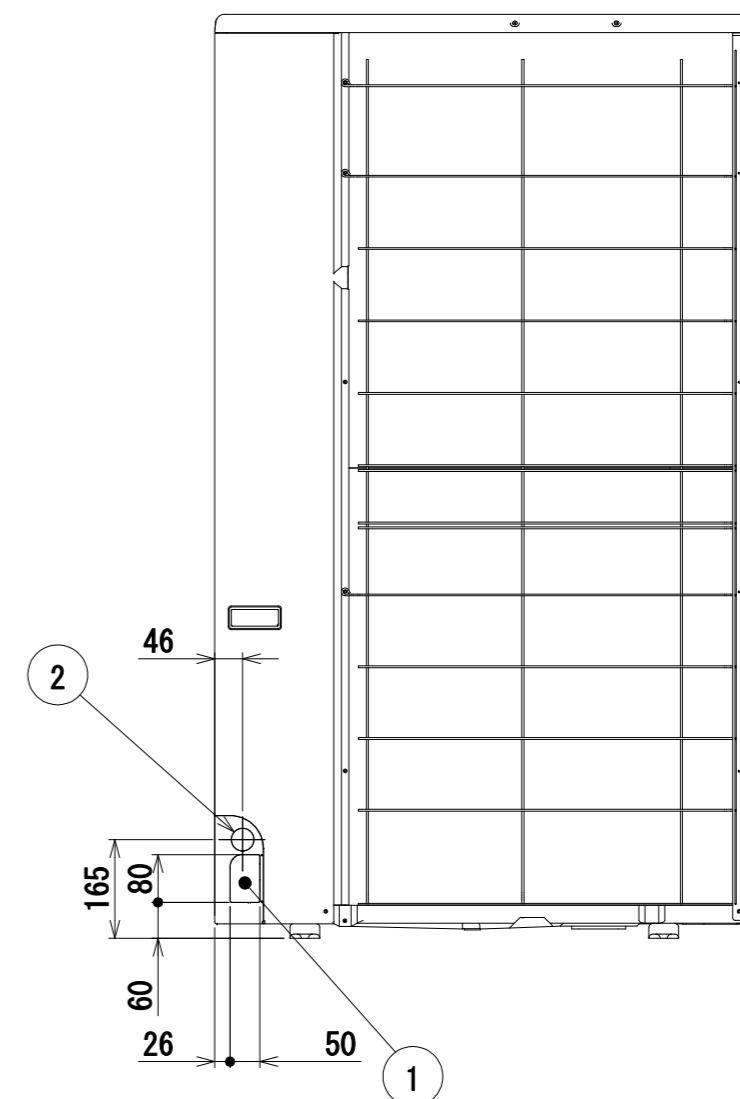
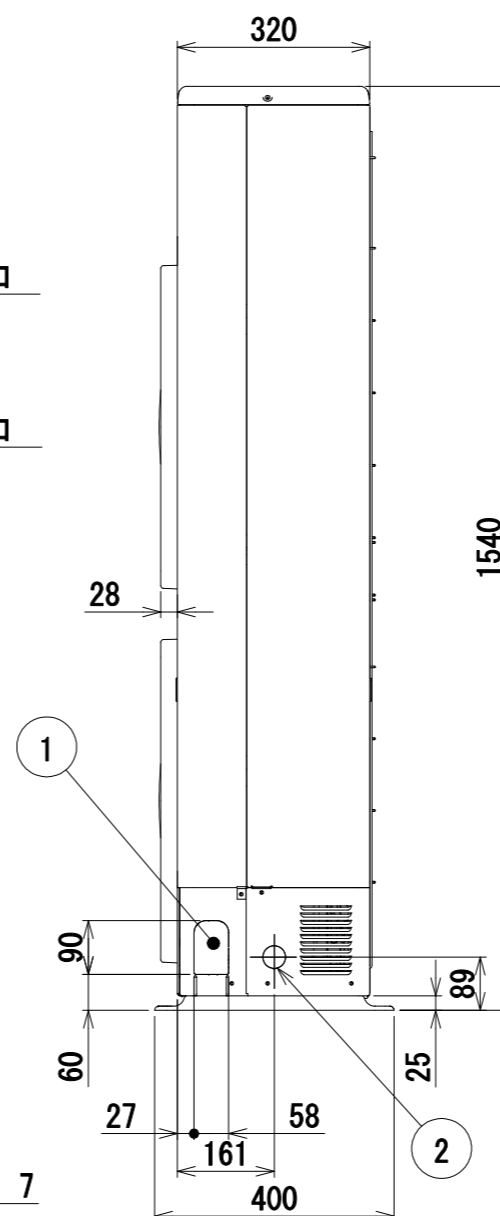
適用機種		図面番号		T25G0453-05			
AIU-AP**H, H-1		品名	東芝パッケージエアコン ツインタイプ 外部結線図(ワイヤレス)	尺度	図法		
AIC-AP**H, H-1							
AIU-AP**WH							
AIU-AP**SH							
AIK-AP**H							
東芝キヤリア株式会社							



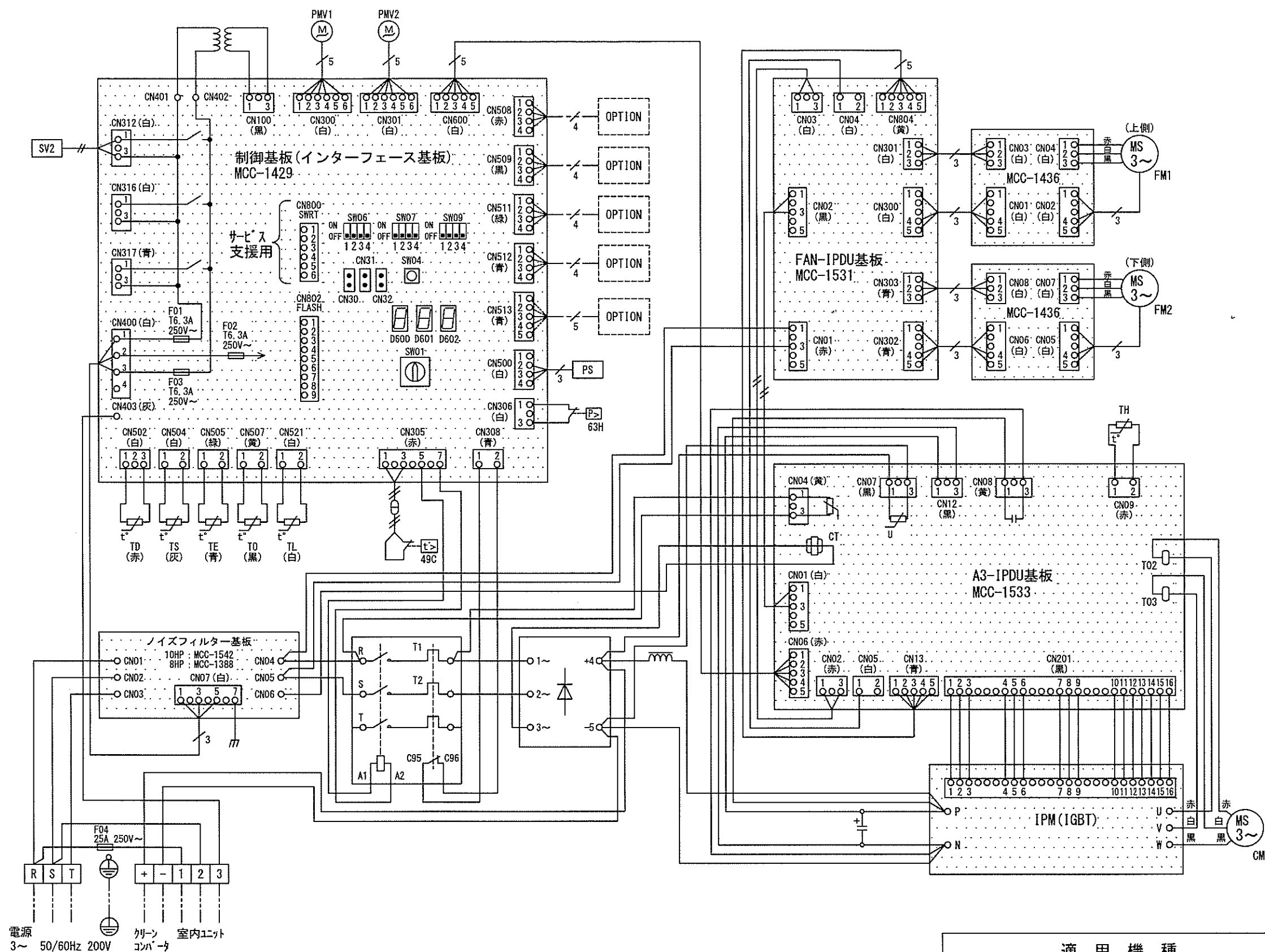
	名 称	記 事
①	冷媒配管取出口 室内外接続線取出口	—
②	電源取入穴	φ38 ノックアウト穴

※	配管接続口径		接続配管径	
	液側	ガス側	液側	ガス側
AP224	9.5	19.1	9.5	25.4
AP280	12.7	19.1	12.7	25.4

室外機本体のボア・バルブの接続径はφ19.1と  
なっていますので、付属の継手配管を使用して  
工事を行ってください。



適用機種		図面番号		T26C1002-02		
ROA-AP2245, (Z), (ZG)		品名	東芝パッケージエアコン 外形図 (適用機種は左記)		尺度	図法 三角法
ROA-AP2805, (Z), (ZG)						
ROA-AP2245-2, ROA-AP2245Z2, ROA-AP2245ZG2						
ROA-AP2805-2, ROA-AP2805Z2, ROA-AP2805ZG2						

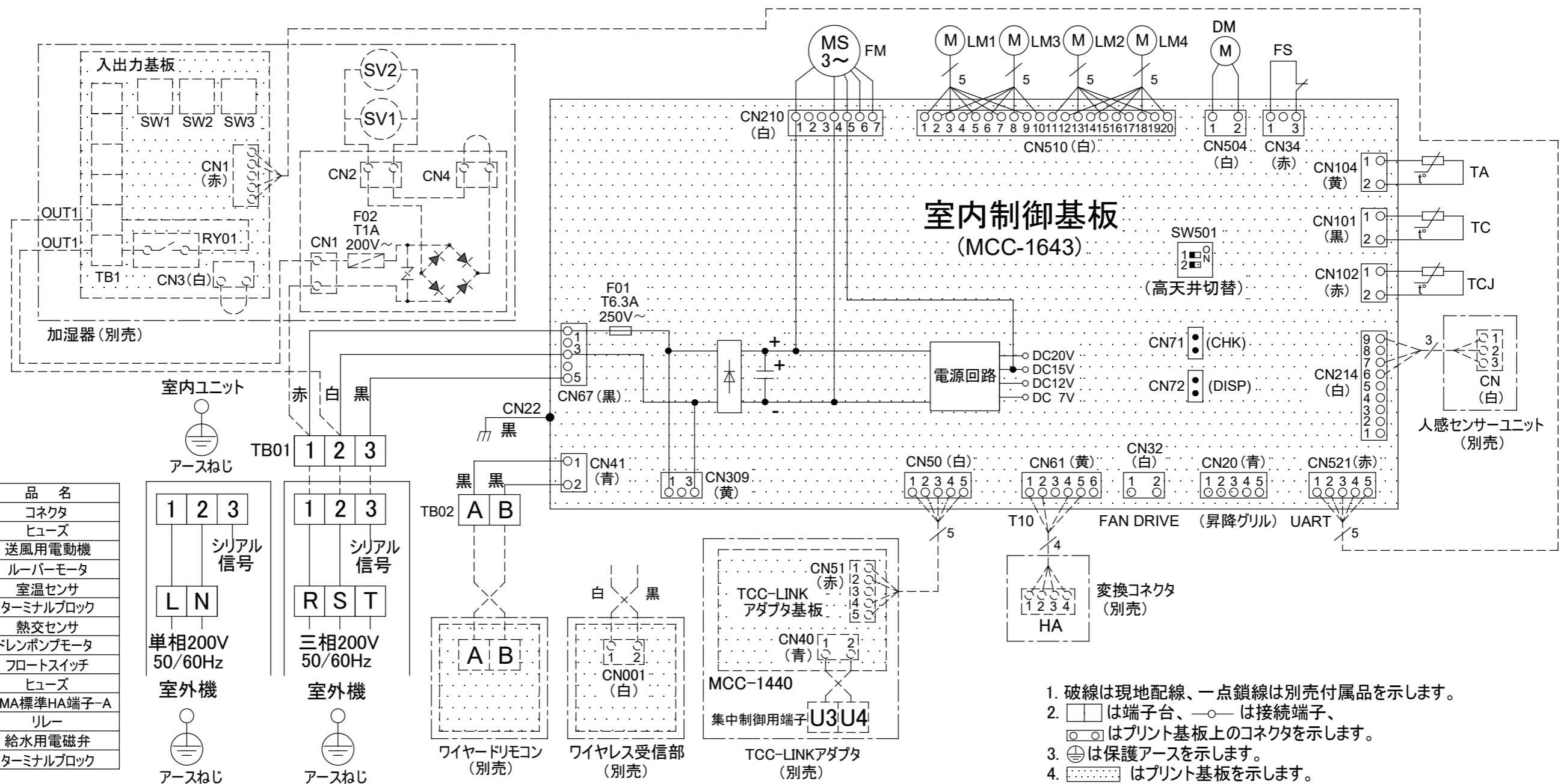


記 号	品 名
CM	圧縮機
FM1, FM2	送風用電動機
TD	配管温度センサ (吐出)
TS	配管温度センサ (吸込)
TE	熱交センサ1
TL	熱交センサ2
TO	外気温度センサ
TH	ヒートシンクセンサ
SV2	二方弁コイル
PMV1, PMV2	電子制御弁
63H	高圧スイッチ
PS	圧力センサ (低圧)
49C	圧縮機ケースサーモ

1. 二点鎖線は現地配線、破線は別売付属品を示します。
2. □ は端子台、—○— は接続端子、□○ はプリント基板上的コネクタを示します。
3. ⊕ は保護アースを示します。
4. ■ はプリント基板を示します。

適用機種		図面番号		T26D1003-05	
ROA-AP2245, (Z), (ZG)		品名	東芝パッケージエアコン 配線図 (適用機種は左記)	尺度	図法
ROA-AP2805, (Z), (ZG)					
ROA-AP2245-2, ROA-AP2245Z2, ROA-AP2245ZG2					
ROA-AP2805-2, ROA-AP2805Z2, ROA-AP2805ZG2					
東芝キヤリア株式会社					





記号	品名
CN **	コネクタ
F01	ヒューズ
FM	送風用電動機
LM1,2,3,4	ルーバーモータ
TA	室温センサ
TB01,02	ターミナルブロック
TC,TCJ	熱交センサ
DM	ドレンポンプモータ
FS	フロートスイッチ
F02	ヒューズ
HA	JEMA標準HA端子-A
RY01	リレー
SV1,2	給水用電磁弁
TB1	ターミナルブロック

別売品

室内ユニット  
アースねじ

1 2 3  
シリアル信号  
L N  
単相200V  
50/60Hz  
室外機  
アースねじ

1 2 3  
シリアル信号  
R S T  
三相200V  
50/60Hz  
室外機  
アースねじ

黒 黒  
TB02 A B  
ワイヤードリモコン  
(別売)

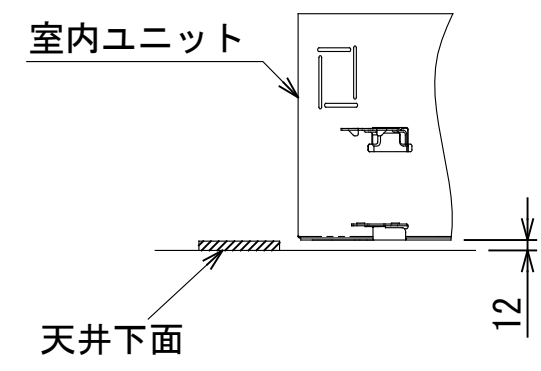
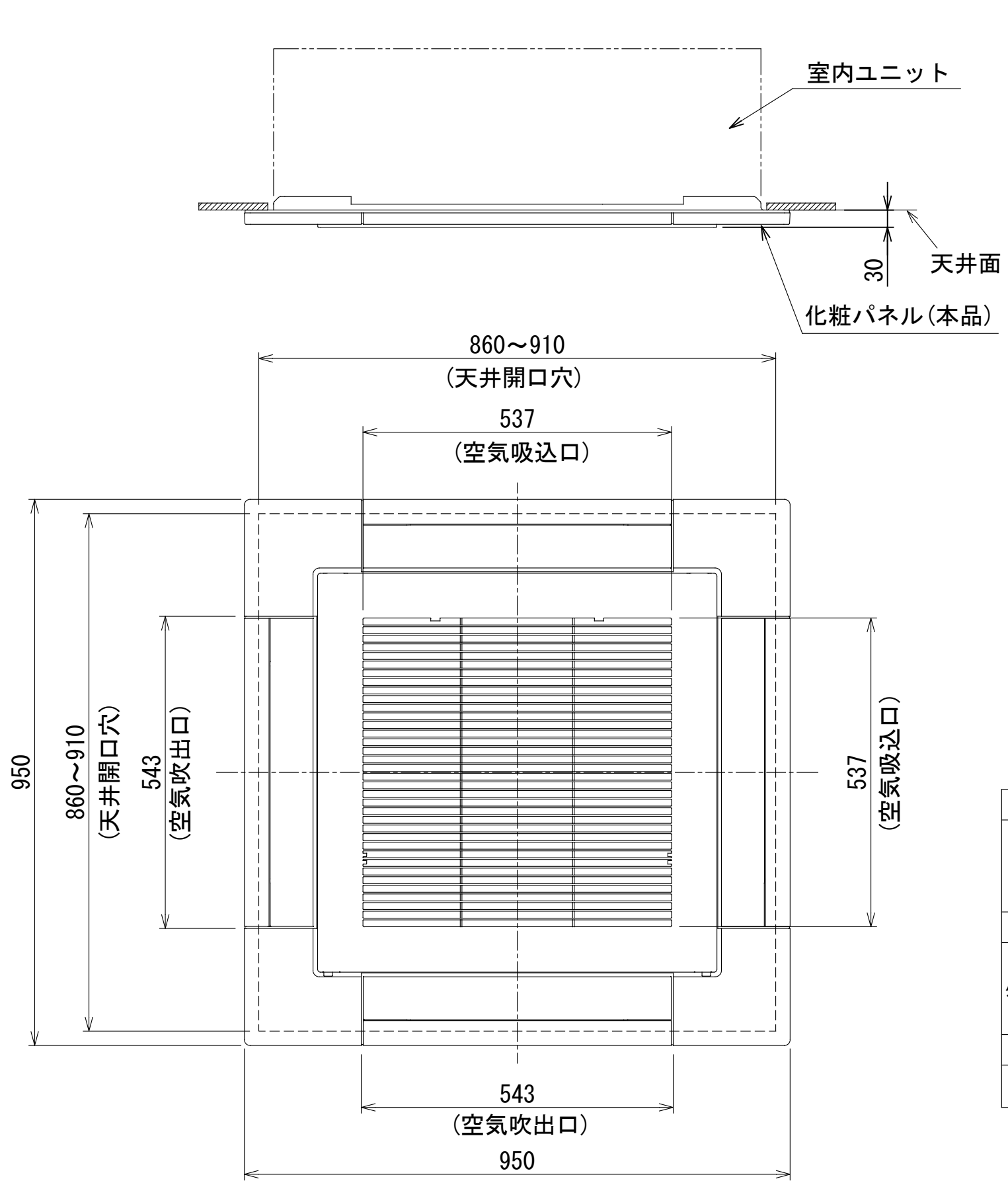
白 黒  
CN001 (白)  
ワイヤレス受信部  
(別売)

CN51 (赤)  
TCC-LINK  
アダプタ基板  
MCC-1440  
集中制御用端子 U3 U4  
TCC-LINKアダプタ  
(別売)

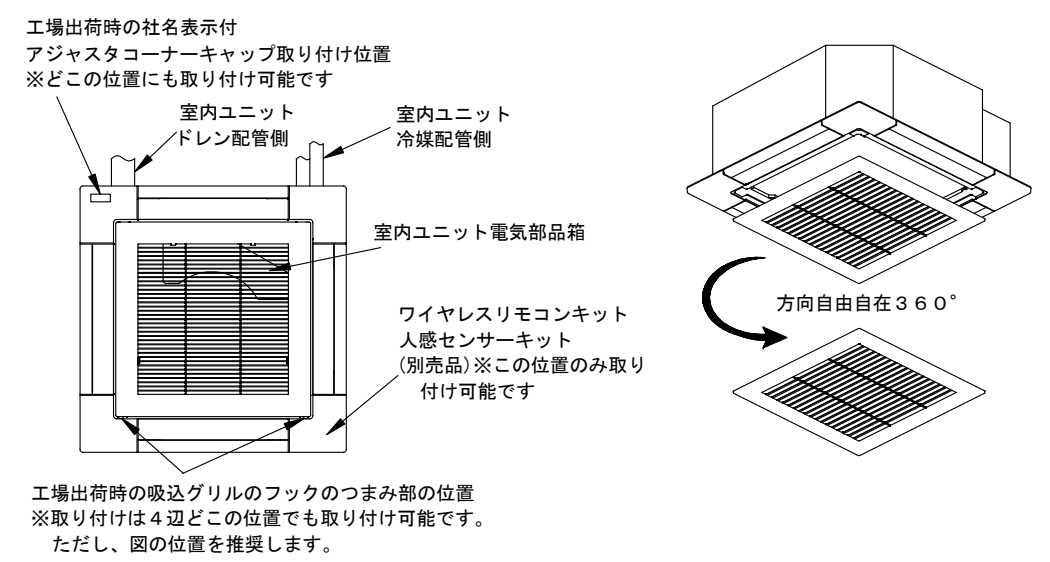
CN50 (白)  
CN61 (黄)  
CN32 (白)  
CN20 (青)  
CN521 (赤)  
T10  
FAN DRIVE (昇降グリル)  
UART  
変換コネクタ  
(別売)

1. 破線は現地配線、一点鎖線は別売付属品を示します。
2. □ は端子台、—○— は接続端子、  
○ はプリント基板上のコネクタを示します。
3. ⊕ は保護アースを示します。
4. ... はプリント基板を示します。
5. 別売品を取り付ける場合は、別売品の取付説明書を参照してください。

図番	T25B1401-AIU-AP1127H	04	図法
品名	東芝パッケージエアコン配線図 (天井カセット形4方向吹出しタイプ)	尺度	単位
形名	AIU-AP1127H	東芝キヤリア株式会社	



注) この天井パネルは、複数台設置時の吸込グリルの格子の方向合わせや、アジャスタコーナーキャップ部の社名表示の位置をお客様の要望により下図のように変更することができます。ただし、別売ワイヤレス受信キットとスマート人感センサーキットの取り付け位置はユニット本体のドレン配管部の対角コーナーのみとなっています。指定位置以外に取り付けた場合は、別売ワイヤレス受信キット、スマート人感センサーキットの故障の原因となります。

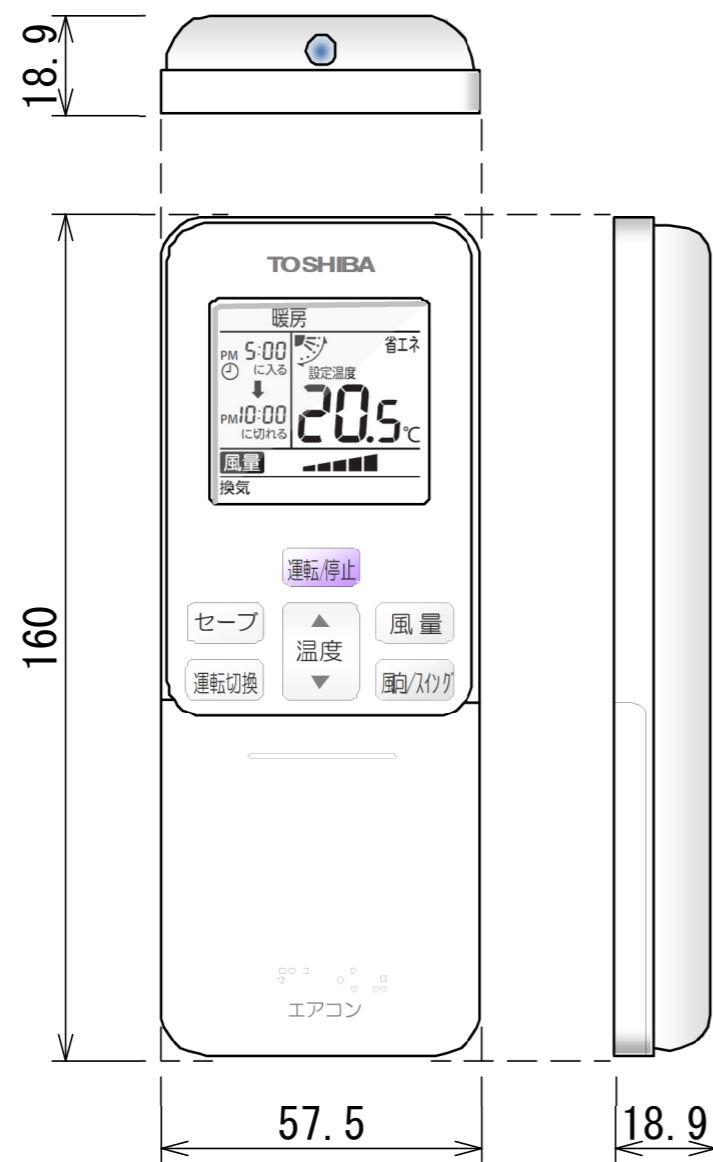


形 名	RBC-U41PG (W)	RBC-U41PG (C)	RBC-U41PG (N)	RBC-U41PG (K)	RBC-UP41PG (W)
適用機種 (室内ユニット)	AIU-AP407H~AP1607H, AIU-RP801H~RP1601H AIU-RP403H~RP1603H, MMU-AP287H~AP1607H MMU-UP281H~UP1601H				
品 名	標準パネル(カラーバリエーション)				オイルガードパネル
外 装	色	グランホワイト	マーズブラウン	アポログレー	コスミックブラック
	マンセルNo.	5PB 9/1	8. 6YR6. 7/3. 4	4. 5B6. 5/0. 5	N1
	材 質	PS樹脂			
製品質量		5kg			
付属フィルター集塵効率(質量法)		12%			
		50%			

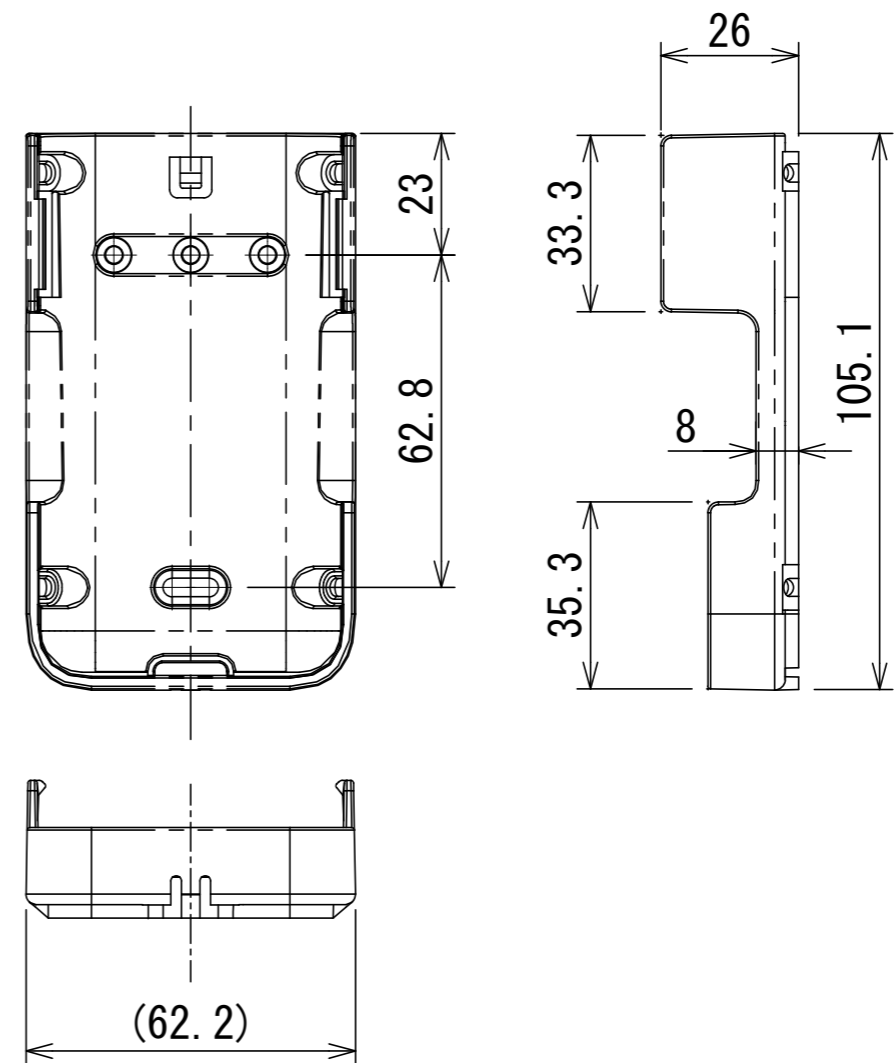
(単位 : mm)

適 用 機 種		図 面 番 号		T24H1405-04			
RBC-U41PG (W)		品 名	東芝パッケージエアコン用別売部品 外 形 図 標準パネル, オイルガードパネル	尺度	図法	三角法	
RBC-U41PG (C)							
RBC-U41PG (N)							
RBC-U41PG (K)							
RBC-UP41PG (W)							
東芝キャリア株式会社							

ワイヤレスリモコン寸法図

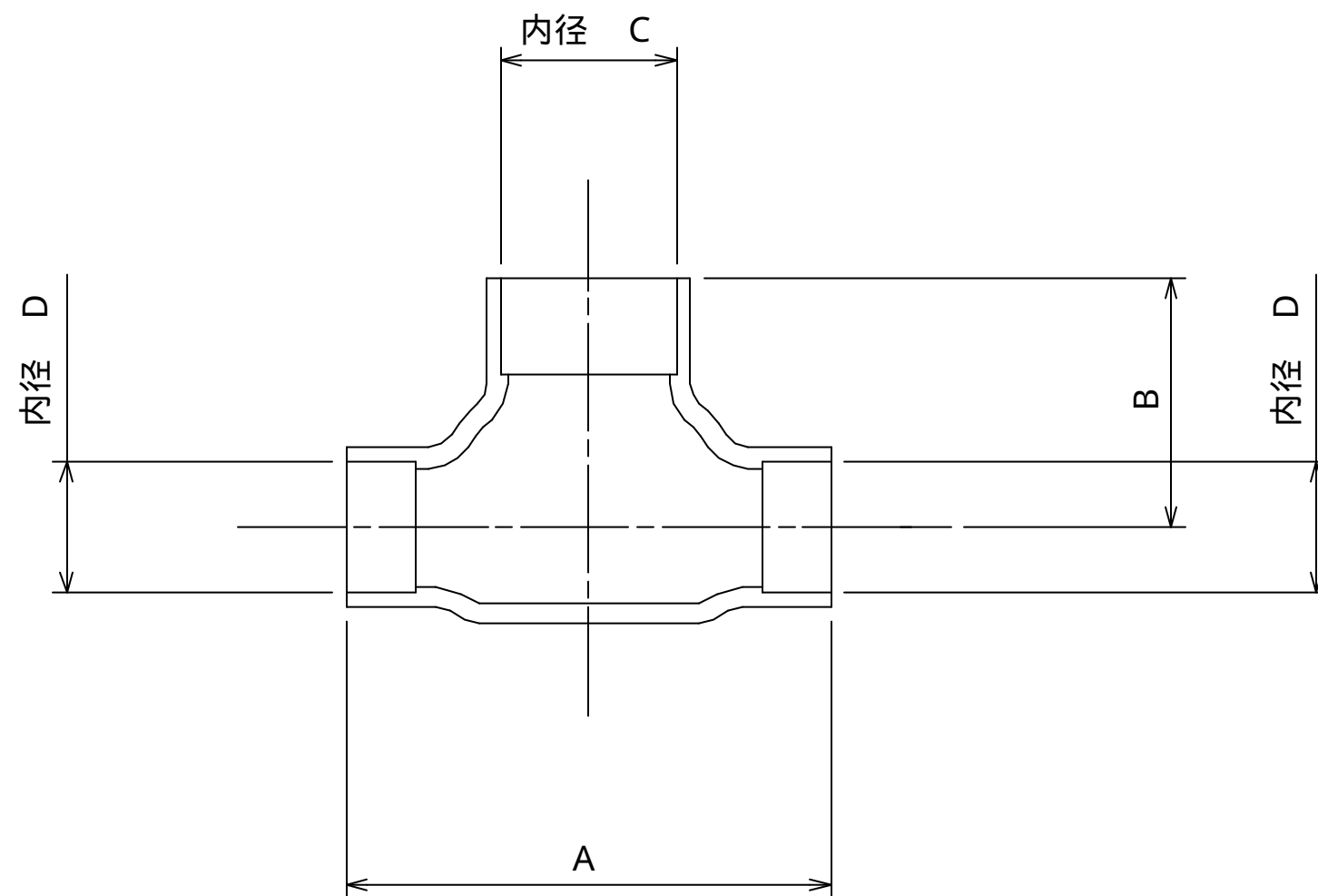


リモコンホルダー（付属）寸法図



リモコン単品形名	製品形名	本体色
WX-TA01GJ	RBC-ATX41	フルムーンホワイト

適用機種		図面番号		T29E1406-02			
RBC-ATX41		品名	東芝パッケージエアコン用別売部品	尺度	図法	三角法	
			外形図				
			ワイヤレスリモコンキット				
東芝キヤリア株式会社							



	A	B	C	D	P224用	P280用
液 側	35	18	12.7	9.5	-	
	34	14	9.5	9.5		-
ガス側	74	37	25.4	15.9		

適 用 機 種		図 面 番 号		T29E0501-01				
RBC-TWP101		品 名	東芝パッケージエアコン用別売部品			尺 度	図 法	三 角 法
			外 形 図					
			分 岐 管					
		東芝キヤリア株式会社						