

東芝パッケージエアコン
ワイヤレスリモコン

(空冷式天井吊形)

【グリーン購入法適合】
(50/60Hz)

| | | | | | | | | | | | | | | | |
|-------------------------------|---------------------------|-------------------|-----------------------|--------------------------------|---------------|---------------|------------------|-------------|-----------------------|-------------------------------|---------------------|--------------------------------|--|--|--|
| 冷房性能 (注1) | 定格標準能力 | | kW | 4.5 <1.0～5.0> | | 室 外 機 | 形 名 | | ROA-AP505JZ2 | | | | | | |
| | 顯 熱 比 | | - | 0.73 | | | 外 装 | | シルキーシェード(ワル1Y8.5/0.5) | | | | | | |
| | 冷房エネルギー消費効率 | | - | 2.73 | | | 外形寸法 | 高 さ | mm | 550 | | | | | |
| | 中間標準能力 | | kW | 2.2 | | | | 幅 | mm | 780 | | | | | |
| | 中間中温能力 | | kW | 2.3 | | | | 奥 行 | | mm | 290 | | | | |
| 通 年 エ ネ ル ギ ー 消 費 効 率 (注6) | 最小中温能力 | | kW | - | | | 総 質 量 | kg | | 34 | | | | | |
| | APF2015 (JIS B 8616:2015) | | - | 5.4 | | | | 圧 縮 機 | 形 式 | 全密閉形 | | | | | |
| | APF (JIS B 8616:2006) | | - | 5.6 | | | | | 電 動 機 | kW | 0.75 | | | | |
| 電 気 特 性 (注2) | | | | | | | | 極 数 | | 4 | | | | | |
| | 電 源 | | (注3) | 単相 200V 50/60 Hz | | | | 空 気 熱 交 換 器 | | フィンドチューブ | | | | | |
| | 消 費 電 力 | 冷 房 | 定格標準 | kW | 1.65 / 1.65 | | | | 冷 媒 制 御 | | 電子制御弁 | | | | |
| | | | 中間標準 | kW | 0.440 / 0.440 | | | | 送風装置 | 送 風 機 | プロペラファン | | | | |
| | | | 中間中温 | kW | 0.360 / 0.360 | | | | | 標 準 風 量 | m ³ /min | 39.0 | | | |
| | | | 最小中温 | kW | - / - | | | | | 電 動 機 | kW | 0.043 | | | |
| | 運 転 電 流 | | A | 9.07 / 9.07 | | | | 高圧スイッチ | | MPa | - | - | | | |
| | | | (最大) | 9.60 / 9.60 | | | | 低圧スイッチ | | MPa | - | - | | | |
| | 力 率 | | % | 91 / 91 | | | | 保 護 装 置 | | 吐出温度センサー 過電流センサー 圧縮機サーモ | | | | | |
| | 始 動 電 流 | | A | - / - | | | | 機 | ケースヒータ | | W | - | | | |
| 形 名 | | AIC-AP508H | | | | 定格騒音 (注10) | 音響パワーレベル (注9) | | dB | 63 | | | | | |
| 外 装 | | ピュアホワイト(マンセルN9.1) | | | | 音圧レベル (注8) | | | dB | 46 | | | | | |
| 外形寸法 | | 高 さ | mm | 235 | | | | | IPコード | | IPX4 | | | | |
| | | 幅 | mm | 950 | | | | | 設計圧力 | 高 圧 部 | MPa | 4.15 | | | |
| | | 奥 行 | mm | 690 | | | | 低 圧 部 | | MPa | 2.21 | | | | |
| ユ ニ ッ ト | 総 質 量 | | kg | 23 | | | | 冷媒・出荷時封入量 | | kg | R410A・1.00 | | | | |
| | 空 気 熱 交 換 器 | | フィンドチューブ | | | | 冷媒追加不要の最大実長 | | m | 20 | | | | | |
| | 防 音 ・ 断 熱 材 | | 発泡ポリスチレン ・ ポリエチレンフォーム | | | | 冷媒追加量 | | g/m | 20 | | | | | |
| | 送風装置 | 送 風 機 | シロッコファン | | | | 冷 媒 配 管 | 室外機・室内ユニット間 | mm | ガス側：φ12.7 液側：φ6.4 | | | | | |
| | | 風 量 (注11) | m ³ /min | 15.0 / 13.0 / 12.0 / 9.8 / 9.0 | | | | | | | | | | | |
| | | | 急/強+/強/弱+/弱 | | | | | | | 最 大 実 長 | m | 30 | | | |
| | | | 電 動 機 | kW | 0.094 | | | | | 最 大 落 差 | m | 室外機が上の場合 : 30 室外機が下の場合 : 30 | | | |
| | エ ア フ ィ ル タ | | 室内ユニットに付属 | | | | | | | | | | | | |
| | ツ ー ル | 運 転 調 整 装 置 | | (注4) | ワイヤレスリモコンスイッチ | | | | | | | | | | |
| | | ド レ ン ロ 径 (呼び径) | | 20(塩ビ管) | | | | | | | | | | | |
| 騒 音 値 | | 音響パワーレベル (注7) | dB(A) | 52 / 51 / 50 / 45 / 43 | | | | | | | | | | | |
| | | 急/強+/強/弱+/弱 | | | | | | | | | | | | | |
| | | 音圧レベル (注8) | dB(A) | 37 / 36 / 35 / 30 / 28 | | | | | | | | | | | |
| | | 急/強+/強/弱+/弱 | | | | | | | | | | | | | |
| 電 熱 装 置 | | 取付不可 | | | | | | | | | | | | | |

(注1) 冷暖房能力は、JIS B 8615-1条件によります。

(注2) 電気特性は、JIS B 8615-1条件によります。

(注1) 冷暖房能力は、JIS B 8615-1条件によります。

(注2) 電気特性は、JIS B 8615-1条件によります。

(注3) 電源電圧は、変動があった場合でも±10%を超えないようにしてください。

(注4) ワイヤレスリモコンスイッチは別売部品です。

(注6) 経済産業省告示213号「エアコンディショナーの性能の向上に関する製造事業者等の判断基準等」
(通称：省エネ法基準値)における通年エネルギー消費効率は、「APF (JIS B 8616:2006)」が適用されます。

(注7) 音響パワーレベルは、JIS C 9815-2 に基づいた値です。

(注8) 音圧レベルはJIS B 8616:2006に基づいた値です。

(注9) 音響パワーレベルは、JIS C 9815-1 に基づいた値です。

(注10) 定格騒音は、音響パワーレベルの値です。

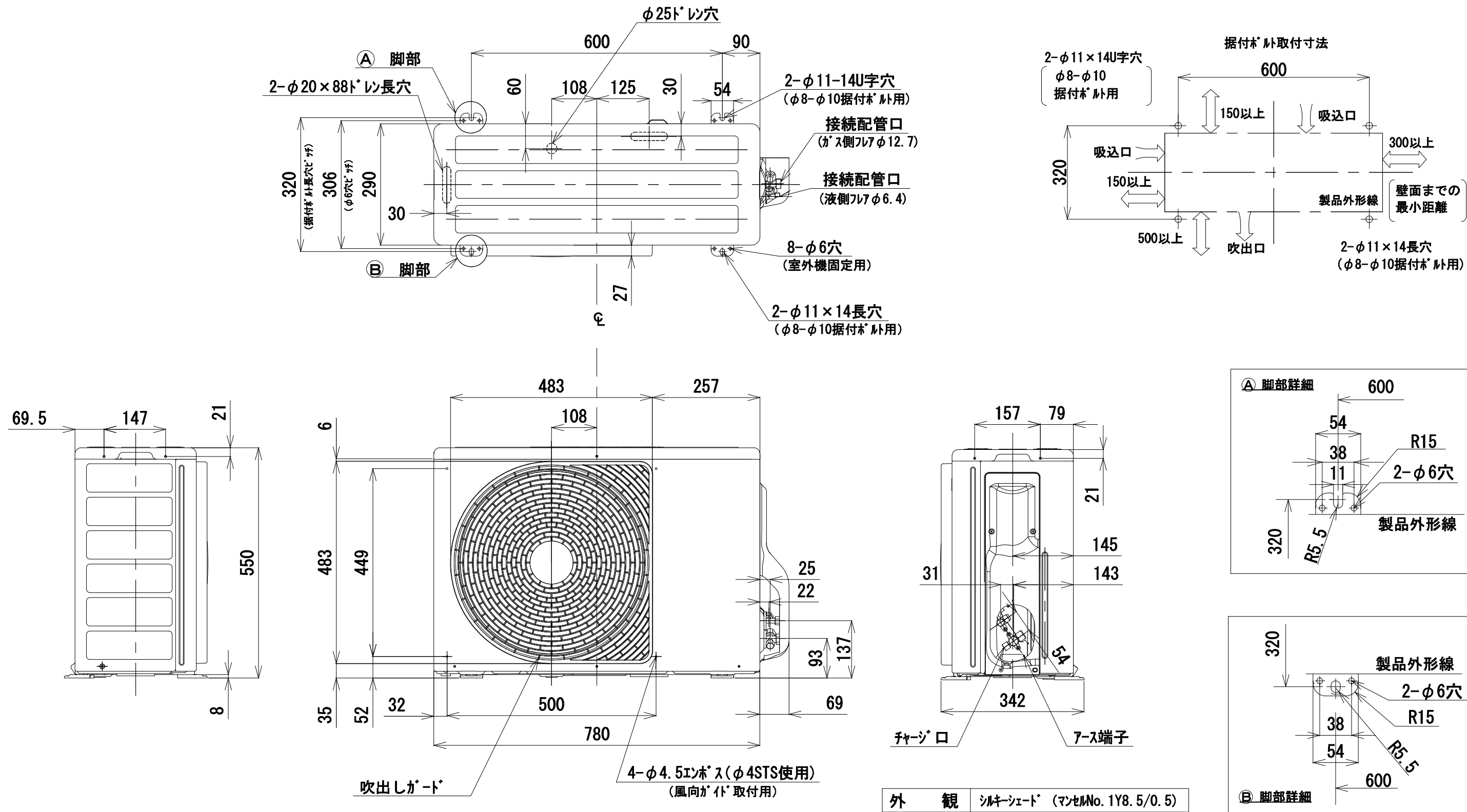
(注11) 標準風量は「急」です。

(注12) 漏電遮断器が地絡保護専用の場合には手元開閉器+ヒューズ、または配線用遮断器を設けてください。
漏電遮断器は、高調波対応品を使用してください。

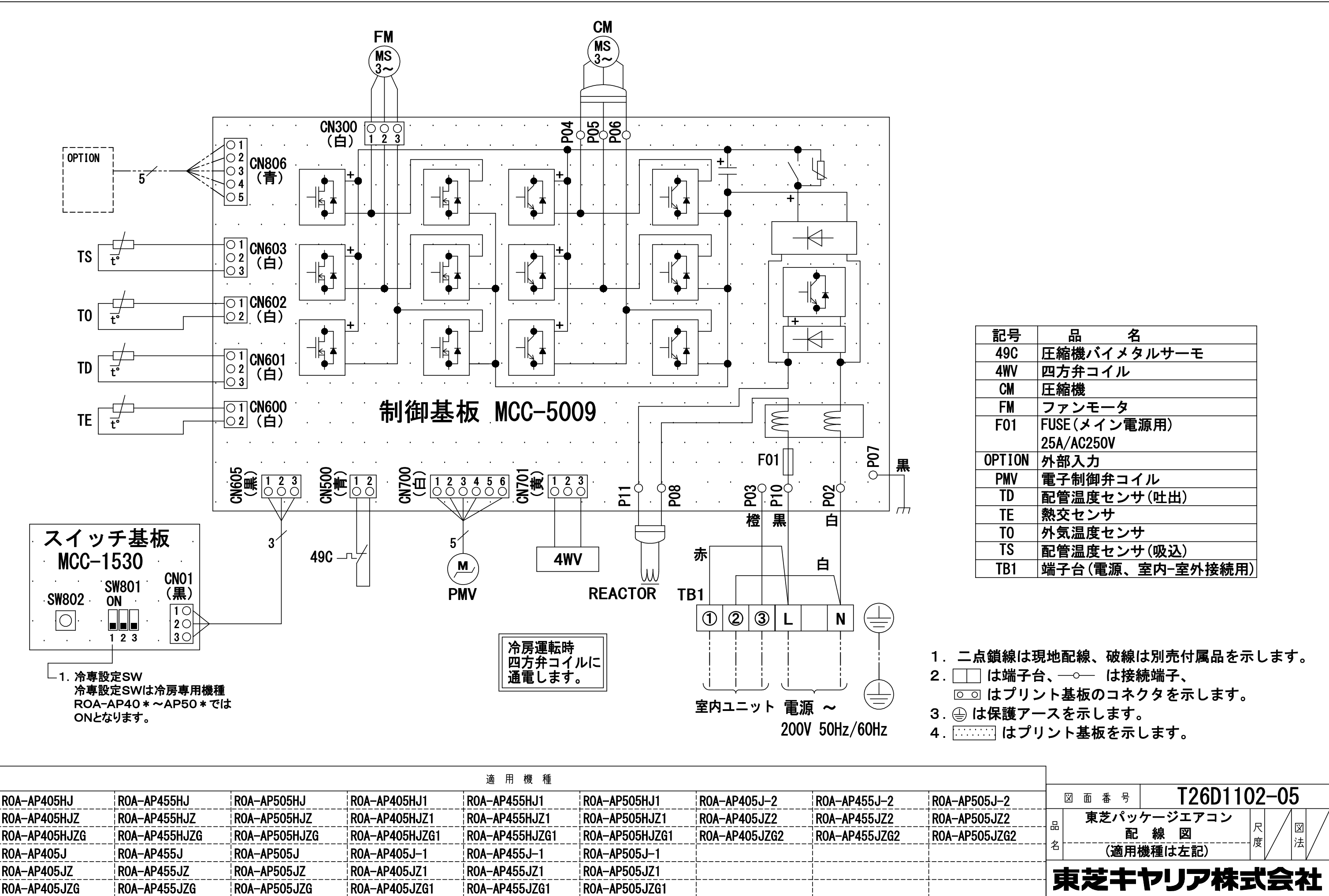


- 注) 1. ◎は端子板を示します。
 2. 破線、一点鎖線は現地配線を示します。
 3. 室外機、室内ユニットの内部配線は、各々の機種の配線図を参照してください。
 4. 受光ユニット、室内ユニット間の配線には極性がないので、室内ユニット端子板A, Bへの接続は逆になってもかまいません。

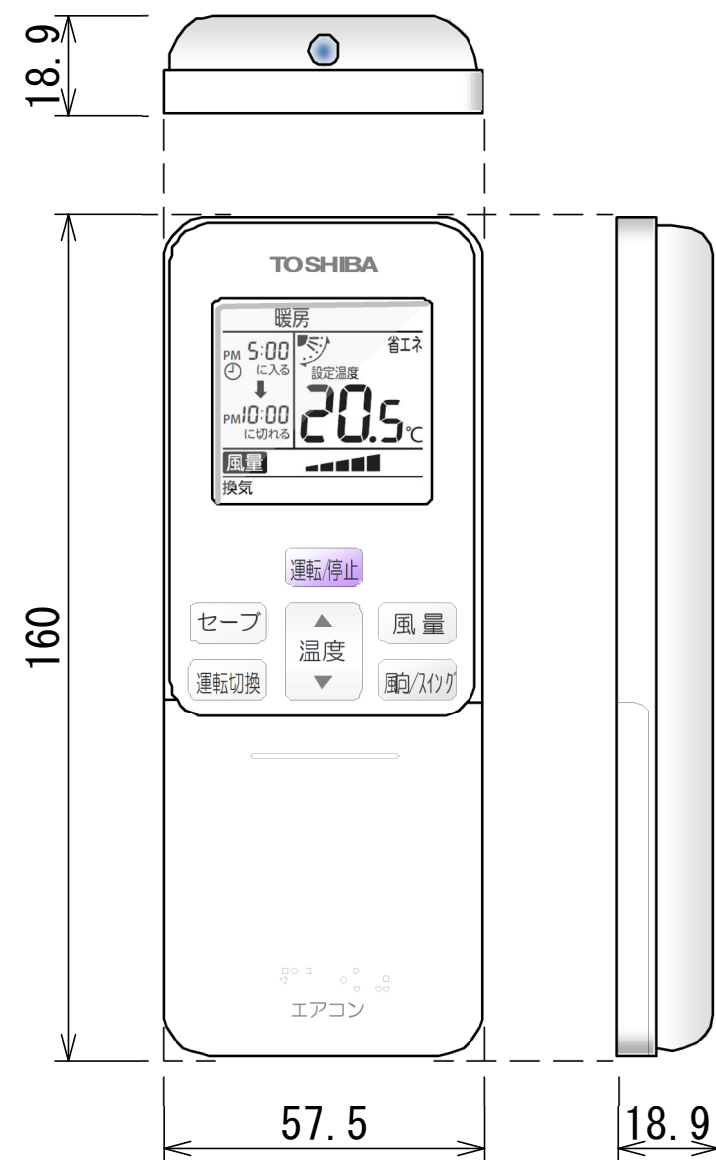
| 適用機種 | | 図面番号 | | T25G0448-05 | | | |
|----------------|--|------|----------------------------------------|-------------|----|--|--|
| AIU-AP**H, H-1 | | 品名 | 東芝パッケージエアコン シングルタイプ 外部結線図（ワイヤレス） | 尺度 | 図法 | | |
| AIC-AP**H, H-1 | | | | | | | |
| AIU-AP**WH | | | | | | | |
| AIU-AP**SH | | | | | | | |
| AIK-AP**H | | | | | | | |
| 東芝キヤリア株式会社 | | | | | | | |



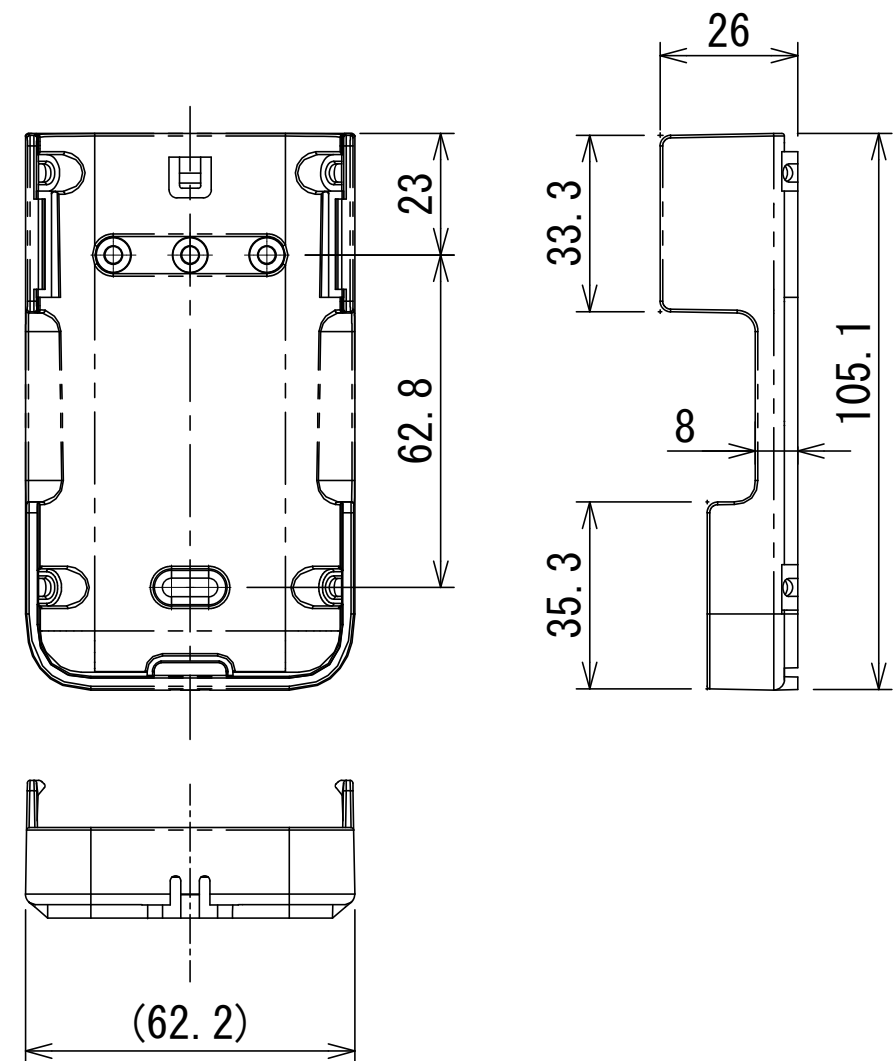
| 適用機種 | | | | | | | | | | | 図面番号 | | T26C1106-03 | |
|--------------|--------------|--------------|--------------|---------------|---------------|---------------|---------------|---------------|---------------|---------------|------------|---------------------------------|-------------|-----------------|
| ROA-AP405J | ROA-AP455J | ROA-AP505J | ROA-AP565J | ROA-AP405J-1 | ROA-AP455J-1 | ROA-AP505J-1 | ROA-AP405J-2 | ROA-AP455J-2 | ROA-AP505J-2 | ROA-AP565J-2 | 品名 | 東芝パッケージエアコン 外形図 (適用機種は左記) | | 尺度 図法 三角法 |
| ROA-AP405 | ROA-AP455 | ROA-AP505 | ROA-AP565 | ROA-AP405-1 | ROA-AP455-1 | ROA-AP505-1 | ROA-AP405-2 | ROA-AP455-2 | ROA-AP505-2 | ROA-AP565-2 | | | | |
| ROA-AP405JZ | ROA-AP455JZ | ROA-AP505JZ | ROA-AP565JZ | ROA-AP405JZ1 | ROA-AP455JZ1 | ROA-AP505JZ1 | ROA-AP405JZ2 | ROA-AP455JZ2 | ROA-AP505JZ2 | ROA-AP565JZ2 | | | | |
| ROA-AP405Z | ROA-AP455Z | ROA-AP505Z | ROA-AP565Z | ROA-AP405Z1 | ROA-AP455Z1 | ROA-AP505Z1 | ROA-AP405Z2 | ROA-AP455Z2 | ROA-AP505Z2 | ROA-AP565Z2 | | | | |
| ROA-AP405JZG | ROA-AP455JZG | ROA-AP505JZG | ROA-AP565JZG | ROA-AP405JZG1 | ROA-AP455JZG1 | ROA-AP505JZG1 | ROA-AP405JZG2 | ROA-AP455JZG2 | ROA-AP505JZG2 | ROA-AP565JZG2 | | | | |
| ROA-AP405ZG | ROA-AP455ZG | ROA-AP505ZG | ROA-AP565ZG | ROA-AP405ZG1 | ROA-AP455ZG1 | ROA-AP505ZG1 | ROA-AP405ZG2 | ROA-AP455ZG2 | ROA-AP505ZG2 | ROA-AP565ZG2 | | | | |
| | | | | | | | | | | | 東芝キャリア株式会社 | | | |



ワイヤレスリモコン寸法図



リモコンホルダー（付属）寸法図



| リモコン単品形名 | 製品形名 | 本体色 |
|-----------|-----------|----------|
| WX-TA01GJ | RBC-ATX41 | フルムーンホワイ |

| 適用機種 | | 図面番号 | | T29E1406-02 | | | |
|-----------|--|------------|-------------------------|-------------|----|----|-----|
| RBC-ATX41 | | 品名 | 東芝パッケージエアコン用別売部品 外形図 | | 尺度 | 図法 | 三角法 |
| | | | ワイヤレスリモコンキット | | | | |
| | | 東芝キヤリア株式会社 | | | | | |