

東芝パッケージエアコン (空冷式天井吊形)

冷房性能 (注1)	定格標準能力		kW	5.0 < 1.5 ~ 5.6 >		室	形 名		ROA-AP565JZ2			
	顕 熱 比		-	0.70			外 装		シルキーシェード(ワッ1Y8.5/O.5)			
	冷房エネルギー消費効率		-	2.56			外形寸法	高 さ	mm	550		
	中間標準能力		kW	2.4				幅	mm	780		
	中間中温能力		kW	2.5				奥 行	mm	290		
通 年	最小中温能力		kW	-			機	総 質 量		kg	37	
	エネルギー消費効率		(注6)					圧 縮 機	形 式	全密閉形		
	APF2015 (JIS B 8616:2015)		-	4.4					電 動 機	kW	1.10	
APF (JIS B 8616:2006)		-	4.5						極 数	4		
電 気 特 性 (注2)	電 源		(注3)	単相 200V 50/60 Hz				空 気 熱 交 換 器		フィンドチューブ		
	消費電力	冷房	定格標準	kW	1.95 / 1.95			冷 媒 制 御		電子制御弁		
			中間標準	kW	0.605 / 0.605			外	送風装置	送 風 機	プロペラファン	
			中間中温	kW	0.498 / 0.498					標 準 風 量	m³/min	40.0
			最小中温	kW	- / -					電 動 機	kW	0.043
	運 転 電 流		A	10.6 / 10.6			高 圧 スイ ッ チ		MPa	-		
	(最大)			14.2 / 14.2			低 圧 スイ ッ チ		MPa	-		
	力 率		%	92 / 92			保 護 装 置		吐出温度センサー 過電流センサー 圧縮機サーモ			
	始 動 電 流		A	- / -			ケースヒータ		W	-		
	形 名			AIC-AP568H			定格騒音 (注10)		音響パワーレベル (注9)	dB	64	
室 内	外 装			ピュアホワイト(マンセルN9.1)					音圧レベル (注8)	dB	47	
	外形寸法	高 さ	mm	235			コ	IPコード		IPX4		
		幅	mm	950				設計圧力	高 圧 部	MPa	4.15	
		奥 行	mm	690					低 圧 部	MPa	2.21	
	総 質 量		kg	23				冷媒・出荷時封入量		kg	R410A・1.00	
二	空 気 熱 交 換 器			フィンドチューブ				冷媒追加不要の最大実長		m	20	
	防 音 ・ 断 熱 材			発泡ポリスチレン ・ ポリエチレンフォーム				冷媒追加量		g/m	20	
	送風装置	送 風 機		シロッコファン		冷 媒 配 管	室外機・室内ユニット間		mm	ガス側：φ12.7 液側：φ6.4		
		風 量 (注11)	m³/min	15.0 / 13.0 / 12.0 / 9.8 / 9.0			最大実長	m	30			
		急/強+/強/弱+/弱							室外機が上の場合 : 30			
	電 動 機	kW	0.094						室外機が下の場合 : 30			
	ッ ト	エ ア フィ ル タ			室内ユニットに付属				電 源 配 線	電 漏 電 遮 断 器 (注12)		15A、30mA 0.1sec以下
運 転 調 整 装 置		(注4)	リモコンスイッチ			手元開閉器	開 閉 器 容 量	A		15		
ド レ ン ロ 径 (呼び径)			20(塩ビ管)				ヒ ュ ー ズ	A		15		
騒 音 値		音響パワーレベル (注7)	dB(A)	52 / 51 / 50 / 45 / 43			配 線 用 遮 断 器	A		15		
		急/強+/強/弱+/弱						電 源 配 線 (注13)		20m以下	燃線3.5mm2	
	音圧レベル (注8)	dB(A)	37 / 36 / 35 / 30 / 28			50m以下	-					
電 熱 装 置			取付不可			連 絡 線	室外機・室内ユニット間			50 m以下	単線1.6mm×3本	

(注1) 冷暖房能力は、JIS B 8615-1条件によります。

(注2) 電気特性は、JIS B 8615-1条件によります。

(注3) 電源電圧は、変動があった場合でも±10%を超えないようにしてください。

(注4) リモコンスイッチは別売部品です。
リモコンコード配線長は『リモコン外形図』を参照してください。

(注6) 経済産業省告示213号「エアコンディショナーの性能の向上に関する製造事業者等の判断基準等」
(通称：省エネ法基準値)における通年エネルギー消費効率は、「APF (JIS B 8616:2006)」が適用されます。

(注7) 音響パワーレベルは、JIS C 9815-2 に基づいた値です。

(注8) 音圧レベルはJIS B 8616:2006に基づいた値です。

(注9) 音響パワーレベルは、JIS C 9815-1 に基づいた値です。

(注10) 定格騒音は、音響パワーレベルの値です。

(注11) 標準風量は「急」です。

(注12) 漏電遮断器が地絡保護専用の場合には手元開閉器+ヒューズ、または配線用遮断器を設けてください。

漏電遮断器は、高調波対応品を使用してください。

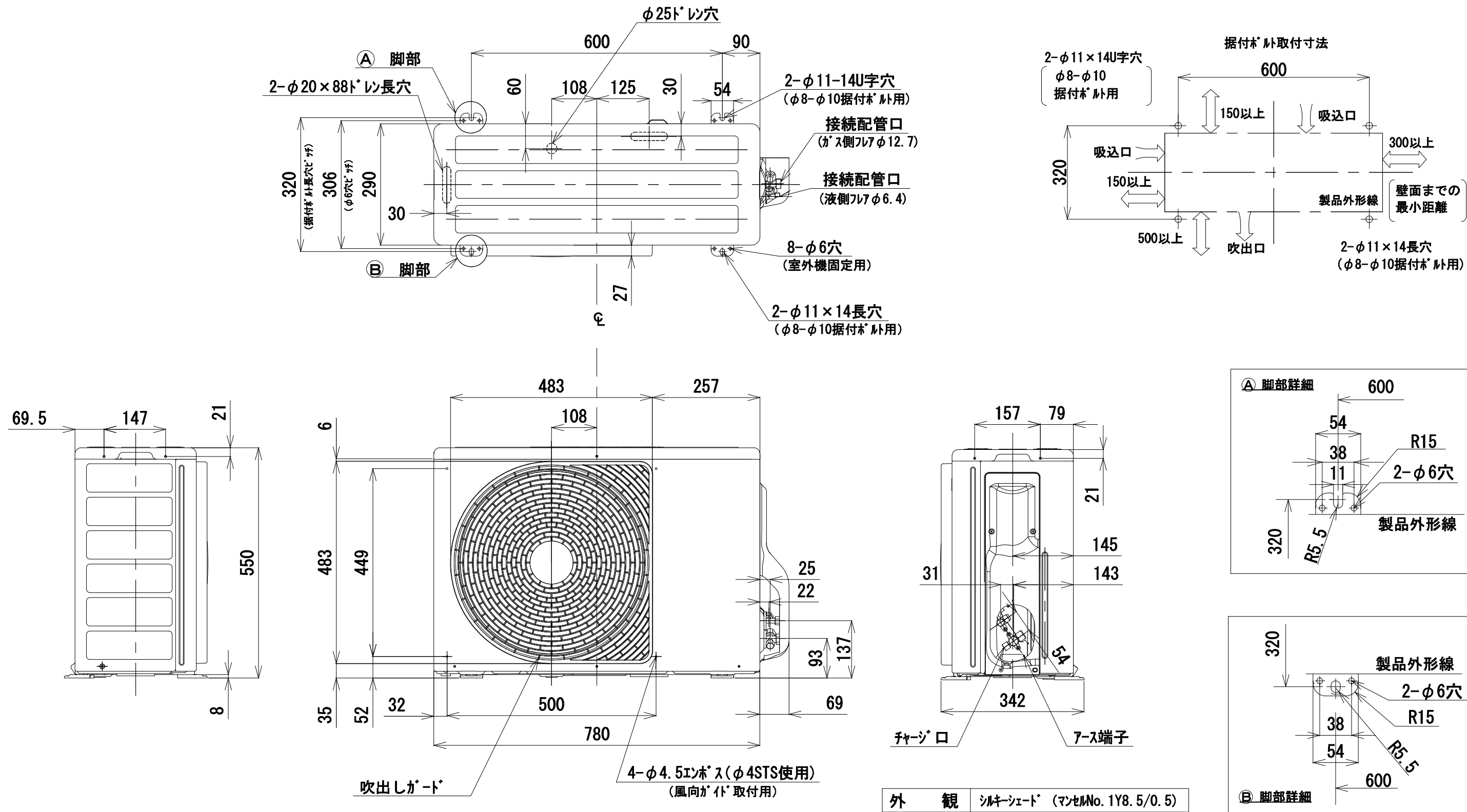
(注13) 各線径での最大こう長は下記参照願います。

線 径	電源線こう長 (最大)
単線1.6mm	10
単線2.0mm	16
燃線3.5mm ²	18
燃線5.5mm ²	29
燃線8.0mm ²	-
燃線14.0mm ²	-
燃線22.0mm ²	-
燃線38.0mm ²	-

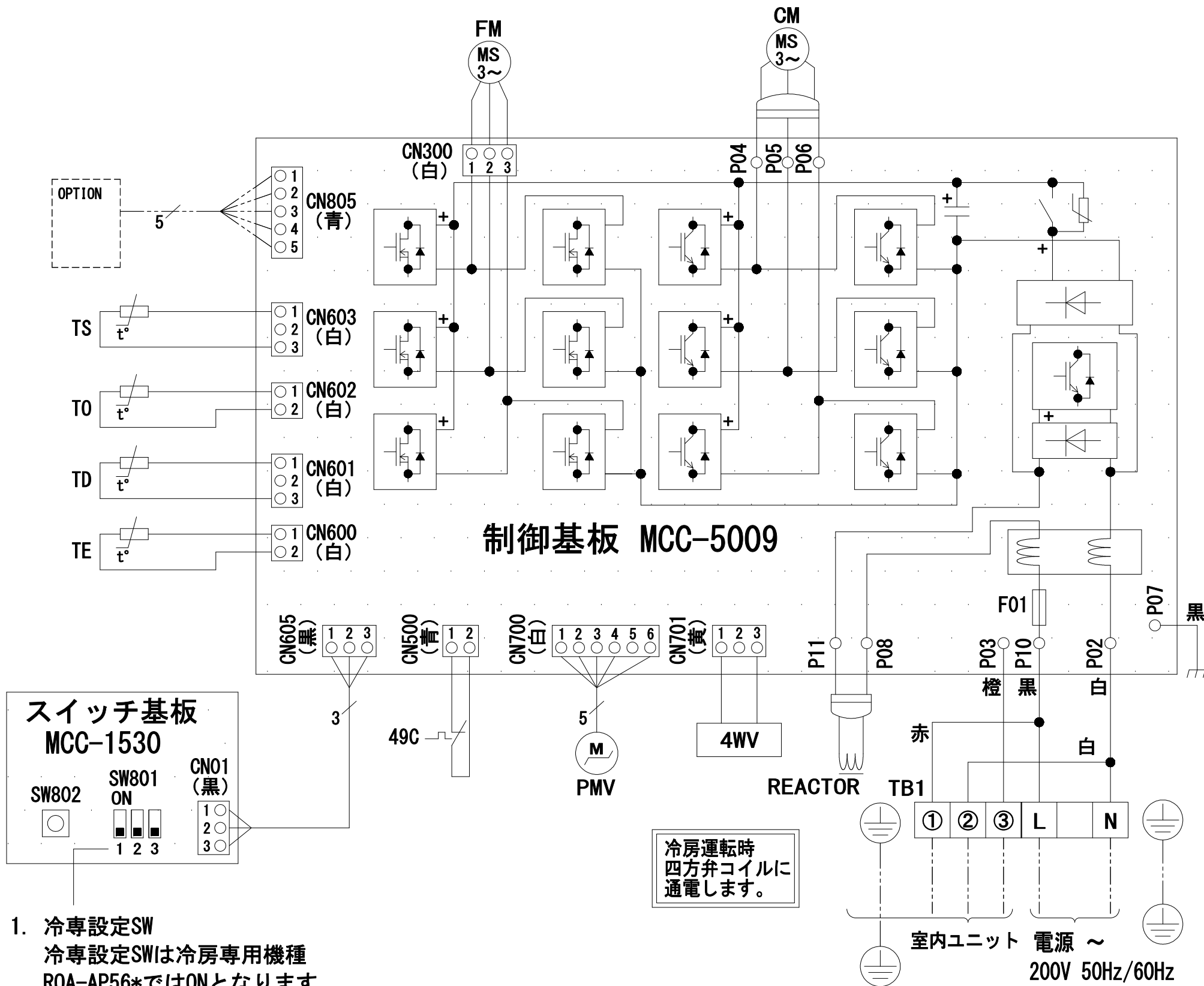


- 注) 1. 〇は端子板を示します。
2. 破線、一点鎖線は現地配線を示します。
3. 室外機、室内ユニットの内部配線は、各々の機種種の配線図を参照してください。
4. リモコン配線には極性がないので、室内ユニット端子板A,Bへの接続は逆になってもかまいません。

適用機種		図面番号		T25G0701-01			
AIU-AP**H	AID-AP**H,H-1	品名	東芝パッケージエアコン シングルタイプ 外部結線図	尺度	図法		
AIC-AP**H	AIK-AP**H						
AIU-AP**WH	AIC-AP**PH						
AIU-AP**SH,SH-1		東芝キヤリア株式会社					
AID-AP**BH,BH-1							



適 用 機 種											図 面 番 号		T26C1106-03			
ROA-AP405J	ROA-AP455J	ROA-AP505J	ROA-AP565J	ROA-AP405J-1	ROA-AP455J-1	ROA-AP505J-1	ROA-AP405J-2	ROA-AP455J-2	ROA-AP505J-2	ROA-AP565J-2	品 名	東芝パッケージエアコン 外 形 図 (適用機種は左記)		尺 度	図 法	三 角 法
ROA-AP405	ROA-AP455	ROA-AP505	ROA-AP565	ROA-AP405-1	ROA-AP455-1	ROA-AP505-1	ROA-AP405-2	ROA-AP455-2	ROA-AP505-2	ROA-AP565-2						
ROA-AP405JZ	ROA-AP455JZ	ROA-AP505JZ	ROA-AP565JZ	ROA-AP405JZ1	ROA-AP455JZ1	ROA-AP505JZ1	ROA-AP405JZ2	ROA-AP455JZ2	ROA-AP505JZ2	ROA-AP565JZ2						
ROA-AP405Z	ROA-AP455Z	ROA-AP505Z	ROA-AP565Z	ROA-AP405Z1	ROA-AP455Z1	ROA-AP505Z1	ROA-AP405Z2	ROA-AP455Z2	ROA-AP505Z2	ROA-AP565Z2						
ROA-AP405JZG	ROA-AP455JZG	ROA-AP505JZG	ROA-AP565JZG	ROA-AP405JZG1	ROA-AP455JZG1	ROA-AP505JZG1	ROA-AP405JZG2	ROA-AP455JZG2	ROA-AP505JZG2	ROA-AP565JZG2						
ROA-AP405ZG	ROA-AP455ZG	ROA-AP505ZG	ROA-AP565ZG	ROA-AP405ZG1	ROA-AP455ZG1	ROA-AP505ZG1	ROA-AP405ZG2	ROA-AP455ZG2	ROA-AP505ZG2	ROA-AP565ZG2						
											東芝キャリア株式会社					

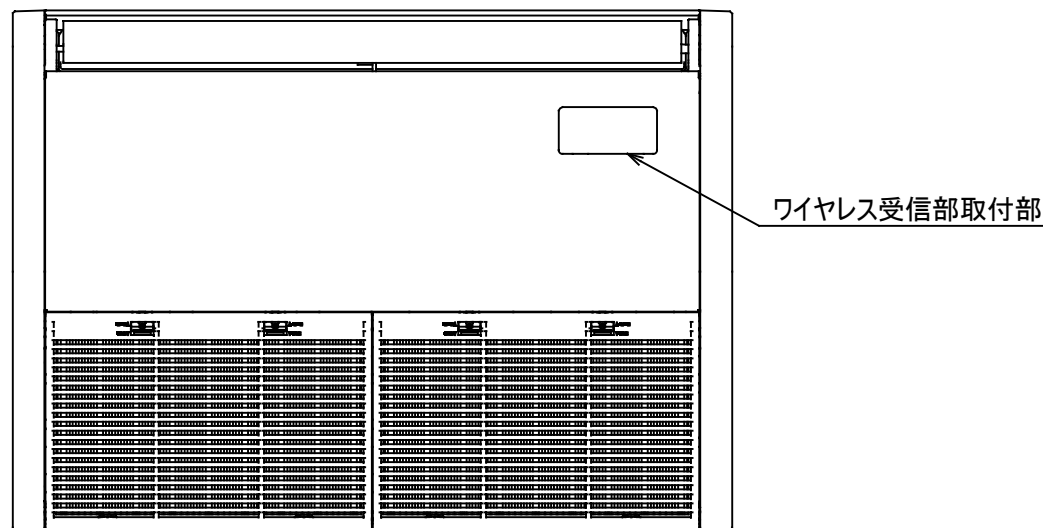
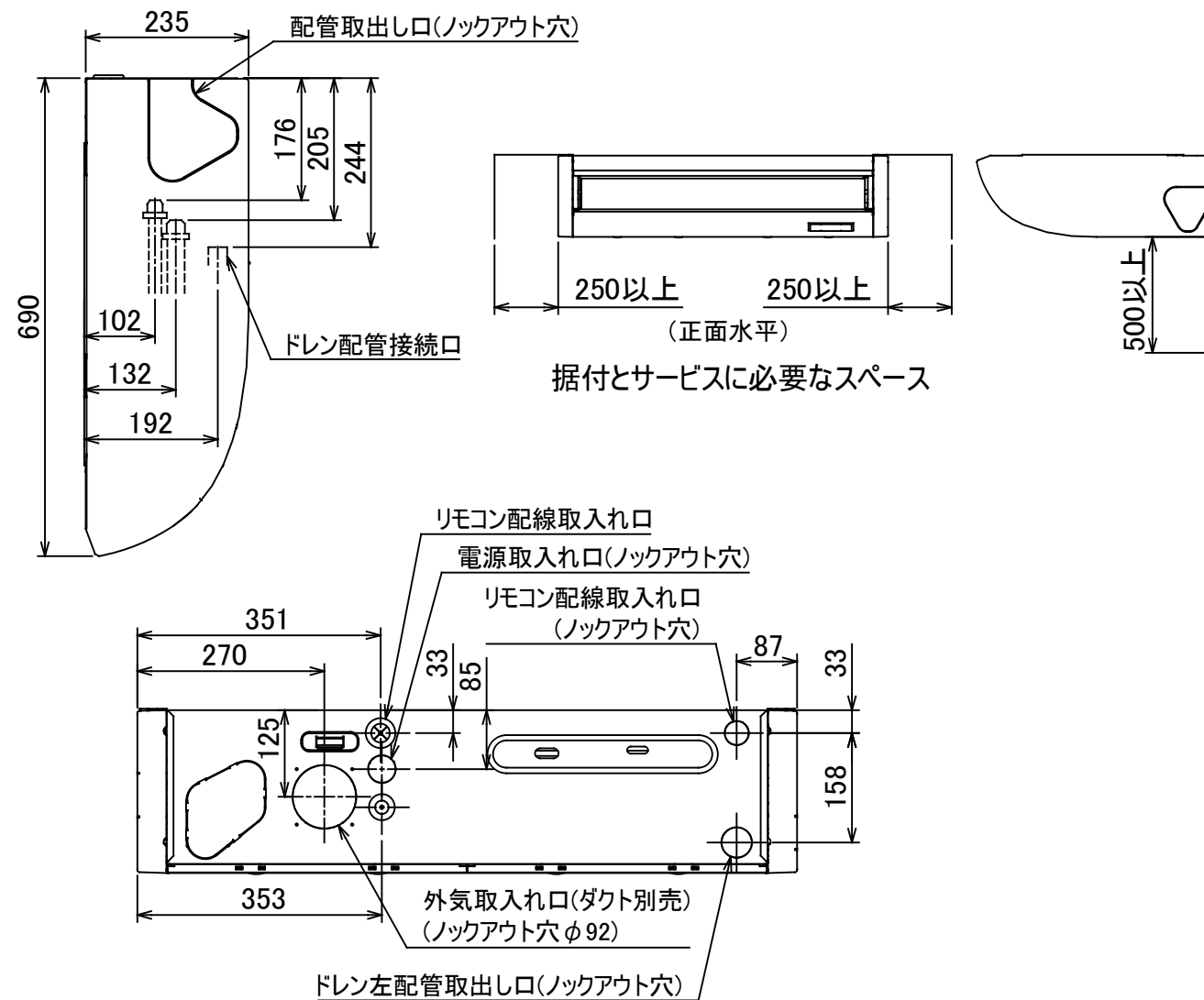


記号	品 名
49C	圧縮機バイメタルサーモ
4WV	四方弁コイル
CM	圧縮機
FM	ファンモータ
F01	FUSE(メイン電源用) 25A/AC250V
OPTION	外部入力
PMV	電子制御弁コイル
TD	配管温度センサ(吐出)
TE	熱交センサ
T0	外気温度センサ
TS	配管温度センサ(吸込)
TB1	端子台(電源、室内-室外接続用)

1. 冷専設定SW
冷専設定SWは冷房専用機種
ROA-AP56*ではONとなります。

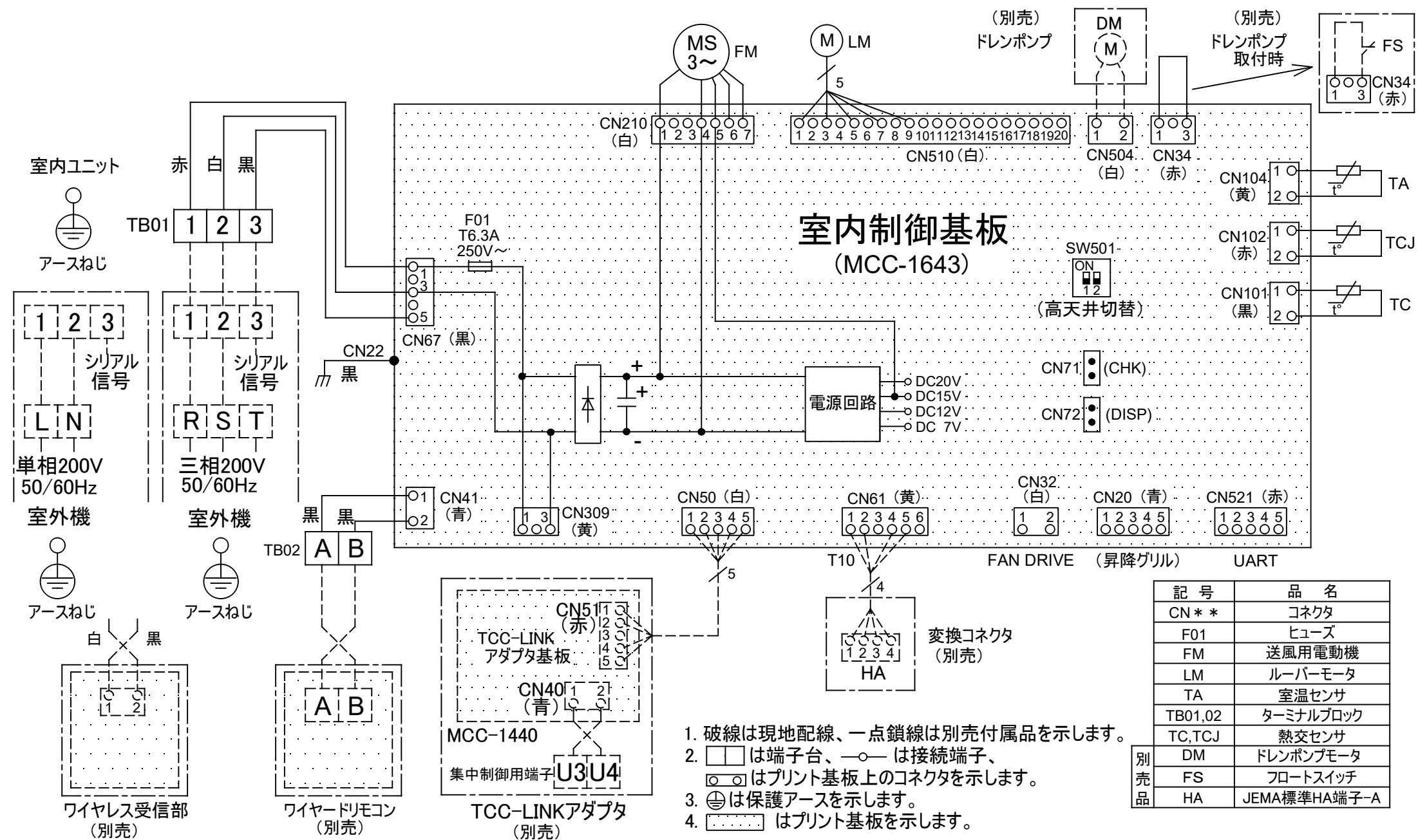
- 二点鎖線は現地配線、破線は別売付属品を示します。
- は端子台、—○— は接続端子、
○□ はプリント基板のコネクタを示します。
- ⊕ は保護アースを示します。
- はプリント基板を示します。

適 用 機 種		図 面 番 号	
ROA-AP565HJ	ROA-AP635HJ	T26D1108-02	
ROA-AP565HJZ	ROA-AP635HJZ	品 名	東芝パッケージエアコン 配 線 図 (適用機種は左記)
ROA-AP565HJZG	ROA-AP635HJZG		
ROA-AP565J	ROA-AP565J-2		
ROA-AP565JZ	ROA-AP565JZ2		
ROA-AP565JZG	ROA-AP565JZG2		
		尺 度	図 法
		東芝キヤリア株式会社	



注)
冷媒配管は(上・右・後)の3方向より取り出し出来ます。
* 別売のドレンアップキットを使用する場合、冷媒配管は上方向からしか取り出しできません。

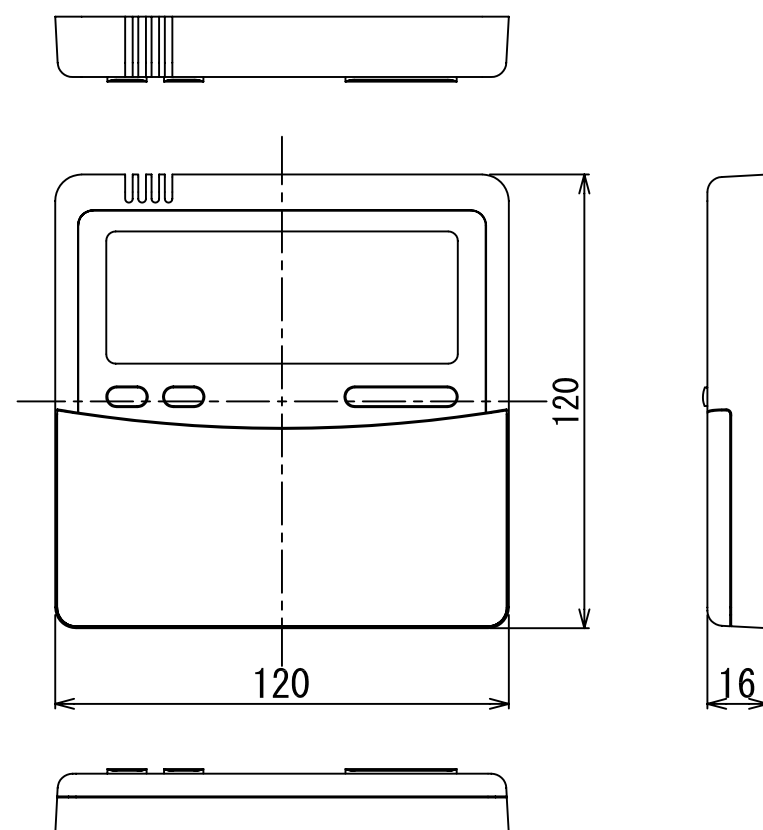
図 番	T25A2117-AIC-AP568H	06	図 法
		215	三角法
品 名	東芝パッケージエアコン外形図 (天井吊形)	尺 度	単 位
			m m
形 名	AIC-AP568H	東芝キャリア株式会社	



- 破線は現地配線、一点鎖線は別売付属品を示します。
- は端子台、—○— は接続端子、 はプリント基板上のコネクタを示します。
- ⊕ は保護アースを示します。
- はプリント基板を示します。

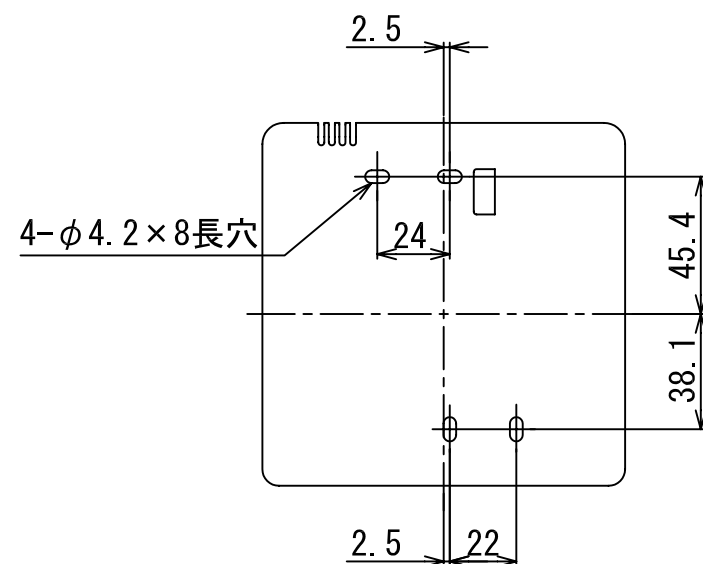
記号	品名
CN * *	コネクタ
F01	ヒューズ
FM	送風用電動機
LM	ルーバーマータ
TA	室温センサ
TB01,02	ターミナルブロック
TC,TCJ	熱交センサ
DM	ドレンポンプモータ
FS	フロートスイッチ
HA	JEMA標準HA端子-A

図番	T25B2106-AIC-AP568H	04	図法
品名	東芝パッケージエアコン配線図 (天井吊形)	215	尺度 単位
形名	AIC-AP568H	東芝キャリア株式会社	



お願い) 配線を埋込まれる場合は、JIS-C8340 1個用スイッチボックス
(カバーなし) または、2個用スイッチボックス (カバーなし)
を現地手配し、埋込んでください。

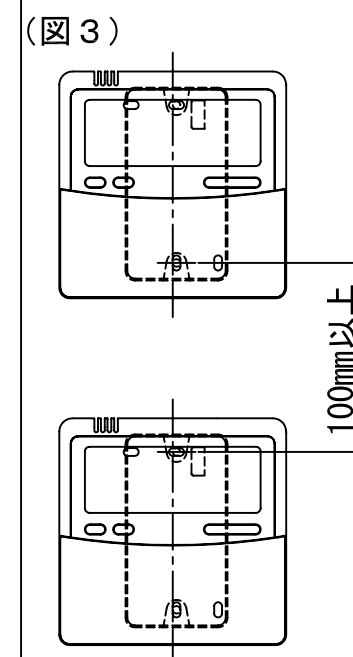
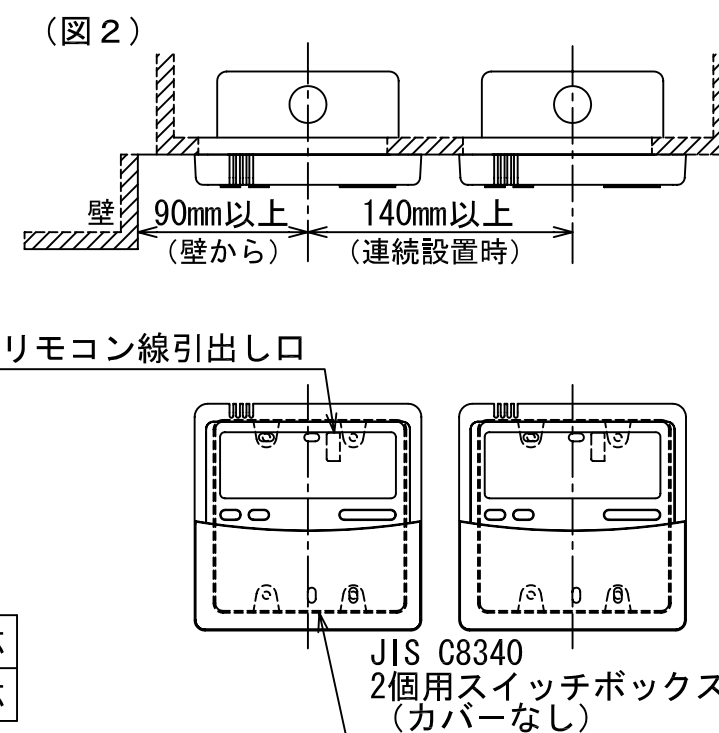
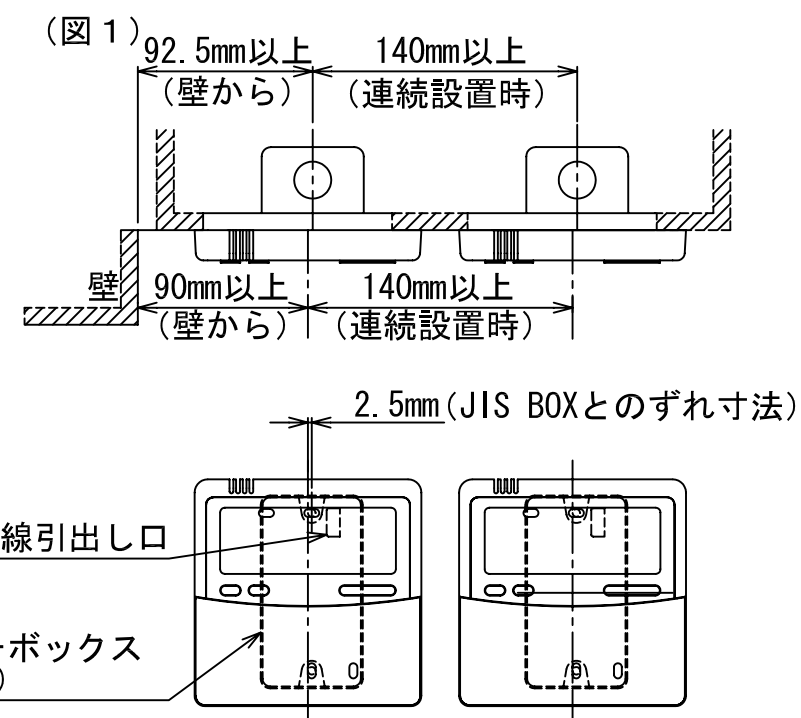
＜リモコン取付け寸法＞



リモコンコード（現地手配）		
200mまで	VCTF 0.3mm ²	2 芯
500mまで	VCTF 0.5～2.0mm ²	2 芯

連続設置の場合の取付方法

リモコンを壁面に取付ける場合は、図1・図2・図3の取付け方法を守ってください。



適用機種		図面番号		T29E0401-07		
RBC-AMT31		品名	東芝パッケージエアコン用別売部品	尺度	図法	三角法
RBC-AMT32			外形図			
RBC-AMT32SD			ワイヤードリモコン			
		東芝キヤリア株式会社				