

東芝パッケージエアコン

(空冷式天井吊形)

【グリーン購入法適合】
(50/60Hz)

冷房性能 (注1)	定格標準能力		kW	14.0 <2.6 ~ 16.0>		室内機	形 名		ROA-AP1605SZ2	
	顕 熱 比		-	0.82			外 装		シルキーシェード(ワッフル1Y8.5/0.5)	
	冷房エネルギー消費効率		-	2.67			外形寸法	高 さ	mm	1,340
	中間標準能力		kW	6.3				幅	mm	900
	中間中温能力		kW	6.7			奥 行	mm	320	
通年エネルギー消費効率 (注6)	最小中温能力		kW	-		総 質 量	kg		90	
	APF2015 (JIS B 8616:2015)		-	5.2			圧 縮 機	形 式	全密閉形	
	APF (JIS B 8616:2006)		-	5.1				電 動 機	kW	3.10
						極 数		4		
						空 気 熱 交 換 器		フィンドチューブ		
電 気 特 性 (注2)	電 源 (注3)		三相 200V 50/60 Hz		外 機	冷 媒 制 御		電子制御弁		
	消費電力 冷 房	定格標準	kW	5.24 / 5.24		送風装置	送 風 機	プロペラファン		
		中間標準	kW	1.36 / 1.36			標 準 風 量	m ³ /min	103.0	
		中間中温	kW	1.11 / 1.11			電 動 機	kW	0.100+0.100	
		最小中温	kW	- / -			高圧スイッチ		MPa	-
運 転 電 流 (最大)			A	16.1 / 16.1		低圧スイッチ		MPa	-	
	力 率		%	94 / 94		保 護 装 置		吐出温度センサー 過電流センサー 圧縮機サーモ		
	始 動 電 流		A	- / -		ケースヒータ		W	-	
	形 名		AIC-AP808H		定格騒音 (注10)	音響パワーレベル (注9)	dB	66		
	外 装		ピュアホワイト(マンセルN9.1)			音圧レベル (注8)	dB	49		
外形寸法		高 さ	mm	235		IPコード		IPX4		
ユ ニ ッ ト			幅	mm	1,270	設計圧力	高 圧 部	MPa	4.15	
			奥 行	mm	690		低 圧 部	MPa	2.21	
	総 質 量		kg	29		冷媒・出荷時封入量		kg	R410A・3.10	
	空 気 熱 交 換 器		フィンドチューブ		冷媒追加不要の最大実長		m	30		
	防 音 ・ 断 熱 材		発泡ポリスチレン ・ ポリエチレンフォーム		冷 媒 追 加 量		g/m	主配管：40 分岐配管：40		
二 ツ ト	送風装置	送 風 機	シロッコファン		冷 媒 配 管	室外機・分岐管間		mm	ガス側：φ15.9 液側：φ9.5	
		風 量 (注11)	m ³ /min	23.5 / 17.3 / 16.7 / 13.5 / 12.5		分岐管・室内ユニット間	mm	ガス側：φ15.9 液側：φ9.5		
	急/強+/強/弱+/弱			最 大 実 長		m	50			
	電 動 機	kW	0.094	最 大 落 差		m	室外機が上の場合：30 室外機が下の場合：30			
	エ ア フ ィ ル タ		室内ユニットに付属			分 岐 配 管 最 大 長 さ	m	15		
オ プ シ ョ ン	運 転 調 整 装 置 (注5)		リモコンスイッチ		電 源 配 線	分岐配管長さの最大差	m	10		
	ド レ ン 口 径 (呼び径)		20(塩ビ管)			漏 電 遮 断 器 (注12)		30A、30mA 0.1sec以下		
	騒 音 値	音響パワーレベル (注7)	dB(A)	56 / 53 / 51 / 46 / 44		手元開閉器	開 閉 器 容 量	A	30	
		急/強+/強/弱+/弱					ヒューズ	A	30	
		音圧レベル (注8)	dB(A)	41 / 38 / 36 / 31 / 29			配 線 用 遮 断 器	A	30	
急/強+/強/弱+/弱				電 源 配 線	線 径		電源線こう長(最大)			
					単線1.6mm	- / -				
					単線2.0mm	14 / 14				
					燃線3.5mm ²	16 / 16				
					燃線5.5mm ²	25 / 25				
					燃線8.0mm ²	37 / 37				
					燃線14.0mm ²	64 / 64				
					燃線22.0mm ²	102 / 102				
				燃線38.0mm ²	- / -					
(注4)	電 熱 装 置		取付不可		連 絡 線	室外機・室内ユニット間	75 m以下	単線1.6mm×3本		
						室内A・室内B間	(電源線)：単線1.6mm×2本 (信号線)：VCTF0.5-2.0mm2 2芯			
					リ モ コ ン コ ー ド (200mまで) (室内Aにのみ接続します) (500mまで)		VCTF0.3mm2 2芯 VCTF0.5-2.0mm2 2芯 など			

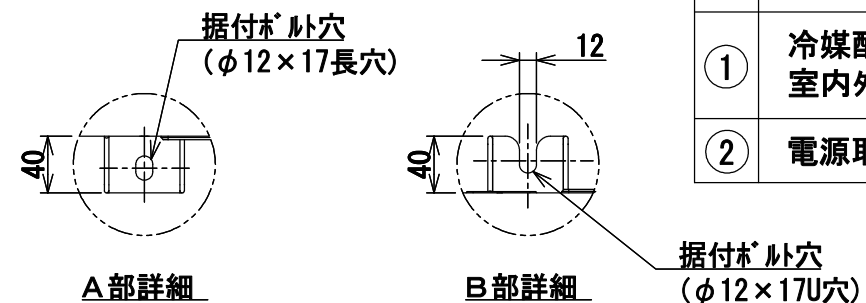
(注1) 冷暖房能力は、JIS B 8615-1条件によります。

(注2) 電気特性は、JIS B 8615-1条件によります。

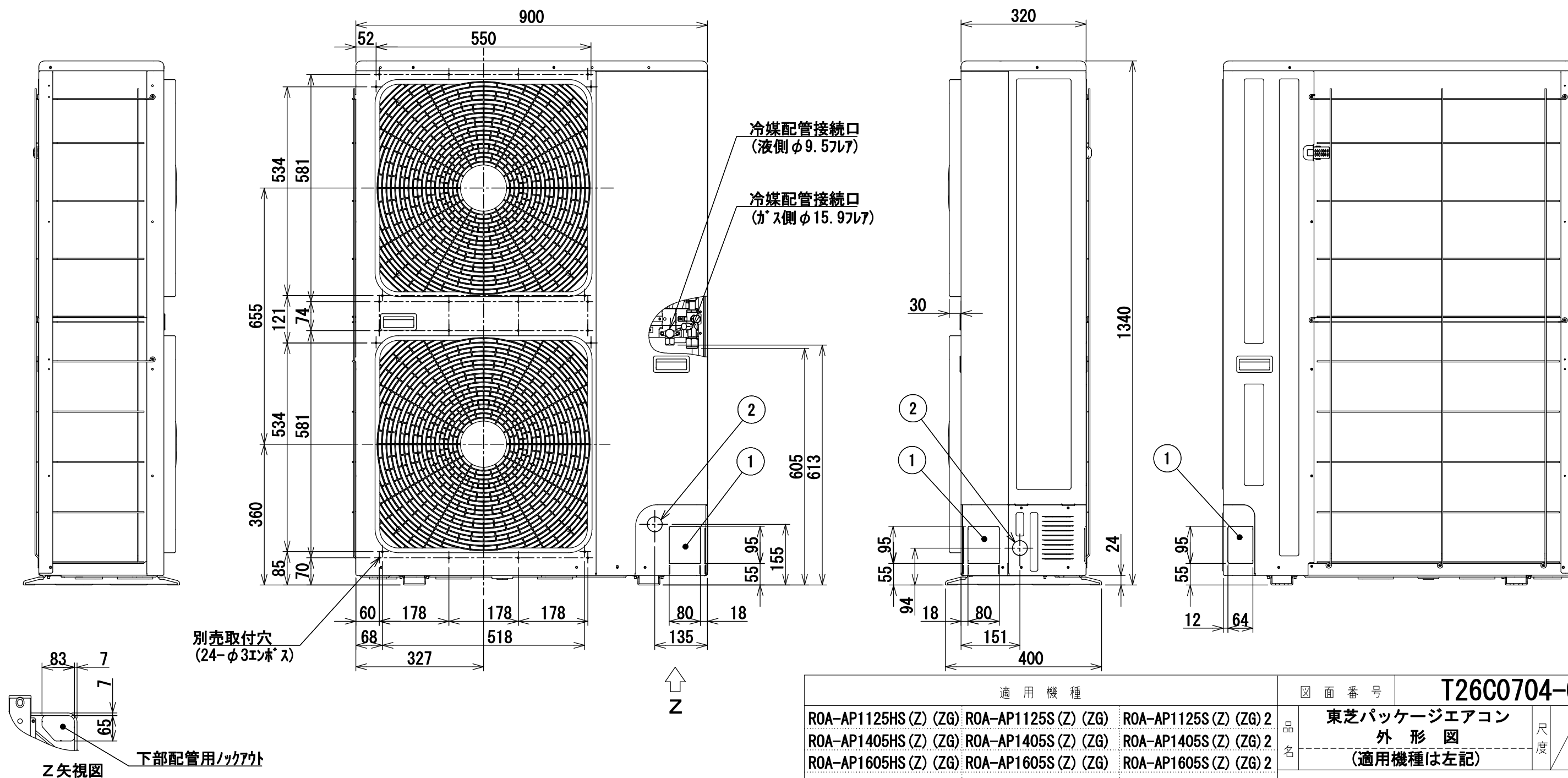


- 注) 1. ◎は端子板を示します。
2. 破線、一点鎖線は現地配線を示します。
3. 室外機、室内ユニットの内部配線は、各々の機種の配線図を参照してください。
4. リモコン配線には極性がないので、室内ユニット端子板A, Bへの接続は逆になってもかまいません。

適 用 機 種		図 面 番 号		T25G0708-03		
AIU-AP**H	AIK-AP**H	品 名	東芝パッケージエアコン ツインタイプ 外部結線図	尺 度	図 法	
AIC-AP**H	AIC-AP**PH					
AIU-AP**WH						
AID-AP**BH, BH-1						
AIU-AP**SH, SH-1						
東芝キヤリア株式会社						



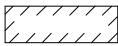
	名 称	記 事
①	冷媒配管取出口 室内外接続線取出口	—
②	電源取入穴	φ 38/ツクアウト穴



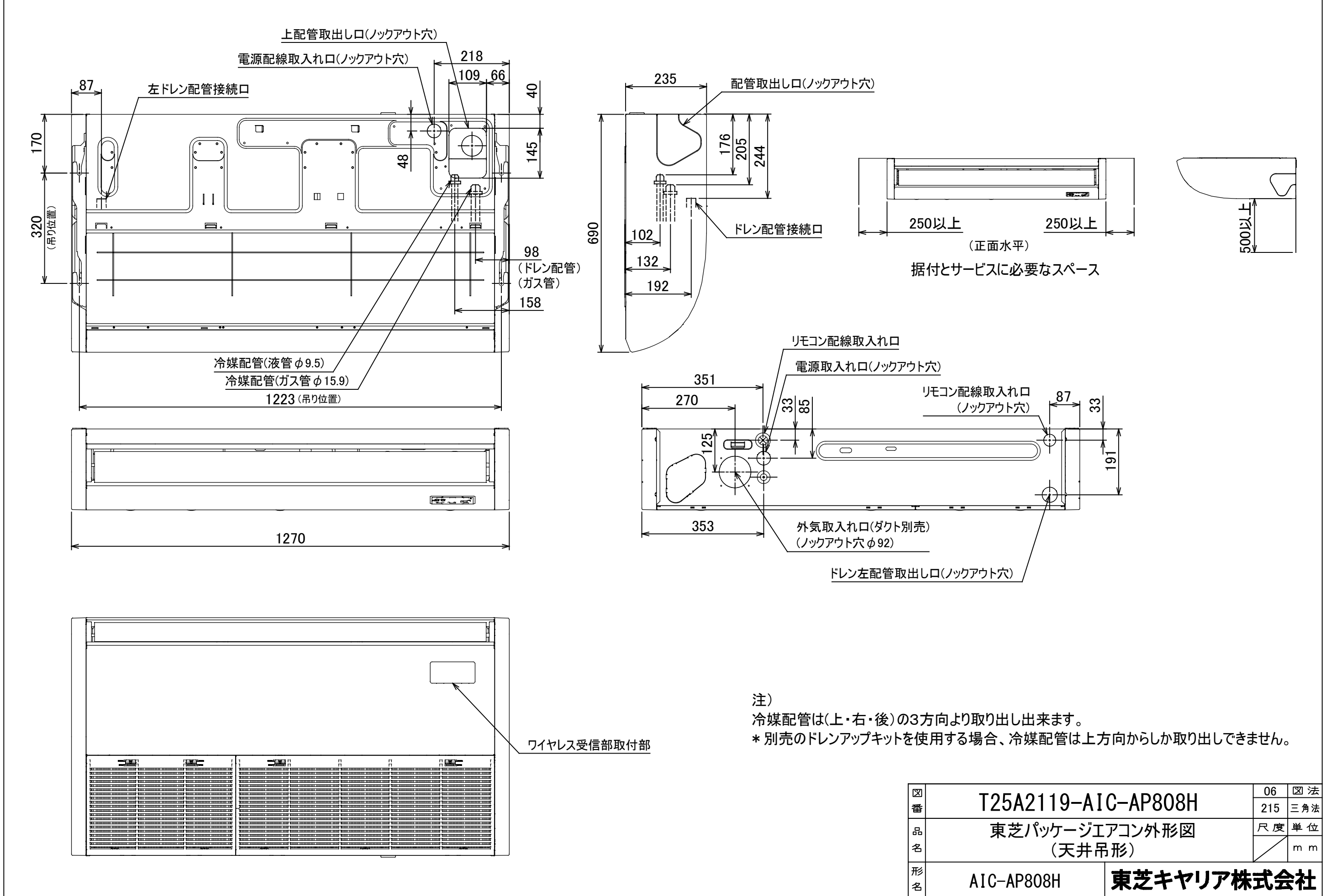
適用機種			図面番号		T26C0704-04	
ROA-AP1125HS (Z) (ZG)	ROA-AP1125S (Z) (ZG)	ROA-AP1125S (Z) (ZG) 2	品名	東芝パッケージエアコン 外形図		<div> <div>尺度</div> <div>図法</div> <div>三角法</div> </div>
ROA-AP1405HS (Z) (ZG)	ROA-AP1405S (Z) (ZG)	ROA-AP1405S (Z) (ZG) 2		-----		
ROA-AP1605HS (Z) (ZG)	ROA-AP1605S (Z) (ZG)	ROA-AP1605S (Z) (ZG) 2		(適用機種は左記)		
			東芝キヤリア株式会社			



記号	品 名
CM	圧縮機
FM01, 02	送風用電動機
PMV	電子制御弁コイル
TD	配管温度センサ(吐出)
TS	配管温度センサ(吸込)
TE	熱交センサ1
TL	熱交センサ2
T0	外気温度センサ
49C	圧縮機ケースサーモ
F01, F02	ヒューズ 30A 250VAC
F03	ヒューズ 10A 250VAC

1. ◎は端子板を示します。中の文字は端子番号を示します。
2. 二点鎖線は現地配線、破線は別売付属品・サービス用配線を示します。
3.  はプリント基板を示します。
4. 室内ユニット回路は、室内ユニット配線図を参照してください。

適 用 機 種			図 面 番 号		T26D0701-04			
ROA-AP1125HS (Z) (ZG)	ROA-AP1125S (Z) (ZG)	ROA-AP1125S (Z) (ZG) 2	品 名	東芝パッケージエアコン 配 線 図 (適用機種は左記)	尺度	図 法	三 角 法	
ROA-AP1405HS (Z) (ZG)	ROA-AP1405S (Z) (ZG)	ROA-AP1405S (Z) (ZG) 2						
ROA-AP1605HS (Z) (ZG)	ROA-AP1605S (Z) (ZG)	ROA-AP1605S (Z) (ZG) 2						
			東芝キヤリア株式会社					

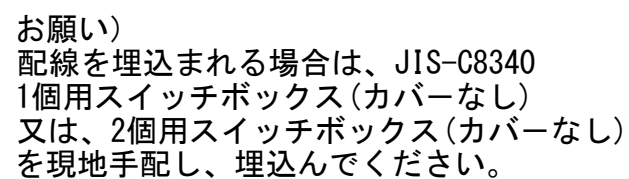




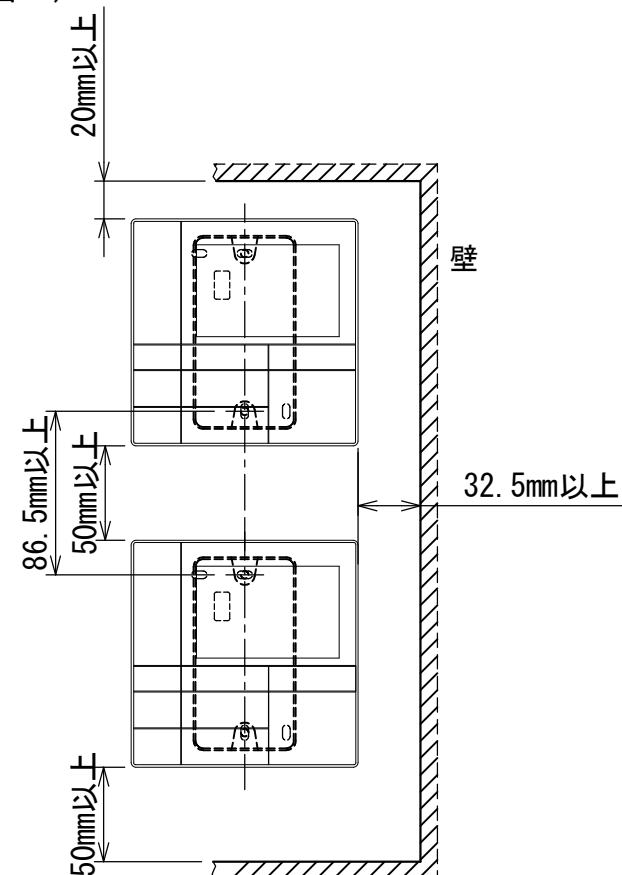
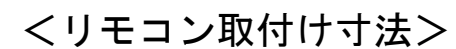
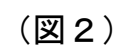
記号	品名
CN**	コネクタ
F01	ヒューズ
FM	送風用電動機
LM	ルーバーマータ
TA	室温センサ
TB01,02	ターミナルブロック
TC,TCJ	熱交センサ
DM	ドレンポンプモータ
FS	フロートスイッチ
HA	JEMA標準HA端子-A

1. 破線は現地配線、一点鎖線は別売付属品を示します。
2. □ は端子台、—○— は接続端子、
○ □ はプリント基板上のコネクタを示します。
3. ⊕ は保護アースを示します。
4. □ はプリント基板を示します。

図番	T25B2106-AIC-AP808H	04	図法
		215	
品名	東芝パッケージエアコン配線図 (天井吊形)	尺度	単位
形名	AIC-AP808H	東芝キャリア株式会社	

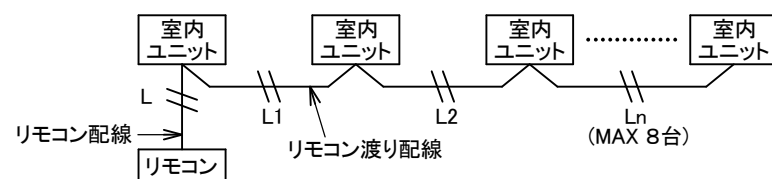


リモコンを壁面に取付ける場合は、図1・図2・図3の取付け方法を守ってください。

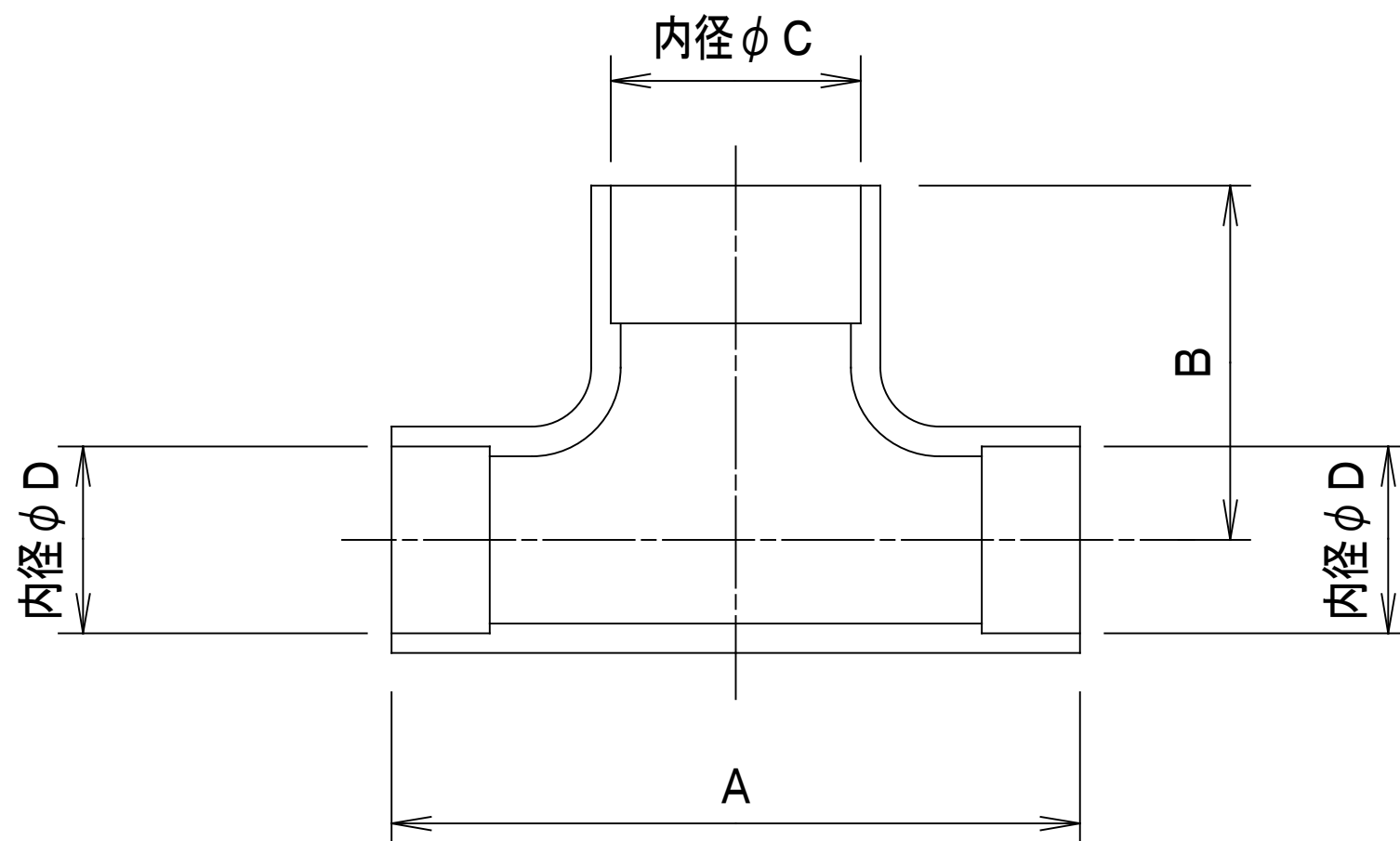


リモコン配線（通信線）とAC100V/200Vの配線を直接接触させたり、同一電線管に収めることはできません。ノイズ等により、制御系統に異常が生じる恐れがあります。

線種	VCTF: 0.3mm ² × 2			VCTF: 0.5mm ² ~ 2.0mm ² × 2		
リモコン配線とリモコン 渡り配線の総配線長 (L+L1+L2+…Ln)	1リモコン	2リモコン	ワイヤレスとの 2リモコン	1リモコン	2リモコン	ワイヤレスとの 2リモコン
	200mまで	120mまで	200mまで	500mまで	300mまで	400mまで
リモコン渡り配線の総配線長 (L1+L2+…Ln)	200mまで			200mまで		



適用機種		図面番号		T29E1405-01		
RBC-AMS53		品名	東芝パッケージエアコン用別売部品			尺度
			外形図			
			ワイヤードリモコン			
		図法				
		三角法				
東芝キヤリア株式会社						



	A	B	C	D
液側	34	14	φ 9.5	φ 9.5
ガス側	44	21	φ 15.9	φ 15.9

適用機種		図面番号		T25F0102-0				
RBC-TWP50		品名	東芝ツインシステム エアコン用分岐管		尺度	<div></div>	図法	三角法
		日本キャリア株式会社						