

東芝パッケージエアコン（空冷式床置形スタンドタイプ）

【グリーン購入法適合】  
(50/60Hz)

冷房性能 (注1)	定格標準能力		kW	25.0 <6.0～28.0>	
	顕熱比		-	0.60	
	冷房エネルギー消費効率		-	1.86	
	中間標準能力		kW	12.5	
	中間中温能力		kW	13.3	
通年	最小中温能力		kW	-	
	エネルギー消費効率		(注4)		
	APF2015 (JIS B 8616:2015)		-	3.4	
APF (JIS B 8616:2006)		-	3.4		
電気特性 (注2)	電源		(注3)	三相 200V 50/60 Hz	
	消費電力 冷房	定格標準	kW	13.46 / 13.46	
		中間標準	kW	4.15 / 4.15	
		中間中温	kW	3.39 / 3.39	
		最小中温	kW	- / -	
	運転電流		A	40.9 / 40.9	
	(最大)			40.9 / 40.9	
	力率		%	95 / 95	
	始動電流		A	- / -	
	形名			AIF-AP2805H-1	
室内機	外装			シルキーシェード(マンセル1Y8.5/0.5)	
	外形寸法	高さ	mm	1,750	
		幅	mm	880	
		奥行	mm	450	
	総質量		kg	97	
	空気熱交換器			フィンドチューブ	
	防音・断熱材			難燃性* リンフォーム・ポリフネン	
	送風装置	送風機		シロッコファン	
		風量 急 / 弱	(注10) m <sup>3</sup> /min	56.4 / - / 43.5	
	電動機		kW	0.210	
ユニット	エアフィルタ			室内ユニットに付属	
	運転調整装置			室内ユニットに内蔵	
	ドレン口径(呼び径)			20(塩ビ管)	
	騒音値	音響パワーレベル	(注6) dB(A)	70 / 64	
		急 / 弱			
		音圧レベル	(注7) dB(A)	55 / 49	
	急 / 弱				
	電熱装置			取付不可	

室外機	形名		ROA-AP2805Z2		
	外装		シルキーシェード(マツル1Y8.5/0.5)		
	外形寸法	高さ	mm	1,540	
		幅	mm	900	
		奥行	mm	320	
	総質量		kg	133	
	圧縮機	形式	全密閉形		
		電動機	kW	5.50	
		極数	4		
	空気熱交換器		フィンドチューブ		
冷媒制御		電子制御弁			
送風装置	送風機	標準風量	m <sup>3</sup> /min	150.0	
		電動機	kW	0.100+0.100	
	高圧スイッチ		MPa	作動：4.15 復帰：3.20	
	低圧スイッチ		MPa	- -	
	保護装置		吐出温度センサー 過電流センサー 圧縮機サーモ		
機	ケースヒータ	W	-		
	定格騒音 (注9)	音響パワーレベル (注8)	dB	74	
		音圧レベル (注7)	dB	57	
	IPコード		IPX4		
設計圧力	高圧部	MPa	4.15		
	低圧部	MPa	2.21		
冷媒・出荷時封入量		kg	R410A・5.90		
冷媒追加不要の最大実長		m	30		
冷媒追加量		g/m	80		
冷媒配管	室外機・室内ユニット間		mm	ガス側：φ25.4 液側：φ12.7	
	最大実長		m	70	
	最大落差		m	室外機が上の場合：30 室外機が下の場合：30	
電源設計	漏電遮断器		(注11)	50A、30mA 0.1sec以下	
	手元開閉器	開閉器容量	A	60	
		ヒューズ	A	50	
		配線用遮断器	A	50	
	電源配線	電源配線		線径	電源線こう長(最大)
				単線1.6mm	4 / 4
				単線2.0mm	7 / 7
				燃線3.5mm <sup>2</sup>	8 / 8
				燃線5.5mm <sup>2</sup>	13 / 13
				燃線8.0mm <sup>2</sup>	19 / 19
燃線14.0mm <sup>2</sup>				33 / 33	
燃線22.0mm <sup>2</sup>				52 / 52	
燃線38.0mm <sup>2</sup>	91 / 91				
連絡線	室外機・室内ユニット間	70 m以下 120 m以下	単線1.6mm×3本 別ケーブル 燃線3.5mm2×2本 燃線3.5mm2×1本		
リモコンコード		(500mまで)	VCTFO.5-2.0mm2 2芯		

(注1) 冷房能力は、JIS B 8615-1条件によります。

(注1) 冷房能力は、JIS B 8615-1条件によります。  
くく内は能力範囲を示します。

(注2) 電気特性は、JIS B 8615-1条件によります。

(注3) 電源電圧は、変動があった場合でも±10%を超えないようにしてください。

(注4) 経済産業省告示213号「エアコンディショナーの性能の向上に関する製造事業者等の判断基準等」  
(通称：省エネ法基準値)における通年エネルギー消費効率は、「APF (JIS B 8616:2006)」が適用されます。

(注6) 音響パワーレベルは、JIS C 9815-2 に基づいた値です。

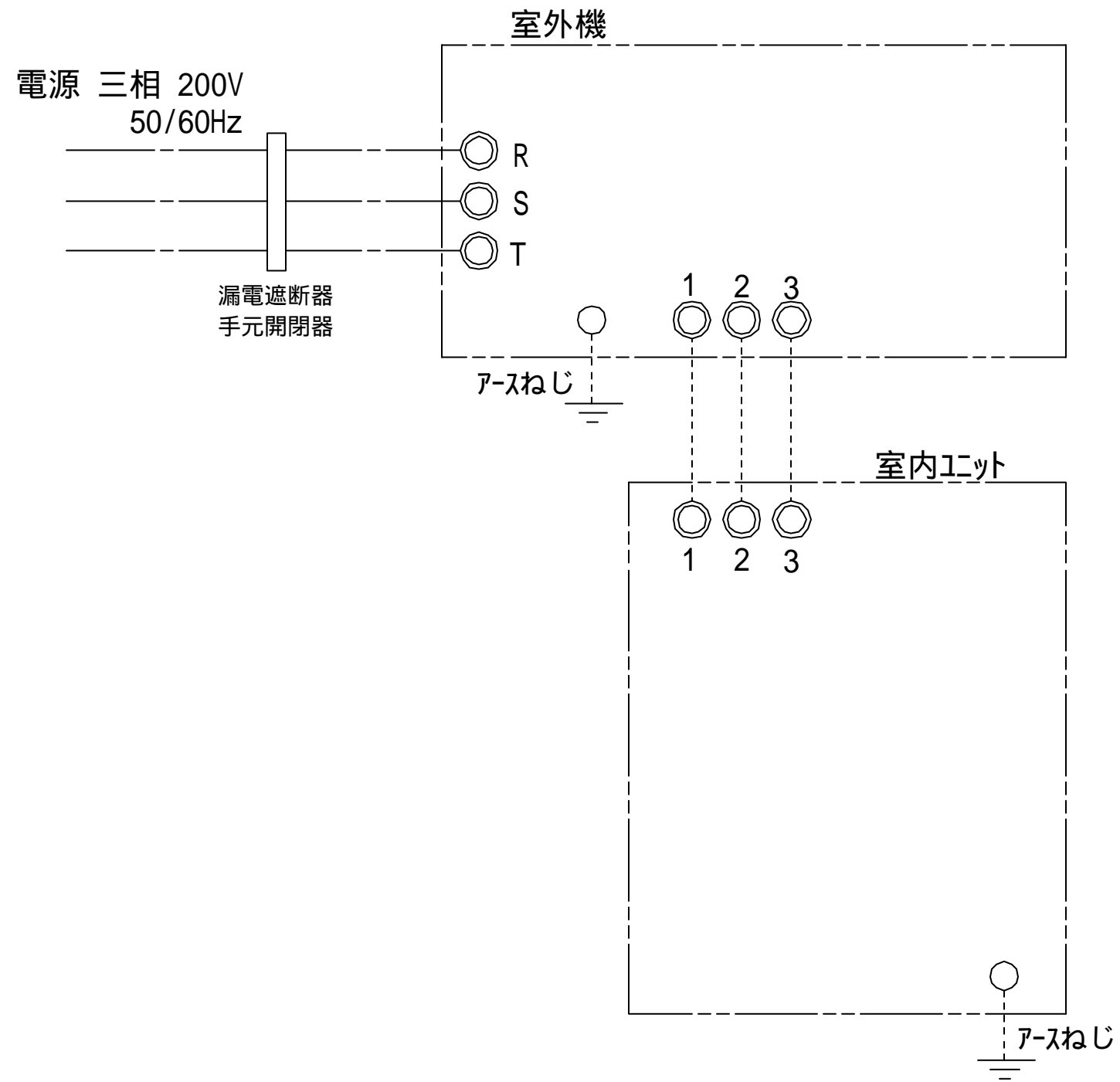
(注7) 音圧レベルはJIS B 8616:2006に基づいた値です。

(注8) 音響パワーレベルは、JIS C 9815-1 に基づいた値です。

(注9) 定格騒音は、音響パワーレベルの値です。

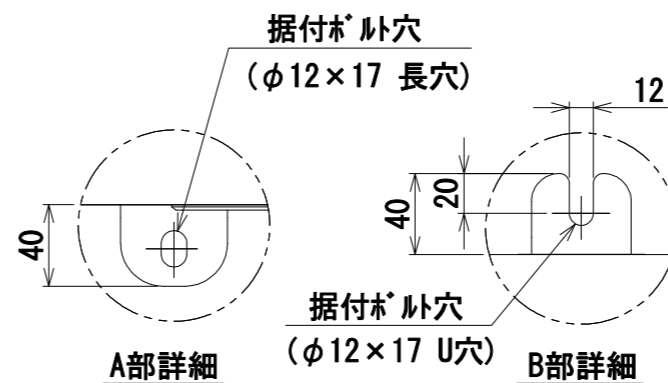
(注10) 標準風量は「急」です。

(注11) 漏電遮断器が地絡保護専用の場合には手元開閉器+ヒューズ、または配線用遮断器を設けてください。  
漏電遮断器は、高調波対応品を使用してください。



- 注) 1. ◎は端子板を示します。  
2. 破線、一点鎖線は現地配線を示します。  
3. 室外機、室内ユニットの内部配線は、各々の機種の配線図を参照してください。

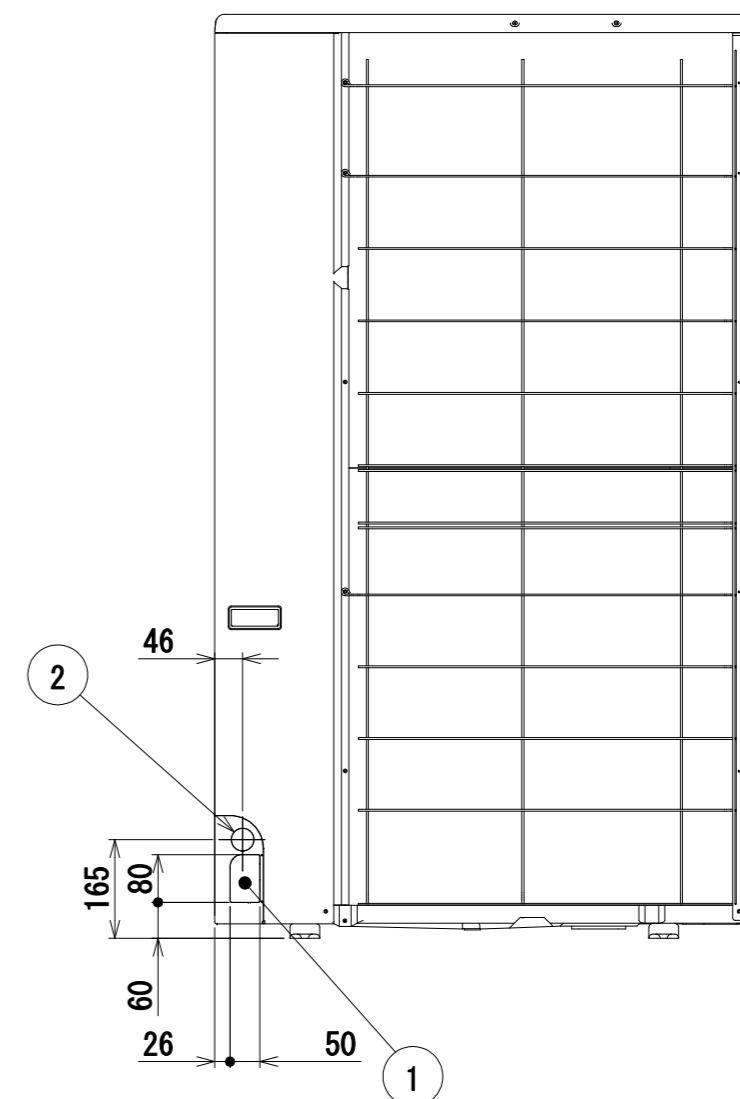
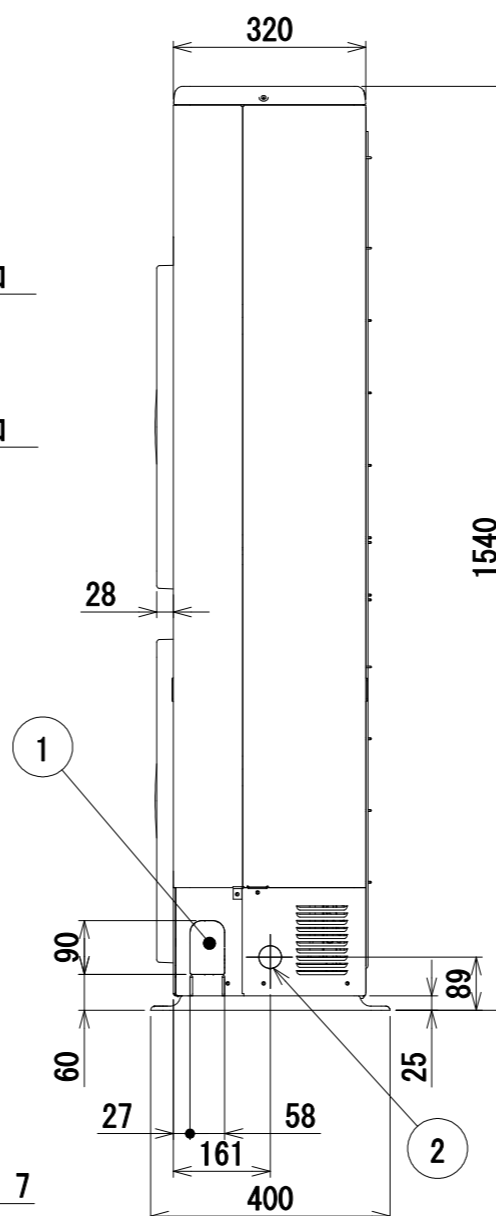
適用機種		図面番号		T25G0412-04			
AIF-AP**H,H-1	品名	東芝パッケージエアコン シングルタイプ		尺度	図法		
AIL-AP**H,H-1							
AIK-AP**H							
		外部結線図					
		東芝キヤリア株式会社					



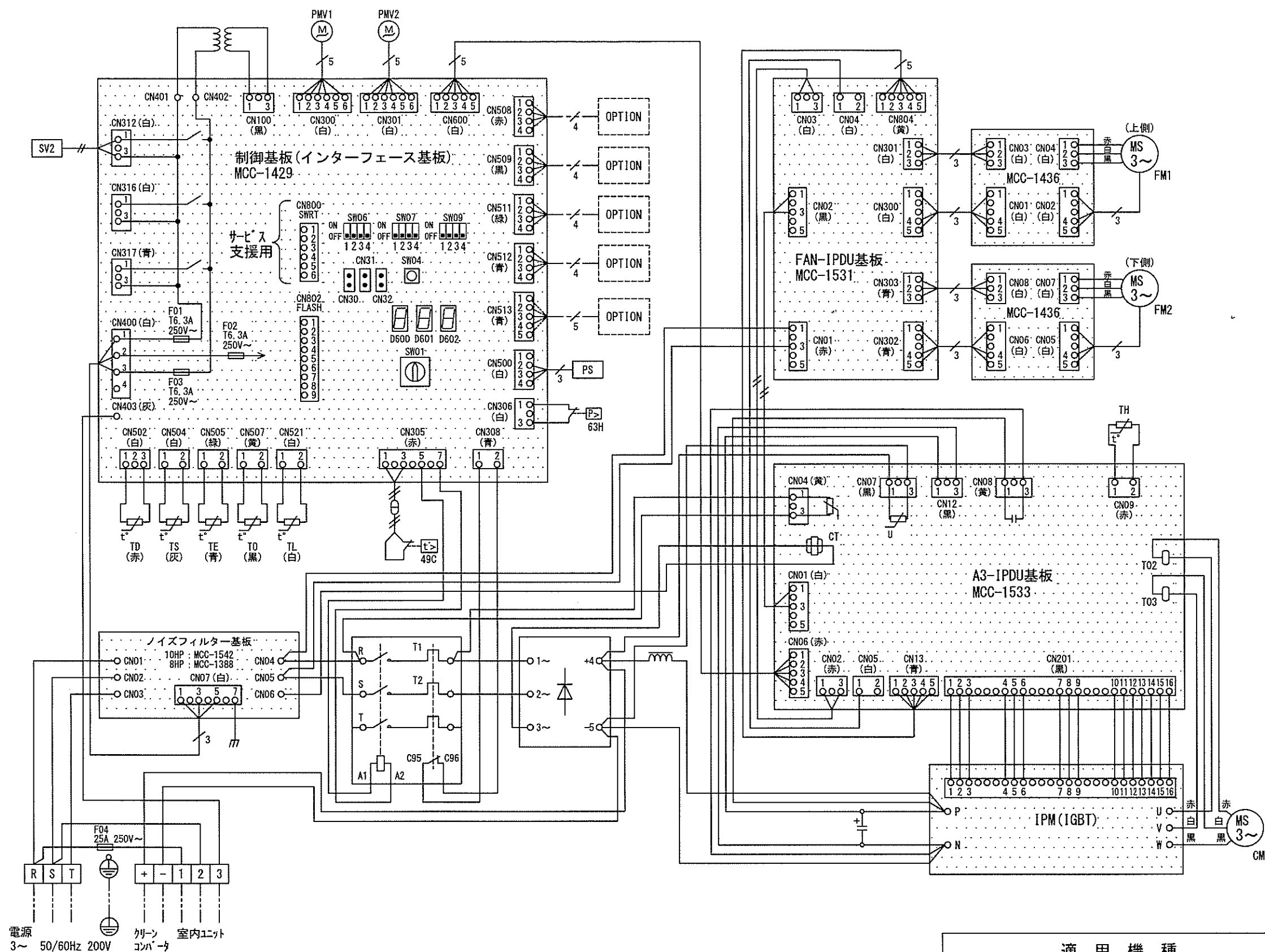
	名 称	記 事
①	冷媒配管取出口 室内外接続線取出口	—
②	電源取入穴	φ38 ノックアウト穴

※	配管接続口径		接続配管径	
	液側	ガス側	液側	ガス側
AP224	9.5	19.1	9.5	25.4
AP280	12.7	19.1	12.7	25.4

室外機本体のボ-ルバルの接続径はφ19.1と  
なっていますので、付属の継手配管を使用して  
工事を行ってください。



適用機種		図面番号		T26C1002-02		
ROA-AP2245, (Z), (ZG)		品名	東芝パッケージエアコン 外形図 (適用機種は左記)		尺度	図法 三角法
ROA-AP2805, (Z), (ZG)						
ROA-AP2245-2, ROA-AP2245Z2, ROA-AP2245ZG2						
ROA-AP2805-2, ROA-AP2805Z2, ROA-AP2805ZG2						



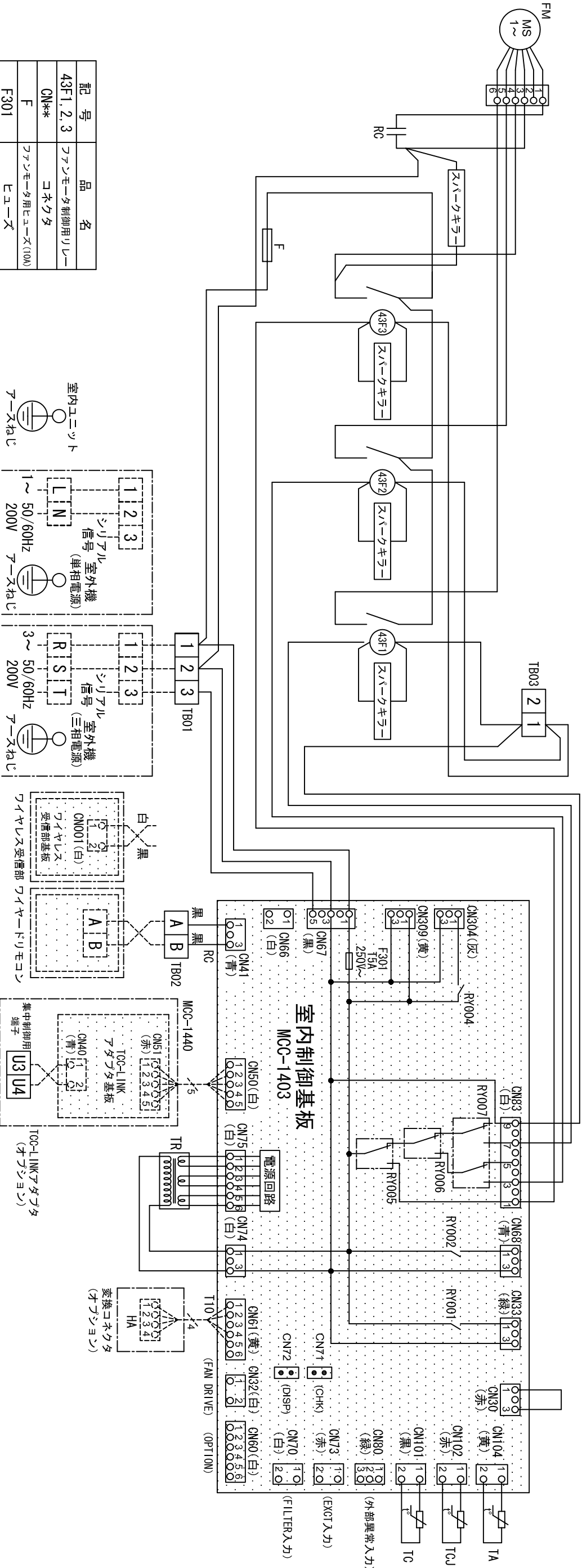
記号	品名
CM	圧縮機
FM1, FM2	送風用電動機
TD	配管温度センサ (吐出)
TS	配管温度センサ (吸込)
TE	熱交センサ1
TL	熱交センサ2
TO	外気温度センサ
TH	ヒートシンクセンサ
SV2	二方弁コイル
PMV1, PMV2	電子制御弁
63H	高圧スイッチ
PS	圧力センサ (低圧)
49C	圧縮機ケースサーモ

1. 二点鎖線は現地配線、破線は別売付属品を示します。
2. □ は端子台、—○— は接続端子、□○ はプリント基板上のコネクタを示します。
3. ⊕ は保護アースを示します。
4. ■ はプリント基板を示します。

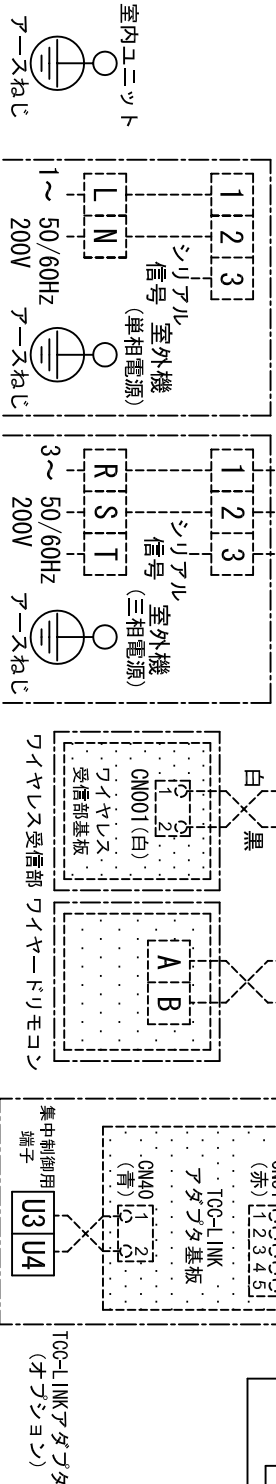
適用機種	図面番号	T26D1003-05
ROA-AP2245, (Z), (ZG)	品名	東芝パッケージエアコン
ROA-AP2805, (Z), (ZG)	配線図	配線図
ROA-AP2245-2, ROA-AP2245Z2, ROA-AP2245ZG2	(適用機種は左記)	(適用機種は左記)
ROA-AP2805-2, ROA-AP2805Z2, ROA-AP2805ZG2		

**東芝キヤリア株式会社**





記 号	品 名
43F1, 2, 3	ファンモータ制御用リレー
CN**	コネクタ
F	ファンモータ用ヒューズ(10A)
F301	ヒューズ
FM	送風用電動機
RC	ラジエータコンデンサ
RY005, 006, 007	ファンモータ制御リレー
TA	室温センサ
TB01, 02	ターミナルブロック
TB03	中継端子台
TC, TCJ	熱交センサ
TR	電源トランス
HA	JEMA標準HA端子-A 別売品



- 破線は現地配線、一点鎖線は別売付属品を示します。
- |   |
|---|
| □ |
|---|

 は端子台、—○— は接続端子、

○
---

 はプリント基板上のコネクタを示します。
- |   |
|---|
| ⊕ |
|---|

 は保護アースを示します。
- |   |
|---|
| ⋯ |
|---|

 はプリント基板を示します。

適 用 機 種		図 面 番 号		T25B1007-03	
A1F-AP2245H,-1		東芝パッケージエアコン 配 線 図 (適用機種は左記)		尺 寸	図 法
A1F-AP2805H,-1					
		東芝キヤリア株式会社			