

(空冷式壁掛形)

【グリーン購入法適合】

(50/60Hz)

冷房性能 (注1)	定格標準能力		kW	3.6 < 1.0 ~ 4.0 >
	頭熱比		-	0.85
	冷房エネルギー消費効率		-	3.60
	中間標準能力		kW	1.8
	中間中温能力		kW	1.9
通年	最小中温能力		kW	-
	エネルギー消費効率		(注6)	
	APF2015 (JIS B 8616 : 2015)		-	5.6
	APF (JIS B 8616 : 2006)		-	5.5
電気特性 (注2)	電 源		(注3)	三相 200V 50/60 Hz
	消費電力 冷房	定格標準	kW	1.00 / 1.00
		中間標準	kW	0.380 / 0.380
		中間中温	kW	0.304 / 0.304
		最小中温	kW	- / -
	運 転 電 流		A	3.52 / 3.52
	(最大)			6.90 / 6.90
	力 率		%	82 / 82
	始 動 電 流		A	- / -
室内機	形 名		AIK-AP406H	
	外 装		ムーンホワイト(マンセル2.5GY9.0/0.5)	
	外形寸法	高 さ	mm	320
		幅	mm	1,050
		奥 行	mm	228
	総 質 量		kg	12
	空 気 熱 交 換 器		フィンチューブ	
防 音 ・ 断 熱 材		軟質ポリエチレンフォーム ・ 発泡スチロール		
二ツト	送風装置	送 風 機	横流ファン	
		風 量 (注11)	m ³ /min	14.0 / 13.0 / 12.5 / 11.5 / 11.0
		電 動 機	kW	0.030
ッ	エ ア フ ィ ル タ		室内ユニットに付属	
	運 転 調 整 装 置		(注4)	リモコンスイッチ
ト	ド レ ン ロ 径 (呼び径)		16(塩ビ管)	
	騒音値	音響パワーレベル (注7)	dB(A)	57 / 56 / 54 / 53 / 51
		急/強+/強/弱+/弱		
	騒音値	音圧レベル (注8)	dB(A)	42 / 41 / 39 / 38 / 36
		急/強+/強/弱+/弱		
電 熱 装 置		取付不可		

室	形 名		ROA-AP405Z2		
	外 装		シルキーシェード(マッ1Y8.5/O.5)		
	外形寸法	高 さ	mm	550	
		幅	mm	780	
		奥 行	mm	290	
	総 質 量		kg	34	
	圧 縮 機	形 式	全密閉形		
		電 動 機	kW	0.75	
		極 数	4		
	空 気 熱 交 換 器			フィンドチューブ	
冷 媒 制 御			電子制御弁		
外	送風装置	送 風 機	プロペラファン		
		標 準 風 量	m³/min	39.0	
		電 動 機	kW	0.043	
	高 圧 ス イ ッ チ		MPa	-	-
	低 圧 ス イ ッ チ		MPa	-	-
機	保 護 装 置		吐出温度センサー 過電流センサー 圧縮機サーモ		
	ケースヒータ		W	-	
	定格騒音 (注10)	音響パワーレベル (注9)	dB	63	
		音圧レベル (注8)	dB	46	
	IPコード		IPX4		
	設 計 圧 力	高 圧 部	MPa	4.15	
低 圧 部		MPa	2.21		
冷 媒 ・ 出 荷 時 封 入 量		kg	R410A ・ 1.00		
冷 媒 追 加 不 要 の 最 大 実 長		m	20		
冷 媒 追 加 量		g/m	20		
冷 媒 配 管	室外機 ・ 室内ユニット間		mm	ガス側：φ12.7 液側：φ6.4	
	最 大 実 長		m	30	
	最 大 落 差		m	室外機が上の場合 ： 30 室外機が下の場合 ： 30	
電 源 設 計	漏 電 遮 断 器 (注12)		15A、30mA 0.1sec以下		
	手元開閉器	開 閉 器 容 量	A	15	
		ヒ ュ ー ス	A	10	
		配 線 用 遮 断 器	A	10	
	電 源 配 線		線 径	電源線こう長(最大)	
			単線1.6mm	25 / 25	
			単線2.0mm	40 / 40	
			撚線3.5mm ²	44 / 44	
			撚線5.5mm ²	70 / 70	
			撚線8.0mm ²	- / -	
撚線14.0mm ²			- / -		
連 絡 線	室外機 ・ 室内ユニット間	70 m以下	単線1.6mm×3本		
リ モ コ ン コ ー ド (200mまで)		VCTF0.3mm2 2芯			
(500mまで)		VCTF0.5-2.0mm2 2芯 など			

(注1) 冷暖房能力は、JIS B 8615-1条件によります。

(注2) 電気特性は、JIS B 8615-1条件によります。

(注3) 電源電圧は、変動があった場合でも $\pm 10\%$ を超えないようにしてください。

(注4) リモコンスイッチは別売部品です。

リモコンコード配線長は『リモコン外形図』を参照してください。

(注6) 経済産業省告示213号「エアコンディショナーの性能の向上に関する製造事業者等の判断基準等」

(通称：省エネ法基準値)における通年エネルギー消費効率¹⁾は、「APF (JIS B 8616:2006)」が適用されます。

(注7) 音響パワーレベルは、JIS C 9815-2 に基づいた値です。

(注8) 音圧レベルはJIS B 8616:2006に基づいた値です。

(注9) 音響パワーレベルは、JIS C 9815-1 に基づいた値です。

(注10) 定格騒音は、音響パワーレベルの値です。

(注11) 標準風量は「急」です。

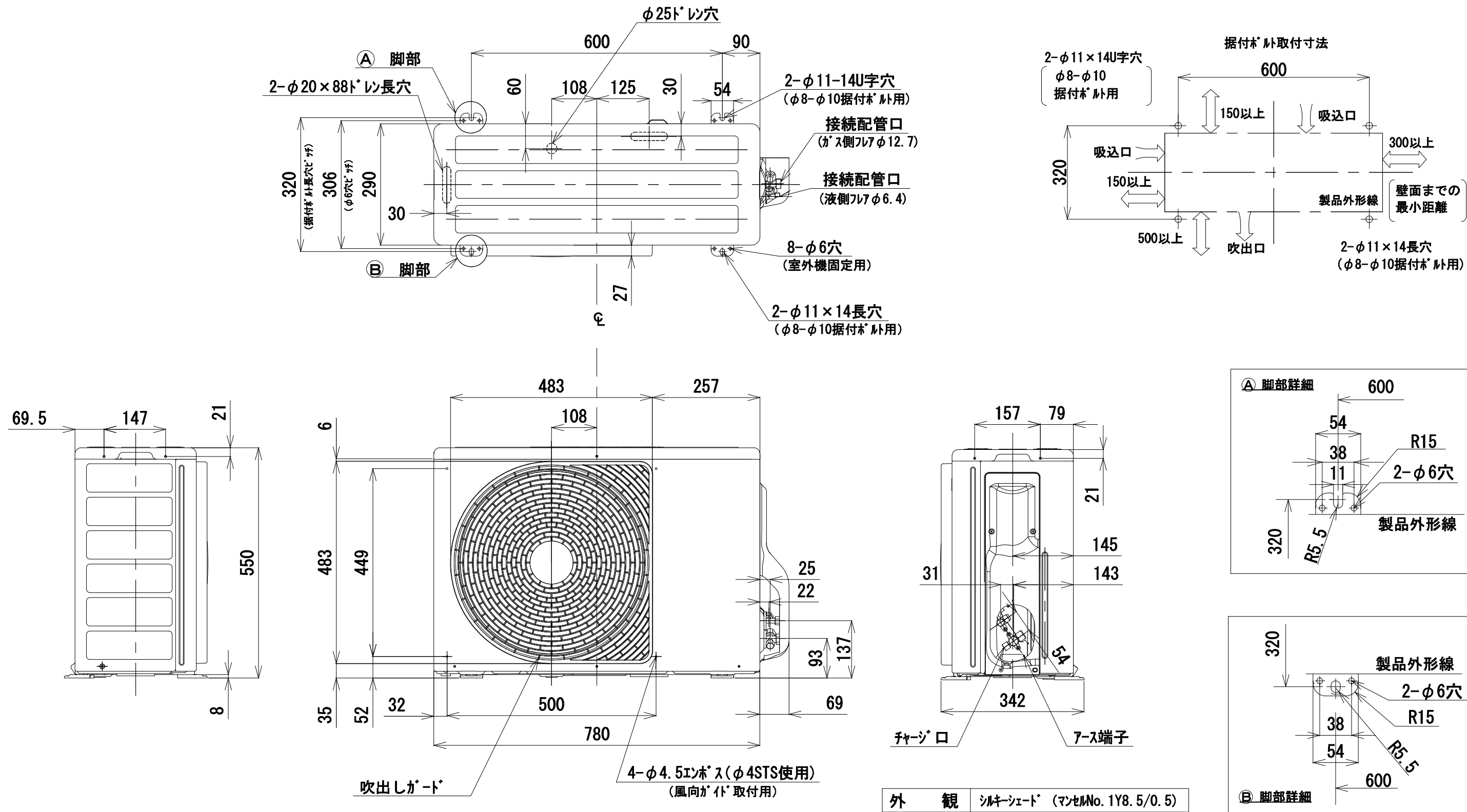
(注12) 漏電遮断器が地絡保護専用の場合には手元開閉器+ヒューズ、または配線用遮断器を設けてください。

漏電遮断器は、高調波対応品を使用してください。



- 注) 1. ◎ は端子板を示します。
 2. 破線、一点鎖線は現地配線を示します。
 3. 室外機、室内ユニットの内部配線は、各々の機種の配線図を参照してください。
 4. リモコン配線には極性がないので、室内ユニット端子板A, Bへの接続は逆になってもかまいません。

適用機種		図面番号		T25G0702-02		
AIU-AP**H	AID-AP**H, H-1	品名	東芝パッケージエアコン シングルタイプ 外部結線図	尺度	図法	
AIC-AP**H, H-1	AIK-AP**H					
AIU-AP**WH	AIC-AP**PH					
AIU-AP**SH, SH-1		東芝キヤリア株式会社				
AID-AP**BH, BH-1						



適用機種											図面番号		T26C1106-03		
ROA-AP405J	ROA-AP455J	ROA-AP505J	ROA-AP565J	ROA-AP405J-1	ROA-AP455J-1	ROA-AP505J-1	ROA-AP405J-2	ROA-AP455J-2	ROA-AP505J-2	ROA-AP565J-2	品名	東芝パッケージエアコン 外形図 (適用機種は左記)	尺度	図法	三角法
ROA-AP405	ROA-AP455	ROA-AP505	ROA-AP565	ROA-AP405-1	ROA-AP455-1	ROA-AP505-1	ROA-AP405-2	ROA-AP455-2	ROA-AP505-2	ROA-AP565-2					
ROA-AP405JZ	ROA-AP455JZ	ROA-AP505JZ	ROA-AP565JZ	ROA-AP405JZ1	ROA-AP455JZ1	ROA-AP505JZ1	ROA-AP405JZ2	ROA-AP455JZ2	ROA-AP505JZ2	ROA-AP565JZ2					
ROA-AP405Z	ROA-AP455Z	ROA-AP505Z	ROA-AP565Z	ROA-AP405Z1	ROA-AP455Z1	ROA-AP505Z1	ROA-AP405Z2	ROA-AP455Z2	ROA-AP505Z2	ROA-AP565Z2					
ROA-AP405JZG	ROA-AP455JZG	ROA-AP505JZG	ROA-AP565JZG	ROA-AP405JZG1	ROA-AP455JZG1	ROA-AP505JZG1	ROA-AP405JZG2	ROA-AP455JZG2	ROA-AP505JZG2	ROA-AP565JZG2					
ROA-AP405ZG	ROA-AP455ZG	ROA-AP505ZG	ROA-AP565ZG	ROA-AP405ZG1	ROA-AP455ZG1	ROA-AP505ZG1	ROA-AP405ZG2	ROA-AP455ZG2	ROA-AP505ZG2	ROA-AP565ZG2	東芝キャリア株式会社				



	距離
A	50mm 以上
B	56mm 以上
C	56mm 以上

注)
左側設置スペースを56mmにしたときの横流ファン取りはずしの際、室内機を取りはずす必要があります。室内機を取りはずさずに横流ファンを取りはずすには、製品左端より850mmのスペースが必要です。



適用機種		図面番号		T25A1101-02	
AIK-AP405H	AIK-AP406H	品名	東芝パッケージエアコン 外形図 (適用機種は左記)	尺度	図法
AIK-AP455H	AIK-AP456H				
AIK-AP505H	AIK-AP506H				
AIK-AP565H	AIK-AP566H				
AIK-AP635H	AIK-AP636H				
東芝キヤリア株式会社					

単位 : mm

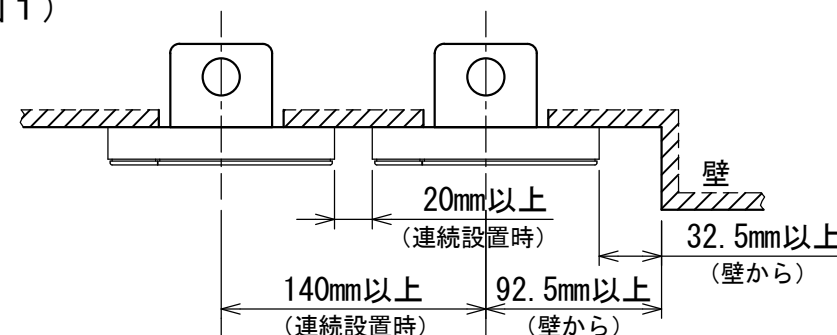


お願い)
配線を埋込まれる場合は、JIS-C8340
1個用スイッチボックス(カバーなし)
又は、2個用スイッチボックス(カバーなし)
を現地手配し、埋込んでください。

連続設置の場合の取付方法

リモコンを壁面に取付ける場合は、図1・図2・図3の
取付け方法を守ってください。

(図1)



リモコン線引出し口

JIS C8340
1個用スイッチボックス
(カバーなし)

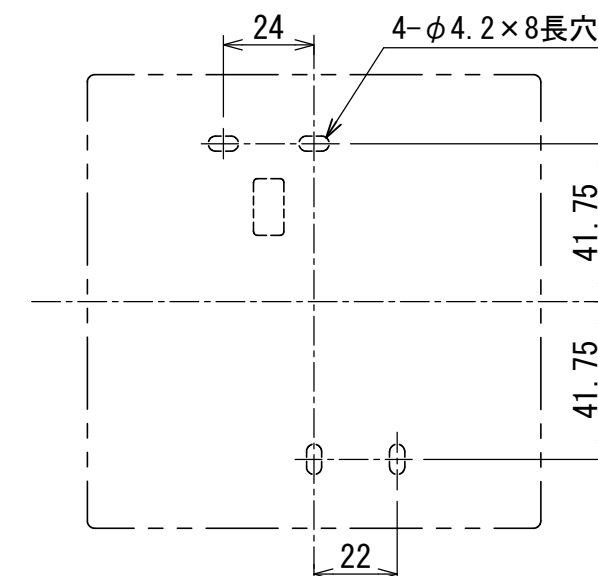
(図2)



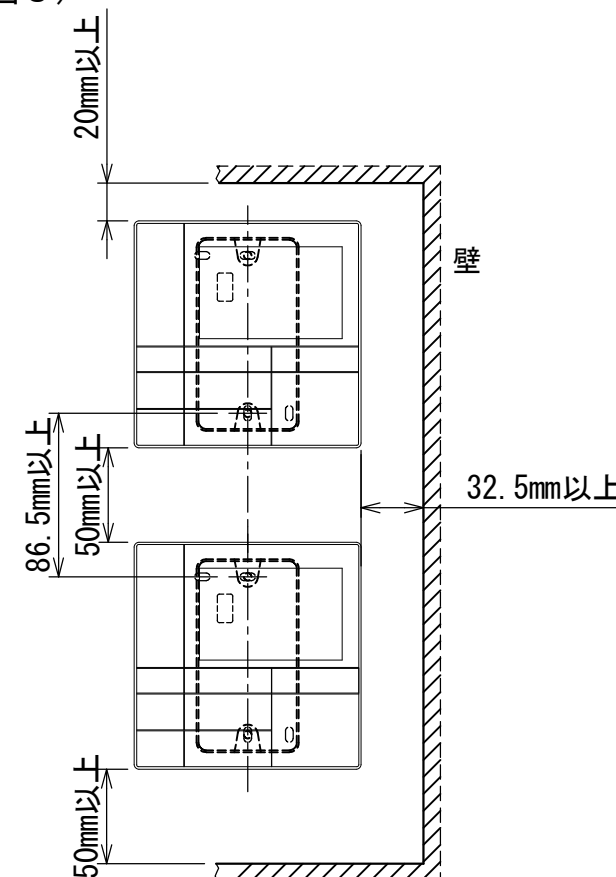
リモコン線引出し口

JIS C8340
2個用スイッチボックス
(カバーなし)

＜リモコン取付け寸法＞



(図3)



リモコン配線とリモコン渡り線

リモコン配線(通信線)とAC100V/200Vの配線を
直接接触させたり、同一電線管に収めること
はできません。ノイズ等により、制御系統に
異常が生じる恐れがあります。

※ご使用のリモコンによって異なります。

線種	VCTF:0.3mm ² ×2			VCTF:0.5mm ² ～2.0mm ² ×2		
リモコン配線とリモコン 渡り配線の総配線長 (L+L1+L2+…Ln)	1リモコン	2リモコン	ワイヤレスとの 2リモコン	1リモコン	2リモコン	ワイヤレスとの 2リモコン
	200mまで	120mまで	200mまで	500mまで	300mまで	400mまで
リモコン渡り配線の総配線長 (L1+L2+…Ln)	200mまで			200mまで		



適用機種		図面番号		T29E1405-01			
RBC-AMS53		品名	東芝パッケージエアコン用別売部品	尺度	図法	三角法	
			外形図				
			ワイヤードリモコン				
		東芝キヤリア株式会社					

T29E1405-4Y