

東芝パッケージエアコン  
ワイヤレスリモコン

(空冷式壁掛形)

【グリーン購入法適合】  
(50/60Hz)

冷房性能 (注1)	定格標準能力		kW	4.5 <1.0 ~ 5.0>		室 外 機	形 名		ROA-AP505JZ2		
	顕 熱 比		-	0.76			外 装		シルキーシェード(ワッ1Y8.5/0.5)		
	冷房エネルギー消費効率		-	3.21			外形寸法	高 さ	mm	550	
	中間標準能力		kW	2.2				幅	mm	780	
	中間中温能力		kW	2.3			奥 行	mm	290		
通 年	最小中温能力		kW	-		機	総 質 量		kg	34	
	エネルギー消費効率		(注6)	5.3			圧 縮 機	形 式	全密閉形		
	APF2015 (JIS B 8616:2015)		-	5.3				電 動 機	kW	0.75	
	APF (JIS B 8616:2006)		-	5.4			極 数		4		
電 気 特 性 (注2)	電 源		(注3)	単相 200V 50/60 Hz		機 内	空 気 熱 交 換 器		フィンドチューブ		
	消 費 電 力	冷 房	定格標準	kW	1.40 / 1.40		冷 媒 制 御		電子制御弁		
			中間標準	kW	0.469 / 0.469		送風装置	送 風 機	フロベラファン		
			中間中温	kW	0.384 / 0.384			標 準 風 量	m <sup>3</sup> /min	39.0	
			最小中温	kW	- / -			電 動 機	kW	0.043	
	運 転 電 流		A	7.87 / 7.87			高圧スイッチ		MPa	-	-
			(最大)	9.60 / 9.60			低圧スイッチ		MPa	-	-
	力 率		%	89 / 89			保 護 装 置		吐出温度センサー 過電流センサー 圧縮機サーモ		
	始 動 電 流		A	- / -			機 設 計	ケースヒータ		W	-
	形 名		AIK-AP506H		定格騒音 (注10)			音響パワーレベル (注9)	dB	63	
外 装		ムーンホワイト(マンセル2.5GY9.0/0.5)			音圧レベル (注8)	dB		46			
外形寸法	高 さ	mm	320	IPコード		IPX4					
	幅	mm	1,050	設計圧力	高 圧 部	MPa		4.15			
奥 行	mm	228	低 圧 部		MPa	2.21					
総 質 量	kg	12	冷媒・出荷時封入量		kg	R410A・1.00					
空 気 熱 交 換 器	フィンドチューブ		冷媒追加不要の最大実長		m	20					
防 音 ・ 断 熱 材	軟質ポリエチレンフォーム ・ 発泡スチロール		冷媒追加量		g/m	20					
二 重 断 熱	送風装置	送 風 機	横流ファン		冷 媒 配 管	室外機・室内ユニット間		mm	ガス側：φ12.7 液側：φ6.4		
		風 量 急/強+/強/弱+/弱 (注11)	m <sup>3</sup> /min	14.0 / 13.0 / 12.5 / 11.5 / 11.0							
		電 動 機	kW	0.030		最 大 実 長	m	30			
	エ ア フ ィ ル タ		室内ユニットに付属		最 大 落 差	m	室外機が上の場合 : 30 室外機が下の場合 : 30				
	運 転 調 整 装 置		(注4)	ワイヤレスリモコンスイッチ							
	ド レ ン ロ 径 (呼び径)		16(塩ビ管)								
	騒 音 値	音響パワーレベル (注7)	dB(A)	57 / 56 / 54 / 53 / 51	電 源 配 線	漏 電 遮 断 器 (注12)		15A、30mA 0.1sec以下			
		急/強+/強/弱+/弱 音圧レベル (注8)	dB(A)	42 / 41 / 39 / 38 / 36		手元開閉器	開閉器容量	A	15		
				ヒューズ			A	15			
				配線用遮断器		A	15				
電 熱 装 置		取付不可		機 設 計		電 源 配 線	線 径	電源線こう長(最大)			
			単線1.6mm		16 / 16						
			単線2.0mm		25 / 25						
			燃線3.5mm <sup>2</sup>		27 / 27						
			燃線5.5mm <sup>2</sup>		43 / 43						
			燃線8.0mm <sup>2</sup>		- / -						
			燃線14.0mm <sup>2</sup>		- / -						
			燃線22.0mm <sup>2</sup>		- / -						
			燃線38.0mm <sup>2</sup>		- / -						
			連 室外機・室内ユニット間		50 m以下		単線1.6mm×3本				

(注1) 冷暖房能力は、JIS B 8615-1条件によります。

(注2) 電気特性は、JIS B 8615-1条件によります。

(注1) 冷暖房能力は、JIS B 8615-1条件によります。

(注2) 電気特性は、JIS B 8615-1条件によります。

(注3) 電源電圧は、変動があった場合でも±10%を超えないようにしてください。

(注4) ワイヤレスリモコンスイッチは別売部品です。

(注6) 経済産業省告示213号「エアコンディショナーの性能の向上に関する製造事業者等の判断基準等」  
(通称：省エネ法基準値)における通年エネルギー消費効率は、「APF (JIS B 8616:2006)」が適用されます。

(注7) 音響パワーレベルは、JIS C 9815-2 に基づいた値です。

(注8) 音圧レベルはJIS B 8616:2006に基づいた値です。

(注9) 音響パワーレベルは、JIS C 9815-1 に基づいた値です。

(注10) 定格騒音は、音響パワーレベルの値です。

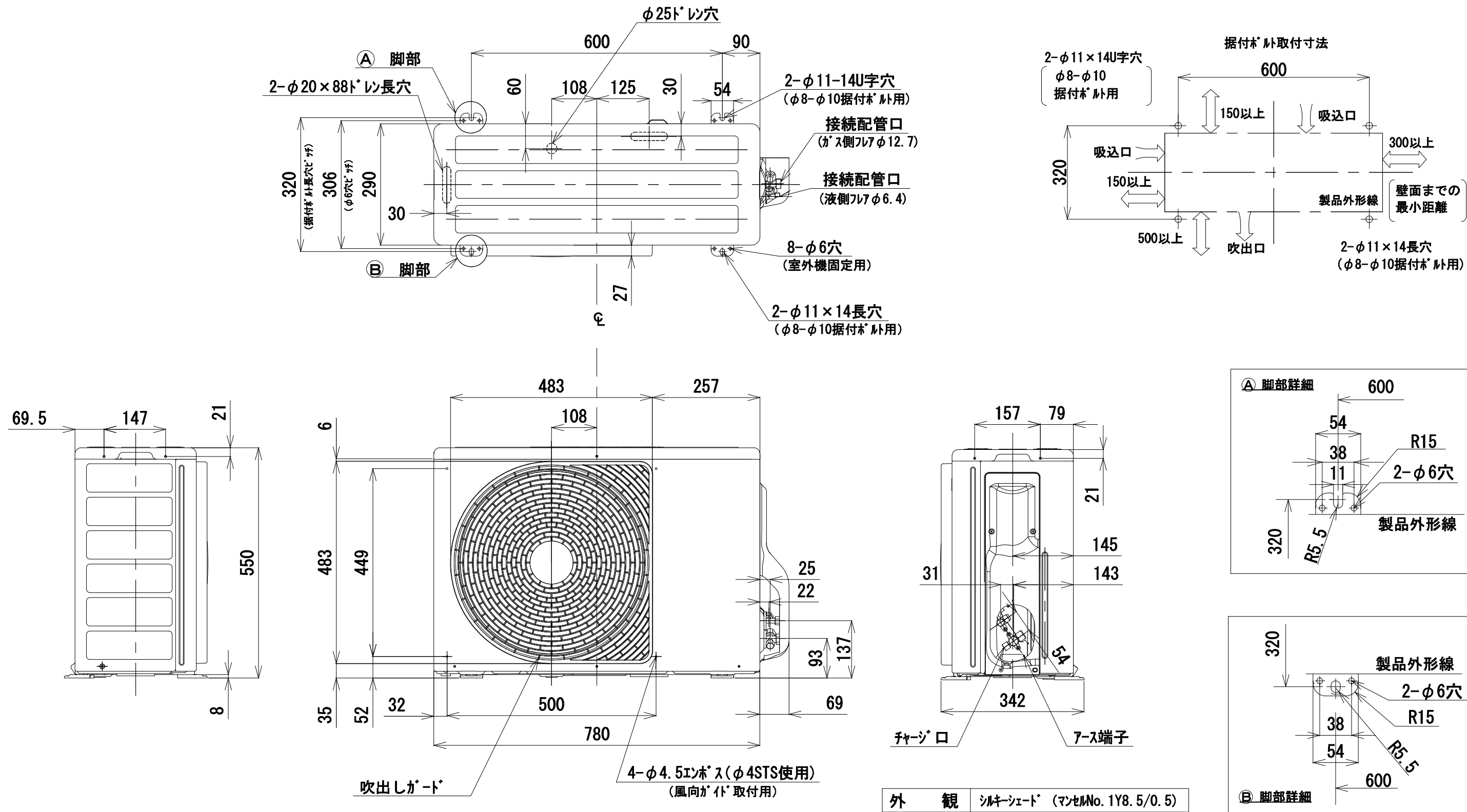
(注11) 標準風量は「急」です。

(注12) 漏電遮断器が地絡保護専用の場合には手元開閉器+ヒューズ、または配線用遮断器を設けてください。  
漏電遮断器は、高調波対応品を使用してください。



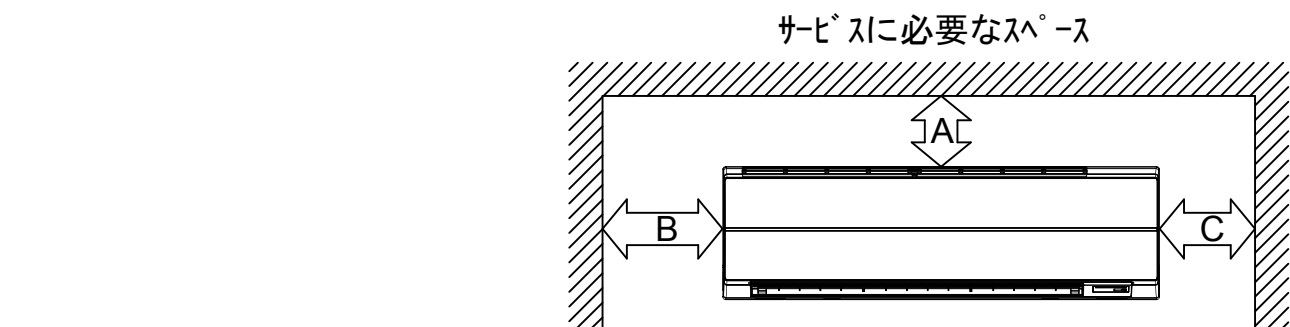
- 注) 1. ◎は端子板を示します。  
 2. 破線、一点鎖線は現地配線を示します。  
 3. 室外機、室内ユニットの内部配線は、各々の機種の配線図を参照してください。  
 4. 受光ユニット、室内ユニット間の配線には極性がないので、室内ユニット端子板A, Bへの接続は逆になってもかまいません。

適用機種		図面番号		T25G0448-05			
AIU-AP**H, H-1		品名	東芝パッケージエアコン シングルタイプ 外部結線図（ワイヤレス）	尺度	図法		
AIC-AP**H, H-1							
AIU-AP**WH							
AIU-AP**SH							
AIK-AP**H							
東芝キヤリア株式会社							



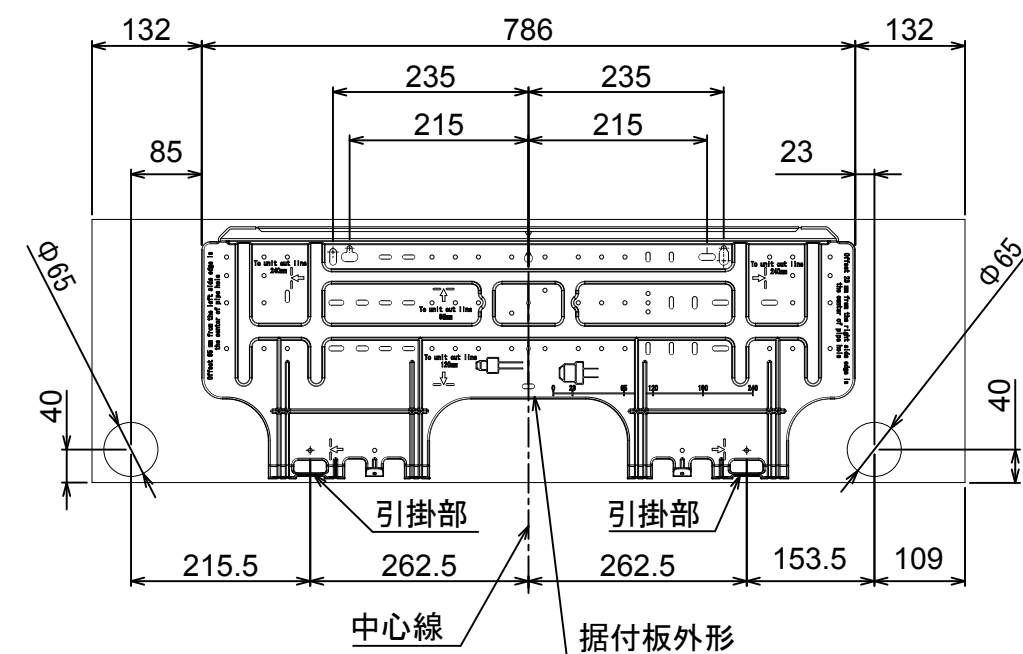
適 用 機 種											図 面 番 号		T26C1106-03			
ROA-AP405J	ROA-AP455J	ROA-AP505J	ROA-AP565J	ROA-AP405J-1	ROA-AP455J-1	ROA-AP505J-1	ROA-AP405J-2	ROA-AP455J-2	ROA-AP505J-2	ROA-AP565J-2	品 名	東芝パッケージエアコン 外 形 図 (適用機種は左記)		尺 度	図 法	三 角 法
ROA-AP405	ROA-AP455	ROA-AP505	ROA-AP565	ROA-AP405-1	ROA-AP455-1	ROA-AP505-1	ROA-AP405-2	ROA-AP455-2	ROA-AP505-2	ROA-AP565-2						
ROA-AP405JZ	ROA-AP455JZ	ROA-AP505JZ	ROA-AP565JZ	ROA-AP405JZ1	ROA-AP455JZ1	ROA-AP505JZ1	ROA-AP405JZ2	ROA-AP455JZ2	ROA-AP505JZ2	ROA-AP565JZ2						
ROA-AP405Z	ROA-AP455Z	ROA-AP505Z	ROA-AP565Z	ROA-AP405Z1	ROA-AP455Z1	ROA-AP505Z1	ROA-AP405Z2	ROA-AP455Z2	ROA-AP505Z2	ROA-AP565Z2						
ROA-AP405JZG	ROA-AP455JZG	ROA-AP505JZG	ROA-AP565JZG	ROA-AP405JZG1	ROA-AP455JZG1	ROA-AP505JZG1	ROA-AP405JZG2	ROA-AP455JZG2	ROA-AP505JZG2	ROA-AP565JZG2						
ROA-AP405ZG	ROA-AP455ZG	ROA-AP505ZG	ROA-AP565ZG	ROA-AP405ZG1	ROA-AP455ZG1	ROA-AP505ZG1	ROA-AP405ZG2	ROA-AP455ZG2	ROA-AP505ZG2	ROA-AP565ZG2						
											東芝キャリア株式会社					





距離	
A	50mm 以上
B	56mm 以上
C	56mm 以上

注)  
 左側設置スペースを56mmにしたときの横流ファン取りはずしの際、  
 室内機を取りはずす必要があります。室内機を取りはずさずに  
 横流ファンを取りはずすには、製品左端より850mmのスペースが必要です。



適 用 機 種		図 面 番 号		T25A1101-02				
AIK-AP405H	AIK-AP406H	品 名	東芝パッケージエアコン 外 形 図 (適用機種は左記)			尺 度	図 法	三 角 法
AIK-AP455H	AIK-AP456H							
AIK-AP505H	AIK-AP506H							
AIK-AP565H	AIK-AP566H							
AIK-AP635H	AIK-AP636H							
東芝キヤリア株式会社								

単位 : mm

記 号	品 名
CN**	コネクタ
F301	ヒューズ
FM	送風用電動機
LM	ルーバーマータ
TA	室温センサ
TB01, 02	ターミナルブロック
TC, TCJ	熱交センサ
別売品 HA	JEMA標準HA端子-A



- 破線は現地配線、一点鎖線は別売附属品を示します。
- は端子台、—○— は接続端子、  
○ はプリント基板上的コネクタを示します。
- ⊕ は保護アースを示します。
- ..... はプリント基板を示します。

適 用 機 種				図 面 番 号		T25B1101-02		
AIK-AP405H	AIK-AP715H	AIK-AP406H	AIK-AP716H	品 名	東芝パッケージエアコン 配 線 図 (適用機種は左記)	尺 度	図 法	三 角 法
AIK-AP455H	AIK-AP805H	AIK-AP456H	AIK-AP806H					
AIK-AP505H		AIK-AP506H						
AIK-AP565H		AIK-AP566H						
AIK-AP635H		AIK-AP636H						
				東芝キャリア株式会社				

ワイヤレスリモコン寸法図



リモコンホルダー（付属）寸法図



リモコン単品形名	製品形名	本体色
WX-TA01GJ	RBC-ATX41	フルムーンホワイ

適用機種		図面番号		T29E1406-02			
RBC-ATX41		品名	東芝パッケージエアコン用別売部品	尺度	図法	三角法	
			外形図				
			ワイヤレスリモコンキット				
東芝キヤリア株式会社							