

東芝パッケージエアコン  
ワイヤレスリモコン

(空冷式壁掛形)

【グリーン購入法適合】  
(50/60Hz)

冷房性能 (注1)	定格標準能力		kW	5.0 < 1.5 ~ 5.6 >		
	顕熱比		-	0.72		
	冷房エネルギー消費効率		-	3.11		
	中間標準能力		kW	2.5		
	中間中温能力		kW	2.6		
通年エネルギー消費効率 (注6)	最小中温能力		kW	-		
	APF2015 (JIS B 8616 : 2015)		-	5.0		
	APF (JIS B 8616 : 2006)		-	5.1		
電気特性 (注2)	電源		(注3)	単相 200V 50/60 Hz		
	消費電力 冷房	定格標準	kW	1.61 / 1.61		
		中間標準	kW	0.560 / 0.560		
		中間中温	kW	0.461 / 0.461		
		最小中温	kW	- / -		
	運転電流		A	8.67 / 8.67		
	(最大)			14.1 / 14.1		
	力率		%	93 / 93		
	始動電流		A	- / -		
	形名			AIK-AP566H		
室内ユニット 二 次 電 源 部 品 (注2)	外装			ムーンホワイト(マンセル2.5GY9.0/0.5)		
	外形寸法	高さ	mm	320		
		幅	mm	1,050		
		奥行	mm	228		
	総質量		kg	12		
	空気熱交換器			フィンドチューブ		
	防音・断熱材			軟質ポリエチレンフォーム・発泡スチロール		
	送風装置	送風機		横流ファン		
		風量	(注11) m <sup>3</sup> /min	14.0 / 13.0 / 12.5 / 11.5 / 11.0		
		急/強+/強/弱+/弱				
	電動機		kW	0.030		
	エアフィルタ			室内ユニットに付属		
	運転調整装置		(注4)	ワイヤレスリモコンスイッチ		
	ドレン口径(呼び径)			16(塩ビ管)		
	騒音値	音響パワーレベル	(注7) dB(A)	57 / 56 / 54 / 53 / 51		
		急/強+/強/弱+/弱				
		音圧レベル	(注8) dB(A)	42 / 41 / 39 / 38 / 36		
	急/強+/強/弱+/弱					
	電熱装置			取付不可		
室外ユニット 機 内 部 二 次 電 源 部 品 (注2)	名			ROA-AP565JZ2		
	外装			シルキーシェード(ワッ1Y8.5/0.5)		
	外形寸法	高さ	mm	550		
		幅	mm	780		
		奥行	mm	290		
	総質量		kg	37		
	圧縮機	形式		全密閉形		
		電動機	kW	1.10		
		極数		4		
	空気熱交換器			フィンドチューブ		
	冷媒制御			電子制御弁		
	送風装置	送風機		プロペラファン		
		標準風量	m <sup>3</sup> /min	40.0		
		電動機	kW	0.043		
		高圧スイッチ		MPa	- -	
	低圧スイッチ		MPa	- -		
	保護装置			吐出温度センサー 過電流センサー 圧縮機サーモ		
	機内ユニット 機 内 部 二 次 電 源 部 品 (注2)	ケースヒータ	W	-		
		定格騒音	(注10) dB	64		
音響パワーレベル		(注9) dB	47			
音圧レベル		(注8) dB	47			
設計圧力	IPコード			IPX4		
	高圧部	MPa	4.15			
		低圧部	MPa	2.21		
	冷媒・出荷時封入量		kg	R410A・1.00		
冷媒追加不要の最大実長		m	20			
冷媒追加量		g/m	20			
冷媒配管	室外機・室内ユニット間		mm	ガス側：φ12.7 液側：φ6.4		
	最大実長		m	30		
	最大落差		m	室外機が上の場合 : 30 室外機が下の場合 : 30		
電源配線	漏電遮断器		(注12)	15A、30mA 0.1sec以下		
	手元開閉器	開閉器容量	A	15		
		ヒューズ	A	15		
		配線用遮断器	A	15		
	電源配線	電源配線		線径	電源線こう長(最大)	
				単線1.6mm	16 / 16	
				単線2.0mm	25 / 25	
				燃線3.5mm <sup>2</sup>	27 / 27	
				燃線5.5mm <sup>2</sup>	43 / 43	
				燃線8.0mm <sup>2</sup>	- / -	
燃線14.0mm <sup>2</sup>				- / -		
燃線22.0mm <sup>2</sup>				- / -		
燃線38.0mm <sup>2</sup>	- / -					
連絡線	室外機・室内ユニット間	50 m以下	単線1.6mm×3本			
線						

(注1) 冷暖房能力は、JIS B 8615-1条件によります。

(注2) 電気特性は、JIS B 8615-1条件によります。

(注1) 冷暖房能力は、JIS B 8615-1条件によります。

(注2) 電気特性は、JIS B 8615-1条件によります。

(注3) 電源電圧は、変動があった場合でも±10%を超えないようにしてください。

(注4) ワイヤレスリモコンスイッチは別売部品です。

(注6) 経済産業省告示213号「エアコンディショナーの性能の向上に関する製造事業者等の判断基準等」  
(通称：省エネ法基準値)における通年エネルギー消費効率は、「APF (JIS B 8616 : 2006)」が適用されます。

(注7) 音響パワーレベルは、JIS C 9815-2 に基づいた値です。

(注8) 音圧レベルはJIS B 8616 : 2006に基づいた値です。

(注9) 音響パワーレベルは、JIS C 9815-1 に基づいた値です。

(注10) 定格騒音は、音響パワーレベルの値です。

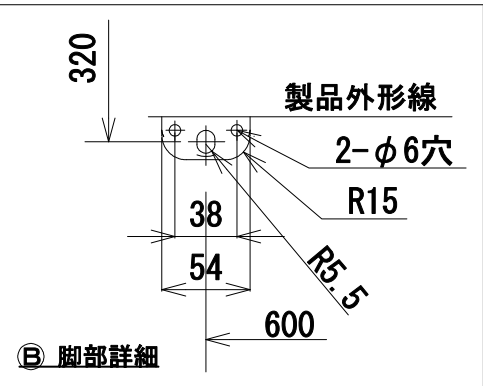
(注11) 標準風量は「急」です。

(注12) 漏電遮断器が地絡保護専用の場合には手元開閉器+ヒューズ、または配線用遮断器を設けてください。  
漏電遮断器は、高調波対応品を使用してください。

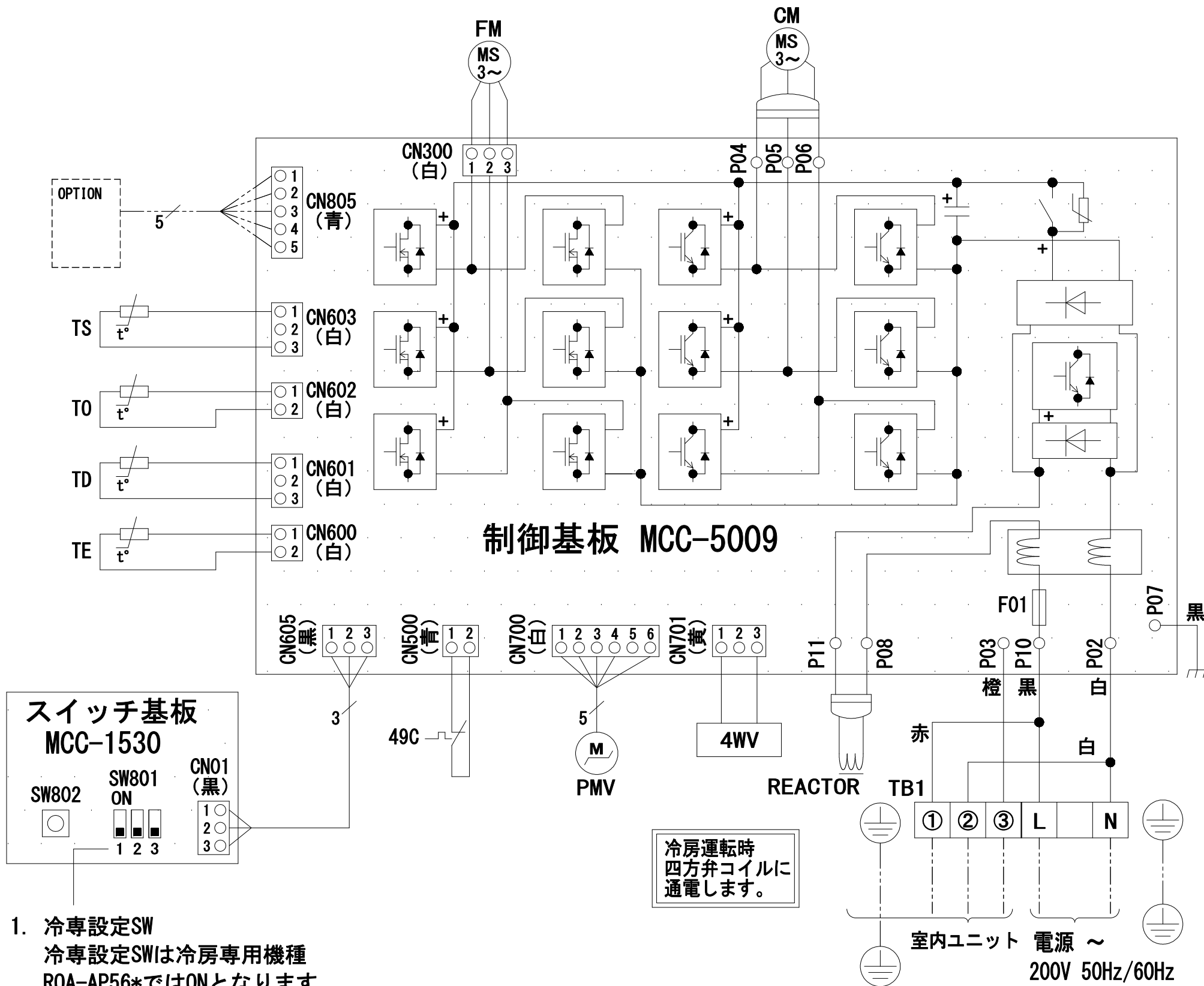


- 注) 1. ◎は端子板を示します。  
 2. 破線、一点鎖線は現地配線を示します。  
 3. 室外機、室内ユニットの内部配線は、各々の機種の配線図を参照してください。  
 4. 受光ユニット、室内ユニット間の配線には極性がないので、室内ユニット端子板A, Bへの接続は逆になってもかまいません。

適用機種		図面番号		T25G0448-05			
AIU-AP**H, H-1		品名	東芝パッケージエアコン シングルタイプ 外部結線図（ワイヤレス）	尺度	図法		
AIC-AP**H, H-1							
AIU-AP**WH							
AIU-AP**SH							
AIK-AP**H							
東芝キヤリア株式会社							



**東芝キャリア株式会社**



記号	品 名
49C	圧縮機バイメタルサーモ
4WV	四方弁コイル
CM	圧縮機
FM	ファンモータ
F01	FUSE(メイン電源用) 25A/AC250V
OPTION	外部入力
PMV	電子制御弁コイル
TD	配管温度センサ(吐出)
TE	熱交センサ
T0	外気温度センサ
TS	配管温度センサ(吸込)
TB1	端子台(電源、室内-室外接続用)

1. 冷専設定SW  
冷専設定SWは冷房専用機種  
ROA-AP56\*ではONとなります。

1. 二点鎖線は現地配線、破線は別売付属品を示します。
2. は端子台、 は接続端子、 はプリント基板のコネクタを示します。
3. は保護アースを示します。
4. はプリント基板を示します。

冷房運転時  
四方弁コイルに  
通電します。

適 用 機 種	
ROA-AP565HJ	ROA-AP635HJ
ROA-AP565HJZ	ROA-AP635HJZ
ROA-AP565HJZG	ROA-AP635HJZG
ROA-AP565J	ROA-AP565J-2
ROA-AP565JZ	ROA-AP565JZ2
ROA-AP565JZG	ROA-AP565JZG2

図 面 番 号		T26D1108-02			
品 名	東芝パッケージエアコン 配 線 図 (適用機種は左記)		尺 寸	図 法	
東芝キヤリア株式会社					



	距離
A	50mm 以上
B	56mm 以上
C	56mm 以上

注)  
左側設置スペースを56mmにしたときの横流ファン取りはずしの際、室内機を取りはずす必要があります。室内機を取りはずさずに横流ファンを取りはずすには、製品左端より850mmのスペースが必要です。



適用機種		図面番号		T25A1101-02		
AIK-AP405H	AIK-AP406H	品名	東芝パッケージエアコン 外形図 (適用機種は左記)	尺度	図法	三角法
AIK-AP455H	AIK-AP456H					
AIK-AP505H	AIK-AP506H					
AIK-AP565H	AIK-AP566H					
AIK-AP635H	AIK-AP636H					
東芝キヤリア株式会社						

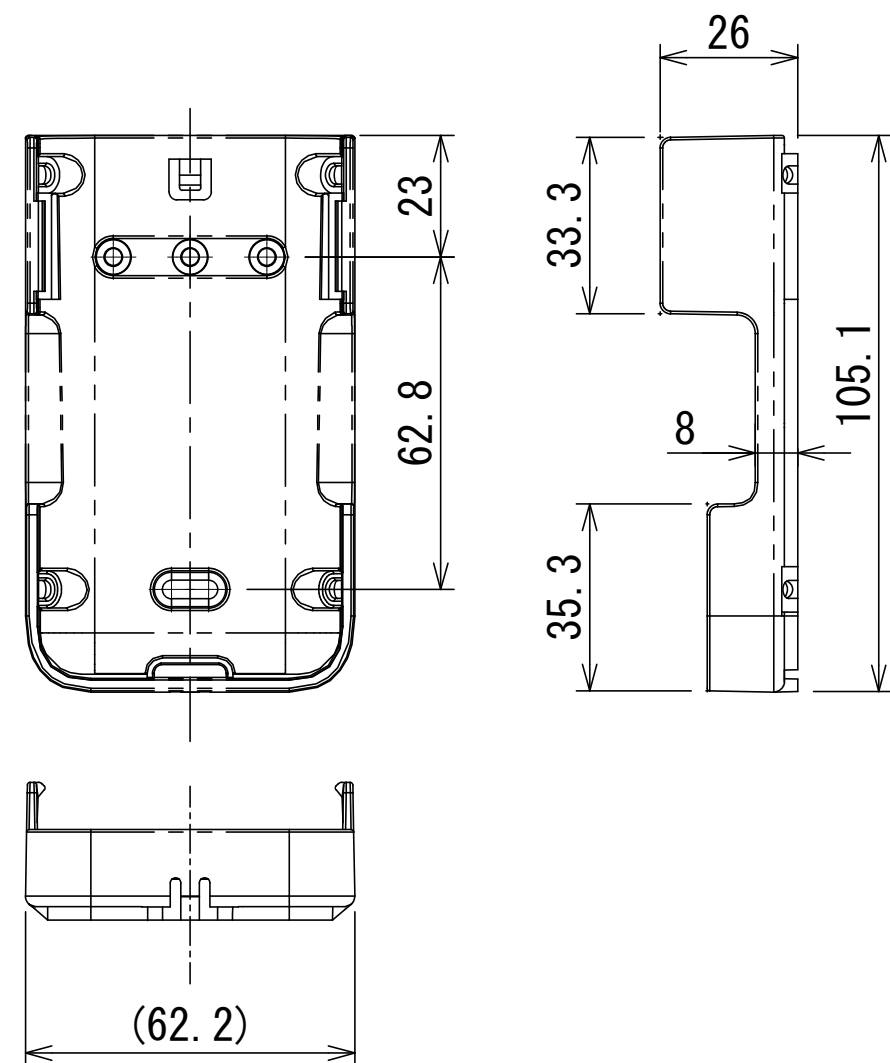
単位 : mm



ワイヤレスリモコン寸法図



リモコンホルダー（付属）寸法図



リモコン単品形名	製品形名	本体色
WX-TA01GJ	RBC-ATX41	フルムーンホワイト

適 用 機 種		図 面 番 号		T29E1406-02			
RBC-ATX41		品 名	東芝パッケージエアコン用別売部品 外 形 図		尺 度	図 法	三 角 法
			ワイヤレスリモコンキット				
		東芝キヤリア株式会社					