

東芝パッケージエアコン

(空冷式壁掛形)

【グリーン購入法適合】
(50/60Hz)

冷房性能 (注1)	定格標準能力		kW	5.0 < 1.5 ~ 5.6 >	
	顕熱比		-	0.72	
	冷房エネルギー消費効率		-	3.11	
	中間標準能力		kW	2.5	
	中間中温能力		kW	2.6	
通年エネルギー消費効率 (注6)	最小中温能力		kW	-	
	APF2015 (JIS B 8616 : 2015)		-	5.0	
	APF (JIS B 8616 : 2006)		-	5.1	
電気特性 (注2)	電源		(注3)	三相 200V 50/60 Hz	
	消費電力 冷房	定格標準	kW	1.61 / 1.61	
		中間標準	kW	0.560 / 0.560	
		中間中温	kW	0.461 / 0.461	
		最小中温	kW	- / -	
	運転電流		A	5.00 / 5.00	
	(最大)			8.30 / 8.30	
	力率		%	93 / 93	
	始動電流		A	- / -	
	室内ユニット	形名		AIK-AP566H	
外装		ムーンホホワイト(マンセル2.5GY9.0/0.5)			
外形寸法		高さ	mm	320	
		幅	mm	1,050	
		奥行	mm	228	
総質量		kg	12		
空気熱交換器		フィンドチューブ			
防音・断熱材		軟質ポリエチレンフォーム ・ 発泡スチロール			
送風装置		送風機	横流ファン		
		風量	(注11) m ³ /min	14.0 / 13.0 / 12.5 / 11.5 / 11.0	
		電動機	kW	0.030	
エアフィルタ		室内ユニットに付属			
運転調整装置		(注4)	リモコンスイッチ		
ドレン口径(呼び径)		16(塩ビ管)			
騒音値		音響パワーレベル	(注7) dB(A)	57 / 56 / 54 / 53 / 51	
	急/強+/強/弱+/弱				
	音圧レベル	(注8) dB(A)	42 / 41 / 39 / 38 / 36		
急/強+/強/弱+/弱					
電熱装置		取付不可			

室外機	名 装		ROA-AP565ZG2		
	外形寸法	高さ	mm	550	
		幅	mm	780	
		奥行	mm	290	
	総質量	kg	37		
圧縮機	形式	全密閉形			
	電動機	kW	1.10		
	極数	4			
空気熱交換器		フィンドチューブ			
冷媒制御		電子制御弁			
送風装置	送風機	標準風量	m ³ /min	40.0	
		電動機	kW	0.043	
		フロペラファン			
	高圧スイッチ	MPa	-	-	
	低圧スイッチ	MPa	-	-	
保護装置		吐出温度センサー 過電流センサー 圧縮機サーモ			
ケースヒータ		W	-		
	定格騒音	(注10) dB	64		
	音圧レベル	(注8) dB	47		
IPコード		IPX4			
設計圧力	高圧部	MPa	4.15		
	低圧部	MPa	2.21		
冷媒・出荷時封入量		kg	R410A・1.00		
冷媒追加不要の最大実長		m	20		
冷媒追加量		g/m	20		
冷媒配管	室外機・室内ユニット間		mm	ガス側：φ12.7 液側：φ6.4	
	最大実長		m	30	
	最大落差		m	室外機が上の場合：30 室外機が下の場合：30	
電源配線	漏電遮断器		(注12)	15A、30mA 0.1sec以下	
	手元開閉器	開閉器容量	A	15	
		ヒューズ	A	10	
		配線用遮断器	A	10	
	電源配線	電 源 配 線		線 径	電源線こう長(最大)
				単線1.6mm	21 / 21
				単線2.0mm	33 / 33
				燃線3.5mm ²	37 / 37
				燃線5.5mm ²	58 / 58
				燃線8.0mm ²	- / -
燃線14.0mm ²				- / -	
燃線22.0mm ²				- / -	
燃線38.0mm ²	- / -				
連絡線	室外機・室内ユニット間	70 m以下	単線1.6mm×3本		
リモコンコード		(200mまで) (500mまで)	VCTF0.3mm2 2芯 VCTF0.5-2.0mm2 2芯 など		

(注1) 冷暖房能力は、JIS B 8615-1条件によります。

(注2) 電気特性は、JIS B 8615-1条件によります。

(注1) 冷暖房能力は、JIS B 8615-1条件によります。

(注2) 電気特性は、JIS B 8615-1条件によります。

(注3) 電源電圧は、変動があった場合でも±10%を超えないようにしてください。

(注4) リモコンスイッチは別売部品です。
リモコンコード配線長は『リモコン外形図』を参照してください。

(注6) 経済産業省告示213号「エアコンディショナーの性能の向上に関する製造事業者等の判断基準等」
(通称：省エネ法基準値)における通年エネルギー消費効率は、「APF (JIS B 8616 : 2006)」が適用されます。

(注7) 音響パワーレベルは、JIS C 9815-2 に基づいた値です。

(注8) 音圧レベルはJIS B 8616 : 2006に基づいた値です。

(注9) 音響パワーレベルは、JIS C 9815-1 に基づいた値です。

(注10) 定格騒音は、音響パワーレベルの値です。

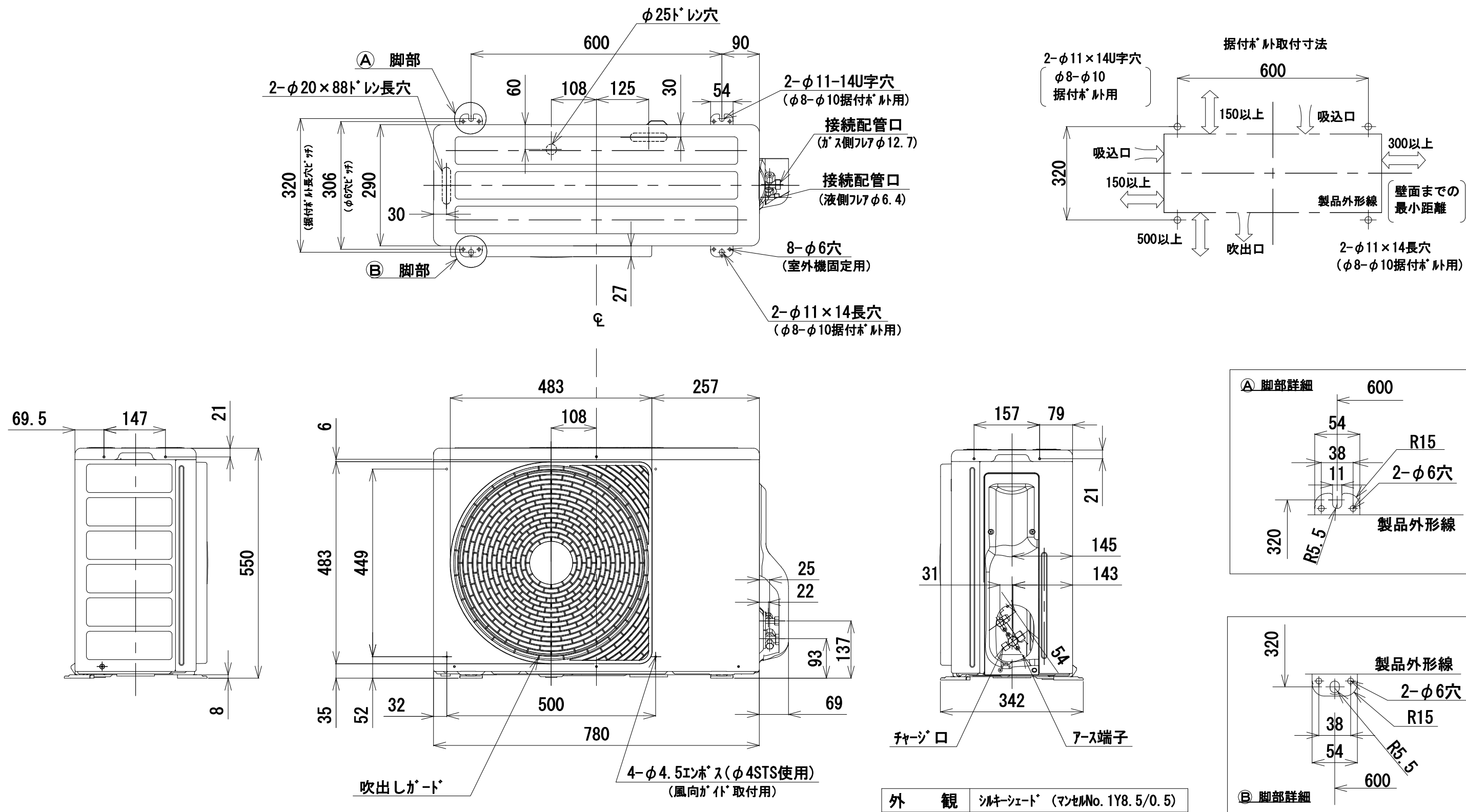
(注11) 標準風量は「急」です。

(注12) 漏電遮断器が地絡保護専用の場合には手元開閉器+ヒューズ、または配線用遮断器を設けてください。
漏電遮断器は、高調波対応品を使用してください。

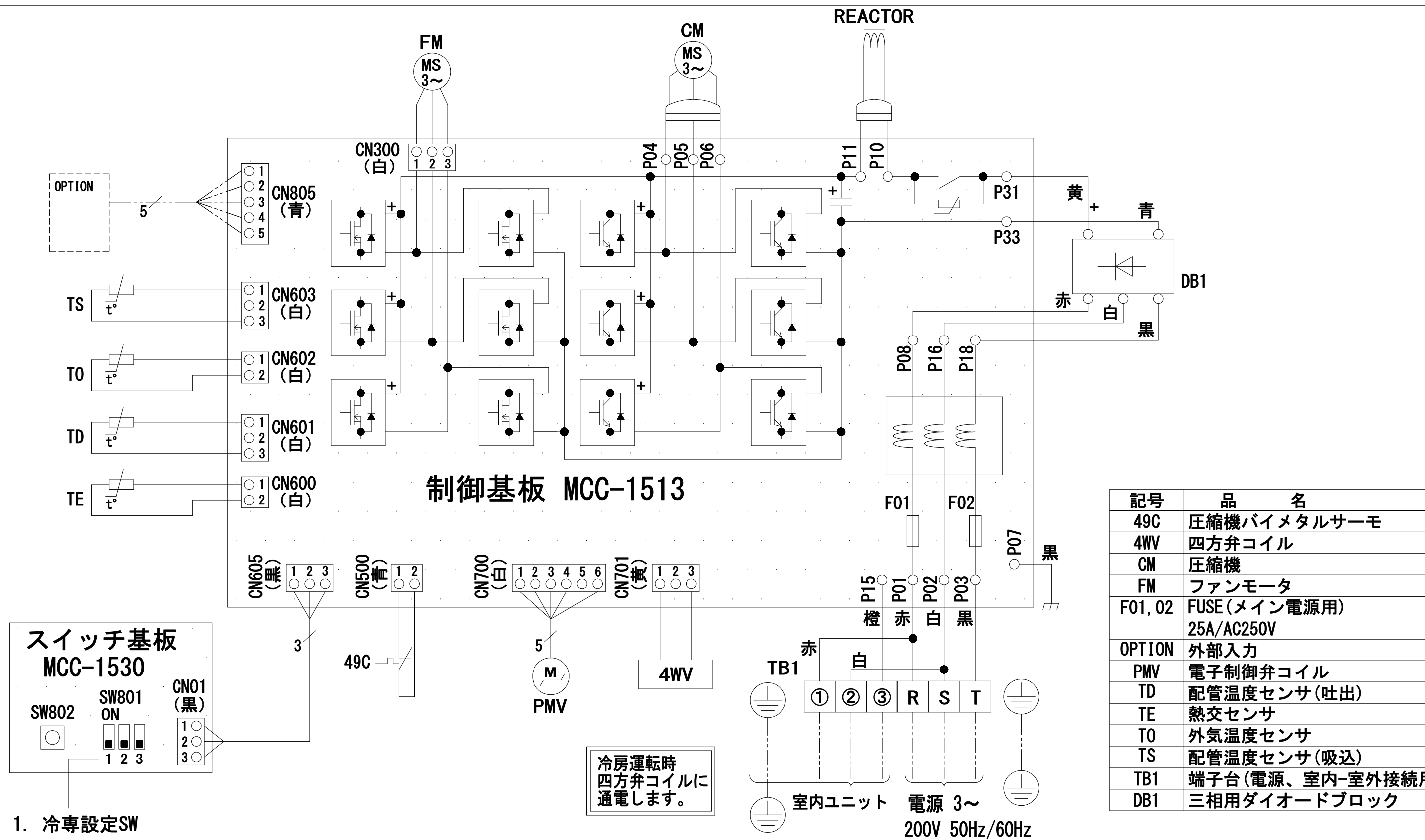


- 注) 1. ◎ は端子板を示します。
2. 破線、一点鎖線は現地配線を示します。
3. 室外機、室内ユニットの内部配線は、各々の機種の配線図を参照してください。
4. リモコン配線には極性がないので、室内ユニット端子板A, Bへの接続は逆になってもかまいません。

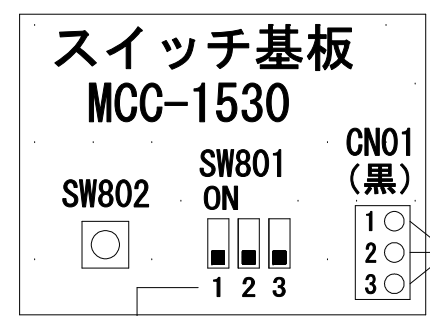
適用機種		図面番号		T25G0702-02		
AIU-AP**H	AID-AP**H, H-1	品名	東芝パッケージエアコン シングルタイプ 外部結線図	尺度	図法	
AIC-AP**H, H-1	AIK-AP**H					
AIU-AP**WH	AIC-AP**PH					
AIU-AP**SH, SH-1	AID-AP**BH, BH-1					
		東芝キヤリア株式会社				



適用機種											図面番号		T26C1106-03			
ROA-AP405J	ROA-AP455J	ROA-AP505J	ROA-AP565J	ROA-AP405J-1	ROA-AP455J-1	ROA-AP505J-1	ROA-AP405J-2	ROA-AP455J-2	ROA-AP505J-2	ROA-AP565J-2	品名	東芝パッケージエアコン 外形図 (適用機種は左記)		尺度	図法	三角法
ROA-AP405	ROA-AP455	ROA-AP505	ROA-AP565	ROA-AP405-1	ROA-AP455-1	ROA-AP505-1	ROA-AP405-2	ROA-AP455-2	ROA-AP505-2	ROA-AP565-2						
ROA-AP405JZ	ROA-AP455JZ	ROA-AP505JZ	ROA-AP565JZ	ROA-AP405JZ1	ROA-AP455JZ1	ROA-AP505JZ1	ROA-AP405JZ2	ROA-AP455JZ2	ROA-AP505JZ2	ROA-AP565JZ2						
ROA-AP405Z	ROA-AP455Z	ROA-AP505Z	ROA-AP565Z	ROA-AP405Z1	ROA-AP455Z1	ROA-AP505Z1	ROA-AP405Z2	ROA-AP455Z2	ROA-AP505Z2	ROA-AP565Z2						
ROA-AP405JZG	ROA-AP455JZG	ROA-AP505JZG	ROA-AP565JZG	ROA-AP405JZG1	ROA-AP455JZG1	ROA-AP505JZG1	ROA-AP405JZG2	ROA-AP455JZG2	ROA-AP505JZG2	ROA-AP565JZG2						
ROA-AP405ZG	ROA-AP455ZG	ROA-AP505ZG	ROA-AP565ZG	ROA-AP405ZG1	ROA-AP455ZG1	ROA-AP505ZG1	ROA-AP405ZG2	ROA-AP455ZG2	ROA-AP505ZG2	ROA-AP565ZG2						
											東芝キャリア株式会社					



記号	品名
49C	圧縮機バイメタルサーモ
4WV	四方弁コイル
CM	圧縮機
FM	ファンモータ
F01, 02	FUSE (メイン電源用) 25A/AC250V
OPTION	外部入力
PMV	電子制御弁コイル
TD	配管温度センサ (吐出)
TE	熱交センサ
T0	外気温度センサ
TS	配管温度センサ (吸込)
TB1	端子台 (電源、室内-室外接続用)
DB1	三相用ダイオードブロック



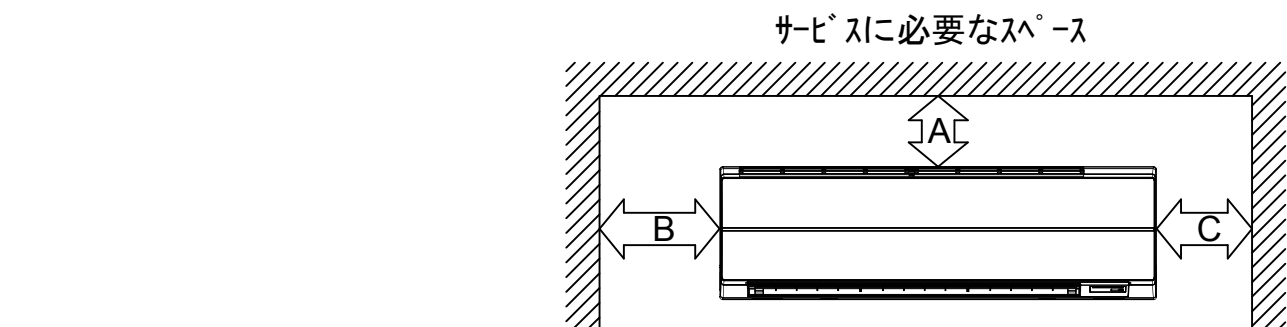
1. 冷専設定SW
冷専設定SWは冷房専用機種
ROA-AP56*ではONとなります。

1. 二点鎖線は現地配線、破線は別売付属品を示します。
2. は端子台、 は接続端子、 はプリント基板のコネクタを示します。
3. は保護アースを示します。
4. はプリント基板を示します。

冷房運転時
四方弁コイルに
通電します。

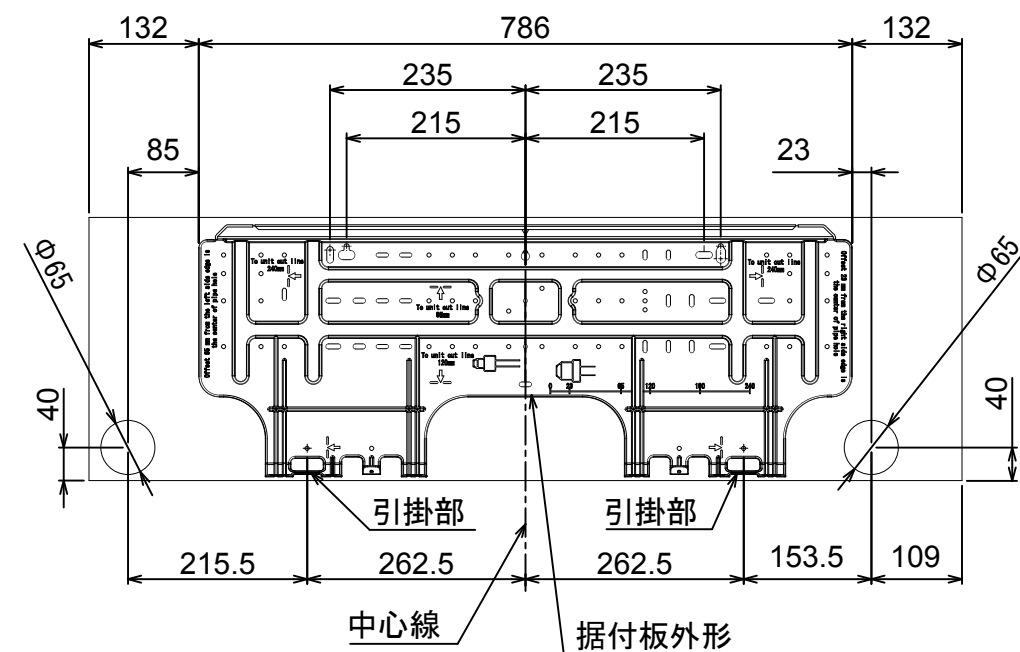
適用機種		
ROA-AP565H	ROA-AP635H	ROA-AP805H1
ROA-AP565HZ	ROA-AP635HZ	ROA-AP805HZ1
ROA-AP565HZG	ROA-AP635HZG	ROA-AP805HZG1
ROA-AP565	ROA-AP805H	ROA-AP565-2
ROA-AP565Z	ROA-AP805HZ	ROA-AP565Z2
ROA-AP565ZG	ROA-AP805HZG	ROA-AP565ZG2

図面番号		T26D1109-03			
品名	東芝パッケージエアコン			尺度	図法
	配線図				
----- (適用機種は左記)					
東芝キヤリア株式会社					



	距離
A	50mm 以上
B	56mm 以上
C	56mm 以上

注)
左側設置スペースを56mmにしたときの横流ファン取りはずしの際、室内機を取りはずす必要があります。室内機を取りはずさずに横流ファンを取りはずすには、製品左端より850mmのスペースが必要です。



適 用 機 種		図 面 番 号		T25A1101-02		
AIK-AP405H	AIK-AP406H	品 名	東芝パッケージエアコン 外 形 図 (適用機種は左記)	尺度	図法	三角法
AIK-AP455H	AIK-AP456H					
AIK-AP505H	AIK-AP506H					
AIK-AP565H	AIK-AP566H					
AIK-AP635H	AIK-AP636H					
東芝キヤリア株式会社						

単位：mm

記 号	品 名
CN**	コネクタ
F301	ヒューズ
FM	送風用電動機
LM	ルーバーマータ
TA	室温センサ
TB01, 02	ターミナルブロック
TC, TCJ	熱交センサ
別売品 HA	JEMA標準HA端子-A



- 破線は現地配線、一点鎖線は別売附属品を示します。
- は端子台、—○— は接続端子、
○□ はプリント基板上的コネクタを示します。
- ⊕ は保護アースを示します。
- はプリント基板を示します。

適 用 機 種				図 面 番 号		T25B1101-02			
AIK-AP405H	AIK-AP715H	AIK-AP406H	AIK-AP716H	品 名	東芝パッケージエアコン 配 線 図 (適用機種は左記)	尺 度	図 法	三 角 法	
AIK-AP455H	AIK-AP805H	AIK-AP456H	AIK-AP806H						
AIK-AP505H		AIK-AP506H							
AIK-AP565H		AIK-AP566H							
AIK-AP635H		AIK-AP636H							
東芝キャリア株式会社									

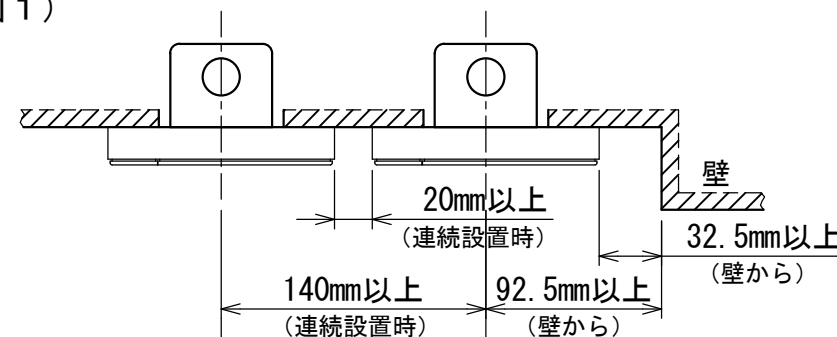


お願い)
配線を埋込まれる場合は、JIS-C8340
1個用スイッチボックス(カバーなし)
又は、2個用スイッチボックス(カバーなし)
を現地手配し、埋込んでください。

連続設置の場合の取付方法

リモコンを壁面に取付ける場合は、図1・図2・図3の
取付け方法を守ってください。

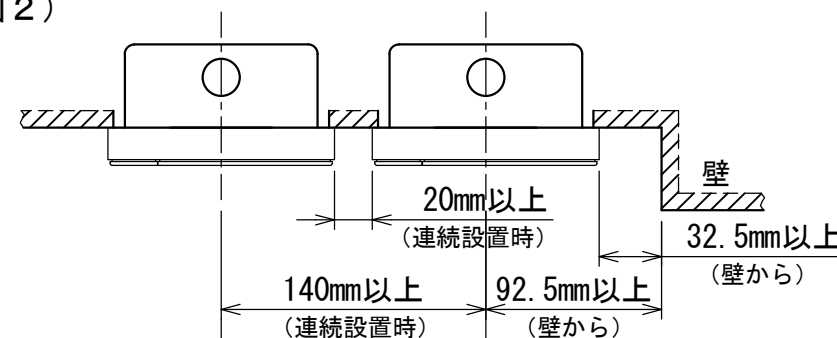
(図1)



リモコン線引出し口

JIS C8340
1個用スイッチボックス
(カバーなし)

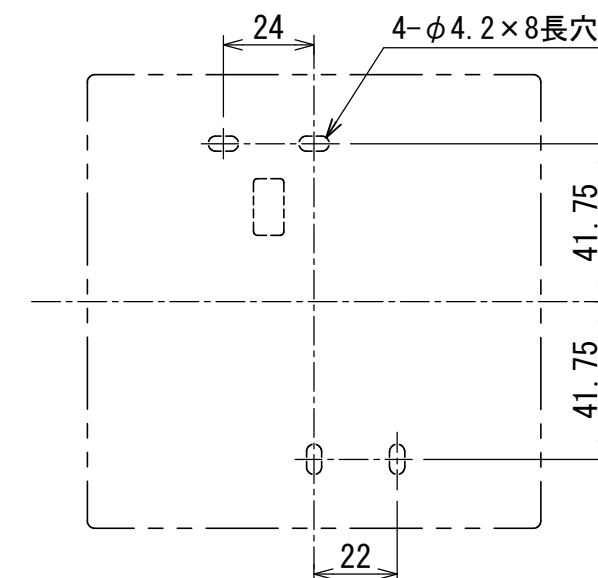
(図2)



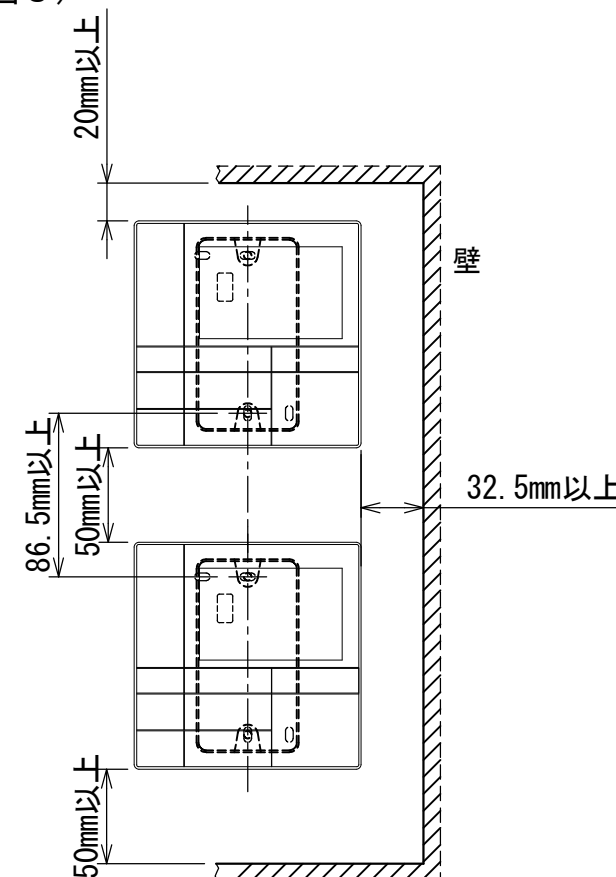
リモコン線引出し口

JIS C8340
2個用スイッチボックス
(カバーなし)

<リモコン取付け寸法>



(図3)



リモコン配線とリモコン渡り線

リモコン配線(通信線)とAC100V/200Vの配線を
直接接触させたり、同一電線管に収めること
はできません。ノイズ等により、制御系統に
異常が生じる恐れがあります。

※ご使用のリモコンによって異なります。

線種	VCTF: 0.3mm ² × 2			VCTF: 0.5mm ² ~ 2.0mm ² × 2		
	1リモコン	2リモコン	ワイヤレスとの 2リモコン	1リモコン	2リモコン	ワイヤレスとの 2リモコン
リモコン配線とリモコン 渡り配線の総配線長 (L+L1+L2+...Ln)	200mまで	120mまで	200mまで	500mまで	300mまで	400mまで
リモコン渡り配線の総配線長 (L1+L2+...Ln)	200mまで			200mまで		



適用機種		図面番号	T29E1405-01			
RBC-AMS53		品名	東芝パッケージエアコン用別売部品 外形図		尺度	図法
			ワイヤードリモコン			
			東芝キヤリア株式会社			

T29E1405-4Y