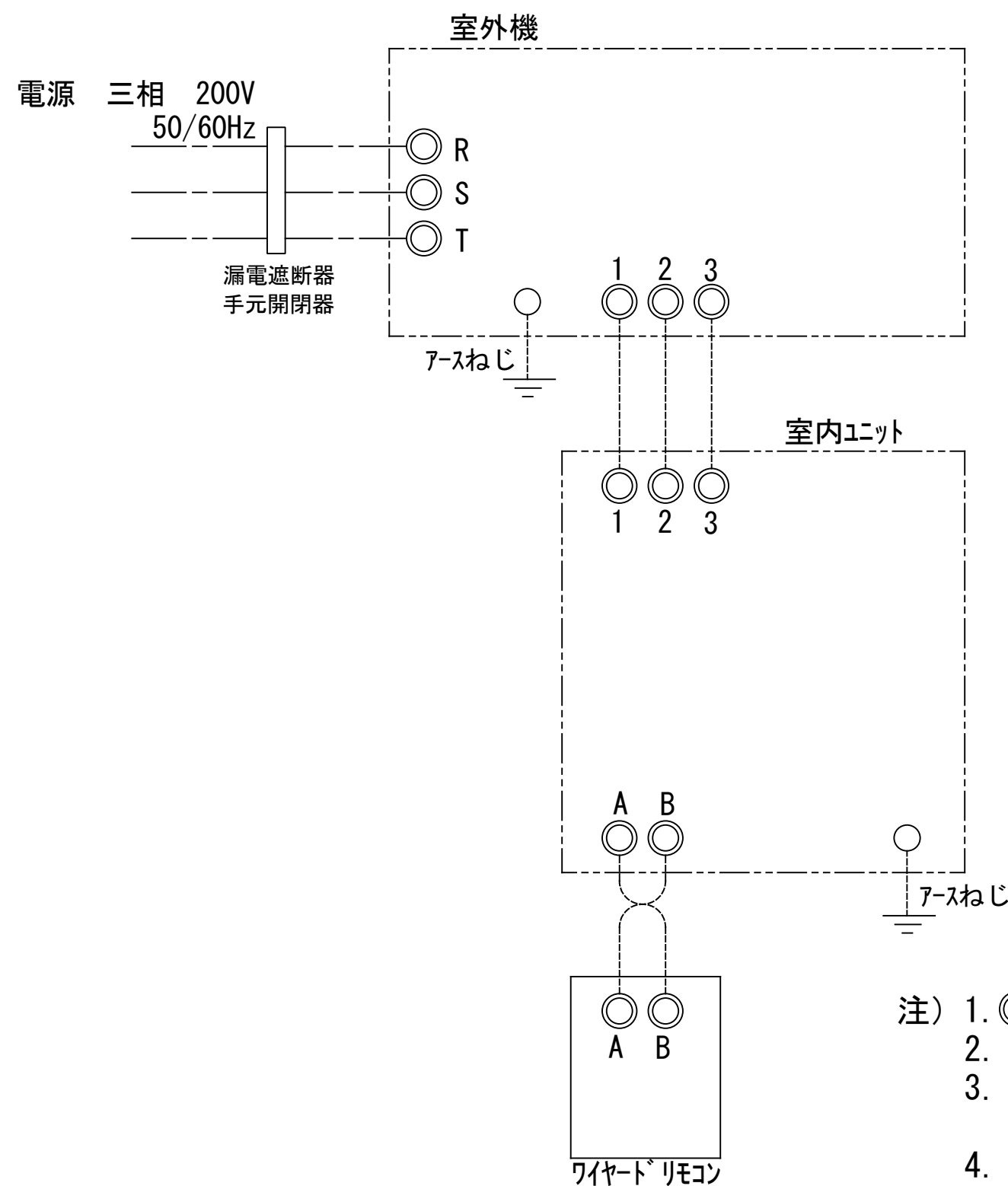


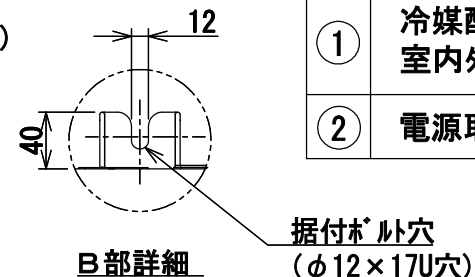
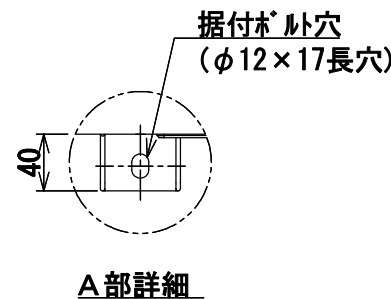
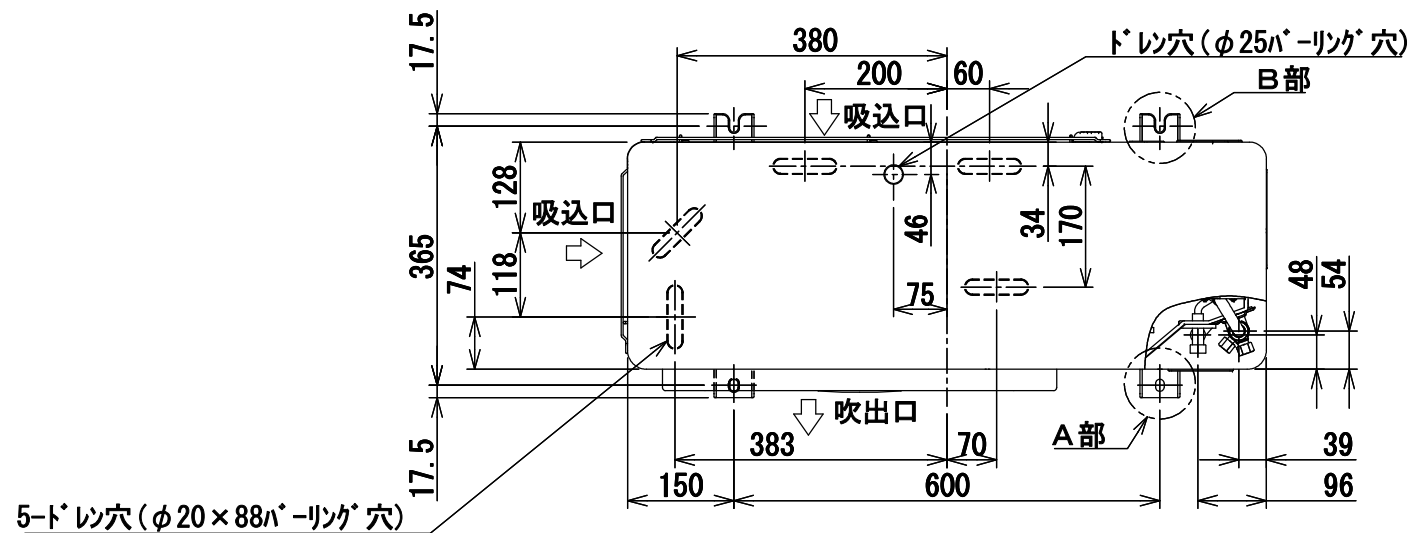
室	形 名		R0A-AP1405SZG2	
	外 装		シルキーシェード(マッセル1Y8.5/0.5)	
	外形寸法	高 さ	mm	1,340
		幅	mm	900
		奥 行	mm	320
	総 質 量		kg	90
	圧 縮 機	形 式		全密閉形
		電 動 機	kW	2.50
		極 数		4
	空 気 熱 交 換 器			フィンドチューブ
冷 媒 制 御			電子制御弁	
外	送風装置	送 風 機		プロペラファン
		標 準 風 量	m³/min	103.0
		電 動 機	kW	0.100+0.100
	高 圧 ス イ ッ チ		MPa	- -
	低 圧 ス イ ッ チ		MPa	- -
機	保 護 装 置			吐出温度センサー 過電流センサー 圧縮機サーモ
	ケースヒータ		W	-
	定格騒音 (注10)	音響パワーレベル (注9)	dB	66
		音圧レベル (注8)	dB	49
	IPコード			IPX4
	設 計 圧 力	高 圧 部	MPa	4.15
		低 圧 部	MPa	2.21
冷 媒 ・ 出 荷 時 封 入 量			kg	R410A・3.10
冷 媒 追 加 不 要 の 最 大 実 長			m	30
冷 媒 追 加 量			g/m	40
冷 媒 配 管	室外機・室内ユニット間		mm	ガス側：φ15.9 液側：φ9.5
	最 大 実 長		m	75
	最 大 落 差		m	室外機が上の場合 : 30 室外機が下の場合 : 30
電 源 設 計	漏 電 遮 断 器 (注12)			30A、30mA 0.1sec以下
	手元開閉器	開 閉 器 容 量	A	30
		ヒ ュ ー ス	A	30
		配 線 用 遮 断 器	A	30
	電 源 配 線 (注13)	20m以下		撚線5.5mm2
		50m以下		撚線14mm2
連 絡 線	室外機・室内ユニット間		75 m以下	単線1.6mm×3本
リモコンコード			(500mまで)	VCTF0.5-2.0mm2 2芯 など

線 径	電源線こう長 (最大)
単線 1.6mm	
単線 2.0mm	
燃線 3.5mm ²	
燃線 5.5mm ²	
燃線 8.0mm ²	
燃線 14.0mm ²	
燃線 22.0mm ²	
燃線 38.0mm ²	

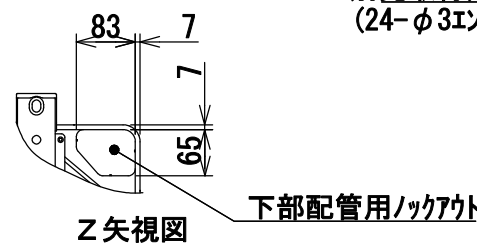
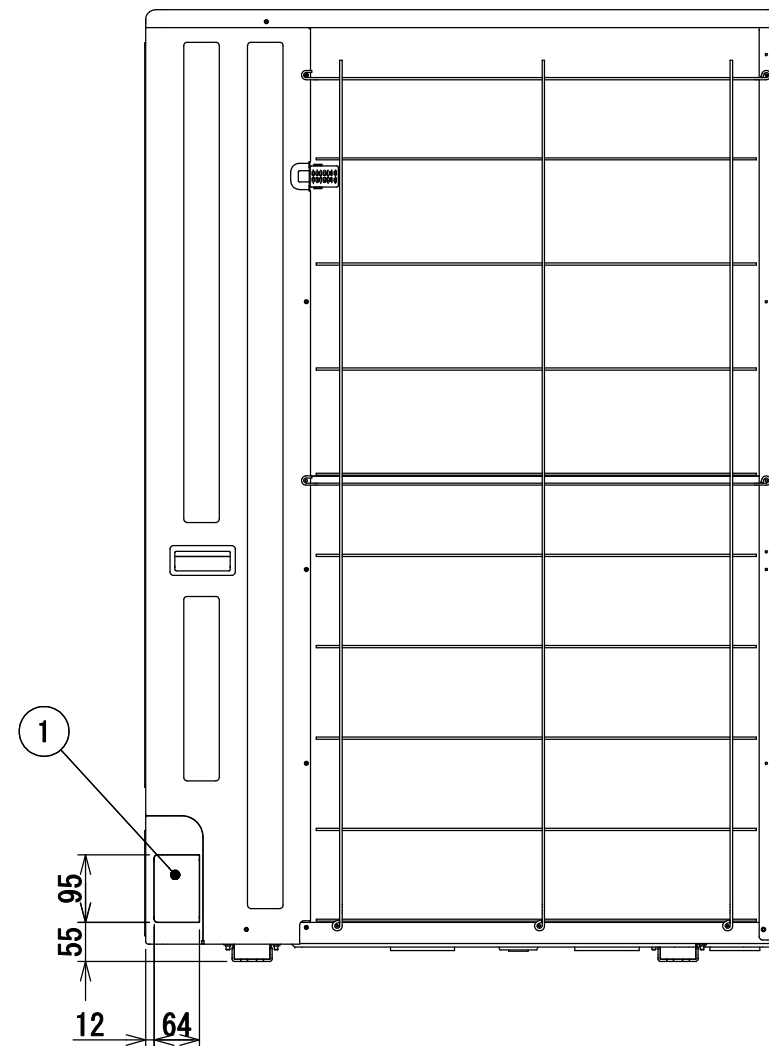
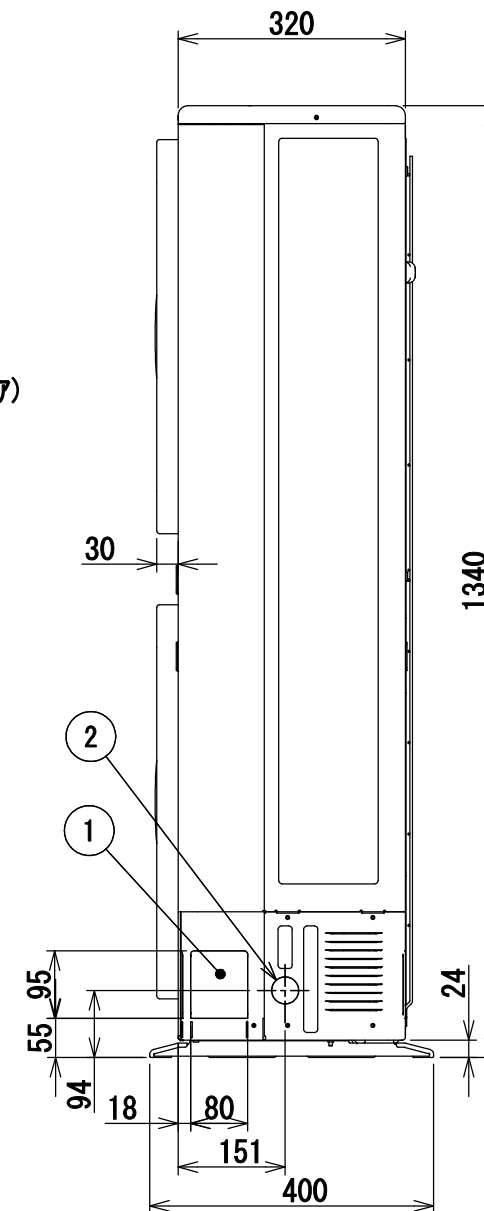
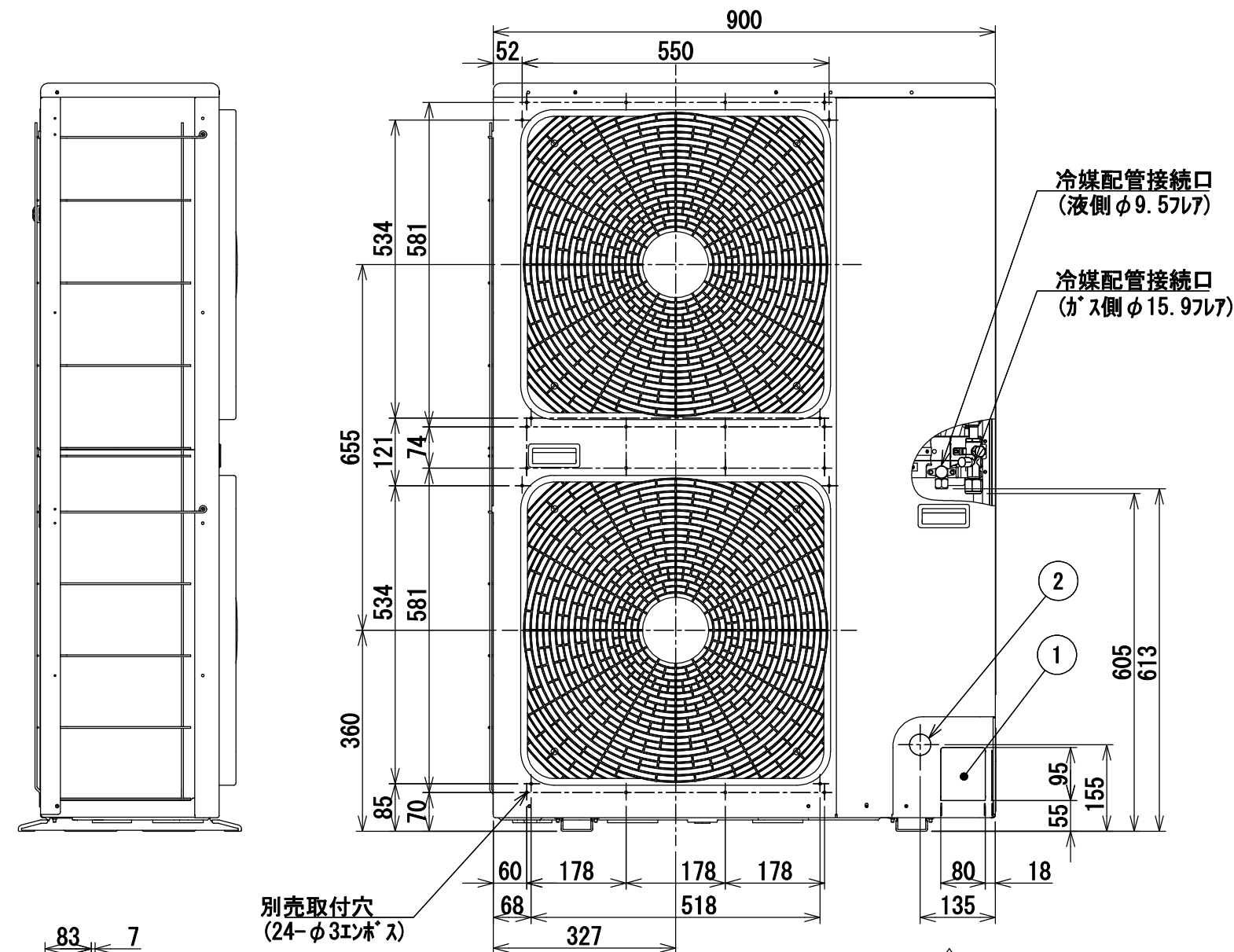


- 注) 1. ◎ は端子板を示します。
2. 破線、一点鎖線は現地配線を示します。
3. 室外機、室内ユニットの内部配線は、各々の機種の配線図を参照してください。
4. リモコン配線には極性がないので、室内ユニット端子板A, Bへの接続は逆になってもかまいません。

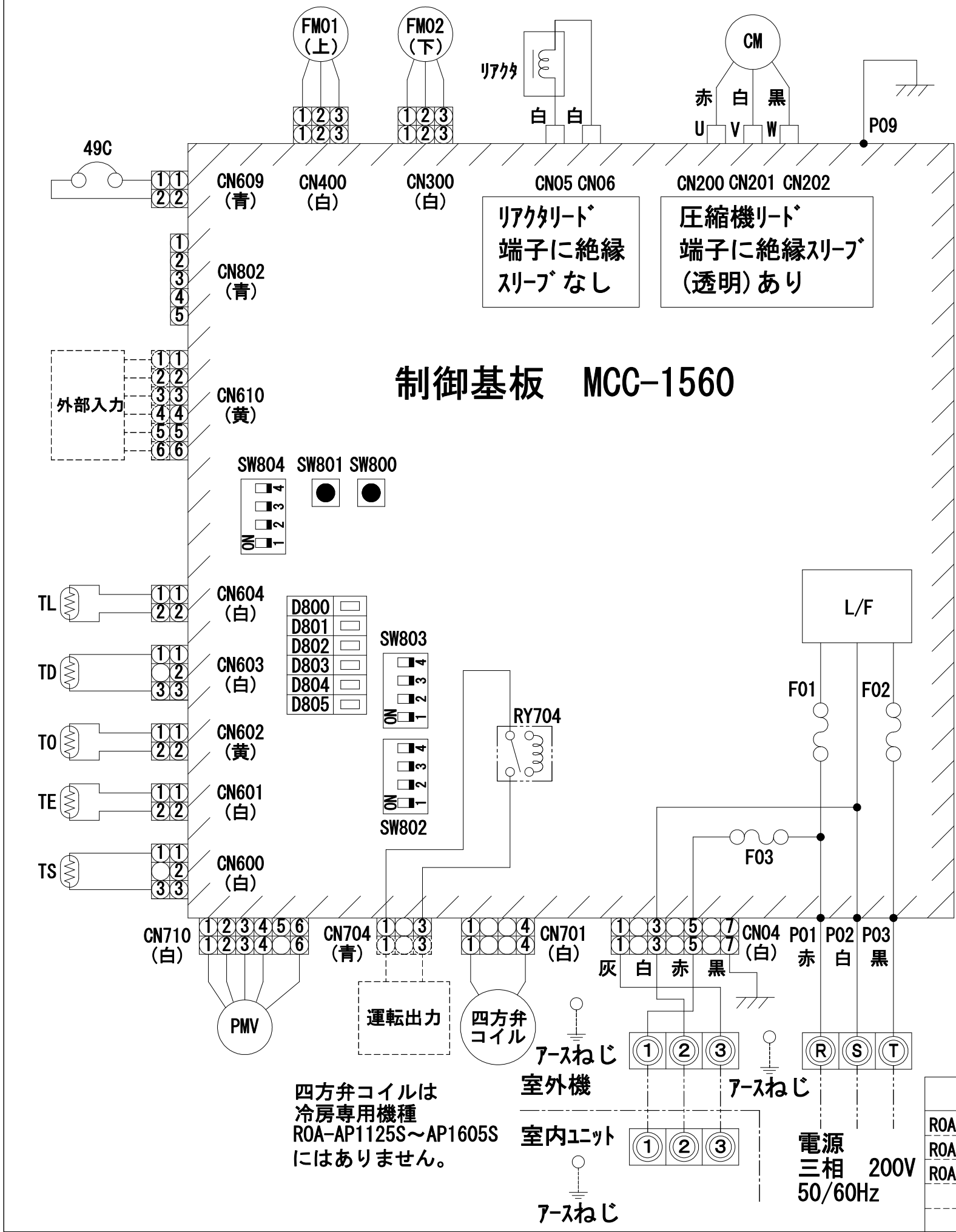
適用機種		図面番号		T25G0702-02		
AIU-AP**H	AID-AP**H, H-1	品名	東芝パッケージエアコン シングルタイプ	尺度	図法	
AIC-AP**H, H-1	AIK-AP**H					
AIU-AP**WH	AIC-AP**PH					
AIU-AP**SH, SH-1		東芝キヤリア株式会社				
AID-AP**BH, BH-1						



	名 称	記 事
①	冷媒配管取出口 室内外接続線取出口	—
②	電源取入穴	φ38ノックアウト穴



適 用 機 種			図 面 番 号		T26C0704-04		
ROA-AP1125HS (Z) (ZG)	ROA-AP1125S (Z) (ZG)	ROA-AP1125S (Z) (ZG) 2	品 名	東芝パッケージエアコン 外 形 図 (適用機種は左記)		尺度	図法
ROA-AP1405HS (Z) (ZG)	ROA-AP1405S (Z) (ZG)	ROA-AP1405S (Z) (ZG) 2					三角法
ROA-AP1605HS (Z) (ZG)	ROA-AP1605S (Z) (ZG)	ROA-AP1605S (Z) (ZG) 2					
			東芝キヤリア株式会社				

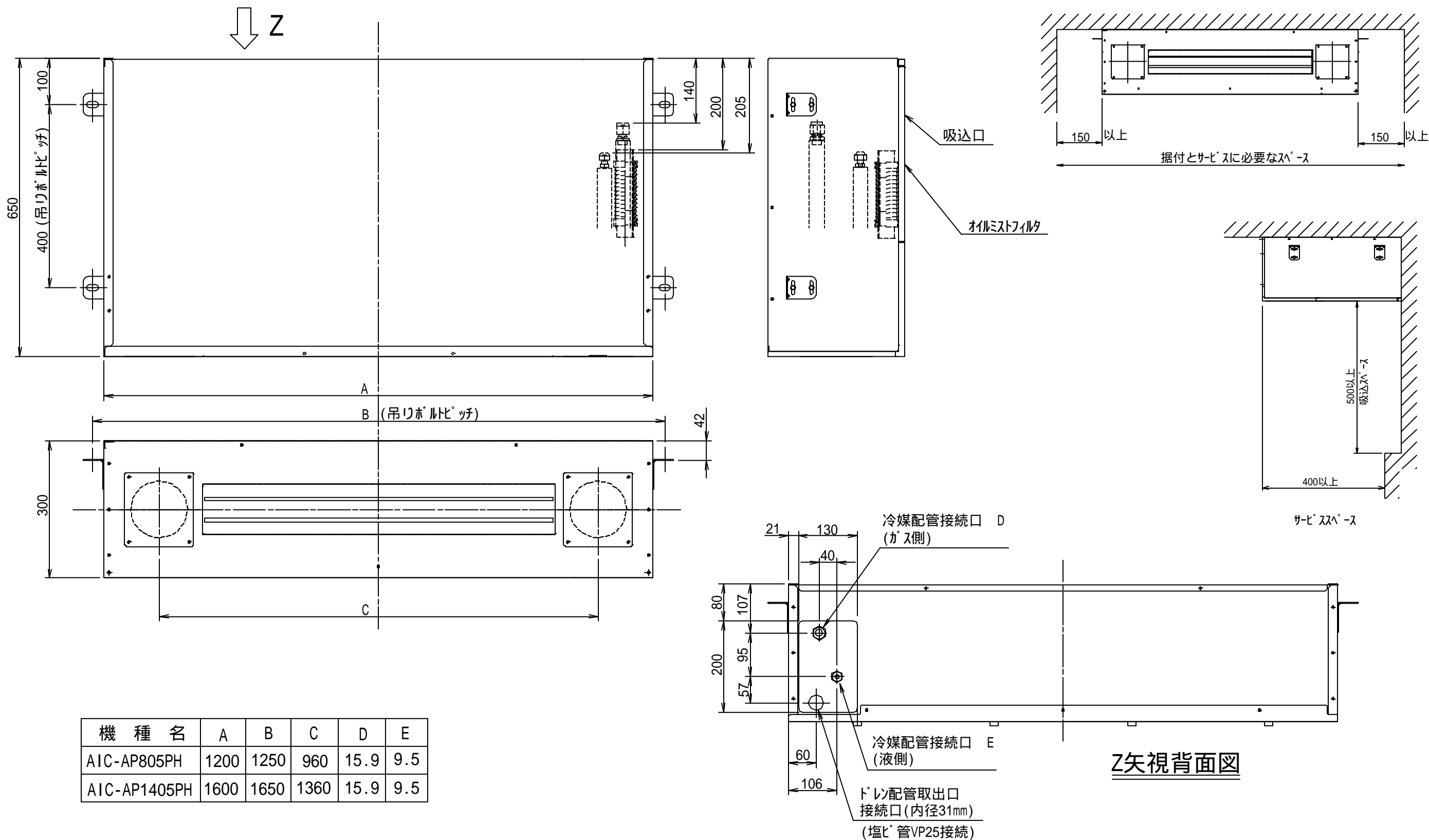


制御基板 MCC-1560

記号	品 名
CM	圧縮機
FM01, 02	送風用電動機
PMV	電子制御弁コイル
TD	配管温度センサ(吐出)
TS	配管温度センサ(吸込)
TE	熱交センサ1
TL	熱交センサ2
T0	外気温度センサ
49C	圧縮機ケースサーモ
F01, F02	ヒューズ 30A 250VAC
F03	ヒューズ 10A 250VAC

- ◎は端子板を示します。中の文字は端子番号を示します。
- 二点鎖線は現地配線、破線は別売付属品・サービス用配線を示します。
- はプリント基板を示します。
- 室内ユニット回路は、室内ユニット配線図を参照してください。

適 用 機 種			図 面 番 号		T26D0701-04			
ROA-AP1125HS (Z) (ZG)	ROA-AP1125S (Z) (ZG)	ROA-AP1125S (Z) (ZG) 2	品 名	東芝パッケージエアコン 配 線 図 (適用機種は左記)	尺度	図 法	三 角 法	
ROA-AP1405HS (Z) (ZG)	ROA-AP1405S (Z) (ZG)	ROA-AP1405S (Z) (ZG) 2						
ROA-AP1605HS (Z) (ZG)	ROA-AP1605S (Z) (ZG)	ROA-AP1605S (Z) (ZG) 2						
			東芝キヤリア株式会社					

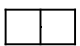
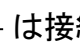
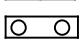

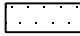


機種名	A	B	C	D	E
AIC-AP805PH	1200	1250	960	15.9	9.5
AIC-AP1405PH	1600	1650	1360	15.9	9.5

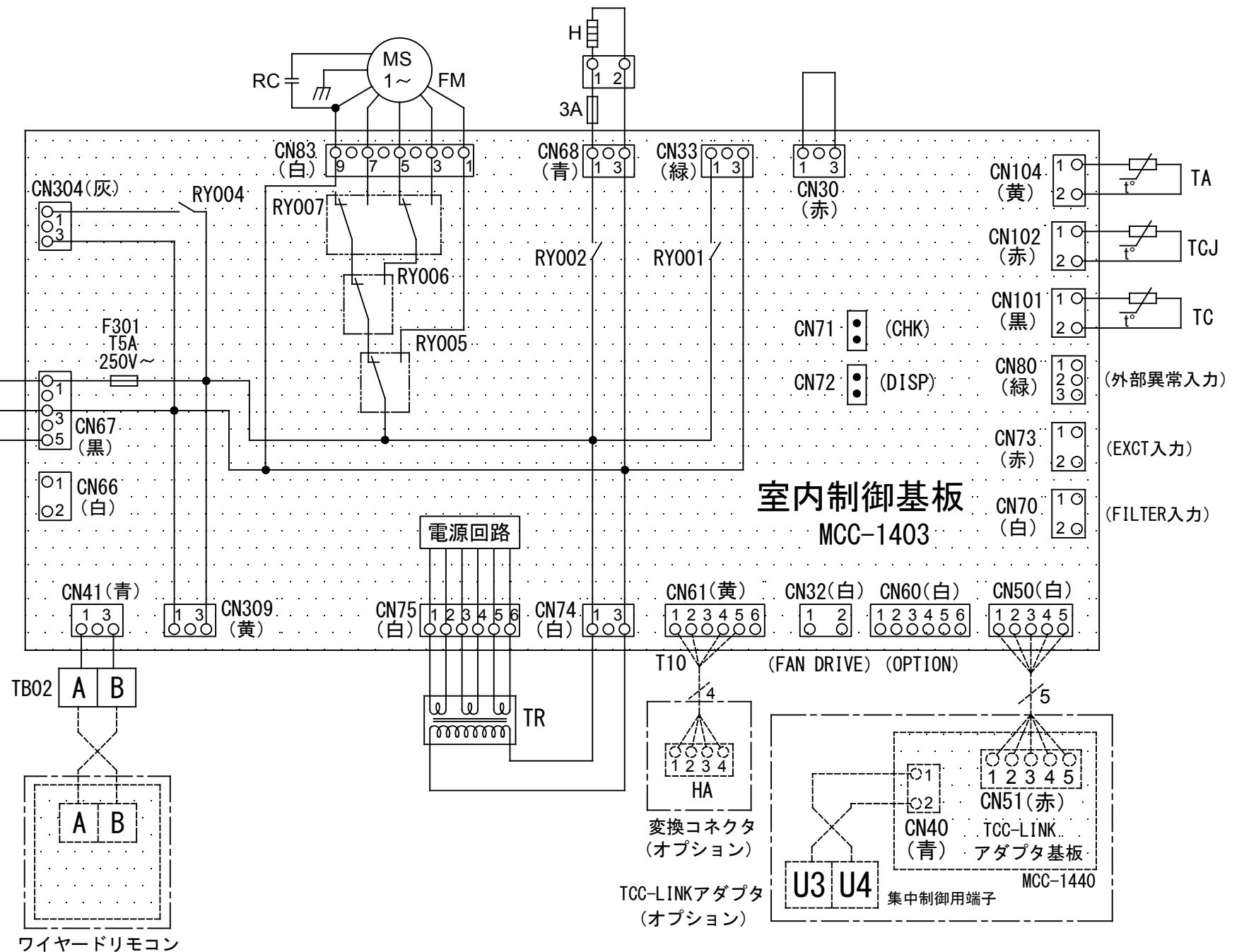
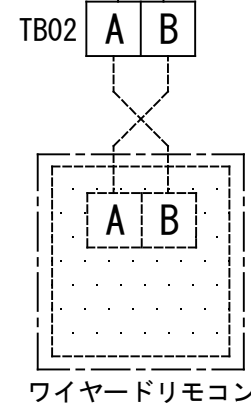
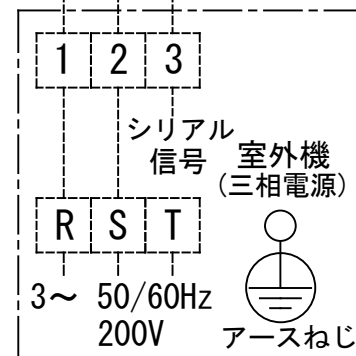
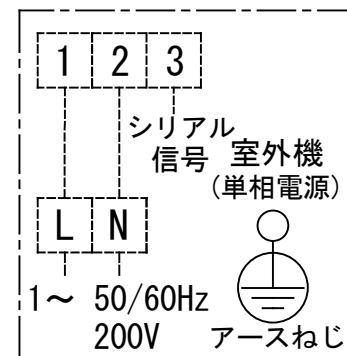
Z矢視背面図

(単位：mm)

適 用 機 種		図 面 番 号		T25A1024-01			
AIC-AP805PH		品 名	東芝パッケージエアコン		尺 度	図 法	三 角 法
AIC-AP1405PH			外 形 図				
			(適用機種は左記)				
		東芝キヤリア株式会社					

- 破線は現地配線、一点鎖線は別売付属品を示します。
-  は端子台、 は接続端子、 はプリント基板上的コネクタを示します。
-  は保護アースを示します。
-  はプリント基板を示します。

記 号	品 名
CN**	コネクタ
F301	ヒューズ
FM	送風用電動機
RC	ランニングコンデンサ
RY002	コードヒータ制御リレー
RY005, 006, 007	ファンモータ制御リレー
TA	室温センサ
TB01, 02	ターミナルブロック
TC, TCJ	熱交センサ
TR	電源トランス
別売品 HA	JEMA標準HA端子-A



適 用 機 種		図 面 番 号		T25B1010-03		
AIC-AP805PH		品 名	東芝パッケージエアコン	尺 度	図 法	
AIC-AP1405PH			配 線 図			
			(適用機種は左記)			
		東芝キヤリア株式会社				

