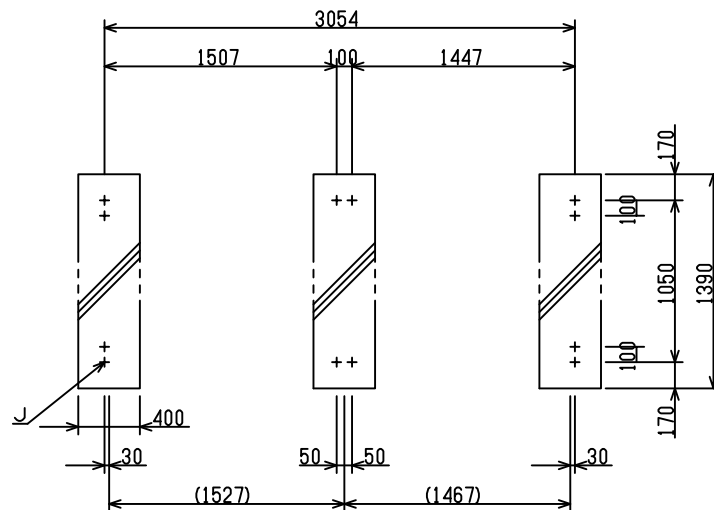
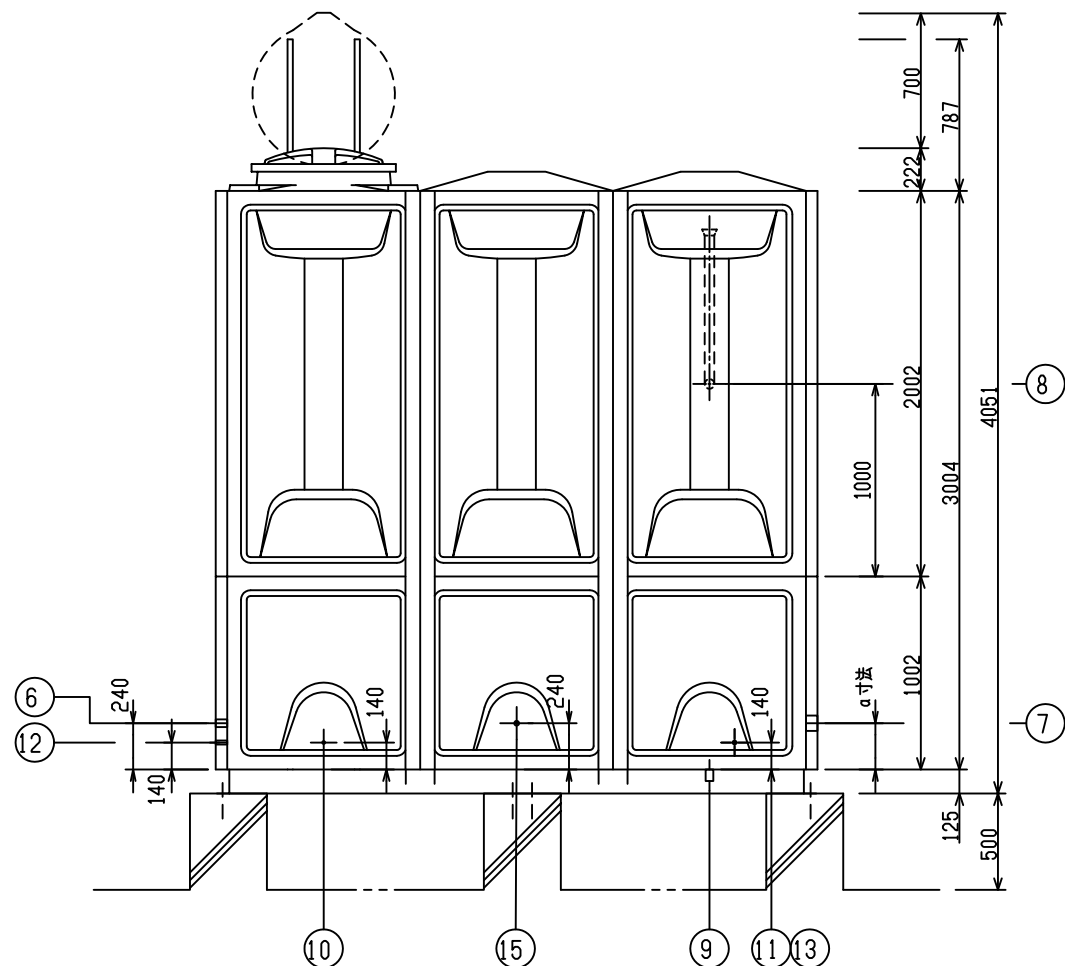


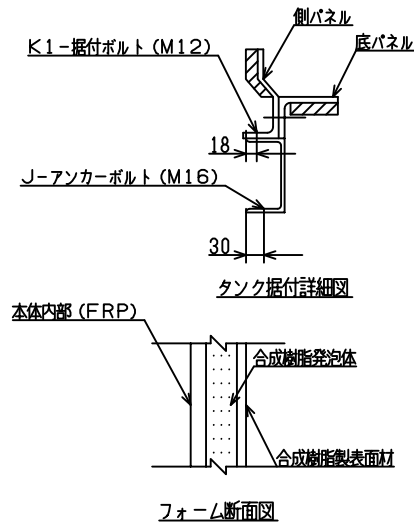
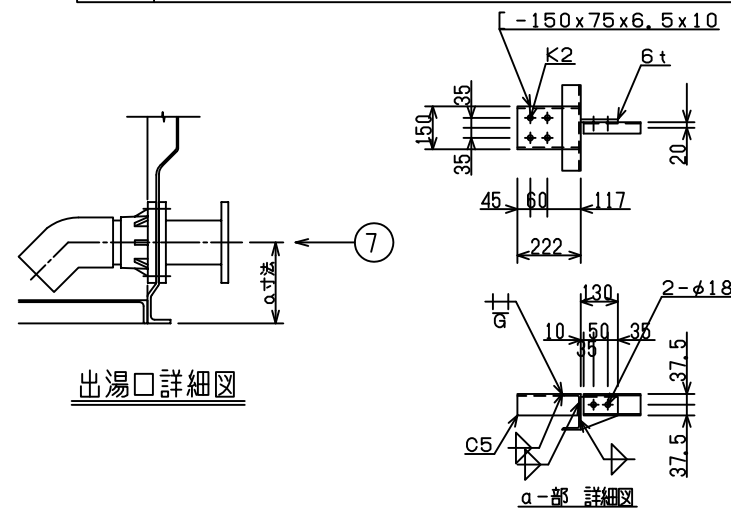
平 架 台 図
※鋼材の接続は基礎で行うこと



アンカーボルト位置図 1/50
○ 内は基礎芯寸法

出湯口、口径	40 A	50 A	65 A	80 A	100 A
α寸法	180	190	200	200	210

部 材 表				
A	[-125x65x6x8			
B	[-75x40x5x7			
C	-----			
△ K1	4φ-φ14タンク据付ボルト孔 (・指示M12)			
K2	16-φ19フレーム取付ボルト孔 (・指示M16)			
K3	-----			
J	12-φ18アンカーボルト孔 (+指示M16x185L 接着系SUS)			



18					
17					
16					
△ 15	メンテナンス給水口	BC	25 A	1	内ネジ
△ 14					
13	循環用吸湯口	BC	20 A	1	内ネジ
12	循環用返湯口	BC	20 A	1	内ネジ
△ 11	温度センサー	BC	20 A	1	内ネジ(ボックス付)
△ 10	圧力センサー	BC	15 A	1	内ネジ(ボックス付)
9	排水口	BC	40 A	1	内ネジ
8	オーバーフロー/通気口	PVC	50 A	1	耐熱 内部ラッパ管付
7	出湯口	FC+N		1	JIS10K
6	給湯口	FC+N	40 A	1	JIS10K
5	電極座	PVC	50 A	1	耐熱 (PF 2内ネジ)
4	外はしご	STK	W375xP300	1	溶融亜鉛メッキ
3	内はしご	PVC	W300xP300	1	耐熱
2	マンホール	FRP	φ600	1	耐熱
1	本体	FRP		1	耐熱
品番	名 称	材質	寸 法	数量	備 考

納入先 東芝キャリア(株)

基本図

積水アクアシステム株式会社

図番 ST45-0200-1 △

- 開放型耐熱FRPパネル貯湯槽
- 容量9.0m³有効容量 m³
- 常時使用最高温度 80℃
- 組立ボルト：溶融亜鉛メッキ仕様
- 気相部 プラコート仕様
- 架台：溶融亜鉛メッキ仕様「HDZ35」

△					
△	15,7,2	品番10,11 ボックス付追記	西川		
△	12,3,5	K1数変更, ⑤位置変更	宮野		
△	11,9,9	⑭保温用ヒーター口削除, ⑮名称, 口径, 位置変更	宮野		
	日付	内 容	担当		

照 査 検 図

日 付 尺 度 担 当

'08-6-26 1/40 水平震度 1.0G

ボックスフレーム構造 (外補強方式) 複合板形

名 称 セキスイホットレージ 型 式 (寸 法) HTFB-103030-10 (50mm保温)

納入先 東芝キャリア(株) 基本図 積水アクアシステム株式会社 図番 ST45-0200-1 △