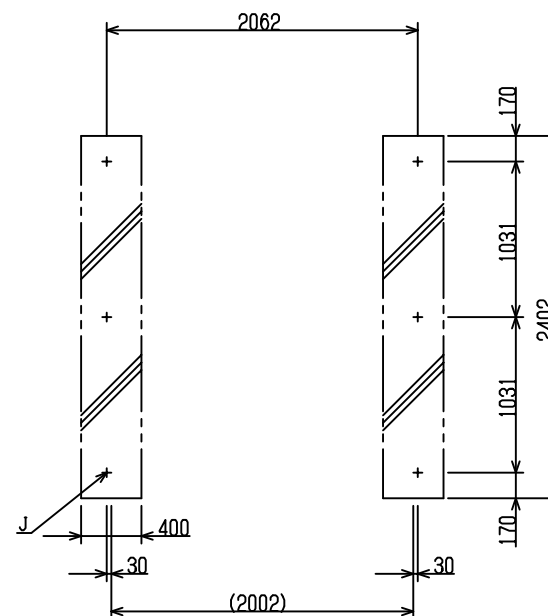


平 架 台 図

※鋼材の接続は基礎上で行うこと

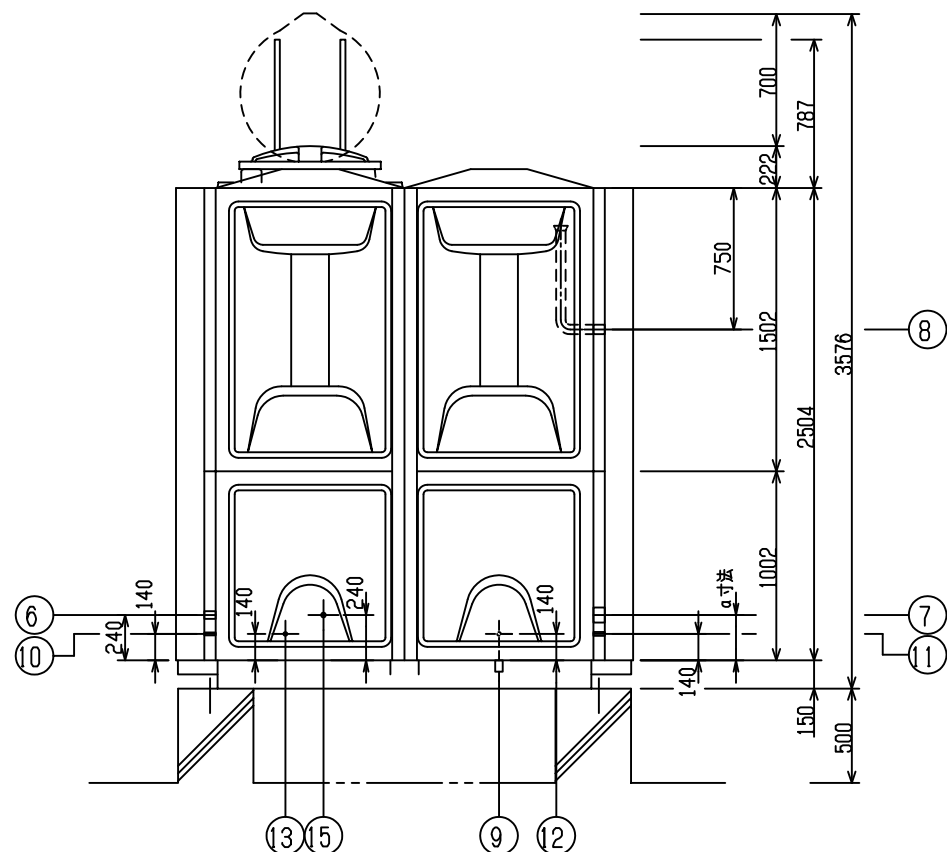
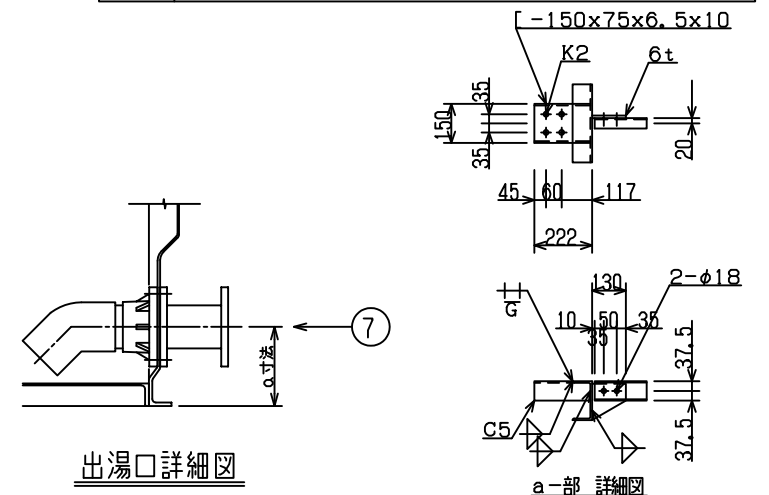


アンカーボルト位置図 1/50

( ) 内は基礎寸法

出湯口、口径	40A	50A	65A	80A	100A
a寸法	180	190	200	200	210

部 材 表	
A	[-150×75×6.5×10
B	[-75×40×5×7
C	[-150×75×6.5×10
<del>K1</del>	<del>8-φ14タンク据付ボルト孔(+指示M12)</del>
K2	16-φ19フレーム取付ボルト孔(+指示M16)
K3	-----
J	6-φ18アンカーボルト孔(+指示M16×185L 接着系SUS)



18					
17					
16					
△15	メンテ用給水口	BC	25A	1	内ネジ
△14					
13	循環用吸湯口	BC	20A	1	内ネジ
12	循環用返湯口	BC	20A	1	内ネジ
△11	温度センサー	BC	20A	1	内ネジ(ボックス付)
△10	圧力センサー	BC	15A	1	内ネジ(ボックス付)
9	排水口	BC	40A	1	内ネジ
8	オーバーフロー/通気口	PVC	50A	1	耐熱 内部ラッパ管付
7	出湯口	FC+N		1	JIS10K
6	給湯口	FC+N	40A	1	JIS10K
5	電極座	PVC	50A	1	耐熱 (PF 2内ネジ)
4	外はしご	STK	W375xP300	1	溶融亜鉛メッキ
3	内はしご	PVC	W300xP300	1	耐熱
2	マンホール	FRP	φ600	1	耐熱
1	本体	FRP		1	耐熱
品番	名 称	材質	寸 法	数量	備 考

納入先 東芝キャリア(株)

基本図

積水アークシステム株式会社

図番 ST45-0424-1 △

■ 開放型耐熱FRPパネル貯湯槽	△				照 査
■ 容量10.0m <sup>3</sup> 有効容量 m <sup>3</sup>	△	'15.7.2	品番10,11 ボックス付追記		西川
■ 常時使用最高温度 80℃	△	'12.3.5	K1削除 , ⑤位置変更		宮野
■ 組立ボルト : 溶融亜鉛メッキ仕様	△	'11.9.9	⑭保温用ヒーター口削除, ⑮名称、口径変更		宮野
■ 気相部 プラコート仕様					
■ 架台 : 溶融亜鉛メッキ仕様「HDZ35」					
	日付	内 容		担 当	検 図