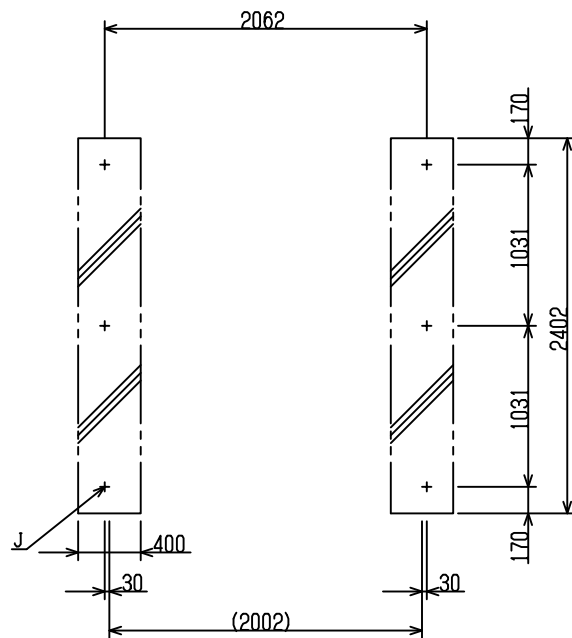


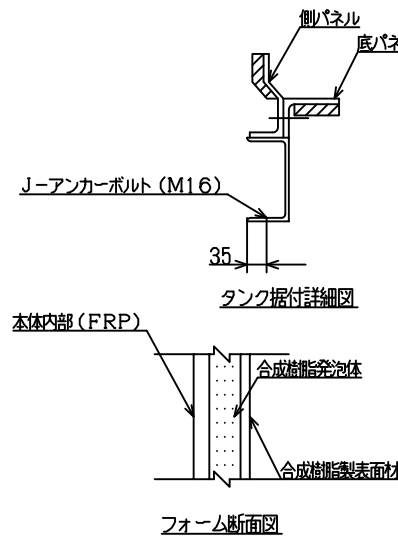
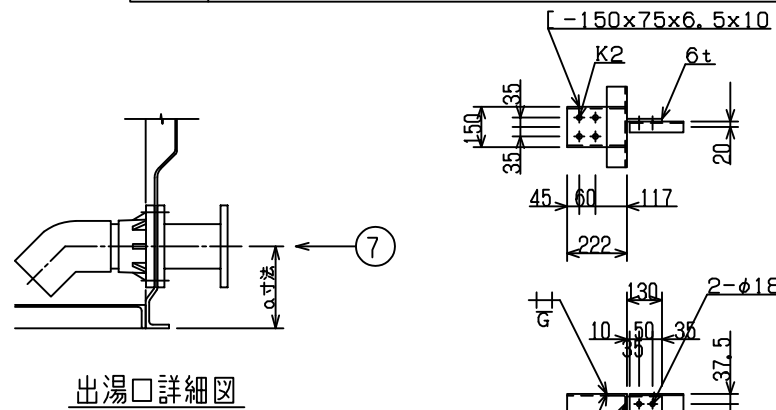
平 架 台 図
※鋼材の接続は基礎で行うこと



アンカーボルト位置図 1/50
() 内は基礎寸法

| | | | | | |
|--------|-----|-----|-----|-----|------|
| 出湯口、口径 | 40A | 50A | 65A | 80A | 100A |
| a寸法 | 180 | 190 | 200 | 200 | 210 |

| 部 材 表 | | | | |
|-------|-------------------------------------|-----------------------------|--|--|
| △ A | [-150x75x9x12.5] | [-150x75x6.5x10] | | |
| B | [-75x40x5x7] | | | |
| △ C | [-150x75x9x12.5] | [-150x75x6.5x10] | | |
| △ K1 | 8-φ14タンク据付ボルト孔(+指示M12) | | | |
| K2 | 16-φ19フレーム取付ボルト孔(+指示M16) | | | |
| K3 | ----- | | | |
| △ J | 6+φ-φ18アンカーボルト孔(+指示M16x185L 接着系SUS) | | | |



| | | | | | |
|------|----------|------|-----------|-----|-------------|
| 18 | | | | | |
| 17 | | | | | |
| 16 | | | | | |
| △ 15 | メンテ用給水口 | BC | 25A | 1 | 内ネジ |
| △ 14 | | | | | |
| 13 | 循環用吸湯口 | BC | 20A | 1 | 内ネジ |
| 12 | 循環用返湯口 | BC | 20A | 1 | 内ネジ |
| △ 11 | 温度センサー | BC | 20A | 1 | 内ネジ(ボックス付) |
| △ 10 | 圧力センサー | BC | 15A | 1 | 内ネジ(ボックス付) |
| 9 | 排水口 | BC | 40A | 1 | 内ネジ |
| 8 | カバー加/通気口 | PVC | 50A | 1 | 耐熱 内部ラップ管付 |
| 7 | 出湯口 | FC+N | | 1 | JIS10K |
| 6 | 給湯口 | FC+N | 40A | 1 | JIS10K |
| 5 | 電極座 | PVC | 50A | 1 | 耐熱 (PF2内ネジ) |
| 4 | 外はしご | STK | W375xP300 | 1 | 溶融亜鉛メッキ |
| 3 | 内はしご | PVC | W300xP300 | 1 | 耐熱 |
| 2 | マンホール | FRP | φ600 | 1 | 耐熱 |
| 1 | 本体 | FRP | | 1 | 耐熱 |
| 品番 | 名 称 | 材質 | 寸 法 | 数 量 | 備 考 |

| | | | |
|----------------|--|-----|--|
| 納入先 東芝キャリア(株) | | 基本図 | |
| 図番 ST45-0429-1 | | △ | |

| | | | | | |
|--|---|--------|-------------------------|----|-----|
| ■ 開放型耐熱FRPパネル貯湯槽 | △ | | | | |
| ■ 容量12.0m ³ 有効容量 m ³ | △ | 15,7,2 | 品番10,11 ボックス付追記 | 西川 | 照 査 |
| ■ 常時使用最高温度 80℃ | △ | 12,3,5 | K1削除,A・C鋼材変更,J数変更,⑤位置変更 | 宮野 | 検 図 |
| ■ 組立ボルト:溶融亜鉛メッキ仕様 | △ | 11,9,9 | ⑭保温用ヒーター口削除,⑮名称、口径変更 | 宮野 | |
| ■ 気相部 プラコート仕様 | | 日付 | 内 容 | 担当 | |
| ■ 架台:溶融亜鉛メッキ仕様「HDZ35」 | | | | | |