

東芝パッケージエアコン
ワイヤレスリモコン

(空冷インバータヒートポンプ式天井カセット形4方向吹出しタイプ)

【グリーン購入法適合】

冷房性能 (注1)	定格標準能力		kW	14.0 <3.1～16.0>		室内機	形 名		ROA-RP1601HX				
	顕 熱 比		-	0.74			外 装		シルギーシェード(マンセル1Y8.5/0.5)				
	冷房エネルギー消費効率		-	3.60			外形寸法	高 さ	mm	1,550			
	中間標準能力		kW	6.3				幅	mm	1,010			
	中間中温能力		kW	6.5				奥 行	mm	370			
	最小中温能力		kW	3.8			総 質 量		kg	104			
	定格標準能力		kW	16.0 <2.6～20.7>			圧 縮 機	形 式	全密閉形				
	暖房エネルギー消費効率		-	4.11				電 動 機	kW	3.10			
	中間標準能力		kW	7.2				極 数	4				
	暖房性能 (注1)	最小標準能力		kW	4.0		空 気 熱 交 換 器		フィンドチューブ				
最大低温能力		kW	16.5		冷 媒 制 御		(冷)	電子制御弁					
通 年 エ ネ ル ギ ー 消 費 効 率		(注6)					(暖)	電子制御弁					
APF2015 (JIS B 8616:2015)		-	6.1		送風装置	送 風 機	フロベラファン						
APF (JIS B 8616:2006)		-	5.7			標 準 風 量	m ³ /min	116.0					
冷暖平均エネルギー消費効率		-	3.86 / 3.86			電 動 機	kW	0.100+0.100					
電気特性 (注2)		電 源		(注3)	三相 200V 50/60 Hz		高 圧 ス イ ッ チ		MPa	-			
		消費電力	冷房	定格標準	kW	3.89 / 3.89		低 圧 ス イ ッ チ		MPa	-		
				中間標準	kW	1.05 / 1.05		保 護 装 置					
				中間中温	kW	0.938 / 0.938							
	最小中温			kW	0.448 / 0.448								
	暖房			定格標準	kW	3.89 / 3.89		ケ ー ス ヒ ー タ					
			中間標準	kW	1.17 / 1.17								
			最小標準	kW	0.622 / 0.622								
	最大低温		kW	5.73 / 5.73		定格騒音		音響パワーレベル	(冷)	dB	66		
	運 転 電 流	(暖)	A	11.9 / 11.9		(注10)	音圧レベル	(注9)	(暖)	dB	68		
11.9 / 11.9				(冷)	dB			49					
24.5 / 24.5				(注8)	(暖)			dB	51				
力 率			(冷)	%	94 / 94	設計圧力		高 圧 部	MPa	4.15			
始 動 電 流			(暖)	A	94 / 94	低 圧 部		MPa	2.21				
冷媒・出荷時封入量			- / -	kg		R32・3.10							
室外機	形 名		AIU-RP1601H		冷媒追加不要の最大実長		m	30					
	外 装		シルバー(溶融亜鉛メッキ鋼板)		冷 媒 追 加 量		g/m	35					
	外形寸法	高 さ	mm	319	冷媒配管	室外機・室内ユニット間		mm	ガス側：φ15.9 液側：φ9.5				
		幅	mm	840									
		奥 行	mm	840									
	総 質 量		kg	25									
	空 気 熱 交 換 器		フィンドチューブ										
	防 音 ・ 断 熱 材		発泡ポリスチレン										
	送風装置	送 風 機	風 量	(注11)	m ³ /min	ターボファン	電 動 機	急/強+/強/弱+/弱	37.5 / 33.0 / 29.5 / 24.0 / 21.5				
									0.130				
エ ア フ ィ ル タ		天井パネルに付属		電源	漏 電 遮 断 器		(注12)	30A、30mA 0.1sec以下					
運 転 調 整 装 置		(注4)	ワイヤレスリモコンスイッチ		手元開閉器	開 閉 器 容 量	A	30					
ド レ ン ロ 径 (呼び径)		25(塩ビ管)				ヒ ュ ー ズ	A	30					
ユニット	騒音値	音響パワーレベル	(注7)	dB(A)	63 / 60 / 57 / 54 / 51		配 線 用 遮 断 器	A	30				
					音圧レベル	(注8)		dB(A)	48 / 45 / 42 / 39 / 35		電 源 配 線	20m以下	燃線5.5mm ²
									急/強+/強/弱+/弱	50m以下		燃線14mm ²	
	電 熱 装 置		取付不可			計							
	形 名		RBC-U41PG(W)(I)(N)(K)										
	外 装		(W):グランホワイト(マンセル5PB9/1) (I):マースブラウン(マンセル8.6YR6.7/3.4) (N):アポログレー(マンセル4.5B6.5/0.5) (K)コスミックブラック(マンセルN1)										
	外形寸法	高 さ	mm	30	連絡線	室外機・室内ユニット間	75 m以下	単線1.6mm×3本					
		幅	mm	950									
		奥 行	mm	950									
	総 質 量		kg	5.0									

(注1) 冷暖房能力は、JIS B 8615-1条件によります。
< > 内は能力範囲を示します。

(注2) 電気特性は、JIS B 8615-1条件によります。

(注3) 電源電圧は、変動があった場合でも±10%を超えないようにしてください。

(注4) 天井パネル・ワイヤレスリモコンスイッチは別売部品です。

(注6) 経済産業省告示213号「エアコンディショナーの性能の向上に関する製造事業者等の判断基準等」
(通称：省エネ法基準値)における通年エネルギー消費効率は、「APF (JIS B 8616:2006)」が適用されます。

(注7) 音響パワーレベルは、JIS C 9815-2 に基づいた値です。

(注8) 音圧レベルはJIS B 8616:2006に基づいた値です。

(注9) 音響パワーレベルは、JIS C 9815-1 に基づいた値です。

(注10) 定格騒音は、音響パワーレベルの値です。

(注11) 標準風量は「急」です。

(注12) 漏電遮断器が地絡保護専用の場合には手元開閉器+ヒューズ、または配線用遮断器を設けてください。漏電遮断器は、高調波対応品を使用してください。

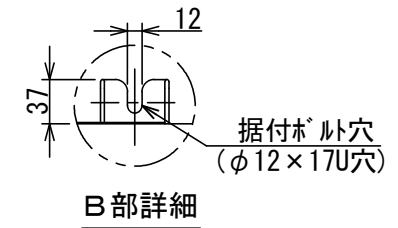
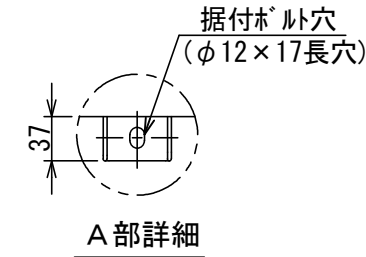
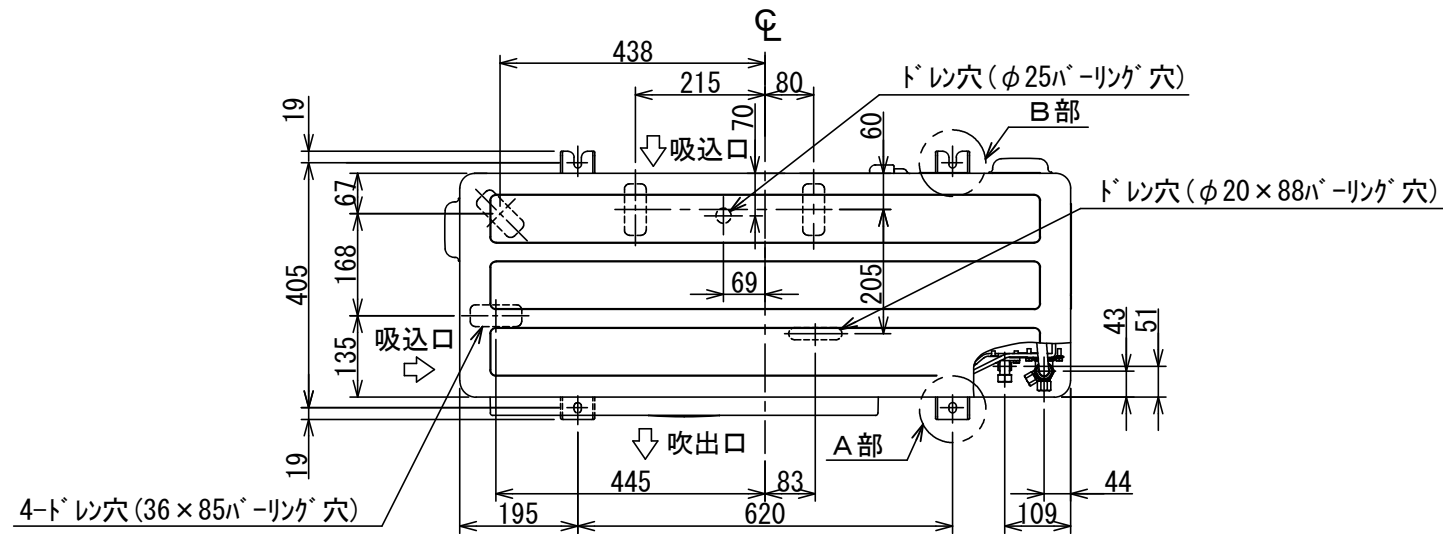
(注13) 各線径での最大こう長は下記参照願います。

線 径	電源線こう長 (最大)
単線1.6mm	-
単線2.0mm	11
燃線3.5mm ²	12
燃線5.5mm ²	20
燃線8.0mm ²	28
燃線14.0mm ²	50
燃線22.0mm ²	79
燃線38.0mm ²	-

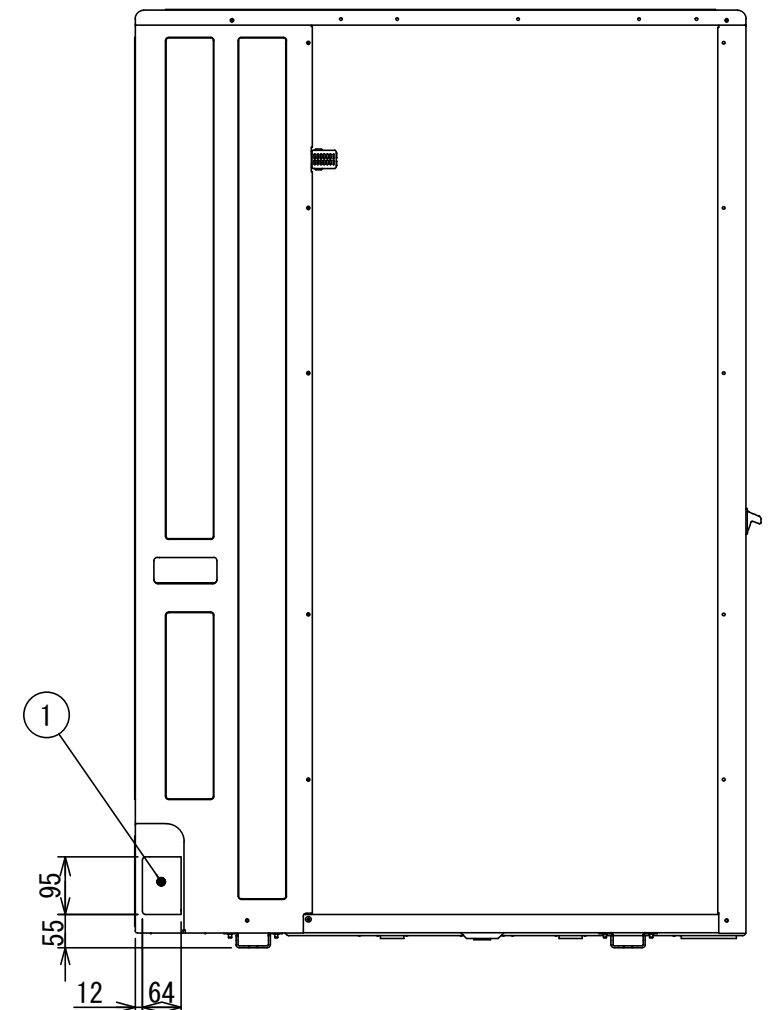
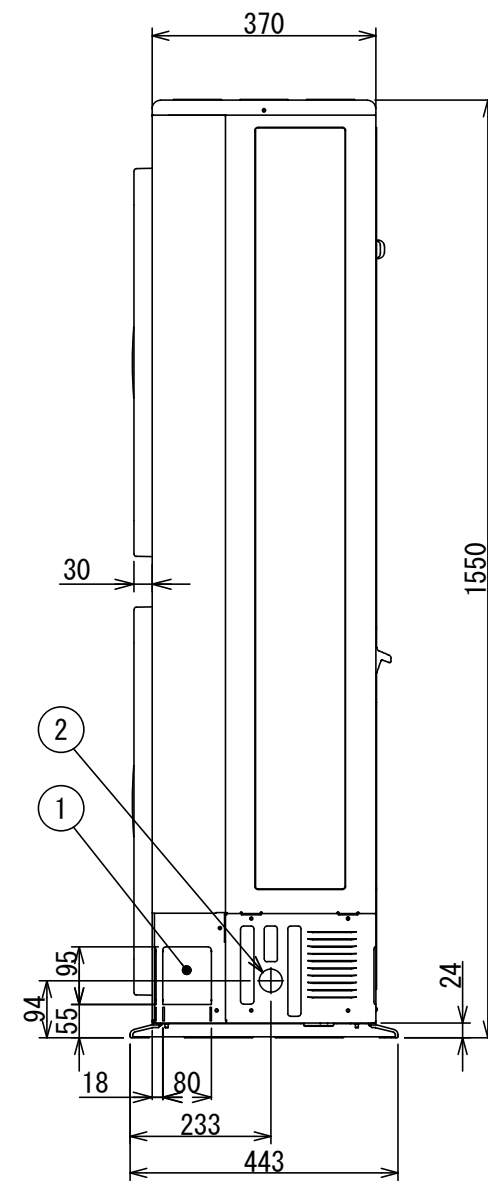
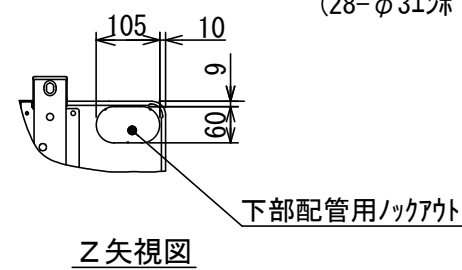
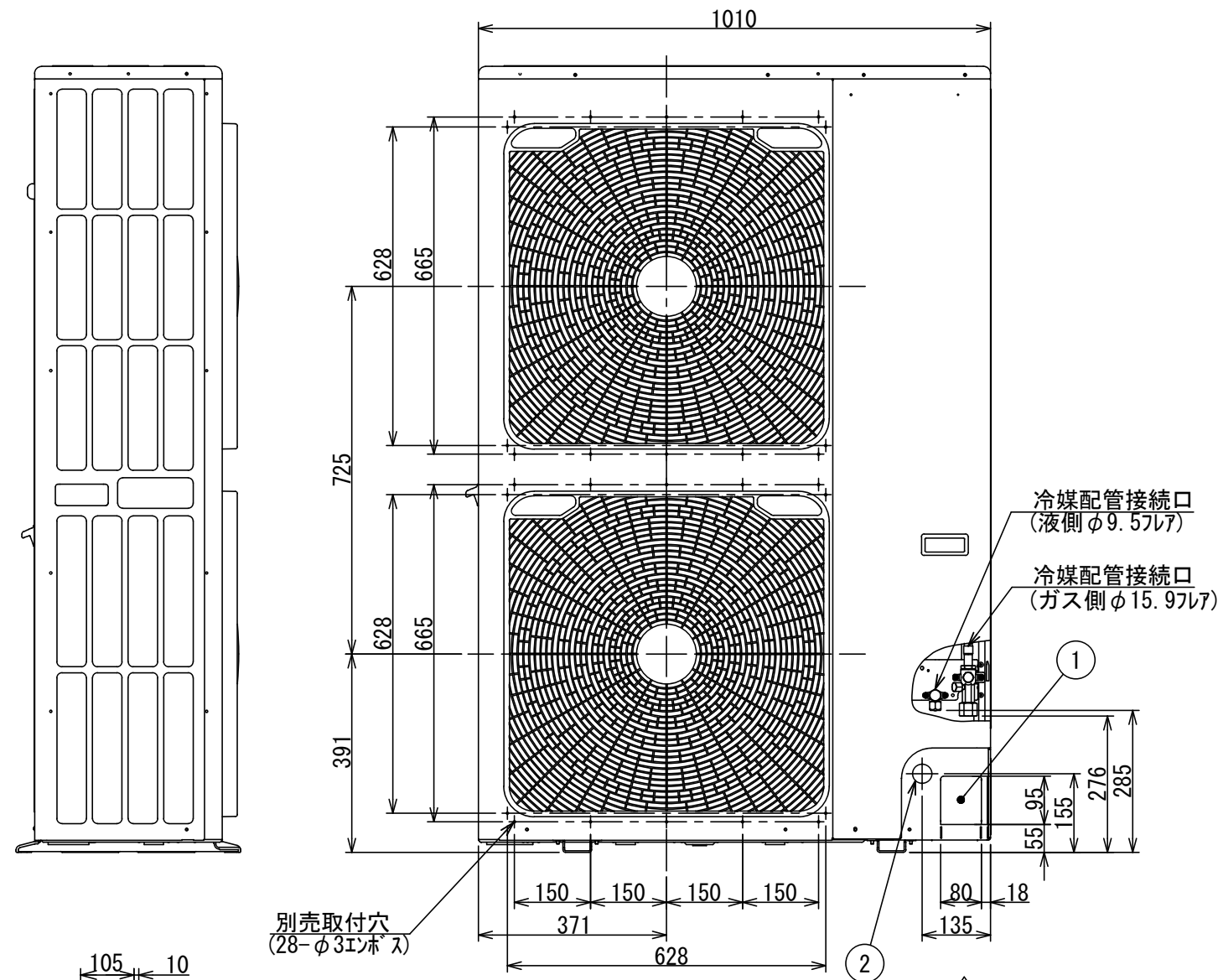


- 注) 1. 〇は端子板を示します。
2. 破線、一点鎖線は現地配線を示します。
3. 室外機、室内ユニットの内部配線は、各々の機種
の配線図を参照してください。
4. リモコン配線には極性がないので、室内ユニット
端子板A, Bへの接続は逆になってもかまいません。

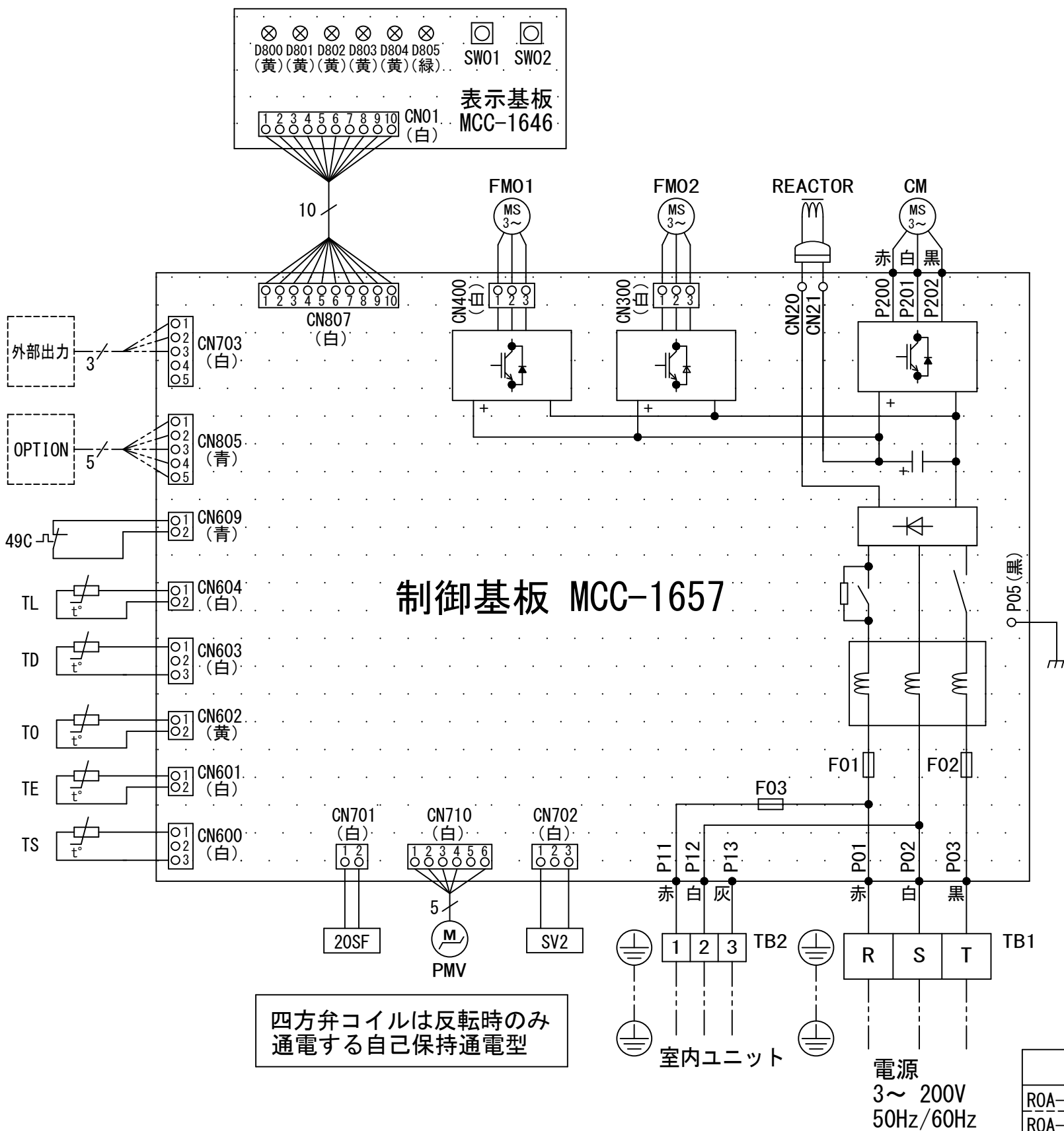
図 番	T25G1702	03	図 法
		214	
品 名	東芝パッケージエアコン外部結線図 (ワイヤレスシングルタイプ)	尺 度	単 位
形 名	東芝キャリア株式会社		



	名 称	記 事
①	冷媒配管取出口 室内外接続線取出口	—
②	電源取入穴	φ38/ツクアト穴



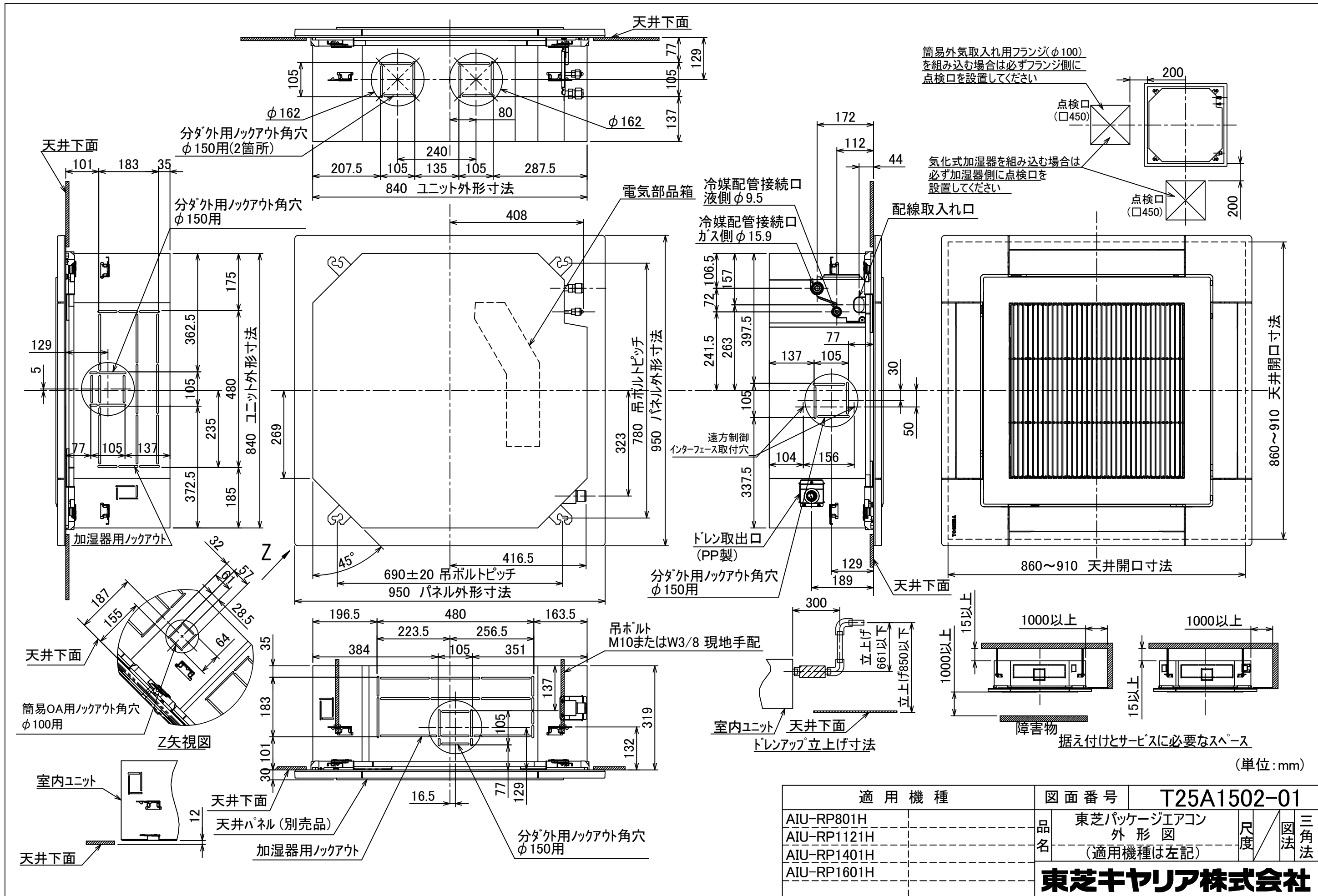
適 用 機 種			図 面 番 号		T26C1502-01		
ROA-RP1121HX	ROA-RP1401HX	ROA-RP1601HX	品 名	東芝パッケージエアコン	尺 度	図 法	
ROA-RP1121HXZ	ROA-RP1401HXZ	ROA-RP1601HXZ		外 形 図			
ROA-RP1121HXZG	ROA-RP1401HXZG	ROA-RP1601HXZG		(適用機種は左記)			
ROA-RP1121HXPG	ROA-RP1401HXPG	ROA-RP1601HXPG					
東芝キヤリア株式会社							



記号	品 名
20SF	四方弁コイル
49C	圧縮機バイメタルサーモ
CM	圧縮機
F01	FUSE (メイン電源用)
F02	30A/AC250V
F03	FUSE (室内-室外渡り保護用)
	T10A/AC250V
FM01	ファンモータ (上)
FM02	ファンモータ (下)
REACTOR	リアクタ
PMV	電子制御弁コイル
SV2	二方弁コイル
TB1	端子台 (電源)
TB2	端子台 (室内-室外接続用)
TD	配管温度センサ (吐出)
TE	熱交センサ 1
TL	熱交センサ 2
TO	外気温度センサ
TS	配管温度センサ (吸込)

1. 二点鎖線は現地配線、破線は別売付属品を示します。
2. □□は端子台、—○—は接続端子、□□はプリント基板のコネクタを示します。
3. ⊕は保護アースを示します。
4. □□□□はプリント基板を示します。

適用機種			図面番号		T26D1503-01		
ROA-RP1121HX	ROA-RP1401HX	ROA-RP1601HX	品名	東芝パッケージエアコン 配線図 (適用機種は左記)	尺度	図法	東芝キヤリア株式会社
ROA-RP1121HXZ	ROA-RP1401HXZ	ROA-RP1601HXZ					
ROA-RP1121HXZG	ROA-RP1401HXZG	ROA-RP1601HXZG					
ROA-RP1121HXPG	ROA-RP1401HXPG	ROA-RP1601HXPG					





注) この天井パネルは、複数台設置時の吸込グリルの格子の方向合わせや、アジャスタコーナーキャップ部の社名表示の位置をお客様の要望により下図のように変更することができます。ただし、別売ワイヤレス受信キットとスマート人感センサーキットの取り付け位置はユニット本体のドレン配管部の対角コーナーのみとなっています。指定位置以外に取り付けた場合は、別売ワイヤレス受信キット、スマート人感センサーキットの故障の原因となります。



形名	RBC-U41PG (W)	RBC-U41PG (C)	RBC-U41PG (N)	RBC-U41PG (K)	RBC-UP41PG (W)
適用機種 (室内ユニット)	AIU-AP407H~AP1607H, AIU-RP801H~RP1601H AIU-RP403H~RP1603H, MMU-AP287H~AP1607H MMU-UP281H~UP1601H				
品名	標準パネル(カラーバリエーション)				オイルガードパネル
外装	色	グランホワイト	マーズブラウン	アポログレー	コスミックブラック
	マンセルNo.	5PB 9/1	8. 6YR6. 7/3. 4	4. 5B6. 5/0. 5	N1
	材質	PS樹脂			
製品質量		5kg			
付属フィルター集塵効率 (質量法)		12%			
		50%			

(単位 : mm)

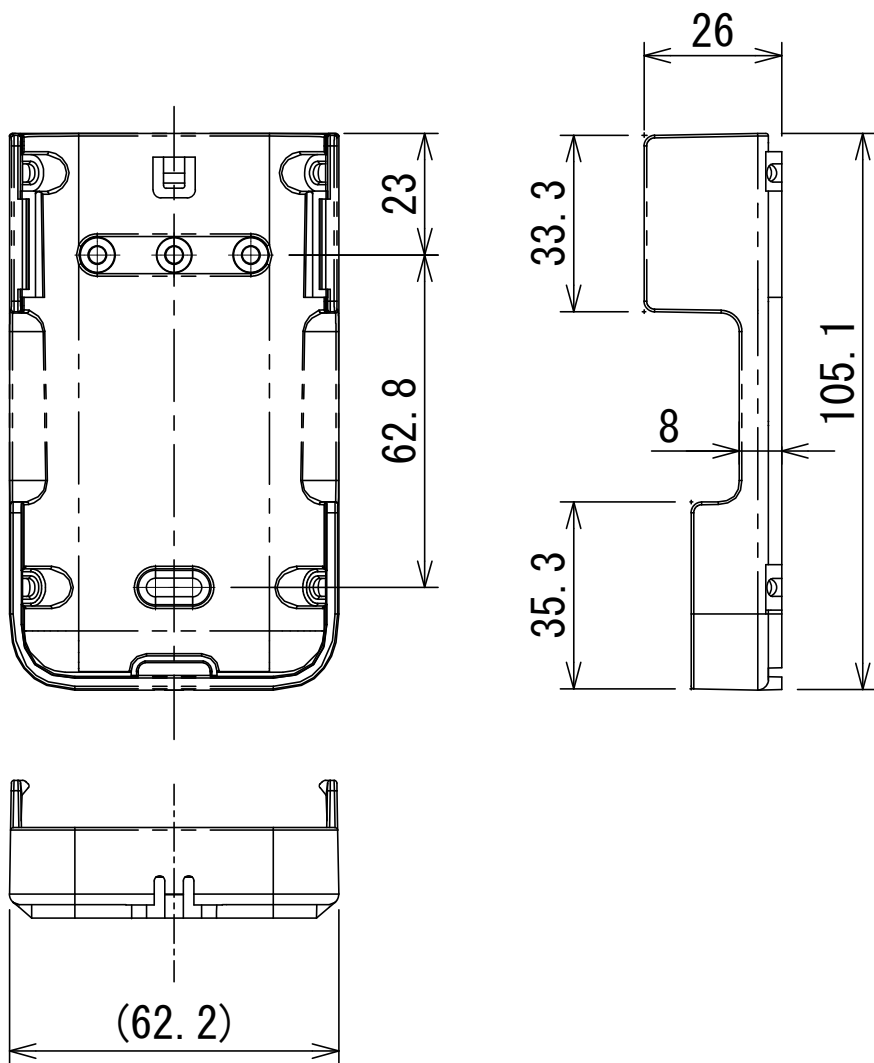
適 用 機 種		図 面 番 号		T24H1405-04			
RBC-U41PG (W)		品 名	東芝パッケージエアコン用別売部品 外 形 図 標準パネル, オイルガードパネル	尺度	図法	三角法	
RBC-U41PG (C)							
RBC-U41PG (N)							
RBC-U41PG (K)							
RBC-UP41PG (W)							
東芝キヤリア株式会社							

T24H1405-07

ワイヤレスリモコン寸法図



リモコンホルダー（付属）寸法図



リモコン単品形名	製品形名	本体色
WX-TA01GJ	RBC-ATX41	フルムーンホワイ

適用機種		図面番号		T29E1406-02			
RBC-ATX41		品名	東芝パッケージエアコン用別売部品	尺度	図法	三角法	
			外形図				
			ワイヤレスリモコンキット				
東芝キヤリア株式会社							