

東芝パッケージエアコン

(空冷インバータヒートポンプ式天井埋込形ビルトインタイプ)

(50/60Hz)

冷房性能 (注1)	定格冷房標準能力		kW	10.0 < 3.1 ~ 11.2 >		
	顕 熱 比		-	0.76		
	定格冷房標準エネルギー消費効率		-	3.03		
	中間冷房標準能力		kW	4.6		
暖房性能 (注1)	中間冷房中温能力		kW	4.8		
	最小冷房中温能力		kW	3.5		
	定格暖房標準能力		kW	10.0 < 2.6 ~ 12.5 >		
	定格暖房標準エネルギー消費効率		-	4.08		
通年エネルギー消費効率 (注4)	中間暖房標準能力		kW	4.6		
	最小暖房標準能力		kW	3.0		
	最大暖房低温能力		kW	11.2		
	APF2015 (JIS B 8616 : 2015)		-	5.4 / 5.4		
APF (JIS B 8616 : 2006)		-	5.1			
冷暖平均エネルギー消費効率		-	3.56 / 3.56			
電気特性 (注1)	電 源		(注2)	三相 200V 50/60 Hz		
	消費電力	冷房	定格冷房標準	kW	3.30 / 3.30	
			中間冷房標準	kW	0.880 / 0.880	
			中間冷房中温	kW	0.780 / 0.780	
			最小冷房中温	kW	0.485 / 0.485	
	暖房	定格暖房標準	kW	2.45 / 2.45		
		中間暖房標準	kW	0.800 / 0.800		
		最小暖房標準	kW	0.520 / 0.520		
		最大暖房低温	kW	4.29 / 4.29		
	運 転 電 流		(冷) (暖) (最大)	A	10.2 / 10.2 7.60 / 7.60 19.2 / 19.2	
力 率		(冷) (暖)	%	93 / 93 93 / 93		
始 動 電 流		A	- / -			
室内機 (注1)	形 名		AID-AP1125BH			
	外 装		シルバー(溶融亜鉛メッキ鋼板)			
	外形寸法	高 さ	mm	320		
		幅	mm	1,350		
		奥 行	mm	800(+75)		
	総 質 量		kg	51		
	空 気 熱 交 換 器		フィンチューブ			
	防 音 ・ 断 熱 材		難燃性ポリエチレンフォーム ・ ポリフネン			
	送風装置	送 風 機	シロッコファン			
		風 量	(注7)	m³/min	27.0 / 23.5 / 20.0	
ユニット 二ツト	急 / 強 / 弱					
	電 動 機		kW	0.120		
	エ ア フ ィ ル タ		室内ユニットに付属			
	運 転 調 整 装 置		(注3)	リモコンスイッチ		
	ド レ ン ロ 径 (呼び径)		25(塩ビ管)			
	定格騒音(音響パワーレベル)		(注5)	57 / 54 / 51		
	急 / 強 / 弱					
	運転音(音圧レベル)		(注6)	42 / 39 / 36		
	急 / 強 / 弱					
	電 熱 装 置 (補 助 電 気 ヒ ー タ)		取付不可			
室外機 (注1)	形 名		ROA-AP1127H			
	外 装		シルキーシェード(マンセル1Y8.5/0.5)			
	外形寸法	高 さ	mm	1,050		
		幅	mm	1,010		
		奥 行	mm	370		
	総 質 量		kg	86		
	圧 縮 機	形 式	全密閉形			
		圧縮機用電動機定格出力	kW	1.70		
	極 数		4			
	空 気 熱 交 換 器		フィンチューブ			
外機 (注1)	冷 媒 制 御		(冷) (暖)	電子制御弁 電子制御弁		
	送風装置	送 風 機	プロペラファン			
		標 準 風 量	m³/min	86.7		
		電 動 機	kW	0.100		
	高 圧 ス イ ッ チ		MPa	- -		
	低 圧 ス イ ッ チ		MPa	- -		
	保 護 装 置		吐出温度センサー 過電流センサー 圧縮機サーモ			
	ケ ー ス ヒ ー タ		W	-		
	定格騒音(音響パワーレベル)	(冷)	dB	72		
		(注5) (暖)	dB	74		
機配管 (注1)	運転音(音圧レベル)		(冷) (注6) (暖)	dB	54 56	
	I P コード		I P X 4			
	設 計 圧 力	高 圧 部	MPa	4.15		
		低 圧 部	MPa	2.21		
	冷 媒 ・ 出 荷 時 封 入 量		kg	R410A ・ 2.90		
	冷 媒 追 加 不 要 の 最 大 実 長		m	30		
	冷 媒 追 加 量		g/m	40		
	室 外 機 ・ 室 内 ユ ニ ッ ト 間		mm	ガス側：φ15.9 液側：φ9.5		
	最 大 実 長		m	50		
	最 大 落 差		m	室外機が上の場合 : 30 室外機が下の場合 : 30		
電源 (注1)	漏 電 遮 断 器		(注8)	30A、30mA 0.1sec以下		
	手元開閉器	開 閉 器 容 量	A	30		
		ヒ ュ ー ズ	A	30		
	配 線 用 遮 断 器	A		30		
	電 源 配 線		線 径	電源線こう長(最大)		
			単線1.6mm	- / -		
			単線2.0mm	- / -		
			燃線3.5mm ²	16 / 16		
			燃線5.5mm ²	25 / 25		
燃線8.0mm ²			36 / 36			
設計 (注1)	燃線14.0mm ²		64 / 64			
	燃線22.0mm ²		101 / 101			
	燃線38.0mm ²		- / -			
	連 絡 線	室 外 機 ・ 室 内 ユ ニ ッ ト 間	75 m以下	単線1.6mm×3本		
	リ モ コ ン コ ー ド					
			(500mまで)	VCTF0.5-2.0mm2 2芯 など		

(注1) 冷房・暖房性能および電気特性は、JIS B 8616 : 2015による温度条件、基準配管《配管相当長7.5m(P40~P63形は5m)、落差0m)のときの値です。
く 〉内は能力範囲を示します。

(注2) 電源電圧は、変動があった場合でも±10%を超えないようにしてください。

(注3) リモコンスイッチは別売部品です。
リモコンコード配線長は『リモコン外形図』を参照してください。

(注4) 経済産業省告示213号「エアコンディショナーの性能の向上に関する製造事業者等の判断基準等」
(通称：省エネ法基準値)における通年エネルギー消費効率は、「APF (JIS B 8616 : 2006)」が適用されます。

(注5) 定格騒音(音響パワーレベル)は、JIS B 8616 : 2015に基づいた値です。

(注6) 運転音(音圧レベル)は、JIS B 8616 : 2015に基づいた値です。

(注7) 定格風量は「急」です。

(注8) 漏電遮断器が地絡保護専用の場合には手元開閉器+ヒューズ、または配線用遮断器を設けてください。漏電遮断器は、高調波対応品を使用してください。

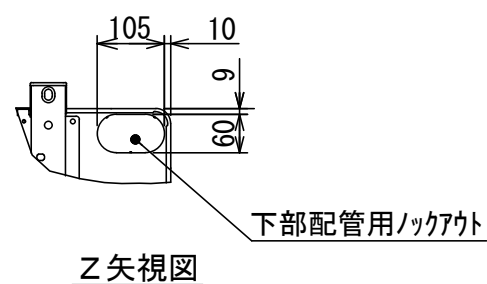
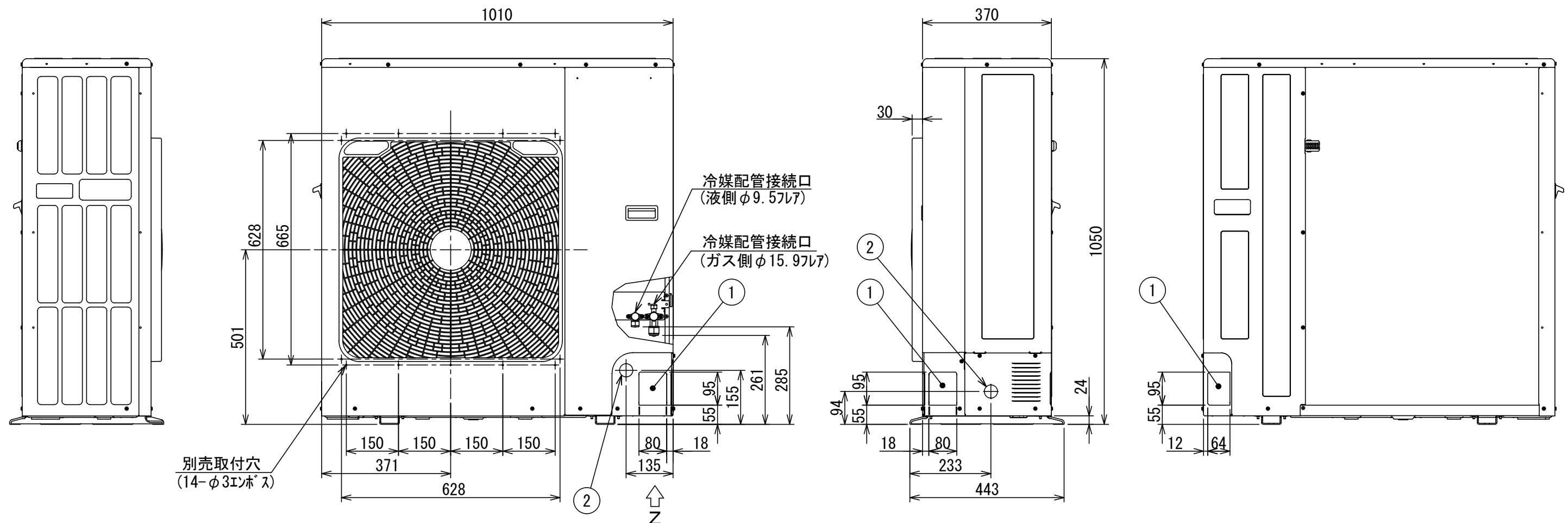


- 注) 1. ◎ は端子板を示します。
 2. 破線、一点鎖線は現地配線を示します。
 3. 室外機、室内ユニットの内部配線は、各々の機種の配線図を参照してください。
 4. リモコン配線には極性がないので、室内ユニット端子板A, Bへの接続は逆になってもかまいません。

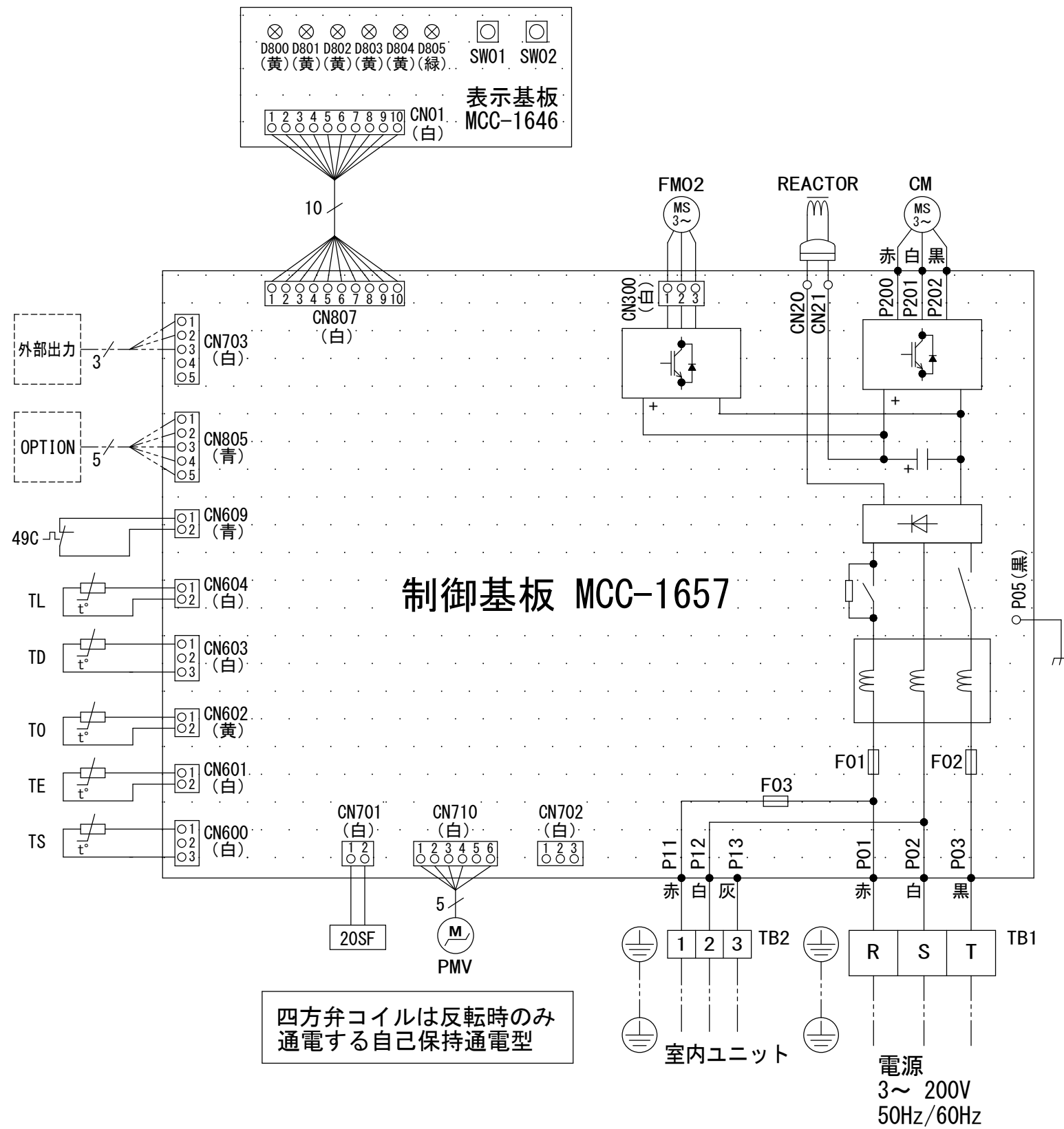
適用機種		図面番号		T25G0702-02		
AIU-AP**H	AID-AP**H, H-1	品名	東芝パッケージエアコン シングルタイプ 外部結線図	尺度	図法	
AIC-AP**H, H-1	AIK-AP**H					
AIU-AP**WH	AIC-AP**PH					
AIU-AP**SH, SH-1						
AID-AP**BH, BH-1						
東芝キヤリア株式会社						



	名 称	記 事
①	冷媒配管取出口 室内外接続線取出口	ノックアウト穴
②	電源取入穴	φ38ノックアウト穴



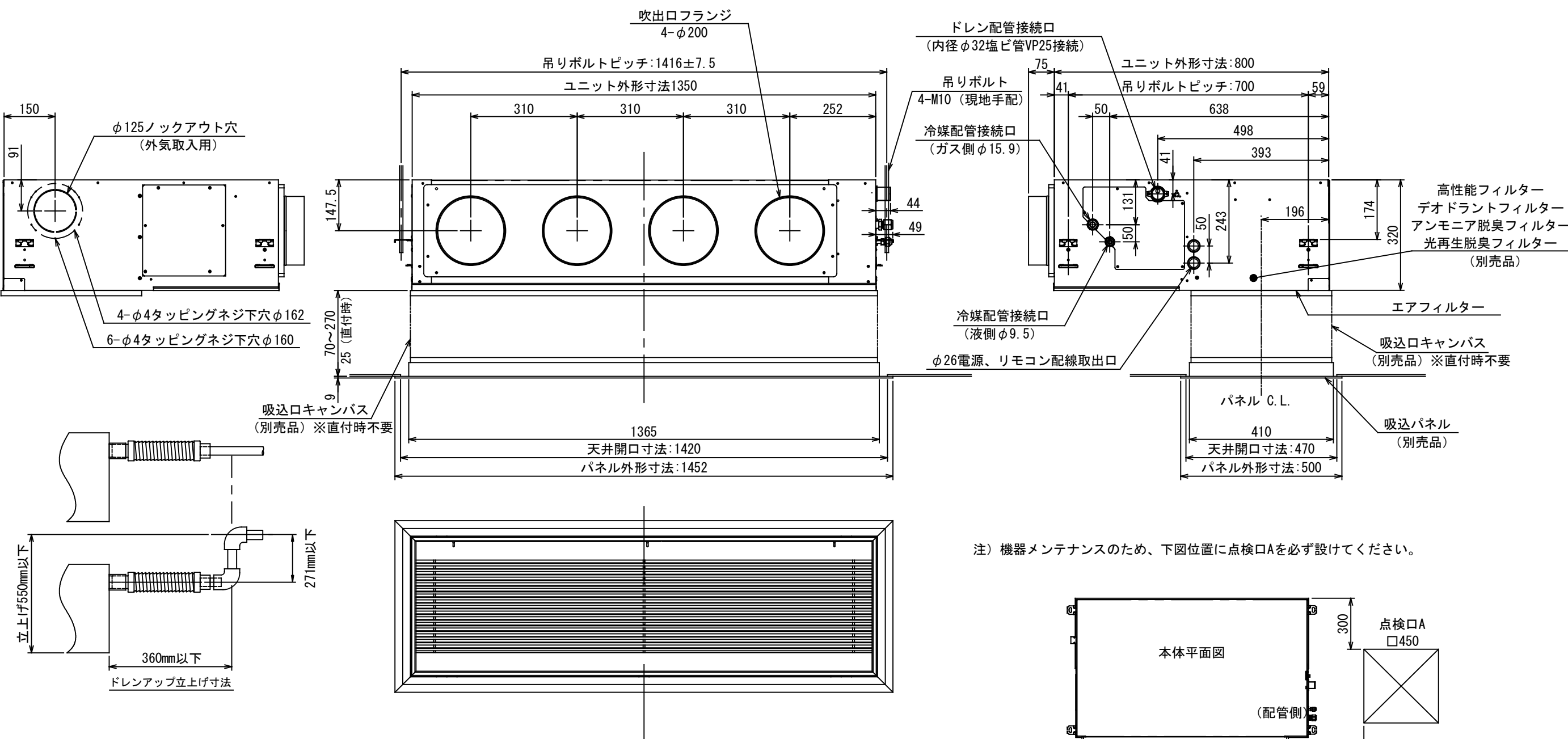
適 用 機 種			図 面 番 号		T26C1503-01				
ROA-AP1127H	ROA-AP1407H	ROA-AP1607H	品 名	東芝パッケージエアコン 外 形 図			尺 度	図 法	三 角 法
ROA-AP1127HZ	ROA-AP1407HZ	ROA-AP1607HZ		(適用機種は左記)					
ROA-AP1127HZG	ROA-AP1407HZG	ROA-AP1607HZG							
ROA-AP1127HPG	ROA-AP1407HPG	ROA-AP1607HPG							
			東芝キャリア株式会社						



記号	品 名
20SF	四方弁コイル
49C	圧縮機バイメタルサーモ
CM	圧縮機
F01	FUSE (メイン電源用)
F02	30A/AC250V
F03	FUSE (室内-室外渡り保護用)
	T10A/AC250V
FM02	ファンモータ
REACTOR	リアクタ
PMV	電子制御弁コイル
TB1	端子台 (電源)
TB2	端子台 (室内-室外接続用)
TD	配管温度センサ (吐出)
TE	熱交センサ 1
TL	熱交センサ 2
T0	外気温度センサ
TS	配管温度センサ (吸込)

1. 二点鎖線は現地配線、破線は別売付属品を示します。
2. □ は端子台、—○— は接続端子、□○ はプリント基板のコネクタを示します。
3. ⊕ は保護アースを示します。
4. ... はプリント基板を示します。

適 用 機 種			図 面 番 号		T26D1506-01		
ROA-AP1127H	ROA-AP1407H	ROA-AP1607H	品 名	東芝パッケージエアコン 配 線 図		尺 度	図 法
ROA-AP1127HZ	ROA-AP1407HZ	ROA-AP1607HZ		(適用機種は左記)			
ROA-AP1127HZG	ROA-AP1407HZG	ROA-AP1607HZG					
ROA-AP1127HPG	ROA-AP1407HPG	ROA-AP1607HPG					
東芝キヤリア株式会社							



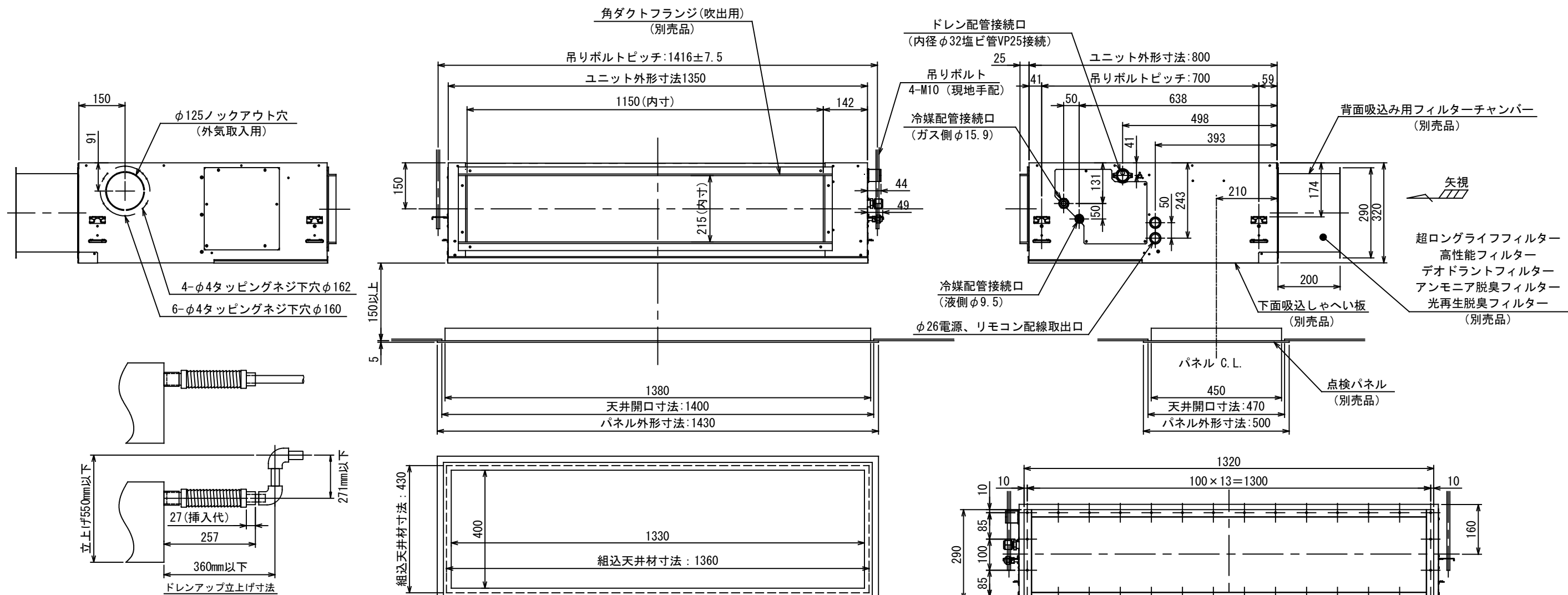
注) 機器メンテナンスのため、下図位置に点検口Aを必ず設けてください。

組合 せ 別 売 部 品	形 名	RBC-UD1401P (W)
	外 装	(W) :ムーンホワイト(マニエル:2.5GY9.0/0.5)
	高さ×幅×奥行(mm)	9×1452×500
	総 質 量(kg)	7
	吸込口キャンパス	TBC-CA1401B

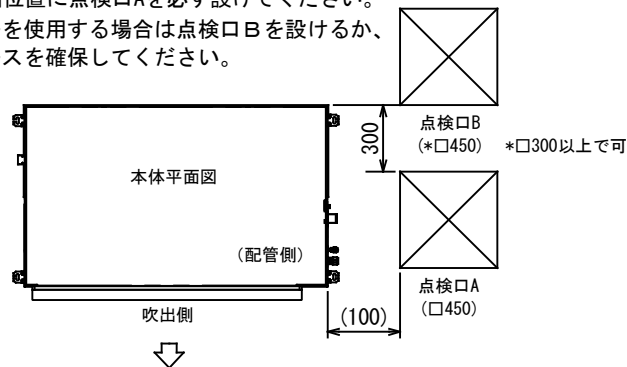
(注) 高性能フィルター、デオドラントフィルター、アンモニア脱臭フィルター、光再生脱臭フィルターの同時使用はできません。
上記フィルター使用時には、エアコン付属のエアフィルターを併用してください。

【下面吸込方式】

図 番	T25A1009-AID-AP1125BH	03	図 法
		215	三角法
品 名	東芝パッケージエアコン外形図 (天井埋込形ビルトインタイプ) (1/4)	尺 度	単 位
		／	m m
形 名	AID-AP1125BH	東芝キャリア株式会社	



注) 機器メンテナンスのため、下図位置に点検口Aを必ず設けてください。
背面吸込フィルターチャンバーを使用する場合は点検口Bを設けるか、
これに相当するサービスペースを確保してください。

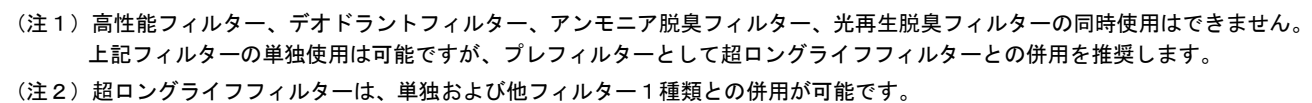
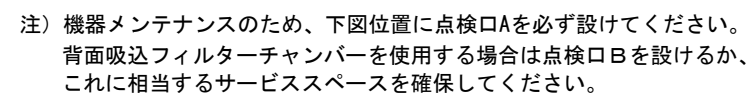


(注1) 高性能フィルター、デオドラントフィルター、アンモニア脱臭フィルター、光再生脱臭フィルターの同時使用はできません。
上記フィルターの単独使用は可能ですが、プレフィルターとして超ロングライフフィルターとの併用を推奨します。
(注2) 超ロングライフフィルターは、単独および他フィルター1種類との併用が可能です。

組合 せ別 売部 品	点検 パネ ル	形 名	TCB-TD1401P(W)
		外 装	(W) : ムーンホワイト(マンセル: 2. 5GY9. 0/0. 5)
		高さ×幅×奥行(mm)	5×1430×500
		背面チャンバ(フィルター枠)	TCB-FCB1401B
		角ダクトフランジ(吹出用)	TCB-FL1251BS
		下 面 し ゃ へ い 板	TCB-SB1401BFC

【背面吸込方式(角ダクト)】

図 番	T25A1009-AID-AP1125BH	03	図 法
		215	三角法
品 名	東芝パッケージエアコン外形図 (天井埋込形ビルトインタイプ) (3/4)	尺 度	単 位
			m m
形 名	AID-AP1125BH	東芝キャリア株式会社	



【背面吸込方式(丸ダクト)】

図 番	T25A1009-AID-AP1125BH		03	図 法
			215	三角法
品 名	東芝パッケージエアコン外形図 (天井埋込形ビルトインタイプ) (4/4)		尺 度	単 位
				m m
形 名	AID-AP1125BH	東芝キヤリア株式会社		

1. 破線は現地配線、一点鎖線は別売付属品を示します。
2. □□ は端子台、—○— は接続端子、
○□○ はプリント基板上のコネクタを示します。
3. ⊕は保護アースを示します。
4. はプリント基板を示します。
5. 加湿器を取付ける時は別売の気化式加湿器に内蔵の
リレーボックスから出ているコネクタをCN66に、
付属の短絡コネクタをCN70に接続して下さい。

記 号	品 名
CN**	コネクタ
DM	ドレンポンプ用電動機
F301, 302	ヒューズ
FM	送風用電動機
FS	フロートスイッチ
RY302	ドレンポンプ制御リレー
TA	室温センサ
TB01, 02	ターミナルブロック
TC, TCJ	熱交センサ
別売品	
23Hu	湿度調節器(現地手配)
43Hu	加湿器制御リレー
HA	JEMA標準HA端子-A
Hu	加湿器



図番	T25B1004-AID-AP1125BH	03	図法
品名	東芝パッケージエアコン配線図 (天井埋込形ビルトインタイプ)	215	尺 度 単 位
形名	AID-AP1125BH	東芝キャリア株式会社	

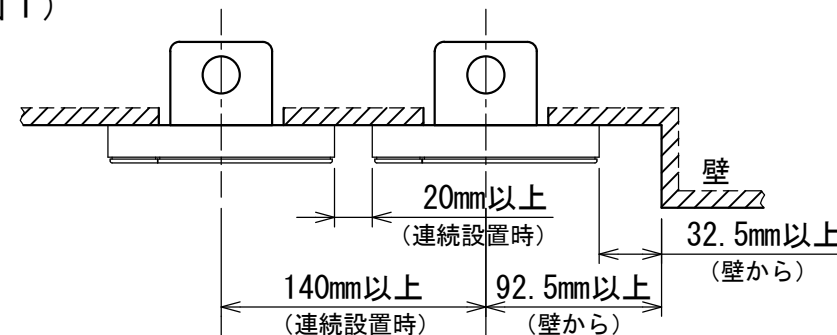


お願い)
配線を埋込まれる場合は、JIS-C8340
1個用スイッチボックス(カバーなし)
又は、2個用スイッチボックス(カバーなし)
を現地手配し、埋込んでください。

連続設置の場合の取付方法

リモコンを壁面に取付ける場合は、図1・図2・図3の
取付け方法を守ってください。

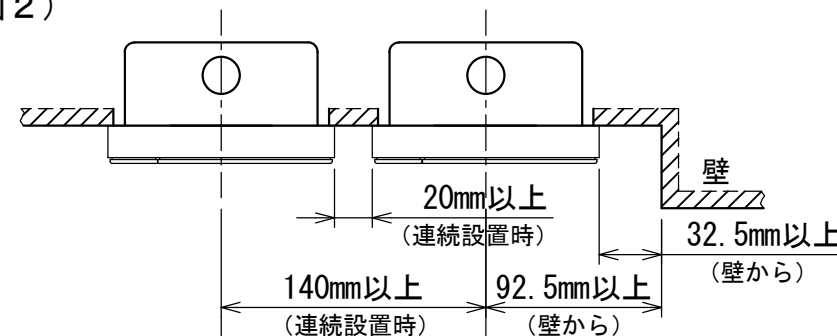
(図1)



リモコン線引出し口

JIS C8340
1個用スイッチボックス
(カバーなし)

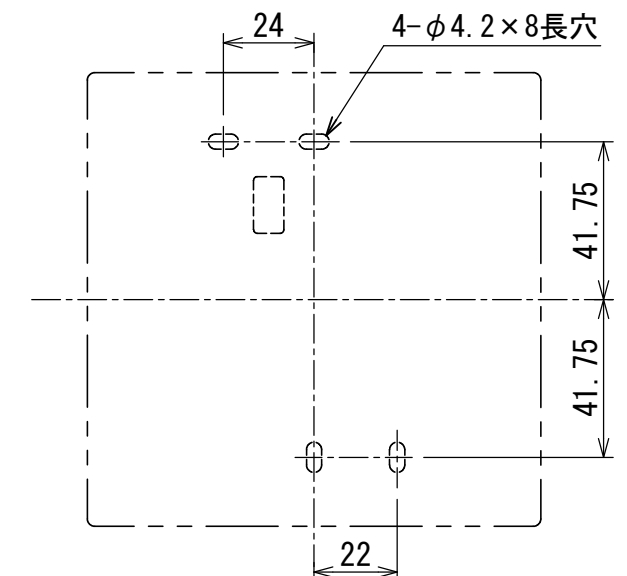
(図2)



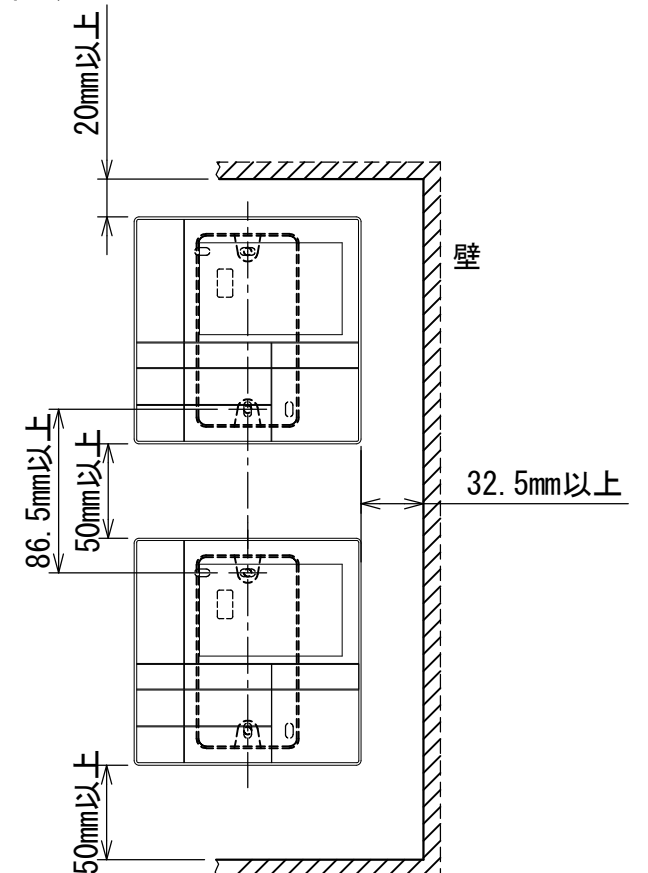
リモコン線引出し口

JIS C8340
2個用スイッチボックス
(カバーなし)

<リモコン取付け寸法>



(図3)



リモコン配線とリモコン渡り線

リモコン配線(通信線)とAC100V/200Vの配線を
直接接触させたり、同一電線管に収めること
はできません。ノイズ等により、制御系統に
異常が生じる恐れがあります。

※ご使用のリモコンによって異なります。

線種	VCTF: 0.3mm ² × 2			VCTF: 0.5mm ² ~ 2.0mm ² × 2		
	1リモコン	2リモコン	ワイヤレスとの 2リモコン	1リモコン	2リモコン	ワイヤレスとの 2リモコン
リモコン配線とリモコン 渡り配線の総配線長 (L+L1+L2+...Ln)	200mまで	120mまで	200mまで	500mまで	300mまで	400mまで
リモコン渡り配線の総配線長 (L1+L2+...Ln)	200mまで			200mまで		



適用機種		図面番号		T29E1405-01		
RBC-AMS53		品名	東芝パッケージエアコン用別売部品	尺度	図法	三角法
			外形図			
			ワイヤードリモコン			
		東芝キヤリア株式会社				

T29E1405-4Y