

東芝パッケージエアコン

(空冷インバータヒートポンプ式天井カセット形4方向吹出しタイプ)

【グリーン購入法適合】

冷房性能 (注1)	定格標準能力		kW	4.5 <1.2～5.0>		室内機	形名		ROA-AP506HSPG												
	顕熱比		-	0.80			外形寸法	外装		シルキーシェード(ワッセル1Y8.5/0.5)											
	冷房エネルギー消費効率		-	4.09				高さ	mm	550											
	中間標準能力		kW	2.1				幅	mm	780											
	中間中温能力		kW	2.2			奥行	mm	290												
	最小中温能力		kW	1.4			総質量	kg	40												
	定格標準能力		kW	5.0 <0.9～7.6>			圧縮機	形式		全密閉形											
	暖房エネルギー消費効率		-	4.67				電動機	kW	1.10											
	中間標準能力		kW	2.3				極数	4												
	暖房性能 (注1)	最小標準能力		kW	1.3		室外機	空気熱交換器		フィンチューブ											
最大低温能力		kW	5.8		冷媒制御			(冷)	電子制御弁												
通年エネルギー消費効率		(注6)			(暖)			電子制御弁													
APF2015 (JIS B 8616:2015)		-	6.8		送風装置	送風機		プロペラファン													
APF (JIS B 8616:2006)		-	6.1			標準風量		m³/min	40.0												
冷暖平均エネルギー消費効率		-	4.38 / 4.38			電動機		kW	0.043												
電気特性 (注2)		電源		(注3)	三相 200V 50/60 Hz			機	高圧スイッチ		MPa	-	-								
		消費電力	冷房	定格標準	kW	1.10 / 1.10			低圧スイッチ		MPa	-	-								
				中間標準	kW	0.339 / 0.339			保護装置												
				中間中温	kW	0.279 / 0.279															
	中間標準			kW	0.138 / 0.138																
	最小中温			kW	0.107 / 0.107																
	消費電力	暖房	定格標準	kW	1.07 / 1.07		ケースヒータ														
			中間標準	kW	0.352 / 0.352						W	-									
			最小標準	kW	0.193 / 0.193						定格騒音	(注10)	(冷)	dB	64						
			最大低温	kW	1.99 / 1.99						(注9)	(暖)	dB	65							
運転電流			(冷)	3.49 / 3.49		(注8)	(暖)	dB	45												
動作特性 (注2)	率	(冷)	%	91 / 91		冷媒・出荷時封入量	kg		R410A・1.40												
	始動電流	(暖)	A	91 / 91			冷媒追加不要の最大実長		m	20											
	形名		AIU-AP507H		冷媒追加量		g/m	20													
	外装		シルバー(溶融亜鉛メッキ鋼板)		冷媒配管																
	外形寸法	高さ	mm	256					冷媒配管	室外機・室内ユニット間		mm	ガス側：φ12.7 液側：φ6.4								
		幅	mm	840						最大実長	m	50									
		奥行	mm	840						最大落差	m	室外機が上の場合：30 室外機が下の場合：30									
	総質量	kg	20							電源配線											
	空気熱交換器		フィンチューブ		漏電遮断器		(注12)	15A、30mA 0.1sec以下													
	防音・断熱材		発泡ポリスチレン		電源配線		手元開閉器容量	A	15												
送風装置	送風機	ターボファン		ヒューズ		A	10														
	風量	(注11)	m³/min	17.5 / 16.5 / 15.0 / 13.5 / 12.5		配線用遮断器	A	10													
	電動機	kW	0.060			電源配線	20m以下	単線2.0mm													
エアフィルター (注4)	運転調整装置		(注4)	天井パネルに付属 リモコンスイッチ		電源配線	(注13)	50m以下	燃線5.5mm2												
	ドレン口径(呼び径)		25(塩ビ管)		電源配線																
	騒音値	音響パワーレベル	(注7)	dB(A)					47 / 46 / 44 / 43 / 42		20m以下		単線2.0mm								
		急/強+/強/弱+/弱	(注8)	dB(A)					32 / 31 / 29 / 28 / 26		50m以下		燃線5.5mm2								
		音圧レベル	(注8)	dB(A)					32 / 31 / 29 / 28 / 26		電源配線										
	急/強+/強/弱+/弱	(注8)	dB(A)	32 / 31 / 29 / 28 / 26					電源配線												
	電熱装置		取得不可		電源配線																
	形名		RBC-U41PG(W) (C) (N) (K)												電源配線						
	外装		(W):グランホワイト(マンセル5PB9/1) (C):マースブラウン(マンセル8.6YR6.7/3.4) (N):アポログレー(マンセル4.5B6.5/0.5) (K) コスミックブラック(マンセルN1)																電源配線		
	外形寸法	高さ	mm	30									電源配線								
幅		mm	950						電源配線												
奥行		mm	950		電源配線																
総質量	kg	5.0		電源配線																	
(注4)		5.0															電源配線				
電源配線	リモコンコード		(200mまで)										VCTFO.3mm2 2芯		電源配線						
	(500mまで)		VCTFO.5-2.0mm2 2芯 など						電源配線												
	リモコンコード		(200mまで)					VCTFO.3mm2 2芯					電源配線								
(500mまで)		VCTFO.5-2.0mm2 2芯 など		電源配線																	
リモコンコード		(200mまで)	VCTFO.3mm2 2芯					電源配線													
(500mまで)		VCTFO.5-2.0mm2 2芯 など															電源配線				
リモコンコード		(200mまで)	VCTFO.3mm2 2芯									電源配線									
(500mまで)		VCTFO.5-2.0mm2 2芯 など														電源配線					
リモコンコード		(200mまで)	VCTFO.3mm2 2芯		電源配線																
(500mまで)		VCTFO.5-2.0mm2 2芯 など		電源配線																	
リモコンコード		(200mまで)	VCTFO.3mm2 2芯						電源配線												
(500mまで)		VCTFO.5-2.0mm2 2芯 など											電源配線								
リモコンコード		(200mまで)	VCTFO.3mm2 2芯														電源配線				
(500mまで)		VCTFO.5-2.0mm2 2芯 など						電源配線													
リモコンコード		(200mまで)	VCTFO.3mm2 2芯		電源配線																
(500mまで)		VCTFO.5-2.0mm2 2芯 など		電源配線																	
リモコンコード		(200mまで)	VCTFO.3mm2 2芯									電源配線									
(500mまで)		VCTFO.5-2.0mm2 2芯 など														電源配線					
リモコンコード		(200mまで)	VCTFO.3mm2 2芯						電源配線												
(500mまで)		VCTFO.5-2.0mm2 2芯 など						電源配線													
リモコンコード		(200mまで)	VCTFO.3mm2 2芯		電源配線																
(500mまで)		VCTFO.5-2.0mm2 2芯 など		電源配線																	
リモコンコード		(200mまで)	VCTFO.3mm2 2芯										電源配線								
(500mまで)		VCTFO.5-2.0mm2 2芯 など										電源配線									
リモコンコード		(200mまで)	VCTFO.3mm2 2芯						電源配線												
(500mまで)		VCTFO.5-2.0mm2 2芯 など						電源配線													
リモコンコード		(200mまで)	VCTFO.3mm2 2芯		電源配線																
(500mまで)		VCTFO.5-2.0mm2 2芯 など		電源配線																	
リモコンコード		(200mまで)	VCTFO.3mm2 2芯										電源配線								
(500mまで)		VCTFO.5-2.0mm2 2芯 など										電源配線									
リモコンコード		(200mまで)	VCTFO.3mm2 2芯						電源配線												
(500mまで)		VCTFO.5-2.0mm2 2芯 など						電源配線													
リモコンコード		(200mまで)	VCTFO.3mm2 2芯		電源配線																
(500mまで)		VCTFO.5-2.0mm2 2芯 など		電源配線																	
リモコンコード		(200mまで)	VCTFO.3mm2 2芯										電源配線								
(500mまで)		VCTFO.5-2.0mm2 2芯 など										電源配線									
リモコンコード		(200mまで)	VCTFO.3mm2 2芯						電源配線												
(500mまで)		VCTFO.5-2.0mm2 2芯 など						電源配線													
リモコンコード		(200mまで)	VCTFO.3mm2 2芯		電源配線																
(500mまで)		VCTFO.5-2.0mm2 2芯 など		電源配線																	
リモコンコード		(200mまで)	VCTFO.3mm2 2芯										電源配線								
(500mまで)		VCTFO.5-2.0mm2 2芯 など										電源配線									
リモコンコード		(200mまで)	VCTFO.3mm2 2芯						電源配線												
(500mまで)		VCTFO.5-2.0mm2 2芯 など						電源配線													
リモコンコード		(200mまで)	VCTFO.3mm2 2芯		電源配線																
(500mまで)		VCTFO.5-2.0mm2 2芯 など		電源配線																	
リモコンコード		(200mまで)	VCTFO.3mm2 2芯										電源配線								
(500mまで)		VCTFO.5-2.0mm2 2芯 など										電源配線									
リモコンコード		(200mまで)	VCTFO.3mm2 2芯						電源配線												
(500mまで)		VCTFO.5-2.0mm2 2芯 など						電源配線													
リモコンコード		(200mまで)	VCTFO.3mm2 2芯		電源配線																
(500mまで)		VCTFO.5-2.0mm2 2芯 など		電源配線																	
リモコンコード		(200mまで)	VCTFO.3mm2 2芯										電源配線								
(500mまで)		VCTFO.5-2.0mm2 2芯 など										電源配線									
リモコンコード		(200mまで)	VCTFO.3mm2 2芯						電源配線												
(500mまで)		VCTFO.5-2.0mm2 2芯 など						電源配線													
リモコンコード		(200mまで)	VCTFO.3mm2 2芯		電源配線																
(500mまで)		VCTFO.5-2.0mm2 2芯 など		電源配線																	
リモコンコード		(200mまで)	VCTFO.3mm2 2芯										電源配線								
(500mまで)		VCTFO.5-2.0mm2 2芯 など										電源配線									
リモコンコード		(200mまで)	VCTFO.3mm2 2芯						電源配線												
(500mまで)		VCTFO.5-2.0mm2 2芯 など						電源配線													
リモコンコード		(200mまで)	VCTFO.3mm2 2芯		電源配線																
(500mまで)		VCTFO.5-2.0mm2 2芯 など		電源配線																	
リモコンコード		(200mまで)	VCTFO.3mm2 2芯										電源配線								
(500mまで)		VCTFO.5-2.0mm2 2芯 など										電源配線									
リモコンコード		(200mまで)	VCTFO.3mm2 2芯						電源配線												
(500mまで)		VCTFO.5-2.0mm2 2芯 など						電源配線													
リモコンコード		(200mまで)	VCTFO.3mm2 2芯		電源配線																
(500mまで)		VCTFO.5-2.0mm2 2芯 など		電源配線																	
リモコンコード		(200mまで)	VCTFO.3mm2 2芯										電源配線								

(注1) 冷暖房能力は、JIS B 8615-1条件によります。

< > 内は能力範囲を示します。

(注2) 電気特性は、JIS B 8615-1条件によります。

(注3) 電源電圧は、変動があった場合でも±10%を超えないようにしてください。

(注4) 天井パネル・リモコンスイッチは別売部品です。

リモコンコード配線長は『リモコン外形図』を参照してください。

(注6) 経済産業省告示213号「エアコンディショナーの性能の向上に関する製造事業者等の判断基準等」(通称：省エネ法基準値)における通年エネルギー消費効率は、「APF (JIS B 8616:2006)」が適用されます。

(注7) 音響パワーレベルは、JIS C 9815-2 に基づいた値です。

(注8) 音圧レベルはJIS B 8616:2006に基づいた値です。

(注9) 音響パワーレベルは、JIS C 9815-1 に基づいた値です。

(注10) 定格騒音は、音響パワーレベルの値です。

(注11) 標準風量は「急」です。

(注12) 漏電遮断器が地絡保護専用の場合には手元開閉器+ヒューズ、または配線用遮断器を設けてください。漏電遮断器は、高調波対応品を使用してください。

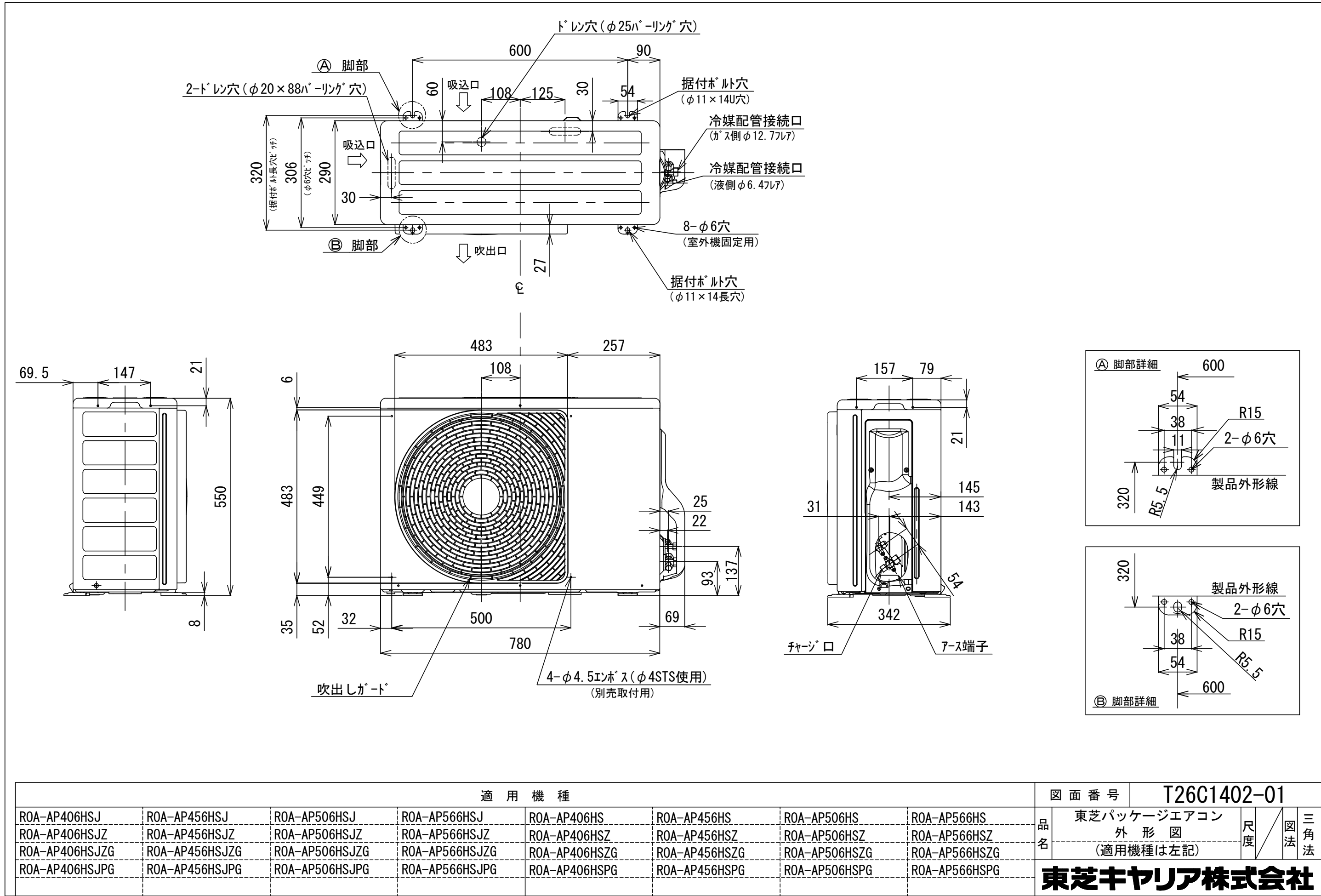
(注13) 各線径での最大こう長は下記参照願います。

線径	電源線こう長(最大)
単線1.6mm	20
単線2.0mm	32
燃線3.5mm ²	-
燃線5.5mm ²	57
燃線8.0mm ²	-
燃線14.0mm ²	-
燃線22.0mm ²	-
燃線38.0mm ²	-



- 注) 1. ◎ は端子板を示します。
2. 破線、一点鎖線は現地配線を示します。
3. 室外機、室内ユニットの内部配線は、各々の機種の配線図を参照してください。
4. リモコン配線には極性がないので、室内ユニット端子板A, Bへの接続は逆になってもかまいません。

適用機種		図面番号		T25G0702-02		
AIU-AP**H	AID-AP**H, H-1	品名	東芝パッケージエアコン シングルタイプ 外部結線図	尺度	図法	
AIC-AP**H, H-1	AIK-AP**H					
AIU-AP**WH	AIC-AP**PH					
AIU-AP**SH, SH-1		東芝キヤリア株式会社				
AID-AP**BH, BH-1						

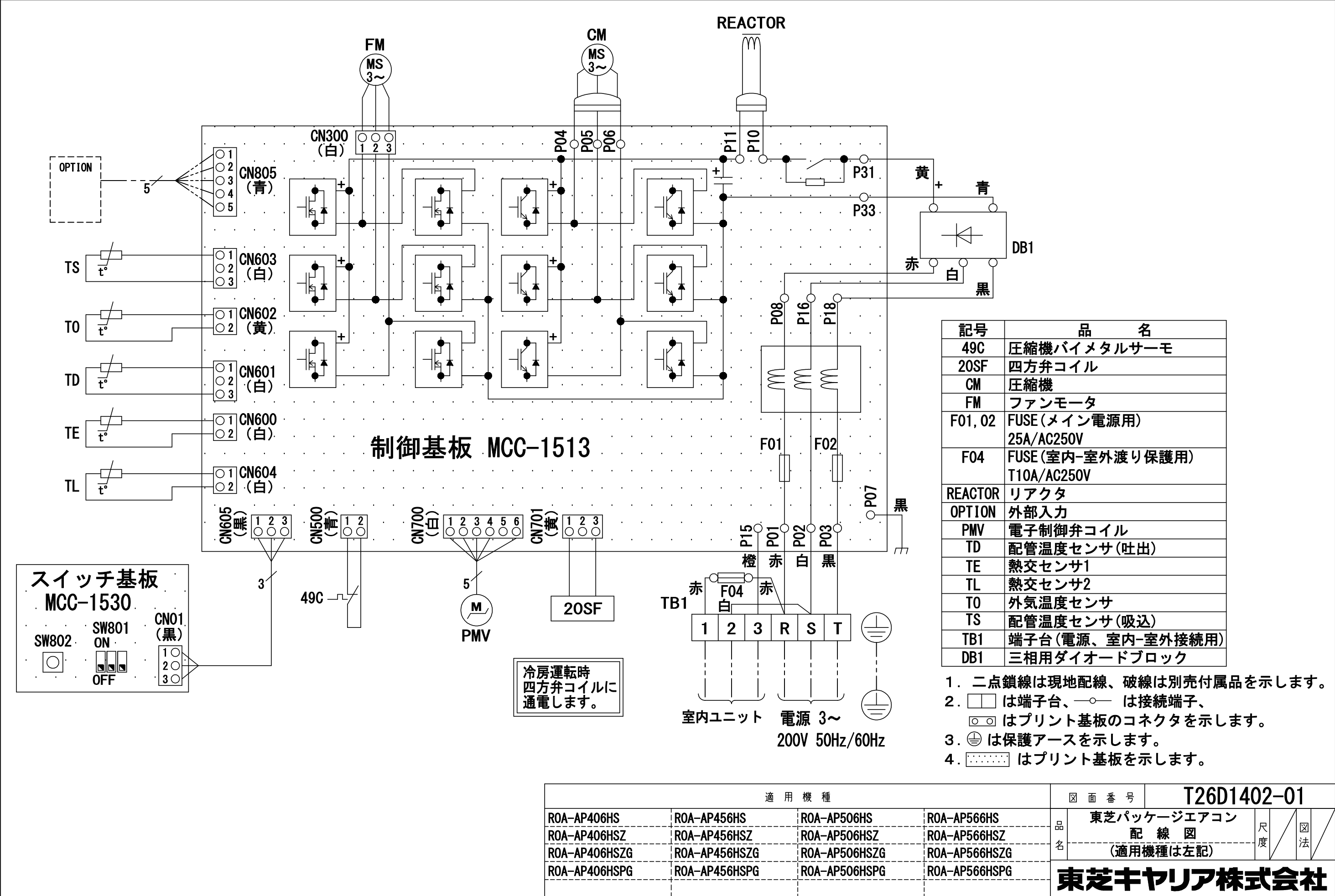


図面番号 T26C1402-01

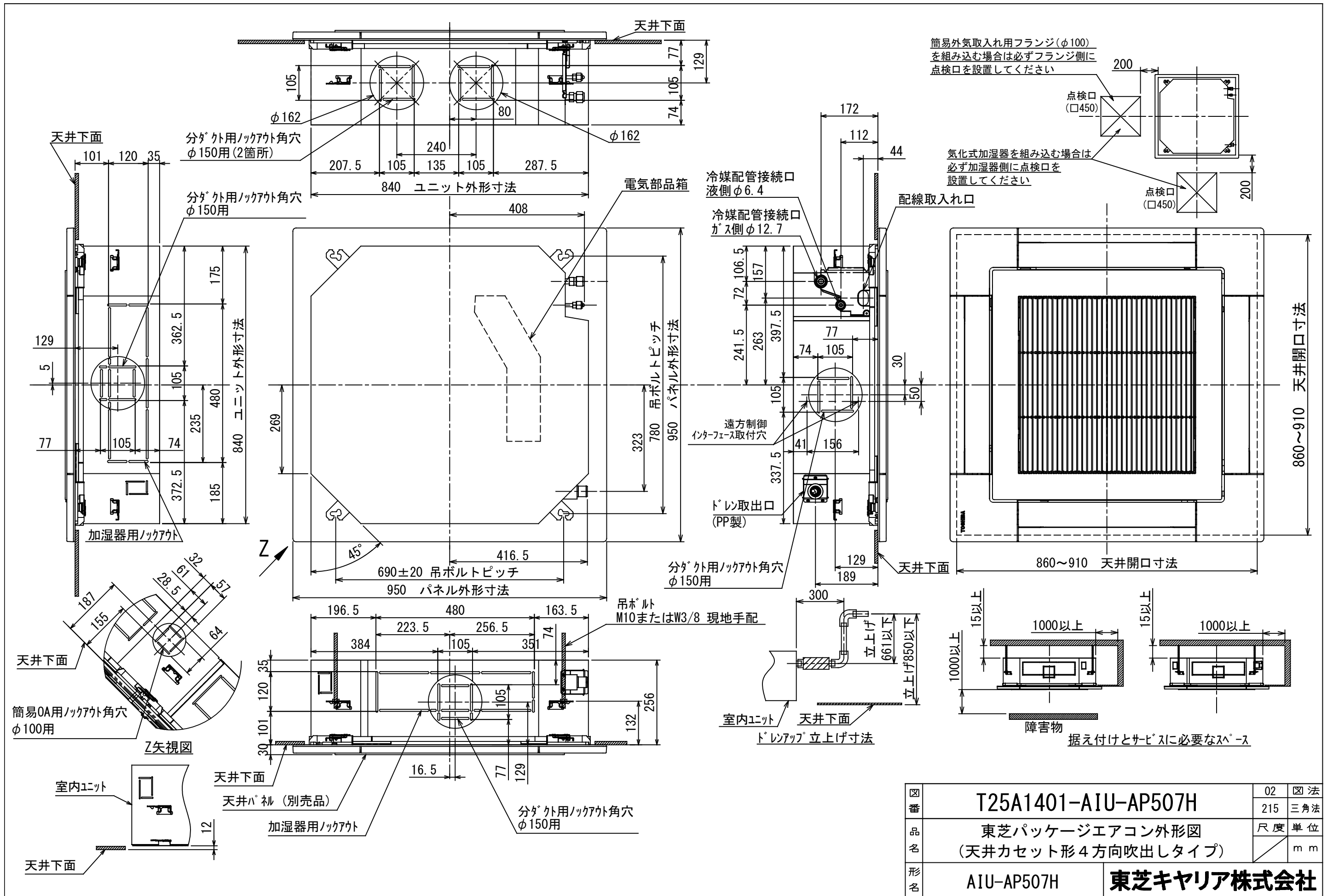
品名 東芝パッケージエアコン 外形図 (適用機種は左記) 尺度 図法 三角法

東芝キャリア株式会社

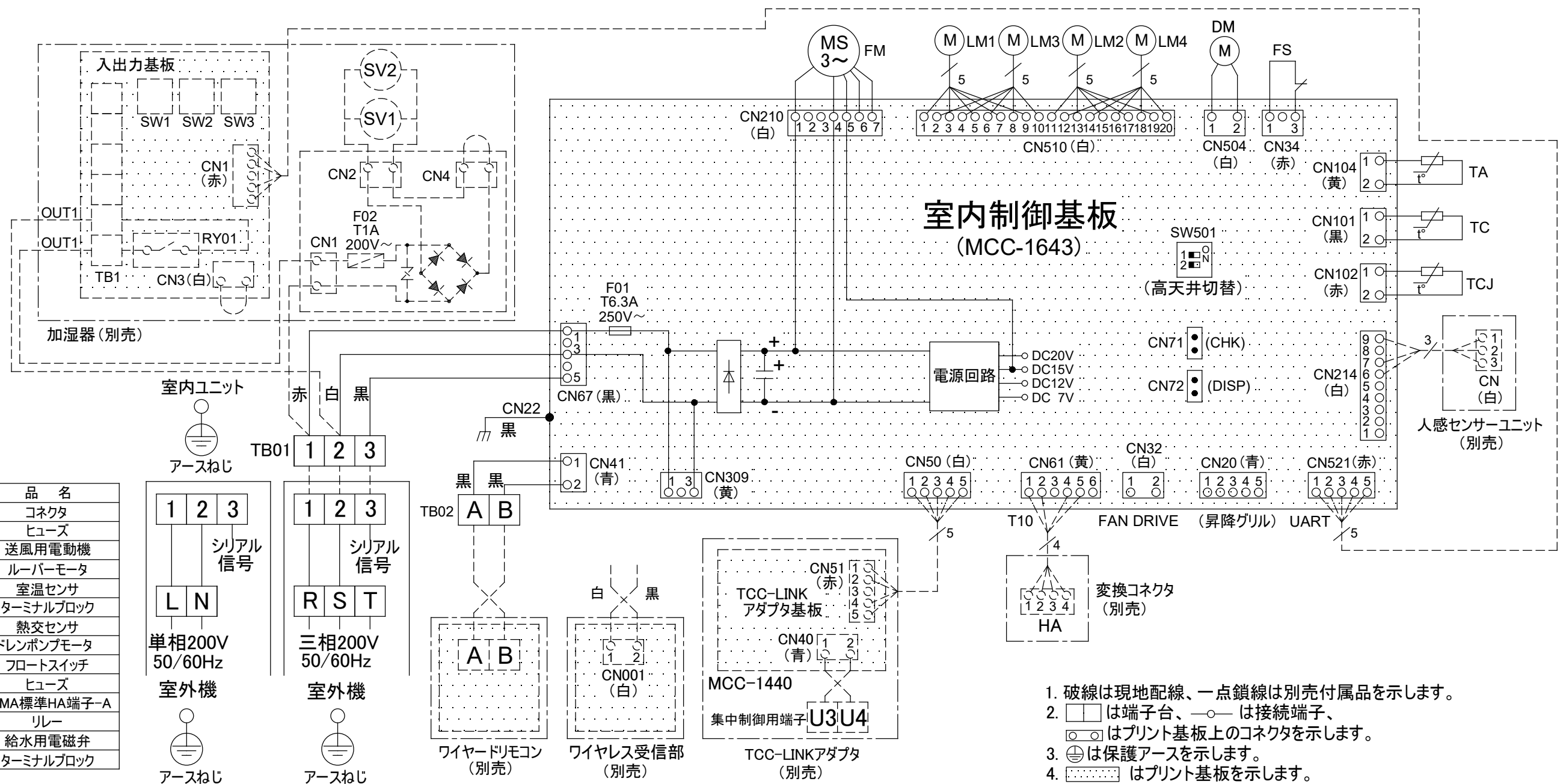
T26C1402-4X



適用機種				図面番号		T26D1402-01		
ROA-AP406HS	ROA-AP456HS	ROA-AP506HS	ROA-AP566HS	品名	東芝パッケージエアコン 配線図 (適用機種は左記)	尺度	図法	東芝キヤリア株式会社
ROA-AP406HSZ	ROA-AP456HSZ	ROA-AP506HSZ	ROA-AP566HSZ					
ROA-AP406HSZG	ROA-AP456HSZG	ROA-AP506HSZG	ROA-AP566HSZG					
ROA-AP406HSPG	ROA-AP456HSPG	ROA-AP506HSPG	ROA-AP566HSPG					



図番	T25A1401-AIU-AP507H	02	図法
品名	東芝パッケージエアコン外形図 (天井カセット形4方向吹出しタイプ)	215	三角法
形名	AIU-AP507H	尺度	単位
		m	mm
東芝キャリア株式会社			



- 1. 破線は現地配線、一点鎖線は別売付属品を示します。
- 2. □ は端子台、—○— は接続端子、 はプリント基板上のコネクタを示します。
- 3. ⊕ は保護アースを示します。
- 4. はプリント基板を示します。
- 5. 別売品を取り付ける場合は、別売品の取付説明書を参照してください。

記号	品名
CN * *	コネクタ
F01	ヒューズ
FM	送風用電動機
LM1,2,3,4	ルーバーモータ
TA	室温センサ
TB01,02	ターミナルブロック
TC, TCJ	熱交センサ
DM	ドレンポンプモータ
FS	フロートスイッチ
F02	ヒューズ
HA	JEMA標準HA端子-A
RY01	リレー
SV1,2	給水用電磁弁
TB1	ターミナルブロック

別売品

図番	T25B1401-AIU-AP507H	04	図法
		215	
品名	東芝パッケージエアコン配線図 (天井カセット形4方向吹出しタイプ)	尺度	単位
形名	AIU-AP507H	東芝キヤリア株式会社	



注) この天井パネルは、複数台設置時の吸込グリルの格子の方向合わせや、アジャスタコーナーキャップ部の社名表示の位置をお客様の要望により下図のように変更することができます。ただし、別売ワイヤレス受信キットとスマート人感センサーキットの取り付け位置はユニット本体のドレン配管部の対角コーナーのみとなっています。指定位置以外に取り付けた場合は、別売ワイヤレス受信キット、スマート人感センサーキットの故障の原因となります。

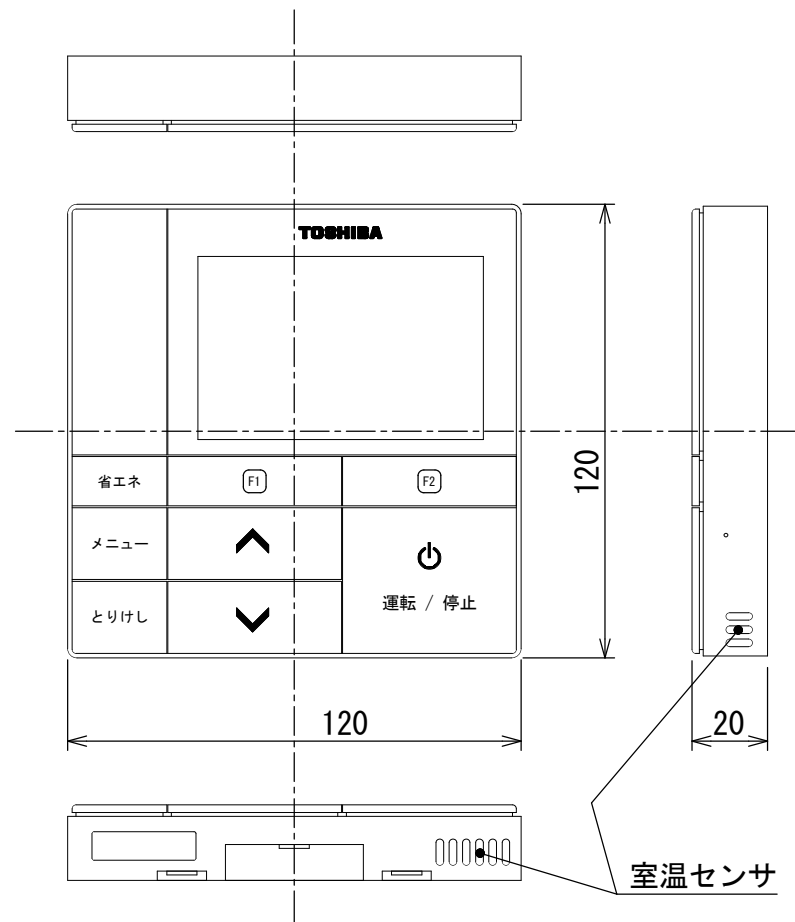


形名	RBC-U41PG (W)	RBC-U41PG (C)	RBC-U41PG (N)	RBC-U41PG (K)	RBC-UP41PG (W)
適用機種 (室内ユニット)	AIU-AP407H~AP1607H, AIU-RP801H~RP1601H AIU-RP403H~RP1603H, MMU-AP287H~AP1607H MMU-UP281H~UP1601H				
品名	標準パネル(カラーバリエーション)				オイルガードパネル
外装	色	グランドホワイト	マーズブラウン	アポログレー	コスミックブラック
	マンセルNo.	5PB 9/1	8. 6YR6. 7/3. 4	4. 5B6. 5/0. 5	N1
	材質	PS樹脂			
製品質量		5kg			
付属フィルター集塵効率(質量法)		12%			50%

(単位 : mm)

適 用 機 種		図 面 番 号		T24H1405-04			
RBC-U41PG (W)		品 名	東芝パッケージエアコン用別売部品		尺 度	図 法	三 角 法
RBC-U41PG (C)			外 形 図				
RBC-U41PG (N)			標準パネル, オイルガードパネル				
RBC-U41PG (K)							
RBC-UP41PG (W)							
東芝キャリア株式会社							

T24H1405-07

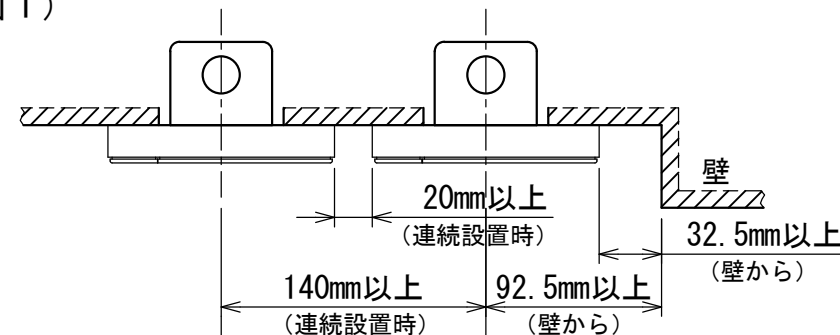


お願い)
配線を埋込まれる場合は、JIS-C8340
1個用スイッチボックス(カバーなし)
又は、2個用スイッチボックス(カバーなし)
を現地手配し、埋込んでください。

連続設置の場合の取付方法

リモコンを壁面に取付ける場合は、図1・図2・図3の
取付け方法を守ってください。

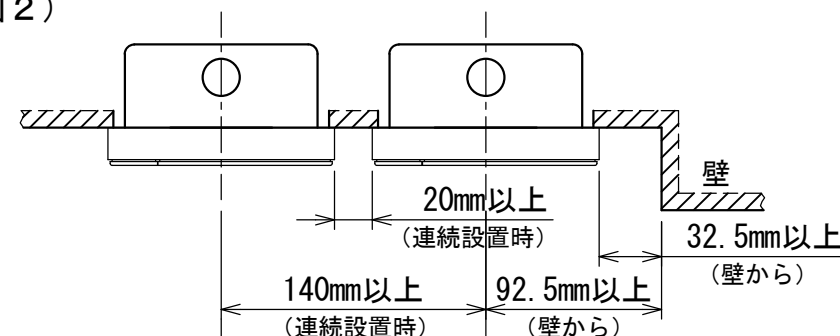
(図1)



リモコン線引出し口

JIS C8340
1個用スイッチボックス
(カバーなし)

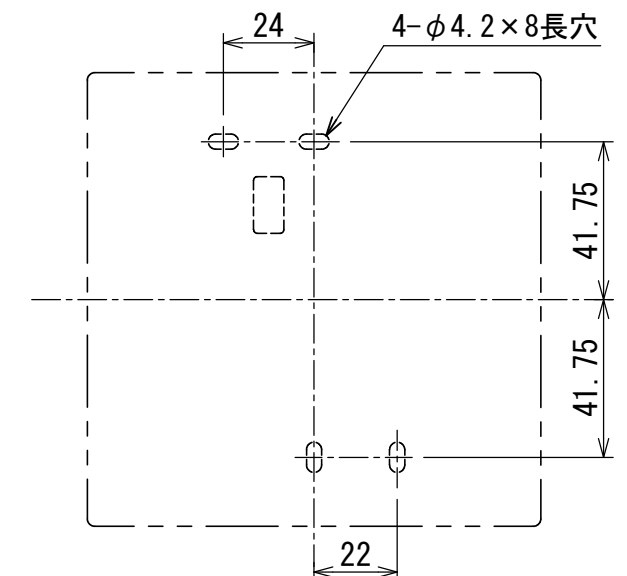
(図2)



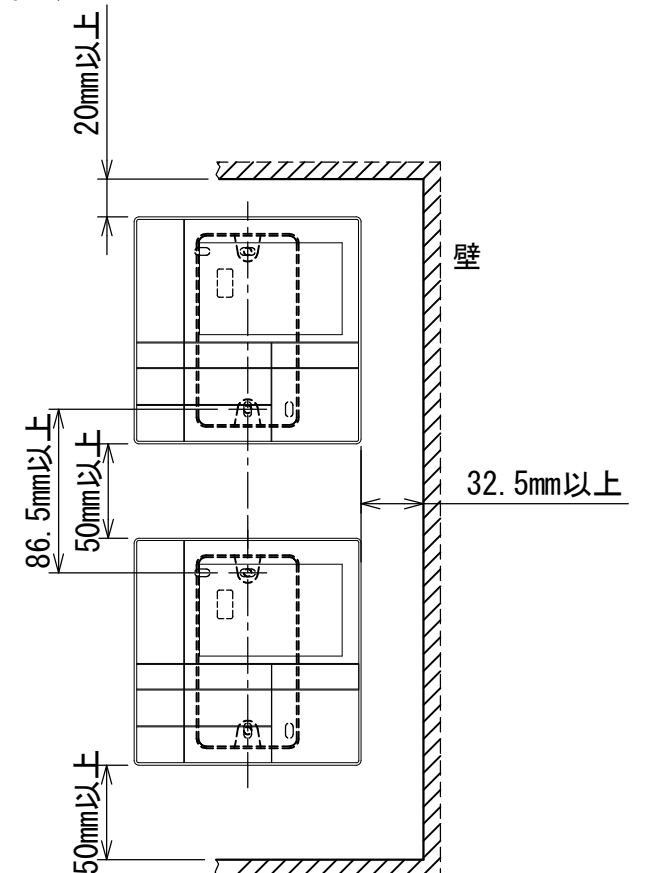
リモコン線引出し口

JIS C8340
2個用スイッチボックス
(カバーなし)

＜リモコン取付け寸法＞



(図3)



リモコン配線とリモコン渡り線

リモコン配線(通信線)とAC100V/200Vの配線を
直接接触させたり、同一電線管に収めること
はできません。ノイズ等により、制御系統に
異常が生じる恐れがあります。

※ご使用のリモコンによって異なります。

線種	VCTF: 0.3mm ² × 2			VCTF: 0.5mm ² ~ 2.0mm ² × 2		
	1リモコン	2リモコン	ワイヤレスとの 2リモコン	1リモコン	2リモコン	ワイヤレスとの 2リモコン
リモコン配線とリモコン 渡り配線の総配線長 (L+L1+L2+...Ln)	200mまで	120mまで	200mまで	500mまで	300mまで	400mまで
リモコン渡り配線の総配線長 (L1+L2+...Ln)	200mまで			200mまで		



適用機種		図面番号		T29E1405-01		
RBC-AMS53		品名	東芝パッケージエアコン用別売部品	尺度	図法	三角法
			外形図			
			ワイヤードリモコン			
		東芝キヤリア株式会社				

T29E1405-4Y