

【ヤモリ対策仕様】

セット名称
仕様表 AKSA08066MPG
(室内ユニット) AIK-AP806H
(室外機) ROA-AP806HSPG

壁掛1
インバータ

東芝パッケージエアコン

(空冷インバータヒートポンプ式壁掛形)

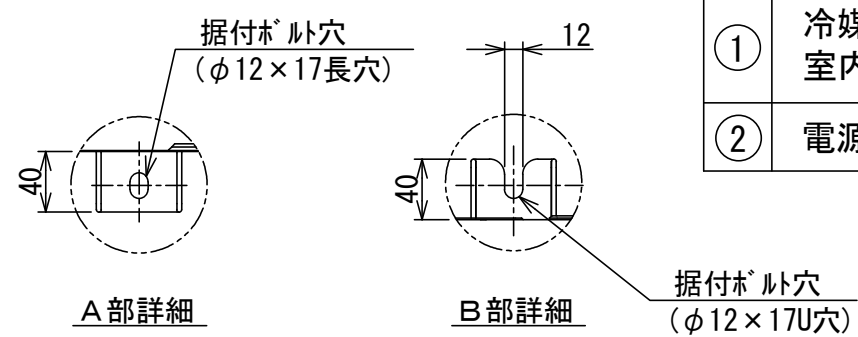
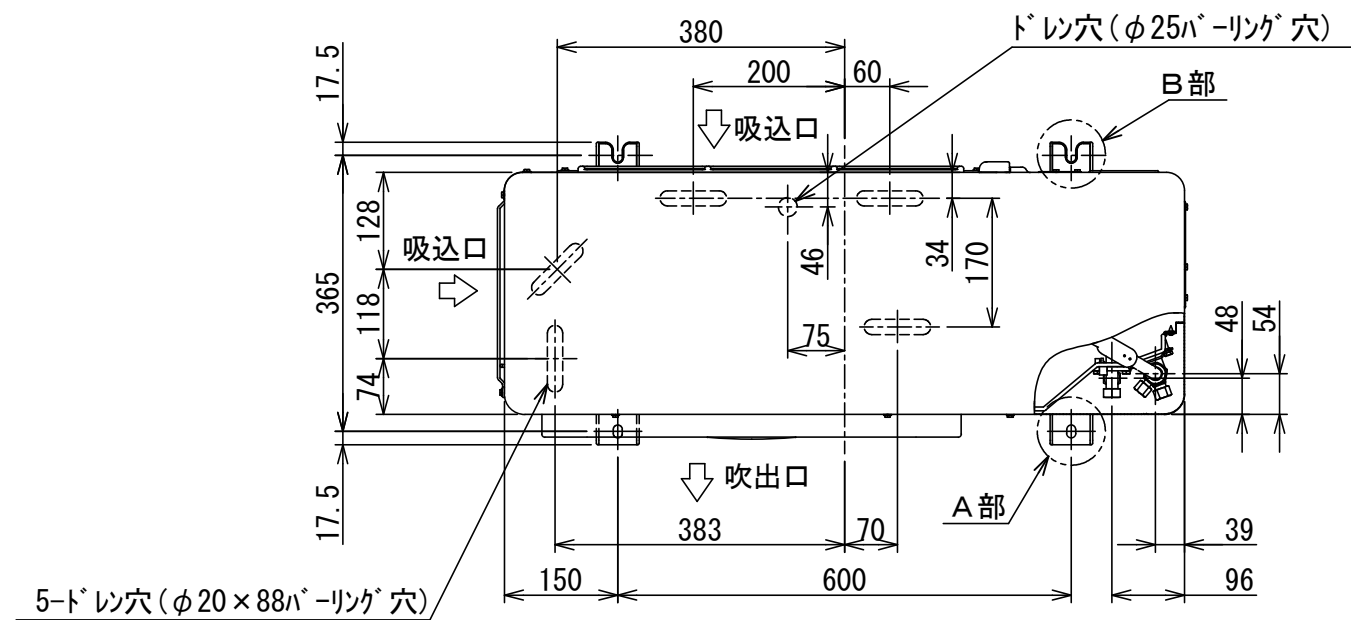
【グリーン購入法適合】

冷房性能 (注1)	定格標準能力	kW	7.1 <1.9 ~ 8.0>		室	形 名		ROA-AP806HSPG					
	顕 熱 比	-	0.70			外 形 寸 法	外 装		シルキーシェード(マシ1Y8.5/0.5)				
	冷房エネルギー消費効率	-	3.11 / 3.11				高 さ		mm	890			
	中間標準能力	kW	3.2				幅		mm	900			
	中間中温能力	kW	3.4			奥 行		mm	320				
	最小中温能力	kW	2.0			総 質 量		kg	60				
	定格標準能力	kW	8.0 <1.3 ~ 10.6>			圧 縮 機	形 式		全密閉形				
	暖房エネルギー消費効率	-	3.23 / 3.23				電 動 機		kW	1.40			
	中間標準能力	kW	3.6				極 数		4				
	暖房性能 (注1)	中間標準能力	kW	3.6		外	空 気 熱 交 換 器		フィンドチューブ				
最小標準能力		kW	2.0		冷 媒 制 御		(冷)	電子制御弁					
最大低温能力		kW	7.9		(暖)		電子制御弁						
通 年 エ ネ ル ギ ー 消 費 効 率		(注5)			送 風 装 置		送 風 機		プロペラファン				
APF2015 (JIS B 8616: 2015)		-	5.5				標 準 風 量		m ³ /min	50.0			
APF (JIS B 8616: 2006)		-	4.8				電 動 機		kW	0.060			
冷 暖 平 均 エ ネ ル ギ ー 消 費 効 率		-	3.17 / 3.17		高 圧 ス イ ッ チ		MPa	-	-				
電 気 特 性 (注2)		電 源	(注3)		三相		200V 50/60 Hz		低 圧 ス イ ッ チ		MPa	-	-
			消 費 電 力	冷 房	定格標準		kW	2.28 / 2.28		保 護 装 置		吐出温度センサー 過電流センサー 圧縮機サーモ	
					中間標準		kW	0.608 / 0.608		ケ ー ス ヒ ー タ		W	
	中間中温				kW	0.505 / 0.505		-					
	最小中温			kW	0.238 / 0.238		-						
	暖 房			定格標準	kW	2.48 / 2.48		定格騒音 (注9)	音響パワーレベル (注8)	(冷)	dB	63	
		中間標準		kW	0.681 / 0.681		(暖)			dB	65		
		最小標準	kW	0.350 / 0.350		音圧レベル (注7)	(冷)			dB	46		
	運 転 電 流	(冷)	A	6.93 / 6.93			(暖)	dB	48				
		(暖)	A	7.54 / 7.54			I P コ ー ド		IPX4				
	力 率	(冷)	%	95 / 95		設 計 圧 力		高 圧 部	MPa	4.15			
		(暖)	%	95 / 95		低 圧 部		MPa	2.21				
室 内 ユ ニ ッ ト	始 動 電 流		A	- / -		冷 媒 ・ 出 荷 時 封 入 量		kg	R410A・2.10				
	形 名		AIK-AP806H		冷 媒 追 加 不 要 の 最 大 実 長		m	30					
	外 装		ムーンホワイト(マンセル2.5GY9.0/0.5)		冷 媒 追 加 量		g/m	40					
	外 形 寸 法	高 さ	mm	320		冷 媒 配 管	室外機・室内ユニット間		mm	ガス側：φ15.9 液側：φ9.5			
		幅	mm	1,050									
		奥 行	mm	228									
	総 質 量	kg	12		最 大 実 長		m	50					
	空 気 熱 交 換 器		フィンドチューブ		最 大 落 差		m	室外機が上の場合 : 30 室外機が下の場合 : 30					
	防 音 ・ 断 熱 材		軟質ポリエチレンフォーム・発泡スチロール										
	コ ー ド	送 風 装 置	送 風 機		横流ファン		電 源 配 線	漏 電 遮 断 器		(注11)	20A、30mA 0.1sec以下		
風 量			(注10)	m ³ /min	17.0 / 13.8 / 12.5 / 11.5 / 11.0			手元開閉器	開 閉 器 容 量	A	30		
			急/強+/強/弱+/弱			ヒ ュ ー ズ			A	20			
電 動 機		kW	0.030		配 線 用 遮 断 器	A	20						
エ ア フ ィ ル タ		室内ユニットに付属		電 源 配 線	20m 以下		燃線5.5mm ²						
運 転 調 整 装 置		(注4)	リモコンスイッチ		(注12)		50m 以下	燃線14mm ²					
ド レ ン 口 径 (呼び径)		16(塩ビ管)											
騒 音 値		音響パワーレベル (注6)	dB(A)		62 / 58 / 56 / 54 / 51								
			急/強+/強/弱+/弱										
			音圧レベル (注7)		dB(A)	47 / 43 / 41 / 39 / 36							
急/強+/強/弱+/弱													
電 熱 装 置		取付不可											
室 外 ユ ニ ッ ト	電 熱 装 置		取付不可		連 絡 線	室外機・室内ユニット間		70 m以下	単線1.6mm×3本				
	リ モ コ ン コ ー ド		(200mまで)	(500mまで)	VCTF0.3mm ² 2芯 VCTF0.5-2.0mm ² 2芯 など								

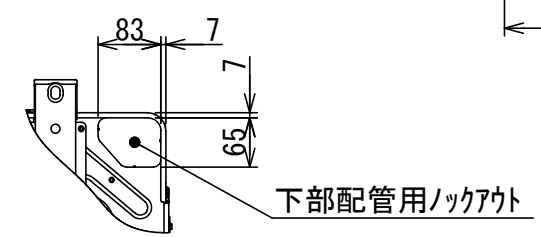
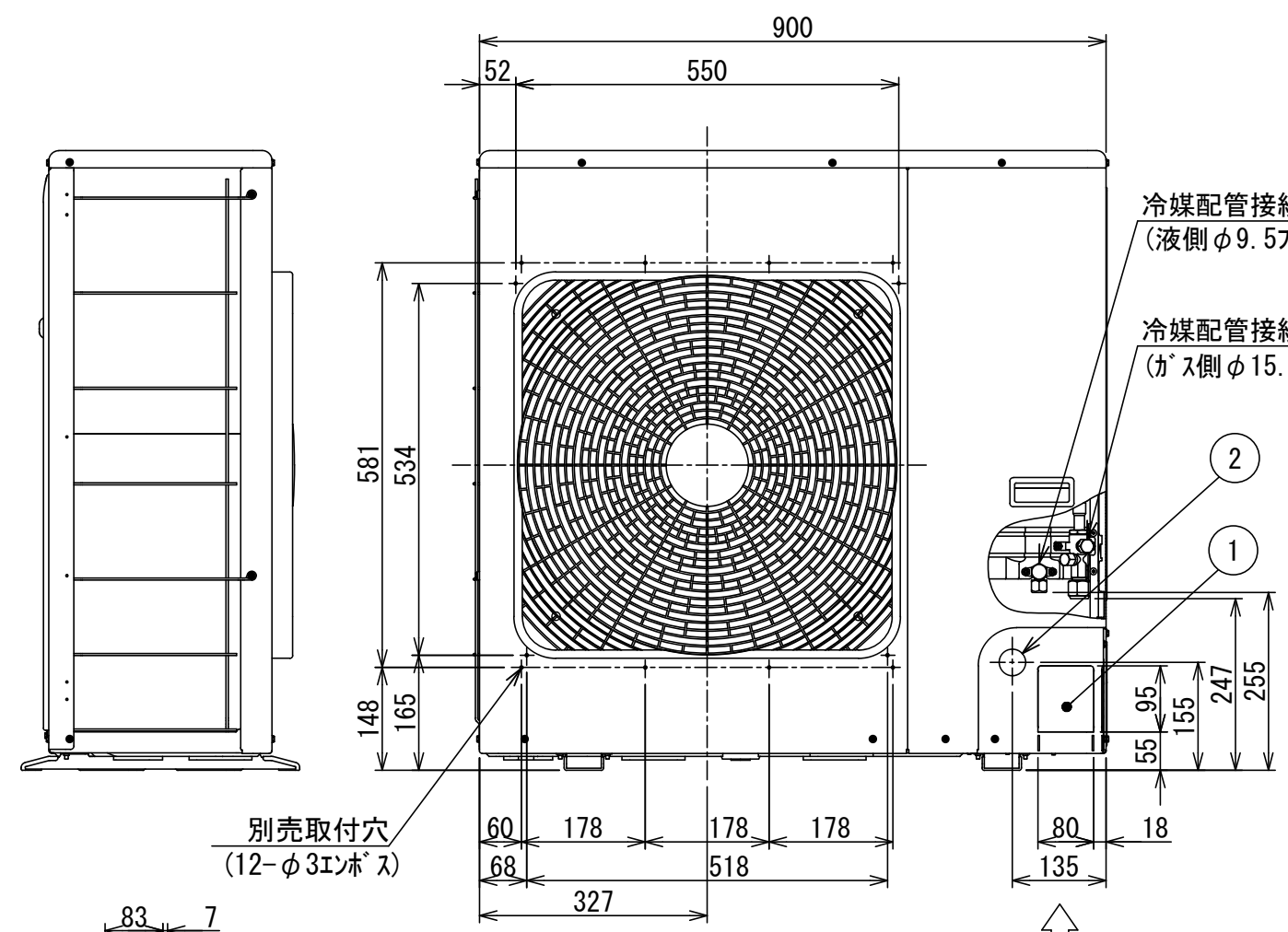


- 注) 1. ◎ は端子板を示します。
 2. 破線、一点鎖線は現地配線を示します。
 3. 室外機、室内ユニットの内部配線は、各々の機種の配線図を参照してください。
 4. リモコン配線には極性がないので、室内ユニット端子板A, Bへの接続は逆になってもかまいません。

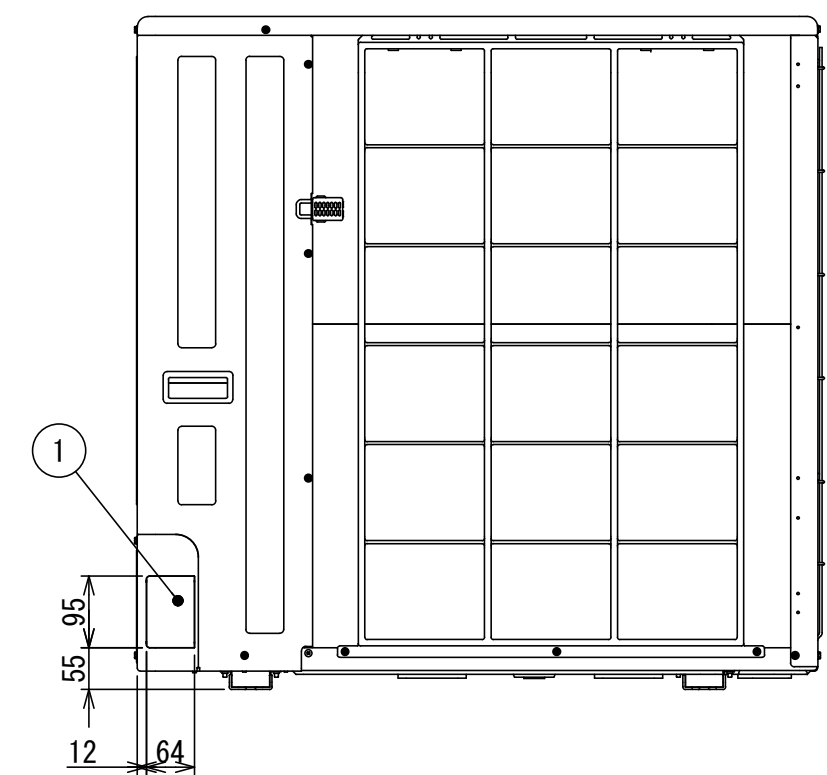
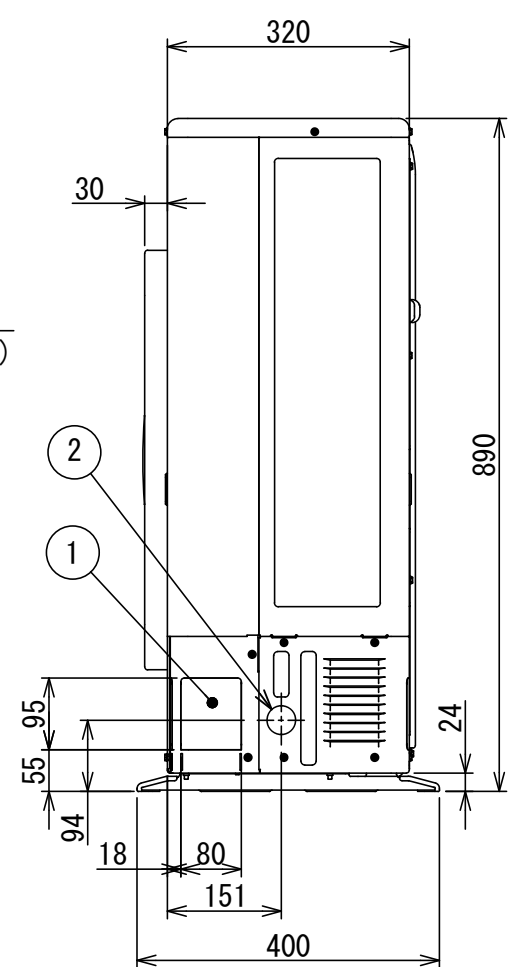
適用機種		図面番号		T25G0702-02		
AIU-AP**H	AID-AP**H, H-1	品名	東芝パッケージエアコン シングルタイプ 外部結線図	尺度	図法	
AIC-AP**H, H-1	AIK-AP**H					
AIU-AP**WH	AIC-AP**PH					
AIU-AP**SH, SH-1						
AID-AP**BH, BH-1						
東芝キヤリア株式会社						



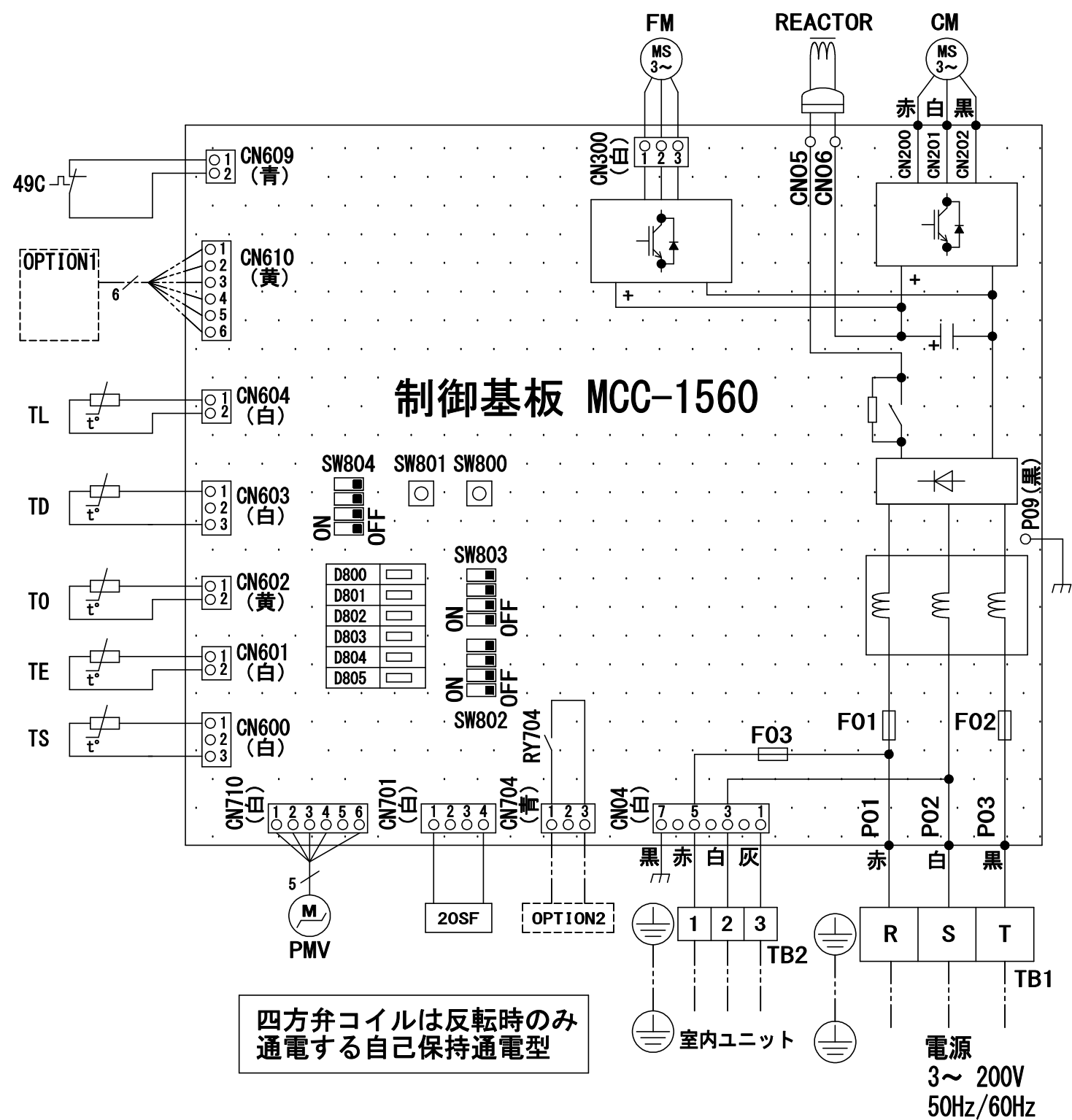
	名 称	記 事
①	冷媒配管取出口 室内外接続線取出口	—
②	電源取入穴	φ38ノックアウト穴



Z 矢視図



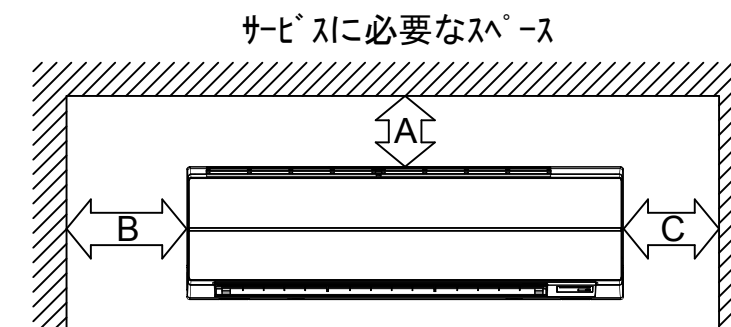
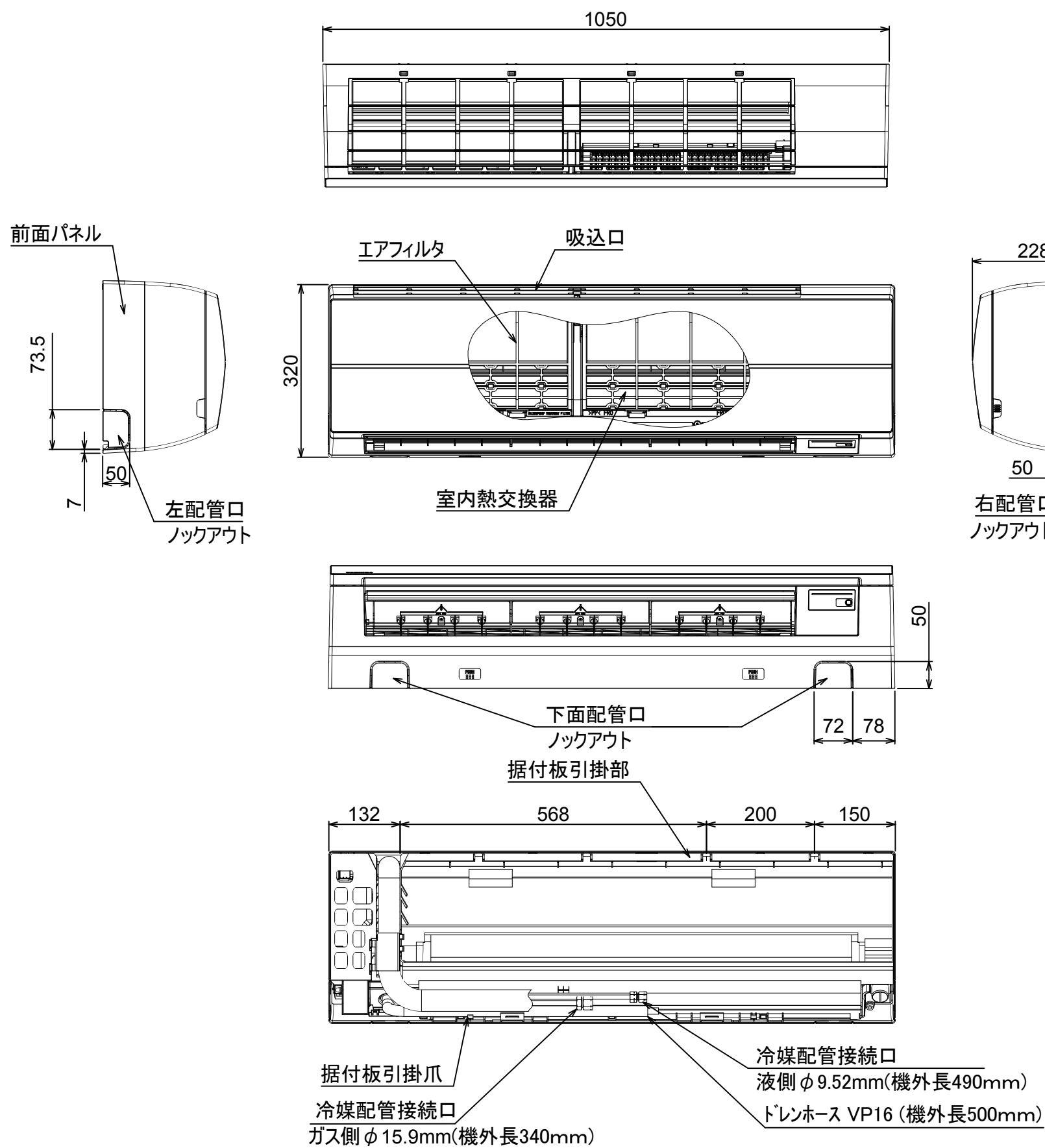
適用機種		図面番号		T26C1404-01			
ROA-AP806HSJ	ROA-AP806HS	品名	東芝パッケージエアコン		尺度	図法	三角法
ROA-AP806HSJZ	ROA-AP806HSZ		外形図				
ROA-AP806HSJZG	ROA-AP806HSZG		(適用機種は左記)				
ROA-AP806HSJPG	ROA-AP806HSPG						
		東芝キヤリア株式会社					



記号	品 名
49C	圧縮機バイメタルサーモ
20SF	四方弁コイル
CM	圧縮機
FM	ファンモータ
F01	FUSE(メイン電源用)
F02	30A/AC250V
F03	FUSE(室内-室外渡り保護用)
	T10A/AC250V
REACTOR	リアクタ
OPTION1	外部入力
OPTION2	外部出力(運転出力)
PMV	電子制御弁コイル
TD	配管温度センサ(吐出)
TE	熱交センサ 1
TL	熱交センサ 2
T0	外気温度センサ
TS	配管温度センサ(吸込)
TB1	端子台(電源)
TB2	端子台(室内-室外接続用)

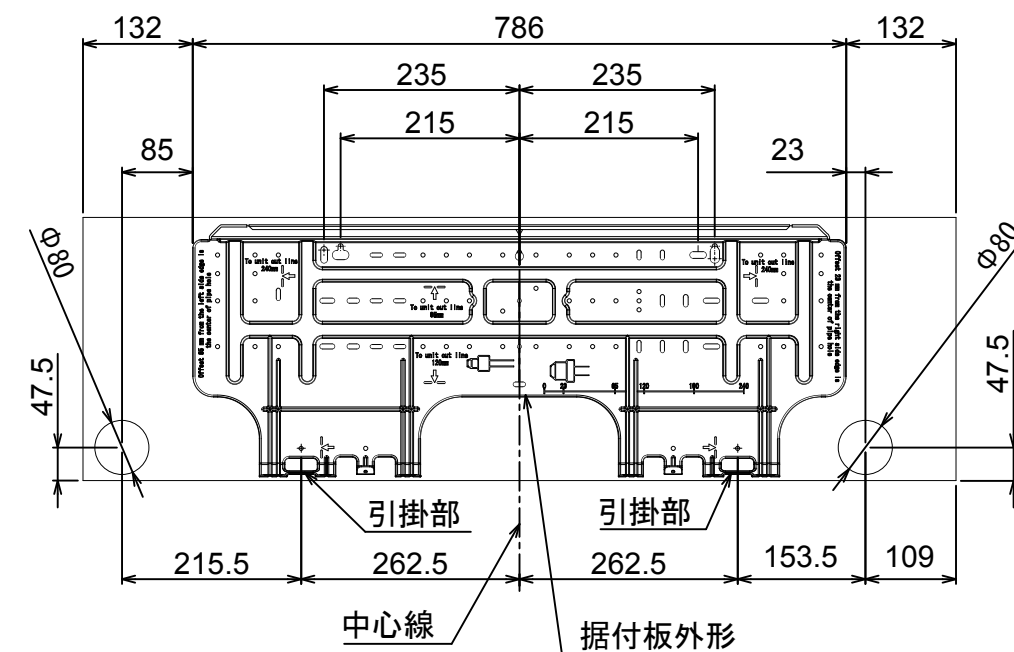
1. 二点鎖線は現地配線、破線は別売付属品を示します。
2. は端子台、 は接続端子、 はプリント基板のコネクタを示します。
3. は保護アースを示します。
4. はプリント基板を示します。

適用機種		図面番号		T26D1404-01			
ROA-AP636HS	ROA-AP806HS	品名	東芝パッケージエアコン 配線図 (適用機種は左記)	尺度		図法	
ROA-AP636HSZ	ROA-AP806HSZ						
ROA-AP636HSZG	ROA-AP806HSZG						
ROA-AP636HSPG	ROA-AP806HSPG						
		東芝キヤリア株式会社					



距離	
A	50mm 以上
B	56mm 以上
C	56mm 以上

注)
左側設置スペースを56mmにしたときの横流ファン取りはずしの際、室内機を取りはずす必要があります。室内機を取りはずさずに横流ファンを取りはずすには、製品左端より850mmのスペースが必要です。



適 用 機 種		図 面 番 号		T25A1102-02	
AIK-AP715H	AIK-AP716H	品 名	東芝パッケージエアコン	尺度	図法
AIK-AP805H	AIK-AP806H		外 形 図		
			(適用機種は左記)		
		東芝キヤリア株式会社			

単位：mm

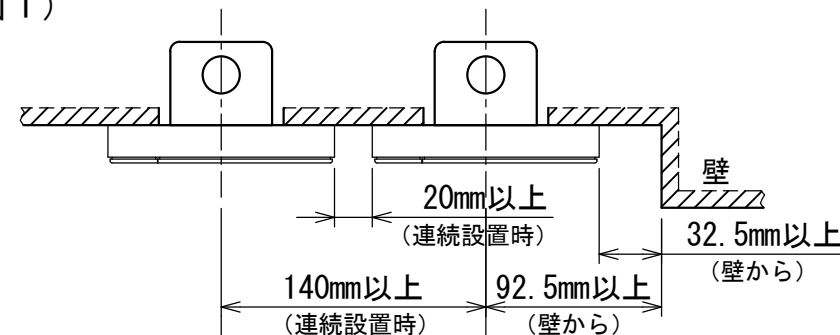


お願い)
配線を埋込まれる場合は、JIS-C8340
1個用スイッチボックス(カバーなし)
又は、2個用スイッチボックス(カバーなし)
を現地手配し、埋込んでください。

連続設置の場合の取付方法

リモコンを壁面に取付ける場合は、図1・図2・図3の
取付け方法を守ってください。

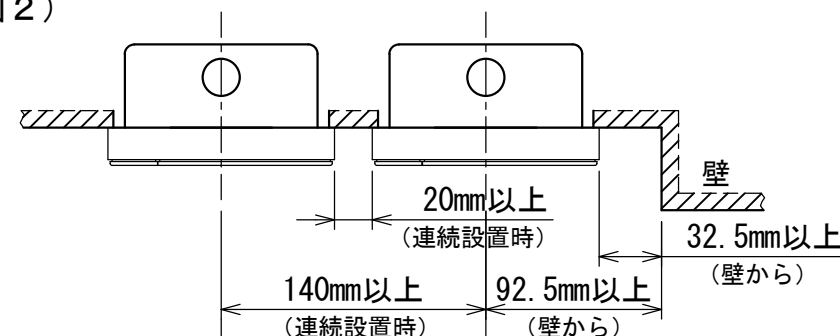
(図1)



リモコン線引出し口

JIS C8340
1個用スイッチボックス
(カバーなし)

(図2)



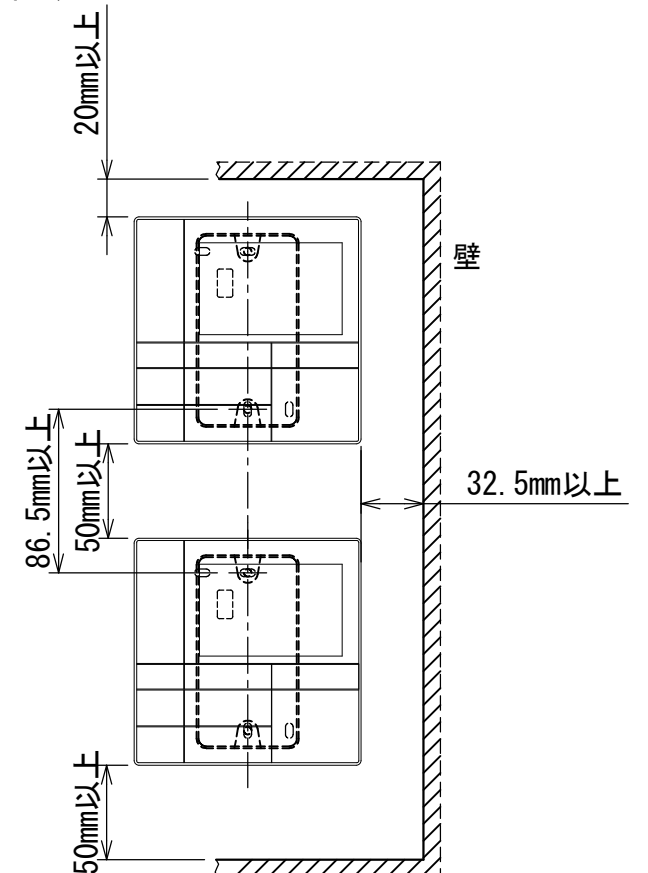
リモコン線引出し口

JIS C8340
2個用スイッチボックス
(カバーなし)

<リモコン取付け寸法>



(図3)



リモコン配線とリモコン渡り線

リモコン配線(通信線)とAC100V/200Vの配線を
直接接触させたり、同一電線管に収めること
はできません。ノイズ等により、制御系統に
異常が生じる恐れがあります。

※ご使用のリモコンによって異なります。

線種	VCTF: 0.3mm ² × 2			VCTF: 0.5mm ² ~ 2.0mm ² × 2		
	1リモコン	2リモコン	ワイヤレスとの 2リモコン	1リモコン	2リモコン	ワイヤレスとの 2リモコン
リモコン配線とリモコン 渡り配線の総配線長 (L+L1+L2+...Ln)	200mまで	120mまで	200mまで	500mまで	300mまで	400mまで
リモコン渡り配線の総配線長 (L1+L2+...Ln)	200mまで			200mまで		



適用機種		図面番号	T29E1405-01			
RBC-AMS53		品名	東芝パッケージエアコン用別売部品 外形図		尺度	図法
			ワイヤードリモコン			
			東芝キヤリア株式会社			

T29E1405-4Y