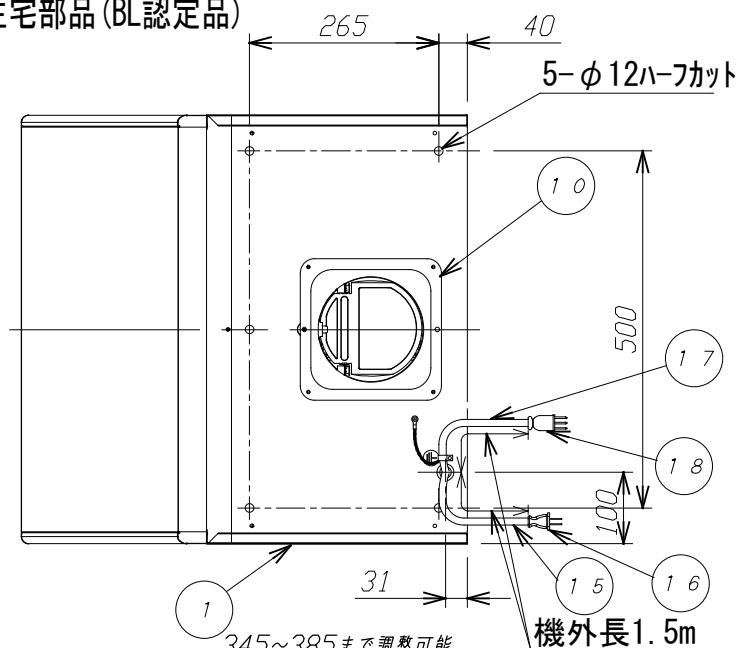
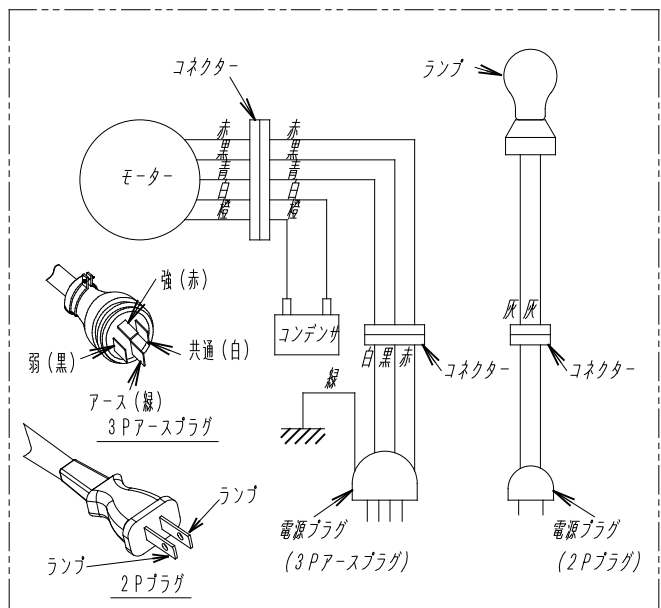
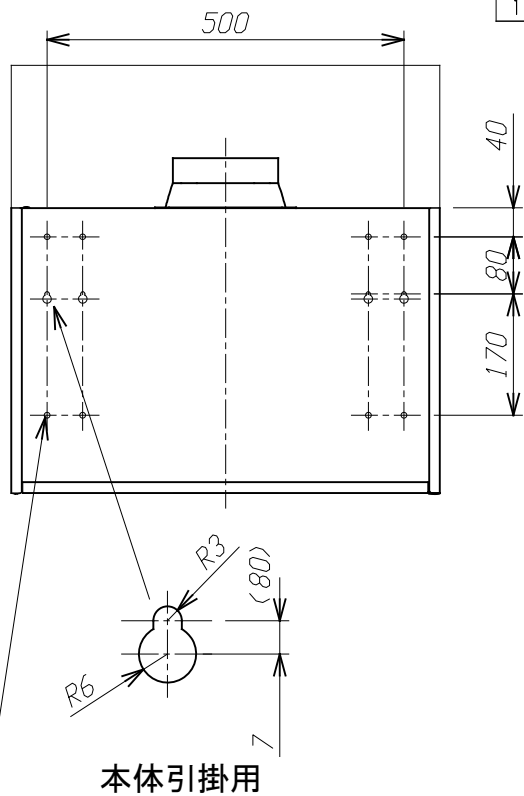
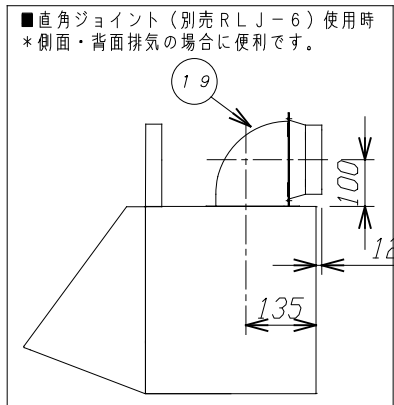


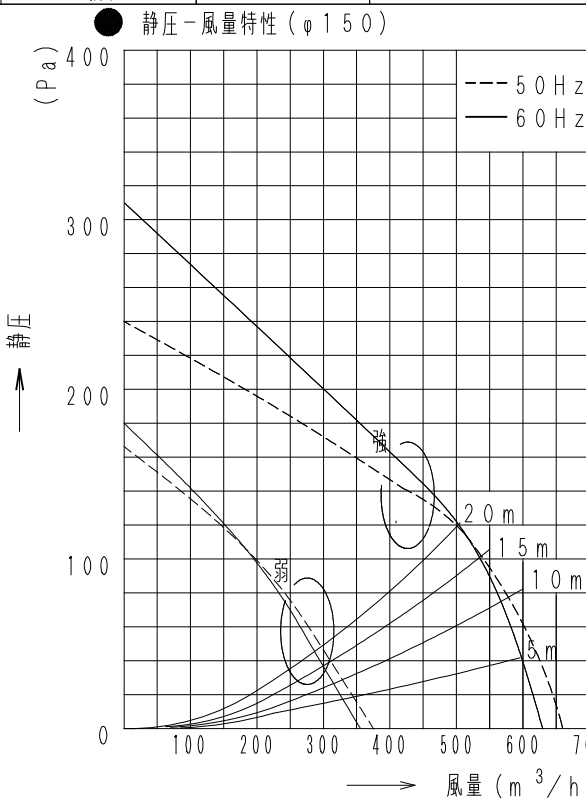
東芝レンジフードファン 優良住宅部品 (BL認定品)
壁スイッチ形



- 付属品 (Accessories)
- ・排気口 (逆流防止シャッター付) 1 個
 - ・木ねじ (本体固定用) 6 個
 - ・ねじ (排気口固定用) 4 個
 - ・ソフトテープ (ダクト接続用) 1 個



品番	部品名	材質	表面処理	色調
1	本体	着色亜鉛鉄板及び亜鉛メッキ銅板		マンセル1GY9/0.5
2	本体カバー	着色亜鉛鉄板	シリコン加工塗装	マンセルN4
3	前板	着色亜鉛鉄板		マンセル1GY9/0.5
4	前板カバー	着色亜鉛鉄板	シリコン加工塗装	マンセルN4
5	スイッチカバー	着色亜鉛鉄板	シリコン加工塗装	マンセルN4
6	底板	着色亜鉛鉄板	シリコン加工塗装	マンセルN4
7	モーター	4極コンデンサー誘導電動機 E種		
8	羽根	亜鉛メッキ銅板		
9	ファンケース	亜鉛メッキ銅板		
10	排気口	亜鉛メッキ銅板		
11	ランプカバー	着色亜鉛鉄板	シリコン加工塗装	マンセルN4
12	ランプ	LED電球一般電球形 東芝ライテック LDA5L-G/40W/2相当又は、LED電球一般電球形 東芝ライテック LDA4L-G-K/40W/2相当		
13	幕板	着色亜鉛鉄板		マンセル1GY9/0.5
14	グリスフィルター	着色アルミニウム合金板	シリコン加工塗装	マンセルN4
15	コード線	ビニルキャブタイヤ丸形コード0.75mm ² 2心		
16	プラグ	2極型		
17	コード線	ビニルキャブタイヤ丸形コード0.75mm ² 4心		
18	プラグ	3極接地型		
19	直角ジョイント	亜鉛メッキ銅板	別売RLJ-6	



■ 特性表

形名	定格電圧 (V)		周波数 (Hz)	消費電力 (W)	風量 (m ³ /h)			静圧 (Pa)		騒音 (dB)	質量 (kg)
					0 Pa時	130 Pa時	50 Pa時	420m ³ /h時	250m ³ /h時		
VFR-64LKB(W)	100	強	50	85	660	470	-	142	-	43	13.4
			60	95	630	485	-	158	-	42	
		弱	50	53	375	-	293	-	75	29	
			60	54	355	-	280	-	70	28	

電動機形式	4極コンデンサー誘導電動機	絶縁抵抗	10MΩ以上 (500Vメガー)	耐電圧	AC1000V 1分間	絶縁区分	E種
-------	---------------	------	------------------	-----	-------------	------	----

● 風量値は、JIS C9603チャンパー法による。

● 本仕様は、改良のため変更することがありますのでご了承ください。

・ 比消費電力：

	比消費電力 (W/(m ³ /h))	静圧 (Pa)
強	0.14/0.18	130
弱	0.17/0.18	50

〈 比消費電力は

BL規程の静圧〈左表〉P_Q時の消費電力を風量で割ったものである。〉

8-φ8穴
本体固定用

本体引掛用

図番	AV005230-VFR-64LKB(W)	03	図法
		23Y	三角法
品名	東芝レンジフードファン	尺度	単位
			m m
形名	VFR-64LKB(W)	東芝キャリア株式会社	