

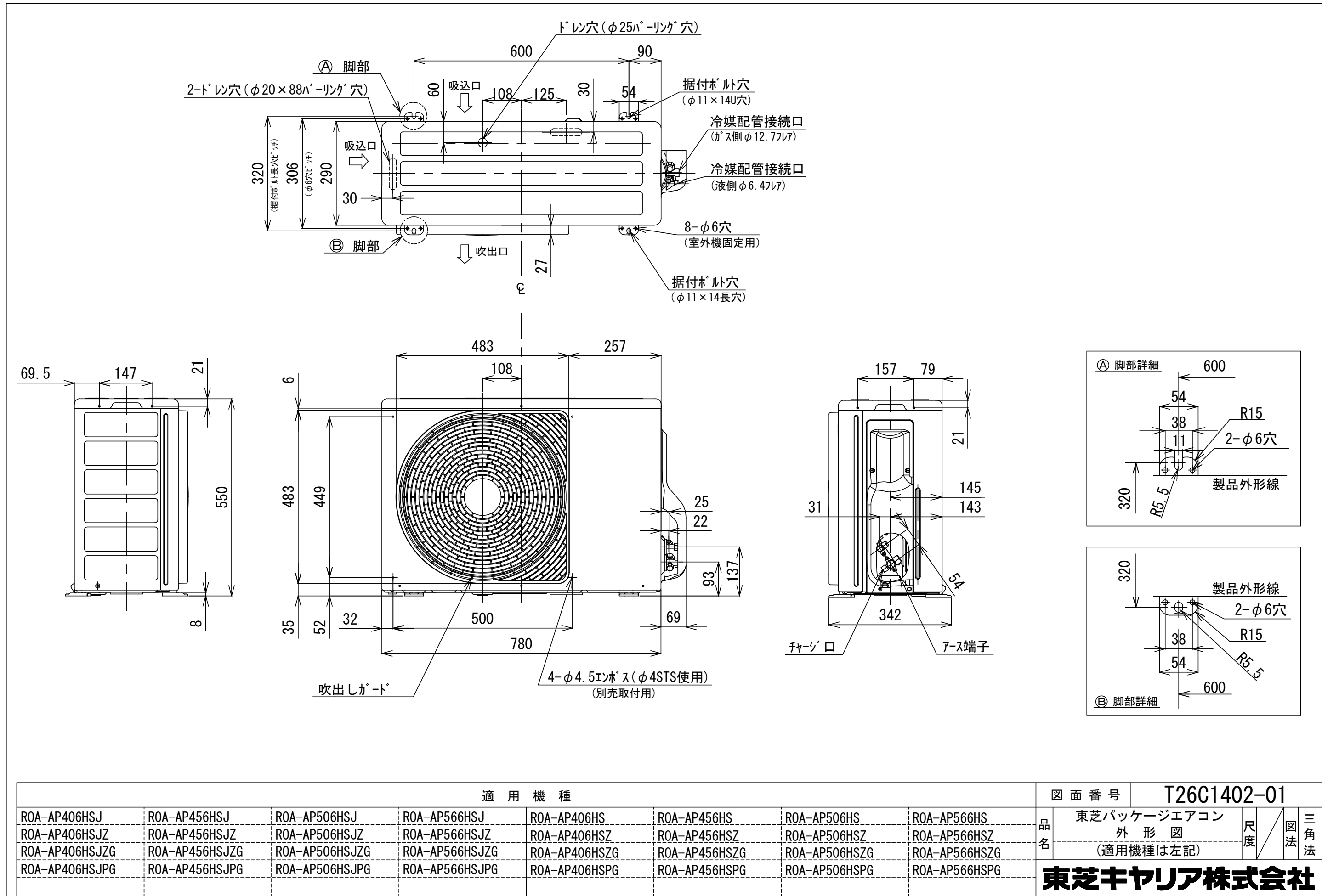
東芝パッケージエアコン (空冷インバータヒートポンプ式天井埋込形ビルトインタイプ)

冷房性能 (注1)	定格標準能力		kW	5.0 < 1.2 ~ 5.6 >		外形寸法	高 さ		mm	550	総 質 量	形 式		全密閉形		
	顕 熱 比		-	0.62			幅		mm	780		電 動 機		電子制御弁		
	冷房エネルギー消費効率		-	2.91			奥 行		mm	290		極 数		4		
	中間標準能力		kW	2.30			送風装置		m³/min	40.0		冷媒制御		(冷) (暖)		
	中間中温能力		kW	2.4			電 動 機		kW	0.043		送風機		電子制御弁		
	最小中温能力		kW	1.3			標準風量		m³/min	40.0		電 動 機		電子制御弁		
	定格標準能力		kW	5.6 < 0.9 ~ 7.4 >			高圧スイッチ		MPa	-		低圧スイッチ		MPa	-	
	暖房エネルギー消費効率		-	3.46			保 護 装 置		吐出温度センサー 過電流センサー 圧縮機サーモ							
	中間標準能力		kW	2.6			ケースヒータ		W	-						
	最小標準能力		kW	1.4			定格騒音 (注10)		音響パワーレベル (注9) (冷) (暖)	dB		64 65				
暖房性能 (注1)	定格標準能力		kW	5.0 < 1.2 ~ 5.6 >		外形寸法	高 さ		mm	550	総 質 量	形 式		全密閉形		
	顕 熱 比		-	0.62			幅		mm	780		電 動 機		電子制御弁		
	冷房エネルギー消費効率		-	2.91			奥 行		mm	290		極 数		4		
	中間標準能力		kW	2.30			送風装置		m³/min	40.0		冷媒制御		(冷) (暖)		
	中間中温能力		kW	2.4			電 動 機		kW	0.043		送風機		電子制御弁		
	最小中温能力		kW	1.3			標準風量		m³/min	40.0		電 動 機		電子制御弁		
	定格標準能力		kW	5.6 < 0.9 ~ 7.4 >			高圧スイッチ		MPa	-		低圧スイッチ		MPa	-	
	暖房エネルギー消費効率		-	3.46			保 護 装 置		吐出温度センサー 過電流センサー 圧縮機サーモ							
	中間標準能力		kW	2.6			ケースヒータ		W	-						
	最小標準能力		kW	1.4			定格騒音 (注10)		音響パワーレベル (注9) (冷) (暖)	dB		64 65				
通年エネルギー消費効率 (注6)	APF2015 (JIS B 8616:2015)		-	4.6			音圧レベル (注8) (冷) (暖)		dB	46 48						
	APF (JIS B 8616:2006)		-	4.2			I Pコード		I P X 4							
	冷暖平均エネルギー消費効率		(注6)	3.19 / 3.19			設計圧力		高圧部 低圧部	MPa MPa	4.15 2.21					
	電 源		(注3)	単相 200V 50/60 Hz			冷媒・出荷時封入量		kg	R410A・1.40						
	冷房平均エネルギー消費効率		-	3.19 / 3.19			冷媒追加不要の最大実長		m	20						
	電 源		(注3)	単相 200V 50/60 Hz			冷媒追加量		g/m	20						
	冷房平均エネルギー消費効率		-	3.19 / 3.19			冷媒追加量		g/m	20						
	電 源		(注3)	単相 200V 50/60 Hz			冷媒追加量		g/m	20						
	冷房平均エネルギー消費効率		-	3.19 / 3.19			冷媒追加量		g/m	20						
	電 源		(注3)	単相 200V 50/60 Hz			冷媒追加量		g/m	20						
電気特性	定格標準能力		kW	1.72 / 1.72		外形寸法	高 さ		mm	320	総 質 量	形 式		全密閉形		
	中間標準能力		kW	0.569 / 0.569			幅		mm	700		電 動 機		電子制御弁		
	中間中温能力		kW	0.479 / 0.479			奥 行		mm	800(+75)		極 数		4		
	最小中温能力		kW	0.226 / 0.226			送風装置		m³/min	13.0 / 11.0 / 9.0		冷媒制御		(冷) (暖)		
	定格標準能力		kW	1.62 / 1.62			電 動 機		kW	0.120		送風機		電子制御弁		
	中間標準能力		kW	0.571 / 0.571			標準風量		m³/min	40.0		電 動 機		電子制御弁		
	最小標準能力		kW	0.280 / 0.280			高圧スイッチ		MPa	-		低圧スイッチ		MPa	-	
	最大低温能力		kW	3.43 / 3.43			保 護 装 置		吐出温度センサー 過電流センサー 圧縮機サーモ							
	運転電流 (冷) (暖) (最大)		A	9.15 / 9.15 8.71 / 8.71 14.0 / 14.0			ケースヒータ		W	-						
	力 率 (冷) (暖)		%	94 / 94 93 / 93			定格騒音 (注10)		音響パワーレベル (注9) (冷) (暖)	dB		64 65				
室内機	始 動 電 流		A	- / -			音圧レベル (注8) (冷) (暖)		dB	46 48						
	形 名		AID-AP565BH			I Pコード		I P X 4								
	装 装		シルバー (溶融亜鉛メッキ鋼板)			設計圧力		高圧部 低圧部	MPa MPa	4.15 2.21						
	高 さ		mm	320			冷媒・出荷時封入量		kg	R410A・1.40						
	幅		mm	700			冷媒追加不要の最大実長		m	20						
	奥 行		mm	800(+75)			冷媒追加量		g/m	20						
	送風装置		m³/min	13.0 / 11.0 / 9.0			冷媒追加量		g/m	20						
	電 動 機		kW	0.120			冷媒追加量		g/m	20						
	エ ア フィ ル タ		室内ユニットに付属			冷媒追加量		g/m	20							
	運 転 調 整 装 置		(注4)	リモコンスイッチ			冷媒追加量		g/m	20						
ユニット	ド レ ン ロ 径 (呼び径)		25(塩ビ管)			冷媒追加量		g/m	20							
	騒音値		音響パワーレベル (注7) 急 / 強 / 弱	dB(A) 55 / 52 / 48			冷媒追加量		g/m	20						
	音圧レベル (注8) 急 / 強 / 弱		dB(A) 40 / 37 / 33			冷媒追加量		g/m	20							
	電 熱 装 置 (補助電気ヒータ)		取付不可			冷媒追加量		g/m	20							
	電 熱 装 置 (補助電気ヒータ)		取付不可			冷媒追加量		g/m	20							
	電 熱 装 置 (補助電気ヒータ)		取付不可			冷媒追加量		g/m	20							
	電 熱 装 置 (補助電気ヒータ)		取付不可			冷媒追加量		g/m	20							
	電 熱 装 置 (補助電気ヒータ)		取付不可			冷媒追加量		g/m	20							
	電 熱 装 置 (補助電気ヒータ)		取付不可			冷媒追加量		g/m	20							
	電 熱 装 置 (補助電気ヒータ)		取付不可			冷媒追加量		g/m	20							
リモコンコード	電 熱 装 置 (補助電気ヒータ)		取付不可			冷媒追加量		g/m	20							
	電 熱 装 置 (補助電気ヒータ)		取付不可			冷媒追加量		g/m	20							
	電 熱 装 置 (補助電気ヒータ)		取付不可			冷媒追加量		g/m	20							
	電 熱 装 置 (補助電気ヒータ)		取付不可			冷媒追加量		g/m	20							
	電 熱 装 置 (補助電気ヒータ)		取付不可			冷媒追加量		g/m	20							
	電 熱 装 置 (補助電気ヒータ)		取付不可			冷媒追加量		g/m	20							
	電 熱 装 置 (補助電気ヒータ)		取付不可			冷媒追加量		g/m	20							
	電 熱 装 置 (補助電気ヒータ)		取付不可			冷媒追加量		g/m	20							
	電 熱 装 置 (補助電気ヒータ)		取付不可			冷媒追加量		g/m	20							
	電 熱 装 置 (補助電気ヒータ)		取付不可			冷媒追加量		g/m	20							



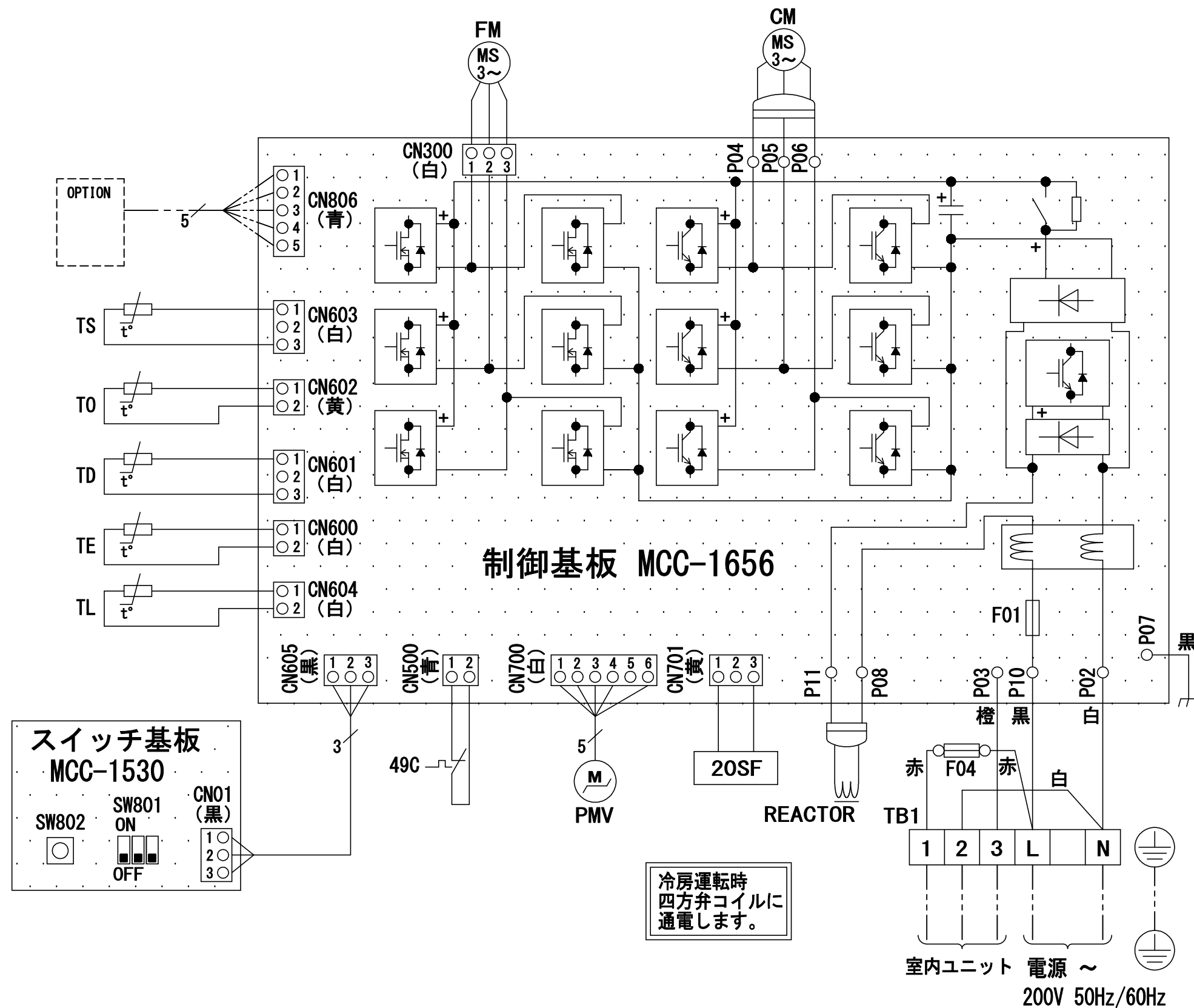
- 注) 1. 〇は端子板を示します。  
2. 破線、一点鎖線は現地配線を示します。  
3. 室外機、室内ユニットの内部配線は、各々の機種種の配線図を参照してください。  
4. リモコン配線には極性がないので、室内ユニット端子板A,Bへの接続は逆になってもかまいません。

適用機種		図面番号		T25G0701-01			
AIU-AP**H	AID-AP**H,H-1	品名	東芝パッケージエアコン シングルタイプ 外部結線図	尺度	図法		
AIC-AP**H	AIK-AP**H						
AIU-AP**WH	AIC-AP**PH						
AIU-AP**SH,SH-1		東芝キヤリア株式会社					
AID-AP**BH,BH-1							



適用機種								図面番号	T26C1402-01			
ROA-AP406HSJ	ROA-AP456HSJ	ROA-AP506HSJ	ROA-AP566HSJ	ROA-AP406HS	ROA-AP456HS	ROA-AP506HS	ROA-AP566HS	品名	東芝パッケージエアコン 外形図 (適用機種は左記)			尺 度
ROA-AP406HSJZ	ROA-AP456HSJZ	ROA-AP506HSJZ	ROA-AP566HSJZ	ROA-AP406HSZ	ROA-AP456HSZ	ROA-AP506HSZ	ROA-AP566HSZ					図 法
ROA-AP406HSJZG	ROA-AP456HSJZG	ROA-AP506HSJZG	ROA-AP566HSJZG	ROA-AP406HSZG	ROA-AP456HSZG	ROA-AP506HSZG	ROA-AP566HSZG					三 角 法
ROA-AP406HSJPG	ROA-AP456HSJPG	ROA-AP506HSJPG	ROA-AP566HSJPG	ROA-AP406HSPG	ROA-AP456HSPG	ROA-AP506HSPG	ROA-AP566HSPG					

東芝キャリア株式会社



記号	品 名
49C	圧縮機バイメタルサーモ
20SF	四方弁コイル
CM	圧縮機
FM	ファンモータ
F01	FUSE(メイン電源用) 25A/AC250V
F04	FUSE(室内-室外渡り保護用) T10A/AC250V
REACTOR	リアクタ
OPTION	外部入力
PMV	電子制御弁コイル
TD	配管温度センサ(吐出)
TE	熱交センサ1
TL	熱交センサ2
TO	外気温度センサ
TS	配管温度センサ(吸込)
TB1	端子台(電源、室内-室外接続用)

1. 二点鎖線は現地配線、破線は別売付属品を示します。
2. □□ は端子台、—○— は接続端子、  
○● はプリント基板のコネクタを示します。
3. ⊕ は保護アースを示します。
4. ..... はプリント基板を示します。

適 用 機 種				図 面 番 号		T26D1403-01			
ROA-AP406HSJ	ROA-AP456HSJ	ROA-AP506HSJ	ROA-AP566HSJ	品 名	東芝パッケージエアコン			尺度	図 法
ROA-AP406HSJZ	ROA-AP456HSJZ	ROA-AP506HSJZ	ROA-AP566HSJZ		配 線 図				
ROA-AP406HSJZG	ROA-AP456HSJZG	ROA-AP506HSJZG	ROA-AP566HSJZG		(適用機種は左記)				
ROA-AP406HSJPG	ROA-AP456HSJPG	ROA-AP506HSJPG	ROA-AP566HSJPG						
				東芝キヤリア株式会社					



注) 機器メンテナンスのため、下図位置に点検口Aを必ず設けてください。

【下面吸込方式】

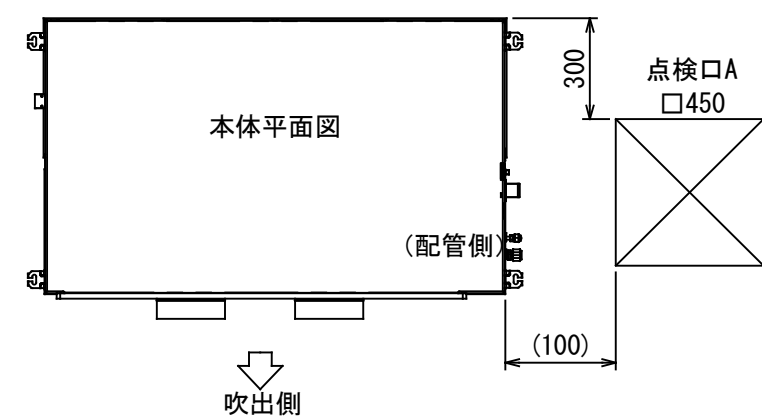
組合 せ 別 売 部 品	形 名	RBC-UD501P (W)
	外 装	(W) : ムーンホワイト (マンセル: 2.5GY9.0/0.5)
	高さ×幅×奥行 (mm)	9×802×500
	総 質 量 (kg)	4
	吸込口キャンパス	TBC-CA501B

(注) 高性能フィルター、デオドラントフィルター、アンモニア脱臭フィルター、光再生脱臭フィルターの同時使用は出来ません。  
上記フィルター使用時には、エアコン付属のエアフィルターを併用してください。

図 番	T25A1007-AID-AP565BH	04	図 法
		215	三角法
品 名	東芝パッケージエアコン外形図 (天井埋込形ビルトインタイプ) (1/4)	尺 度	単 位
		1/4	m m
形 名	AID-AP565BH	東芝キャリア株式会社	



注) 機器メンテナンスのため、下図位置に点検口Aを必ず設けてください。



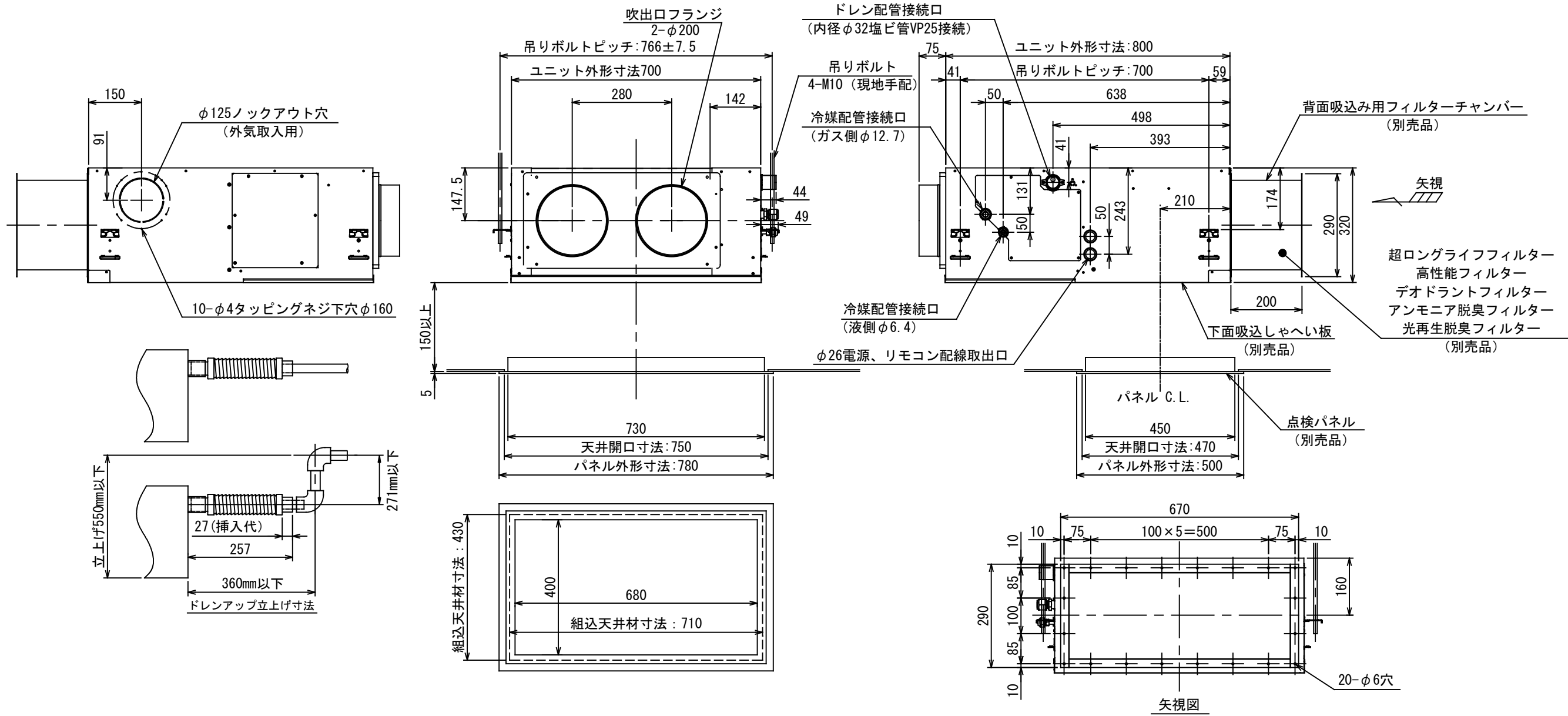
【天井リターン方式】

組合せ別売部品	点検パネル	形名	TCB-TD501P(W)
		外装	(W):ムーンホワイト(マンセル:2.5GY9.0/0.5)
		高さ×幅×奥行(mm)	5×780×500
		高性能フィルター(65%)	TCB-UFM21B

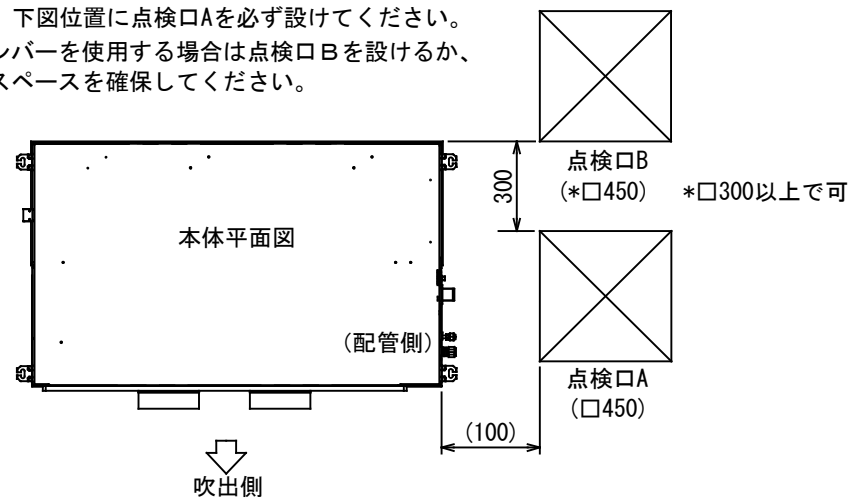
(注) 高性能フィルター、デオドラントフィルター、アンモニア脱臭フィルター、光再生脱臭フィルターの同時使用は出来ません。  
上記フィルター使用時には、エアコン付属のエアフィルターを併用してください。

図番	T25A1007-AID-AP565BH	04	図法
		215	三角法
品名	東芝パッケージエアコン外形図 (天井埋込形ビルトインタイプ) (2/4)	尺度	単位
		1/	m m
形名	AID-AP565BH	東芝キャリア株式会社	

図 番	T25A1007-AID-AP565BH		04	図 法
			215	三角法
品 名	東芝パッケージエアコン外形図 (天井埋込形ビルトインタイプ) (3/4)		尺 度	単 位
				m m
形 名	AID-AP565BH	東芝キヤリア株式会社		



注) 機器メンテナンスのため、下図位置に点検口Aを必ず設けてください。  
背面吸込フィルターチャンバーを使用する場合は点検口Bを設けるか、  
これに相当するサービススペースを確保してください。



組合 せ 別 売 部 品	点 検 パ ネ ル	形 名	TCB-TD501P (W)
	外 装	(W) : ムンホワイト (マンセル: 2.5GY9.0/0.5)	
		高さ×幅×奥行 (mm)	5×780×500
	背面チャンバ(フィルター枠)		TCB-FCB501B
	角ダクトフランジ(吹出用)		TCB-FL451BS
	下 面 し ゃ へ い 板		TCB-SB501BFC

【背面吸込方式(丸ダクト)】

(注1) 高性能フィルター、デオドラントフィルター、アンモニア脱臭フィルター、光再生脱臭フィルターの同時使用はできません。  
上記フィルターの単独使用は可能ですが、プレフィルターとして超ロングライフフィルターとの併用を推奨します。  
(注2) 超ロングライフフィルターは、単独および他フィルター1種類との併用が可能です。

図 番	T25A1007-AID-AP565BH	04	図 法
		215	三角法
品 名	東芝パッケージエアコン外形図 (天井埋込形ビルトインタイプ) (4/4)	尺 度	単 位
			m m
形 名	AID-AP565BH	東芝キャリア株式会社	



1. 破線は現地配線、一点鎖線は別売付属品を示します。  
2. □□ は端子台、—○— は接続端子、  
○□○ はプリント基板上のコネクタを示します。  
3. ⊕は保護アースを示します。  
4. ..... はプリント基板を示します。  
5. 加湿器を取付ける時は別売の気化式加湿器に内蔵の  
リレーボックスから出ているコネクタをCN66に、  
付属の短絡コネクタをCN70に接続して下さい。

記 号	品 名
CN**	コネクタ
DM	ドレンポンプ用電動機
F301, 302	ヒューズ
FM	送風用電動機
FS	フロートスイッチ
RY302	ドレンポンプ制御リレー
TA	室温センサ
TB01, 02	ターミナルブロック
TC, TCJ	熱交センサ
別売品	
23Hu	湿度調節器(現地手配)
43Hu	加湿器制御リレー
HA	JEMA標準HA端子-A
Hu	加湿器



図番	T25B1004-AID-AP565BH	03	図法
品名	東芝パッケージエアコン配線図 (天井埋込形ビルトインタイプ)	215	尺 度 単 位
形名	AID-AP565BH	東芝キャリア株式会社	

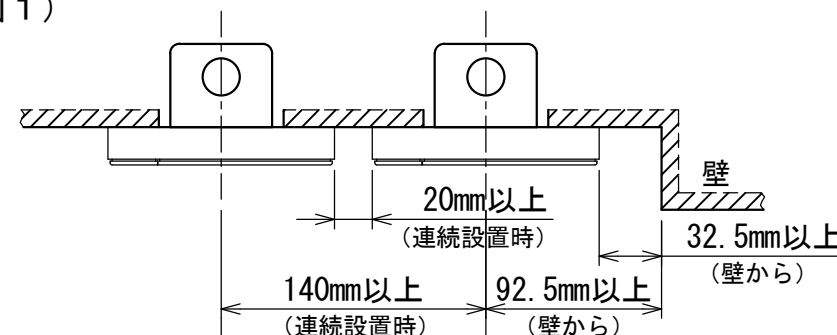


お願い)  
配線を埋込まれる場合は、JIS-C8340  
1個用スイッチボックス(カバーなし)  
又は、2個用スイッチボックス(カバーなし)  
を現地手配し、埋込んでください。

### 連続設置の場合の取付方法

リモコンを壁面に取付ける場合は、図1・図2・図3の  
取付け方法を守ってください。

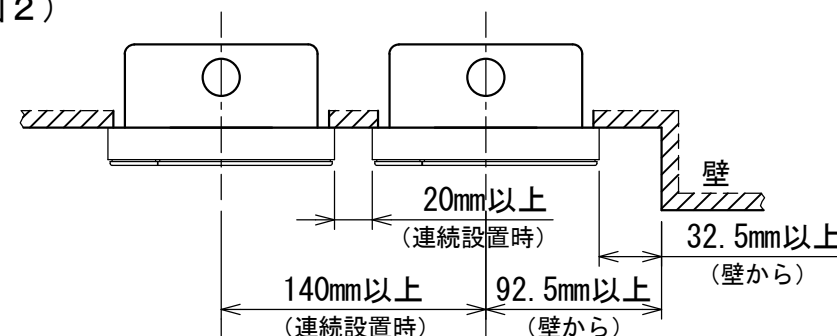
(図1)



リモコン線引出し口

JIS C8340  
1個用スイッチボックス  
(カバーなし)

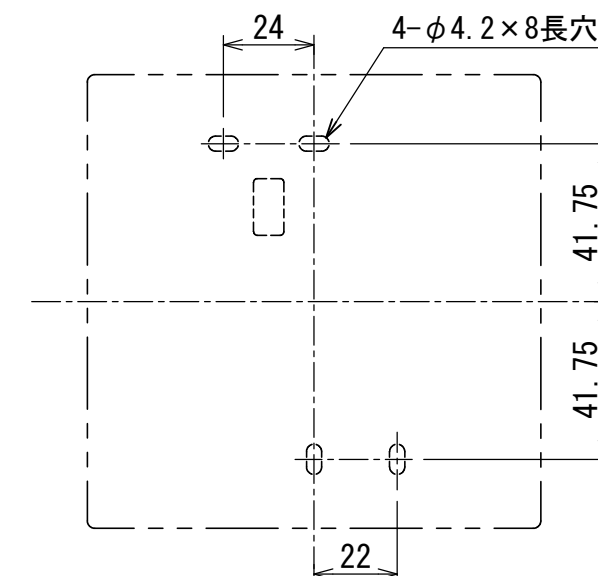
(図2)



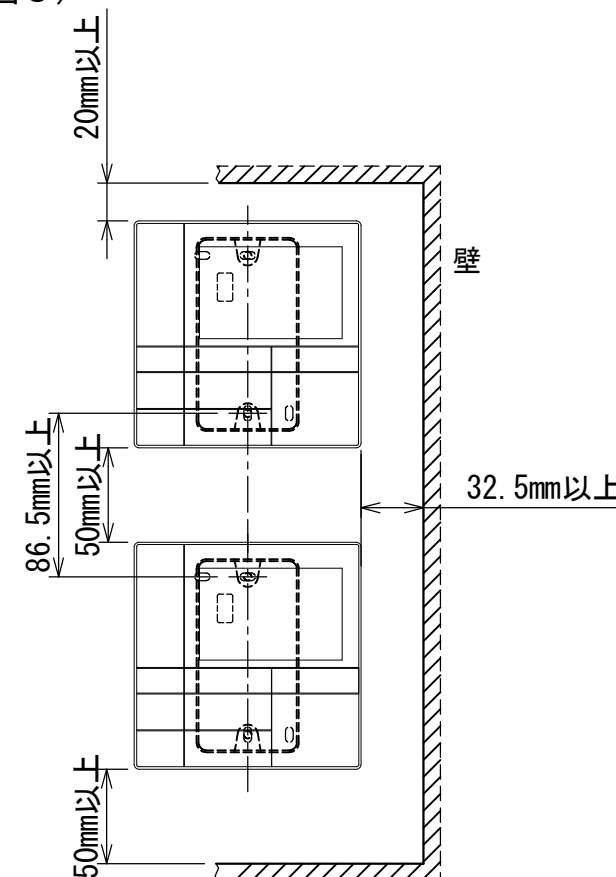
リモコン線引出し口

JIS C8340  
2個用スイッチボックス  
(カバーなし)

### ＜リモコン取付け寸法＞



(図3)



### リモコン配線とリモコン渡り線

リモコン配線(通信線)とAC100V/200Vの配線を  
直接接触させたり、同一電線管に収めること  
はできません。ノイズ等により、制御系統に  
異常が生じる恐れがあります。

※ご使用のリモコンによって異なります。

線種	VCTF: 0.3mm <sup>2</sup> × 2			VCTF: 0.5mm <sup>2</sup> ~ 2.0mm <sup>2</sup> × 2		
	1リモコン	2リモコン	ワイヤレスとの 2リモコン	1リモコン	2リモコン	ワイヤレスとの 2リモコン
リモコン配線とリモコン 渡り配線の総配線長 (L+L1+L2+...Ln)	200mまで	120mまで	200mまで	500mまで	300mまで	400mまで
リモコン渡り配線の総配線長 (L1+L2+...Ln)	200mまで			200mまで		



適用機種		図面番号	T29E1405-01			
RBC-AMS53		品名	東芝パッケージエアコン用別売部品 外形図		尺度	図法
			ワイヤードリモコン			
			東芝キヤリア株式会社			

T29E1405-4Y