

東芝パッケージエアコン  
ワイヤレスリモコン

(空冷インバータヒートポンプ式天井吊形)

【グリーン購入法適合】

冷房性能 (注1)	定格標準能力		kW	3.6 <1.0～4.0>		室	形 名		ROA-AP406HSJPG					
	顕 熱 比		-	0.82			外 装		シルキーシェード(ワザル1Y8.5/0.5)					
	冷房エネルギー消費効率		-	3.43 / 3.43			外形寸法	高 さ	mm	550				
	中間標準能力		kW	1.7				幅	mm	780				
	中間中温能力		kW	1.8				奥 行	mm	290				
暖房性能 (注1)	最小中温能力		kW	1.2		総 質 量			36					
	定格標準能力		kW	4.0 <0.8～6.4>			圧 縮 機	形 式	全密閉形					
	暖房エネルギー消費効率		-	4.04 / 4.04		電 動 機		kW	1.10					
	中間標準能力		kW	1.8		極 数			4					
	最小標準能力		kW	1.1			空 気 熱 交 換 器			フィンドチューブ				
通年エネルギー消費効率 (注5)	最大低温能力		kW	4.9		冷 媒 制 御		(冷)		電子制御弁				
							(暖)		電子制御弁					
	APF2015 (JIS B 8616:2015)		-	5.6		送 風 装 置	送 風 機			プロペラファン				
	APF (JIS B 8616:2006)		-	5.2			標 準 風 量	m <sup>3</sup> /min	40.0					
	冷暖平均エネルギー消費効率		-	3.74 / 3.74		電 動 機	kW	0.043						
電 気 特 性 (注2)	電 源		(注3)	単相 200V 50/60 Hz		高 圧 ス イ ッ チ			MPa		-	-		
	消費電力	冷房	定格標準	kW	1.05 / 1.05		低 圧 ス イ ッ チ			MPa		-	-	
			中間標準	kW	0.335 / 0.335			保 護 装 置						
			中間中温	kW	0.268 / 0.268									
		最小中温	kW	0.150 / 0.150										
		暖房	定格標準	kW	0.990 / 0.990									
			中間標準	kW	0.315 / 0.315									
	最小標準		kW	0.214 / 0.214										
	運 転 電 流	(冷) (暖) (最大)	最大低温	kW	1.90 / 1.90									
				A	5.83 / 5.83									
				A	5.50 / 5.50									
	力 率	(冷) (暖)		%	90 / 90									
				%	90 / 90									
				A	- / -									
	室 内 ユ ニ ッ ト	形 名				AIC-AP408H		冷 媒 ・ 出 荷 時 封 入 量			kg		R410A・1.00	
外 装				ピュアホワイト(マンセルN9.1)		冷 媒 追 加 不 要 の 最 大 実 長			m		20			
外形寸法		高 さ	mm	235			冷 媒 追 加 量				g/m		20	
		幅	mm	950										
		奥 行	mm	690										
総 質 量				23										
空 気 熱 交 換 器				フィンドチューブ										
防 音 ・ 断 熱 材				発泡ポリスチレン ・ ポリエチレンフォーム										
送風装置		送 風 機			シロッコファン									
		風 量	(注10)	m <sup>3</sup> /min	14.0 / 12.2 / 11.5 / 9.8 / 9.0									
		急/強+/強/弱+/弱												
電 動 機				0.094										
エ ア フ ィ ル タ				室内ユニットに付属										
運 転 調 整 装 置				(注4)		ワイヤレスリモコンスイッチ								
ド レ ン ロ 径 (呼び径)				20(塩ビ管)										
騒音値	音響パワーレベル	(注6)	dB(A)	51 / 50 / 49 / 44 / 43										
	急/強+/強/弱+/弱													
	音圧レベル	(注7)	dB(A)	36 / 35 / 34 / 29 / 28										
急/強+/強/弱+/弱														
電 熱 装 置				取付不可										

冷房性能 (注1)	定格標準能力		kW	3.6 <1.0～4.0>		室	形 名		ROA-AP406HSJPG					
	顕 熱 比		-	0.82			外 装		シルキーシェード(ワザル1Y8.5/0.5)					
	冷房エネルギー消費効率		-	3.43 / 3.43			外形寸法	高 さ	mm	550				
	中間標準能力		kW	1.7				幅	mm	780				
	中間中温能力		kW	1.8				奥 行	mm	290				
暖房性能 (注1)	最小中温能力		kW	1.2		総 質 量			36					
	定格標準能力		kW	4.0 <0.8～6.4>			圧 縮 機	形 式	全密閉形					
	暖房エネルギー消費効率		-	4.04 / 4.04		電 動 機		kW	1.10					
	中間標準能力		kW	1.8		極 数			4					
	最小標準能力		kW	1.1			空 気 熱 交 換 器			フィンドチューブ				
通年エネルギー消費効率 (注5)	最大低温能力		kW	4.9		冷 媒 制 御		(冷)		電子制御弁				
							(暖)		電子制御弁					
	APF2015 (JIS B 8616:2015)		-	5.6		送 風 装 置	送 風 機			プロペラファン				
	APF (JIS B 8616:2006)		-	5.2			標 準 風 量	m <sup>3</sup> /min	40.0					
	冷暖平均エネルギー消費効率		-	3.74 / 3.74		電 動 機	kW	0.043						
電 気 特 性 (注2)	電 源		(注3)	単相 200V 50/60 Hz		高 圧 ス イ ッ チ			MPa		-	-		
	消費電力	冷房	定格標準	kW	1.05 / 1.05		低 圧 ス イ ッ チ			MPa		-	-	
			中間標準	kW	0.335 / 0.335			保 護 装 置						
			中間中温	kW	0.268 / 0.268									
		最小中温	kW	0.150 / 0.150										
		暖房	定格標準	kW	0.990 / 0.990									
			中間標準	kW	0.315 / 0.315									
	最小標準		kW	0.214 / 0.214										
	運 転 電 流	(冷) (暖) (最大)	最大低温	kW	1.90 / 1.90									
				A	5.83 / 5.83									
				A	5.50 / 5.50									
	力 率	(冷) (暖)		%	90 / 90									
				%	90 / 90									
				A	- / -									
	室 内 ユ ニ ッ ト	形 名				AIC-AP408H		冷 媒 ・ 出 荷 時 封 入 量			kg		R410A・1.00	
外 装				ピュアホワイト(マンセルN9.1)		冷 媒 追 加 不 要 の 最 大 実 長			m		20			
外形寸法		高 さ	mm	235			冷 媒 追 加 量				g/m		20	
		幅	mm	950										
		奥 行	mm	690										
総 質 量				23										
空 気 熱 交 換 器				フィンドチューブ										
防 音 ・ 断 熱 材				発泡ポリスチレン ・ ポリエチレンフォーム										
送風装置		送 風 機			シロッコファン									
		風 量	(注10)	m <sup>3</sup> /min	14.0 / 12.2 / 11.5 / 9.8 / 9.0									
		急/強+/強/弱+/弱												
電 動 機				0.094										
エ ア フ ィ ル タ				室内ユニットに付属										
運 転 調 整 装 置				(注4)		ワイヤレスリモコンスイッチ								
ド レ ン ロ 径 (呼び径)				20(塩ビ管)										
騒音値	音響パワーレベル	(注6)	dB(A)	51 / 50 / 49 / 44 / 43										
	急/強+/強/弱+/弱													
	音圧レベル	(注7)	dB(A)	36 / 35 / 34 / 29 / 28										
急/強+/強/弱+/弱														
電 熱 装 置				取付不可										

冷房性能 (注1)	定格標準能力		kW	3.6 <1.0～4.0>		室	形 名		ROA-AP406HSJPG					
	顕 熱 比		-	0.82			外 装		シルキーシェード(ワザル1Y8.5/0.5)					
	冷房エネルギー消費効率		-	3.43 / 3.43			外形寸法	高 さ	mm	550				
	中間標準能力		kW	1.7				幅	mm	780				
	中間中温能力		kW	1.8				奥 行	mm	290				
暖房性能 (注1)	最小中温能力		kW	1.2		総 質 量			36					
	定格標準能力		kW	4.0 <0.8～6.4>			圧 縮 機	形 式	全密閉形					
	暖房エネルギー消費効率		-	4.04 / 4.04		電 動 機		kW	1.10					
	中間標準能力		kW	1.8		極 数			4					
	最小標準能力		kW	1.1			空 気 熱 交 換 器			フィンドチューブ				
通年エネルギー消費効率 (注5)	最大低温能力		kW	4.9		冷 媒 制 御		(冷)		電子制御弁				
							(暖)		電子制御弁					
	APF2015 (JIS B 8616:2015)		-	5.6		送 風 装 置	送 風 機			プロペラファン				
	APF (JIS B 8616:2006)		-	5.2			標 準 風 量	m <sup>3</sup> /min	40.0					
	冷暖平均エネルギー消費効率		-	3.74 / 3.74		電 動 機	kW	0.043						
電 気 特 性 (注2)	電 源		(注3)	単相 200V 50/60 Hz		高 圧 ス イ ッ チ			MPa		-	-		
	消費電力	冷房	定格標準	kW	1.05 / 1.05		低 圧 ス イ ッ チ			MPa		-	-	
			中間標準	kW	0.335 / 0.335			保 護 装 置						
			中間中温	kW	0.268 / 0.268									
		最小中温	kW	0.150 / 0.150										
		暖房	定格標準	kW	0.990 / 0.990									
			中間標準	kW	0.315 / 0.315									
	最小標準		kW	0.214 / 0.214										
	運 転 電 流	(冷) (暖) (最大)	最大低温	kW	1.90 / 1.90									
				A	5.83 / 5.83									
				A	5.50 / 5.50									
	力 率	(冷) (暖)		%	90 / 90									
				%	90 / 90									
				A	- / -									
	室 内 ユ ニ ッ ト	形 名				AIC-AP408H		冷 媒 ・ 出 荷 時 封 入 量			kg		R410A・1.00	
外 装				ピュアホワイト(マンセルN9.1)		冷 媒 追 加 不 要 の 最 大 実 長			m		20			
外形寸法		高 さ	mm	235			冷 媒 追 加 量				g/m		20	
		幅	mm	950										
		奥 行	mm	690										
総 質 量				23										
空 気 熱 交 換 器				フィンドチューブ										
防 音 ・ 断 熱 材				発泡ポリスチレン ・ ポリエチレンフォーム										
送風装置		送 風 機			シロッコファン									
		風 量	(注10)	m <sup>3</sup> /min	14.0 / 12.2 / 11.5 / 9.8 / 9.0									
		急/強+/強/弱+/弱												
電 動 機				0.094										
エ ア フ ィ ル タ				室内ユニットに付属										
運 転 調 整 装 置				(注4)		ワイヤレスリモコンスイッチ								
ド レ ン ロ 径 (呼び径)				20(塩ビ管)										
騒音値	音響パワーレベル	(注6)	dB(A)	51 / 50 / 49 / 44 / 43										
	急/強+/強/弱+/弱													
	音圧レベル	(注7)	dB(A)	36 / 35 / 34 / 29 / 28										
急/強+/強/弱+/弱														
電 熱 装 置				取付不可										

冷房性能 (注1)	定格標準能力		kW	3.6 <1.0～4.0>		室	形 名		ROA-AP406HSJPG					
	顕 熱 比		-	0.82			外 装		シルキーシェード(ワザル1Y8.5/0.5)					
	冷房エネルギー消費効率		-	3.43 / 3.43			外形寸法	高 さ	mm	550				
	中間標準能力		kW	1.7				幅	mm	780				
	中間中温能力		kW	1.8				奥 行	mm	290				
暖房性能 (注1)	最小中温能力		kW	1.2		総 質 量			36					
	定格標準能力		kW	4.0 <0.8～6.4>			圧 縮 機	形 式	全密閉形					
	暖房エネルギー消費効率		-	4.04 / 4.04		電 動 機		kW	1.10					
	中間標準能力		kW	1.8		極 数			4					
	最小標準能力		kW	1.1			空 気 熱 交 換 器			フィンドチューブ				
通年エネルギー消費効率 (注5)	最大低温能力		kW	4.9		冷 媒 制 御		(冷)		電子制御弁				
							(暖)		電子制御弁					
	APF2015 (JIS B 8616:2015)		-	5.6		送 風 装 置	送 風 機			プロペラファン				
	APF (JIS B 8616:2006)		-	5.2			標 準 風 量	m <sup>3</sup> /min	40.0					
	冷暖平均エネルギー消費効率		-	3.74 / 3.74		電 動 機	kW	0.043						
電 気 特 性 (注2)	電 源		(注3)	単相 200V 50/60 Hz		高 圧 ス イ ッ チ			MPa		-	-		
	消費電力	冷房	定格標準	kW	1.05 / 1.05		低 圧 ス イ ッ チ			MPa		-	-	
			中間標準	kW	0.335 / 0.335			保 護 装 置						
			中間中温	kW	0.268 / 0.268									
		最小中温	kW	0.150 / 0.150										
		暖房	定格標準	kW	0.990 / 0.990									
			中間標準	kW	0.315 / 0.315									
	最小標準		kW	0.214 / 0.214										
	運 転 電 流	(冷) (暖) (最大)	最大低温	kW	1.90 / 1.90									
				A	5.83 / 5.83									
				A	5.50 / 5.50									
	力 率	(冷) (暖)		%	90 / 90									
				%	90 / 90									
				A	- / -									
	室 内 ユ ニ ッ ト	形 名				AIC-AP408H		冷 媒 ・ 出 荷 時 封 入 量			kg		R410A・1.00	
外 装				ピュアホワイト(マンセルN9.1)		冷 媒 追 加 不 要 の 最 大 実 長			m		20			
外形寸法		高 さ	mm	235			冷 媒 追 加 量				g/m		20	
		幅	mm	950										
		奥 行	mm	690										
総 質 量				23										
空 気 熱 交 換 器				フィンドチューブ										
防 音 ・ 断 熱 材				発泡ポリスチレン ・ ポリエチレンフォーム										
送風装置		送 風 機			シロッコファン									
		風 量	(注											

(注1) 冷暖房能力は、JIS B 8615-1条件によります。  
< > 内は能力範囲を示します。

(注2) 電気特性は、JIS B 8615-1条件によります。

(注3) 電源電圧は、変動があった場合でも±10%を超えないようにしてください。

(注4) ワイヤレスリモコンスイッチは別売部品です。

(注5) 経済産業省告示213号「エアコンディショナーの性能の向上に関する製造事業者等の判断基準等」  
(通称：省エネ法基準値)における通年エネルギー消費効率は、「APF (JIS B 8616:2006)」が適用されます。

(注6) 音響パワーレベルは、JIS C 9815-2 に基づいた値です。

(注7) 音圧レベルはJIS B 8616:2006に基づいた値です。

(注8) 音響パワーレベルは、JIS C 9815-1 に基づいた値です。

(注9) 定格騒音は、音響パワーレベルの値です。

(注10) 標準風量は「急」です。

(注11) 漏電遮断器が地絡保護専用の場合には手元開閉器+ヒューズ、または配線用遮断器を設けてください。  
漏電遮断器は、高調波対応品を使用してください。

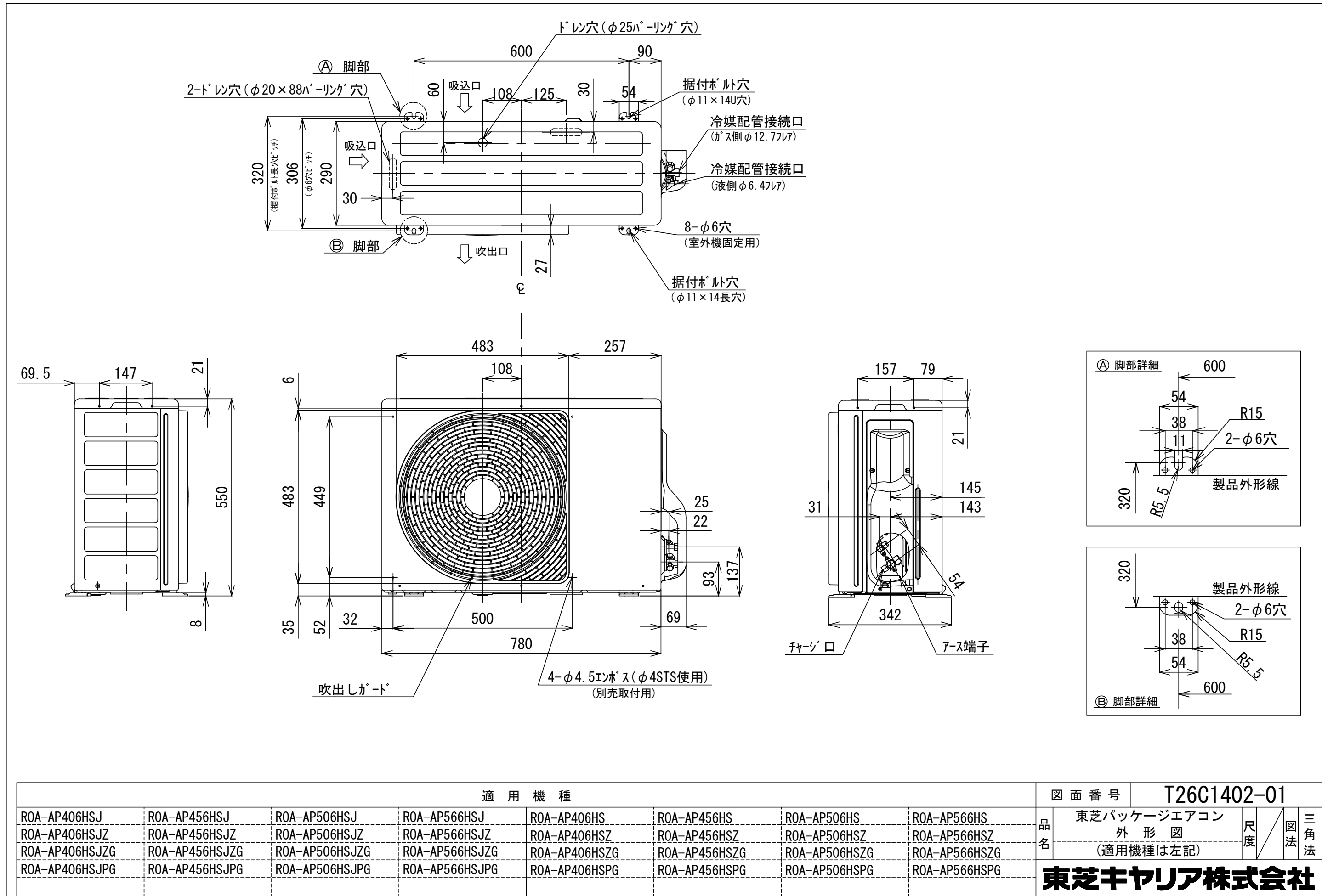
(注12) 各線径での最大こう長は下記参照願います。

線 径	電源線こう長 (最大)
単線1.6mm	11
単線2.0mm	18
撚線3.5mm <sup>2</sup>	20
撚線5.5mm <sup>2</sup>	32
撚線8.0mm <sup>2</sup>	-
撚線14.0mm <sup>2</sup>	-
撚線22.0mm <sup>2</sup>	-
撚線38.0mm <sup>2</sup>	-

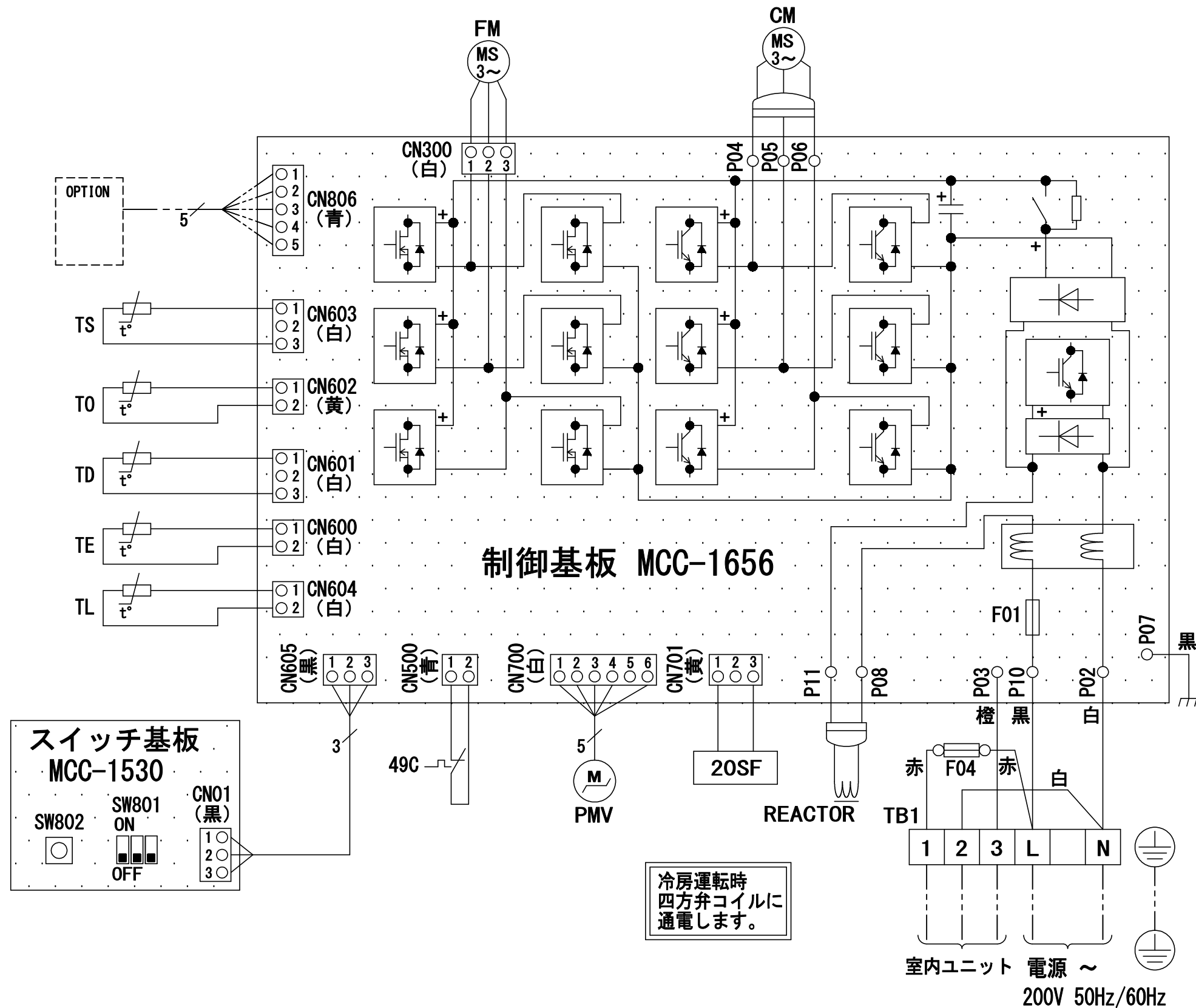


- 注) 1. ◎は端子板を示します。  
 2. 破線、一点鎖線は現地配線を示します。  
 3. 室外機、室内ユニットの内部配線は、各々の機種の配線図を参照してください。  
 4. 受光ユニット、室内ユニット間の配線には極性がないので、室内ユニット端子板A, Bへの接続は逆になってもかまいません。

適用機種		図面番号		T25G0448-05			
AIU-AP**H, H-1		品名	東芝パッケージエアコン シングルタイプ 外部結線図（ワイヤレス）	尺度	図法		
AIC-AP**H, H-1							
AIU-AP**WH							
AIU-AP**SH							
AIK-AP**H							
東芝キヤリア株式会社							



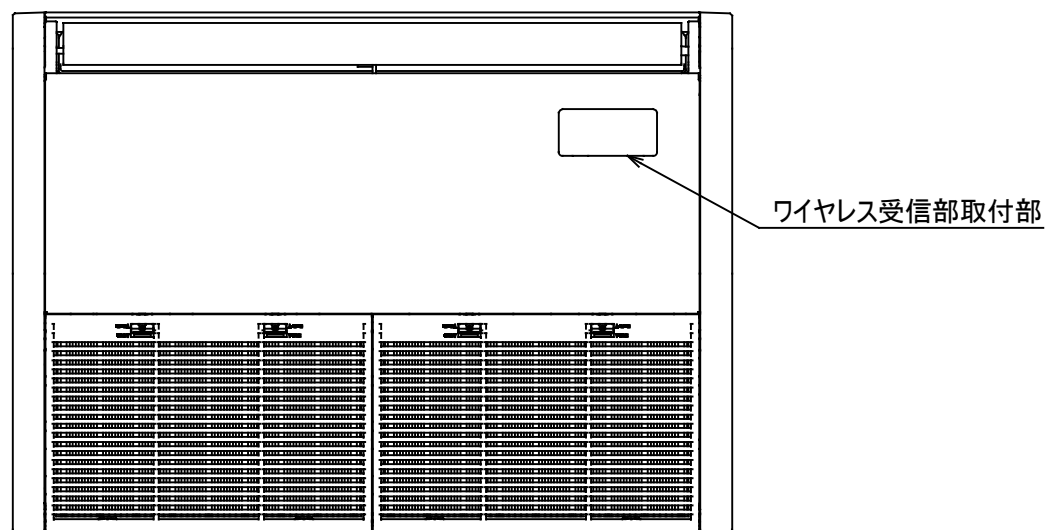
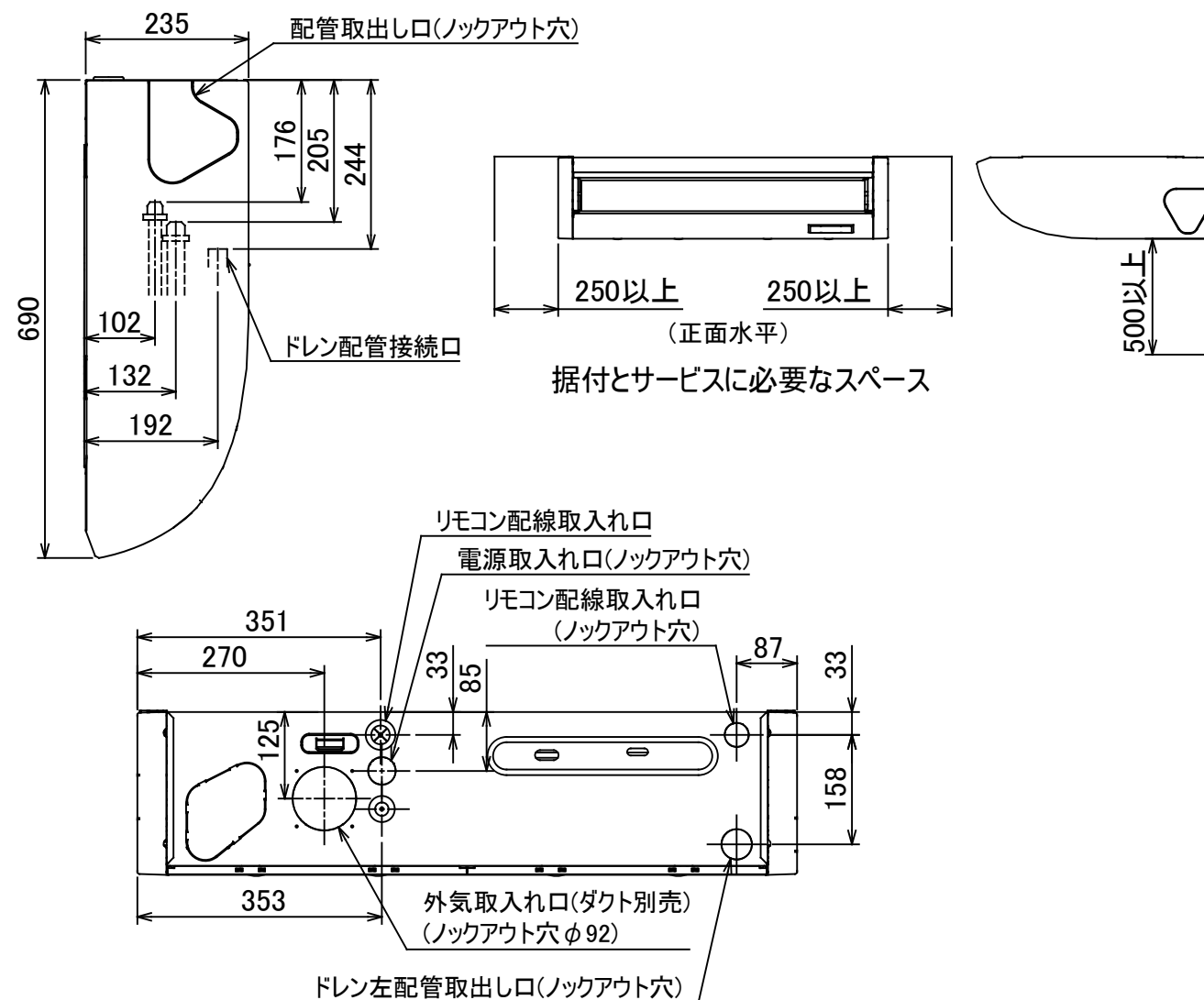
適 用 機 種								図 面 番 号		T26C1402-01			
ROA-AP406HSJ	ROA-AP456HSJ	ROA-AP506HSJ	ROA-AP566HSJ	ROA-AP406HS	ROA-AP456HS	ROA-AP506HS	ROA-AP566HS	品 名	東芝パッケージエアコン		尺 度	図 法	三 角 法
ROA-AP406HSJZ	ROA-AP456HSJZ	ROA-AP506HSJZ	ROA-AP566HSJZ	ROA-AP406HSZ	ROA-AP456HSZ	ROA-AP506HSZ	ROA-AP566HSZ		外 形 図				
ROA-AP406HSJZG	ROA-AP456HSJZG	ROA-AP506HSJZG	ROA-AP566HSJZG	ROA-AP406HSZG	ROA-AP456HSZG	ROA-AP506HSZG	ROA-AP566HSZG		(適用機種は左記)				
ROA-AP406HSJPG	ROA-AP456HSJPG	ROA-AP506HSJPG	ROA-AP566HSJPG	ROA-AP406HSPG	ROA-AP456HSPG	ROA-AP506HSPG	ROA-AP566HSPG						
								東芝キャリア株式会社					



記号	品 名
49C	圧縮機バイメタルサーモ
20SF	四方弁コイル
CM	圧縮機
FM	ファンモータ
F01	FUSE(メイン電源用) 25A/AC250V
F04	FUSE(室内-室外渡り保護用) T10A/AC250V
REACTOR	リアクタ
OPTION	外部入力
PMV	電子制御弁コイル
TD	配管温度センサ(吐出)
TE	熱交センサ1
TL	熱交センサ2
TO	外気温度センサ
TS	配管温度センサ(吸込)
TB1	端子台(電源、室内-室外接続用)

1. 二点鎖線は現地配線、破線は別売付属品を示します。
2. □□ は端子台、—○— は接続端子、  
○● はプリント基板のコネクタを示します。
3. ⊕ は保護アースを示します。
4. ..... はプリント基板を示します。

適 用 機 種				図 面 番 号		T26D1403-01			
ROA-AP406HSJ	ROA-AP456HSJ	ROA-AP506HSJ	ROA-AP566HSJ	品 名	東芝パッケージエアコン 配 線 図			尺 度	図 法
ROA-AP406HSJZ	ROA-AP456HSJZ	ROA-AP506HSJZ	ROA-AP566HSJZ		(適用機種は左記)				
ROA-AP406HSJZG	ROA-AP456HSJZG	ROA-AP506HSJZG	ROA-AP566HSJZG						
ROA-AP406HSJPG	ROA-AP456HSJPG	ROA-AP506HSJPG	ROA-AP566HSJPG						
				東芝キヤリア株式会社					



注)  
冷媒配管は(上・右・後)の3方向より取り出し出来ます。  
\* 別売のドレンアップキットを使用する場合、冷媒配管は上方向からしか取り出しできません。

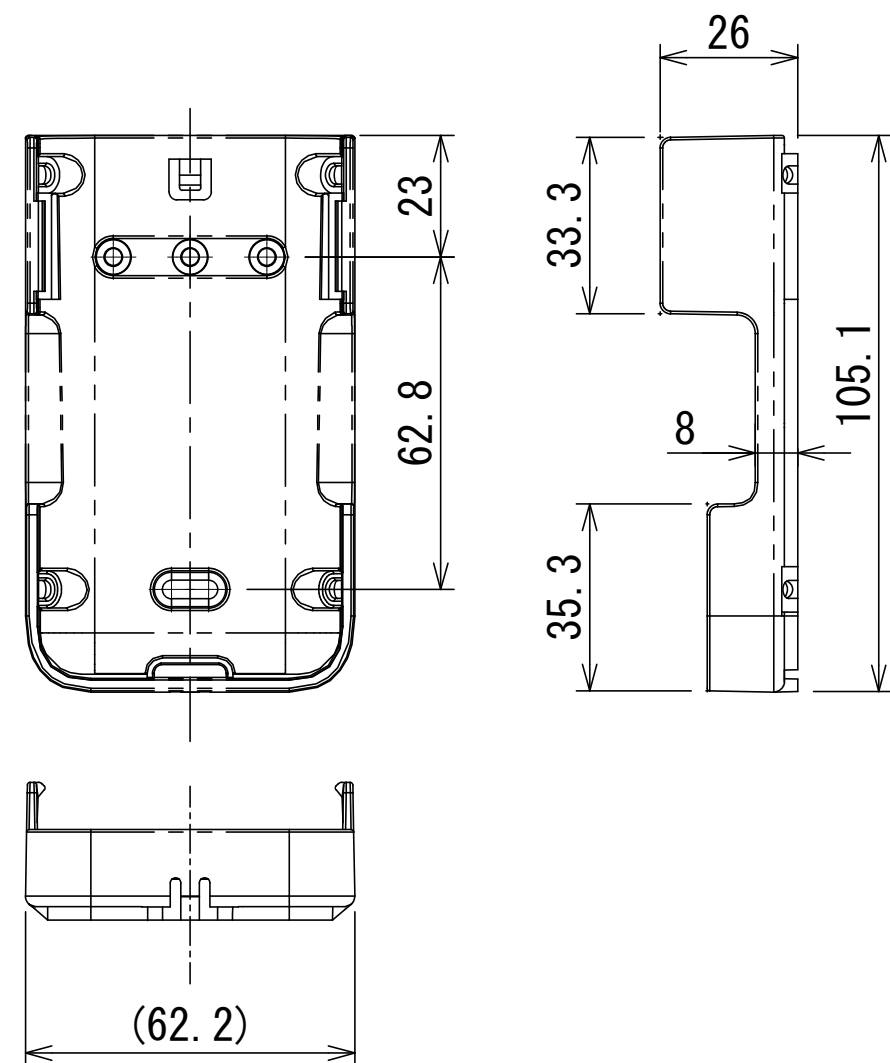
図 番	T25A2117-AIC-AP408H	06	図 法
		215	三角法
品 名	東芝パッケージエアコン外形図 (天井吊形)	尺 度	単 位
			m m
形 名	AIC-AP408H	東芝キャリア株式会社	



ワイヤレスリモコン寸法図



リモコンホルダー（付属）寸法図



リモコン単品形名	製品形名	本体色
WX-TA01GJ	RBC-ATX41	フルムーンホワイ

適 用 機 種		図 面 番 号		T29E1406-02			
RBC-ATX41		品 名	東芝パッケージエアコン用別売部品 外形図		尺 度	図 法	三 角 法
			ワイヤレスリモコンキット				
		東芝キヤリア株式会社					