

東芝パッケージエアコン

(空冷インバータヒートポンプ式厨房用天井吊形)

【グリーン購入法適合】

冷房性能 (注1)	定格標準能力		kW	7.1 <1.9 ~ 8.0>		室内機	形 名		ROA-AP806HSJPG										
	顕 熱 比		-	0.78			外 装		シルキーシェード(ワレヒ1Y8.5/0.5)										
	冷房エネルギー消費効率		-	3.13 / 3.07			外形寸法	高 さ	mm	890									
	中間標準能力		kW	3.2				幅	mm	900									
	中間中温能力		kW	3.4				奥 行	mm	320									
	最小中温能力		kW	1.9			総 質 量		kg	61									
	定格標準能力		kW	8.0 <1.3 ~ 10.6>			圧 縮 機	形 式		全密閉形									
	暖房エネルギー消費効率		-	3.31 / 3.25				電 動 機	kW	1.40									
	中間標準能力		kW	3.6			外機	極 数		4									
	最小標準能力		kW	2.0				空 気 熱 交 換 器		フィンドチューブ									
通年エネルギー消費効率 (注5)	最大低温能力		kW	8.6		冷 媒 制 御		(冷)	電子制御弁										
	エネルギー消費効率		(注5)					(暖)	電子制御弁										
	APF2015 (JIS B 8616:2015)		-	4.6			送風装置	送 風 機		プロペラファン									
APF (JIS B 8616:2006)		-	4.3			標 準 風 量		m <sup>3</sup> /min	50.0										
冷暖平均エネルギー消費効率		-	3.22 / 3.16			電 動 機		kW	0.060										
電気消費電力 (注3)	電 源		(注3)	単相 200V 50/60 Hz			機	高 圧 ス イ ッ チ		MPa	-	-							
	消費電力	冷房	定格標準	kW	2.27 / 2.31			低 圧 ス イ ッ チ	MPa		-	-							
			中間標準	kW	0.708 / 0.741				保 護 装 置		吐出温度センサー 過電流センサー 圧縮機サーモ								
			中間中温	kW	0.588 / 0.628				ケースヒータ		W	-							
			最小中温	kW	0.370 / 0.410				定格騒音 (注9)	音響パワーレベル (注8)	(冷) (暖)	dB	63 65						
			定格標準	kW	2.42 / 2.46					音圧レベル (注7)	(冷) (暖)	dB	46 48						
	中間標準	kW	0.779 / 0.814		I Pコード			IPX4											
	性能 (注2)	運転電流	(冷) (暖) (最大)	A	12.1 / 12.3 12.9 / 13.1 21.1 / 21.2			設計圧力		高 圧 部	MPa	4.15							
				力 率	(冷) (暖)	%		94 / 94 94 / 94		低 圧 部		MPa	2.21						
								始 動 電 流		A	- / -		冷 媒 ・ 出 荷 時 封 入 量		kg	R410A・2.10			
室内ユニット	形 名		AIC-AP805PH				冷媒配管	冷 媒 追 加 不 要 の 最 大 実 長		m	30								
	外 装		スチール鋼板のライシ仕上					冷 媒 追 加 量		g/m	40								
	外形寸法	高 さ	mm	300		室外機・室内ユニット間		mm	ガス側：φ15.9 液側：φ9.5										
		幅	mm	1,200															
		奥 行	mm	650															
	総 質 量		kg	47															
	空 気 熱 交 換 器		フィンドチューブ																
	防 音 ・ 断 熱 材		難燃性ポリエチレンフォーム・ポリフナ																
	送風装置	送 風 機	(注10)	シロッコファン															
		風 量	m <sup>3</sup> /min	20.0 / 16.5 / 12.7															
電 動 機		kW	0.075																
ユニット	エ ア フ ィ ル タ		不織布(オキシドール)付				電源設計	漏 電 遮 断 器 (注11)		30A、30mA 0.1sec以下									
	運 転 調 整 装 置 (注4)		リモコンスイッチ					開 閉 器 容 量		A	30								
	ド レ ン ロ 径 (呼び径)		25(塩ビ管)					手元開閉器		ヒューズ	A	30							
	騒音値	音響パワーレベル (注6)	dB(A)	63 / 61 / 59		配 線 用 遮 断 器		A	30										
				音圧レベル (注7)	dB(A)	48 / 46 / 44		電 源 配 線		20m 以下	燃線5.5mm <sup>2</sup>								
								(注12)	50m 以下	燃線14mm <sup>2</sup>									
	電 熱 装 置		取付不可																
													連絡線	室外機・室内ユニット間		70 m以下	単線1.6mm×3本		
												リモコンコード		(500mまで)		VCTF0.5-2.0mm <sup>2</sup> 2芯 など			

(注1) 冷房能力は、JIS B 8615-1条件によります。  
< > 内は能力範囲を示します。

(注2) 電気特性は、JIS B 8615-1条件によります。

(注3) 電源電圧は、変動があった場合でも±10%を超えないようにしてください。

(注4) リモコンスイッチは別売部品です。  
リモコンコード配線長は『リモコン外形図』を参照してください。

(注5) 経済産業省告示213号「エアコンディショナーの性能の向上に関する製造事業者等の判断基準等」  
(通称：省エネ法基準値)における通年エネルギー消費効率は、「APF (JIS B 8616:2006)」が適用されます。

(注6) 音響パワーレベルは、JIS C 9815-2に基づいた値です。

(注7) 音圧レベルはJIS B 8616:2006に基づいた値です。

(注8) 音響パワーレベルは、JIS C 9815-1に基づいた値です。

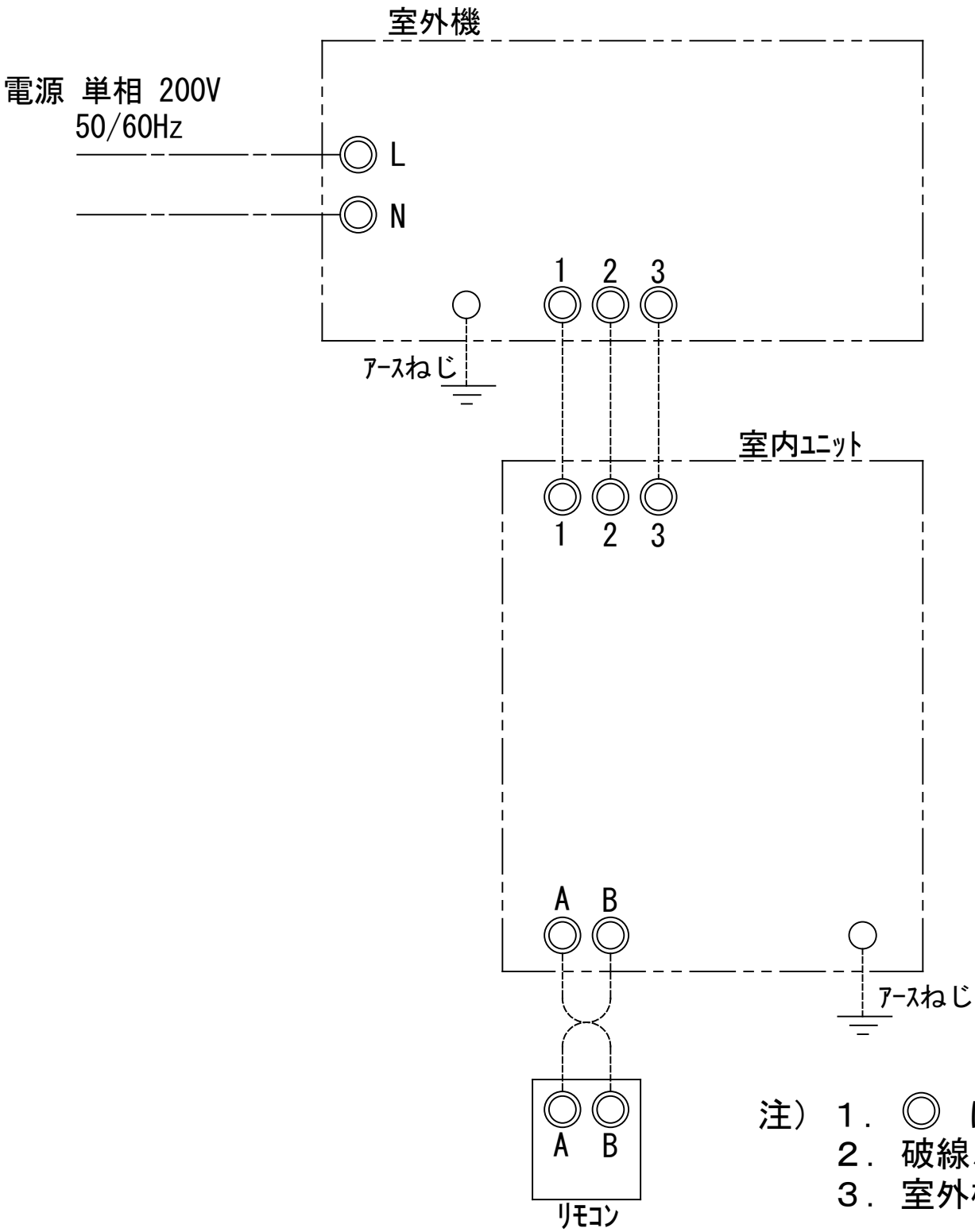
(注9) 定格騒音は、音響パワーレベルの値です。

(注10) 標準風量は「急」です。

(注11) 漏電遮断器が地絡保護専用の場合には手元開閉器+ヒューズ、または配線用遮断器を設けてください。  
漏電遮断器は、高調波対応品を使用してください。

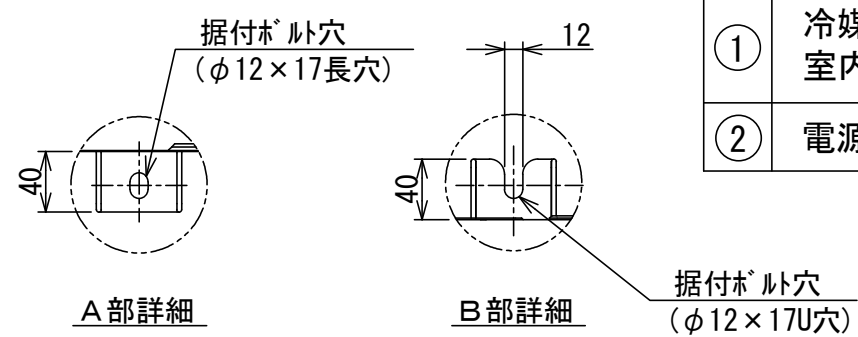
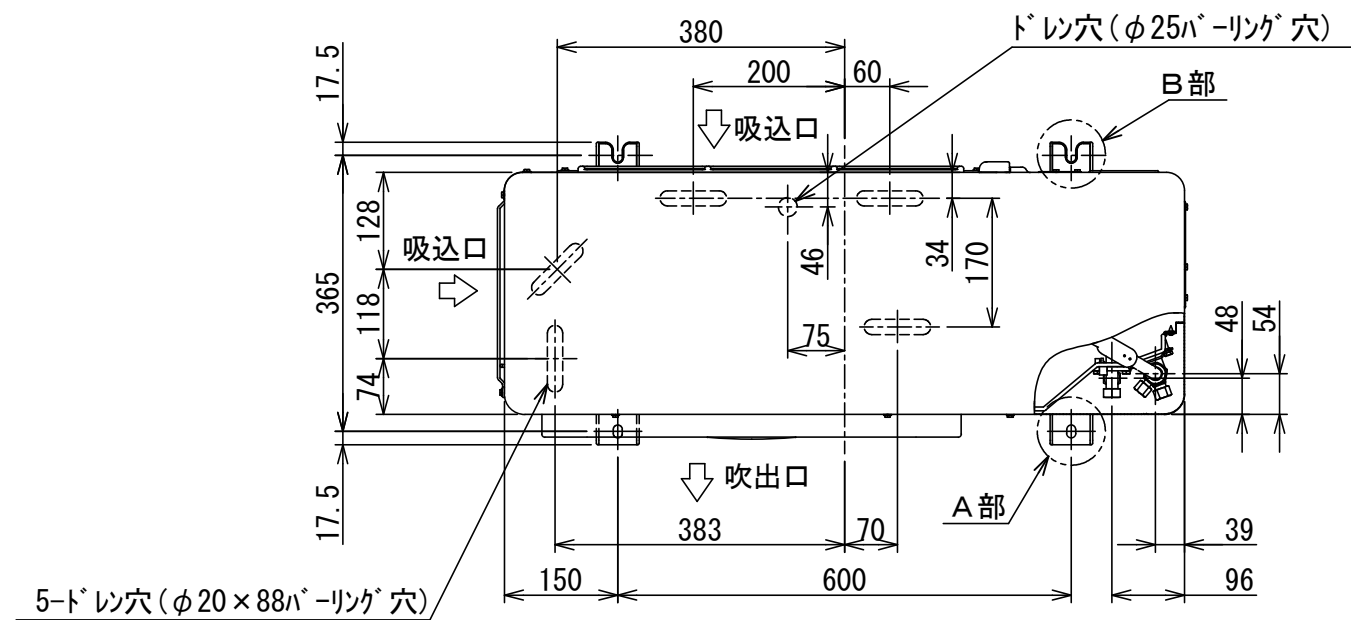
(注12) 各線径での最大こう長は下記参照願います。

線径	電源線こう長(最大)
単線1.6mm	-
単線2.0mm	11
燃線3.5mm <sup>2</sup>	12
燃線5.5mm <sup>2</sup>	20
燃線8.0mm <sup>2</sup>	28
燃線14.0mm <sup>2</sup>	50
燃線22.0mm <sup>2</sup>	79
燃線38.0mm <sup>2</sup>	-

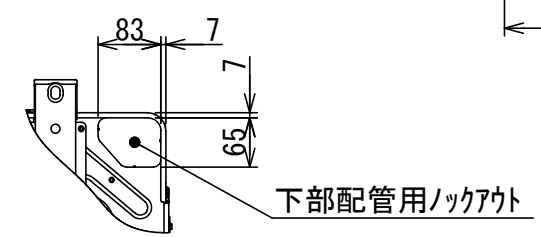
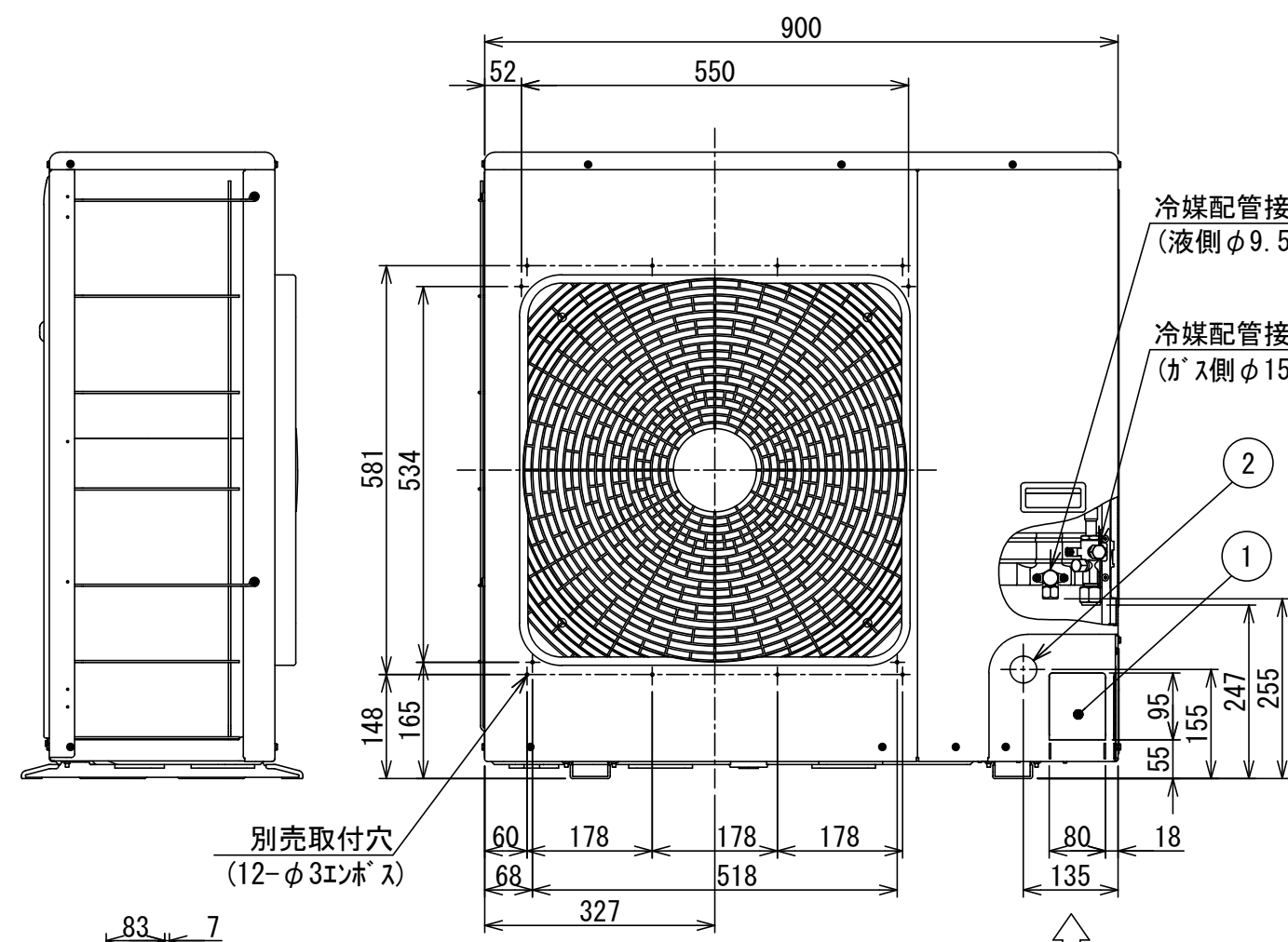


- 注) 1. ◎ は端子板を示します。  
2. 破線、一点鎖線は現地配線を示します。  
3. 室外機、室内ユニットの内部配線図は、各々の機種種の配線図を参照してください。

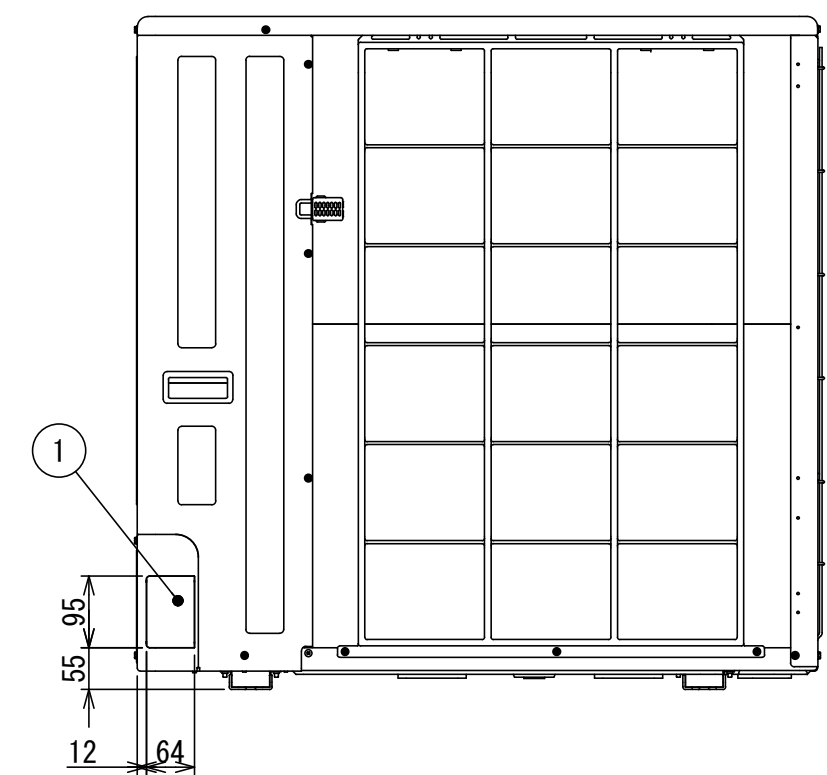
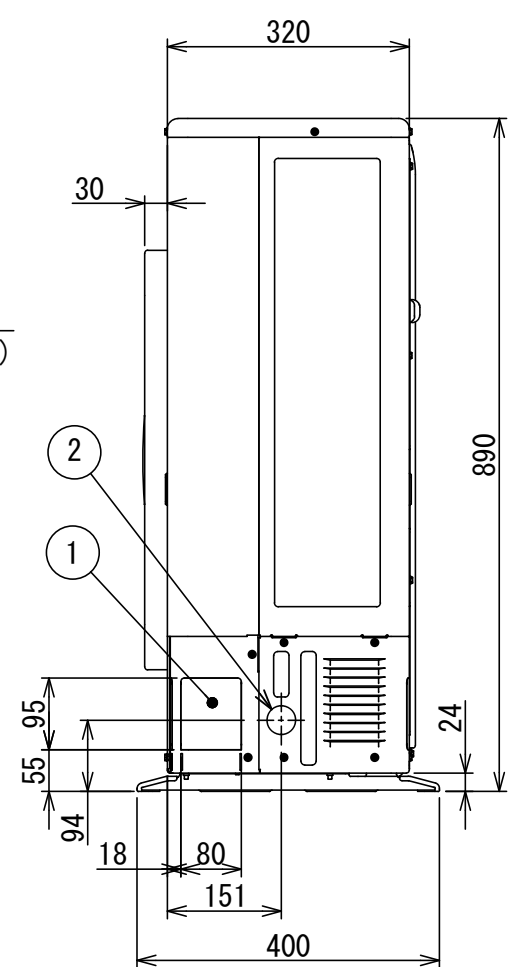
適用機種		図面番号		T25G0402-02	
AIK-AP**H		品名	東芝パッケージエアコン シングルタイプ 外部結線図	尺度	図法
AIC-AP**PH					
		東芝キヤリア株式会社			



	名 称	記 事
①	冷媒配管取出口 室内外接続線取出口	—
②	電源取入穴	φ38/ﾎｯｸｱｳﾄ穴



Z 矢視図



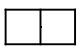
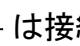
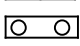

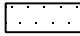
適 用 機 種		図 面 番 号		T26C1404-01			
ROA-AP806HSJ	ROA-AP806HS	品 名	東芝パッケージエアコン		尺 度	図 法	三 角 法
ROA-AP806HSJZ	ROA-AP806HSZ		外 形 図				
ROA-AP806HSJZG	ROA-AP806HSZG		(適用機種は左記)				
ROA-AP806HSJPG	ROA-AP806HSPG						
		東芝キヤリア株式会社					



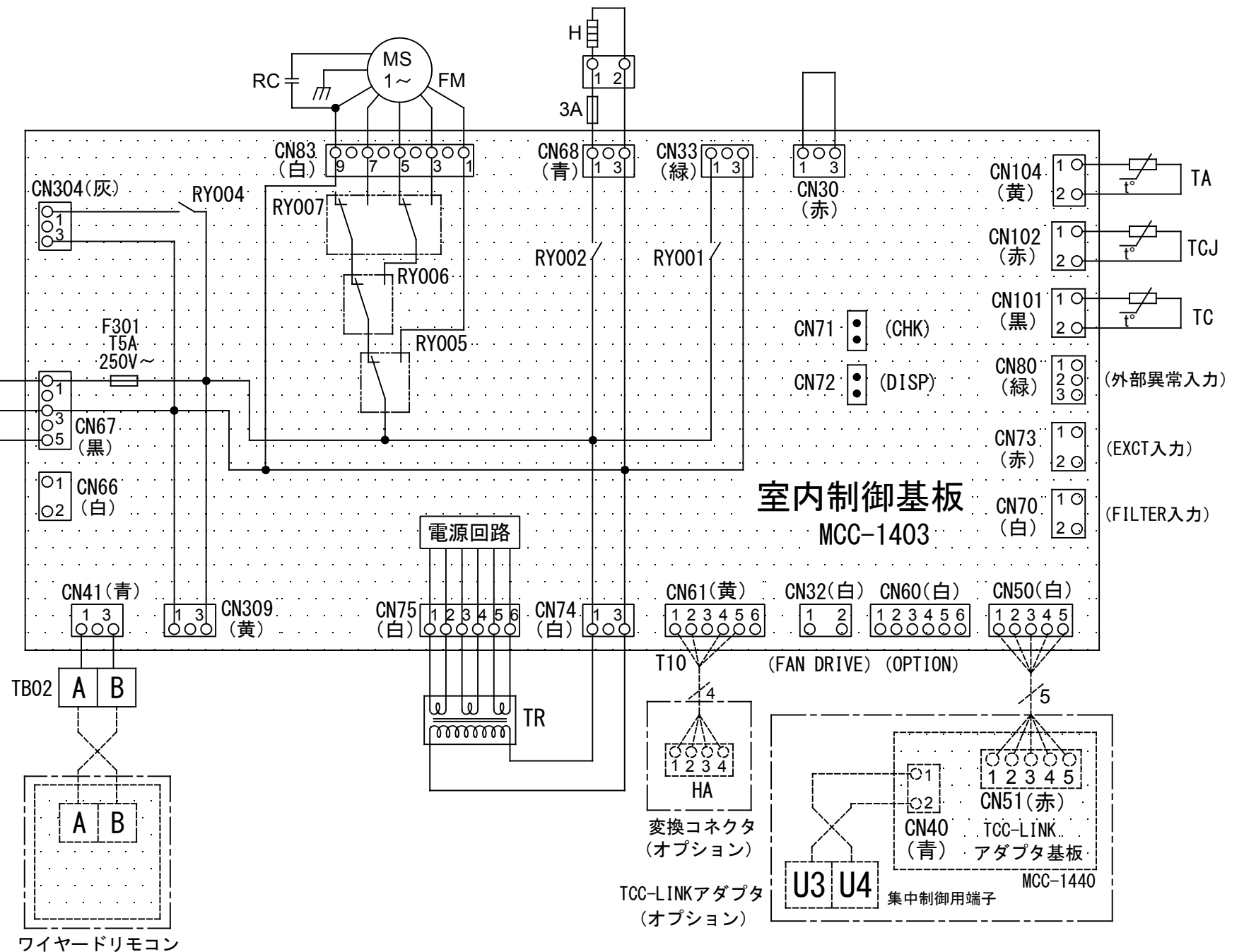
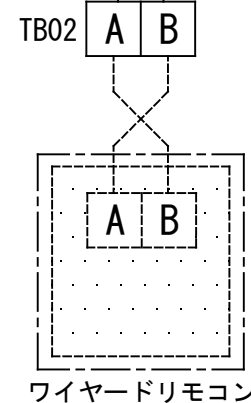
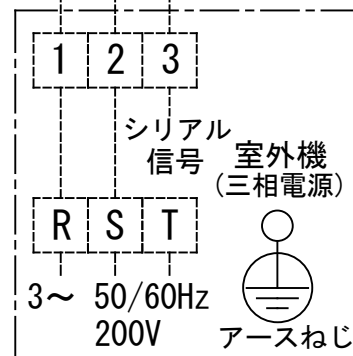
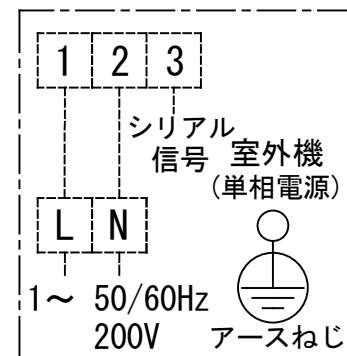


機種名	A	B	C	D	E
AIC-AP805PH	1200	1250	960	15.9	9.5
AIC-AP1405PH	1600	1650	1360	15.9	9.5

適 用 機 種		図 面 番 号		T25A1024-01			
AIC-AP805PH		品 名	東芝パッケージエアコン		尺 度	図 法	三 角 法
AIC-AP1405PH			外 形 図				
			(適用機種は左記)				
		東芝キヤリア株式会社					

- 破線は現地配線、一点鎖線は別売付属品を示します。
-  は端子台、 は接続端子、 はプリント基板上的コネクタを示します。
-  は保護アースを示します。
-  はプリント基板を示します。

記 号	品 名
CN**	コネクタ
F301	ヒューズ
FM	送風用電動機
RC	ランニングコンデンサ
RY002	コードヒータ制御リレー
RY005, 006, 007	ファンモータ制御リレー
TA	室温センサ
TB01, 02	ターミナルブロック
TC, TCJ	熱交センサ
TR	電源トランス
別売品 HA	JEMA標準HA端子-A



適 用 機 種		図 面 番 号		T25B1010-03			
AIC-AP805PH		品 名	東芝パッケージエアコン		尺 度	図 法	
AIC-AP1405PH			配 線 図				
			(適用機種は左記)				
		東芝キヤリア株式会社					



お願い)  
配線を埋込まれる場合は、JIS-C8340  
1個用スイッチボックス(カバーなし)  
又は、2個用スイッチボックス(カバーなし)  
を現地手配し、埋込んでください。

### 連続設置の場合の取付方法

リモコンを壁面に取付ける場合は、図1・図2・図3の  
取付け方法を守ってください。

(図1)



リモコン線引出し口

JIS C8340  
1個用スイッチボックス  
(カバーなし)

(図2)



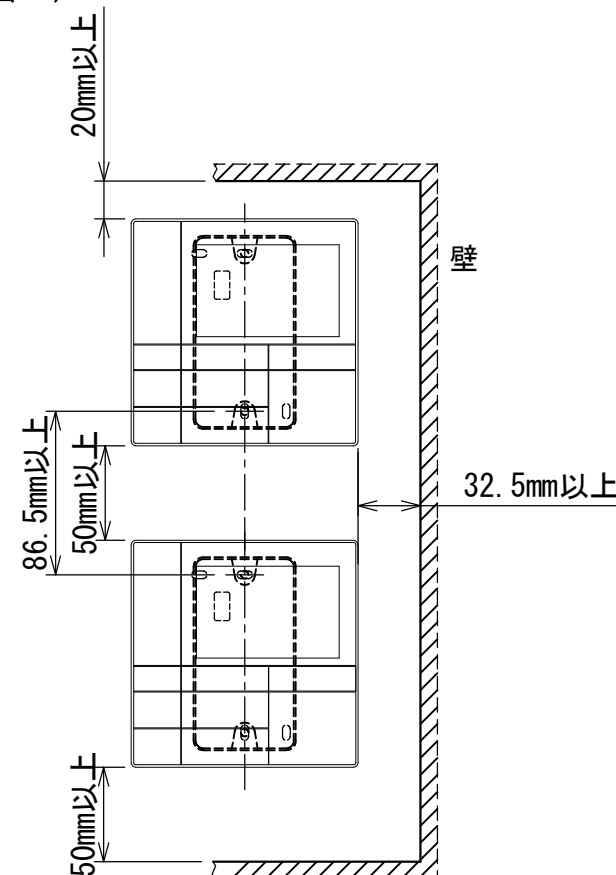
リモコン線引出し口

JIS C8340  
2個用スイッチボックス  
(カバーなし)

### ＜リモコン取付け寸法＞



(図3)



### リモコン配線とリモコン渡り線

リモコン配線(通信線)とAC100V/200Vの配線を  
直接接触させたり、同一電線管に収めること  
はできません。ノイズ等により、制御系統に  
異常が生じる恐れがあります。

※ご使用のリモコンによって異なります。

線種	VCTF: 0.3mm <sup>2</sup> × 2			VCTF: 0.5mm <sup>2</sup> ~ 2.0mm <sup>2</sup> × 2		
	1リモコン	2リモコン	ワイヤレスとの 2リモコン	1リモコン	2リモコン	ワイヤレスとの 2リモコン
リモコン配線とリモコン 渡り配線の総配線長 (L+L1+L2+...Ln)	200mまで	120mまで	200mまで	500mまで	300mまで	400mまで
リモコン渡り配線の総配線長 (L1+L2+...Ln)	200mまで			200mまで		



適用機種		図面番号		T29E1405-01			
RBC-AMS53		品名	東芝パッケージエアコン用別売部品 外形図		尺度	図法	三角法
			ワイヤードリモコン				
		東芝キヤリア株式会社					

T29E1405-4Y