

東芝パッケージエアコン

(空冷インバータヒートポンプ式天井カセット形1方向吹出しタイプ)

【グリーン購入法適合】
(50/60Hz)

| | | | | | | | | | | |
|----------------------------|-------------------|---|-----------------------|-----------------------|---------------------|-------------------------------|---|----------------------|----------------------------|------------|
| 冷房性能 (注1) | 定格標準能力 | kW | 7.1 < 2.7 ~ 8.0 > | 室 外 機 | 形 名 | ROA-HAP803HSZ | | | | |
| | 顕 熱 比 | - | 0.74 | | 外 装 | シルキーシェード(ワッパ1Y8.5/0.5) | | | | |
| | 冷房エネルギー消費効率 | - | 2.97 | | 外形寸法 | 高 さ | mm | 1,340 | | |
| | 中間標準能力 | kW | 3.8 | | | 幅 | mm | 900 | | |
| | 中間中温能力 | kW | 4.0 | | | 奥 行 | mm | 320 | | |
| 最小中温能力 | kW | - | 総 質 量 | kg | 95 | | | | | |
| 暖房性能 (注1) | 定格標準能力 | kW | 8.0 < 2.7 ~ 12.3 > | 室 外 機 | 圧 縮 機 | 形 式 | 全密閉形 | | | |
| | 暖房エネルギー消費効率 | - | 3.54 | | | 電 動 機 | kW | 1.40 | | |
| | 中間標準能力 | kW | 3.8 | | | 極 数 | 4 | | | |
| | 最小標準能力 | kW | - | | 空 気 熱 交 換 器 | フィンドチューブ | | | | |
| | 最大低温能力 | kW | 11.3 | | | 冷 媒 制 御 (冷) (暖) | 電子制御弁 電子制御弁 | | | |
| (注1) 最大極低温能力(-7℃) | kW | 10.0 / 10.0 | 送風装置 | 送 風 機 | | | プロペラファン | | | |
| 最大極低温能力(-15℃) | kW | 11.3 / 11.3 | | 標 準 風 量 | m ³ /min | | 80.0 | | | |
| 最大極低温能力(-20℃) | kW | 10.2 / 10.2 | | 電 動 機 | kW | 0.060+0.060 | | | | |
| 通 年 エ ネ ル ギ ー 消 費 効 率 | (注6) | - | 4.3 | 機 体 | 高 圧 ス イ ッ チ | MPa | - | - | | |
| APF2015 (JIS B 8616:2015) | - | 4.4 | 低 圧 ス イ ッ チ | | MPa | - | - | | | |
| APF (JIS B 8616:2006) | - | 4.4 | | | 保 護 装 置 | 吐出温度センサー 過電流センサー 圧縮機サーモ | | | | |
| 冷 暖 平 均 エ ネ ル ギ ー 消 費 効 率 | - | 3.26 / 3.26 | | | | ケースヒータ | W | - | | |
| 電 源 (注3) | 三相 200V 50/60 Hz | 2.39 / 2.39 | 定格騒音 (注10) | | | 音響パワーレベル (冷) (注9) (暖) | dB | 64 66 | | |
| 電 気 特 性 | 消費電力 | 冷房 | 定格標準 | kW | 0.990 / 0.990 | 音圧レベル (冷) (注8) (暖) | dB | 47 49 | | |
| | | | 中間標準 | kW | 0.828 / 0.828 | | I P コー ド | IPX4 | | |
| | | | 中間中温 | kW | - / - | | | 設 計 圧 力 | 高 圧 部 | MPa |
| | | 最小中温 | kW | - / - | 低 圧 部 | MPa | | | 2.21 | |
| | | 定格標準 | kW | 2.26 / 2.26 | 冷 媒 ・ 出 荷 時 封 入 量 | kg | | | R410A・2.95 | |
| 中間標準 | kW | 0.724 / 0.724 | 冷 媒 追 加 不 要 の 最 大 実 長 | m | 20 | | | | | |
| 最小標準 | kW | - / - | 冷 媒 追 加 量 | g/m | 主配管：40 分岐配管：20 | | | | | |
| 最大低温 | kW | 5.83 / 5.83 | 冷 媒 配 管 | 室 外 機 ・ 分 岐 管 間 | | | | mm | ガス側：φ15.9 液側：φ9.5 | |
| 最大極低温(-7℃) | kW | 6.04 / 6.04 | | 分岐管・室内ユニット間 | | | | mm | ガス側：φ12.7 液側：φ6.4 | |
| 運 転 電 流 (冷) (暖) (最大) | A | 7.75 / 7.75 7.25 / 7.25 18.9 / 18.9 | | 最 大 実 長 | | | | m | 50 | |
| | 力 率 (冷) (暖) | % | | 89 / 89 90 / 90 | 最 大 落 差 | | | m | 室外機が上の場合：30 室外機が下の場合：30 | |
| | | 始 動 電 流 | | A | - / - | 分 岐 配 管 最 大 長 さ | | | m | 15 |
| 室 外 機 | | 形 名 | AIU-AP405SH | | 電 源 配 線 | 分岐配管長さの最大差 | | | m | 10 |
| | 外 装 | グレー(断熱材貼付溶融亜鉛メッキ鋼板) | | 漏 電 遮 断 器 (注12) | | | | 30A、30mA 0.1sec以下 | | |
| | 外形寸法 | 高 さ | mm | 200 | | 手元開閉器 | | 開 閉 器 容 量 | A | 30 |
| | | 幅 | mm | 1,000 | | | | ヒ ュ ー ズ | A | 30 |
| | | 奥 行 | mm | 710 | | | 配 線 用 遮 断 器 | A | 30 | |
| 総 質 量 | kg | 20 | 電 源 配 線 | 電 源 配 線 | | | 線 径 | 電源線こう長(最大) | | |
| 空 気 熱 交 換 器 | フィンドチューブ | | | | | | 単線1.6mm | - / - | | |
| 防 火 ・ 断 熱 材 | 難燃性ポリイソシアヌレートフォーム | | | | | | 単線2.0mm | 14 / 14 | | |
| 送風装置 | 送 風 機 | シロッコファン | | | | | 燃線3.5mm ² | 16 / 16 | | |
| | 風 量 (注11) | m ³ /min | | | | | 13.0 / 11.5 / 10.5 | 燃線5.5mm ² | 25 / 25 | |
| | 急 / 強 / 弱 | 0.030 | | | | | 燃線8.0mm ² | 37 / 37 | | |
| エ ア フ ィ ル タ | 天井パネルに付属 | | | 燃線14.0mm ² | 65 / 65 | | | | | |
| 運 転 調 整 装 置 (注5) | ワイヤレスリモコンスイッチ | | | 燃線22.0mm ² | 103 / 103 | | | | | |
| ド レ ン ロ 径 (呼び径) | 25(塩ビ管) | | | 燃線38.0mm ² | - / - | | | | | |
| 騒 音 値 | 音響パワーレベル (注7) | dB(A) | | 52 / 50 / 47 | 連 絡 線 | 室 外 機 ・ 室 内 ユ ニ ッ ト 間 | | | 70 m以下 | 単線1.6mm×3本 |
| (注4) | 音圧レベル (注8) | dB(A) | 37 / 35 / 32 | 室 内 A ・ 室 内 B 間 | | | (電源線)：単線1.6mm×2本 (信号線)：VCTF0.5-2.0mm2 2芯 | | | |
| | 電 熱 装 置 | 取付不可 | | | | | | | | |
| | 形 名 | RBC-US21PG(W)-1 | | | | | | | | |
| 井 外 機 | 外 装 | (W)ムンロ付(ワッパ2.5GY9.0/0.5) | | | | | | | | |
| パ ネ ル | 外形寸法 | 高 さ | mm | 20 | | | | | | |
| | | 幅 | mm | 1,230 | | | | | | |
| | | 奥 行 | mm | 800 | | | | | | |
| | 総 質 量 | kg | 5.5 | | | | | | | |
| | (注5) | | | | | | | | | |

(注1) 冷房能力は、JIS B 8615-1条件によります。

< > 内は能力範囲を示します。

(注2) 電気特性は、JIS B 8615-1条件によります。

(注3) 電源電圧は、変動があった場合でも±10%を超えないようにしてください。

(注4) 同一室内ユニットを2台使用し、表示は室内ユニット1台あたりの値を示します。

(注5) 天井パネル・ワイヤレスリモコンスイッチは別売部品です。

(注6) 経済産業省告示213号「エアコンディショナーの性能の向上に関する製造事業者等の判断基準等」

(通称：省エネ法基準値)における通年エネルギー消費効率は、「APF (JIS B 8616:2006)」が適用されます。

(注7) 音響パワーレベルは、JIS C 9815-2 に基づいた値です。

(注8) 音圧レベルはJIS B 8616:2006に基づいた値です。

(注9) 音響パワーレベルは、JIS C 9815-1 に基づいた値です。

(注10) 定格騒音は、音響パワーレベルの値です。

(注11) 標準風量は「急」です。

(注12) 漏電遮断器が地絡保護専用の場合には手元開閉器＋ヒューズ、または配線用遮断器を設けてください。

漏電遮断器は、高調波対応品を使用してください。

(注13) 最大極低温はJIS B 8615に基づいた、外気温-7℃DB/-8℃WB時の時であり、最大低温(外気温2℃DB/1℃WB)に対し、外気温条件を変化させた場合の性能値を示します。

東芝キヤリア株式会社

T2515363XZ - 12

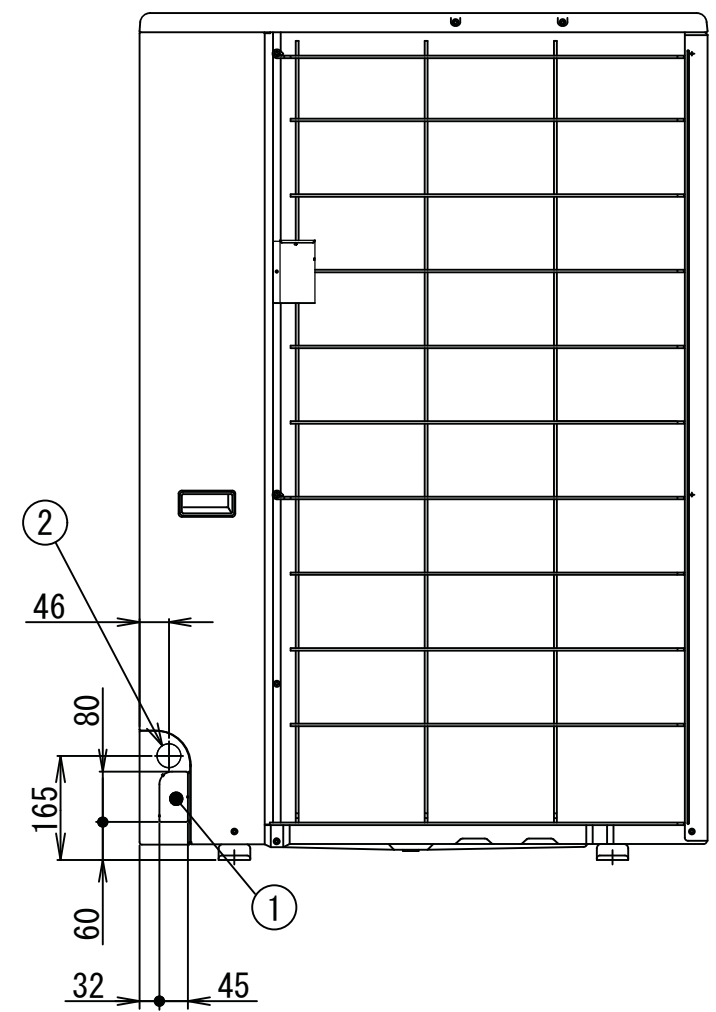
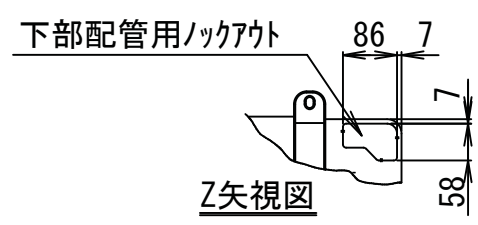


- 注) 1. ◎は端子板を示します。
2. 破線、一点鎖線は現地配線を示します。
3. 室外機、室内ユニットの内部配線は、各々の機種
の配線図を参照してください。
4. 受光ユニット、室内ユニット間の配線には極性がないので、
室内ユニット端子板A, Bへの接続は逆になってもかまいません。

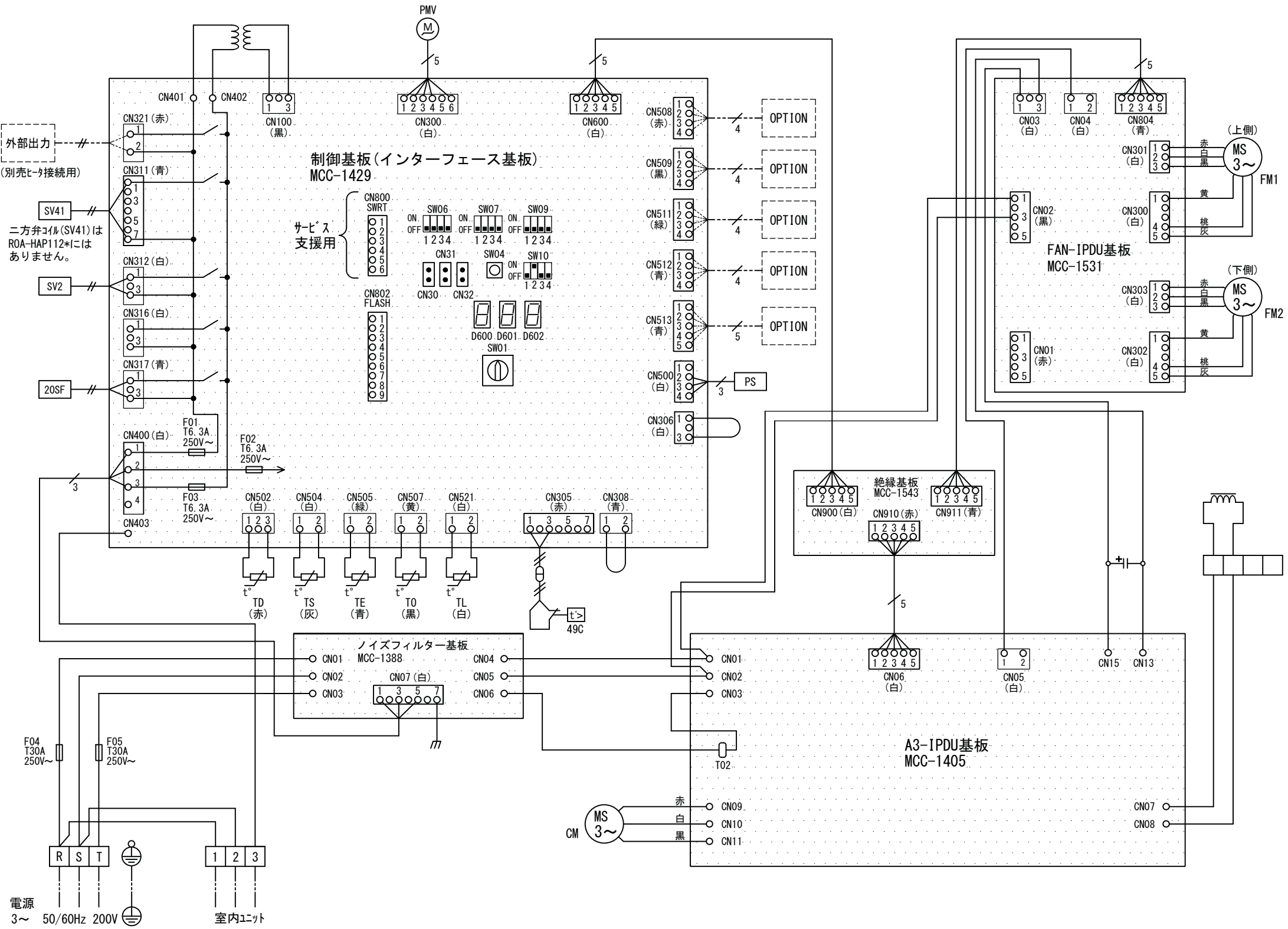
| 適用機種 | | 図面番号 | | T25G0453-05 | | | |
|----------------|--|------|---------------------------------------|-------------|----|--|--|
| AIU-AP**H, H-1 | | 品名 | 東芝パッケージエアコン ツインタイプ 外部結線図(ワイヤレス) | 尺度 | 図法 | | |
| AIC-AP**H, H-1 | | | | | | | |
| AIU-AP**WH | | | | | | | |
| AIU-AP**SH | | | | | | | |
| AIK-AP**H | | | | | | | |
| 東芝キヤリア株式会社 | | | | | | | |



| | 名 称 | 記 事 |
|---|----------------------|------------|
| ① | 冷媒配管取出口 室内外接続線取出口 | — |
| ② | 電源取入穴 | φ38ノックアウト穴 |



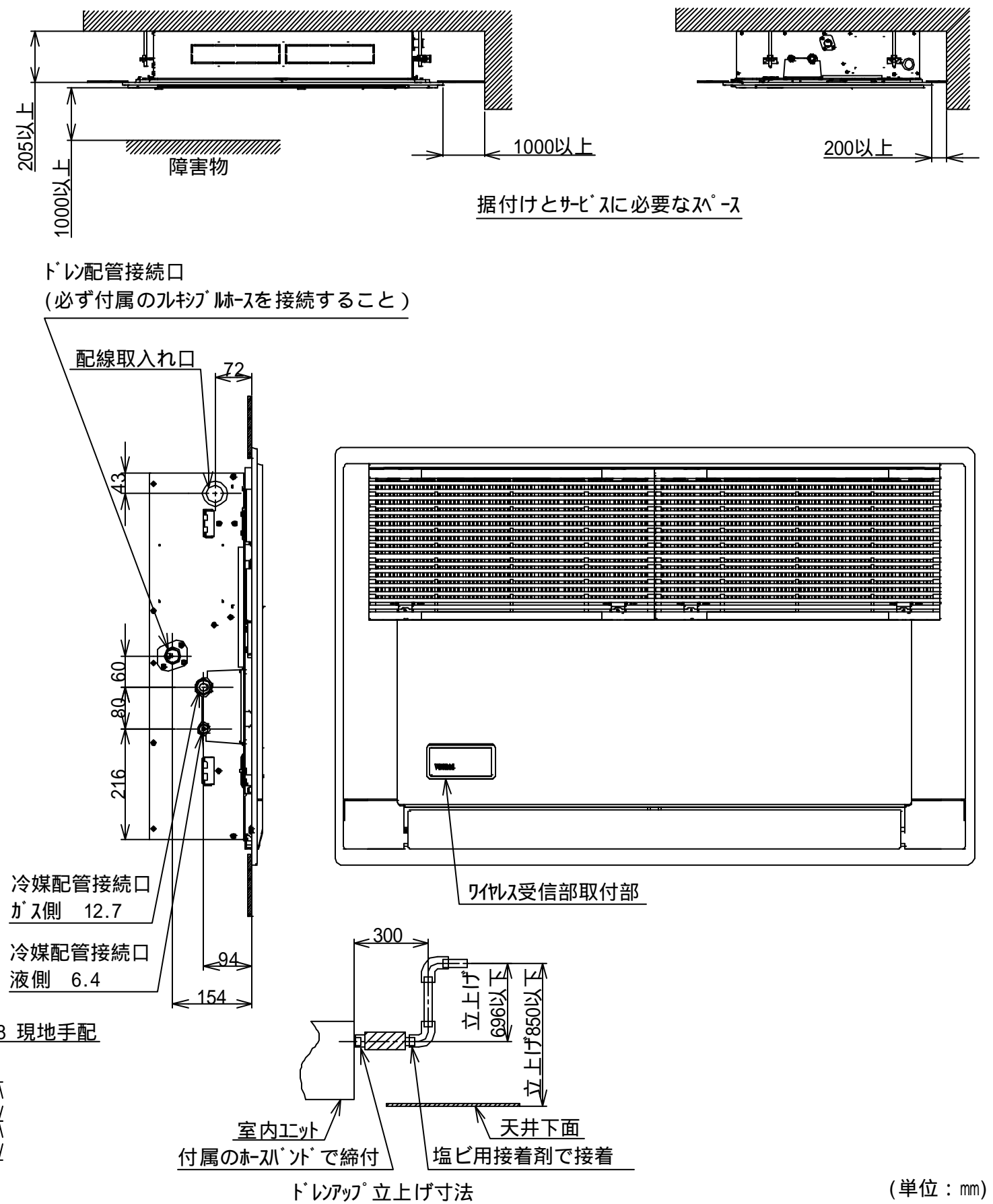
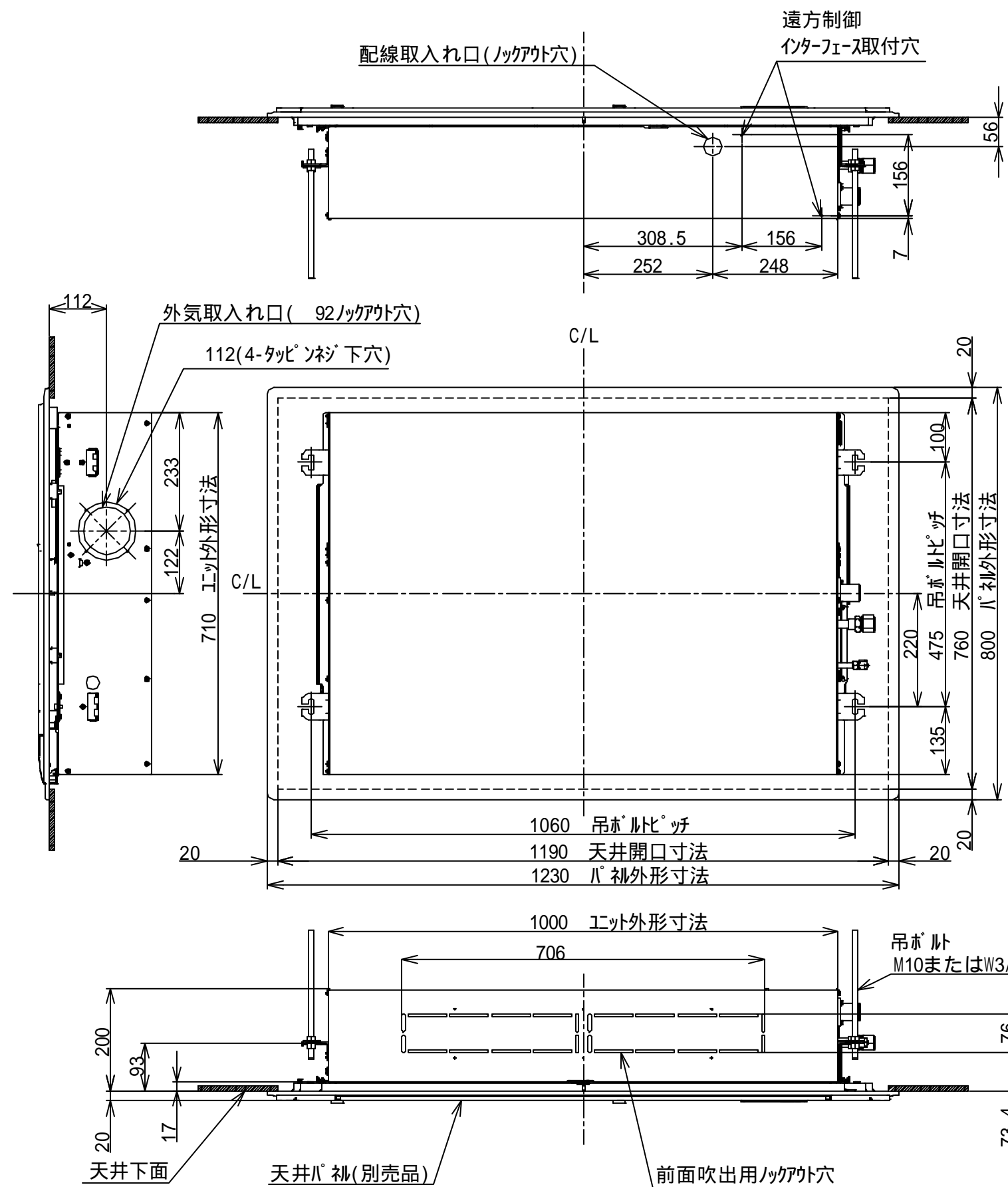
| 適 用 機 種 | | 図 面 番 号 | | T26C1003-02 | | |
|--------------------------|--|------------|-----------------------------------|-------------|-----|-------|
| ROA-HAP802HS, (Z), (ZG) | | 品 名 | 東芝パッケージエアコン 外 形 図 (適用機種は左記) | 尺 度 | 図 法 | 三 角 法 |
| ROA-HAP1122HS, (Z), (ZG) | | | | | | |
| ROA-HAP803HS, (Z), (ZG) | | | | | | |
| ROA-HAP1123HS, (Z), (ZG) | | | | | | |
| | | 東芝キヤリア株式会社 | | | | |



| 記 号 | 品 名 |
|----------|--------------|
| CM | 圧縮機 |
| TD | 配管温度センサ (吐出) |
| TS | 配管温度センサ (吸込) |
| TE | 熱交センサ 1 |
| TL | 熱交センサ 2 |
| TO | 外気温度センサ |
| FM1, FM2 | 送風用電動機 |
| 20SF | 四方弁コイル |
| SV2 | 二方弁コイル |
| SV41 | 二方弁コイル |
| PMV | 電子制御弁 |
| PS | 圧力センサ (低圧) |
| 49C | 圧縮機ケースサーモ |

- 二点鎖線は現地配線、破線は別売付属品を示します。
- は端子台、—○— は接続端子、□○□ はプリント基板上のコネクタを示します。
- ⊕ は保護アースを示します。
- はプリント基板を示します。

| | | | | | | | |
|--------------------------|--|------------|-------------|-------------|--|--------|--------|
| 適 用 機 種 | | 図 面 番 号 | | T26D1504-01 | | | |
| ROA-HAP803HS, (Z), (ZG) | | 品 名 | 東芝パッケージエアコン | | | 尺 度 | 図 法 |
| ROA-HAP1123HS, (Z), (ZG) | | | 配 線 図 | | | | |
| | | | (適用機種は左記) | | | | |
| | | | | | | | |
| | | 東芝キャリア株式会社 | | | | | |

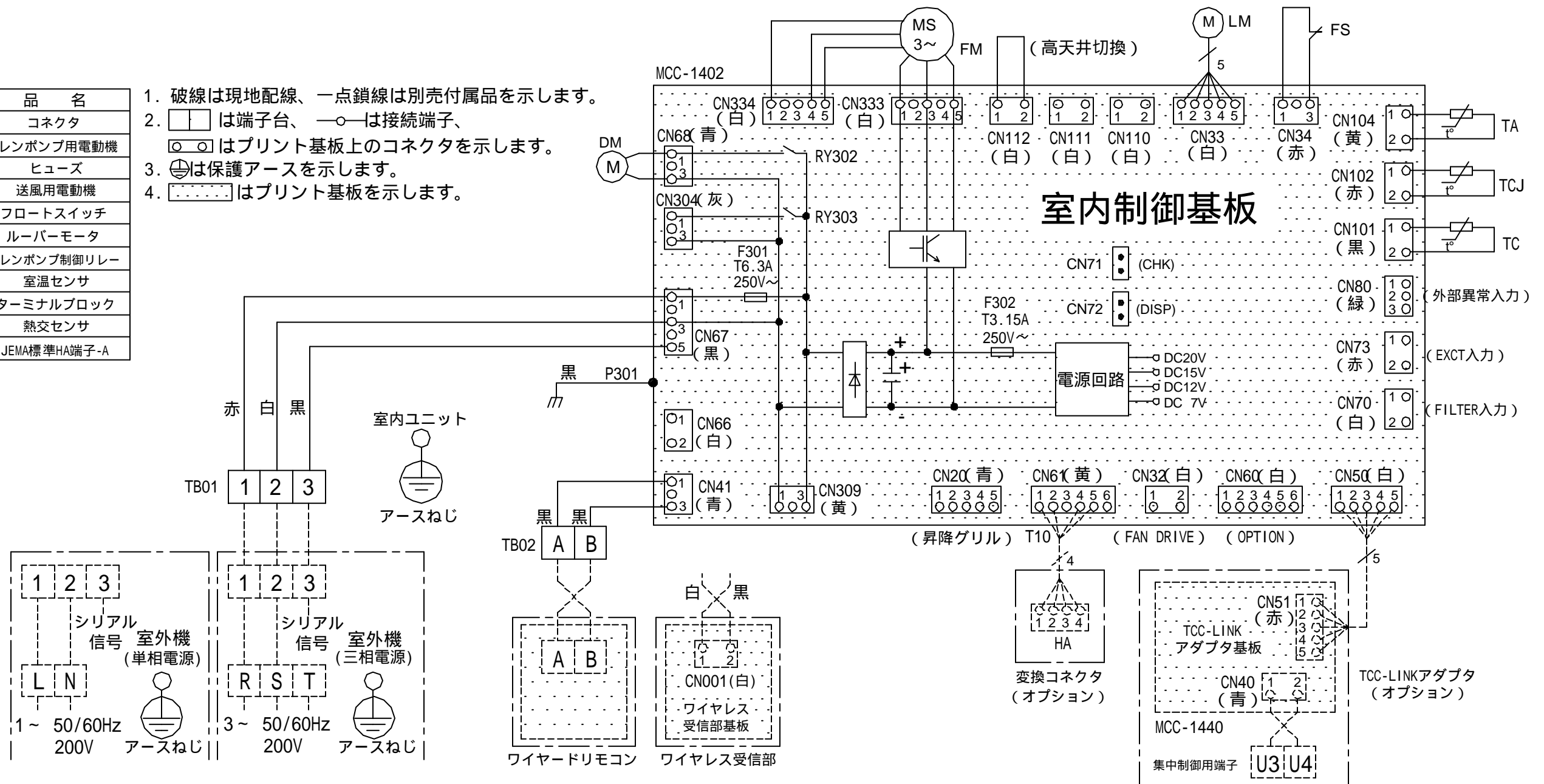


(単位: mm)

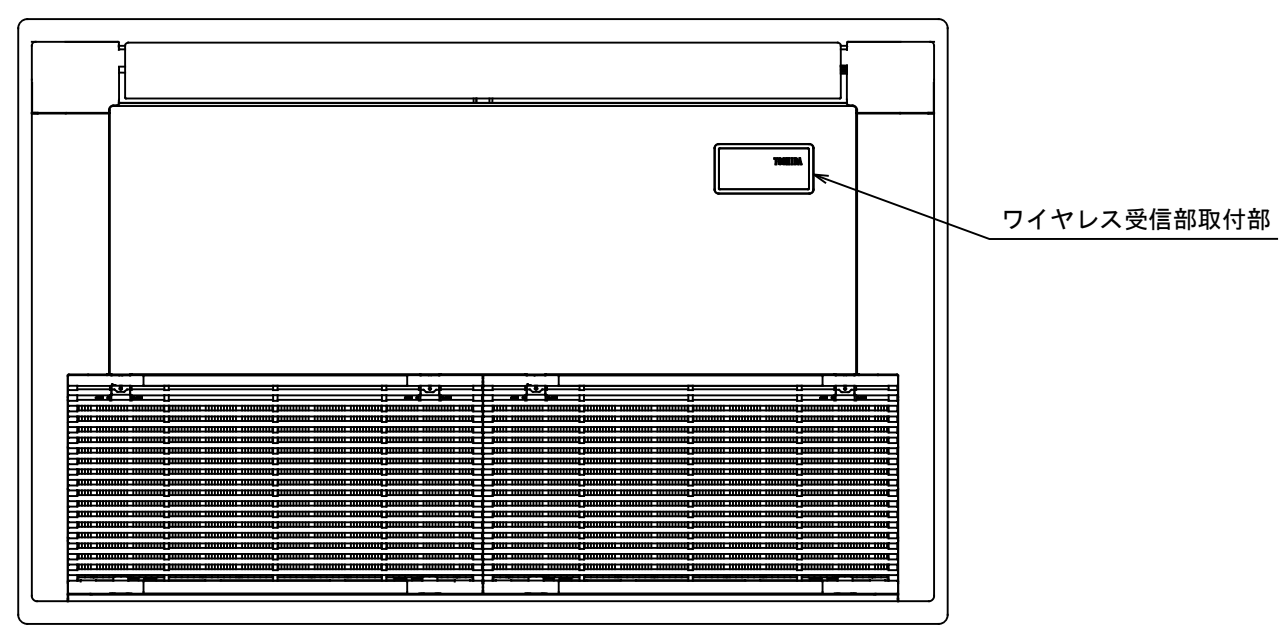
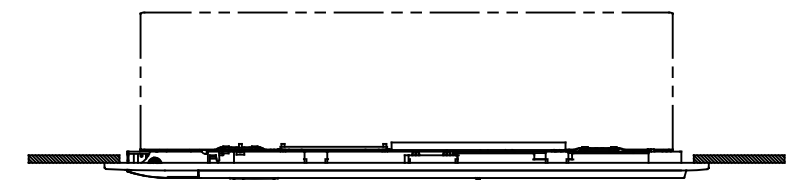
| 適 用 機 種 | | | 図 面 番 号 | | T25A1027-01 | | | |
|-------------|--|--|---------|-------------|-------------|--------|--------|-------------|
| AIU-AP405SH | | | 品 名 | 東芝パッケージエアコン | | 尺 度 | 図 法 | 三 角 法 |
| AIU-AP455SH | | | | 外 形 図 | | | | |
| AIU-AP505SH | | | | (適用機種は左記) | | | | |
| AIU-AP565SH | | | | | | | | |
| AIU-AP635SH | | | | | | | | |
| 東芝キヤリア株式会社 | | | | | | | | |

| 記 号 | 品 名 |
|----------|--------------|
| CN** | コネクタ |
| DM | ドレンポンプ用電動機 |
| F301,302 | ヒューズ |
| FM | 送風用電動機 |
| FS | フロートスイッチ |
| LM | ルーバーマータ |
| RY302 | ドレンポンプ制御リレー |
| TA | 室温センサ |
| TB01,02 | ターミナルブロック |
| TC, TCJ | 熱交センサ |
| 別売品 HA | JEMA標準HA端子-A |

- 破線は現地配線、一点鎖線は別売付属品を示します。
- は端子台、—○— は接続端子、
□○□ はプリント基板上的コネクタを示します。
- ⊕ は保護アースを示します。
- はプリント基板を示します。



| 適 用 機 種 | | 図 面 番 号 | | T25B1002-02 | | | |
|-------------|-------------|---------|-------------|-------------|--|--------|--------|
| AIU-AP405SH | AIU-AP715SH | 品 名 | 東芝パッケージエアコン | | | 尺 度 | 図 法 |
| AIU-AP455SH | AIU-AP805SH | | 配 線 図 | | | | |
| AIU-AP505SH | | | (適用機種は左記) | | | | |
| AIU-AP565SH | | | | | | | |
| AIU-AP635SH | | | | | | | |
| 東芝キャリア株式会社 | | | | | | | |



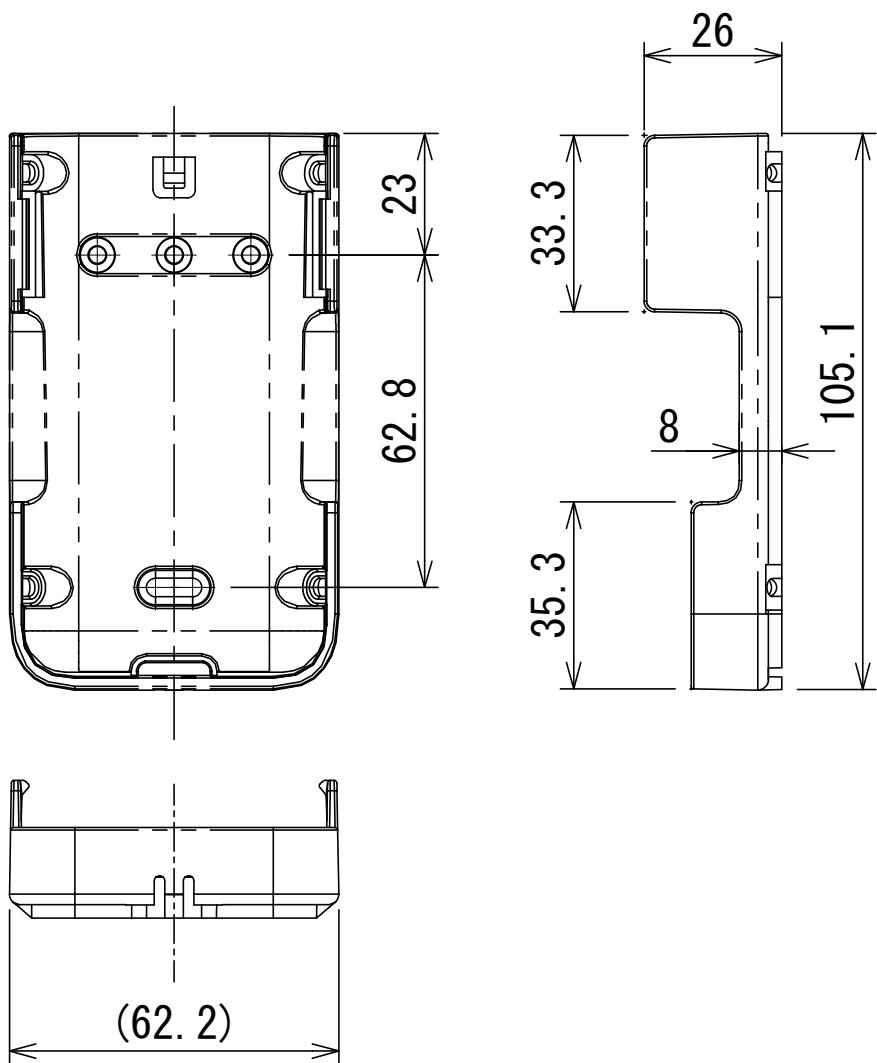
| | | | |
|--------|---------------------------------------|--------------|---|
| 適用機種 | 天井カセット形 1方向吹出し タイプ | 店舗用 AIU- | P40形, P45形, P50形, P56形, P63形, P71形, P80形 |
| | | マルチ用 MMU- | P45形, P56形, P71形 |
| パネル質量 | 5. 5 k g | | |
| パネル材質 | パネル : P S 樹脂 | | |
| | 吸込グリル : P P 樹脂 | | |
| パネル外装色 | ムーンホワイト (マンセル記号 2. 5 G Y 9. 0 / 0. 5) | | |

| | | | |
|----|---|------------|-----|
| 図番 | T24H2126-RBC-US21PG (W) -1 | 01 | 図法 |
| | | 21Y | 三角法 |
| 品名 | 東芝パッケージエアコン用別売部品外形図 (天井カセット形 1 方向吹出しタイプ用天井パネル) | 尺度 | 単位 |
| | | | m m |
| 形名 | RBC-US21PG (W) -1 | 東芝キャリア株式会社 | |

ワイヤレスリモコン寸法図

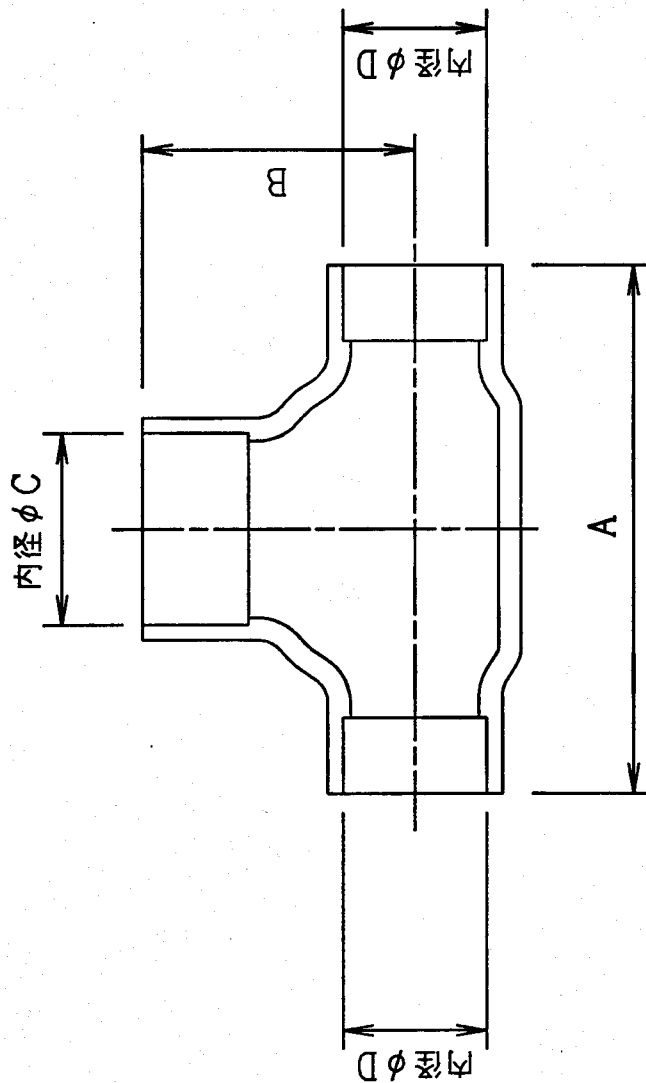


リモコンホルダー（付属）寸法図



| リモコン単品形名 | 製品形名 | 本体色 |
|-----------|-----------|----------|
| WX-TA01GJ | RBC-ATX41 | フルムーンホワイ |

| 適 用 機 種 | | 図 面 番 号 | | T29E1406-02 | | | |
|-----------|--|------------|---------------------------|-------------|--------|--------|-------------|
| RBC-ATX41 | | 品 名 | 東芝パッケージエアコン用別売部品 外 形 図 | | 尺 度 | 図 法 | 三 角 法 |
| | | | ワイヤレスリモコンキット | | | | |
| | | 東芝キャリア株式会社 | | | | | |



| | A | B | C | D |
|-----|----|----|--------|--------|
| 液側 | 36 | 14 | φ 9.5 | φ 6.4 |
| ガス側 | 43 | 23 | φ 15.9 | φ 12.7 |

| 通 用 機 種 | | 図 面 番 号 | | T25F0101-0 | |
|-----------|--|---------|--|----------------------|-----|
| RBC-TWP30 | | 品 名 | | 東芝インシステム エアコン用分岐管 | |
| | | | | | |
| | | | | 尺 寸 | 図 法 |
| | | | | 三 角 法 | |

東芝キヤリア株式会社

T25F0101-13