

## 東芝パッケージエアコン

## (空冷インバータヒートポンプ式天井カセット形1方向吹出しタイプ)

【グリーン購入法適合】

(50/60Hz)

冷房性能 (注1)	定格標準能力	kW	14.0 < 4.0 ~ 16.0 >	室	形 名	ROA-HAP1603HSZG					
	顕 熱 比	-	0.68		外 装	シルキーシェード(マッパ1Y8.5/0.5)					
	冷房エネルギー消費効率	-	2.52		外形寸法	高 さ	mm	1,540			
	中間標準能力	kW	6.7			幅	mm	900			
中間中温能力	kW	7.1	奥 行	mm		320					
暖房性能 (注1)	最小中温能力	kW	4.7	外	総 質 量	kg	116				
	定格標準能力	kW	16.0 < 4.0 ~ 20.0 >		圧 縮 機	形 式	全密閉形				
	暖房エネルギー消費効率	-	3.08			電 動 機	kW	3.10			
	中間標準能力	kW	7.8			極 数	4				
	最小標準能力	kW	4.2		空 気 熱 交 換 器	フィンドチューブ					
	最大低温能力	kW	16.5			冷 媒 制 御	(冷)	電子制御弁			
	(注1) 最大極低温能力(-7℃)	kW	14.4 / 14.4				(暖)	電子制御弁			
	最大極低温能力(-15℃)	kW	16.5 / 16.5		送風装置	送 風 機	プロペラファン				
	最大極低温能力(-20℃)	kW	14.5 / 14.5			標 準 風 量	m <sup>3</sup> /min	100.0			
	通 年 エ ネ ル ギ ー 消 費 効 率	(注6)				電 動 機	kW	0.100+0.100			
電気特性 (注2)	APF2015 (JIS B 8616:2015)	-	4.8	機	高 圧 ス イ ッ チ	MPa	作動: 4.15 復帰: 3.20				
	APF (JIS B 8616:2006)	-	4.3		低 圧 ス イ ッ チ	MPa	-	-			
	冷 暖 平 均 エ ネ ル ギ ー 消 費 効 率	-	2.80 / 2.80			保 護 装 置	吐出温度センサー 過電流センサー 圧縮機サーモ				
	電 源	(注3)	三相 200V 50/60 Hz		ケースヒータ		W	-			
	消費電力	冷房	定格標準		kW	5.56 / 5.56	定格騒音	音響パワーレベル (注9) (冷)	dB	66	
			中間標準		kW	1.52 / 1.52	(注9) (暖)		dB	68	
			中間中温		kW	1.26 / 1.26	音圧レベル (注8) (冷)	dB	49		
		暖房	最小中温		kW	0.708 / 0.708		(注8) (暖)	dB	51	
			定格標準		kW	5.19 / 5.19		IPコード		IPX4	
			中間標準		kW	1.60 / 1.60	設 計 圧 力	高 圧 部	MPa	4.15	
最小標準			kW	0.820 / 0.820	低 圧 部	MPa		2.21			
最大低温			kW	7.04 / 7.04	冷 媒 ・ 出 荷 時 封 入 量	kg	R410A・3.90				
運 転 電 流	(冷)	(冷)	A	16.9 / 16.9	冷 媒 追 加 不 要 の 最 大 実 長	m	20				
	(暖)	(暖)	A	15.8 / 15.8	冷 媒 追 加 量	g/m	主配管: 40 分岐配管: 40				
室内ユニット (注4)	始 動 電 流	(暖)	A	95 / 95	冷 媒 配 管	室外機・分岐管間	mm	ガス側: φ15.9 液側: φ9.5			
	形 名	AIU-AP805SH		分岐管・室内ユニット間		mm	ガス側: φ15.9 液側: φ9.5				
		外形寸法	高 さ	mm		200	最 大 実 長	m	50		
			幅	mm		1,000	最 大 落 差	m	室外機が上の場合: 30 室外機が下の場合: 30		
	奥 行		mm	710		分 岐 配 管 最 大 長 さ	m	15			
	総 質 量	kg	21	分岐配管長さの最大差		m	10				
	空 気 熱 交 換 器	フィンドチューブ		電 源 配 線		漏 電 遮 断 器	(注12)	30A、30mA 0.1sec以下			
	防 音 ・ 断 熱 材	難燃性*リイソフォーム				手元開閉器	開 閉 器 容 量	A	30		
		送風装置	送 風 機				(注11)	m <sup>3</sup> /min	ヒ ュ ー ズ	A	30
			風 量				19.0 / 16.0 / 13.5	配 線 用 遮 断 器	A	30	
	電 動 機		kW			0.030	電 源 配 線	線 径			電源線コード長(最大)
	エ ア フ ィ ル タ	天井パネルに付属				単線1.6mm		- / -			
運 転 調 整 装 置	(注5)	ワイヤレスリモコンスイッチ	単線2.0mm		11 / 11						
ド レ ン ロ 径 (呼び径)	25(塩ビ管)		燃線3.5mm <sup>2</sup>		12 / 12						
騒 音 値	音響パワーレベル (注7)	dB(A)	60 / 56 / 52		燃線5.5mm <sup>2</sup>	20 / 20					
	急 / 強 / 弱		45 / 41 / 37		燃線8.0mm <sup>2</sup>	28 / 28					
	音圧レベル (注8)	dB(A)			燃線14.0mm <sup>2</sup>	50 / 50					
急 / 強 / 弱		燃線22.0mm <sup>2</sup>	78 / 78								
電 熱 装 置	取付不可		燃線38.0mm <sup>2</sup>	- / -							
天井外装	形 名	RBC-US21PG(W)-1		連 絡 線	室外機・室内ユニット間	70 m以下	単線1.6mm×3本				
	外形寸法	(W)・L・H寸法(マッパ2.5GY9.0/0.5)			室内A・室内B間	(電源線): 単線1.6mm×2本 (信号線): VCTF0.5-2.0mm2 2芯					
		高 さ	mm			20					
		幅	mm			1,230					
外形寸法	奥 行	mm	800	総 質 量	kg			5.5			
	総 質 量	kg	5.5								

(注1) 冷暖房能力は、JIS B 8615-1条件によります。

&lt; &gt; 内は能力範囲を示します。

(注2) 電気特性は、JIS B 8615-1条件によります。

(注3) 電源電圧は、変動があった場合でも±10%を超えないようにしてください。

(注4) 同一室内ユニットを2台使用し、表示は室内ユニット1台あたりの値を示します。

(注5) 天井パネル・ワイヤレスリモコンスイッチは別売部品です。

(注6) 経済産業省告示213号「エアコンディショナーの性能の向上に関する製造事業者等の判断基準等」

(通称: 省エネ法基準値) における通年エネルギー消費効率は、「APF (JIS B 8616:2006)」が適用されます。

(注7) 音響パワーレベルは、JIS C 9815-2 に基づいた値です。

(注8) 音圧レベルはJIS B 8616:2006に基づいた値です。

(注9) 音響パワーレベルは、JIS C 9815-1 に基づいた値です。

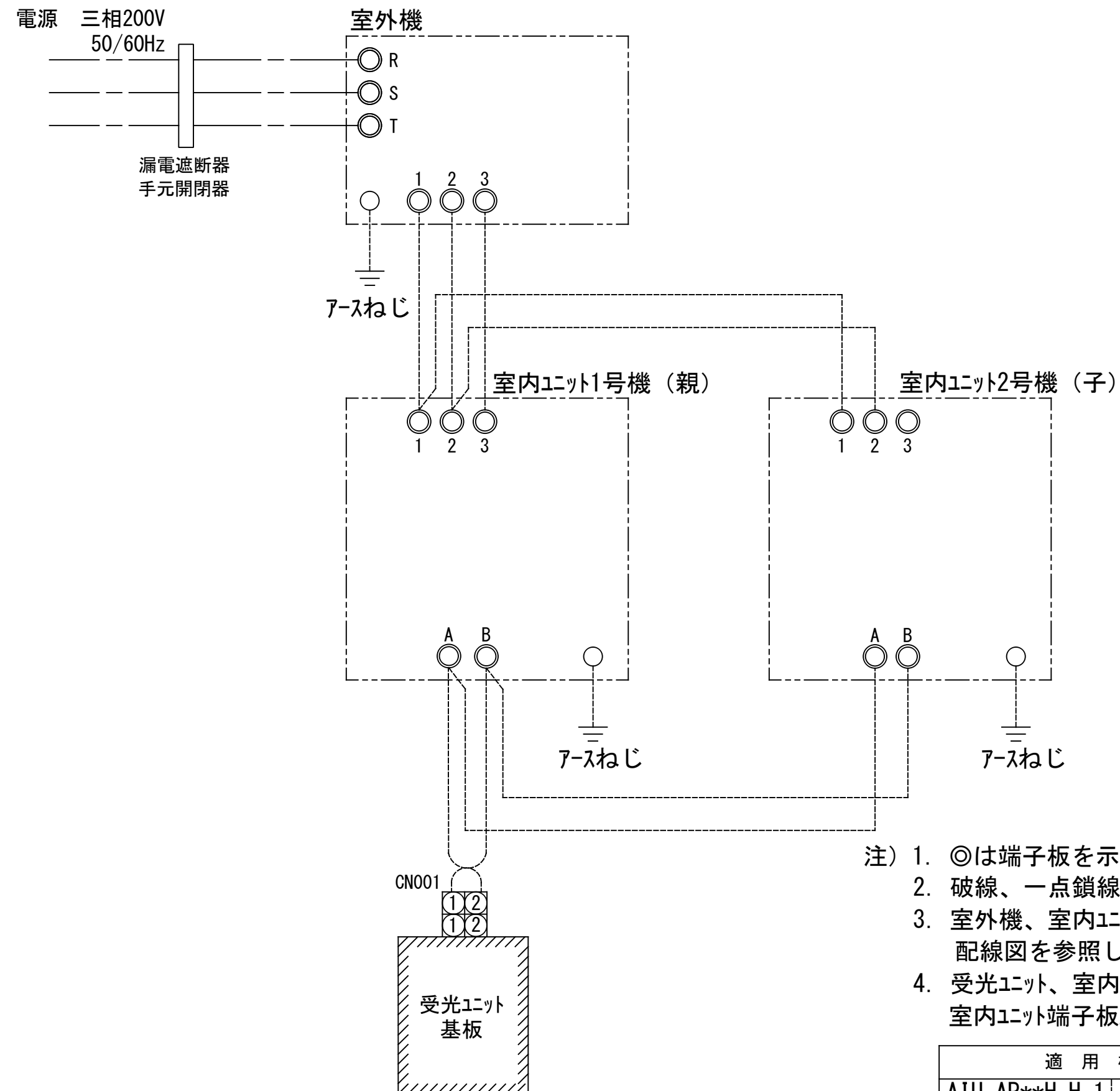
(注10) 定格騒音は、音響パワーレベルの値です。

(注11) 標準風量は「急」です。

(注12) 漏電遮断器が地絡保護専用の場合には手元開閉器+ヒューズ、または配線用遮断器を設けてください。

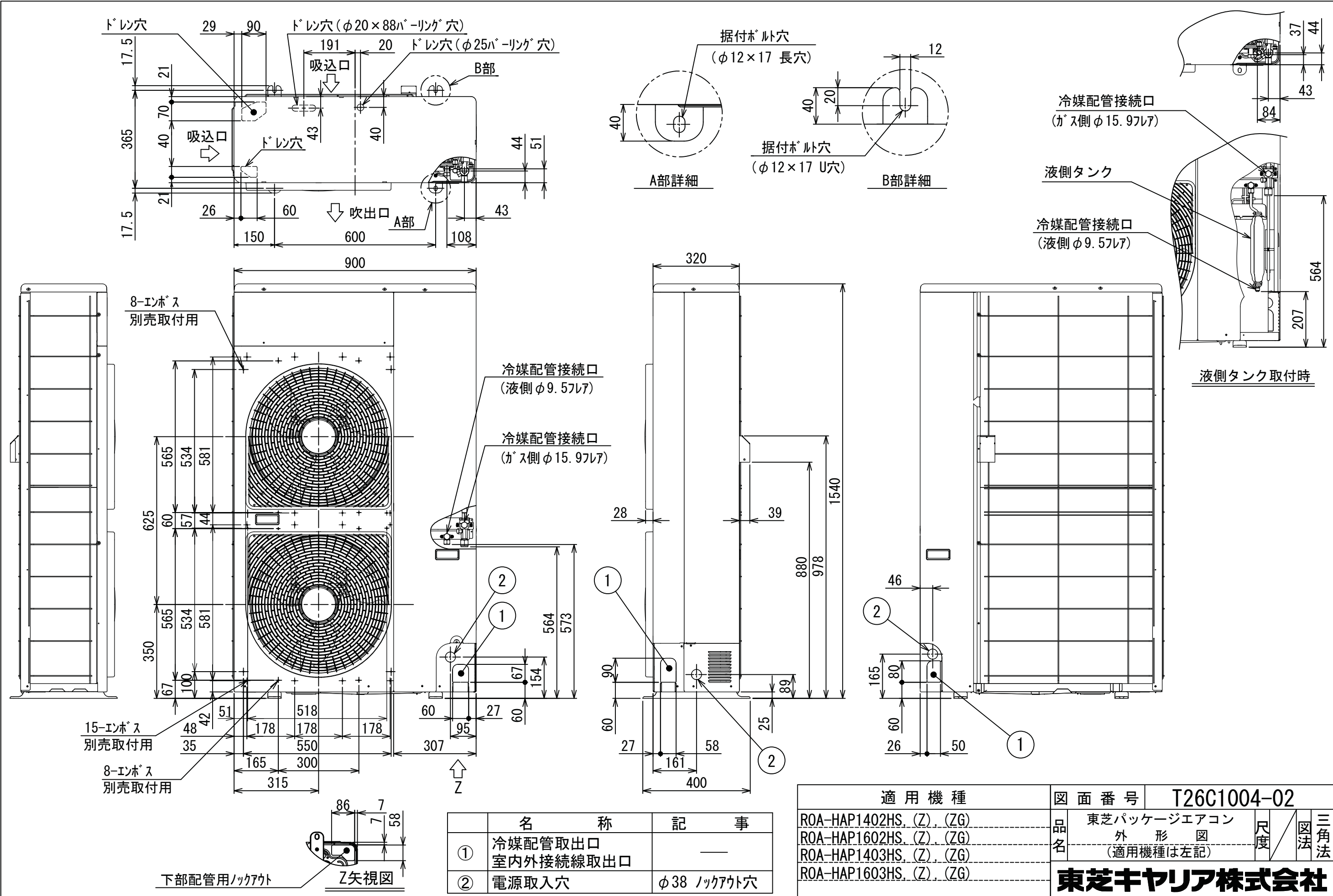
漏電遮断器は、高調波対応品を使用してください。

(注13) 最大極低温はJIS B 8615に基づいた、外気温-7℃DB/-8℃WB時の時であり、最大低温(外気温2℃DB/1℃WB)に対し、外気温条件を変化させた場合の性能値を示します。



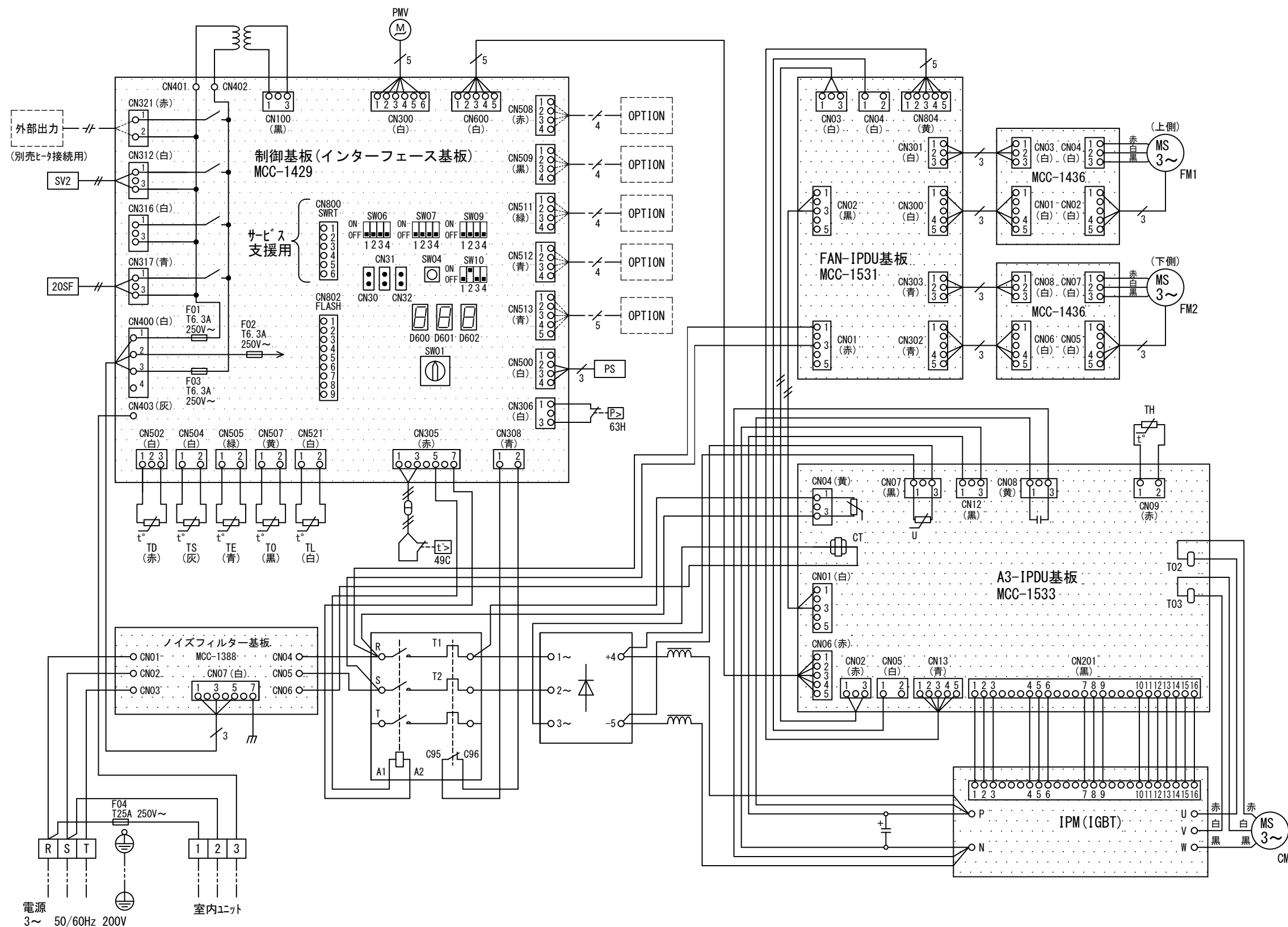
- 注) 1. ◎は端子板を示します。  
2. 破線、一点鎖線は現地配線を示します。  
3. 室外機、室内ユニットの内部配線は、各々の機種  
の配線図を参照してください。  
4. 受光ユニット、室内ユニット間の配線には極性がないので、  
室内ユニット端子板A, Bへの接続は逆になってもかまいません。

適用機種		図面番号		T25G0453-05			
AIU-AP**H, H-1		品名	東芝パッケージエアコン ツインタイプ 外部結線図(ワイヤレス)	尺度	図法		
AIC-AP**H, H-1							
AIU-AP**WH							
AIU-AP**SH							
AIK-AP**H							
東芝キヤリア株式会社							



	名 称	記 事
①	冷媒配管取出口 室内外接続線取出口	—
②	電源取入穴	φ38 ノックアウト穴

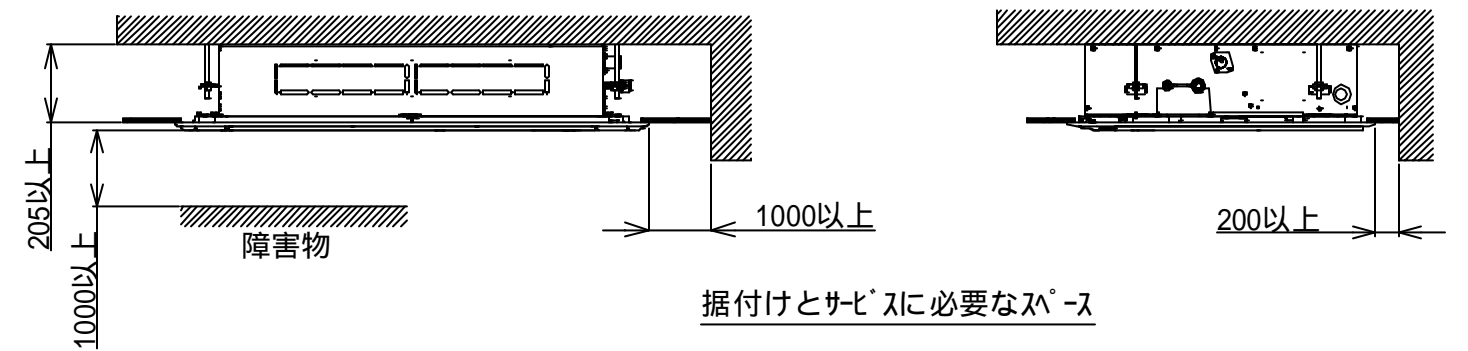
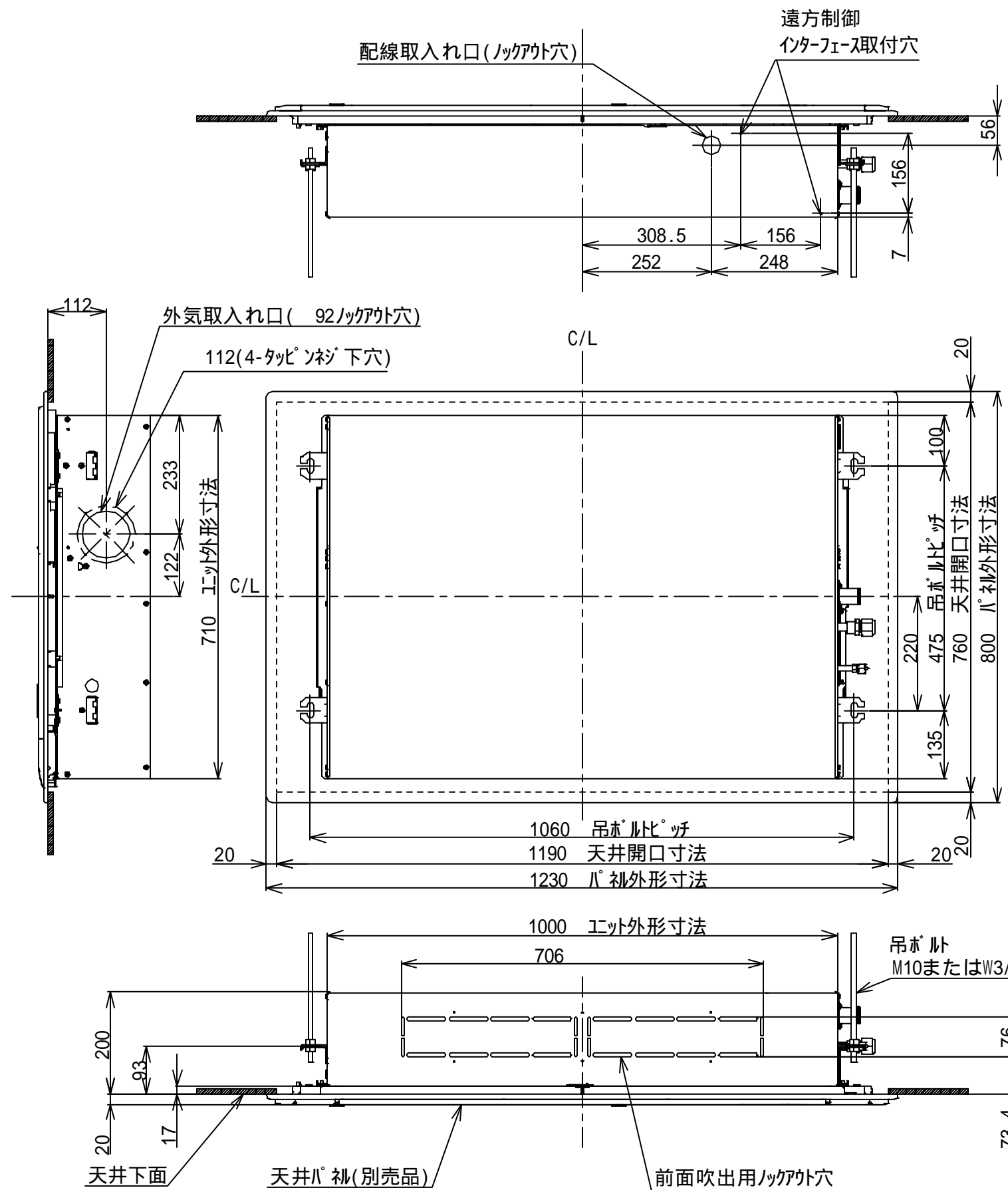
適用機種		図面番号		T26C1004-02		
ROA-HAP1402HS. (Z). (ZG)	品名	東芝パッケージエアコン		尺度	図法	三角法
ROA-HAP1602HS. (Z). (ZG)		外形図				
ROA-HAP1403HS. (Z). (ZG)		(適用機種は左記)				
ROA-HAP1603HS. (Z). (ZG)						
		東芝キヤリア株式会社				



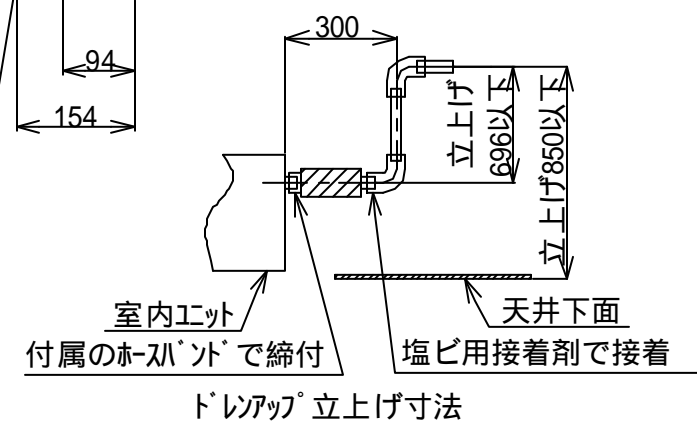
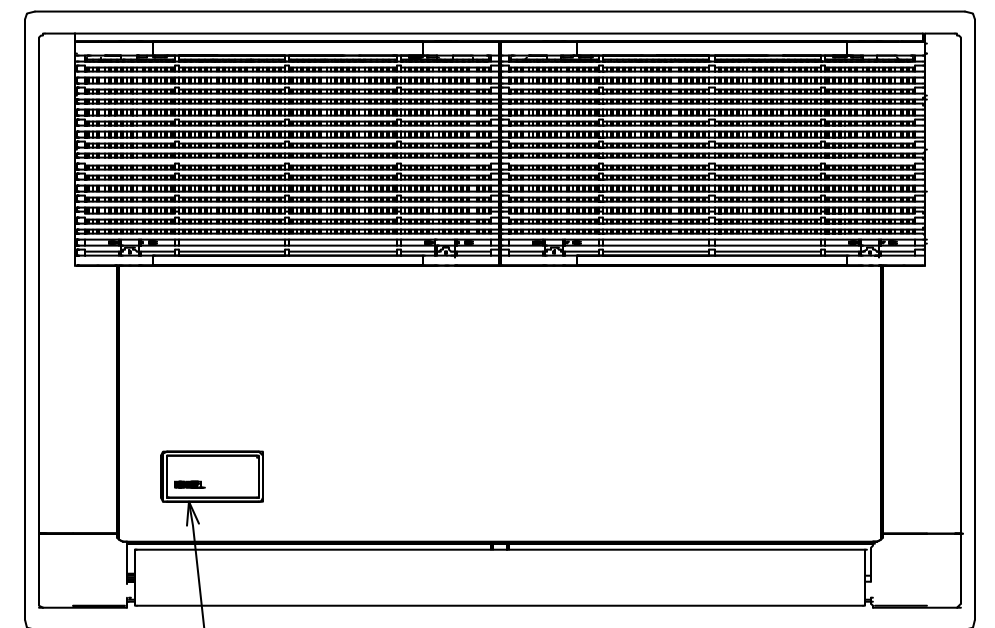
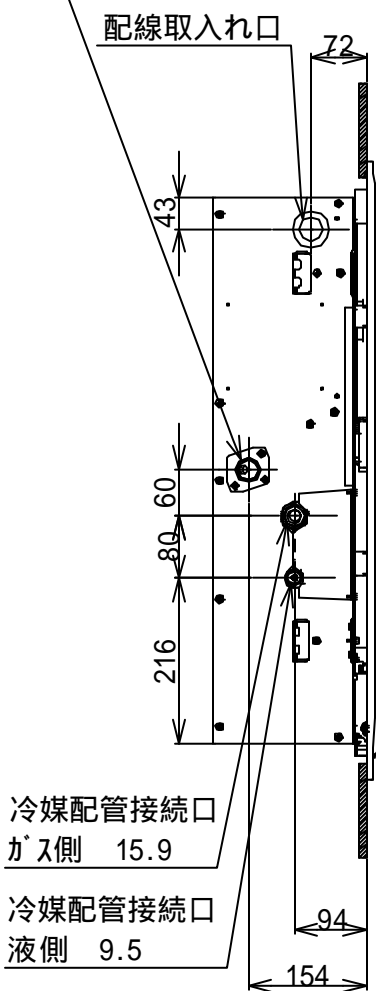
記 号	品 名
CM	圧縮機
TD	配管温度センサ (吐出)
TS	配管温度センサ (吸込)
TE	熱交センサ1
TL	熱交センサ2
TO	外気温度センサ
TH	ヒートシンクセンサ
FM1, FM2	送風用電動機
20SF	四方弁コイル
SV2	二方弁コイル
PMV	電子制御弁
63H	高圧スイッチ
PS	圧力センサ (低圧)
49C	圧縮機ケースサーモ

- 二点鎖線は現地配線、破線は別売付属品を示します。
- は端子台、—○— は接続端子、□○ はプリント基板上のコネクタを示します。
- ⊕ は保護アースを示します。
- はプリント基板を示します。

適 用 機 種		図 面 番 号		T26D1505-01			
ROA-HAP1403HS, (Z), (ZG)		品 名	東芝パッケージエアコン			尺 度	図 法
ROA-HAP1603HS, (Z), (ZG)			配 線 図				
			(適用機種は左記)				
		東芝キヤリア株式会社					



ドレイン配管接続口  
(必ず付属のルキップホースを接続すること)

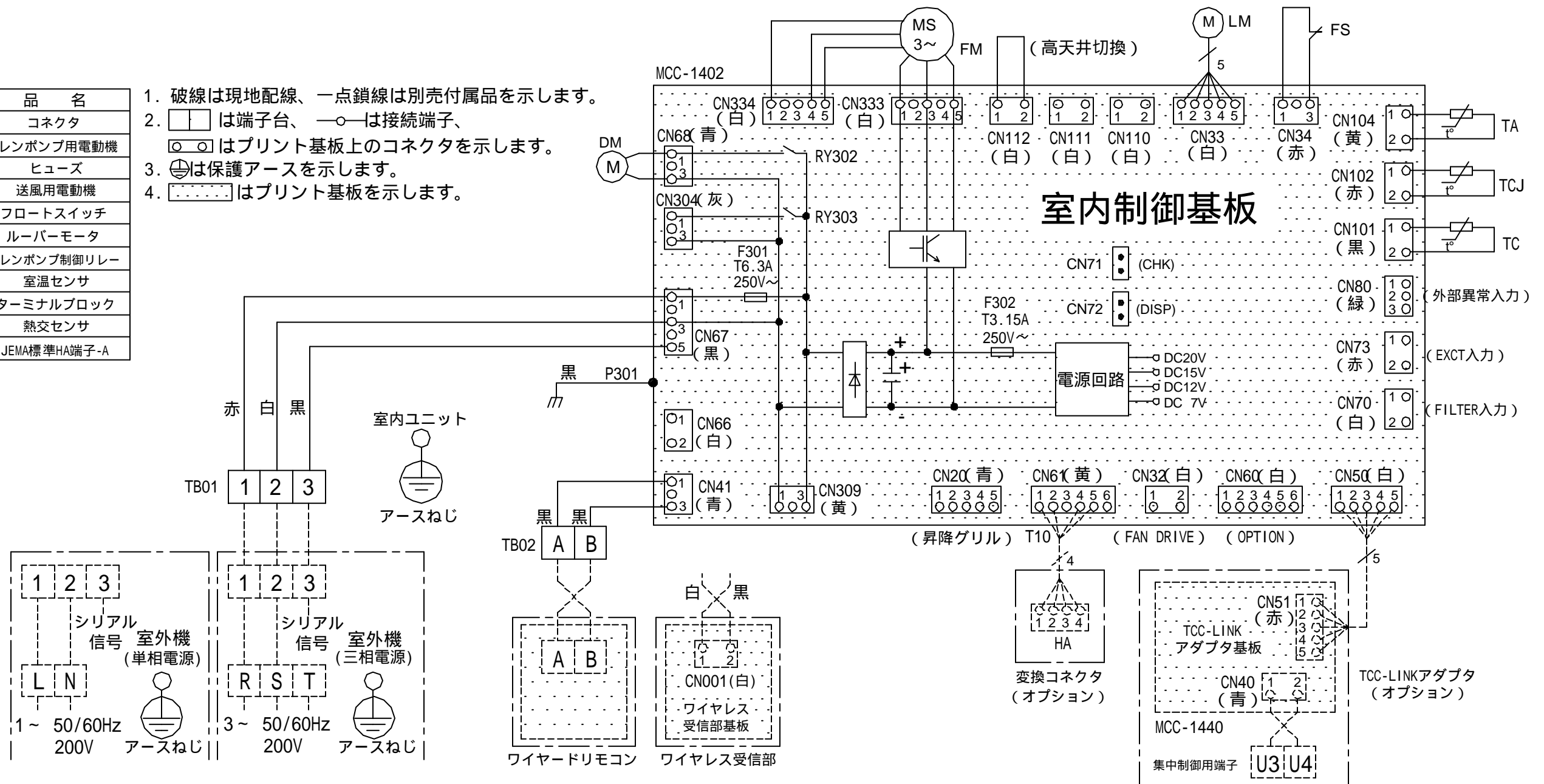


(単位: mm)

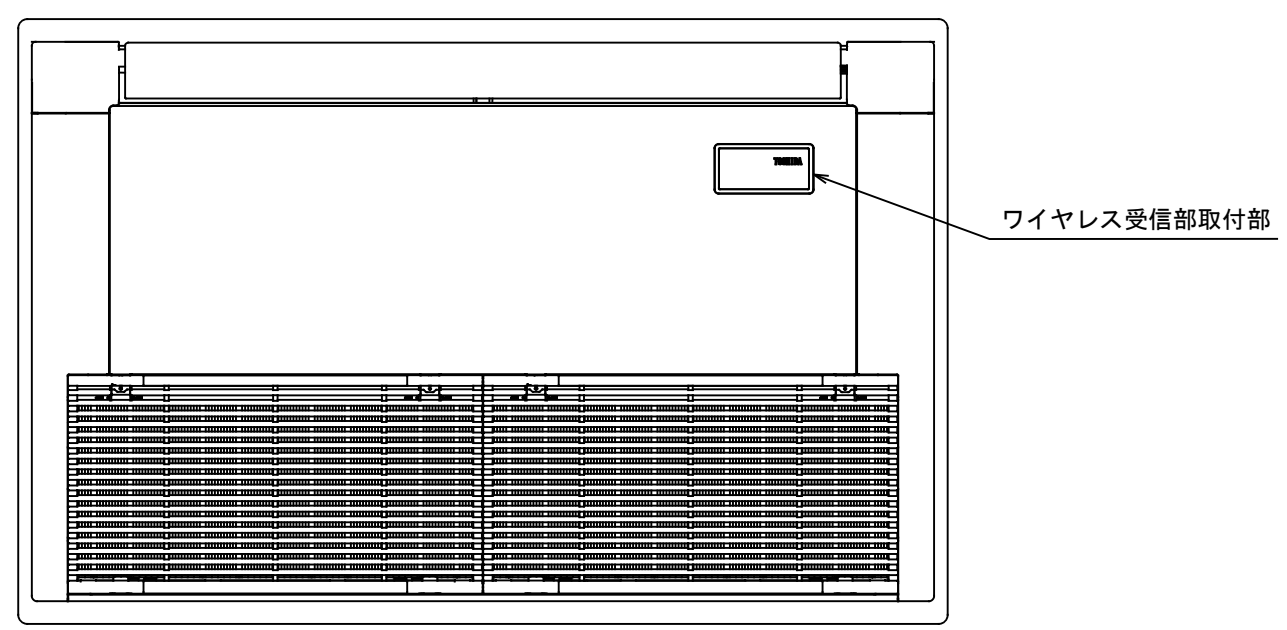
適 用 機 種		図 面 番 号		T25A1002-01		
AIU-AP715SH		品 名	東芝パッケージエアコン		尺 度	図 法
AIU-AP805SH			外 形 図			
			( 適用機種は左記 )			
		東芝キヤリア株式会社				

記 号	品 名
CN**	コネクタ
DM	ドレンポンプ用電動機
F301,302	ヒューズ
FM	送風用電動機
FS	フロートスイッチ
LM	ルーバーマータ
RY302	ドレンポンプ制御リレー
TA	室温センサ
TB01,02	ターミナルブロック
TC, TCJ	熱交センサ
別売品	HA
	JEMA標準HA端子-A

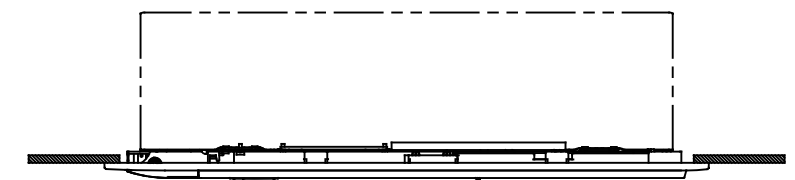
- 破線は現地配線、一点鎖線は別売付属品を示します。
- は端子台、—○— は接続端子、  
□○□ はプリント基板上的コネクタを示します。
- ⬤は保護アースを示します。
- はプリント基板を示します。



適 用 機 種		図 面 番 号		T25B1002-02				
AIU-AP405SH	AIU-AP715SH	品 名	東芝パッケージエアコン			尺 度	図 法	三 角 法
AIU-AP455SH	AIU-AP805SH		配 線 図					
AIU-AP505SH			(適用機種は左記)					
AIU-AP565SH								
AIU-AP635SH								
東芝キャリア株式会社								



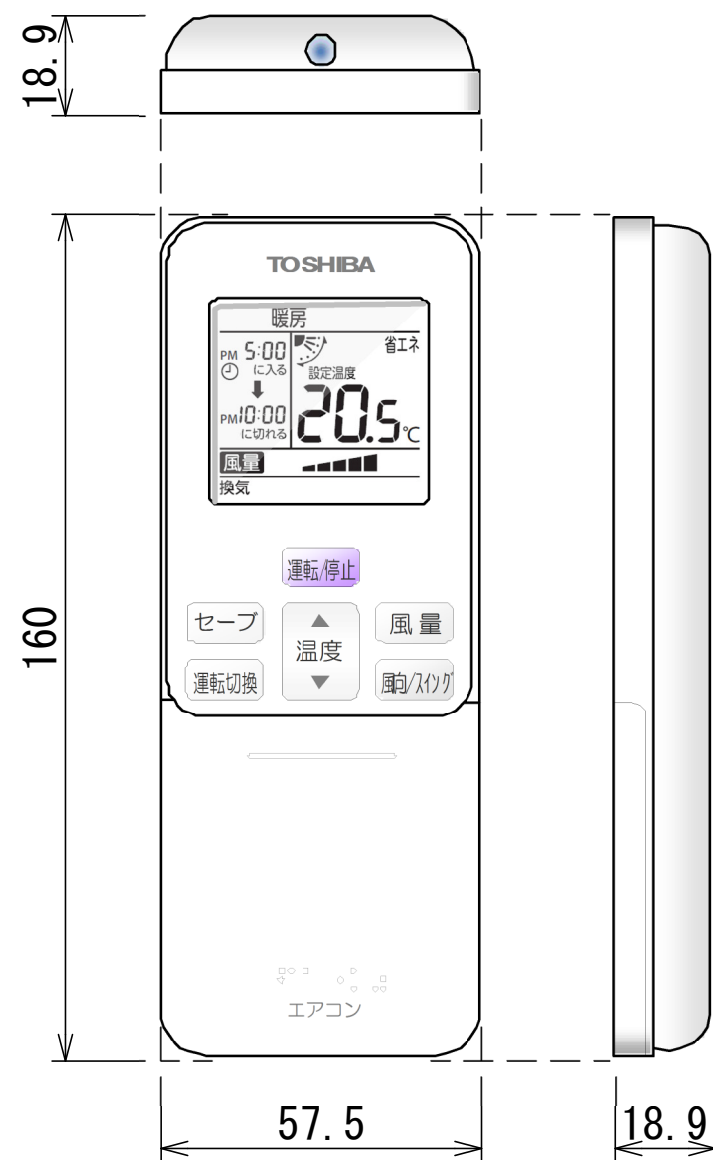
適用機種	天井カセット形 1方向吹出し タイプ	店舗用 AIU-	P40形, P45形, P50形, P56形, P63形, P71形, P80形
		マルチ用 MMU-	P45形, P56形, P71形
パネル質量	5. 5 k g		
パネル材質	パネル：P S樹脂		
	吸込グリル：P P樹脂		
パネル外装色	ムーンホワイト（マンセル記号2. 5 G Y 9. 0 / 0. 5）		



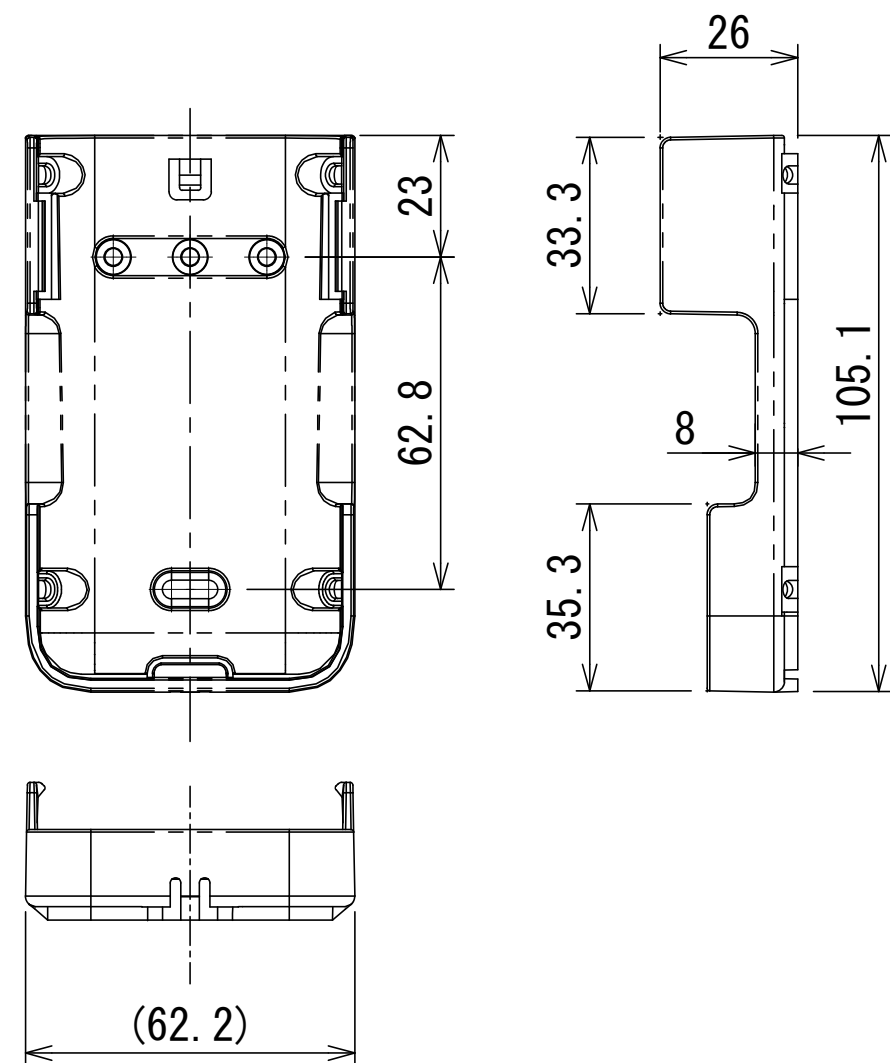
図番	T24H2126-RBC-US21PG (W) -1	01	図法
		21Y	三角法
品名	東芝パッケージエアコン用別売部品外形図 (天井カセット形1方向吹出しタイプ用天井パネル)	尺度	単位
			m m
形名	RBC-US21PG (W) -1	東芝キャリア株式会社	



ワイヤレスリモコン寸法図



リモコンホルダー（付属）寸法図



リモコン単品形名	製品形名	本体色
WX-TA01GJ	RBC-ATX41	フルムーンホワイト

適用機種		図面番号		T29E1406-02			
RBC-ATX41		品名	東芝パッケージエアコン用別売部品	尺度	図法	三角法	
			外形図				
			ワイヤレスリモコンキット				
東芝キヤリア株式会社							





	A	B	C	D
液側	34	14	φ 9.5	φ 9.5
ガス側	44	21	φ 15.9	φ 15.9

適用機種		図面番号		T25F0102-0			
RBC-TWP50		品名	東芝ツインシステム エアコン用分岐管		尺度	図法	三角法
		東芝キヤリア株式会社					