

東芝パッケージエアコン

(空冷インバータヒートポンプ式天井カセット形1方向吹出しタイプ)

【グリーン購入法適合】

冷房性能 (注1)	定格標準能力			kW	3.6 < 1.0 ~ 4.0 >			室	形 名			ROA-AP406HSJPG			
	顕 熱 比			-	0.74				外 装			シルキーシェード(マツル1Y8.5/0.5)			
	冷房エネルギー消費効率			-	3.21				外形寸法	高 さ		mm	550		
	中間標準能力			kW	1.7					幅		mm	780		
	中間中温能力			kW	1.8					奥 行		mm	290		
	最小中温能力			kW	1.1				総 質 量		kg	36			
暖房性能 (注1)	定格標準能力			kW	4.0 < 0.8 ~ 6.4 >			外	圧 縮 機	形 式		全密閉形			
	暖房エネルギー消費効率			-	3.96					電 動 機		kW	1.10		
	中間標準能力			kW	1.8					極 数		4			
	最小標準能力			kW	1.1				空 気 熱 交 換 器			フィンドチューブ			
	最大低温能力			kW	4.9				冷 媒 制 御			(冷)	電子制御弁		
							(暖)		電子制御弁						
通 年 エ ネ ル ギ ー 消 費 効 率	(注6)						機	送風装置	送 風 機		プロペラファン				
	APF2015 (JIS B 8616 : 2015)			-	5.3				標 準 風 量		m³/min	40.0			
	APF (JIS B 8616 : 2006)			-	5.0				電 動 機		kW	0.043			
冷 暖 平 均 エ ネ ル ギ ー 消 費 効 率				-	3.59 / 3.59			高 圧 ス イ ッ チ		MPa	- -				
電 気 特 性 (注2)	電 源			(注3)	単相 200V 50/60 Hz			機	低 圧 ス イ ッ チ		MPa	- -			
	消費電力	冷房	定格標準		kW	1.12 / 1.12			保 護 装 置			吐出温度センサー 過電流センサー 圧縮機サーモ			
			中間標準		kW	0.350 / 0.350									
			中間中温		kW	0.299 / 0.299									
			最小中温		kW	0.178 / 0.178									
		暖房	定格標準		kW	1.01 / 1.01									
			中間標準		kW	0.330 / 0.330									
	最小標準		kW	0.192 / 0.192											
	最大低温			kW	1.99 / 1.99				ケ ー ス ヒ ー タ		W	-			
	運 転 電 流			(冷)	A	6.22 / 6.22			定格騒音 (注10)	音響パワーレベル	(冷)	dB	63		
				(暖)		5.61 / 5.61				(注9)	(暖)	dB	64		
				(最大)		13.1 / 13.1				(注8)	(暖)	dB	47		
力 率			(冷)	%	90 / 90			IPコード		IPX4					
			(暖)		90 / 90			設 計 圧 力		高 圧 部	MPa	4.15			
										低 圧 部	MPa	2.21			
始 動 電 流			A	- / -			冷 媒 ・ 出 荷 時 封 入 量		kg	R410A・1.00					
室 内 ユ ニ ッ ト 二 ツ ト 配 管 電 源 設 計 連 絡 線	形 名			AIU-AP405SH			冷 媒 追 加 不 要 の 最 大 実 長		m	20					
	外 装			グレー（断熱材貼付溶融亜鉛メッキ鋼板）			冷 媒 追 加 量		g/m	20					
	外形寸法	高 さ		mm	200			冷 媒 配 管	室 外 機 ・ 室 内 ユ ニ ッ ト 間		mm	ガス側：φ12.7 液側：φ6.4			
		幅		mm	1,000										
		奥 行		mm	710										
	総 質 量			kg	20										
	空 気 熱 交 換 器			フィンドチューブ											
	防 音 ・ 断 熱 材			難燃性ポリイソシアネートフォーム											
	送風装置	送 風 機		シロッコファン											
		風 量		(注11)	m³/min	13.0 / 11.5 / 10.5									
		急 / 強 / 弱													
	電 動 機			kW	0.030										
	エ ア フ ィ ル タ			天井パネルに付属											
	運 転 調 整 装 置			(注4)	ワイヤレスリモコンスイッチ										
	ド レ ン ロ 径 (呼び径)			25(塩ビ管)											
騒 音 値	音響パワーレベル		(注7)	dB(A)	52 / 50 / 47			電 源 配 線	20m以下		単線2.0mm				
	急 / 強 / 弱					(注13) 50m以下			-						
	音圧レベル		(注8)		37 / 35 / 32										
急 / 強 / 弱															
電 熱 装 置			取付不可												
天 井 パ ネ ル (注4)	形 名			RBC-US21PG(W)-1			連 絡 線	室 外 機 ・ 室 内 ユ ニ ッ ト 間		70 m以下	単線1.6mm×3本				
	外 装			(W)：ムソリ付(マツル2.5GY9.0/0.5)											
	外形寸法	高 さ		mm	20										
		幅		mm	1,230										
		奥 行		mm	800										
	総 質 量			kg	5.5										

(注1) 冷暖房能力は、JIS B 8615-1条件によります。
< > 内は能力範囲を示します。

(注2) 電気特性は、JIS B 8615-1条件によります。

(注3) 電源電圧は、変動があった場合でも±6%を超えないようにしてください。

(注4) 天井パネル・ワイヤレスリモコンスイッチは別売部品です。

(注6) 経済産業省告示213号「エアコンディショナーの性能の向上に関する製造事業者等の判断基準等」
(通称：省エネ法基準値)における通年エネルギー消費効率は、「APF (JIS B 8616 : 2006)」が適用されます。

(注7) 音響パワーレベルは、JIS C 9815-2 に基づいた値です。

(注8) 音圧レベルはJIS B 8616 : 2006に基づいた値です。

(注9) 音響パワーレベルは、JIS C 9815-1 に基づいた値です。

(注10) 定格騒音は、音響パワーレベルの値です。

(注11) 標準風量は「急」です。

(注12) 漏電遮断器が地絡保護専用の場合には手元開閉器＋ヒューズ、または配線用遮断器を設けてください。漏電遮断器は、高調波対応品を使用してください。

(注13) 各線径での最大こう長は下記参照願います。

線 径	電源線こう長（最大）
単線1.6mm	11
単線2.0mm	20
撚線3.5mm ²	20
撚線5.5mm ²	32
撚線8.0mm ²	-
撚線14.0mm ²	-
撚線22.0mm ²	-
撚線38.0mm ²	-

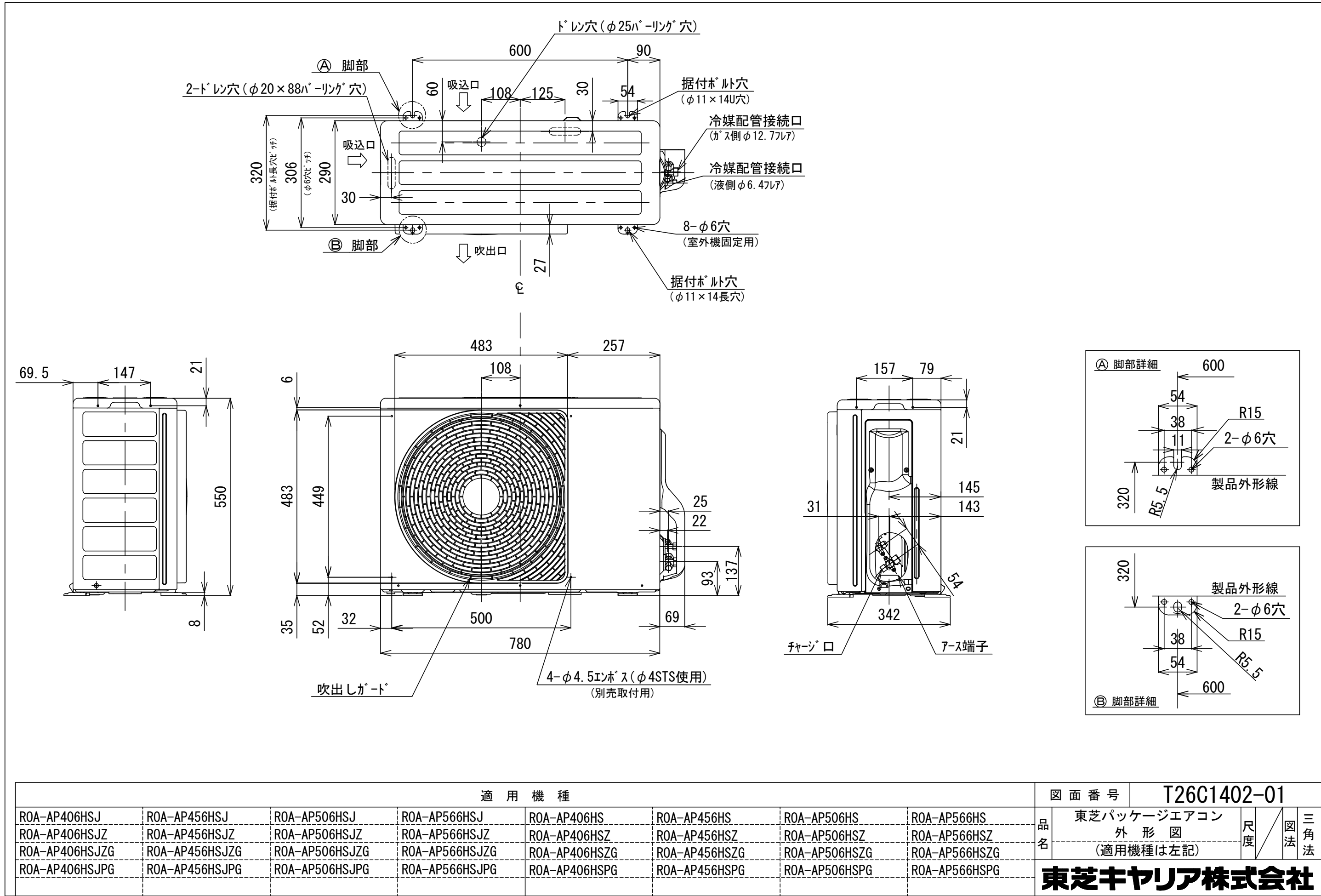
東芝キャリア株式会社

T2514767XPG - 10



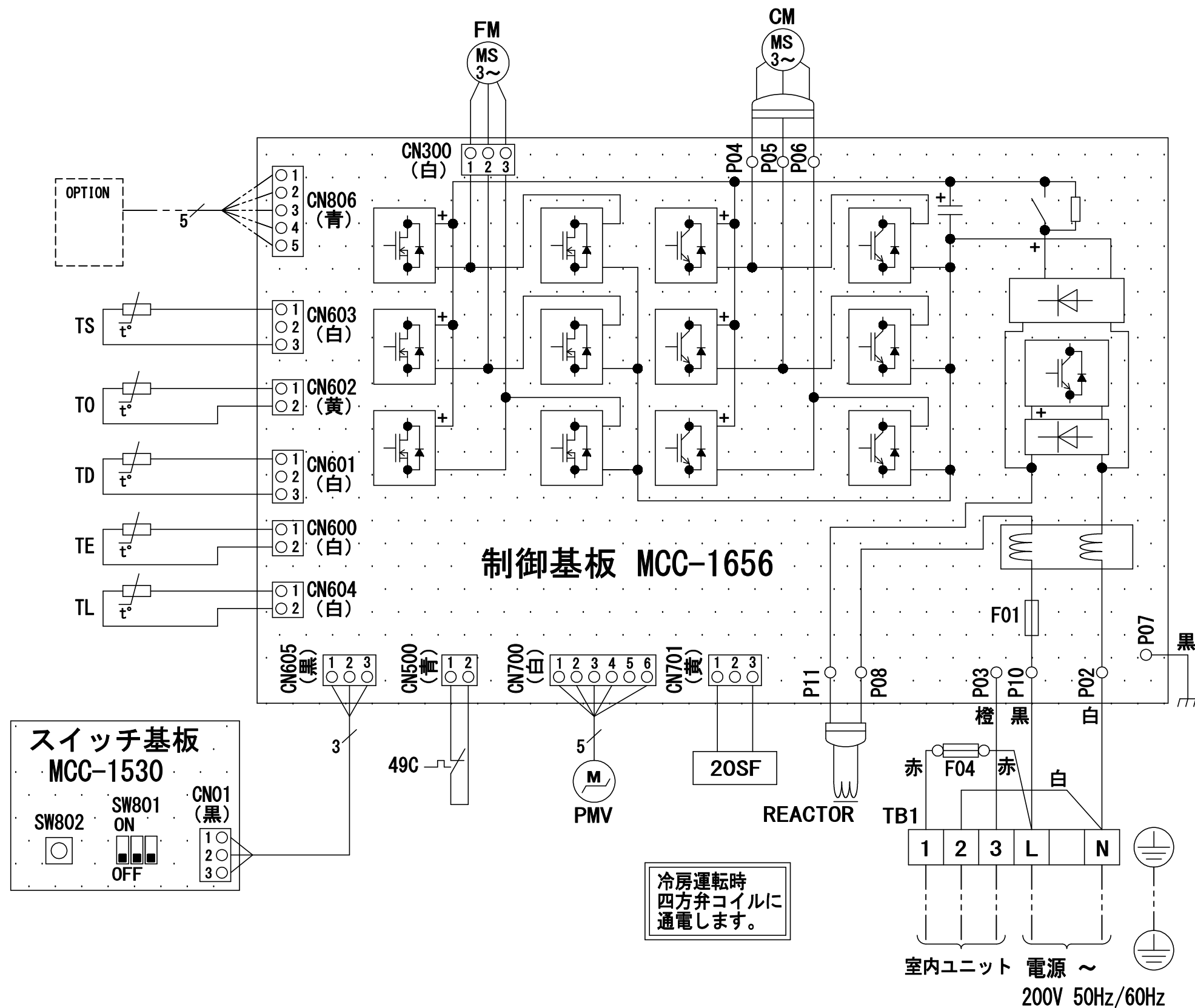
- 注) 1. ◎は端子板を示します。
 2. 破線、一点鎖線は現地配線を示します。
 3. 室外機、室内ユニットの内部配線は、各々の機種の配線図を参照してください。
 4. 受光ユニット、室内ユニット間の配線には極性がないので、室内ユニット端子板A, Bへの接続は逆になってもかまいません。

適用機種		図面番号		T25G0448-05			
AIU-AP**H, H-1		品名	東芝パッケージエアコン シングルタイプ 外部結線図（ワイヤレス）	尺度	図法		
AIC-AP**H, H-1							
AIU-AP**WH							
AIU-AP**SH							
AIK-AP**H							
東芝キヤリア株式会社							



適用機種								図面番号	T26C1402-01			
ROA-AP406HSJ	ROA-AP456HSJ	ROA-AP506HSJ	ROA-AP566HSJ	ROA-AP406HS	ROA-AP456HS	ROA-AP506HS	ROA-AP566HS	品名	東芝パッケージエアコン 外形図 (適用機種は左記)			図法 三角法
ROA-AP406HSJZ	ROA-AP456HSJZ	ROA-AP506HSJZ	ROA-AP566HSJZ	ROA-AP406HSZ	ROA-AP456HSZ	ROA-AP506HSZ	ROA-AP566HSZ					
ROA-AP406HSJZG	ROA-AP456HSJZG	ROA-AP506HSJZG	ROA-AP566HSJZG	ROA-AP406HSZG	ROA-AP456HSZG	ROA-AP506HSZG	ROA-AP566HSZG					
ROA-AP406HSJPG	ROA-AP456HSJPG	ROA-AP506HSJPG	ROA-AP566HSJPG	ROA-AP406HSPG	ROA-AP456HSPG	ROA-AP506HSPG	ROA-AP566HSPG					

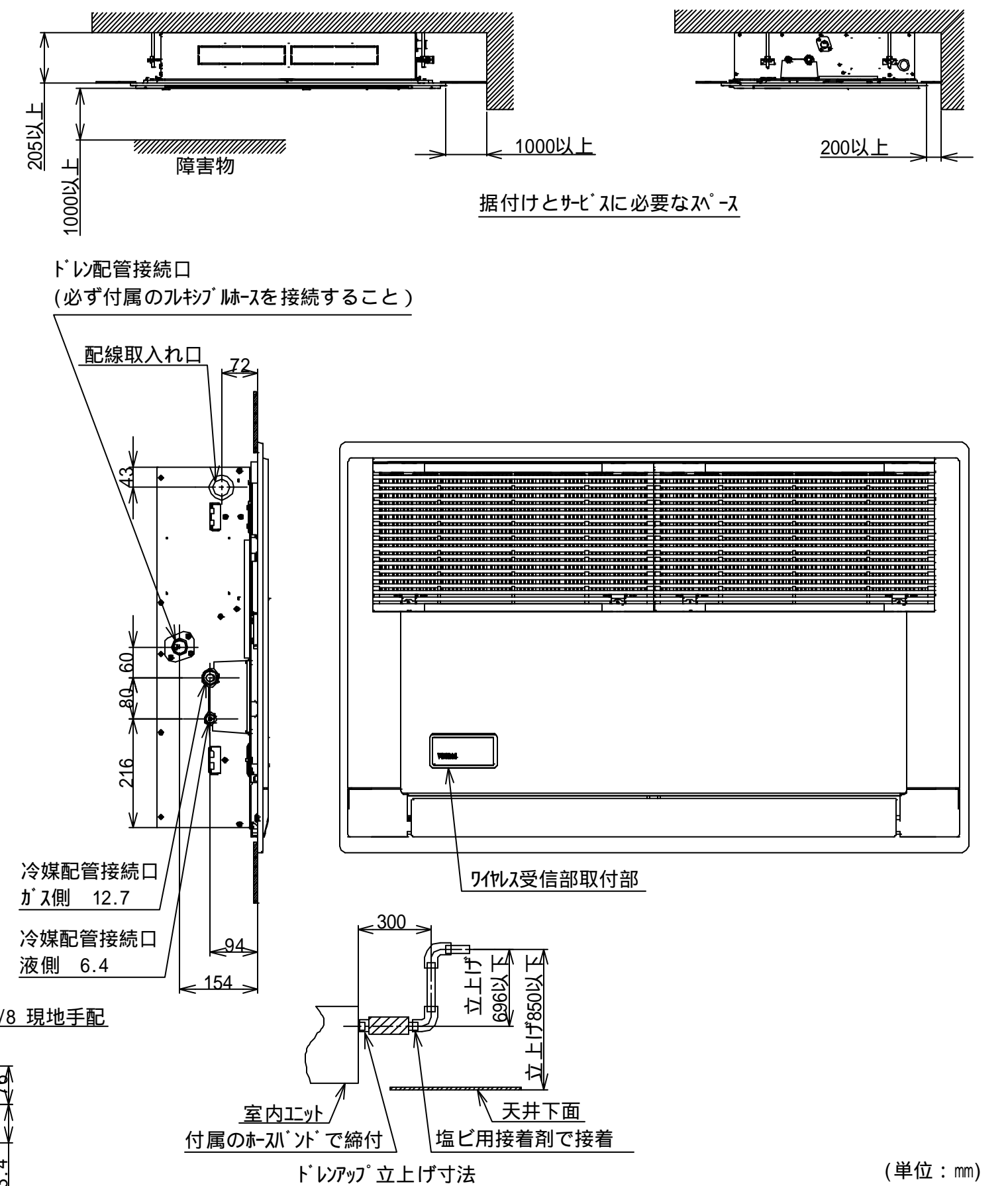
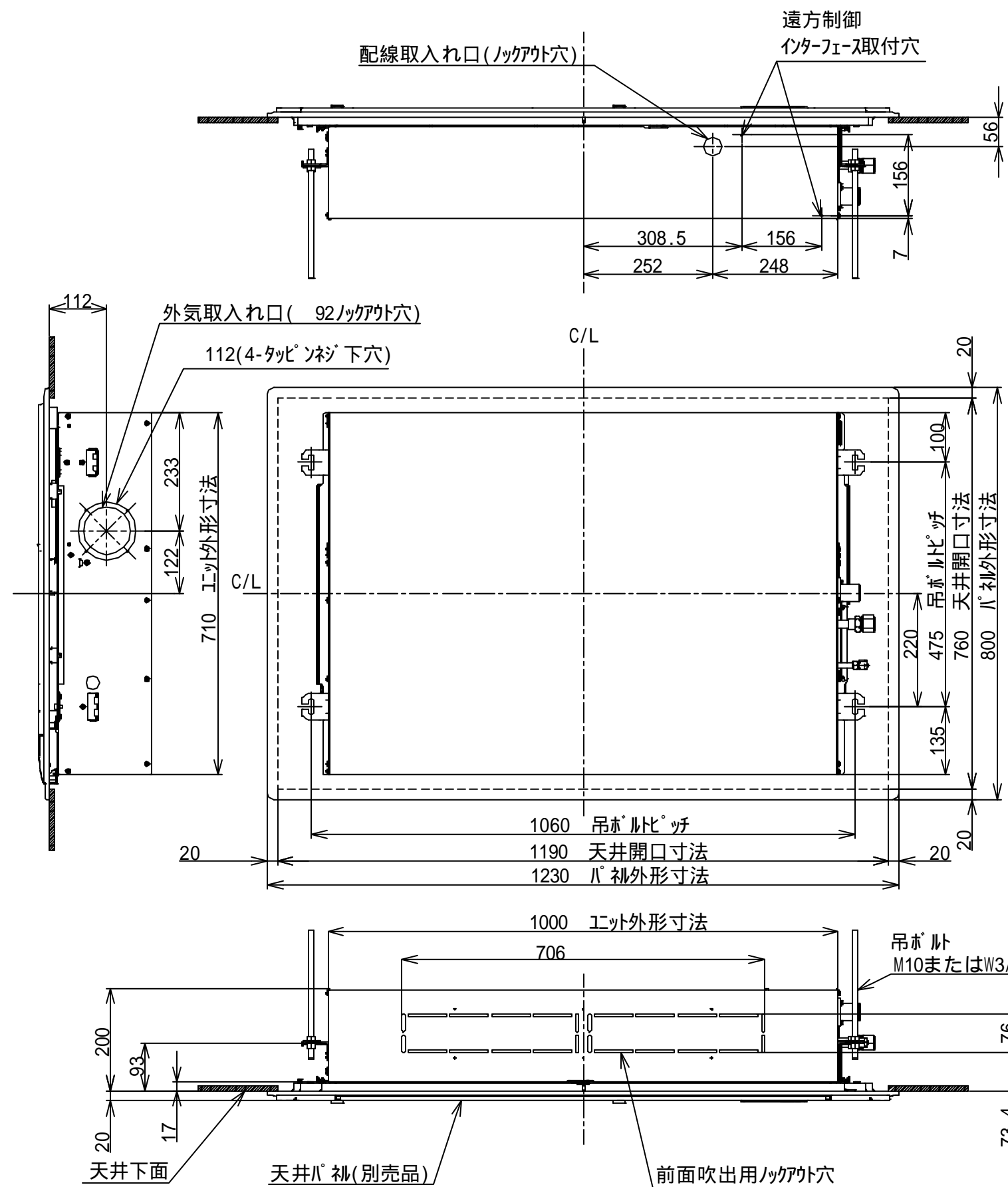
東芝キャリア株式会社



記号	品 名
49C	圧縮機バイメタルサーモ
20SF	四方弁コイル
CM	圧縮機
FM	ファンモータ
F01	FUSE(メイン電源用) 25A/AC250V
F04	FUSE(室内-室外渡り保護用) T10A/AC250V
REACTOR	リアクタ
OPTION	外部入力
PMV	電子制御弁コイル
TD	配管温度センサ(吐出)
TE	熱交センサ1
TL	熱交センサ2
T0	外気温度センサ
TS	配管温度センサ(吸込)
TB1	端子台(電源、室内-室外接続用)

1. 二点鎖線は現地配線、破線は別売付属品を示します。
2. □□ は端子台、—○— は接続端子、
○□ はプリント基板のコネクタを示します。
3. ⊕ は保護アースを示します。
4. はプリント基板を示します。

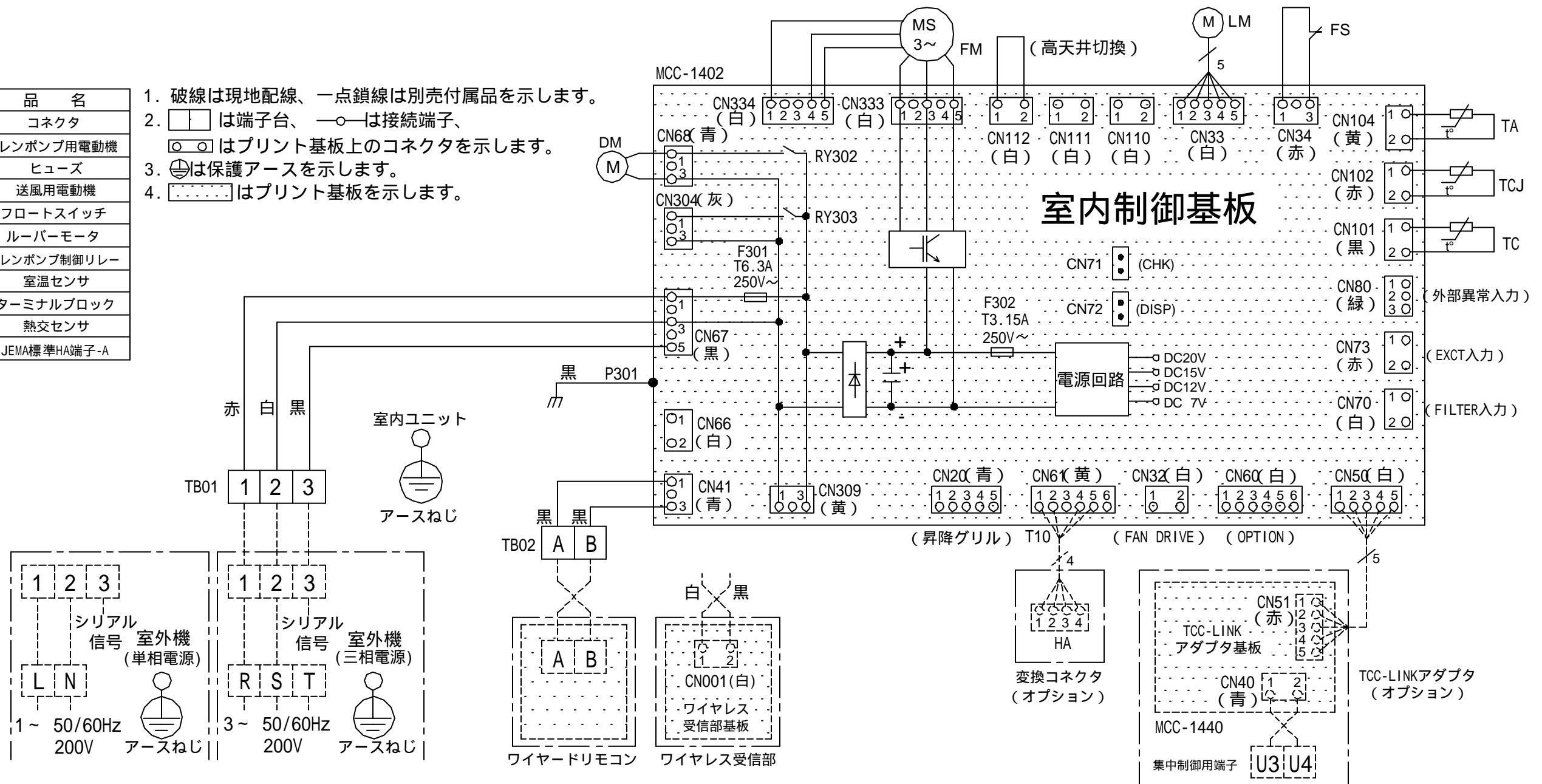
適 用 機 種				図 面 番 号		T26D1403-01			
ROA-AP406HSJ	ROA-AP456HSJ	ROA-AP506HSJ	ROA-AP566HSJ	品 名	東芝パッケージエアコン			尺 度	図 法
ROA-AP406HSJZ	ROA-AP456HSJZ	ROA-AP506HSJZ	ROA-AP566HSJZ		配 線 図				
ROA-AP406HSJZG	ROA-AP456HSJZG	ROA-AP506HSJZG	ROA-AP566HSJZG		(適用機種は左記)				
ROA-AP406HSJPG	ROA-AP456HSJPG	ROA-AP506HSJPG	ROA-AP566HSJPG						
				東芝キヤリア株式会社					



適用機種			図面番号		T25A1027-01			
AIU-AP405SH			品名	東芝パッケージエアコン 外形図 (適用機種は左記)	尺度	図法	三角法	
AIU-AP455SH								
AIU-AP505SH								
AIU-AP565SH								
AIU-AP635SH								
東芝キヤリア株式会社								

記 号	品 名
CN**	コネクタ
DM	ドレンポンプ用電動機
F301,302	ヒューズ
FM	送風用電動機
FS	フロートスイッチ
LM	ルーバーマータ
RY302	ドレンポンプ制御リレー
TA	室温センサ
TB01,02	ターミナルブロック
TC, TCJ	熱交センサ
別売品 HA	JEMA標準HA端子-A

- 破線は現地配線、一点鎖線は別売付属品を示します。
- は端子台、—○— は接続端子、
□○□ はプリント基板上的コネクタを示します。
- ⊕ は保護アースを示します。
- はプリント基板を示します。

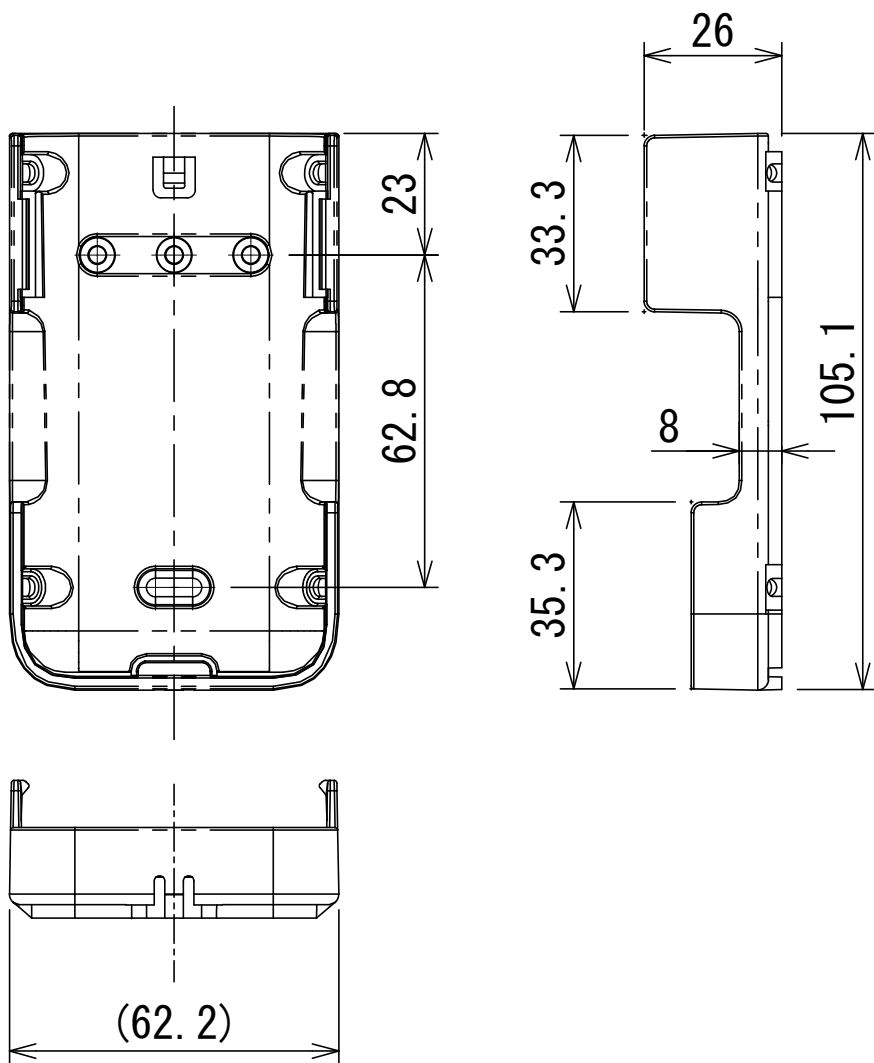


適 用 機 種		図 面 番 号	T25B1002-02		
AIU-AP405SH	AIU-AP715SH	品 名	東芝パッケージエアコン		
AIU-AP455SH	AIU-AP805SH		配 線 図		
AIU-AP505SH			(適用機種は左記)		
AIU-AP565SH			東芝キャリア株式会社		
AIU-AP635SH					

ワイヤレスリモコン寸法図



リモコンホルダー（付属）寸法図



リモコン単品形名	製品形名	本体色
WX-TA01GJ	RBC-ATX41	フルムーンホワイト

適 用 機 種		図 面 番 号		T29E1406-02			
RBC-ATX41		品 名	東芝パッケージエアコン用別売部品 外 形 図		尺 度	図 法	三 角 法
			ワイヤレスリモコンキット				
		東芝キヤリア株式会社					