

東芝パッケージエアコン

(空冷インバータヒートポンプ式天井カセット形1方向吹出しタイプ)

【グリーン購入法適合】

冷房性能 (注1)	定格標準能力			kW	5.0 < 1.2 ~ 5.6 >			室 外 機	形 名		ROA-AP566HSPG	
	顕 熱 比			-	0.65				外 装		シルキーシェード(マ)ル1Y8.5/0.5)	
	冷房エネルギー消費効率			-	2.43				外形寸法	高 さ	mm	550
	中間標準能力			kW	2.3					幅	mm	780
	中間中温能力			kW	2.4					奥 行	mm	290
暖房性能 (注1)	最小中温能力			kW	1.3			機	総 質 量		kg	40
	定格標準能力			kW	5.6 < 0.9 ~ 7.4 >				圧 縮 機	形 式		全密閉形
	暖房エネルギー消費効率			-	3.57					電 動 機	kW	1.10
	中間標準能力			kW	2.6					極 数		4
	最小標準能力			kW	1.4				空 気 熱 交 換 器		フィンドチューブ	
通 年	最大低温能力			kW	6.0			外	冷 媒 制 御		(冷)	電子制御弁
											(暖)	電子制御弁
	通 年 エ ネ ル ギ ー 消 費 効 率			(注6)					送風装置	送 風 機		プロペラファン
APF2015 (JIS B 8616：2015)			-	5.1			標 準 風 量	m³/min		40.0		
APF (JIS B 8616：2006)			-	4.6			電 動 機	kW		0.043		
冷 暖 平 均 エ ネ ル ギ ー 消 費 効 率			-	3.00 / 3.00			機	高 圧 ス イ ッ チ		MPa	-	
電 気 特 性 (注2)	電 源			(注3)	三相 200V 50/60 Hz			低 圧 ス イ ッ チ		MPa	-	
	消 費 電 力	冷 房	定格標準	kW	2.06 / 2.06			保 護 装 置		吐出温度センサー 過電流センサー 圧縮機サーモ		
			中間標準	kW	0.512 / 0.512							
			中間中温	kW	0.430 / 0.430							
			最小中温	kW	0.183 / 0.183							
		暖 房	定格標準	kW	1.57 / 1.57							
			中間標準	kW	0.483 / 0.483							
			最小標準	kW	0.228 / 0.228							
			最大低温	kW	2.60 / 2.60							
	運 転 電 流		(冷)	A	6.33 / 6.33			設 計 圧 力	高 圧 部		MPa	4.15
			(暖)		4.87 / 4.87				低 圧 部		MPa	2.21
			(最大)		8.60 / 8.60				冷 媒 ・ 出 荷 時 封 入 量		kg	R410A ・ 1.40
	力 率		(冷)	%	94 / 94				冷 媒 追 加 量		m	20
		(暖)	93 / 93			冷 媒 追 加 量			g/m	20		
始 動 電 流		A	- / -			冷 媒 追 加 量		g/m	20			
室 内 機	形 名			AIU-AP565SH			冷 媒 配 管	室外機 ・ 室内ユニット間		mm	ガス側：φ12.7 液側：φ6.4	
	外 装			グレー（断熱材貼付溶融亜鉛メッキ鋼板）				最 大 実 長		m	50	
	外形寸法	高 さ	mm	200				最 大 落 差		m	室外機が上の場合：30 室外機が下の場合：30	
		幅	mm	1,000								
		奥 行	mm	710								
	総 質 量		kg	20			電 源 配 線 計	漏 電 遮 断 器		(注12)	15A、30mA 0.1sec以下	
	空 気 熱 交 換 器			フィンドチューブ				手元開閉器	開 閉 器 容 量	A	15	
	防 音 ・ 断 熱 材			難燃性ポリイソシアネート シロココファン					ヒ ュ ー ズ	A	10	
	送風装置	送 風 機		シロココファン					配 線 用 遮 断 器		A	10
		風 量	(注11)	m3/min	13.0 / 12.0 / 11.0			電 源 配 線		20m以下	単線2.0mm	
		急 / 強 / 弱						(注13)	50m以下	撚線5.5mm2		
	電 動 機		kW	0.030								
	エ ア フ ィ ル タ			天井パネルに付属								
運 転 調 整 装 置			(注4)	ワイヤレスリモコンスイッチ								
ド レ ン ロ 径 (呼び径)			25(塩ビ管)									
騒 音 値	音響パワーレベル		(注7)	dB(A)	53 / 51 / 49							
	急 / 強 / 弱											
	音圧レベル		(注8)		dB(A)	38 / 36 / 34						
		急 / 強 / 弱										
電 熱 装 置			取付不可			連 絡 線						
天 井 パ ネ ル	形 名			RBC-US21PG(W)-1			室外機 ・ 室内ユニット間		70 m以下	単線1.6mm×3本		
	外 装			(W)ムソコイト(マ)ル2.5GY9.0/0.5)								
	外形寸法	高 さ	mm	20								
		幅	mm	1,230								
奥 行		mm	800									
(注4)	総 質 量		kg	5.5								

(注1) 冷暖房能力は、JIS B 8615-1条件によります。  
< > 内は能力範囲を示します。

(注2) 電気特性は、JIS B 8615-1条件によります。

(注3) 電源電圧は、変動があった場合でも±10%を超えないようにしてください。

(注4) 天井パネル・ワイヤレスリモコンスイッチは別売部品です。

(注6) 経済産業省告示213号「エアコンディショナーの性能の向上に関する製造事業者等の判断基準等」  
(通称：省エネ法基準値)における通年エネルギー消費効率は、「APF (JIS B 8616：2006)」が適用されます。

(注7) 音響パワーレベルは、JIS C 9815-2 に基づいた値です。

(注8) 音圧レベルはJIS B 8616：2006に基づいた値です。

(注9) 音響パワーレベルは、JIS C 9815-1 に基づいた値です。

(注10) 定格騒音は、音響パワーレベルの値です。

(注11) 標準風量は「急」です。

(注12) 漏電遮断器が地絡保護専用の場合には手元開閉器＋ヒューズ、または配線用遮断器を設けてください。漏電遮断器は、高調波対応品を使用してください。

(注13) 各線径での最大こう長は下記参照願います。

線 径	電源線こう長（最大）
単線1.6mm	20
単線2.0mm	32
撚線3.5mm <sup>2</sup>	36
撚線5.5mm <sup>2</sup>	56
撚線8.0mm <sup>2</sup>	-
撚線14.0mm <sup>2</sup>	-
撚線22.0mm <sup>2</sup>	-
撚線38.0mm <sup>2</sup>	-

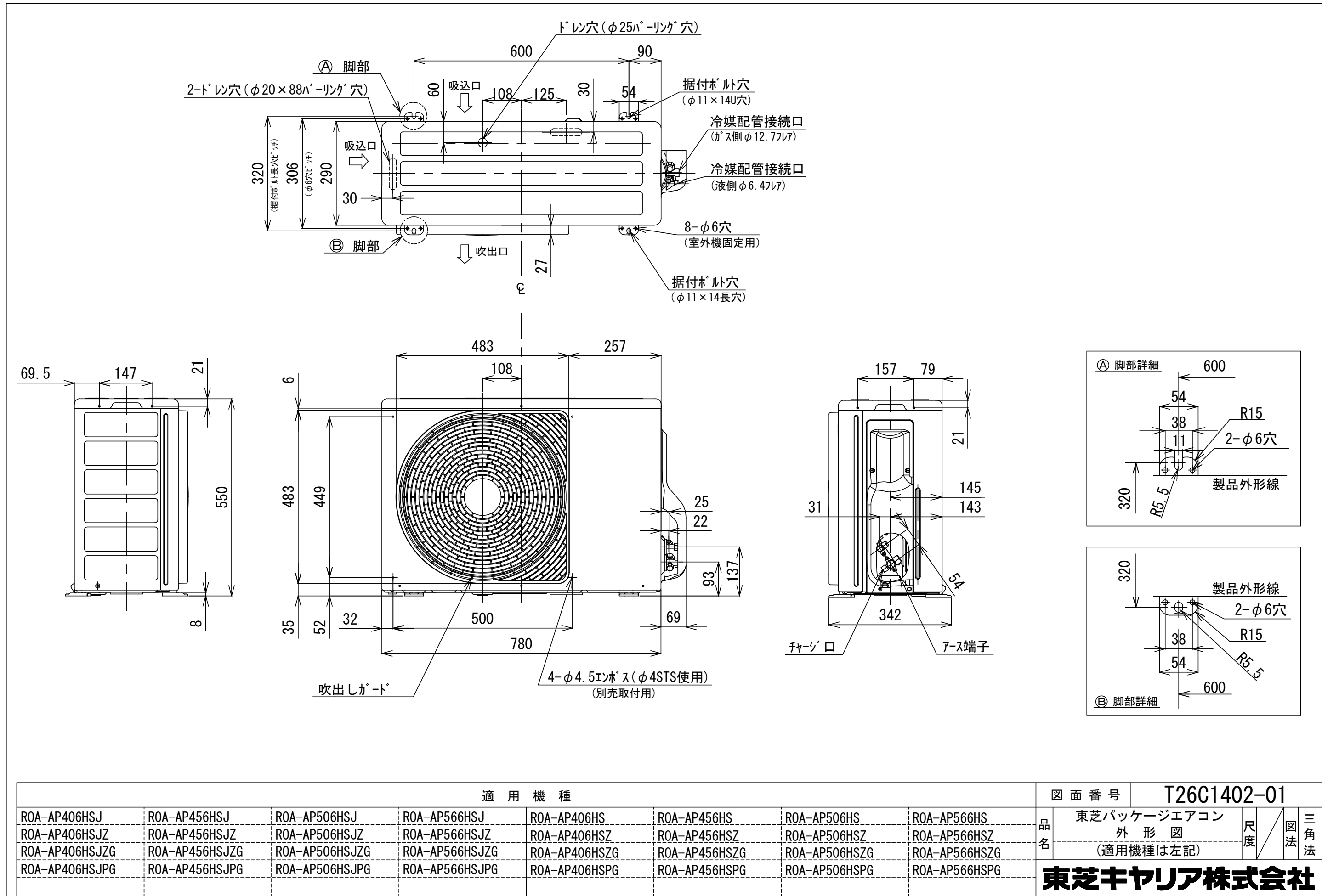
東芝キャリア株式会社

T2514777XPG - 10

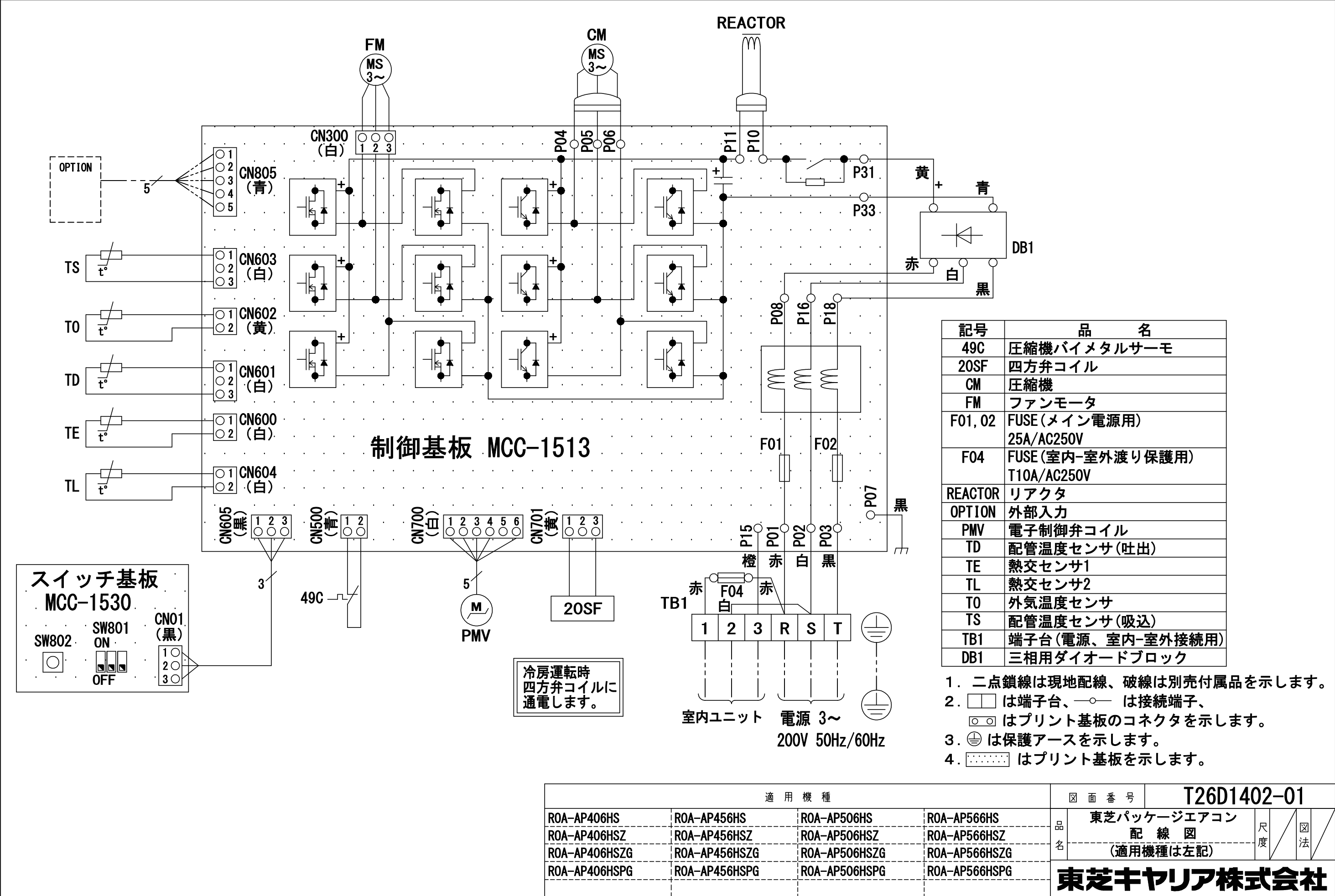


- 注) 1. ◎は端子板を示します。  
 2. 破線、一点鎖線は現地配線を示します。  
 3. 室外機、室内ユニットの内部配線は、各々の機種の配線図を参照してください。  
 4. 受光ユニット、室内ユニット間の配線には極性がないので、室内ユニット端子板A, Bへの接続は逆になってもかまいません。

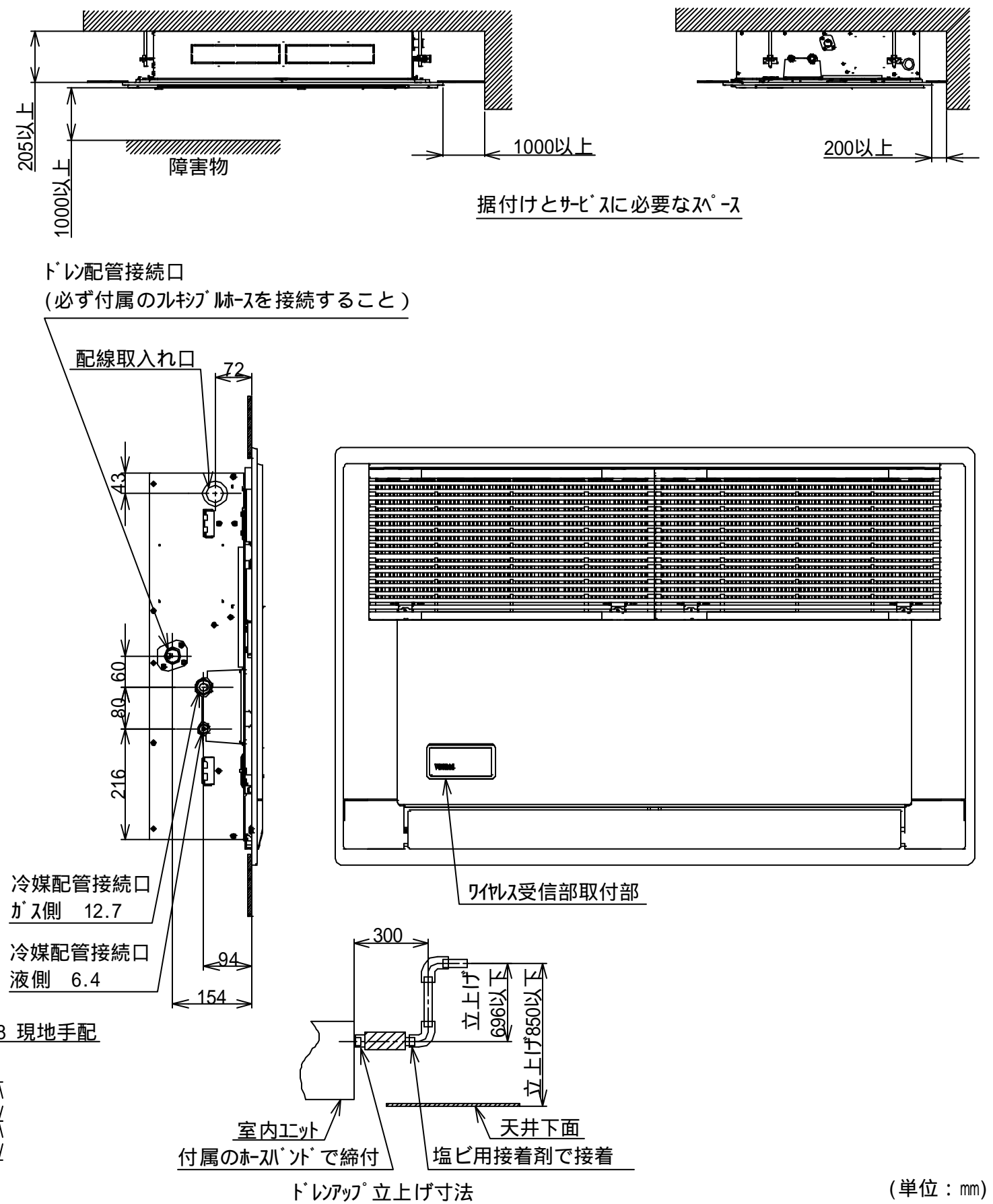
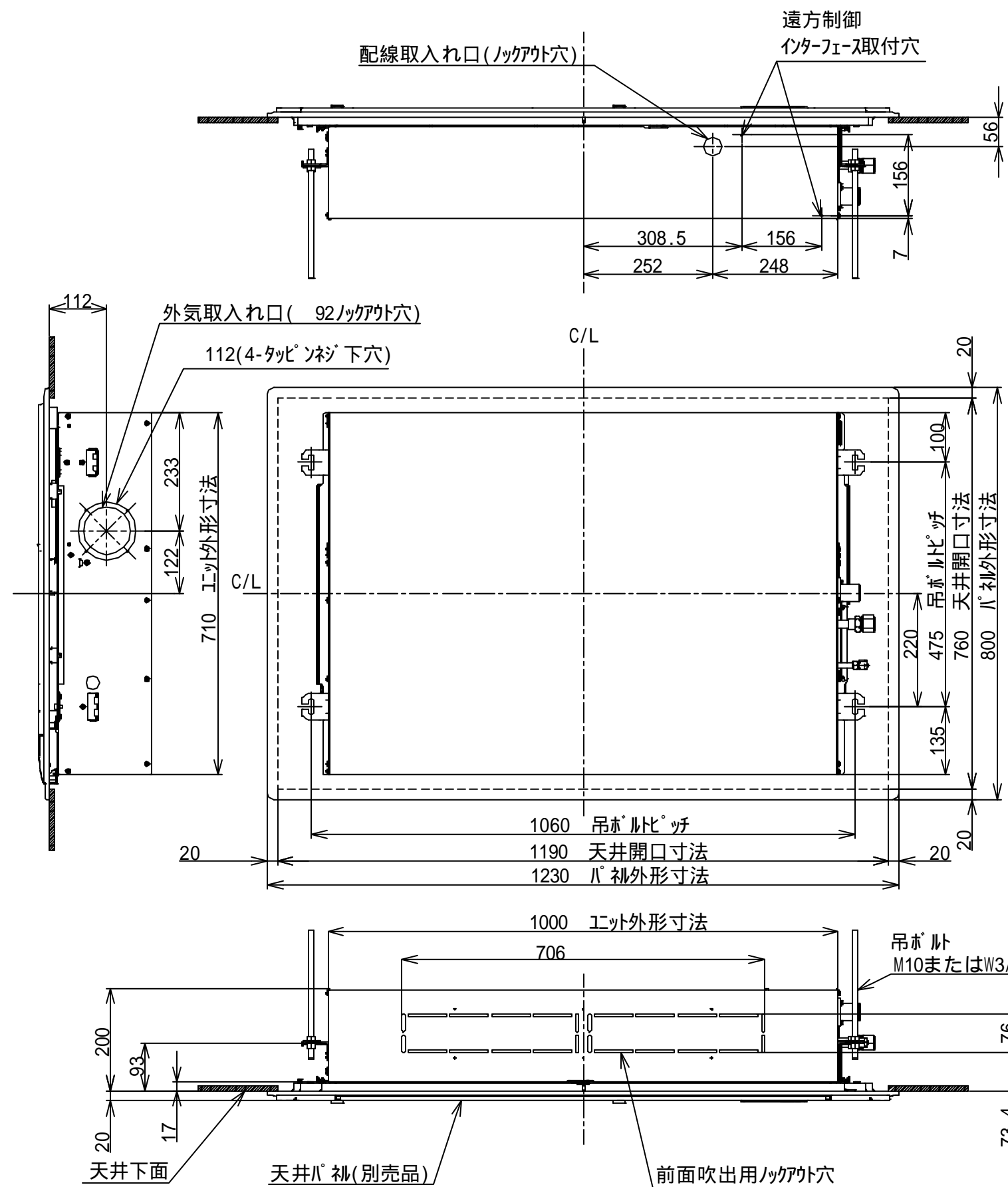
適用機種		図面番号		T25G0449-05		
AIU-AP**H, H-1		品名	東芝パッケージエアコン シングルタイプ 外部結線図（ワイヤレス）	尺度	図法	
AIC-AP**H, H-1						
AIU-AP**WH						
AIU-AP**SH						
AIK-AP**H						
東芝キヤリア株式会社						



適 用 機 種								図 面 番 号		T26C1402-01			
ROA-AP406HSJ	ROA-AP456HSJ	ROA-AP506HSJ	ROA-AP566HSJ	ROA-AP406HS	ROA-AP456HS	ROA-AP506HS	ROA-AP566HS	品 名	東芝パッケージエアコン		尺 度	図 法	三 角 法
ROA-AP406HSJZ	ROA-AP456HSJZ	ROA-AP506HSJZ	ROA-AP566HSJZ	ROA-AP406HSZ	ROA-AP456HSZ	ROA-AP506HSZ	ROA-AP566HSZ		外 形 図				
ROA-AP406HSJZG	ROA-AP456HSJZG	ROA-AP506HSJZG	ROA-AP566HSJZG	ROA-AP406HSZG	ROA-AP456HSZG	ROA-AP506HSZG	ROA-AP566HSZG		(適用機種は左記)				
ROA-AP406HSJPG	ROA-AP456HSJPG	ROA-AP506HSJPG	ROA-AP566HSJPG	ROA-AP406HSPG	ROA-AP456HSPG	ROA-AP506HSPG	ROA-AP566HSPG						
								東芝キャリア株式会社					



適用機種				図面番号		T26D1402-01		
ROA-AP406HS	ROA-AP456HS	ROA-AP506HS	ROA-AP566HS	品名	東芝パッケージエアコン 配線図 (適用機種は左記)	尺度	図法	東芝キヤリア株式会社
ROA-AP406HSZ	ROA-AP456HSZ	ROA-AP506HSZ	ROA-AP566HSZ					
ROA-AP406HSZG	ROA-AP456HSZG	ROA-AP506HSZG	ROA-AP566HSZG					
ROA-AP406HSPG	ROA-AP456HSPG	ROA-AP506HSPG	ROA-AP566HSPG					

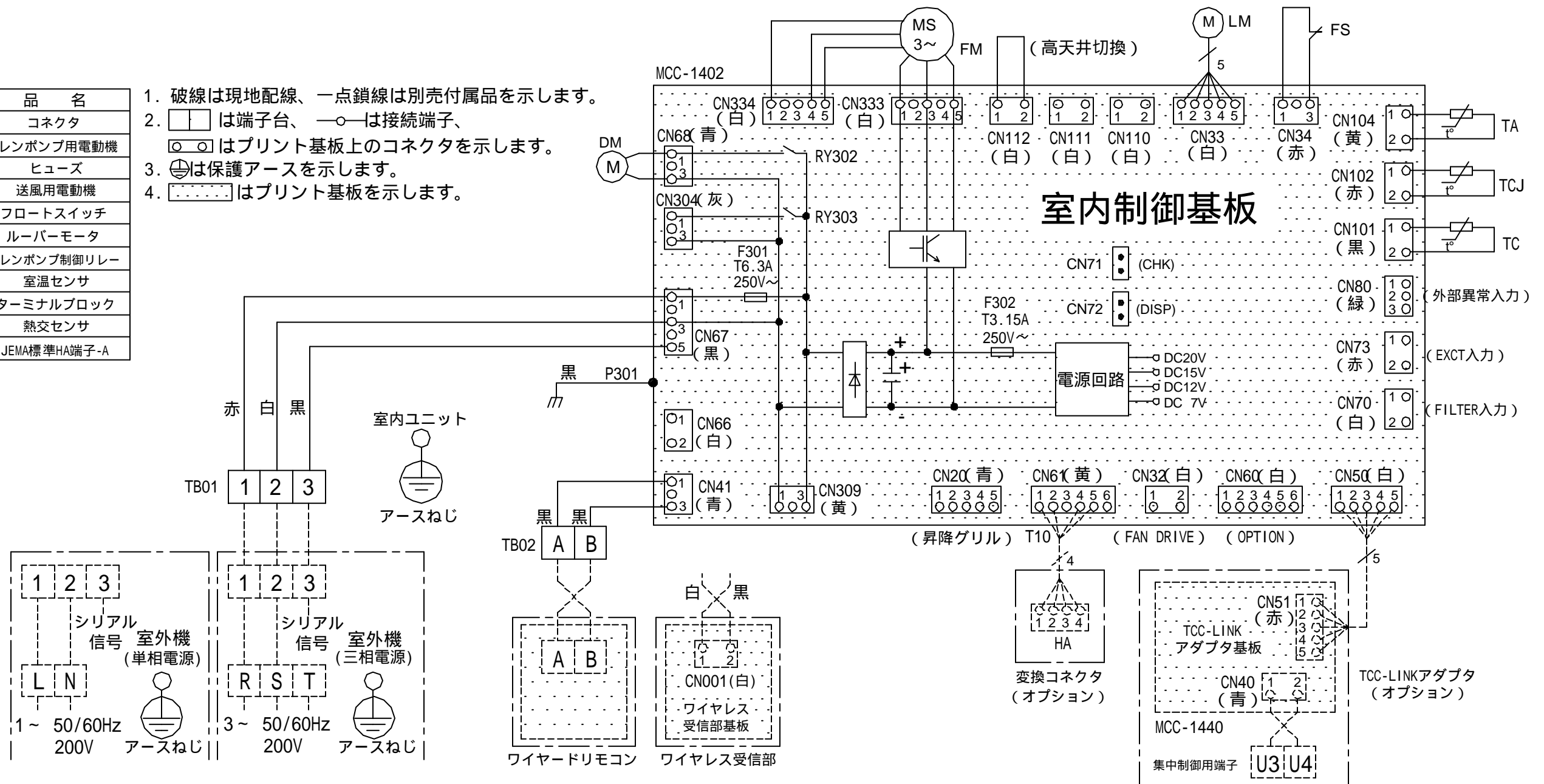


(単位: mm)

適用機種			図面番号		T25A1027-01			
AIU-AP405SH			品名	東芝パッケージエアコン		尺度	図法	三角法
AIU-AP455SH				外形図				
AIU-AP505SH				(適用機種は左記)				
AIU-AP565SH								
AIU-AP635SH								
東芝キヤリア株式会社								

記 号	品 名
CN**	コネクタ
DM	ドレンポンプ用電動機
F301,302	ヒューズ
FM	送風用電動機
FS	フロートスイッチ
LM	ルーバーマータ
RY302	ドレンポンプ制御リレー
TA	室温センサ
TB01,02	ターミナルブロック
TC, TCJ	熱交センサ
別売品 HA	JEMA標準HA端子-A

- 破線は現地配線、一点鎖線は別売付属品を示します。
- は端子台、—○— は接続端子、  
□○□ はプリント基板上的コネクタを示します。
- ⬤は保護アースを示します。
- はプリント基板を示します。



適 用 機 種		図 面 番 号		T25B1002-02				
AIU-AP405SH	AIU-AP715SH	品 名	東芝パッケージエアコン			尺 度	図 法	三 角 法
AIU-AP455SH	AIU-AP805SH		配 線 図					
AIU-AP505SH			(適用機種は左記)					
AIU-AP565SH								
AIU-AP635SH								
東芝キャリア株式会社								

ワイヤレスリモコン寸法図



リモコンホルダー（付属）寸法図



リモコン単品形名	製品形名	本体色
WX-TA01GJ	RBC-ATX41	フルムーンホワイト

適用機種		図面番号		T29E1406-02			
RBC-ATX41		品名	東芝パッケージエアコン用別売部品	尺度	図法	三角法	
			外形図				
			ワイヤレスリモコンキット				
東芝キヤリア株式会社							