

東芝パッケージエアコン

(空冷インバータヒートポンプ式天井カセット形2方向吹出しタイプ)

【グリーン購入法適合】

(50/60Hz)

冷房性能 (注1)	定格標準能力		kW	10.0 < 2.7 ~ 11.2 >		
	顕熱比		-	0.72		
	冷房エネルギー消費効率		-	3.06		
	中間標準能力		kW	4.8		
	中間中温能力		kW	5.1		
	最小中温能力		kW	4.3		
	定格標準能力		kW	11.2 < 2.7 ~ 15.6 >		
	暖房エネルギー消費効率		-	3.65		
	中間標準能力		kW	5.3		
	最小標準能力		kW	3.4		
暖房性能 (注1)	最大低温能力		kW	14.2		
	(注1) 最大極低温能力(-7℃)		kW	12.0 / 12.0		
	最大極低温能力(-15℃)		kW	14.2 / 14.2		
	最大極低温能力(-20℃)		kW	12.0 / 12.0		
	通年エネルギー消費効率		(注6)	-		
	APF2015 (JIS B 8616:2015)		-	4.8		
	APF (JIS B 8616:2006)		-	4.7		
	冷暖平均エネルギー消費効率		-	3.36 / 3.36		
	電気特性 (注2)	電 源		(注3)	三相 200V 50/60 Hz	
		消費電力	冷房	定格標準	kW	3.27 / 3.27
中間標準				kW	1.13 / 1.13	
中間中温				kW	0.939 / 0.939	
最小中温				kW	0.825 / 0.825	
暖房			定格標準	kW	3.07 / 3.07	
			中間標準	kW	0.953 / 0.953	
			最小標準	kW	0.660 / 0.660	
			最大低温	kW	6.27 / 6.27	
最大極低温(-7℃)		kW	5.92 / 5.92			
運 転 電 流		(冷)	A	10.2 / 10.2		
		(暖)	A	9.50 / 9.50		
		(最大)	A	20.6 / 20.6		
(注2) 力 率		(冷)	%	93 / 93		
		(暖)	%	93 / 93		
始 動 電 流		A	- / -			
室外機 内機 ユニット 二ツト	形 名		AIU-AP1125WH			
	外 装		シルバー(溶融亜鉛メッキ銅板)			
	外形寸法	高 さ	mm	345		
		幅	mm	1,600		
		奥 行	mm	570		
	総 質 量		kg	35		
	空 気 熱 交 換 器		フィンチューブ			
	防 音 ・ 断 熱 材		難燃性ポリイソシアネートフォーム			
	送風装置	送 風 機	シロッコファン			
		風 量	(注11) m ³ /min	29.0 / 23.9 / 19.7		
急 / 強 / 弱						
天井パネル (注4)	電 動 機		kW	0.070		
	エ ア フ ィ ル タ		天井パネルに付属			
	運 転 調 整 装 置		(注4)	ワイヤレスリモコンスイッチ		
	ド レ ン ロ 径 (呼び径)		25(塩ビ管)			
	騒音値	音響パワーレベル	(注7) dB(A)	57 / 54 / 51		
		急 / 強 / 弱				
		音圧レベル	(注8) dB(A)	42 / 39 / 36		
			急 / 強 / 弱			
	電 熱 装 置		取付不可			
	天井パネル 外形寸法 (注4)	天 形 名		RBC-UW1403PG(W)		
外 装		(W)ムンロ付(ワッパ)2.5GY9.0(0.5)				
外形寸法		高 さ	mm	20		
		幅	mm	1,835		
		奥 行	mm	680		
総 質 量		kg	14.0			
機組立 形式		形 名		ROA-HAP1123HSZ		
		外 装		シルキーシェード(ワッパ)1Y8.5(0.5)		
		外形寸法	高 さ	mm	1,340	
			幅	mm	900	
	奥 行		mm	320		
	総 質 量		kg	95		
	圧縮機	形 式	全密閉形			
		電 動 機	kW	1.70		
		極 数	4			
	空 気 熱 交 換 器		フィンチューブ			
冷 媒 制 御		(冷)	電子制御弁			
		(暖)	電子制御弁			
機組立 形式	送風装置	送 風 機	プロペラファン			
		標 準 風 量	m ³ /min	100.0		
		電 動 機	kW	0.060+0.060		
	高 圧 ス イ ッ チ		MPa	-		
	低 圧 ス イ ッ チ		MPa	-		
	保 護 装 置		吐出温度センサー 過電流センサー 圧縮機サーモ			
	ケースヒータ		W	-		
	定格騒音	音響パワーレベル	(冷)	dB	65	
		(注10)	(注9)	(暖)	dB	67
		音圧レベル	(冷)	dB	48	
(注8)			(暖)	dB	50	
I P コー ド		IPX4				
機組立 形式	設 計 圧 力		高 圧 部	MPa	4.15	
			低 圧 部	MPa	2.21	
	冷 媒 ・ 出 荷 時 封 入 量		kg	R410A ・ 2.95		
	冷 媒 追 加 不 要 の 最 大 実 長		m	20		
	冷 媒 追 加 量		g/m	40		
	機組立 形式	冷媒配管	室外機・室内ユニット間	mm	ガス側：φ15.9 液側：φ9.5	
			最 大 実 長	m	50	
			最 大 落 差	m	室外機が上の場合：30 室外機が下の場合：30	
		電源配線	漏 電 遮 断 器	(注12)	30A、30mA 0.1sec以下	
			手元開閉器	開 閉 器 容 量	A	30
ヒ ュ ー ズ				A	30	
電源配線		電源配線	配 線 用 遮 断 器	A	30	
			線 径	電源線こう長(最大)		
			単線1.6mm	- / -		
			単線2.0mm	13 / 13		
	撚線3.5mm ²		15 / 15			
機組立 形式	電源配線	撚線5.5mm ²	23 / 23			
		撚線8.0mm ²	34 / 34			
		撚線14.0mm ²	60 / 60			
		撚線22.0mm ²	94 / 94			
		撚線38.0mm ²	- / -			
	電源配線	室外機・室内ユニット間	70 m以下	単線1.6mm×3本		
		最 大 実 長	m	50		
		最 大 落 差	m	室外機が上の場合：30 室外機が下の場合：30		
		電源配線	漏 電 遮 断 器	(注12)	30A、30mA 0.1sec以下	
			手元開閉器	開 閉 器 容 量	A	30
ヒ ュ ー ズ	A			30		
機組立 形式	電源配線	配 線 用 遮 断 器	A	30		
		線 径	電源線こう長(最大)			
		単線1.6mm	- / -			
		単線2.0mm	13 / 13			
		撚線3.5mm ²	15 / 15			
	電源配線	撚線5.5mm ²	23 / 23			
		撚線8.0mm ²	34 / 34			
		撚線14.0mm ²	60 / 60			
		撚線22.0mm ²	94 / 94			
		撚線38.0mm ²	- / -			
機組立 形式	連 絡 線	室外機・室内ユニット間	70 m以下	単線1.6mm×3本		
		最 大 実 長	m	50		
		最 大 落 差	m	室外機が上の場合：30 室外機が下の場合：30		
	電源配線	漏 電 遮 断 器	(注12)	30A、30mA 0.1sec以下		
		手元開閉器	開 閉 器 容 量	A	30	
			ヒ ュ ー ズ	A	30	
	電源配線	電源配線	配 線 用 遮 断 器	A	30	
			線 径	電源線こう長(最大)		
			単線1.6mm	- / -		
			単線2.0mm	13 / 13		
撚線3.5mm ²			15 / 15			
機組立 形式	電源配線	撚線5.5mm ²	23 / 23			
		撚線8.0mm ²	34 / 34			
		撚線14.0mm ²	60 / 60			
		撚線22.0mm ²	94 / 94			
		撚線38.0mm ²	- / -			
	電源配線	室外機・室内ユニット間	70 m以下	単線1.6mm×3本		
		最 大 実 長	m	50		
		最 大 落 差	m	室外機が上の場合：30 室外機が下の場合：30		
		電源配線	漏 電 遮 断 器	(注12)	30A、30mA 0.1sec以下	
			手元開閉器	開 閉 器 容 量	A	30
ヒ ュ ー ズ	A			30		
機組立 形式	電源配線	配 線 用 遮 断 器	A	30		
		線 径	電源線こう長(最大)			
		単線1.6mm	- / -			
		単線2.0mm	13 / 13			
		撚線3.5mm ²	15 / 15			
	電源配線	撚線5.5mm ²	23 / 23			
		撚線8.0mm ²	34 / 34			
		撚線14.0mm ²	60 / 60			
		撚線22.0mm ²	94 / 94			
		撚線38.0mm ²	- / -			
機組立 形式	連 絡 線	室外機・室内ユニット間	70 m以下	単線1.6mm×3本		
		最 大 実 長	m	50		
		最 大 落 差	m	室外機が上の場合：30 室外機が下の場合：30		
	電源配線	漏 電 遮 断 器	(注12)	30A、30mA 0.1sec以下		
		手元開閉器	開 閉 器 容 量	A	30	
			ヒ ュ ー ズ	A	30	
	電源配線	電源配線	配 線 用 遮 断 器	A	30	
			線 径	電源線こう長(最大)		
			単線1.6mm	- / -		
			単線2.0mm	13 / 13		
撚線3.5mm ²			15 / 15			
機組立 形式	電源配線	撚線5.5mm ²	23 / 23			
		撚線8.0mm ²	34 / 34			
		撚線14.0mm ²	60 / 60			
		撚線22.0mm ²	94 / 94			
		撚線38.0mm ²	- / -			
	電源配線	室外機・室内ユニット間	70 m以下	単線1.6mm×3本		
		最 大 実 長	m	50		
		最 大 落 差	m	室外機が上の場合：30 室外機が下の場合：30		
		電源配線	漏 電 遮 断 器	(注12)	30A、30mA 0.1sec以下	
			手元開閉器	開 閉 器 容 量	A	30
ヒ ュ ー ズ	A			30		
機組立 形式	電源配線	配 線 用 遮 断 器	A	30		
		線 径	電源線こう長(最大)			
		単線1.6mm	- / -			
		単線2.0mm	13 / 13			
		撚線3.5mm ²	15 / 15			
	電源配線	撚線5.5mm ²	23 / 23			
		撚線8.0mm ²	34 / 34			
		撚線14.0mm ²	60 / 60			
		撚線22.0mm ²	94 / 94			
		撚線38.0mm ²	- / -			
機組立 形式	連 絡 線	室外機・室内ユニット間	70 m以下	単線1.6mm×3本		
		最 大 実 長	m	50		
		最 大 落 差	m	室外機が上の場合：30 室外機が下の場合：30		
	電源配線	漏 電 遮 断 器	(注12)	30A、30mA 0.1sec以下		
		手元開閉器	開 閉 器 容 量	A	30	
			ヒ ュ ー ズ	A	30	
	電源配線	電源配線	配 線 用 遮 断 器	A	30	
			線 径	電源線こう長(最大)		
			単線1.6mm	- / -		
			単線2.0mm	13 / 13		
撚線3.5mm ²			15 / 15			
機組立 形式	電源配線	撚線5.5mm ²	23 / 23			
		撚線8.0mm ²	34 / 34			
		撚線14.0mm ²	60 / 60			
		撚線22.0mm ²	94 / 94			
		撚線38.0mm ²	- / -			
	電源配線	室外機・室内ユニット間	70 m以下	単線1.6mm×3本		
		最 大 実 長	m	50		
		最 大 落 差	m	室外機が上の場合：30 室外機が下の場合：30		
		電源配線	漏 電 遮 断 器	(注12)	30A、30mA 0.1sec以下	
			手元開閉器	開 閉 器 容 量	A	30
ヒ ュ ー ズ	A			30		
機組立 形式	電源配線	配 線 用 遮 断 器	A	30		
		線 径	電源線こう長(最大)			
		単線1.6mm	- / -			
		単線2.0mm	13 / 13			
		撚線3.5mm ²	15 / 15			
	電源配線	撚線5.5mm ²	23 / 23			
		撚線8.0mm ²	34 / 34			
		撚線14.0mm ²	60 / 60			
		撚線22.0mm ²	94 / 94			
		撚線38.0mm ²	- / -			
機組立 形式	連 絡 線	室外機・室内ユニット間	70 m以下	単線1.6mm×3本		
		最 大 実 長	m	50		
		最 大 落 差	m	室外機が上の場合：30 室外機が下の場合：30		
	電源配線	漏 電 遮 断 器	(注12)	30A、30mA 0.1sec以下		
		手元開閉器	開 閉 器 容 量	A	30	
			ヒ ュ ー ズ	A	30	
	電源配線	電源配線	配 線 用 遮 断 器	A	30	
			線 径	電源線こう長(最大)		
			単線1.6mm	- / -		
			単線2.0mm	13 / 13		
撚線3.5mm ²			15 / 15			
機組立 形式	電源配線	撚線5.5mm ²	23 / 23			
		撚線8.0mm ²	34 / 34			
		撚線14.0mm ²	60 / 60			
		撚線22.0mm ²	94 / 94			
		撚線38.0mm ²	- / -			
	電源配線	室外機・室内ユニット間	70 m以下	単線1.6mm×3本		
		最 大 実 長	m	50		
		最 大 落 差	m	室外機が上の場合：30 室外機が下の場合：30		
		電源配線	漏 電 遮 断 器	(注12)	30A、30mA 0.1sec以下	
			手元開閉器	開 閉 器 容 量	A	30
ヒ ュ ー ズ	A			30		
機組立 形式	電源配線	配 線 用 遮 断 器	A	30		
		線 径	電源線こう長(最大)			
		単線1.6mm	- / -			
		単線2.0mm	13 / 13			
		撚線3.5mm ²	15 / 15			
	電源配線	撚線5.5mm ²	23 / 23			
		撚線8.0mm ²	34 / 34			
		撚線14.0mm ²	60 / 60			
		撚線22.0mm ²	94 / 94			
		撚線38.0mm ²	- / -			
機組立 形式	連 絡 線	室外機・室内ユニット間	70 m以下	単線1.6mm×3本		
		最 大 実 長	m	50		
		最 大 落 差	m	室外機が上の場合：30 室外機が下の場合：30		
	電源配線	漏 電 遮 断 器	(注12)	30A、30mA 0.1sec以下		
		手元開閉器	開 閉 器 容 量	A	30	
			ヒ ュ ー ズ	A	30	
	電源配線	電源配線	配 線 用 遮 断 器	A	30	
			線 径	電源線こう長(最大)		
			単線1.6mm	- / -		
			単線2.0mm	13 / 13		
撚線3.5mm ²			15 / 15			
機組立 形式	電源配線	撚線5.5mm ²	23 / 23			
		撚線8.0mm ²	34 / 34			
		撚線14.0mm ²	60 / 60			
		撚線22.0mm ²	94 / 94			
		撚線38.0mm ²	- / -			
	電源配線	室外機・室内ユニット間	70 m以下	単線1.6mm×3本		
		最 大 実 長	m	50		
		最 大 落 差	m	室外機が上の場合：30 室外機が下の場合：30		
		電源配線	漏 電 遮 断 器	(注12)	30A、30mA 0.1sec以下	
			手元開閉器	開 閉 器 容 量	A	30
ヒ ュ ー ズ	A			30		
機組立 形式	電源配線	配 線 用 遮 断 器	A	30		
		線 径	電源線こう長(最大)			
		単線1.6mm	- / -			
		単線2.0mm	13 / 13			
		撚線3.5mm ²	15 / 15			
	電源配線	撚線5.5mm ²	23 / 23			
		撚線8.0mm ²	34 / 34			
		撚線14.0mm ²	60 / 60			
		撚線22.0mm ²	94 / 94			
		撚線38.0mm ²	- / -			
機組立 形式	連 絡 線	室外機・室内ユニット間	70 m以下	単線1.6mm×3本		
		最 大 実 長	m	50		
		最 大 落 差	m	室外機が上の場合：30 室外機が下の場合：30		
	電源配線	漏 電 遮 断 器	(注12)	30A、30mA 0.1sec以下		
		手元開閉器	開 閉 器 容 量	A	30	
			ヒ ュ ー ズ	A	30	
	電源配線	電源配線	配 線 用 遮 断 器	A	30	
			線 径	電源線こう長(最大)		
			単線1.6mm	- / -		
			単線2.0mm	13 / 13		
撚線3.5mm ²			15 / 15			
機組立 形式	電源配線	撚線5.5mm ²	23 / 23			
		撚線8.0mm ²	34 / 34			
		撚線14.0mm ²	60 / 60			
		撚線22.0mm ²	94 / 94			
		撚線38.0mm ²	- / -			
	電源配線	室外機・室内ユニット間	70 m以下	単線1.6mm×3本		
		最 大 実 長	m	50		
		最 大 落 差	m	室外機が上の場合：30 室外機が下の場合：30		
		電源配線	漏 電 遮 断 器	(注12)	30A、30mA 0.1sec以下	
			手元開閉器	開 閉 器 容 量	A	30
ヒ ュ ー ズ	A			30		
機組立 形式	電源配線	配 線 用 遮 断 器	A	30		
		線 径	電源線こう長(最大)			
		単線1.6mm	- / -			
		単線2.0mm	13 / 13			
		撚線3.5mm ²	15 / 15			
	電源配線	撚線5.5mm ²	23 / 23			
		撚線8.0mm ²	34 / 34			
		撚線14.0mm ²	60 / 60			
		撚線22.0mm ²	94 / 94			
		撚線38.0mm ²	- / -			
機組立 形式	連 絡 線	室外機・室内ユニット間	70 m以下	単線1.6mm×3本		
		最 大 実 長	m	50		
		最 大 落 差	m	室外機が上の場合：30 室外機が下の場合：30		
	電源配線	漏 電 遮 断 器	(注12)	30A、30mA 0.1sec以下		
		手元開閉器	開 閉 器 容 量	A	30	

(注1) 冷暖房能力は、JIS B 8615-1条件によります。

< > 内は能力範囲を示します。

(注2) 電気特性は、JIS B 8615-1条件によります。

(注3) 電源電圧は、変動があった場合でも±10%を超えないようにしてください。

(注4) 天井パネル・ワイヤレスリモコンスイッチは別売部品です。

(注6) 経済産業省告示213号「エアコンディショナーの性能の向上に関する製造事業者等の判断基準等」

(通称：省エネ法基準値)における通年エネルギー消費効率は、「APF (JIS B 8616:2006)」が適用されます。

(注7) 音響パワーレベルは、JIS C 9815-2 に基づいた値です。

(注8) 音圧レベルはJIS B 8616:2006に基づいた値です。

(注9) 音響パワーレベルは、JIS C 9815-1 に基づいた値です。

(注10) 定格騒音は、音響パワーレベルの値です。

(注11) 標準風量は「急」です。

(注12) 漏電遮断器が地絡保護専用の場合には手元開閉器＋ヒューズ、または配線用遮断器を設けてください。

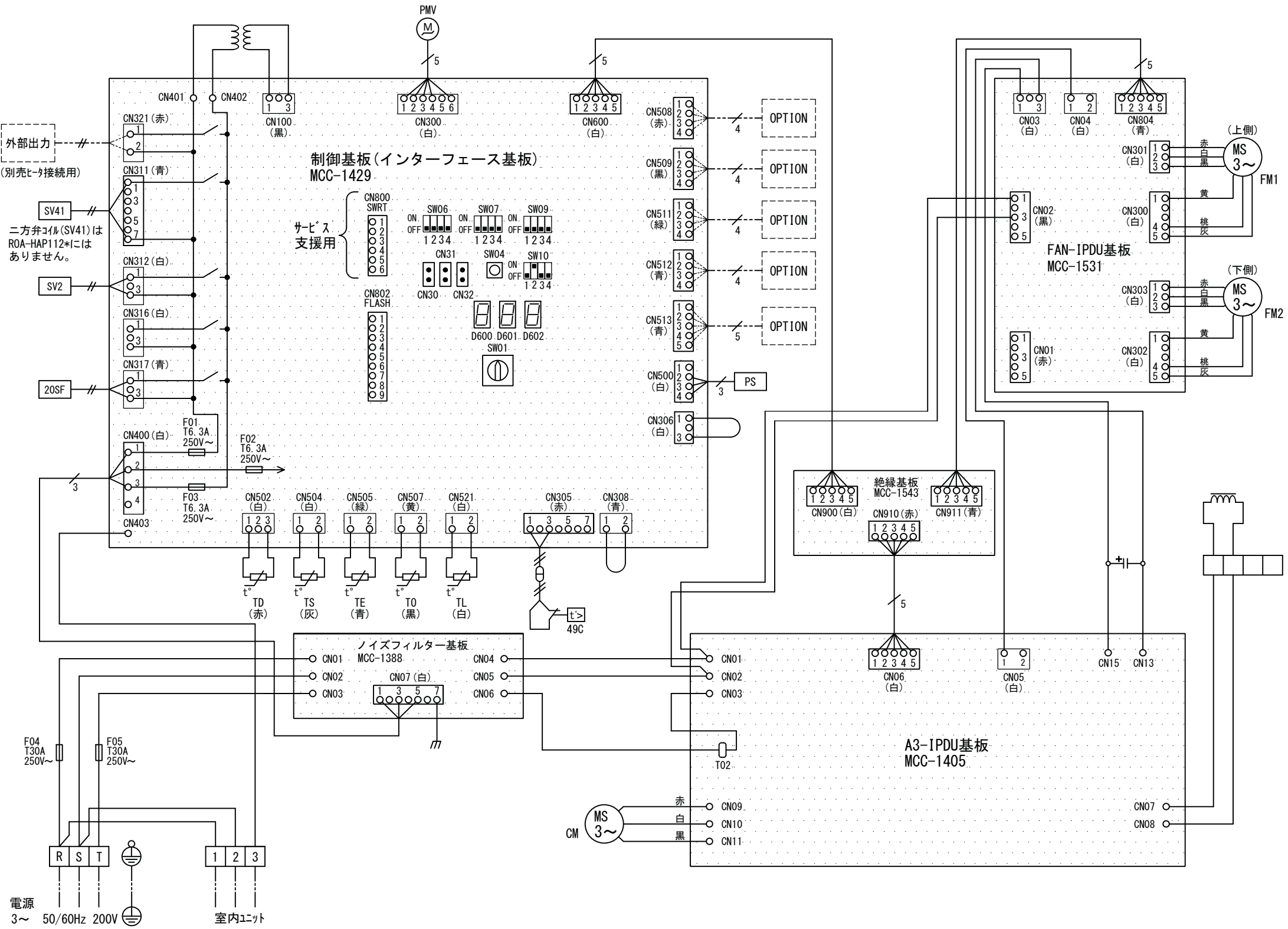
漏電遮断器は、高調波対応品を使用してください。

(注13) 最大極低温はJIS B 8615に基づいた、外気温-7℃DB/-8℃WB時の時であり、最大低温(外気温2℃DB/1℃WB)に対し、外気温条件を変化させた場合の性能値を示します。



- 注) 1. ◎は端子板を示します。
 2. 破線、一点鎖線は現地配線を示します。
 3. 室外機、室内ユニットの内部配線は、各々の機種の配線図を参照してください。
 4. 受光ユニット、室内ユニット間の配線には極性がないので、室内ユニット端子板A, Bへの接続は逆になってもかまいません。

適用機種		図面番号		T25G0449-05		
AIU-AP**H, H-1		品名	東芝パッケージエアコン シングルタイプ 外部結線図（ワイヤレス）	尺度	図法	
AIC-AP**H, H-1						
AIU-AP**WH						
AIU-AP**SH						
AIK-AP**H						
東芝キヤリア株式会社						



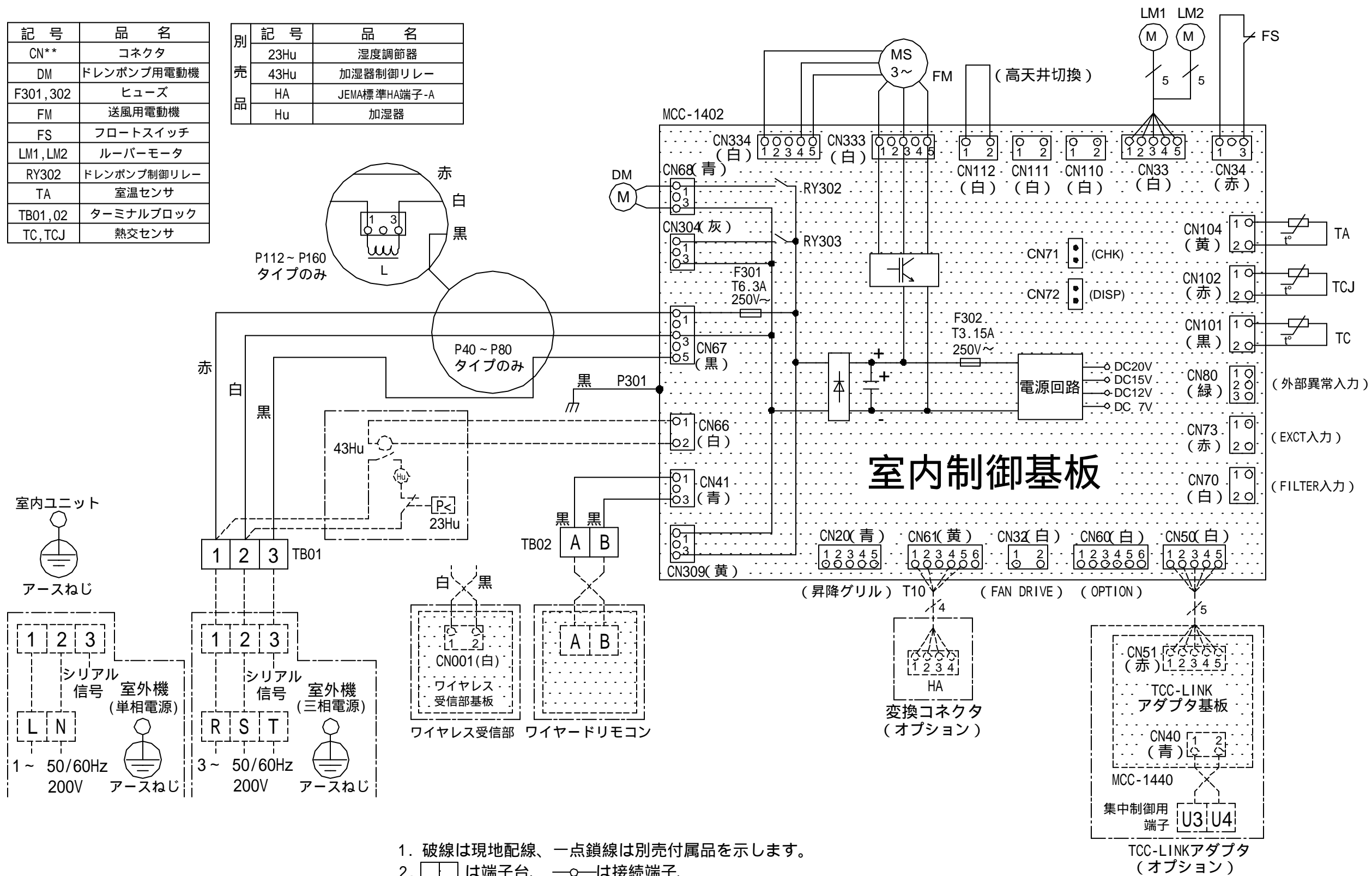
記 号	品 名
CM	圧縮機
TD	配管温度センサ (吐出)
TS	配管温度センサ (吸込)
TE	熱交センサ 1
TL	熱交センサ 2
TO	外気温度センサ
FM1, FM2	送風用電動機
20SF	四方弁コイル
SV2	二方弁コイル
SV41	二方弁コイル
PMV	電子制御弁
PS	圧力センサ (低圧)
49C	圧縮機ケースサーモ

- 二点鎖線は現地配線、破線は別売付属品を示します。
- は端子台、—○— は接続端子、□○□ はプリント基板上のコネクタを示します。
- ⊕ は保護アースを示します。
- はプリント基板を示します。

適用機種		図面番号		T26D1504-01			
ROA-HAP803HS, (Z), (ZG)		品名	東芝パッケージエアコン		尺度	図法	
ROA-HAP1123HS, (Z), (ZG)			配線図				
			(適用機種は左記)				
		東芝キャリア株式会社					

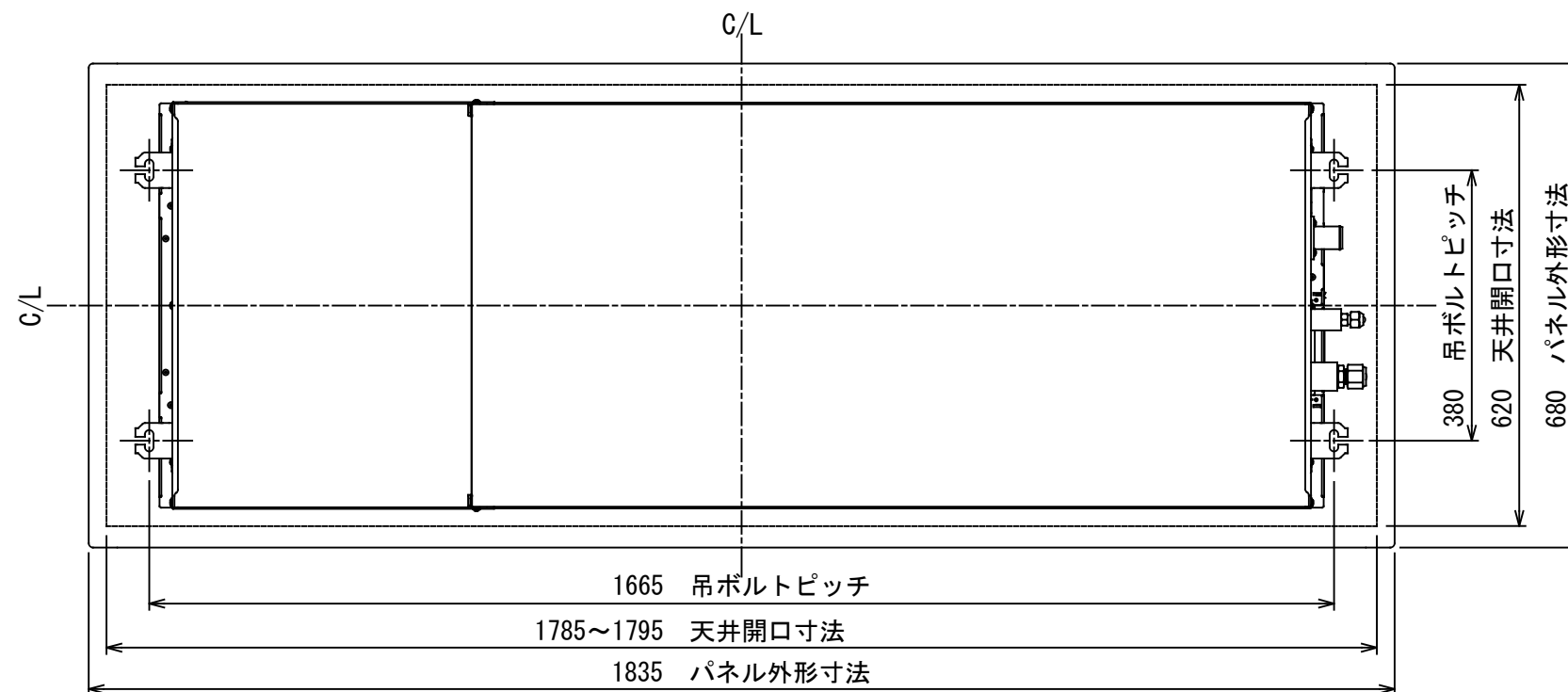
記 号	品 名
CN**	コネクタ
DM	ドレンポンプ用電動機
F301,302	ヒューズ
FM	送風用電動機
FS	フロートスイッチ
LM1,LM2	ルーパーマータ
RY302	ドレンポンプ制御リレー
TA	室温センサ
TB01,02	ターミナルブロック
TC,TCJ	熱交センサ

別 売 品	記 号	品 名
	23Hu	湿度調節器
	43Hu	加湿器制御リレー
	HA	JEMA標準HA端子-A
	Hu	加湿器

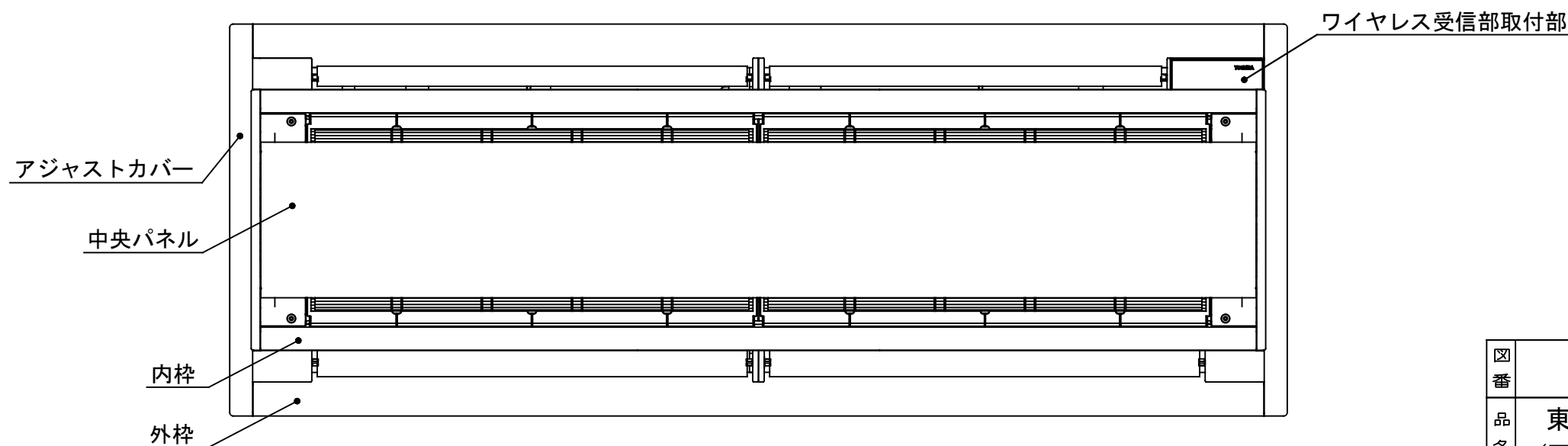
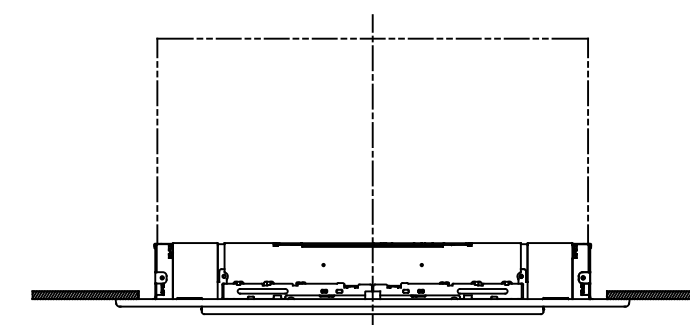
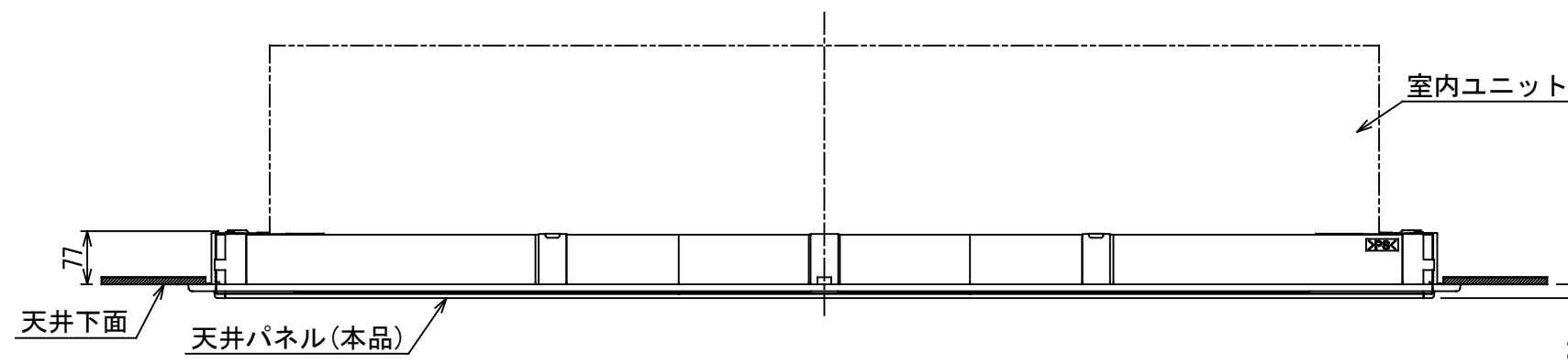


- 破線は現地配線、一点鎖線は別売付属品を示します。
- は端子台、—○—は接続端子、
□○□ はプリント基板上のコネクタを示します。
- ⊕は保護アースを示します。
- はプリント基板を示します。
- 加湿器を取付ける時は別売の気化式加湿器に内蔵のリレーボックスから出ているコネクタをCN66に、付属の短絡コネクタをCN70に接続して下さい。

適 用 機 種		図 面 番 号		T25B1003-02			
AIU-AP405WH	AIU-AP715WH	品 名	東芝パッケージエアコン			尺 度	図 法
AIU-AP455WH	AIU-AP805WH		配 線 図				
AIU-AP505WH	AIU-AP1125WH		(適用機種は左記)				
AIU-AP565WH	AIU-AP1405WH						
AIU-AP635WH	AIU-AP1605WH						
東芝キヤリア株式会社							



適用機種	天井カセット形 2方向吹出し タイプ	店舗用 AIU-	P112形, P140形, P160形
		マルチ用 MMU-	P112形, P140形, P160形
パネル質量	1 4 k g		
パネル材質	中央パネル：鉄（塗装）		
	内枠：アルミニウム（塗装）		
	外枠・アジャストカバー：樹脂（P S）		
パネル外装色	ムーンホワイト（マンセル記号 2. 5 G Y 9. 0 / 0. 5）		

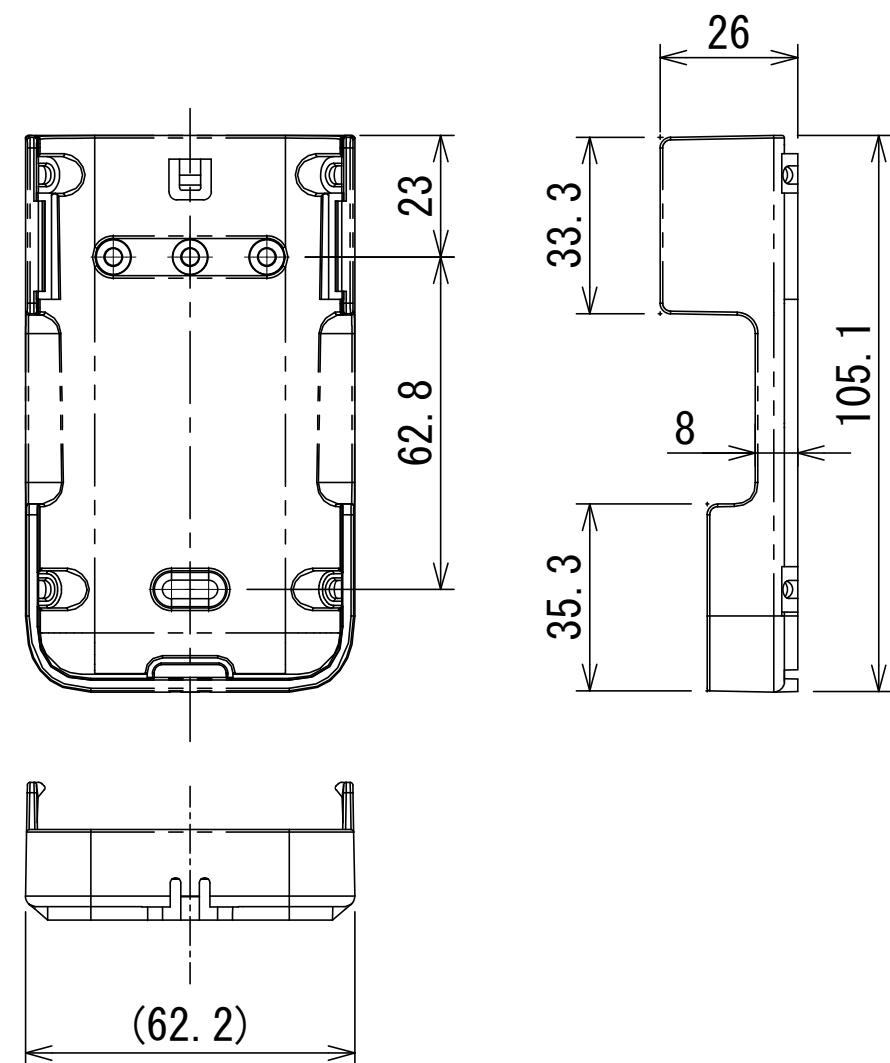


図番	T24H2124-RBC-UW1403PG (W)	01	図法
		21Y	三角法
品名	東芝パッケージエアコン用別売部品外形図 (天井カセット形2方向吹出しタイプ用天井パネル)	尺度	単位
			m m
形名	RBC-UW1403PG (W)	東芝キャリア株式会社	

ワイヤレスリモコン寸法図



リモコンホルダー（付属）寸法図



リモコン単品形名	製品形名	本体色
WX-TA01GJ	RBC-ATX41	フルムーンホワイ

適用機種		図面番号		T29E1406-02			
RBC-ATX41		品名	東芝パッケージエアコン用別売部品 外形図		尺度	図法	三角法
			ワイヤレスリモコンキット				
		東芝キヤリア株式会社					