

## 東芝パッケージエアコン

## (空冷インバータヒートポンプ式天井カセット形2方向吹出しタイプ)

【グリーン購入法適合】

冷房性能 (注1)	定格標準能力		kW	5.0 <1.2～5.6>		室	形 名		ROA-AP566HS.JPG				
	顕 熱 比		-	0.71			外 装	シルキーシェード(マシ1Y8.5/0.5)					
	冷房エネルギー消費効率		-	3.21				外形寸法	高 さ	mm	550		
	中間標準能力		kW	2.3					幅	mm	780		
	中間中温能力		kW	2.4					奥 行	mm	290		
暖房性能 (注1)	最小中温能力		kW	1.3		機	総 質 量		kg	40			
	定格標準能力		kW	5.6 <0.9～7.4>			圧 縮 機	形 式	全密閉形				
	暖房エネルギー消費効率		-	3.73				電 動 機	kW	1.10			
	中間標準能力		kW	2.6				極 数	4				
	最小標準能力		kW	1.4			空 気 熱 交 換 器	フィンドチューブ					
最大低温能力		kW	6.0		冷 媒 制 御	(冷)		電子制御弁					
通 年 エ ネ ル ギ ー 消 費 効 率		(注6)		(暖)				電子制御弁					
APF2015 (JIS B 8616:2015)		-		5.6		送風装置	送 風 機	プロペラファン					
APF (JIS B 8616:2006)		-		5.0			標 準 風 量	m³/min	40.0				
冷暖平均エネルギー消費効率		-	3.47 / 3.47		電 動 機		kW	0.043					
電気特性 (注2)	電 源	(注3)		単相 200V 50/60 Hz		外 機	高 圧 ス イ ッ チ		MPa	-	-		
		消費電力	冷 房	定格標準	kW		1.56 / 1.56		低 圧 ス イ ッ チ	MPa	-	-	
				中間標準	kW		0.462 / 0.462			保 護 装 置	吐出温度センサー 過電流センサー 圧縮機サーモ		
				中間中温	kW		0.388 / 0.388				ケ ー ス ヒ ー タ	W	-
				最小中温	kW		0.177 / 0.177					定格騒音 (注10)	音響パワーレベル (注9) (暖) dB
		定格標準	kW	1.50 / 1.50			音圧レベル (注8) (暖) dB	46					
		中間標準	kW	0.452 / 0.452			IPコード	IPX4					
		最小標準	kW	0.222 / 0.222			設計圧力	高 圧 部	MPa	4.15			
	最大低温	kW	2.86 / 2.86		低 圧 部	MPa		2.21					
	運 転 電 流	(冷)	(暖)	A	8.30 / 8.30		冷 媒 ・ 出 荷 時 封 入 量	kg	R410A・1.40				
	(最大)		13.8 / 13.8		冷 媒 追 加 量	m	20						
	力 率	(冷)	(暖)	%	94 / 94		冷 媒 配 管	室 外 機 ・ 室 内 ユ ニ ッ ト 間		mm	ガス側：φ12.7 液側：φ6.4		
	(暖)		93 / 93		最 大 実 長	m		50					
	始 動 電 流		A	- / -		最 大 落 差		m	室外機が上の場合：30 室外機が下の場合：30				
室内ユニット	形 名		AIU-AP565WH		冷 媒 配 管	室 外 機 ・ 室 内 ユ ニ ッ ト 間		mm	ガス側：φ12.7 液側：φ6.4				
	外 装		シルバー(溶融亜鉛メッキ鋼板)			最 大 実 長		m	50				
	外形寸法	高 さ	mm	345		電 源 配 線	電 源 遮 断 器 (注12)		15A、30mA 0.1sec以下				
		幅	mm	1,180			手元開閉器	開 閉 器 容 量	A	15			
		奥 行	mm	570				ヒ ュ ー ズ	A	15			
	総 質 量	kg	25			設 計	配 線 用 遮 断 器		A	15			
	空 気 熱 交 換 器		フィンドチューブ				電 源 配 線 (注13)	20m以下	撚線5.5mm2				
	防 音 ・ 断 熱 材		難燃性ポリリソフォーム					50m以下	-				
	送風装置	送 風 機	シロッコファン					連 絡 線	室 外 機 ・ 室 内 ユ ニ ッ ト 間		70 m以下	単線1.6mm×3本	
		風 量 (注11)	m³/min	15.0 / 12.5 / 10.3		リ モ コ ン コ ー ド	(500mまで)		VCTFO.5-2.0mm2 2芯 など				
電 動 機		kW	0.030										
エ ア フ ィ ル タ		天井パネルに付属											
二ツト	運 転 調 整 装 置 (注4)		リモコンスイッチ										
	ド レ ン ロ 径 (呼び径)		25(塩ビ管)										
	騒音値	音響パワーレベル (注7)	dB(A)	50 / 48 / 45									
音圧レベル (注8)		dB(A)	35 / 33 / 30										
天井パネ	電 熱 装 置		取付不可										
	形 名		RBC-UW803PG(W)										
	外 装		(W) ユニット(マシ2.5GY9.0/0.5)										
	外形寸法	高 さ	mm	20									
幅		mm	1,415										
奥 行		mm	680										
(注4)	総 質 量	kg	14.0										

(注1) 冷房能力は、JIS B 8615-1条件によります。  
< > 内は能力範囲を示します。

(注2) 電気特性は、JIS B 8615-1条件によります。

(注3) 電源電圧は、変動があった場合でも±6%を超えないようにしてください。

(注4) 天井パネル・リモコンスイッチは別売部品です。  
リモコンコード配線長は『リモコン外形図』を参照してください。(注6) 経済産業省告示213号「エアコンディショナーの性能の向上に関する製造事業者等の判断基準等」  
(通称：省エネ法基準値)における通年エネルギー消費効率は、「APF (JIS B 8616:2006)」が適用されます。

(注7) 音響パワーレベルは、JIS C 9815-2 に基づいた値です。

(注8) 音圧レベルはJIS B 8616:2006に基づいた値です。

(注9) 音響パワーレベルは、JIS C 9815-1 に基づいた値です。

(注10) 定格騒音は、音響パワーレベルの値です。

(注11) 標準風量は「急」です。

(注12) 漏電遮断器が地絡保護専用の場合には手元開閉器+ヒューズ、または配線用遮断器を設けてください。漏電遮断器は、高調波対応品を使用してください。

(注13) 各線径での最大こう長は下記参照願います。

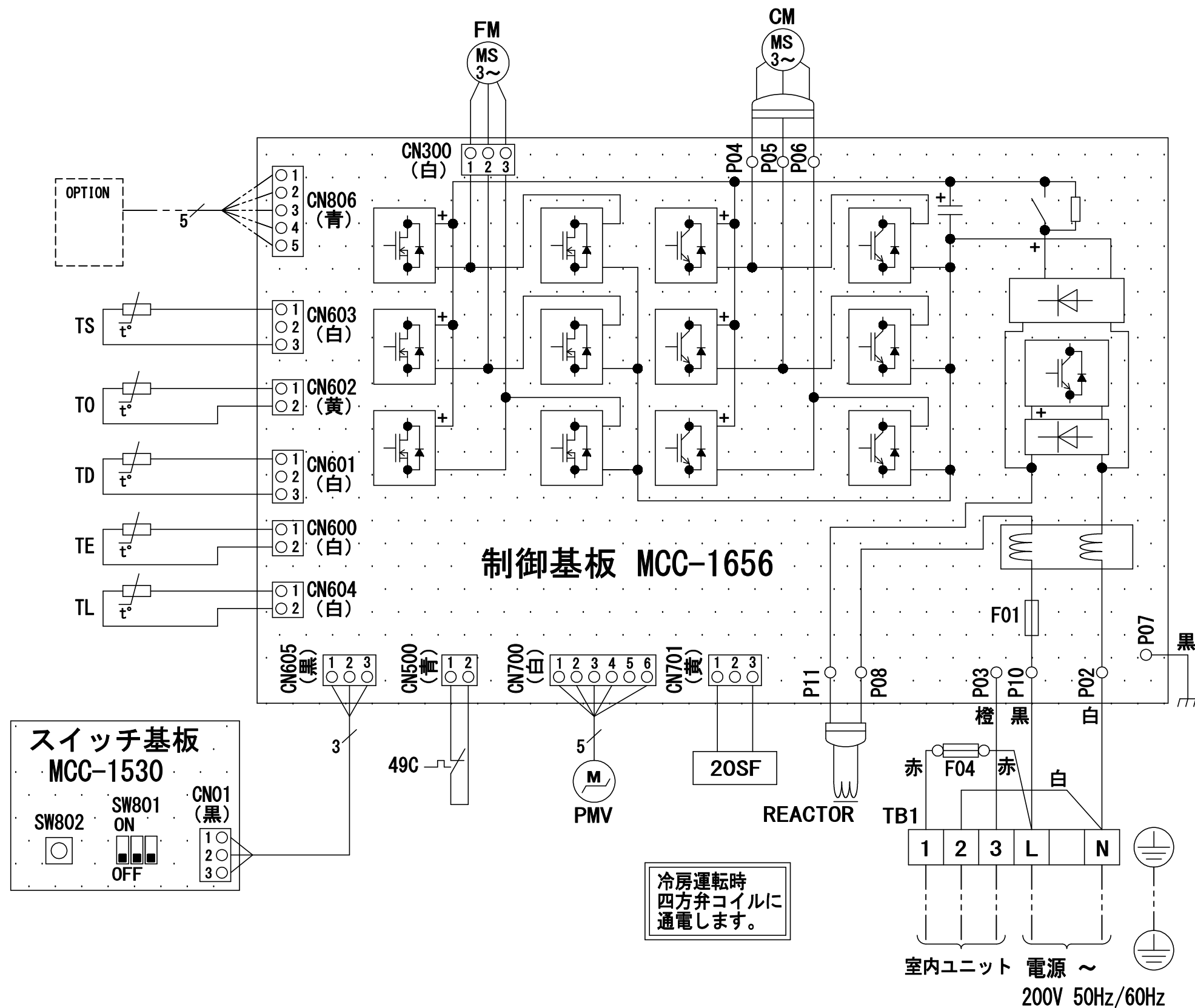
線 径	電源線こう長 (最大)
単線1.6mm	11
単線2.0mm	17
燃線3.5mm <sup>2</sup>	19
燃線5.5mm <sup>2</sup>	30
燃線8.0mm <sup>2</sup>	-
燃線14.0mm <sup>2</sup>	-
燃線22.0mm <sup>2</sup>	-
燃線38.0mm <sup>2</sup>	-



- 注) 1. 〇は端子板を示します。  
2. 破線、一点鎖線は現地配線を示します。  
3. 室外機、室内ユニットの内部配線は、各々の機種種の配線図を参照してください。  
4. リモコン配線には極性がないので、室内ユニット端子板A,Bへの接続は逆になってもかまいません。

適 用 機 種		図 面 番 号		T25G0701-01			
AIU-AP**H	AID-AP**H,H-1	品 名	東芝パッケージエアコン シングルタイプ 外部結線図	尺 度	図 法		
AIC-AP**H	AIK-AP**H						
AIU-AP**WH	AIC-AP**PH						
AIU-AP**SH,SH-1		東芝キャリア株式会社					
AID-AP**BH,BH-1							

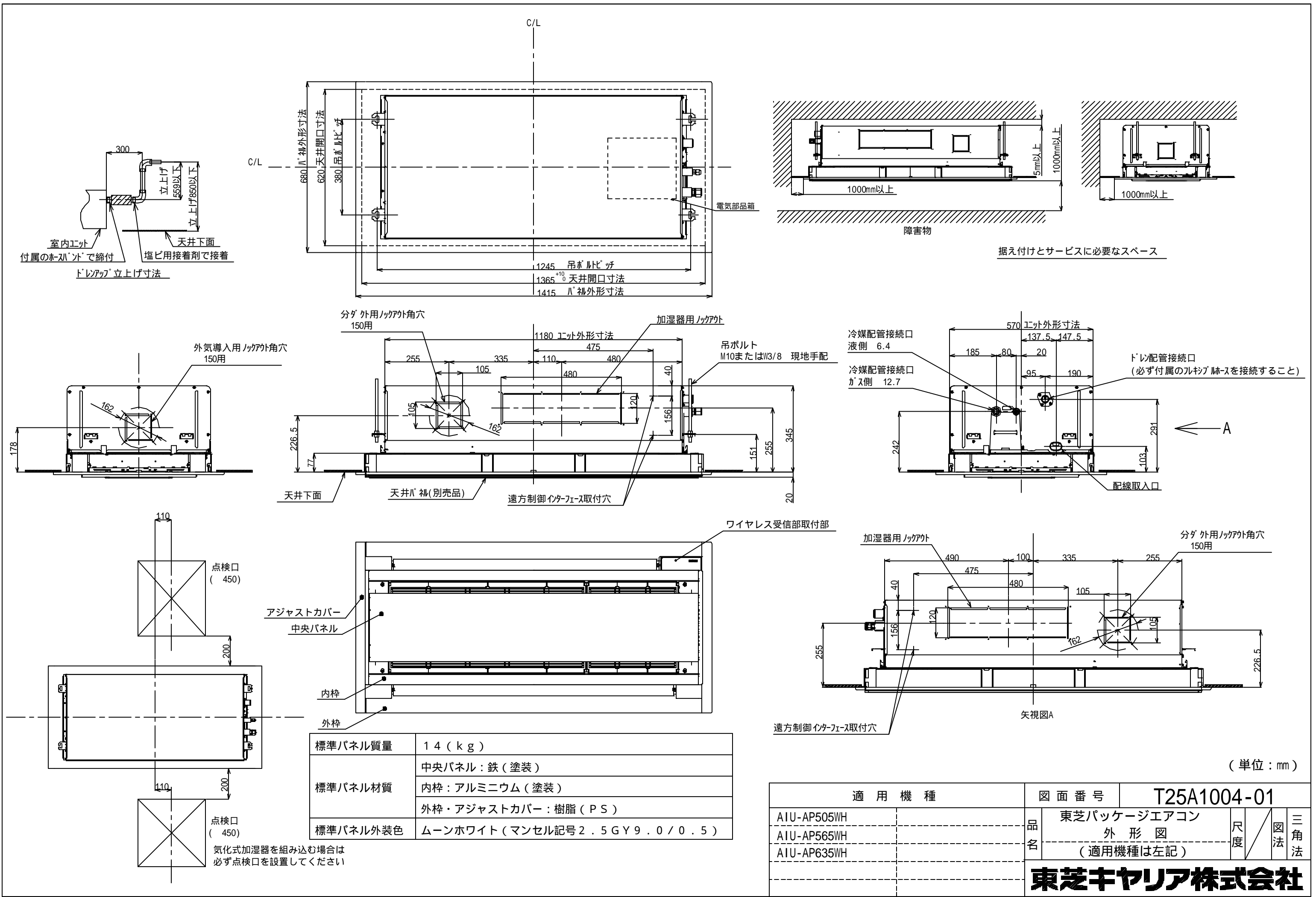




記号	品 名
49C	圧縮機バイメタルサーモ
20SF	四方弁コイル
CM	圧縮機
FM	ファンモータ
F01	FUSE(メイン電源用) 25A/AC250V
F04	FUSE(室内-室外渡り保護用) T10A/AC250V
REACTOR	リアクタ
OPTION	外部入力
PMV	電子制御弁コイル
TD	配管温度センサ(吐出)
TE	熱交センサ1
TL	熱交センサ2
T0	外気温度センサ
TS	配管温度センサ(吸込)
TB1	端子台(電源、室内-室外接続用)

1. 二点鎖線は現地配線、破線は別売付属品を示します。
2. □□ は端子台、—○— は接続端子、  
○● はプリント基板のコネクタを示します。
3. ⊕ は保護アースを示します。
4. ..... はプリント基板を示します。

適 用 機 種				図 面 番 号		T26D1403-01			
ROA-AP406HSJ	ROA-AP456HSJ	ROA-AP506HSJ	ROA-AP566HSJ	品 名	東芝パッケージエアコン			尺度	図 法
ROA-AP406HSJZ	ROA-AP456HSJZ	ROA-AP506HSJZ	ROA-AP566HSJZ		配 線 図				
ROA-AP406HSJZG	ROA-AP456HSJZG	ROA-AP506HSJZG	ROA-AP566HSJZG		(適用機種は左記)				
ROA-AP406HSJPG	ROA-AP456HSJPG	ROA-AP506HSJPG	ROA-AP566HSJPG						
				東芝キヤリア株式会社					



標準パネル質量	14 (kg)
標準パネル材質	中央パネル：鉄（塗装）
	内枠：アルミニウム（塗装）
	外枠・アジャストカバー：樹脂（PS）
標準パネル外装色	ムーンホワイト（マンセル記号 2.5GY9.0/0.5）

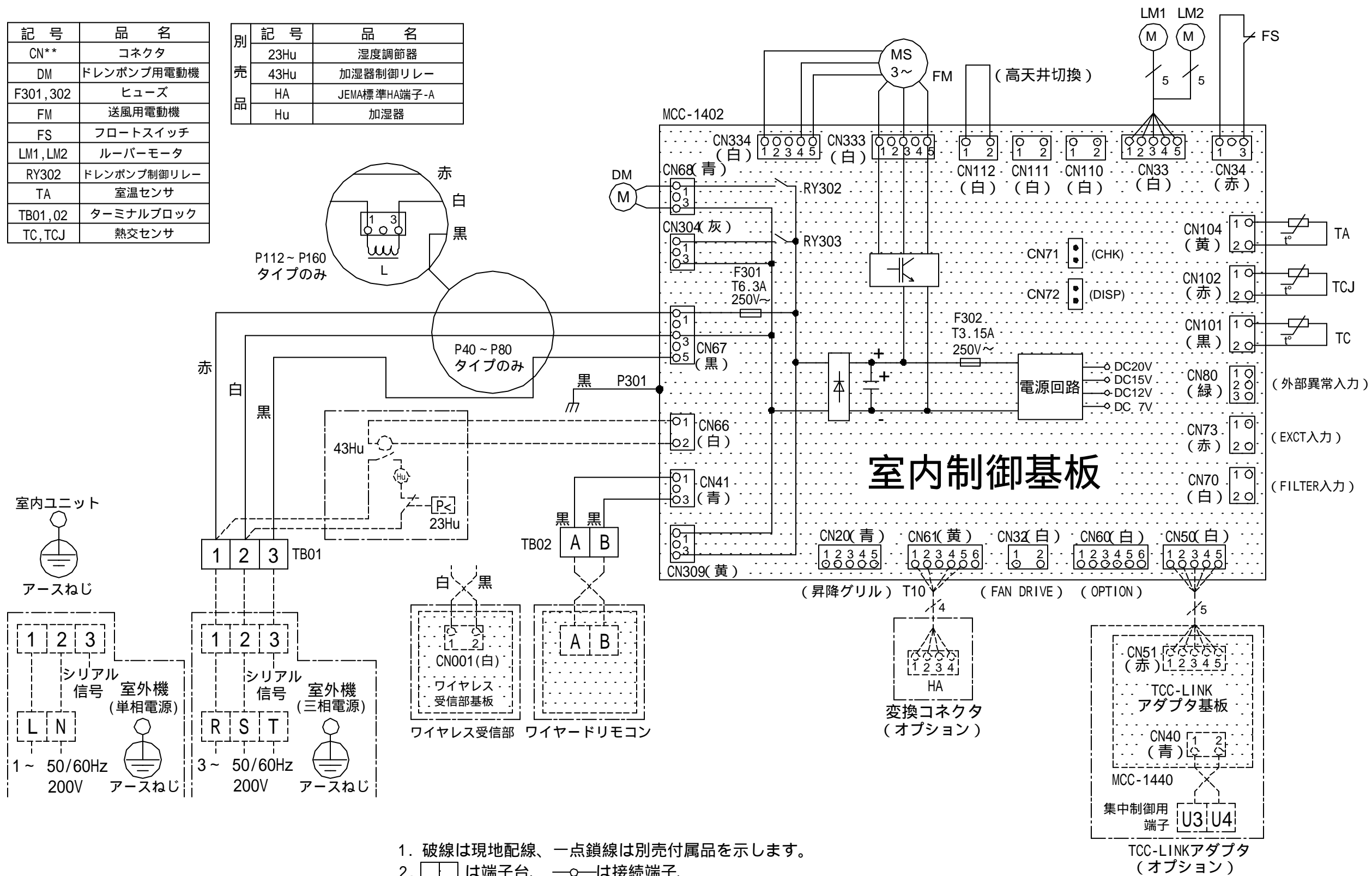
気化式加湿器を組み込む場合は  
必ず点検口を設置してください

適 用 機 種		図 面 番 号		T25A1004-01		
AIU-AP505WH		品 名	東芝パッケージエアコン		尺 度	図 法
AIU-AP565WH			外 形 図			
AIU-AP635WH			(適用機種は左記)			
		東芝キヤリア株式会社				

（単位：mm）

記 号	品 名
CN**	コネクタ
DM	ドレンポンプ用電動機
F301,302	ヒューズ
FM	送風用電動機
FS	フロートスイッチ
LM1,LM2	ルーパーマータ
RY302	ドレンポンプ制御リレー
TA	室温センサ
TB01,02	ターミナルブロック
TC,TCJ	熱交センサ

別 売 品	記 号	品 名
	23Hu	湿度調節器
	43Hu	加湿器制御リレー
	HA	JEMA標準HA端子-A
	Hu	加湿器



- 破線は現地配線、一点鎖線は別売付属品を示します。
- は端子台、—○— は接続端子、  
□○□ はプリント基板上のコネクタを示します。
- ⊕ は保護アースを示します。
- はプリント基板を示します。
- 加湿器を取付ける時は別売の気化式加湿器に内蔵のリレーボックスから出ているコネクタをCN66に、付属の短絡コネクタをCN70に接続して下さい。

適 用 機 種		図 面 番 号		T25B1003-02			
AIU-AP405WH	AIU-AP715WH	品 名	東芝パッケージエアコン			尺 度	図 法
AIU-AP455WH	AIU-AP805WH		配 線 図				
AIU-AP505WH	AIU-AP1125WH		(適用機種は左記)				
AIU-AP565WH	AIU-AP1405WH						
AIU-AP635WH	AIU-AP1605WH						
		東芝キヤリア株式会社					

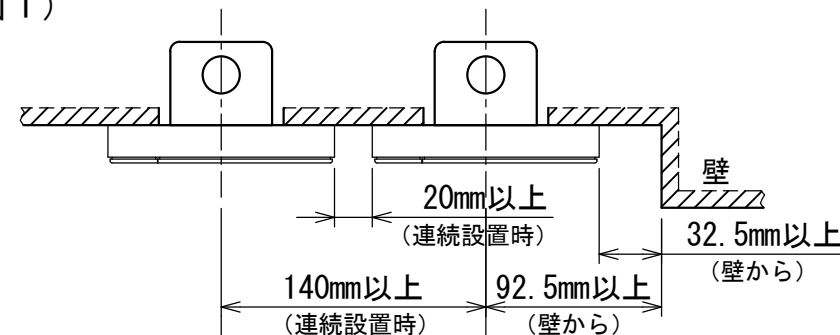


お願い)  
配線を埋込まれる場合は、JIS-C8340  
1個用スイッチボックス(カバーなし)  
又は、2個用スイッチボックス(カバーなし)  
を現地手配し、埋込んでください。

### 連続設置の場合の取付方法

リモコンを壁面に取付ける場合は、図1・図2・図3の  
取付け方法を守ってください。

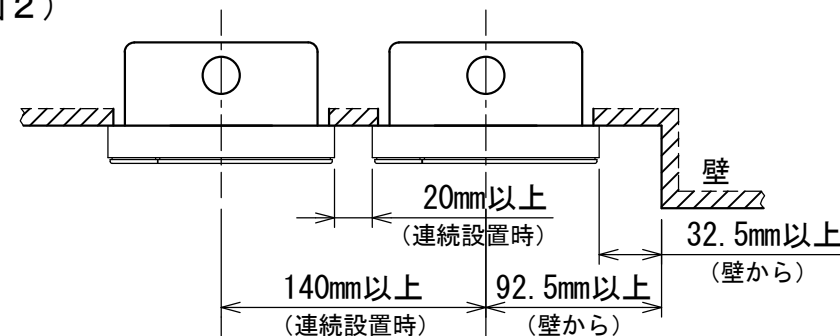
(図1)



リモコン線引出し口

JIS C8340  
1個用スイッチボックス  
(カバーなし)

(図2)



リモコン線引出し口

JIS C8340  
2個用スイッチボックス  
(カバーなし)

### ＜リモコン取付け寸法＞



(図3)



### リモコン配線とリモコン渡り線

リモコン配線(通信線)とAC100V/200Vの配線を  
直接接触させたり、同一電線管に収めること  
はできません。ノイズ等により、制御系統に  
異常が生じる恐れがあります。

※ご使用のリモコンによって異なります。

線種	VCTF: 0.3mm <sup>2</sup> × 2			VCTF: 0.5mm <sup>2</sup> ~ 2.0mm <sup>2</sup> × 2		
	1リモコン	2リモコン	ワイヤレスとの 2リモコン	1リモコン	2リモコン	ワイヤレスとの 2リモコン
リモコン配線とリモコン 渡り配線の総配線長 (L+L1+L2+...Ln)	200mまで	120mまで	200mまで	500mまで	300mまで	400mまで
リモコン渡り配線の総配線長 (L1+L2+...Ln)	200mまで			200mまで		



適用機種		図面番号		T29E1405-01		
RBC-AMS53		品名	東芝パッケージエアコン用別売部品	尺度	図法	三角法
			外形図			
			ワイヤードリモコン			
		東芝キヤリア株式会社				

T29E1405-4Y