

東芝パッケージエアコン（空冷インバータヒートポンプ式天井吊形）

(50/60Hz)

冷房性能 (注1)	定格冷房標準能力		kW	5.6<1.8～6.3>		室	形名		ROA-AP637H							
	顕熱比		-	0.80			外装		シルキーシェード(マンセル1Y8.5/0.5)							
	定格冷房標準エネルギー消費効率		-	3.94 / 3.94			外形寸法	高さ		mm	714					
	中間冷房標準能力		kW	2.6				幅		mm	859					
	中間冷房中温能力		kW	-				奥行		mm	309					
暖房性能 (注1)	最小冷房中温能力		kW	-		外機	総質量		kg	49						
	定格暖房標準能力		kW	5.6<1.3～8.0>			圧縮機	形式		全密閉形						
	定格暖房標準エネルギー消費効率		-	4.27 / 4.27				圧縮機用電動機定格出力		kW	1.50					
	中間暖房標準能力		kW	2.6				極数		6						
	最小暖房標準能力		kW	1.5			空気熱交換器		フィンドチューブ							
通年	最大暖房低温能力		kW	6.1		外	冷媒制御		(冷)	電子制御弁						
	エネルギー消費効率(注4)		-	-			(暖)		電子制御弁							
	APF2015 (JIS B 8616:2015)		-	5.7 / 5.7			送風装置	送風機		プロペラファン						
APF (JIS B 8616:2006)		-	5.4		標準風量			m³/min	50.0							
冷暖平均エネルギー消費効率		-	4.11 / 4.11		電動機			kW	0.071							
電気特性 (注1)	電源		(注2)	三相 200V 50/60 Hz		機	高圧スイッチ		MPa	-	-					
	消費電力	冷房	定格冷房標準	kW	1.42 / 1.42		低圧スイッチ	MPa		-	-					
			中間冷房標準	kW	0.430 / 0.430			保護装置		吐出温度センサー 過電流センサー 圧縮機サーモ						
			中間冷房中温	kW	- / -											
		最小冷房中温	kW	- / -												
		暖房	定格暖房標準	kW	1.31 / 1.31		ケースヒータ		W		-					
			中間暖房標準	kW	0.440 / 0.440											
	最小暖房標準		kW	0.260 / 0.260												
	運転電流	(暖)	最大暖房低温	kW	2.38 / 2.38		定格騒音(音響パワーレベル)	(注5)	(冷)	dB	64					
			率	(暖)	%						91 / 91	(冷)	dB	64		
														始動電流	A	-
	力		(冷)	%	91 / 91		(注6)	(暖)	dB	49						
	始動電流		A	-						IPコード		IPX4				
	室内ユニット	形名		AIC-AP638H				冷媒配管	設計圧力		高圧部	MPa	4.15			
		外装		ビュアホワイト(マンセルN9.1)					低圧部		MPa	2.21				
外形寸法		高さ	mm	235		冷媒・出荷時封入量			kg	R410A・1.70						
		幅	mm	1,270		冷媒追加不要の最大実長			m	20						
		奥行	mm	690		冷媒追加量			g/m	20						
総質量		kg	29		室外機・室内ユニット間	mm			ガス側：φ12.7 液側：φ6.4							
空気熱交換器		フィンドチューブ														
防音・断熱材		発泡ポリスチレン、ポリエチレンフォーム														
送風装置		送風機	風量	(注7)	m³/min	19.5 / 17.0 / 15.0 / 12.0 / 11.0	最大実長		m		30					
									電動機	kW	0.094	最大落差	m		室外機が上の場合 : 30 室外機が下の場合 : 30	
エアフィルター		室内ユニットに付属														
運転調整装置		(注3)				リモコンスイッチ										
ドレン口径(呼び径)		20(塩ビ管)				漏電遮断器			(注8)				15A、30mA 0.1sec以下			
定格騒音(音響パワーレベル)		(注5)				手元開閉器	開閉器容量		A	15						
運転音(音圧レベル)		(注6)					ヒューズ		A	15						
急/強+/強/弱+/弱		dB(A)					配線用遮断器		A	15						
電熱装置		取付不可				電源設計	電源配線		線径		電源線こう長(最大)					
									単線1.6mm		21 / 21					
									単線2.0mm		34 / 34					
									燃線3.5mm ²		38 / 38					
									燃線5.5mm ²		60 / 60					
									燃線8.0mm ²		- / -					
									燃線14.0mm ²		- / -					
									燃線22.0mm ²		- / -					
									燃線38.0mm ²		- / -					
リモコンコード	(200mまで)		(500mまで)		VCTF0.3mm2 2芯											
					VCTF0.5-2.0mm2 2芯						など					

(注1) 冷房・暖房性能および電気特性は、JIS B 8616:2015による温度条件、基準配管《配管相当長7.5m(P40~P63形は5m)、落差0m》のときの値です。
くく内は能力範囲を示します。

(注2) 電源電圧は、変動があった場合でも±1.0%を超えないようにしてください。

(注3) リモコンスイッチは別売部品です。
リモコンコード配線長は『リモコン外形図』を参照してください。

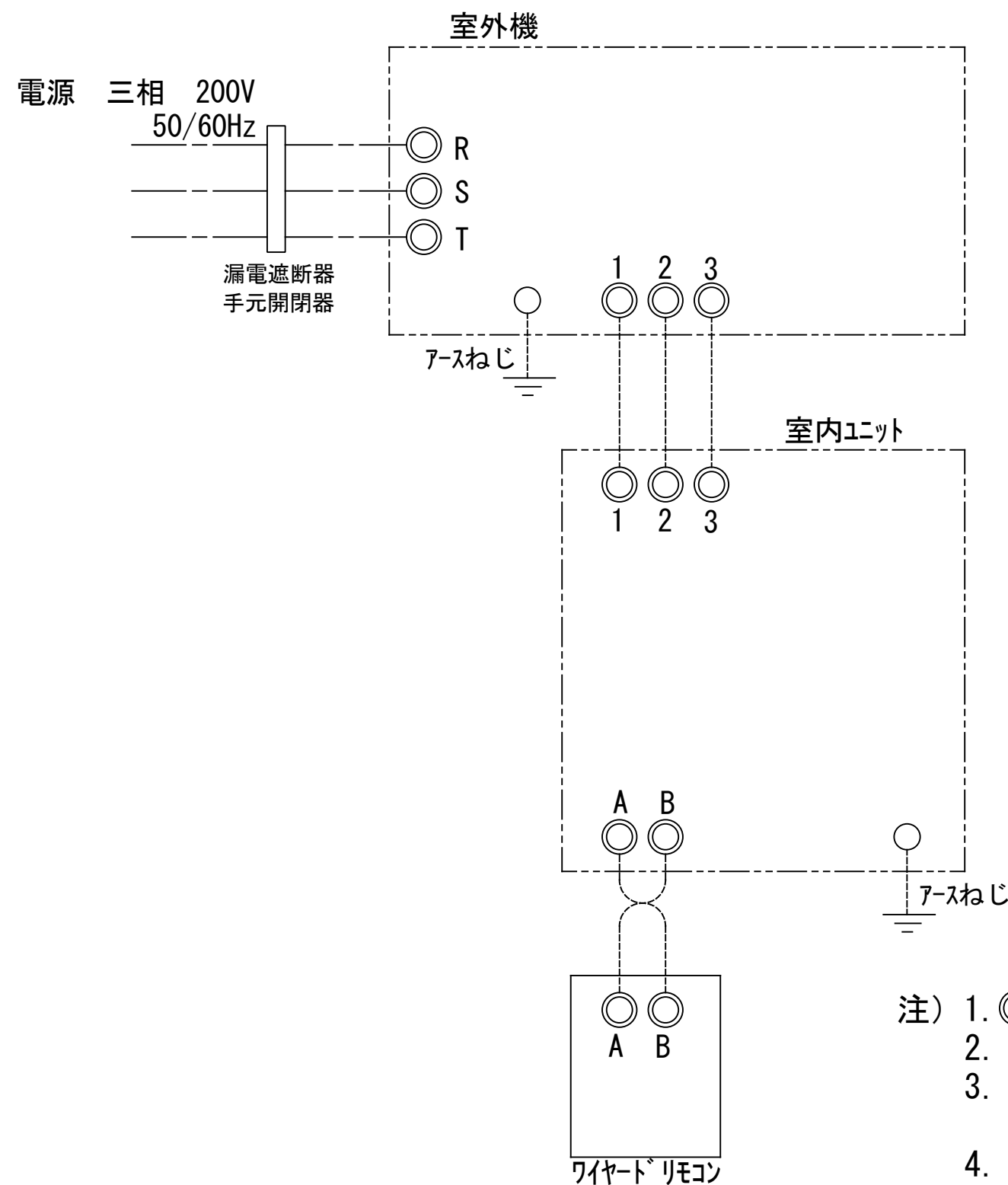
(注4) 経済産業省告示213号「エアコンディショナーの性能の向上に関する製造事業者等の判断基準等」
(通称：省エネ法基準値)における年間エネルギー消費効率は、「APF (JIS B 8616:2006)」が適用されます。

(注5) 定格騒音(音響パワーレベル)は、JIS B 8616:2015に基づいた値です。

(注6) 運転音(音圧レベル)は、JIS B 8616:2015に基づいた値です。

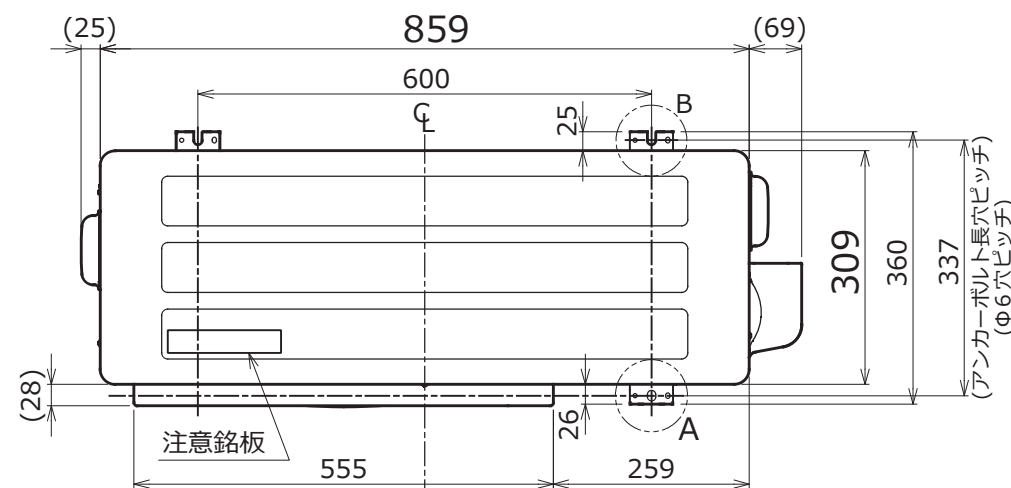
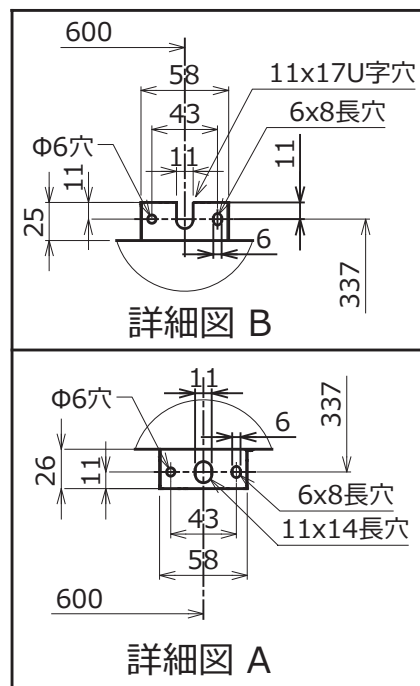
(注7) 定格風量は「急」です。

(注8) 漏電遮断器が地絡保護専用の場合には手元開閉器+ヒューズ、または配線用遮断器を設けてください。漏電遮断器は、高調波対応品を使用してください。

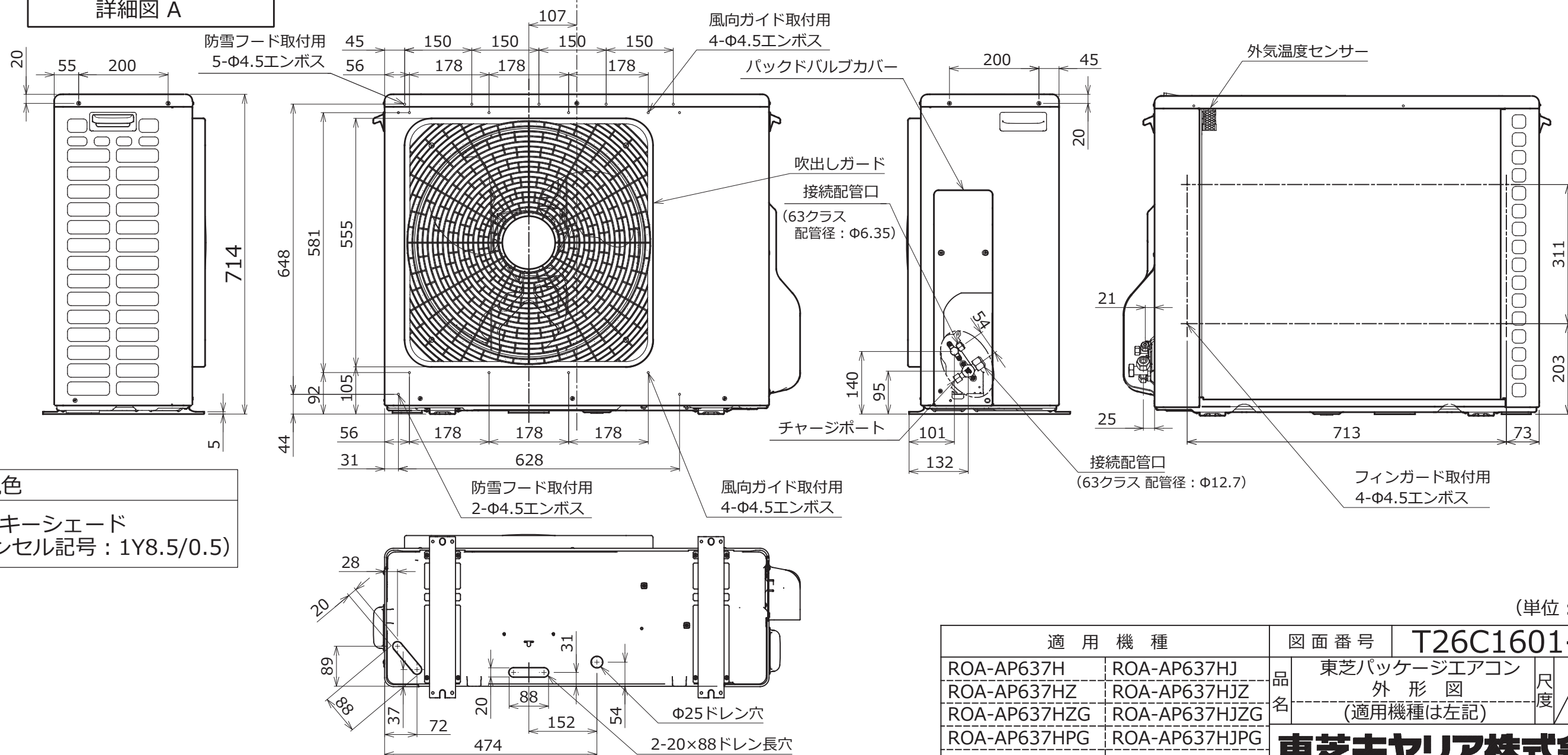
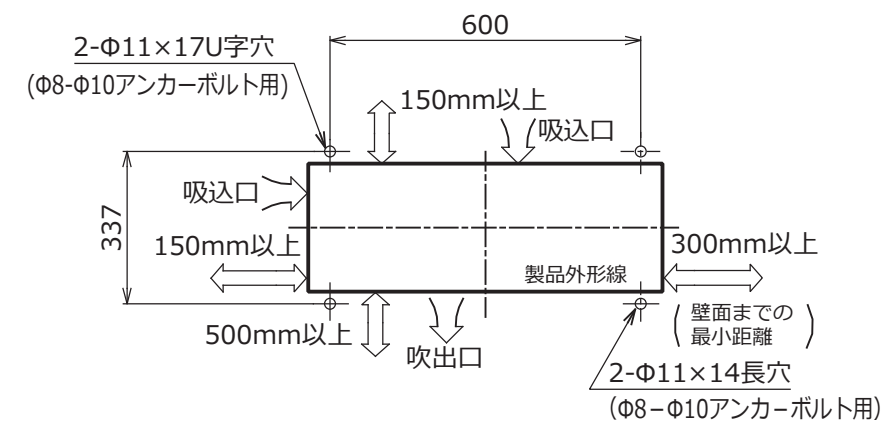


- 注) 1. ◎ は端子板を示します。
 2. 破線、一点鎖線は現地配線を示します。
 3. 室外機、室内ユニットの内部配線は、各々の機種の配線図を参照してください。
 4. リモコン配線には極性がないので、室内ユニット端子板A, Bへの接続は逆になってもかまいません。

適用機種		図面番号		T25G0702-02		
AIU-AP**H	AID-AP**H, H-1	品名	東芝パッケージエアコン シングルタイプ 外部結線図	尺度	図法	
AIC-AP**H, H-1	AIK-AP**H					
AIU-AP**WH	AIC-AP**PH					
AIU-AP**SH, SH-1						
AID-AP**BH, BH-1						
東芝キヤリア株式会社						



アンカーボルト取付寸法



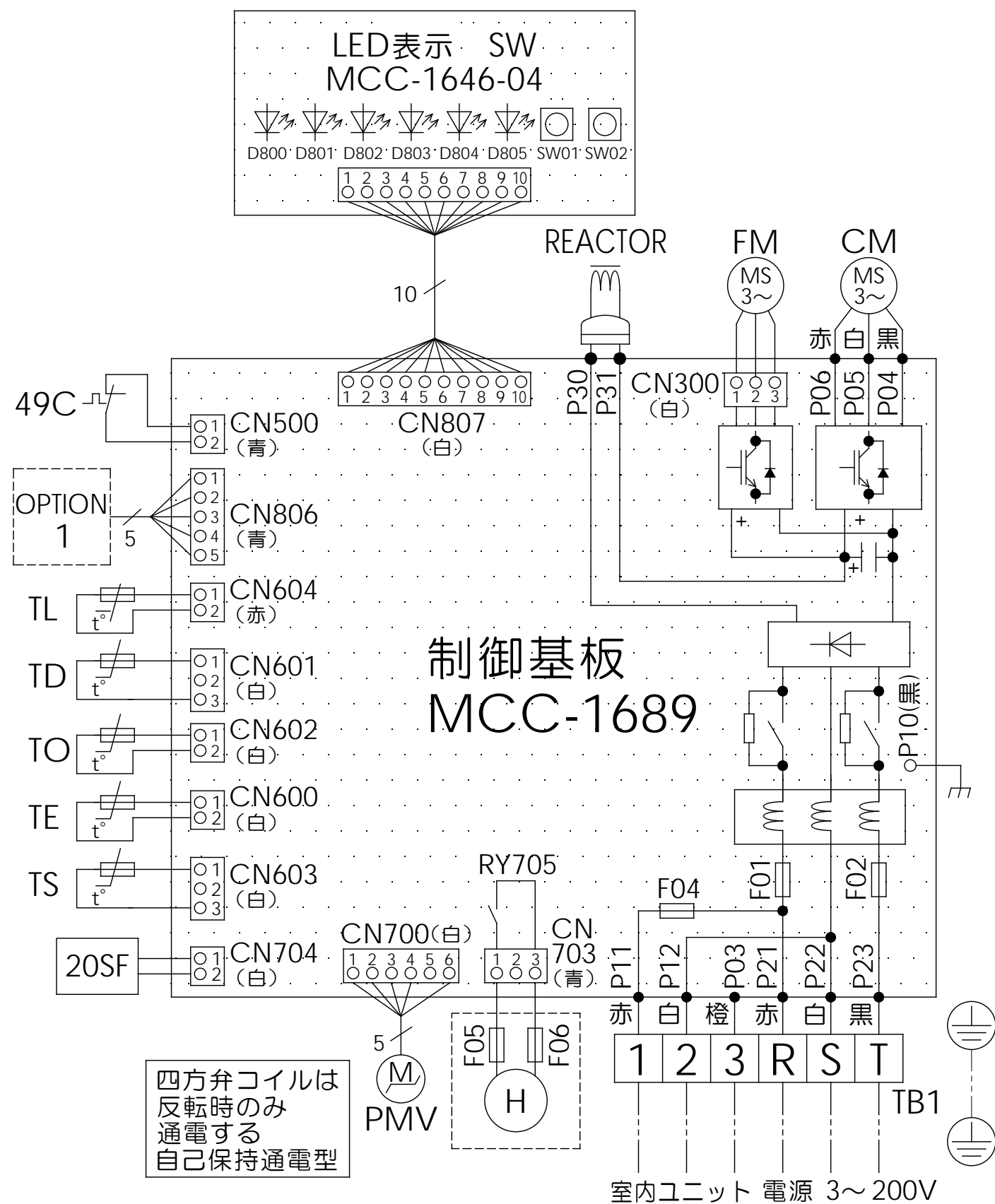
外観色

シルキーシェード
(マンセル記号：1Y8.5/0.5)

(単位：mm)

適 用 機 種		図 面 番 号		T26C1601-03			
ROA-AP637H	ROA-AP637HJ	品 名	東芝パッケージエアコン 外 形 図 (適用機種は左記)	尺 度	図 法	三 角 法	
ROA-AP637HZ	ROA-AP637HJZ						
ROA-AP637HZG	ROA-AP637HJZG						
ROA-AP637HPG	ROA-AP637HJPG						
東芝キャリア株式会社							

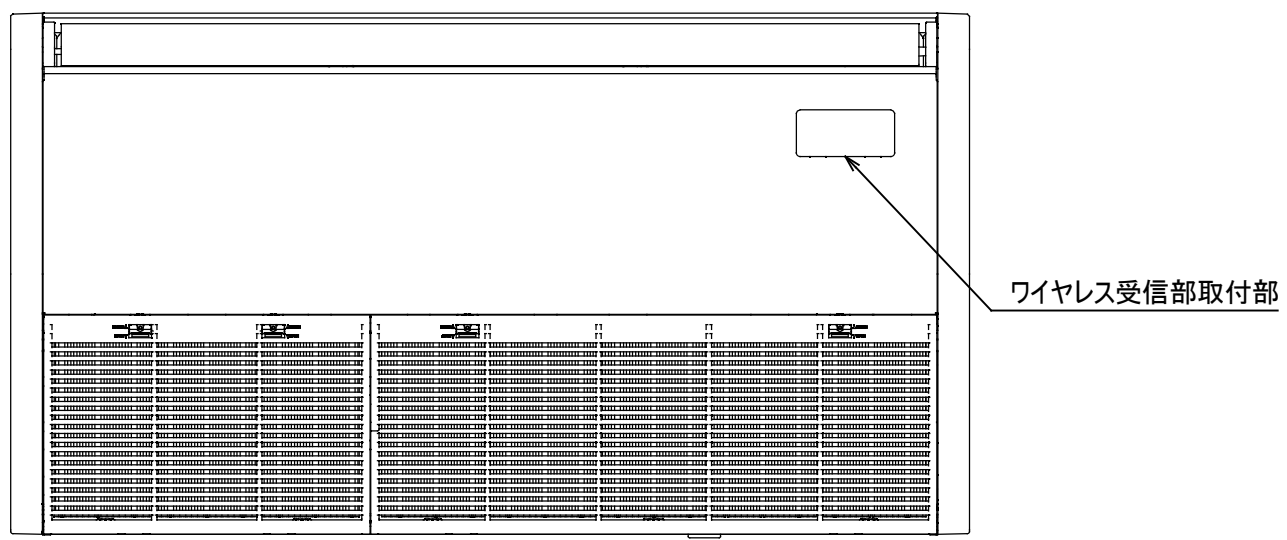
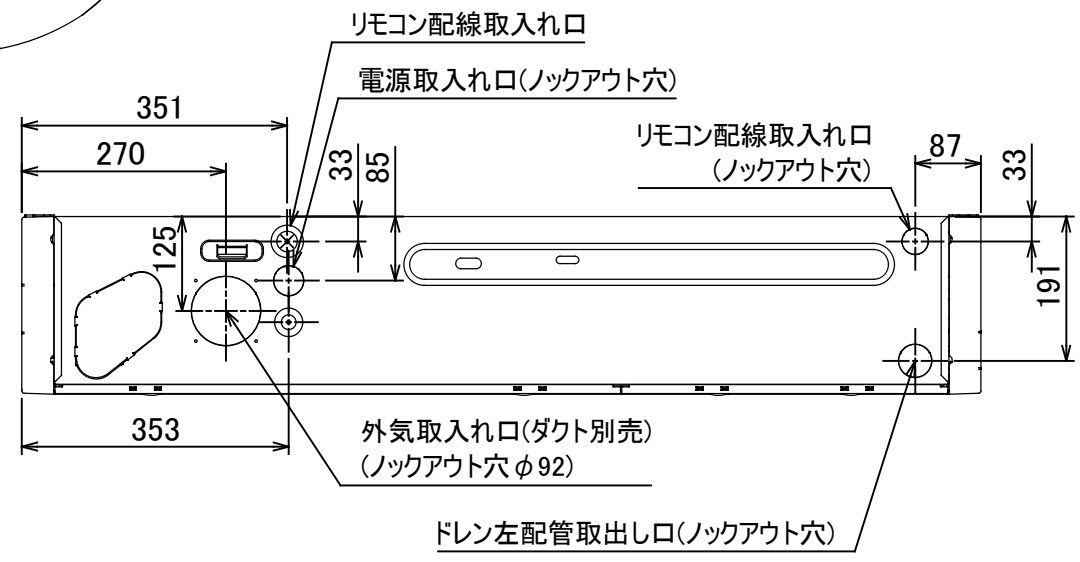
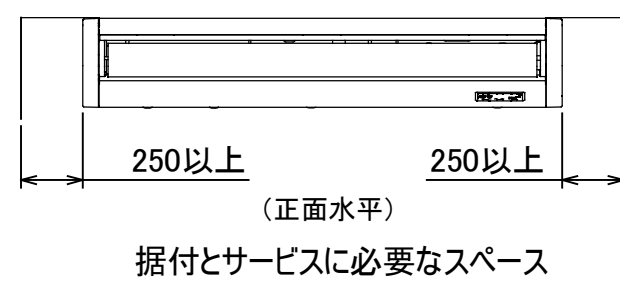
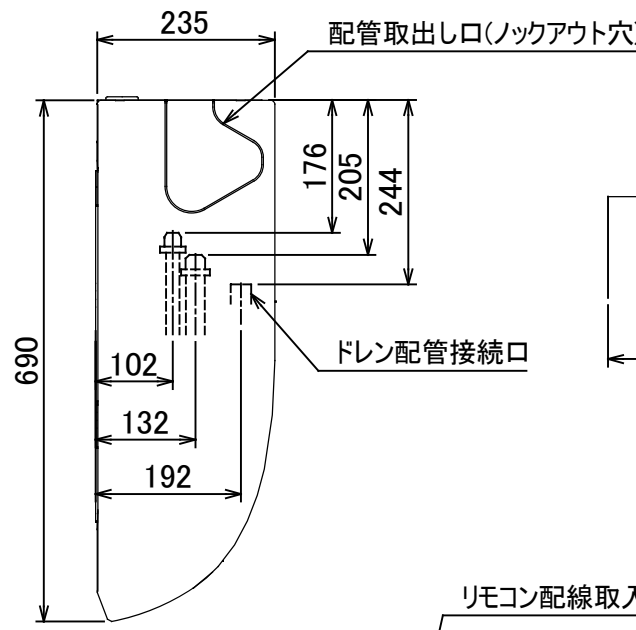
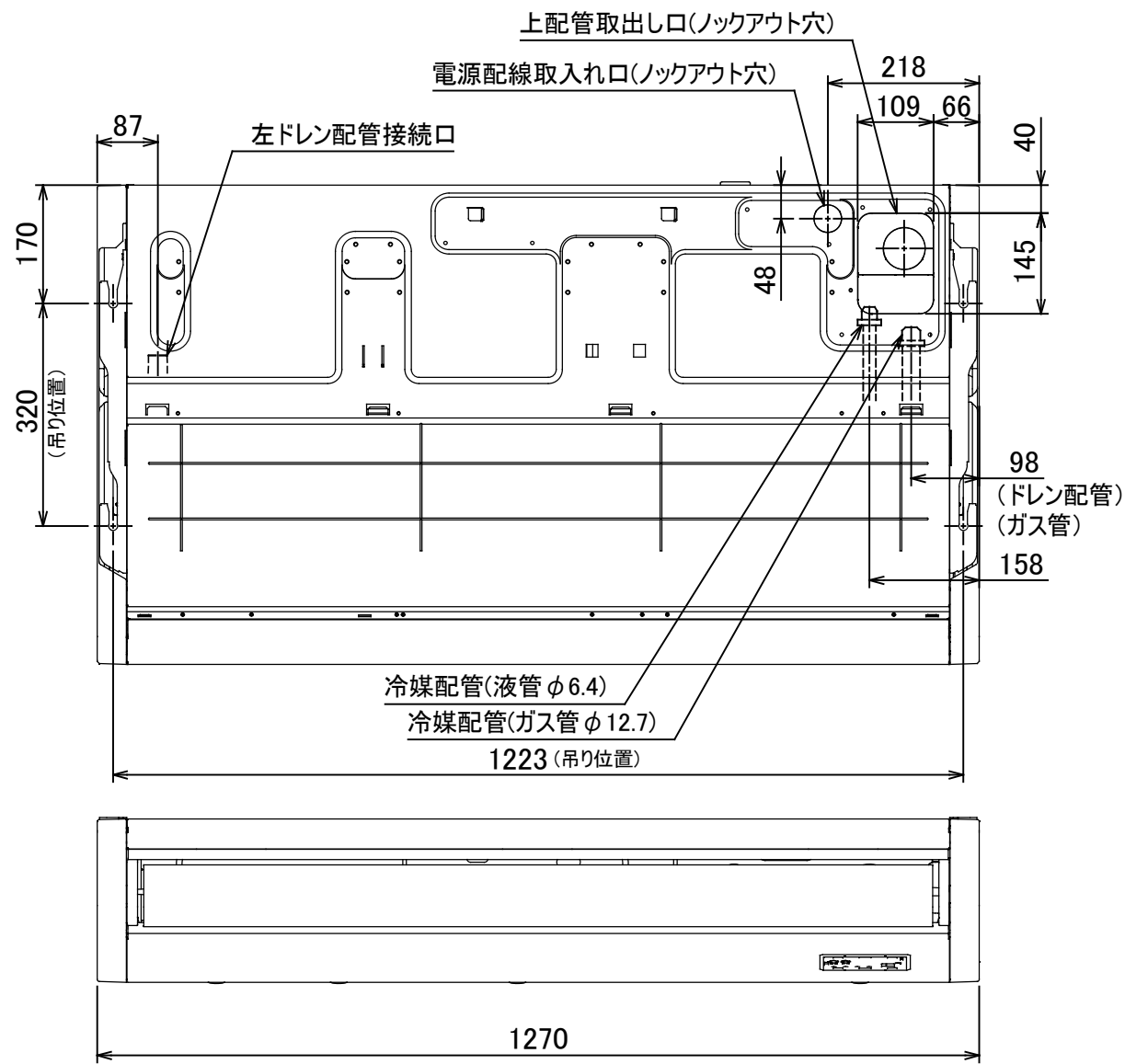
T26C1601-8Z



記号	品 名
49C	圧縮機 バイメタルサーモ
20SF	四方弁コイル
CM	圧縮機
FM	ファンモータ
F01 F02	FUSE (メイン電源用) T25A AC250V~
F04	FUSE(室内-室外 渡り保護用) T10A AC250V~
F05 F06	FUSE(別売底板 凍結防止ヒータ用) T3.15A AC250V~
REACTOR	リアクタ
OPTION 1	外部入力
PMV	電子制御弁コイル
TD	配管温度センサ (吐出)
TE	熱交センサ1
TL	熱交センサ2
TO	外気温度センサ
TS	配管温度センサ (吸込)
TB1	端子台
SW	LED表示

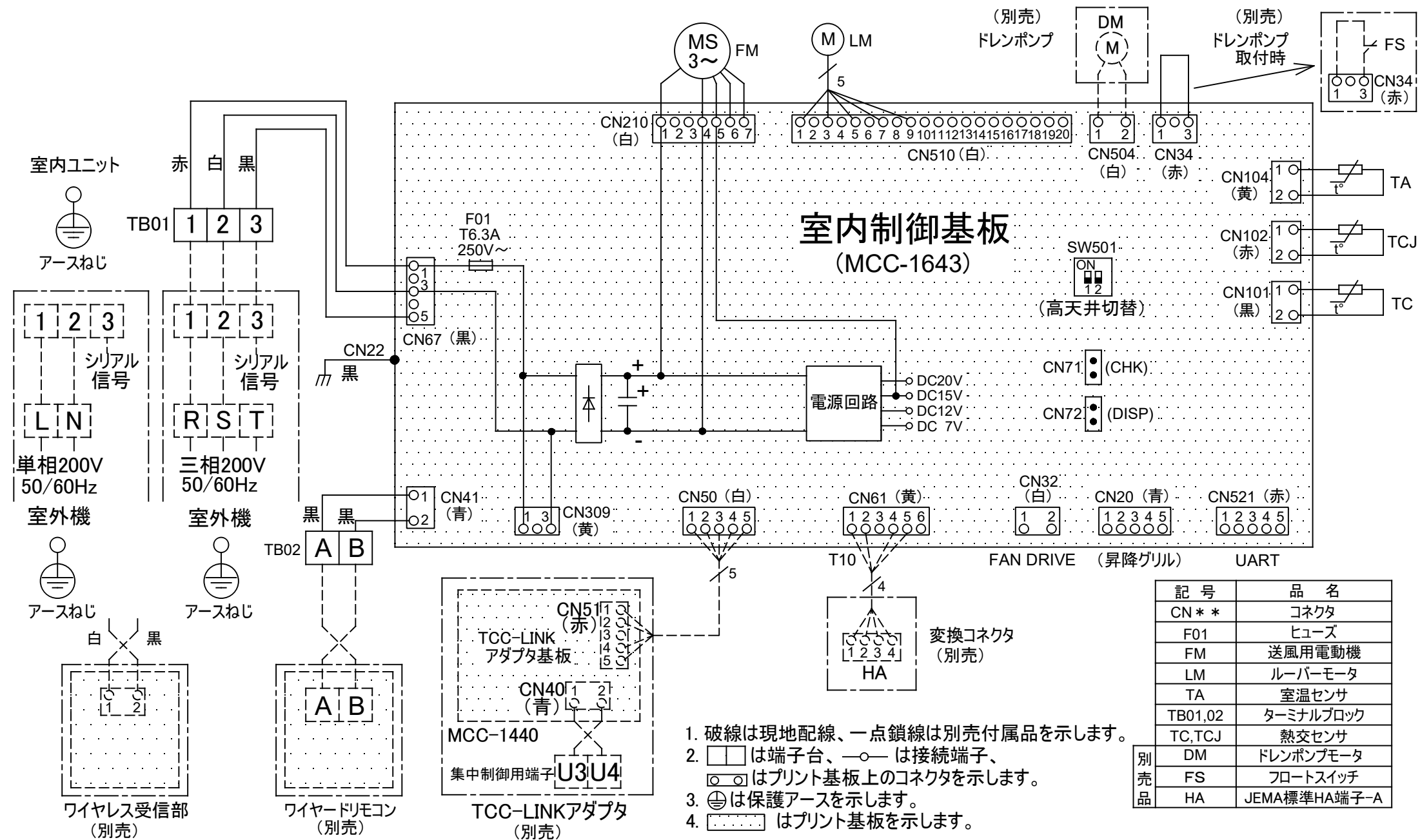
1. 二点鎖線は現地配線、破線は別売付属品を示します。
2. □□ は端子台、—○— は接続端子、□□ はプリント基板のコネクタを示します。
3. ⊕ は保護アースを示します。
4. はプリント基板を示します。

適 用 機 種		図 面 番 号		T 2 6 D 1 6 0 1 - 0 2			
ROA-AP637H	ROA-AP807H	品 名	東芝パッケージエアコン 配 線 図 (適用機種は左記)	尺 度		図 法	三 角 法
ROA-AP637HZ	ROA-AP807HZ						
ROA-AP637HZG	ROA-AP807HZG						
ROA-AP637HPG	ROA-AP807HPG						
東芝キヤリア株式会社							

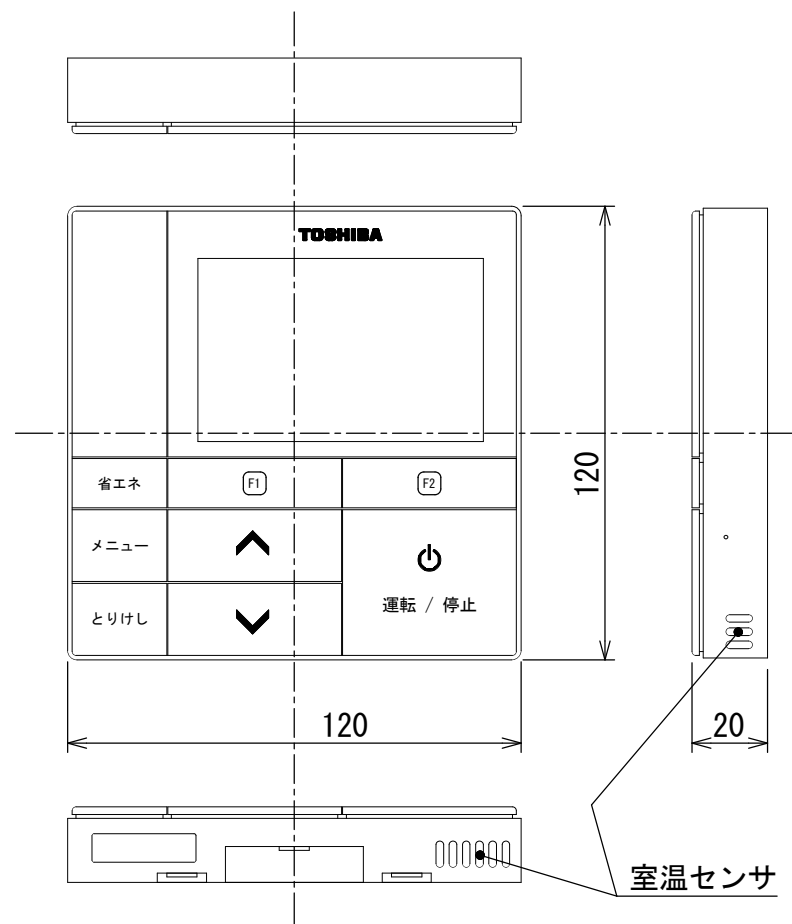


注)
冷媒配管は(上・右・後)の3方向より取り出し出来ます。
* 別売のドレンアップキットを使用する場合、冷媒配管は上方向からしか取り出しできません。

図 番	T25A2118-AIC-AP638H	06	図 法
		215	三角法
		尺 度	単 位
品 名	東芝パッケージエアコン外形図 (天井吊形)	m m	
形 名	AIC-AP638H	東芝キャリア株式会社	



図番	T25B2106-AIC-AP638H		04	図法
			215	
品名	東芝パッケージエアコン配線図 (天井吊形)		尺度	単位
形名	AIC-AP638H	東芝キャリア株式会社		

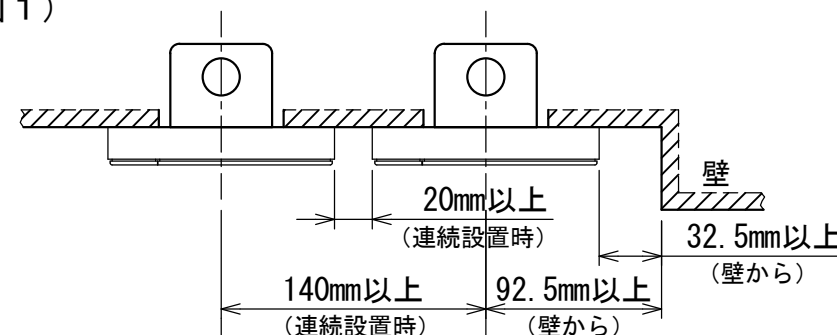


お願い)
配線を埋込まれる場合は、JIS-C8340
1個用スイッチボックス(カバーなし)
又は、2個用スイッチボックス(カバーなし)
を現地手配し、埋込んでください。

連続設置の場合の取付方法

リモコンを壁面に取付ける場合は、図1・図2・図3の
取付け方法を守ってください。

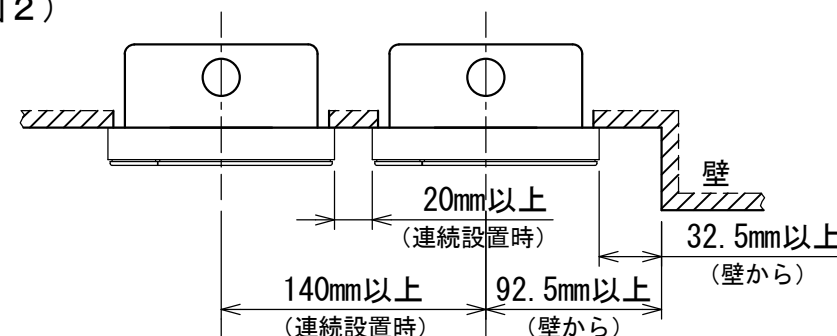
(図1)



リモコン線引出し口

JIS C8340
1個用スイッチボックス
(カバーなし)

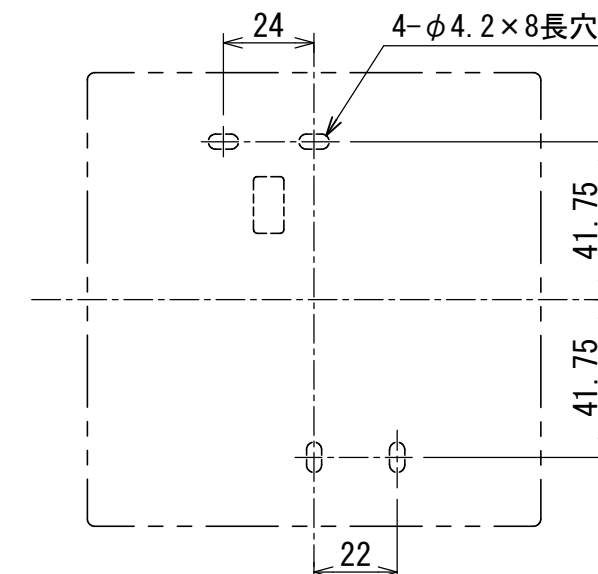
(図2)



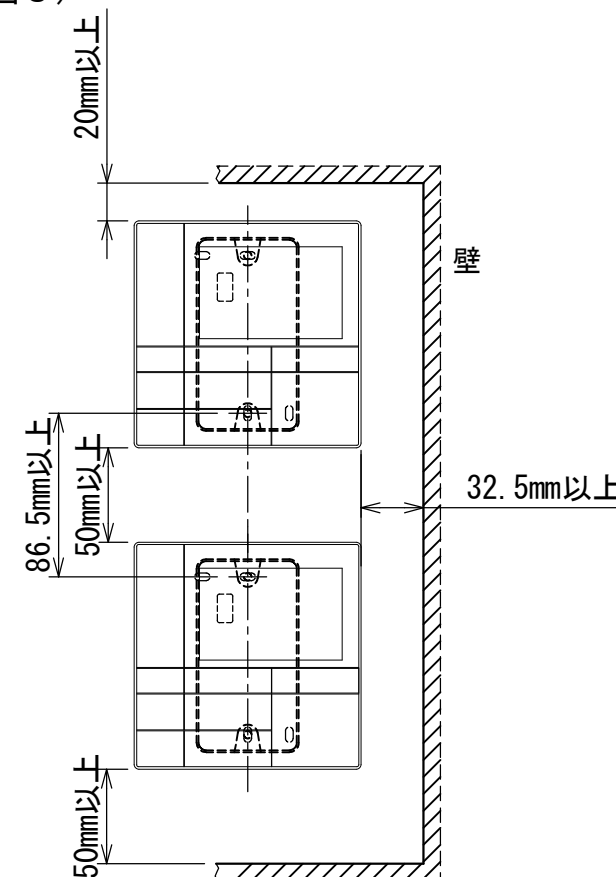
リモコン線引出し口

JIS C8340
2個用スイッチボックス
(カバーなし)

＜リモコン取付け寸法＞



(図3)

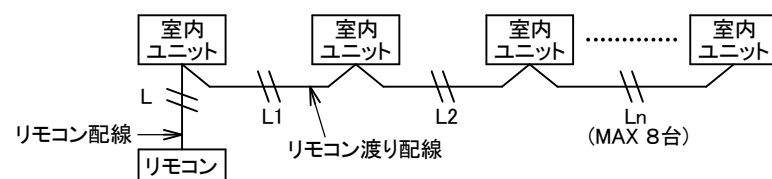


リモコン配線とリモコン渡り線

リモコン配線(通信線)とAC100V/200Vの配線を
直接接触させたり、同一電線管に収めること
はできません。ノイズ等により、制御系統に
異常が生じる恐れがあります。

※ご使用のリモコンによって異なります。

線種	VCTF: 0.3mm ² × 2			VCTF: 0.5mm ² ~ 2.0mm ² × 2		
	1リモコン	2リモコン	ワイヤレスとの 2リモコン	1リモコン	2リモコン	ワイヤレスとの 2リモコン
リモコン配線とリモコン 渡り配線の総配線長 (L+L1+L2+...Ln)	200mまで	120mまで	200mまで	500mまで	300mまで	400mまで
リモコン渡り配線の総配線長 (L1+L2+...Ln)	200mまで			200mまで		



適 用 機 種		図 面 番 号		T29E1405-01			
RBC-AMS53		品 名	東芝パッケージエアコン用別売部品	尺 度	図 法	三 角 法	
			外 形 図				
			ワイヤードリモコン				
		東芝キヤリア株式会社					

T29E1405-4Y