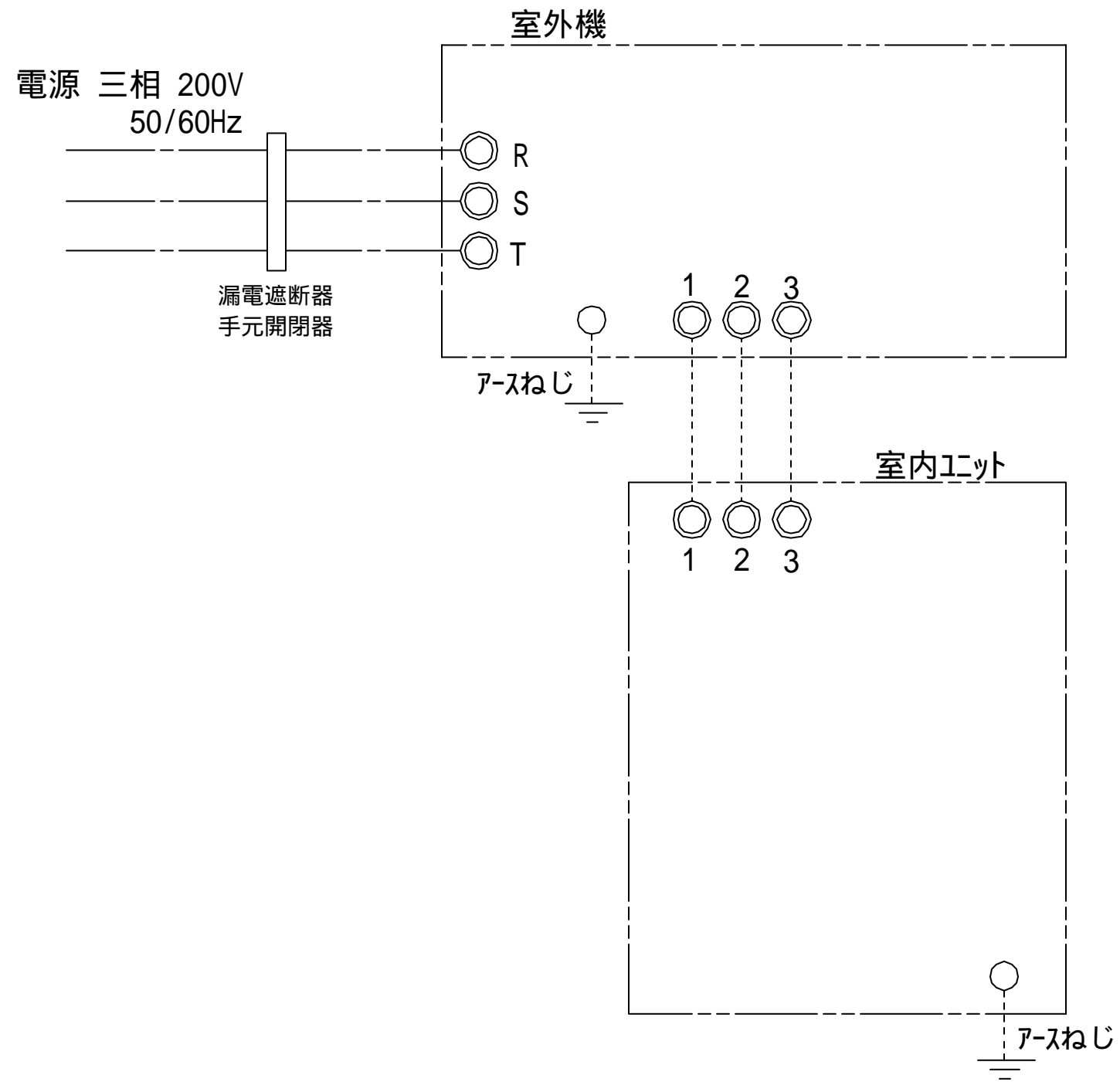


東芝パッケージエアコン (空冷インバータヒートポンプ式床置形スタンドタイプ)

(50/60Hz)

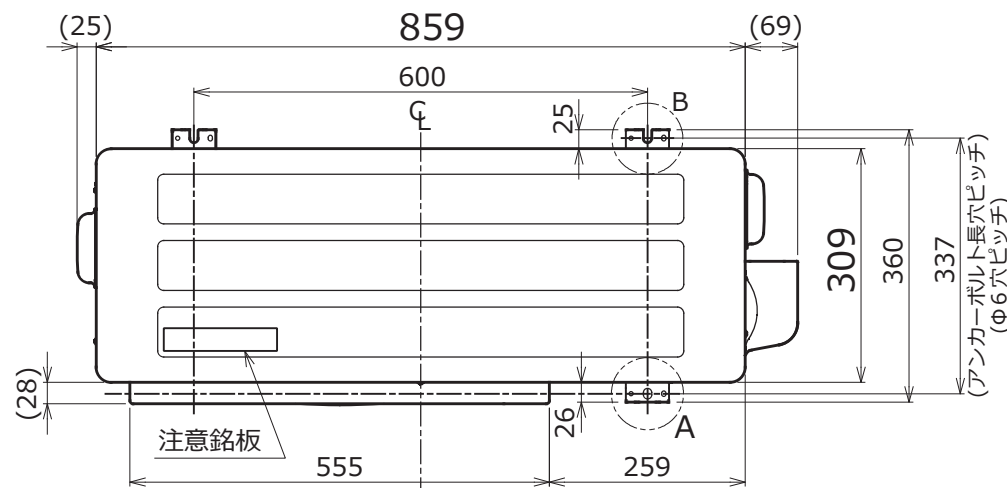
| | | | | | | | | | | | |
|---------------------------|-------------|-------------------------|------------------|---|--------|-------------------|---------|-------------------------------|-------------------------|--------------|----------------------|
| 冷房性能 (注1) | 定格標準能力 | | kW | 5.6<1.8～6.3> | | 室 外 機 | 形 名 | | ROA-AP637H | | |
| | 額 熱 比 | | - | 0.80 | | | 外 装 | | シルキーシェード(マンセル1Y8.5/0.5) | | |
| | 冷房エネルギー消費効率 | | - | 3.08 | | | 外形寸法 | 高 さ | mm | 714 | |
| | 中間標準能力 | | kW | 2.6 | | | | 幅 | mm | 859 | |
| | 中間中温能力 | | kW | - | | | | 奥 行 | mm | 309 | |
| 最小中温能力 | | kW | - | | 総 質 量 | kg | | 49 | | | |
| 暖房性能 (注1) | 定格標準能力 | | kW | 5.6<1.3～8.0> | | 室 外 機 | 形 式 | | 全密閉形 | | |
| | 暖房エネルギー消費効率 | | - | 3.41 | | | 圧 縮 機 | 電 動 機 | kW | 1.50 | |
| | 中間標準能力 | | kW | 2.6 | | | | 極 数 | 6 | | |
| | 最小標準能力 | | kW | 1.5 | | | | 空 気 熱 交 換 器 | | フィンドチューブ | |
| | 最大低温能力 | | kW | 6.1 | | | 冷 媒 制 御 | | (冷) | 電子制御弁 | |
| 通年エネルギー消費効率 | | (注4) | | | (暖) | | | 電子制御弁 | | | |
| APF2015 (JIS B 8616:2015) | | - | 4.0 / 4.0 | | 送風装置 | 送 風 機 | 標準風量 | | m ³ /min | 50.0 | |
| APF (JIS B 8616:2006) | | - | 3.9 | | | | 電 動 機 | kW | 0.071 | | |
| 冷 暖 平 均 エ ネ ル ギ ー 消 費 効 率 | | - | 3.25 / 3.25 | | | 高 圧 ス イ ッ チ | | MPa | - | - | |
| 電 源 | | (注3) | 三相 200V 50/60 Hz | | | 低 圧 ス イ ッ チ | | MPa | - | - | |
| 電 気 特 性 | | (注2) | | | | 保 護 装 置 | | 吐出温度センサー 過電流センサー 圧縮機サーモ | | | |
| 運 転 電 流 | | (冷) (暖) (最大) | A | 5.77 / 5.77 5.20 / 5.20 8.70 / 8.70 | | ケースヒータ | | W | - | | |
| 力 率 | | (冷) (暖) | % | 91 / 91 91 / 91 | | 定格騒音 | | 音響パワーレベル (注7) 音圧レベル (注6) | (冷) (暖) | dB | 64 64 49 49 |
| 始 動 電 流 | | A | - / - | | I Pコード | | | | IPX4 | | |
| 形 名 | | AIF-AP635H-1 | | | | 設計圧力 | | 高 圧 部 低 圧 部 | MPa MPa | 4.15 2.21 | |
| 外 装 | | シルキーシェード(マンセル1Y8.5/0.5) | | | | 冷 媒 ・ 出 荷 時 封 入 量 | | kg | R410A ・ 1.70 | | |
| 外形寸法 | | 高 さ | mm | 1,750 | | 冷 媒 追 加 量 | | m | 20 | | |
| 外形寸法 | | 幅 | mm | 600 | | | | g/m | 20 | | |
| 外形寸法 | | 奥 行 | mm | 210 | | | | | | | |
| 総 質 量 | | kg | 51 | | | | | | | | |
| 空 気 熱 交 換 器 | | フィンドチューブ | | | | | | | | | |
| 防 音 ・ 断 熱 材 | | 難燃性ポリエチレンフォーム ・ ポリフネン | | | | | | | | | |
| 送風装置 | | 送 風 機 | シロッコファン | | | | | | | | |
| 送風装置 | | 風 量 | (注9) | 20.0 / 16.6 / 12.8 | | | | | | | |
| 送風装置 | | 電 動 機 | kW | 0.063 | | | | | | | |
| エ ア フ ィ ル タ | | 室内ユニットに付属 | | | | | | | | | |
| 運 転 調 整 装 置 | | リモコンスイッチ | | | | | | | | | |
| ド レ ン ロ 径 (呼び径) | | 20(塩ビ管) | | | | | | | | | |
| 騒 音 値 | | 音響パワーレベル (注5) | dB(A) | 64 / 59 / 54 | | | | | | | |
| 騒 音 値 | | 音圧レベル (注6) | dB(A) | 49 / 44 / 39 | | | | | | | |
| 電 熱 装 置 | | 取付不可 | | | | | | | | | |
| 電 熱 装 置 | | 取付不可 | | | | | | | | | |
| 電 熱 装 置 | | 取付不可 | | | | | | | | | |
| 電 熱 装 置 | | 取付不可 | | | | | | | | | |
| 電 熱 装 置 | | 取付不可 | | | | | | | | | |
| 電 熱 装 置 | | 取付不可 | | | | | | | | | |
| 電 熱 装 置 | | 取付不可 | | | | | | | | | |
| 電 熱 装 置 | | 取付不可 | | | | | | | | | |
| 電 熱 装 置 | | 取付不可 | | | | | | | | | |
| 電 熱 装 置 | | 取付不可 | | | | | | | | | |
| 電 熱 装 置 | | 取付不可 | | | | | | | | | |
| 電 熱 装 置 | | 取付不可 | | | | | | | | | |
| 電 熱 装 置 | | 取付不可 | | | | | | | | | |
| 電 熱 装 置 | | 取付不可 | | | | | | | | | |
| 電 熱 装 置 | | 取付不可 | | | | | | | | | |
| 電 熱 装 置 | | 取付不可 | | | | | | | | | |
| 電 熱 装 置 | | 取付不可 | | | | | | | | | |
| 電 熱 装 置 | | 取付不可 | | | | | | | | | |
| 電 熱 装 置 | | 取付不可 | | | | | | | | | |
| 電 熱 装 置 | | 取付不可 | | | | | | | | | |
| 電 熱 装 置 | | 取付不可 | | | | | | | | | |
| 電 熱 装 置 | | 取付不可 | | | | | | | | | |
| 電 熱 装 置 | | 取付不可 | | | | | | | | | |
| 電 熱 装 置 | | 取付不可 | | | | | | | | | |
| 電 熱 装 置 | | 取付不可 | | | | | | | | | |
| 電 熱 装 置 | | 取付不可 | | | | | | | | | |
| 電 熱 装 置 | | 取付不可 | | | | | | | | | |
| 電 熱 装 置 | | 取付不可 | | | | | | | | | |
| 電 熱 装 置 | | 取付不可 | | | | | | | | | |
| 電 熱 装 置 | | 取付不可 | | | | | | | | | |
| 電 熱 装 置 | | 取付不可 | | | | | | | | | |
| 電 熱 装 置 | | 取付不可 | | | | | | | | | |
| 電 熱 装 置 | | 取付不可 | | | | | | | | | |
| 電 熱 装 置 | | 取付不可 | | | | | | | | | |
| 電 熱 装 置 | | 取付不可 | | | | | | | | | |
| 電 熱 装 置 | | 取付不可 | | | | | | | | | |
| 電 熱 装 置 | | 取付不可 | | | | | | | | | |
| 電 熱 装 置 | | 取付不可 | | | | | | | | | |
| 電 熱 装 置 | | 取付不可 | | | | | | | | | |
| 電 熱 装 置 | | 取付不可 | | | | | | | | | |
| 電 熱 装 置 | | 取付不可 | | | | | | | | | |
| 電 熱 装 置 | | 取付不可 | | | | | | | | | |
| 電 熱 装 置 | | 取付不可 | | | | | | | | | |
| 電 熱 装 置 | | 取付不可 | | | | | | | | | |
| 電 熱 装 置 | | 取付不可 | | | | | | | | | |
| 電 熱 装 置 | | 取付不可 | | | | | | | | | |
| 電 熱 装 置 | | 取付不可 | | | | | | | | | |
| 電 熱 装 置 | | 取付不可 | | | | | | | | | |
| 電 熱 装 置 | | 取付不可 | | | | | | | | | |
| 電 熱 装 置 | | 取付不可 | | | | | | | | | |
| 電 熱 装 置 | | 取付不可 | | | | | | | | | |
| 電 熱 装 置 | | 取付不可 | | | | | | | | | |
| 電 熱 装 置 | | 取付不可 | | | | | | | | | |
| 電 熱 装 置 | | 取付不可 | | | | | | | | | |
| 電 熱 装 置 | | 取付不可 | | | | | | | | | |
| 電 熱 装 置 | | 取付不可 | | | | | | | | | |
| 電 熱 装 置 | | 取付不可 | | | | | | | | | |
| 電 熱 装 置 | | 取付不可 | | | | | | | | | |
| 電 熱 装 置 | | 取付不可 | | | | | | | | | |
| 電 熱 装 置 | | 取付不可 | | | | | | | | | |
| 電 熱 装 置 | | 取付不可 | | | | | | | | | |
| 電 熱 装 置 | | 取付不可 | | | | | | | | | |
| 電 熱 装 置 | | 取付不可 | | | | | | | | | |
| 電 熱 装 置 | | 取付不可 | | | | | | | | | |
| 電 熱 装 置 | | 取付不可 | | | | | | | | | |
| 電 熱 装 置 | | 取付不可 | | | | | | | | | |
| 電 熱 装 置 | | 取付不可 | | | | | | | | | |
| 電 熱 装 置 | | 取付不可 | | | | | | | | | |
| 電 熱 装 置 | | 取付不可 | | | | | | | | | |

(注1) 冷暖房能力は、JIS B 8615-1条件によります。
< > 内は能力範囲を示します。
(注2) 電気特性は、JIS B 8615-1条件によります。
(注3) 電源電圧は、変動があった場合でも±10%を超えないようにしてください。
(注4) 経済産業省告示213号「エアコンディショナーの性能の向上に関する製造事業者等の判断基準等」
(通称：省エネ法基準値)における通年エネルギー消費効率は、「APF (JIS B 8616:2006)」が適用されます。
(注5) 音響パワーレベルは、JIS C 9815-2 に基づいた値です。
(注6) 音圧レベルはJIS B 8616:2006に基づいた値です。
(注7) 音響パワーレベルは、JIS C 9815-1 に基づいた値です。
(注8) 定格騒音は、音響パワーレベルの値です。
(注9) 標準風量は「急」です。
(注10) 漏電遮断器が地絡保護専用の場合には手元開閉器+ヒューズ、または配線用遮断器を設けてください。
漏電遮断器は、高調波対応品を使用してください。

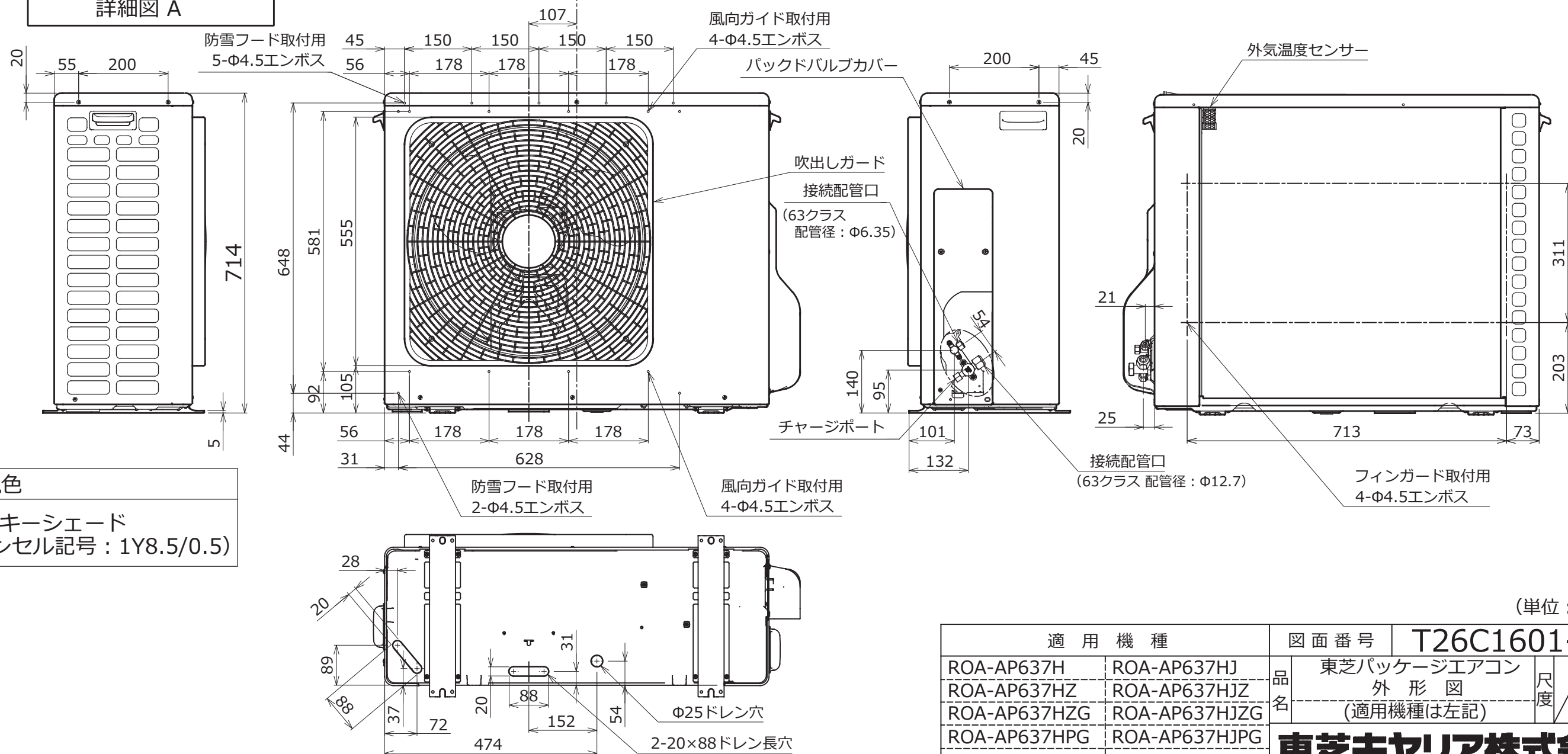
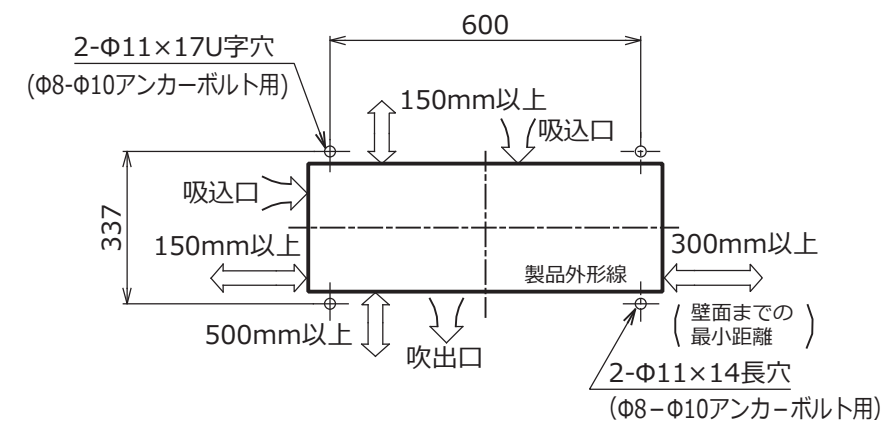


- 注) 1. ◎は端子板を示します。
2. 破線、一点鎖線は現地配線を示します。
3. 室外機、室内ユニットの内部配線は、各々の機種の配線図を参照してください。

| | | | | | | | |
|---------------|----|---------------------------------|--|-------------|----|--|--|
| 適用機種 | | 図面番号 | | T25G0412-04 | | | |
| AIF-AP**H,H-1 | 品名 | 東芝パッケージエアコン シングルタイプ 外部結線図 | | 尺度 | 図法 | | |
| AIL-AP**H,H-1 | | | | | | | |
| AIK-AP**H | | | | | | | |
| | | 東芝キヤリア株式会社 | | | | | |



アンカーボルト取付寸法



外観色

シルキーシェード
(マンセル記号：1Y8.5/0.5)

(単位：mm)

| 適 用 機 種 | | 図 面 番 号 | | T26C1601-03 | | | |
|--------------|---------------|------------|---------------------------------|-------------|----|-----|--|
| ROA-AP637H | ROA-AP637HJ | 品名 | 東芝パッケージエアコン 外形図 (適用機種は左記) | 尺度 | 図法 | 三角法 | |
| ROA-AP637HZ | ROA-AP637HJZ | | | | | | |
| ROA-AP637HZG | ROA-AP637HJZG | | | | | | |
| ROA-AP637HPG | ROA-AP637HJPG | | | | | | |
| | | 東芝キヤリア株式会社 | | | | | |

T26C1601-8Z



| 記号 | 品 名 |
|------------|--|
| 49C | 圧縮機 バイメタルサーモ |
| 20SF | 四方弁コイル |
| CM | 圧縮機 |
| FM | ファンモータ |
| F01 F02 | FUSE (メイン電源用) T25A AC250V~ |
| F04 | FUSE(室内-室外 渡り保護用) T10A AC250V~ |
| F05 F06 | FUSE(別売底板 凍結防止ヒータ用) T3.15A AC250V~ |
| REACTOR | リアクタ |
| OPTION 1 | 外部入力 |
| PMV | 電子制御弁コイル |
| TD | 配管温度センサ (吐出) |
| TE | 熱交センサ1 |
| TL | 熱交センサ2 |
| TO | 外気温度センサ |
| TS | 配管温度センサ (吸込) |
| TB1 | 端子台 |
| SW | LED表示 |

1. 二点鎖線は現地配線、破線は別売付属品を示します。
2. □□ は端子台、—○— は接続端子、□□ はプリント基板のコネクタを示します。
3. ⊕ は保護アースを示します。
4. はプリント基板を示します。

| 適 用 機 種 | | 図 面 番 号 | | T 2 6 D 1 6 0 1 - 0 2 | | | |
|--------------|--------------|---------|-----------------------------------|-----------------------|--|-----|-------|
| ROA-AP637H | ROA-AP807H | 品 名 | 東芝パッケージエアコン 配 線 図 (適用機種は左記) | 尺 度 | | 図 法 | 三 角 法 |
| ROA-AP637HZ | ROA-AP807HZ | | | | | | |
| ROA-AP637HZG | ROA-AP807HZG | | | | | | |
| ROA-AP637HPG | ROA-AP807HPG | | | | | | |
| 東芝キヤリア株式会社 | | | | | | | |

| 記 号 | 品 名 |
|-----------------|--------------|
| CN** | コネクタ |
| LM | ルーバモータ |
| F301 | ヒューズ |
| FM | 送風用電動機 |
| RC | ランニングコンデンサ |
| RY001 | ルーバモータ制御リレー |
| RY005, 006, 007 | ファンモータ制御リレー |
| TA | 室温センサ |
| TB01, 02 | ターミナルブロック |
| TC, TCJ | 熱交センサ |
| TR | 電源トランス |
| HA | JEMA標準HA端子-A |



- 破線は現地配線、一点鎖線は別売付属品を示します。
- は端子台、—○— は接続端子、
○ ○ はプリント基板上のコネクタを示します。
- ⊕ は保護アースを示します。
- はプリント基板を示します。

| 適 用 機 種 | | 図 面 番 号 | | T25B1006-06 | | |
|-----------------|-----------------|------------|-------------|-------------|--------|--------|
| AIF-AP505H, -1 | AIF-AP1405H, -1 | 品 名 | 東芝パッケージエアコン | | 尺 度 | 図 法 |
| AIF-AP565H, -1 | AIF-AP1605H, -1 | | 配 線 図 | | | |
| AIF-AP635H, -1 | | | (適用機種は左記) | | | |
| AIF-AP805H, -1 | | | | | | |
| AIF-AP1125H, -1 | | | | | | |
| | | 東芝キャリア株式会社 | | | | |