

セット名称 仕様表	APEA08057M	
	(室内ユニット)	AIC-AP805PH
	(室外機)	ROA-AP807H

厨房用天吊1
インバータ

東芝パッケージエアコン

(空冷インバータヒートポンプ式厨房用天井吊形)

(50/60Hz)

冷房性能 (注1)	定格冷房標準能力			kW	7.1 < 1.9 ~ 8.0 >			
	顕 熱 比			-	0.78			
	定格冷房標準エネルギー消費効率			-	3.02 / 2.97			
	中間冷房標準能力			kW	3.2			
	中間冷房中温能力			kW	-			
	最小冷房中温能力			kW	-			
暖房性能 (注1)	定格暖房標準能力			kW	7.1 < 1.3 ~ 10.0 >			
	定格暖房標準エネルギー消費効率			-	3.33 / 3.29			
	中間暖房標準能力			kW	3.4			
	最小暖房標準能力			kW	2.0			
	最大暖房低温能力			kW	7.4			
通年	エネルギー消費効率			(注4)				
	APF2015 (JIS B 8616：2015)			-	4.3 / 4.3			
	APF (JIS B 8616：2006)			-	4.2 / 4.2			
冷暖平均エネルギー消費効率				-	3.18 / 3.13			
電気特性 (注1)	電 源			(注2)	三相 200V 50/60 Hz			
	消費電力	冷房	定格冷房標準	kW	2.35 / 2.39			
			中間冷房標準	kW	0.712 / 0.749			
			中間冷房中温	kW	- / -			
			最小冷房中温	kW	- / -			
		暖房	定格暖房標準	kW	2.13 / 2.16			
			中間暖房標準	kW	0.699 / 0.704			
	最小暖房標準		kW	0.485 / 0.523				
	運 転	電 流	(冷) (暖) (最大)	A	7.22 / 7.34			
					6.61 / 6.70			
	11.2 / 11.4							
	力 率			(冷) (暖)	%	94 / 94 93 / 93		
始 動 電 流			A	- / -				
室内機 外形寸法	形 名			AIC-AP805PH				
	外 装			ステンレス鋼板ヘアライン仕上				
	外形寸法	高 さ		mm	300			
		幅		mm	1,200			
		奥 行		mm	650			
	総 質 量			kg	47			
	空 気 熱 交 換 器			フィンドチューブ				
	防 音 ・ 断 熱 材			難燃性ポリエチレンフォーム, ポリフネン				
	送風装置	送 風 機			シロッコファン			
		風 量	(注7)	m³/min	20.0 / 16.5 / 12.7			
								急 / 強 / 弱
	電 動 機			kW	0.075			
ユニット 接続	エ ア フ ィ ル タ			不織布（オイルミストフィルタ）付				
	運 転 調 整 装 置			(注3)	リモコンスイッチ			
	ド レ ン ロ 径(呼び径)			25(塩ビ管)				
	定格騒音(音響パワーレベル)	(注5)	急 / 強 / 弱	dB(A)	63 / 61 / 59			
	運転音(音圧レベル)	(注6)	急 / 強 / 弱	dB(A)	48 / 46 / 44			
	電 熱 装 置			取付不可				
	室外機 外形寸法	形 名			ROA-AP807H			
		外 装			シルキーシェード(マンセル1Y8.5/0.5)			
		外形寸法	高 さ		mm	714		
			幅		mm	859		
奥 行			mm	309				
総 質 量			kg	49				
圧 縮 機		形 式		全密閉形				
		圧縮機用電動機定格出力		kW	1.50			
		極 数		6				
空 気 熱 交 換 器			フィンドチューブ					
冷 媒 制 御			(冷) (暖)	電子制御弁 電子制御弁				
送風装置		送 風 機		プロペラファン				
	標 準 風 量		m³/min	55.0				
	電 動 機		kW	0.071				
高 圧 ス イ ッ チ			MPa	- -				
低 圧 ス イ ッ チ			MPa	- -				
保 護 装 置			吐出温度センサー 過電流センサー 圧縮機サーモ					
ケ ー ス ヒ ー タ			W	-				
機	定格騒音(音響パワーレベル)		(注5)	(冷)	dB	69		
				(暖)	dB	68		
	運転音(音圧レベル)	(注6)	(冷)	dB	54			
			(暖)	dB	53			
I Pコード			IPX4					
設計	設 計 圧 力		高 圧 部	MPa	4.15			
			低 圧 部	MPa	2.21			
冷 媒 ・ 出 荷 時 封 入 量			kg	R410A・1.80				
冷 媒 追 加 不 要 の 最 大 実 長			m	20				
冷 媒 追 加 量			g/m	40				
冷媒配管	室外機・室内ユニット間		mm	ガス側：φ15.9 液側：φ9.5				
	最 大 実 長		m	30				
	最 大 落 差		m	室外機が上の場合 : 30 室外機が下の場合 : 30				
電源設計	漏 電 遮 断 器			(注8)	20A、30mA 0.1sec以下			
	手元開閉器	開 閉 器 容 量		A	20			
		ヒ ュ ー ズ		A	20			
		配 線 用 遮 断 器		A	20			
	電 源 配 線			線 径		電源線こう長(最大)		
				単線1.6mm		- / -		
				単線2.0mm		24 / 24		
				燃線3.5mm ²		27 / 27		
				燃線5.5mm ²		43 / 42		
				燃線8.0mm ²		- / -		
				燃線14.0mm ²		- / -		
				燃線22.0mm ²		- / -		
燃線38.0mm ²		- / -						
連絡線	室外機・室内ユニット間		70 m以下	単線1.6mm×3本				
リ モ コ ン コ ー ド			(500mまで)	VCTF0.5-2.0mm2 2芯 など				

(注1) 冷房・暖房性能および電気特性は、JIS B 8616：2015による温度条件、基準配管《配管相当長7.5m(P40～P63形は5m)、落差0m》のときの値です。
く 〉内は能力範囲を示します。

(注2) 電源電圧は、変動があった場合でも±10%を超えないようにしてください。

(注3) リモコンスイッチは別売部品です。
リモコンコード配線長は『リモコン外形図』を参照してください。

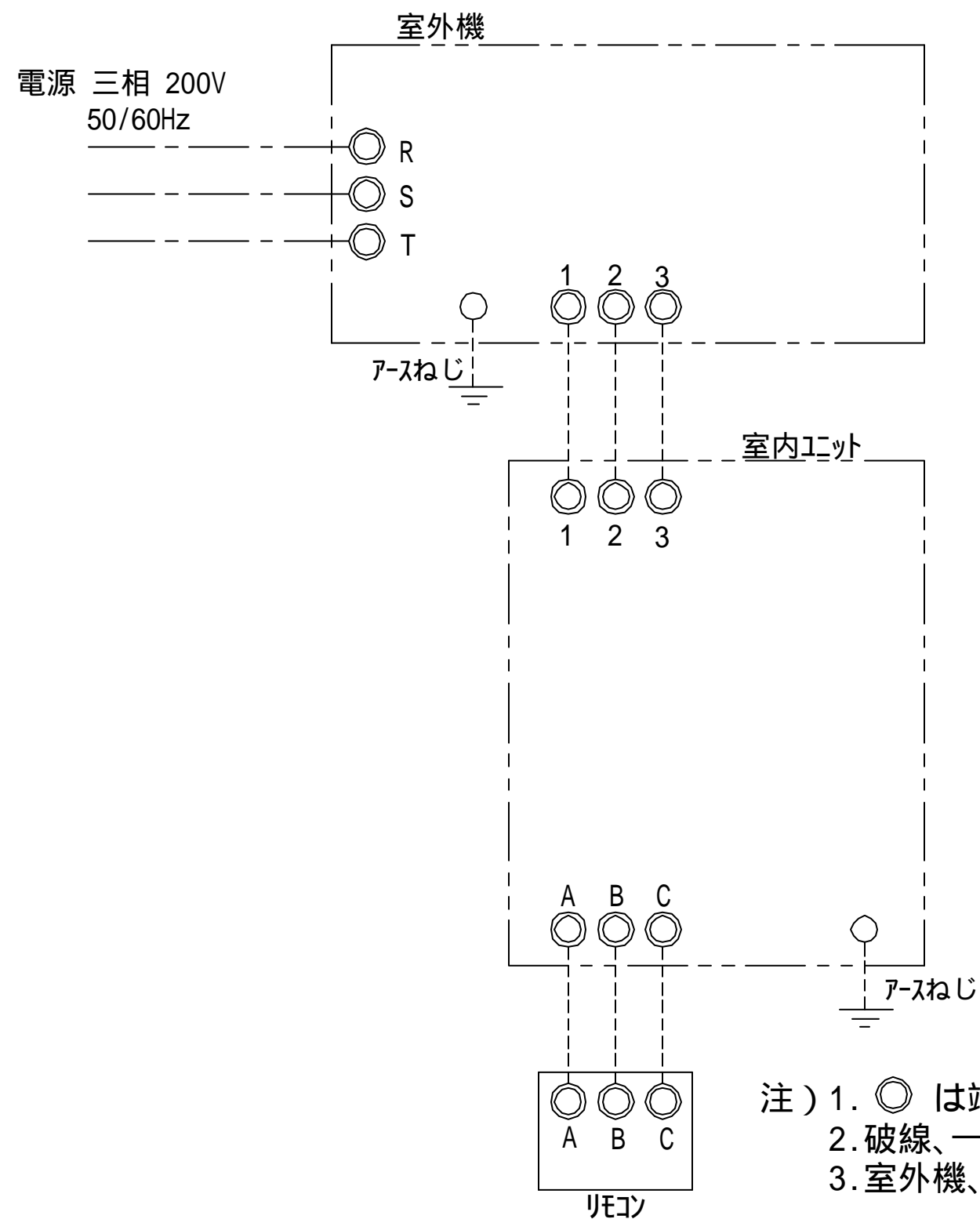
(注4) 経済産業省告示213号「エアコンディショナーの性能の向上に関する製造事業者等の判断基準等」
（通称：省エネ法基準値）における通年エネルギー消費効率は、「APF（JIS B 8616：2006）」が適用されます。

(注5) 定格騒音(音響パワーレベル)は、JIS B 8616：2015 に基づいた値です。

(注6) 運転音(音圧レベル)は、JIS B 8616：2006に基づいた値です。

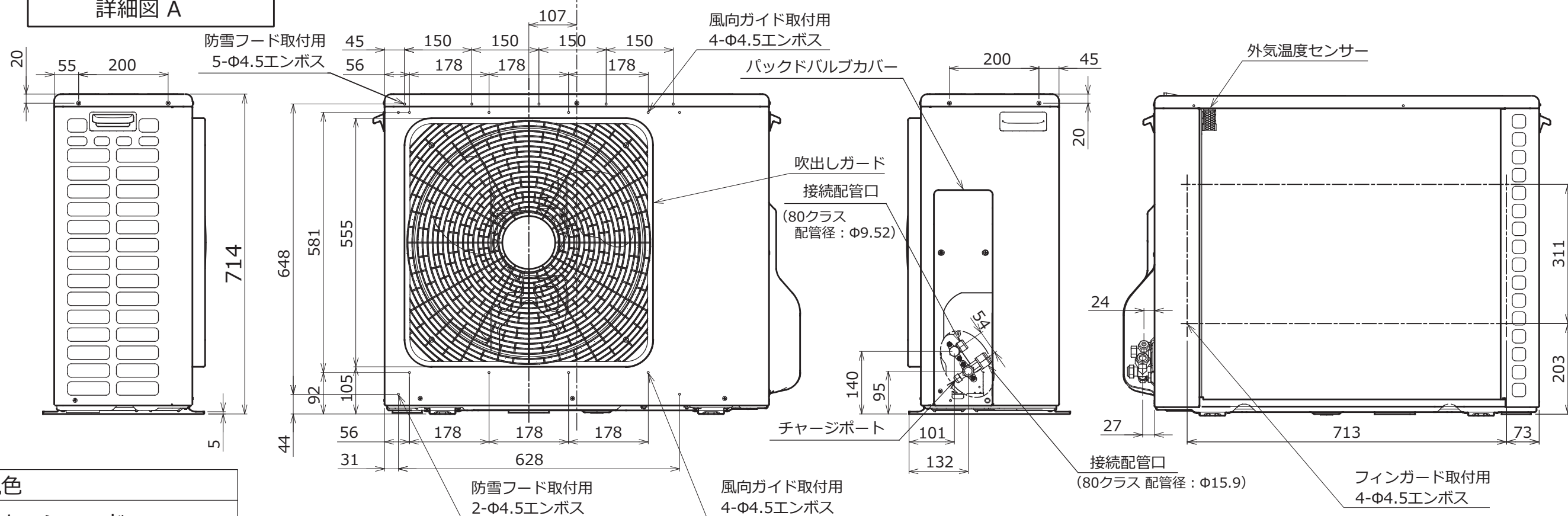
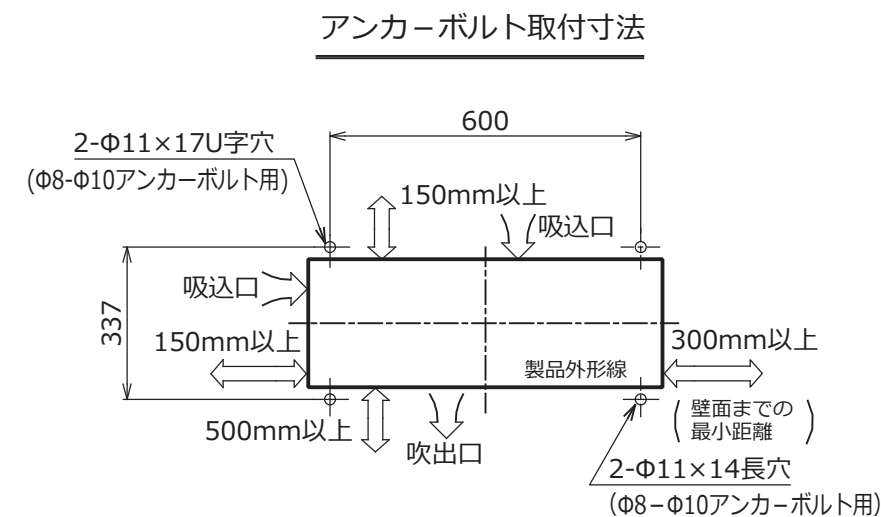
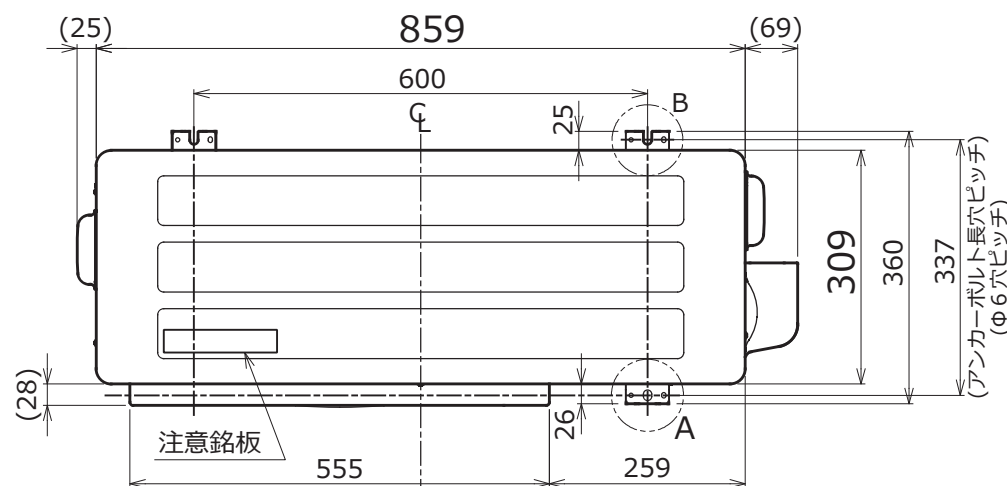
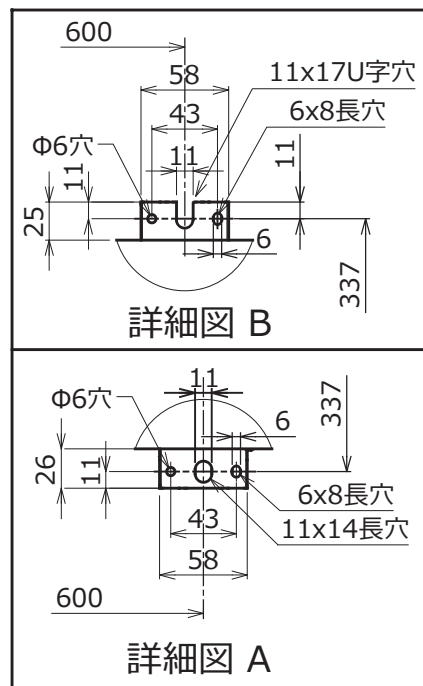
(注7) 定格風量は「急」です。

(注8) 漏電遮断器が地絡保護専用の場合には手元開閉器＋ヒューズ、または配線用遮断器を設けてください。漏電遮断器は、高調波対応品を使用してください。



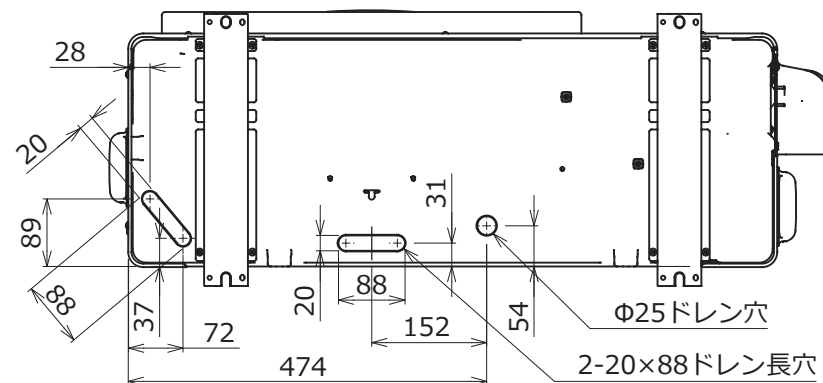
- 注) 1. ◎ は端子板を示します。
 2. 破線、一点鎖線は現地配線を示します。
 3. 室外機、室内ユニットの内部配線図は、各々の機種種の配線図を参照してください。

適用機種		図面番号		T25G0404-02	
AIK-AP**OH		品名	東芝パッケージエアコン シングルタイプ	尺度	図法
AIC-AP**OPH			外部結線図		
		東芝キヤリア株式会社			



外観色

シルキーシェード
(マンセル記号：1Y8.5/0.5)



(単位：mm)

適 用 機 種		図 面 番 号		T26C1602-03			
ROA-AP807H	ROA-AP807HJ	品名	東芝パッケージエアコン 外形図 (適用機種は左記)	尺度	図法	三角法	
ROA-AP807HZ	ROA-AP807HJZ						
ROA-AP807HZG	ROA-AP807HJZG						
ROA-AP807HPG	ROA-AP807HJPG						
東芝キャリア株式会社							

T26C1602-8Z



記号	品 名
49C	圧縮機 バイメタルサーモ
20SF	四方弁コイル
CM	圧縮機
FM	ファンモータ
F01 F02	FUSE (メイン電源用) T25A AC250V~
F04	FUSE(室内-室外 渡り保護用) T10A AC250V~
F05 F06	FUSE(別売底板 凍結防止ヒータ用) T3.15A AC250V~
REACTOR	リアクタ
OPTION 1	外部入力
PMV	電子制御弁コイル
TD	配管温度センサ (吐出)
TE	熱交センサ1
TL	熱交センサ2
TO	外気温度センサ
TS	配管温度センサ (吸込)
TB1	端子台
SW	LED表示

1. 二点鎖線は現地配線、破線は別売付属品を示します。
2. □□ は端子台、—○— は接続端子、□○□ はプリント基板のコネクタを示します。
3. ⊕ は保護アースを示します。
4. はプリント基板を示します。

適 用 機 種		図 面 番 号		T 2 6 D 1 6 0 1 - 0 2			
ROA-AP637H	ROA-AP807H	品 名	東芝パッケージエアコン 配 線 図 (適用機種は左記)	尺 度	図 法	三 角 法	
ROA-AP637HZ	ROA-AP807HZ						
ROA-AP637HZG	ROA-AP807HZG						
ROA-AP637HPG	ROA-AP807HPG						
東芝キヤリア株式会社							

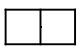
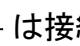
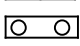

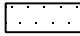


機種名	A	B	C	D	E
AIC-AP805PH	1200	1250	960	15.9	9.5
AIC-AP1405PH	1600	1650	1360	15.9	9.5

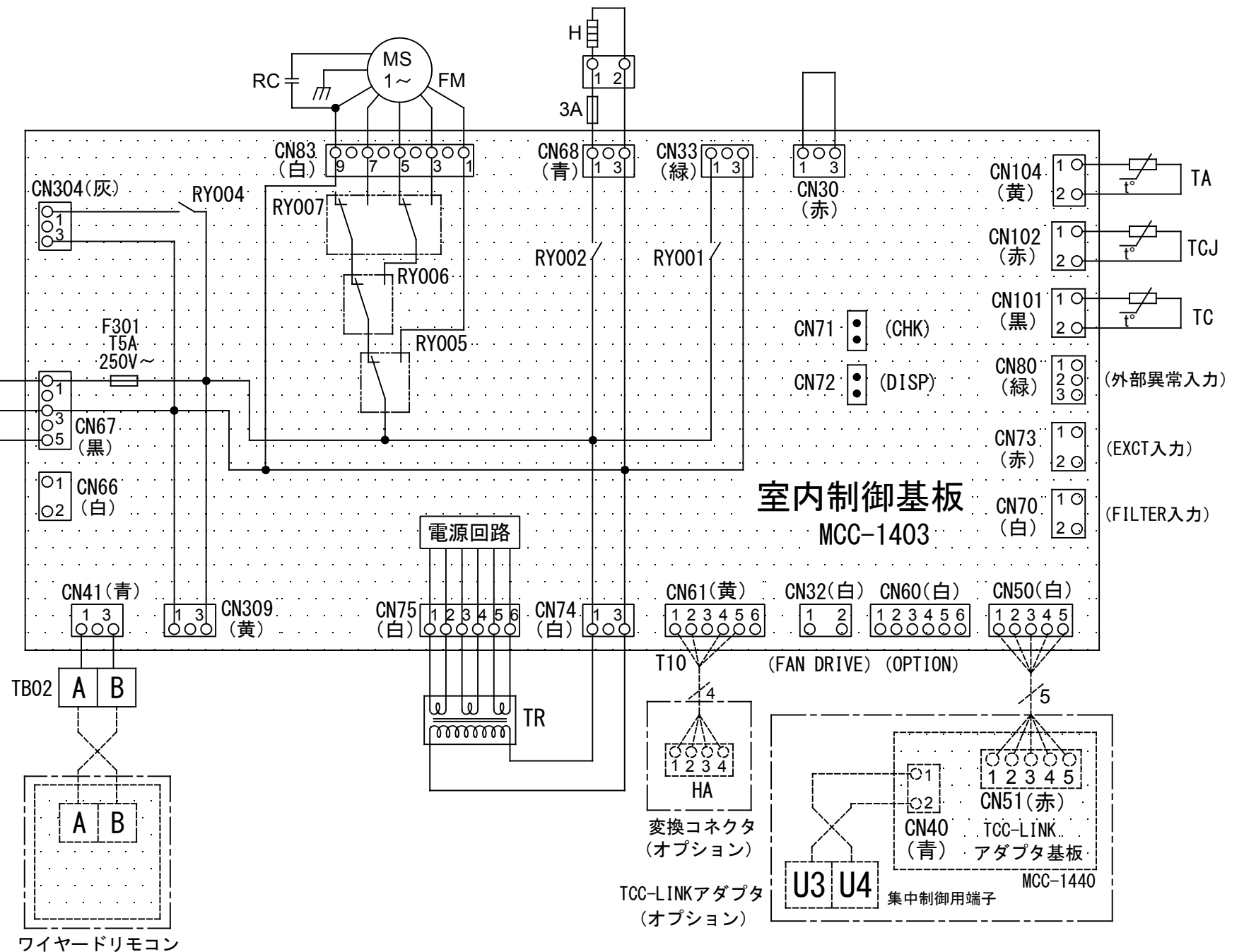
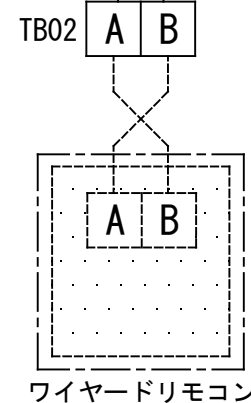
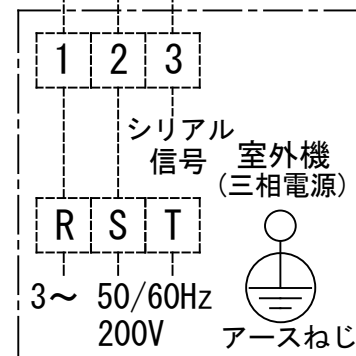
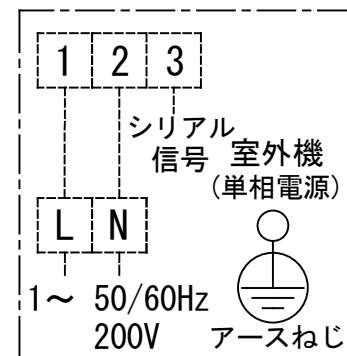
Z矢視背面図

(単位：mm)

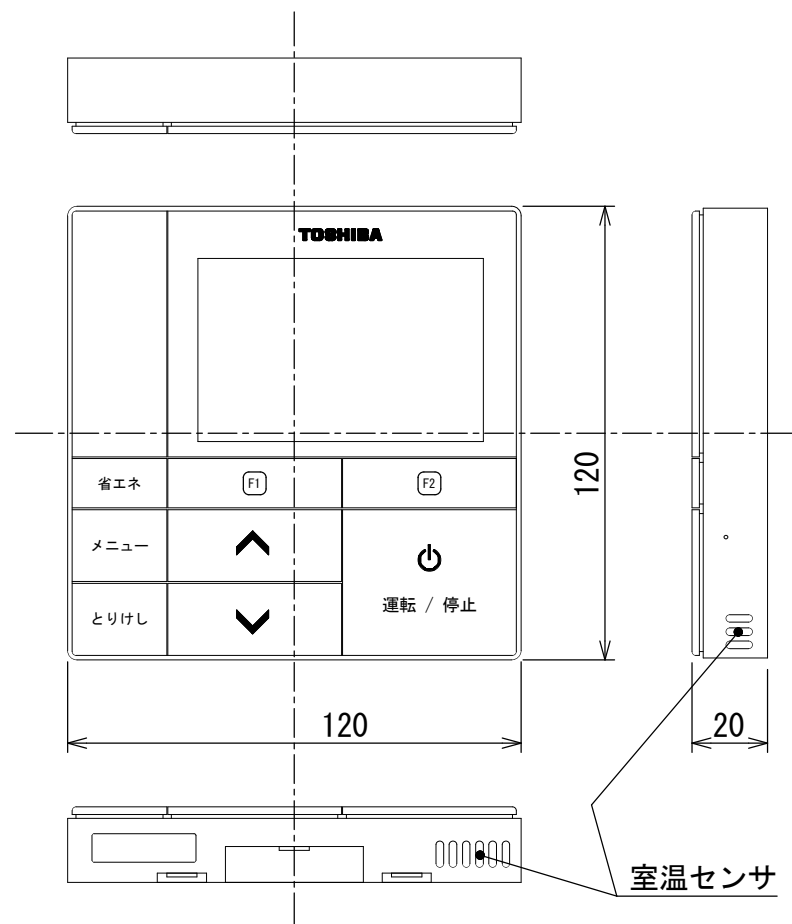
適 用 機 種		図 面 番 号		T25A1024-01			
AIC-AP805PH		品 名	東芝パッケージエアコン		尺 度	図 法	三 角 法
AIC-AP1405PH			外 形 図				
			(適用機種は左記)				
		東芝キヤリア株式会社					

- 破線は現地配線、一点鎖線は別売付属品を示します。
-  は端子台、 は接続端子、 はプリント基板上的コネクタを示します。
-  は保護アースを示します。
-  はプリント基板を示します。

記 号	品 名
CN**	コネクタ
F301	ヒューズ
FM	送風用電動機
RC	ランニングコンデンサ
RY002	コードヒータ制御リレー
RY005, 006, 007	ファンモータ制御リレー
TA	室温センサ
TB01, 02	ターミナルブロック
TC, TCJ	熱交センサ
TR	電源トランス
別売品 HA	JEMA標準HA端子-A



適 用 機 種		図 面 番 号		T25B1010-03		
AIC-AP805PH		品 名	東芝パッケージエアコン 配 線 図 (適用機種は左記)	尺度	図法	
AIC-AP1405PH						
		東芝キヤリア株式会社				

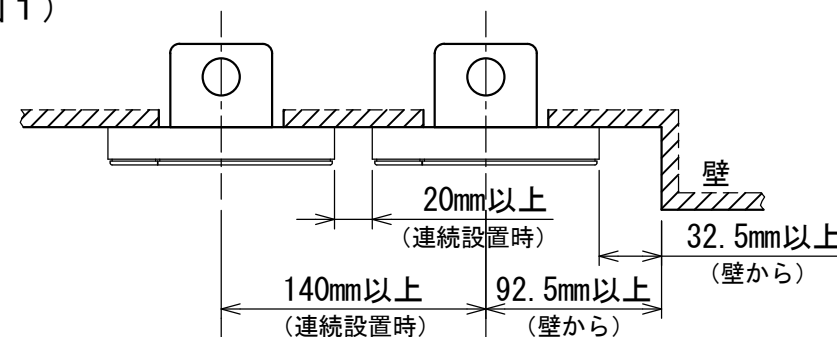


お願い)
配線を埋込まれる場合は、JIS-C8340
1個用スイッチボックス(カバーなし)
又は、2個用スイッチボックス(カバーなし)
を現地手配し、埋込んでください。

連続設置の場合の取付方法

リモコンを壁面に取付ける場合は、図1・図2・図3の
取付け方法を守ってください。

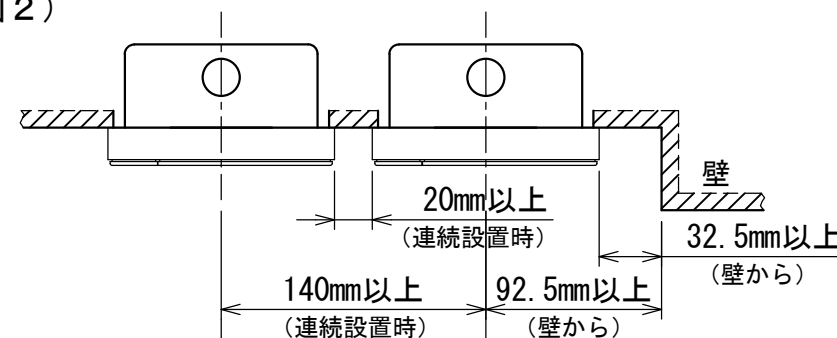
(図1)



リモコン線引出し口

JIS C8340
1個用スイッチボックス
(カバーなし)

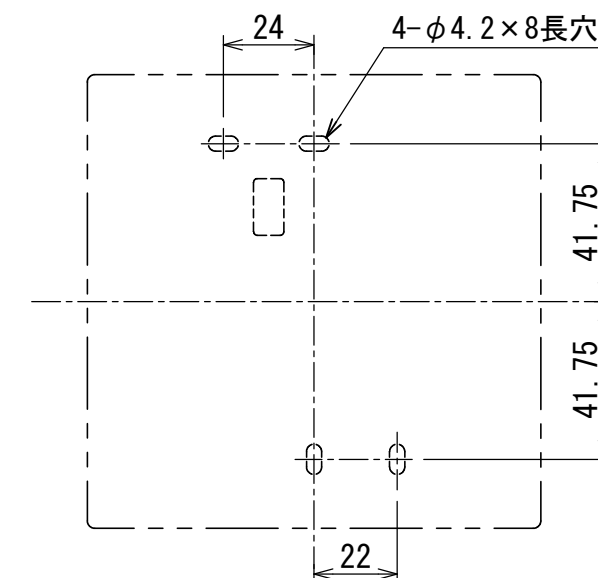
(図2)



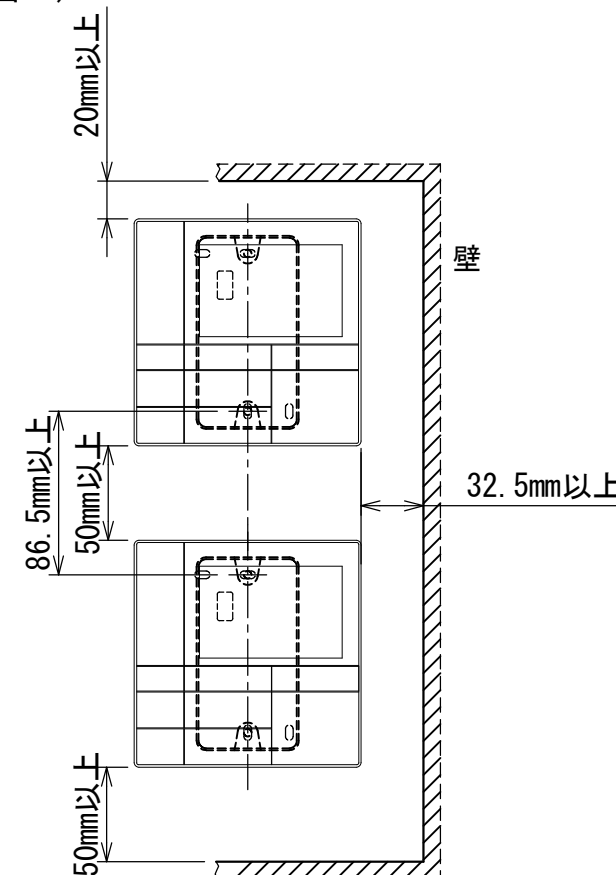
リモコン線引出し口

JIS C8340
2個用スイッチボックス
(カバーなし)

<リモコン取付け寸法>



(図3)



リモコン配線とリモコン渡り線

リモコン配線(通信線)とAC100V/200Vの配線を
直接接触させたり、同一電線管に収めること
はできません。ノイズ等により、制御系統に
異常が生じる恐れがあります。

※ご使用のリモコンによって異なります。

線種	VCTF: 0.3mm ² × 2			VCTF: 0.5mm ² ~ 2.0mm ² × 2		
	1リモコン	2リモコン	ワイヤレスとの 2リモコン	1リモコン	2リモコン	ワイヤレスとの 2リモコン
リモコン配線とリモコン 渡り配線の総配線長 (L+L1+L2+...Ln)	200mまで	120mまで	200mまで	500mまで	300mまで	400mまで
リモコン渡り配線の総配線長 (L1+L2+...Ln)	200mまで			200mまで		



適用機種		図面番号		T29E1405-01			
RBC-AMS53		品名	東芝パッケージエアコン用別売部品	尺度	図法	三角法	
			外形図				
			ワイヤードリモコン				
		東芝キヤリア株式会社					

T29E1405-4Y