

セット名称
仕様表
(室内ユニット) AIEA06357M
(室外機) ROA-AP637H

天カセ
インバータ

東芝パッケージエアコン (空冷インバータヒートポンプ式天井カセット形1方向吹出シタイプ)

(50/60Hz)

冷房性能 (注1)	定格冷房標準能力			kW	5.6 < 1.8 ~ 6.3 >	
	顕 熱 比			-	0.77	
	定格冷房標準エネルギー消費効率			-	3.35	
	中間冷房標準能力			kW	2.6	
	中間冷房中温能力			kW	-	
	最小冷房中温能力			kW	-	
	定格暖房標準能力			kW	5.6 < 1.3 ~ 8.0 >	
	定格暖房標準エネルギー消費効率			-	3.81	
	中間暖房標準能力			kW	2.6	
	最小暖房標準能力			kW	1.5	
暖房性能 (注1)	最大暖房低温能力			kW	6.1	
	通年エネルギー消費効率			(注4)		
	APF2015 (JIS B 8616 : 2015)			-	5.1 / 5.1	
	APF (JIS B 8616 : 2006)			-	5.0	
	冷暖平均エネルギー消費効率			-	3.58 / 3.58	
	電 源			(注2)	三相 200V 50/60 Hz	
	電気消費電力	冷房	定格冷房標準	kW	1.67 / 1.67	
			中間冷房標準	kW	0.479 / 0.479	
			中間冷房中温	kW	- / -	
		暖房	最小冷房中温	kW	- / -	
定格暖房標準			kW	1.47 / 1.47		
中間暖房標準			kW	0.460 / 0.460		
特性 (注1)	最小暖房標準			kW	0.320 / 0.320	
	最大暖房低温			kW	2.42 / 2.42	
	運 転 電 流			(冷) (暖) (最大)	5.30 / 5.30 4.66 / 4.66 8.30 / 8.30	
	力 率			(冷) (暖)	% 91 / 91 91 / 91	
	始 動 電 流			A	- / -	
	形 名			AIU-AP635SH		
	外 装			グレー (断熱材貼付溶融亜鉛メッキ鋼板)		
	室内	外形寸法	高 さ	mm	200	
			幅	mm	1,000	
			奥 行	mm	710	
総 質 量			kg	21		
空気熱交換器			フィンチューブ			
防 音 ・ 断 熱 材			難燃性ポリエチレンフォーム、発泡ポリスチレン			
送風装置		送 風 機		シロッコファン		
		風 量	(注7)	m³/min	18.5 / 15.5 / 13.0	
		急 / 強 / 弱				
電 動 機			kW	0.030		
ユニット	エアフィルタ			天井パネルに付属		
	運転調整装置			(注3)	リモコンスイッチ	
	ドレン口径 (呼び径)			25 (塩ビ管)		
	定格騒音 (音響パワーレベル)			(注5)	dB(A)	
	急 / 強 / 弱				59 / 55 / 51	
	運転音 (音圧レベル)			(注6)	dB(A)	
	急 / 強 / 弱				44 / 40 / 36	
	電 熱 装 置			取付不可		
	形 名			RBC-US21PG(W)-1		
	外 装			(W) ムーンホワイト (マンセル2.5GY9.0/0.5)		
天井パネル	外形寸法	高 さ	mm	20		
		幅	mm	1,230		
		奥 行	mm	800		
	総 質 量			kg	5.5	
	形 名			ROA-AP637H		
	外 装			シルキーシェード (マンセル1Y8.5/0.5)		
	外形寸法	高 さ	mm	714		
		幅	mm	859		
		奥 行	mm	309		
	総 質 量			kg	49	
室外機	圧縮機	形 式	全密閉形			
		圧縮機用電動機定格出力	kW	1.50		
	極 数			6		
	空気熱交換器			フィンチューブ		
	冷 媒 制 御			(冷) (暖)	電子制御弁 電子制御弁	
	送風装置	送 風 機	プロペラファン			
		標 準 風 量	m³/min	50.0		
		電 動 機	kW	0.071		
	高圧スイッチ			MPa	- -	
	低圧スイッチ			MPa	- -	
保 護 装 置			吐出温度センサー 過電流センサー 圧縮機サーモ			
ケースヒータ			W	-		
機	定格騒音 (音響パワーレベル)		(冷) (注5) (暖)	dB	64 64	
	運転音 (音圧レベル)		(冷) (注6) (暖)	dB	49 49	
	IPコード			IPX4		
	設計圧力 高圧部		MPa	4.15		
	低圧部		MPa	2.21		
	冷媒・出荷時封入量			kg	R410A・1.70	
	冷媒追加不要の最大実長			m	20	
	冷媒追加量			g/m	20	
	冷媒配管	室外機・室内ユニット間		mm	ガス側：φ12.7 液側：φ6.4	
		最大実長			m	30
最大落差			m	室外機が上の場合：30 室外機が下の場合：30		
漏電遮断器			(注8)	15A、30mA 0.1sec以下		
手元開閉器		開閉器容量	A	15		
		ヒューズ	A	15		
		配線用遮断器	A	15		
電源配線		線 径		電源線こう長(最大)		
		単線1.6mm		21 / 21		
		単線2.0mm		33 / 33		
	燃線3.5mm²		37 / 37			
	燃線5.5mm²		58 / 58			
	燃線8.0mm²		- / -			
	燃線14.0mm²		- / -			
	燃線22.0mm²		- / -			
	燃線38.0mm²		- / -			
電源配線	室外機・室内ユニット間		70 m以下	単線1.6mm×3本		
	リモコンコード			(500mまで)	VCTF0.5-2.0mm2 2芯 など	

(注1) 冷房・暖房性能および電気特性は、JIS B 8616:2015による温度条件、基準配管《配管相当長7.5m(P40~P63形は5m)、落差0m》のときの値です。

〈 〉内は能力範囲を示します。

(注2) 電源電圧は、変動があった場合でも±10%を超えないようにしてください。

(注3) 天井パネル・リモコンスイッチは別売部品です。

リモコンコード配線長は『リモコン外形図』を参照してください。

(注4) 経済産業省告示213号「エアコンディショナーの性能の向上に関する製造事業者等の判断基準等」

(通称: 省エネ法基準値) における通年エネルギー消費効率は、「APF (JIS B 8616:2006)」が適用されます。

(注5) 定格騒音 (音響パワーレベル) は、JIS B 8616:2015 に基づいた値です。

(注6) 運転音 (音圧レベル) は、JIS B 8616:2015 に基づいた値です。

(注7) 定格風量は「急」です。

(注8) 漏電遮断器が地絡保護専用の場合には手元開閉器+ヒューズ、または配線用遮断器を設けてください。漏電遮断器は、高調波対応品を使用してください。

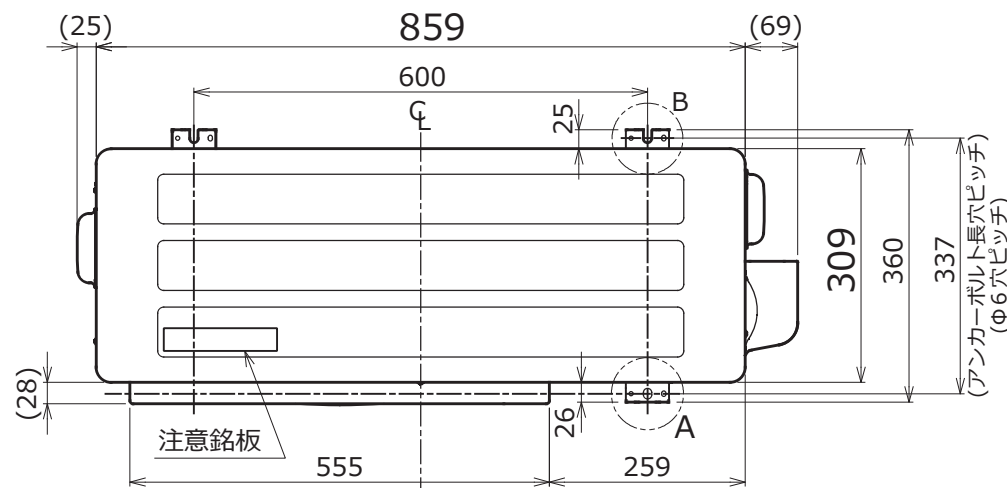
東芝キヤリア株式会社

T2516044 - 07

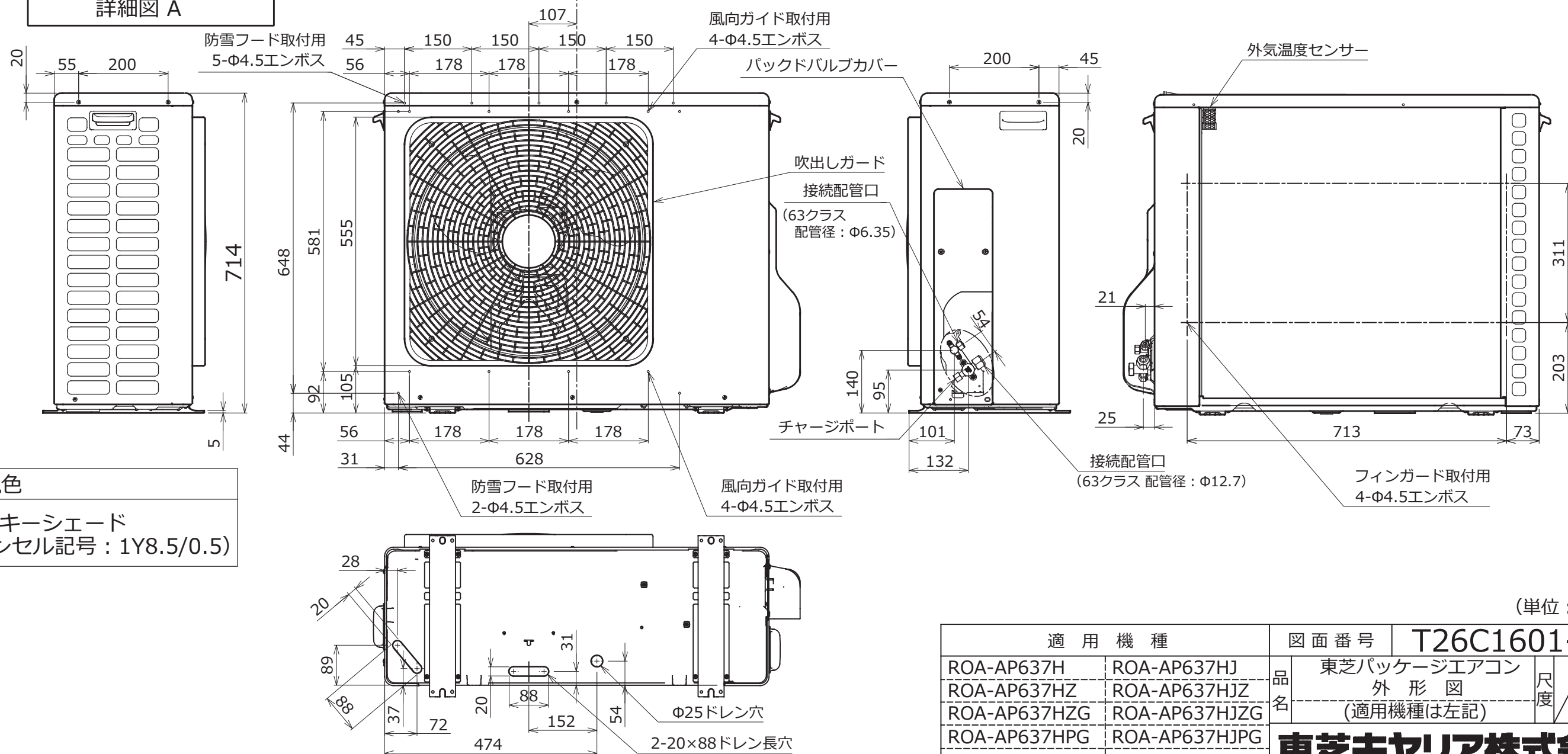
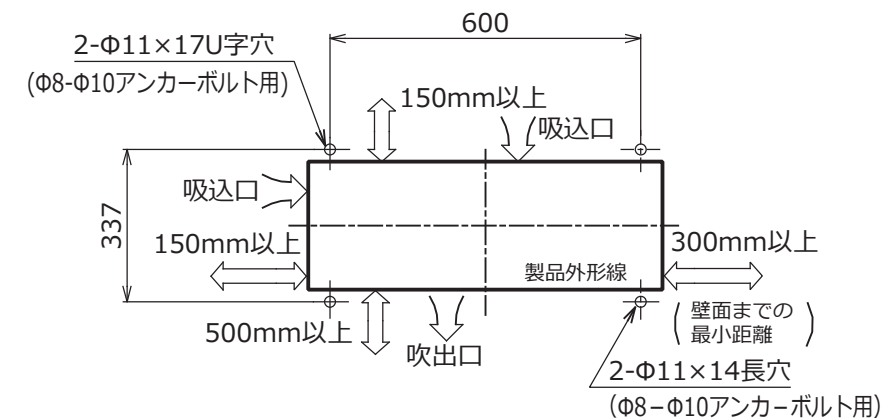


- 注) 1. ◎ は端子板を示します。
 2. 破線、一点鎖線は現地配線を示します。
 3. 室外機、室内ユニットの内部配線は、各々の機種の配線図を参照してください。
 4. リモコン配線には極性がないので、室内ユニット端子板A, Bへの接続は逆になってもかまいません。

適用機種		図面番号		T25G0702-02		
AIU-AP**H	AID-AP**H, H-1	品名	東芝パッケージエアコン シングルタイプ 外部結線図	尺度	図法	
AIC-AP**H, H-1	AIK-AP**H					
AIU-AP**WH	AIC-AP**PH					
AIU-AP**SH, SH-1						
AID-AP**BH, BH-1						
東芝キヤリア株式会社						



アンカーボルト取付寸法



外観色

シルキーシェード
(マンセル記号：1Y8.5/0.5)

(単位：mm)

適用機種		図面番号		T26C1601-03			
ROA-AP637H	ROA-AP637HJ	品名	東芝パッケージエアコン 外形図 (適用機種は左記)	尺度	図法	三角法	
ROA-AP637HZ	ROA-AP637HJZ						
ROA-AP637HZG	ROA-AP637HJZG						
ROA-AP637HPG	ROA-AP637HJPG						
東芝キャリア株式会社							

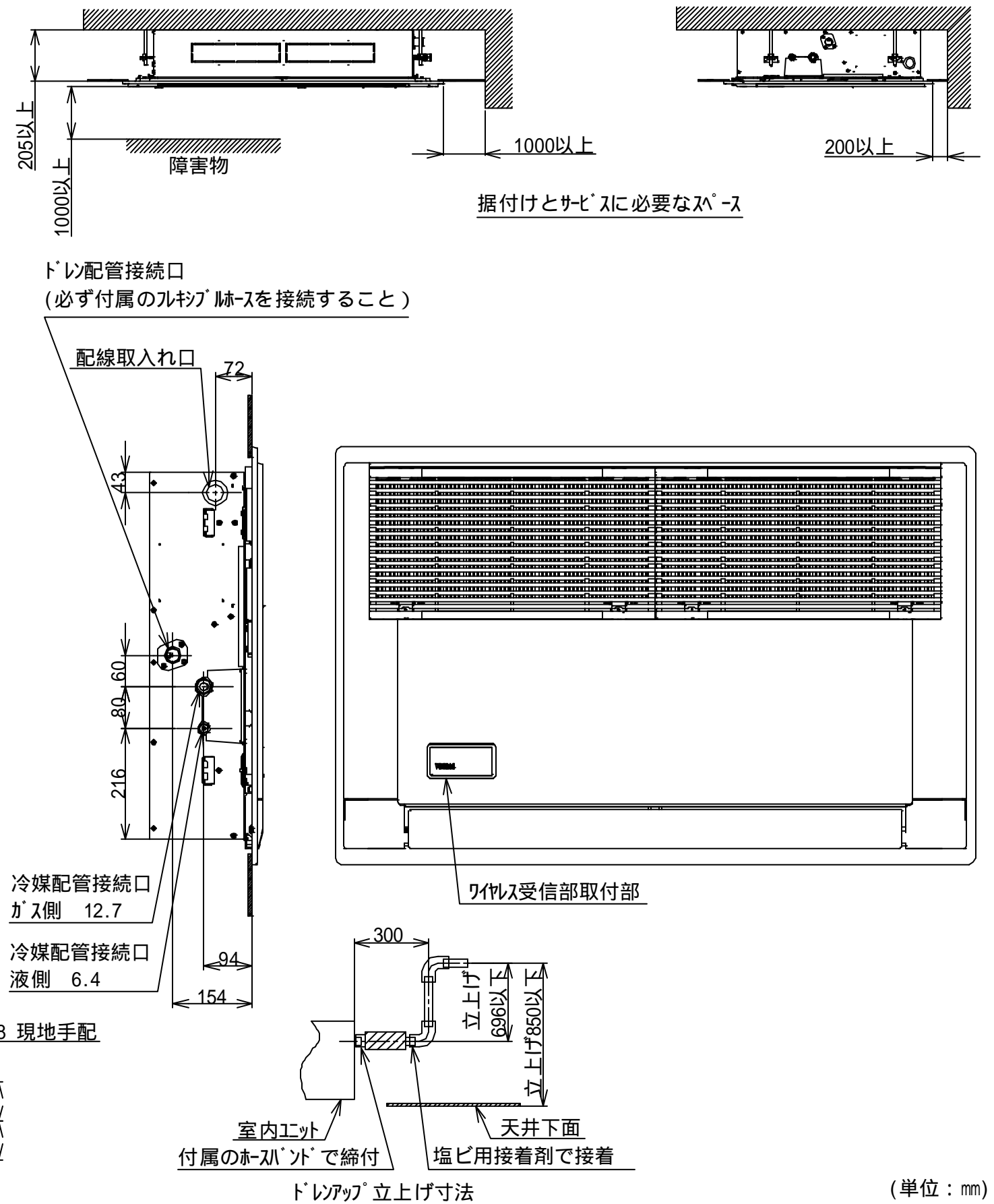
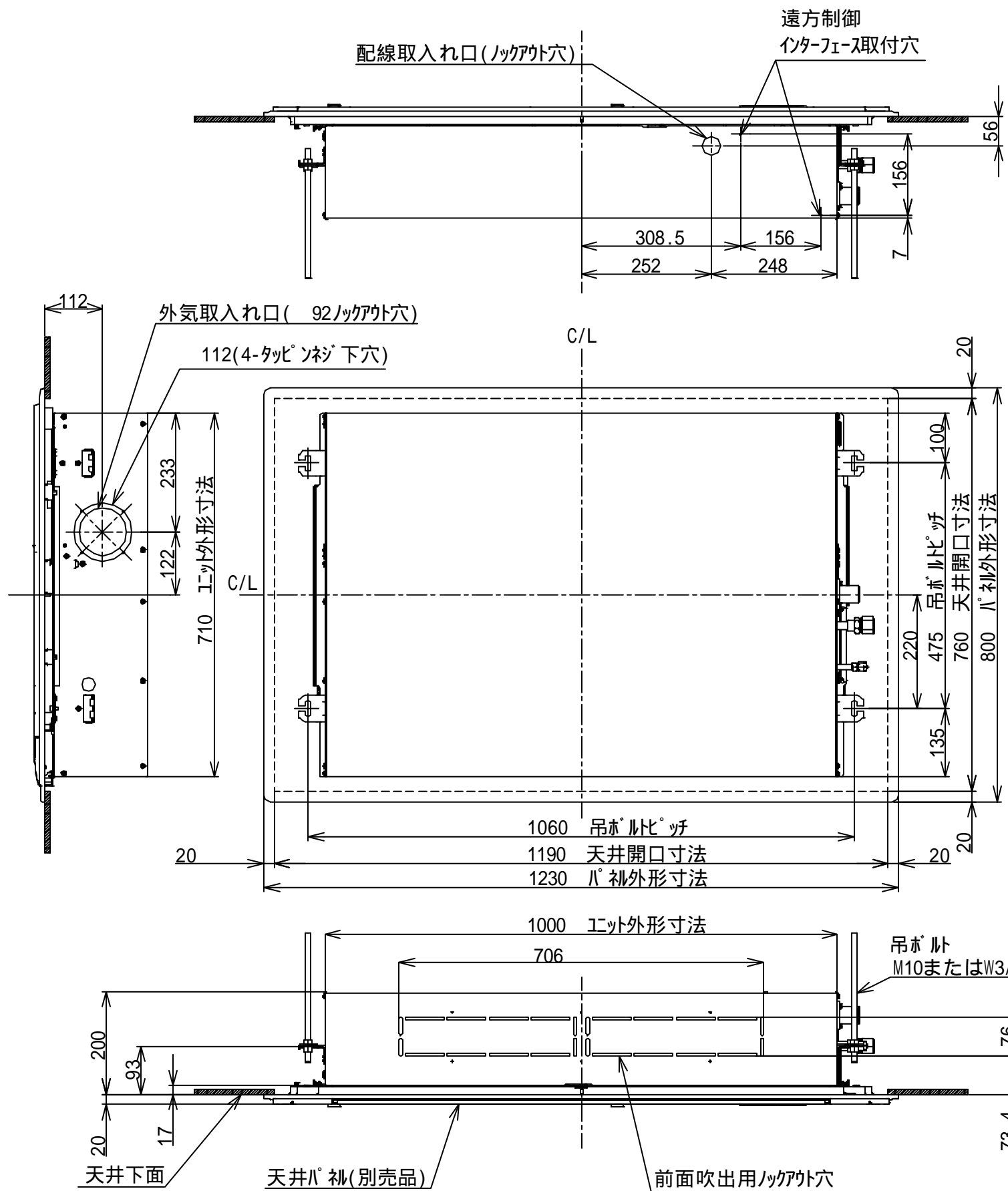
T26C1601-8Z



記号	品 名
49C	圧縮機 バイメタルサーモ
20SF	四方弁コイル
CM	圧縮機
FM	ファンモータ
F01 F02	FUSE (メイン電源用) T25A AC250V～
F04	FUSE(室内-室外 渡り保護用) T10A AC250V～
F05 F06	FUSE(別売底板 凍結防止ヒータ用) T3.15A AC250V～
REACTOR	リアクタ
OPTION 1	外部入力
PMV	電子制御弁コイル
TD	配管温度センサ (吐出)
TE	熱交センサ1
TL	熱交センサ2
TO	外気温度センサ
TS	配管温度センサ (吸込)
TB1	端子台
SW	LED表示

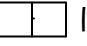
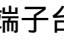
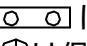
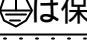
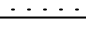
1. 二点鎖線は現地配線、破線は別売付属品を示します。
2. □□ は端子台、—○— は接続端子、□□ はプリント基板のコネクタを示します。
3. ⊕ は保護アースを示します。
4. はプリント基板を示します。

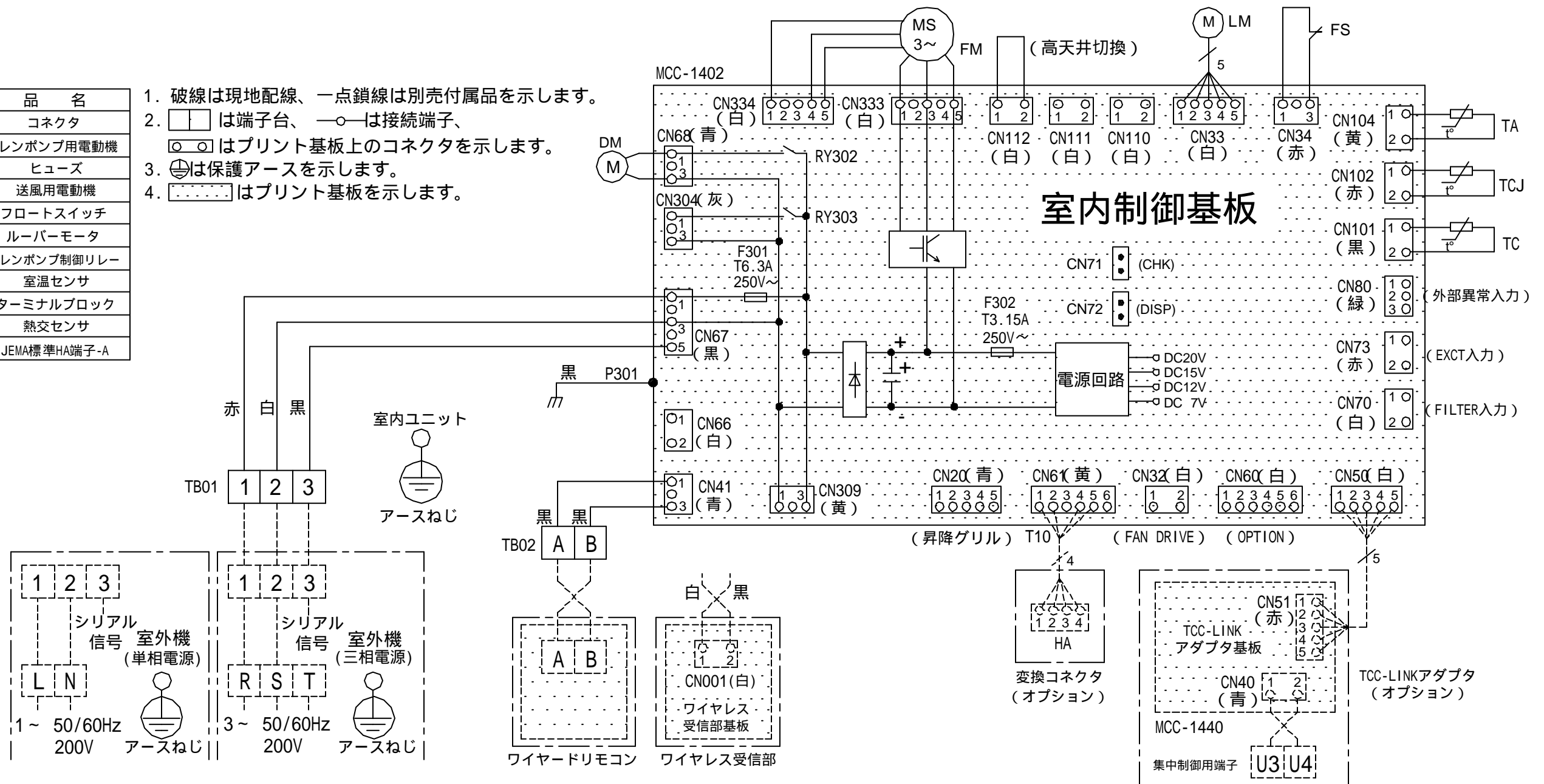
適 用 機 種		図 面 番 号	
ROA-AP637H	ROA-AP807H	T26D1601-02	
ROA-AP637HZ	ROA-AP807HZ	品 名	東芝パッケージエアコン 配 線 図 (適用機種は左記)
ROA-AP637HZG	ROA-AP807HZG		
ROA-AP637HPG	ROA-AP807HPG		
		尺 度	図 法 三 角 法
東芝キヤリア株式会社			



適 用 機 種			図 面 番 号		T25A1027-01			
AIU-AP405SH			品 名	東芝パッケージエアコン		尺 度	図 法	三 角 法
AIU-AP455SH				外 形 図				
AIU-AP505SH				(適用機種は左記)				
AIU-AP565SH								
AIU-AP635SH								
			東芝キヤリア株式会社					

記 号	品 名
CN**	コネクタ
DM	ドレンポンプ用電動機
F301,302	ヒューズ
FM	送風用電動機
FS	フロートスイッチ
LM	ルーバーマータ
RY302	ドレンポンプ制御リレー
TA	室温センサ
TB01,02	ターミナルブロック
TC, TCJ	熱交センサ
別売品 HA	JEMA標準HA端子-A

- 破線は現地配線、一点鎖線は別売付属品を示します。
-  は端子台、 は接続端子、 はプリント基板上的コネクタを示します。
-  は保護アースを示します。
-  はプリント基板を示します。



適 用 機 種		図 面 番 号	T25B1002-02		
AIU-AP405SH	AIU-AP715SH	品 名	東芝パッケージエアコン		
AIU-AP455SH	AIU-AP805SH		配 線 図		
AIU-AP505SH			(適用機種は左記)		
AIU-AP565SH			東芝キャリア株式会社		
AIU-AP635SH					

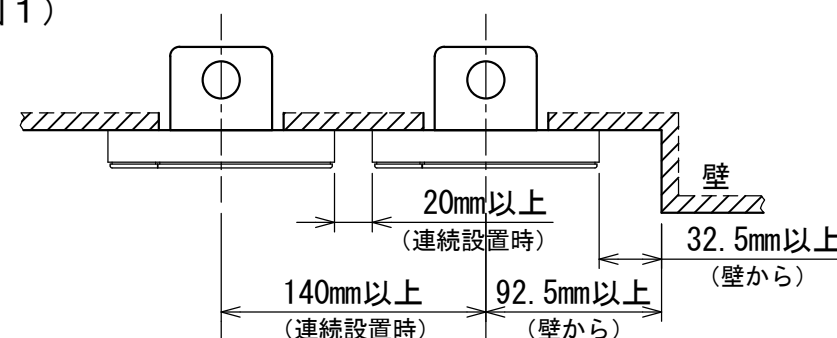


お願い)
配線を埋込まれる場合は、JIS-C8340
1個用スイッチボックス(カバーなし)
又は、2個用スイッチボックス(カバーなし)
を現地手配し、埋込んでください。

連続設置の場合の取付方法

リモコンを壁面に取付ける場合は、図1・図2・図3の
取付け方法を守ってください。

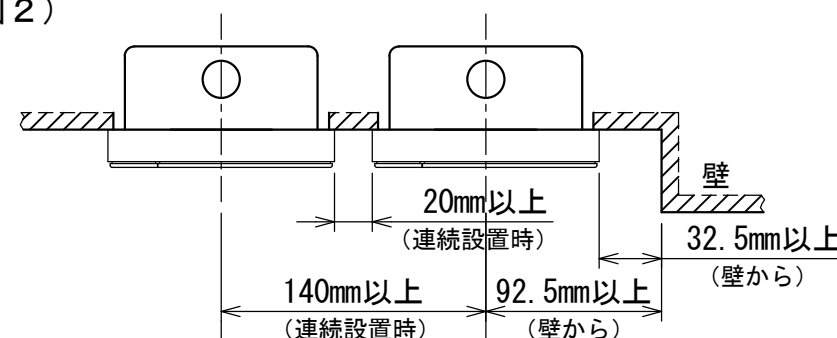
(図1)



リモコン線引出し口

JIS C8340
1個用スイッチボックス
(カバーなし)

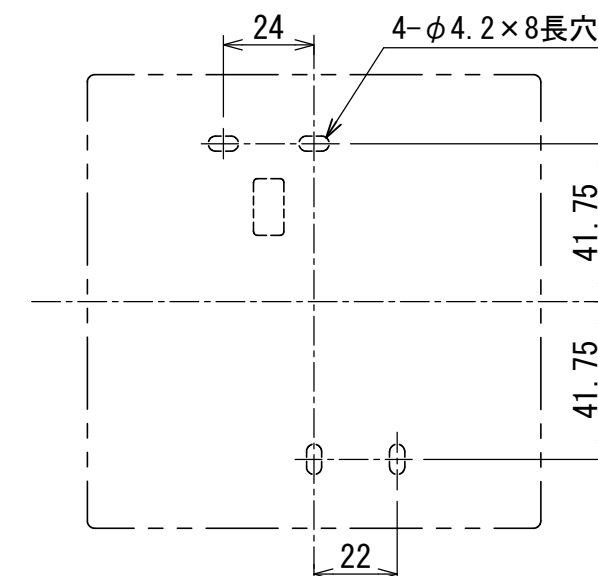
(図2)



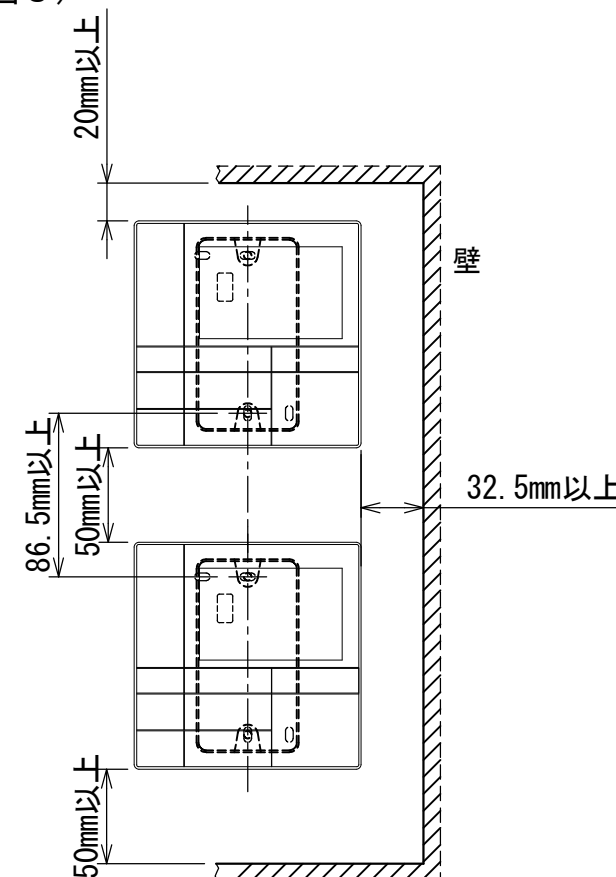
リモコン線引出し口

JIS C8340
2個用スイッチボックス
(カバーなし)

＜リモコン取付け寸法＞



(図3)



リモコン配線とリモコン渡り線

リモコン配線(通信線)とAC100V/200Vの配線を
直接接触させたり、同一電線管に収めること
はできません。ノイズ等により、制御系統に
異常が生じる恐れがあります。

※ご使用のリモコンによって異なります。

線種	VCTF:0.3mm ² ×2			VCTF:0.5mm ² ～2.0mm ² ×2		
リモコン配線とリモコン 渡り配線の総配線長 (L+L1+L2+…Ln)	1リモコン 200mまで	2リモコン 120mまで	ワイヤレスとの 2リモコン 200mまで	1リモコン 500mまで	2リモコン 300mまで	ワイヤレスとの 2リモコン 400mまで
リモコン渡り配線の総配線長 (L1+L2+…Ln)	200mまで			200mまで		



適用機種		図面番号		T29E1405-01			
RBC-AMS53		品名	東芝パッケージエアコン用別売部品	尺度	図法	三角法	
			外形図				
			ワイヤードリモコン				
		東芝キヤリア株式会社					

T29E1405-4Y