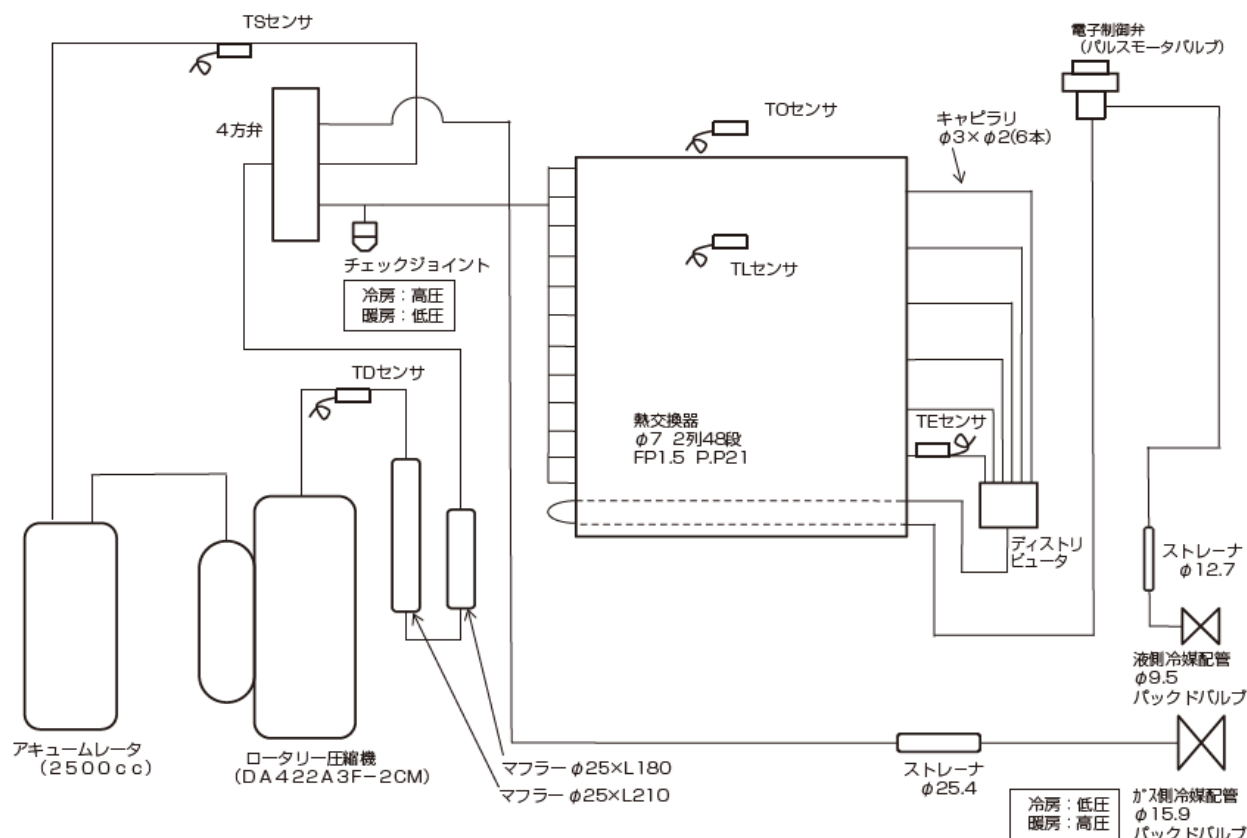


冷凍サイクル図



冷凍サイクルデータ

ROA-AP1127H(Z/ZG/PG)

		圧 力				パイプ表面温度					圧縮機 運転 回転数 (rps)	室 内 ファン	室内外温度条件	
		(MPa)		(kg/cm2G)		(℃)							(DB/WB) (℃)	
		Pd	Ps	Pd	Ps	吐出 (TD)	吸込 (TS)	内熱交 (TC)	外熱交				室内	室外
									(TL)	(TE)				
冷 房	標 準	2.78	1.01	28.4	10.3	70	14	13	46	42	40	急	27/19	35/-
	過負荷	3.78	1.12	38.6	11.4	84	15	17	60	47	45	急	32/24	43/-
	低負荷	1.74	0.75	17.8	7.7	46	7	5	32	25	21	弱	18/15.5	-5/-
暖 房	標 準	2.19	0.72	22.3	7.3	62	4	35	3	3	38	急	20/-	7/6
	過負荷	3.41	1.08	34.8	11	81	14	54	12	13	26	弱	30/-	24/18
	低負荷	2.17	0.3	22.1	3.1	87	-15	38	-14	-13	71	急	15/-	-10/-

ROA-AP1407H(Z/ZG/PG)

		圧 力				パイプ表面温度					圧縮機 運転 回転数 (rpm)	室 内 ファン	室内外温度条件	
		(MPa)		(kg/cm2G)		(℃)							(DB/WB) (℃)	
		Pd	Ps	Pd	Ps	吐出 (TD)	吸込 (TS)	内熱交 (TC)	外熱交				室内	室外
									(TL)	(TE)				
冷 房	標 準	3.05	0.91	31.1	9.3	81	12	11	50	44	56	急	27/19	35/－
	過負荷	3.78	1.12	38.6	11.4	84	15	17	60	47	45	急	32/24	43/－
	低負荷	1.75	0.76	17.9	7.8	47	8	6	33	25	21	弱	18/15.5	－5/－
暖 房	標 準	2.44	0.68	24.9	6.9	70	3	39	2	2	50	急	20/－	7/6
	過負荷	3.41	1.08	34.8	11	81	14	54	12	13	26	弱	30/－	24/18
	低負荷	2.35	0.24	24	2.4	80	－19	40	－17	－16	90	急	15/－	－10/－

※この圧縮機は4極モータです。クランプメータで圧縮機周波数(Hz)を測定した場合の値は、圧縮機回転数(rpm)の2倍になります。

適 用 機 種

図面番号 TDT26G1603-0

上記

品
名

東芝パッケージエアコン
冷凍サイクル系統図

適用機種は左記

東芝キヤリア株式会社