

東芝パッケージエアコン  
ワイヤレスリモコン

## (空冷インバータヒートポンプ式天井カセット形4方向吹出シタイプ)

(50/60Hz)

冷房性能 (注1)	定格冷房標準能力		kW	7.1 < 1.9 ~ 8.0 >		
	顕 熱 比		-	0.88		
	定格冷房標準エネルギー消費効率		-	3.68		
	中間冷房標準能力		kW	3.2		
	中間冷房中温能力		kW	3.3		
	最小冷房中温能力		kW	1.8		
	定格暖房標準能力		kW	7.1 < 1.3 ~ 10.0 >		
	定格暖房標準エネルギー消費効率		-	4.15		
	中間暖房標準能力		kW	3.4		
	最小暖房標準能力		kW	2.0		
	(注1) 最大暖房低温能力		kW	7.6		
	通 年 エ ネ ル ギ ー 消 費 効 率		(注4)			
	暖房性能 (注1)	APF2015 (JIS B 8616 : 2015)		-	6.2 / 6.2	
APF (JIS B 8616 : 2006)		-	5.7			
冷 暖 平 均 エ ネ ル ギ ー 消 費 効 率		-	3.92 / 3.92			
電 気 特 性 (注1)		電 源		(注2)	三相 200V 50/60 Hz	
		消費電力	冷房	定格冷房標準	kW	1.93 / 1.93
				中間冷房標準	kW	0.500 / 0.500
				中間冷房中温	kW	0.430 / 0.430
			暖房	最小冷房中温	kW	0.230 / 0.230
				定格暖房標準	kW	1.71 / 1.71
				中間暖房標準	kW	0.520 / 0.520
		運転電流	(冷) (暖) (最大)	最小暖房標準	kW	0.325 / 0.325
				最大暖房低温	kW	2.65 / 2.65
				運 転 電 流	(冷) (暖) (最大)	A
	力 率	(冷) (暖)	%	94 / 94 92 / 92		
	始 動 電 流		A	- / -		
	室 内 機 (注1)	形 名		AIU-AP807H		
外 装		シルバー(溶融亜鉛メッキ鋼板)				
外形寸法		高 さ	mm	256		
		幅	mm	840		
		奥 行	mm	840		
総 質 量		kg	21			
空 気 熱 交 換 器		フィンチューブ				
防 音 ・ 断 熱 材		発泡ポリスチレン、 ターボファン				
送風装置		送 風 機		ターボファン		
		風 量	(注7)	m³/min	27.0 / 22.0 / 21.0 / 18.0 / 13.0	
		急/強+/強/弱+/弱				
電 動 機		kW	0.060			
ツ ー ト (注3)		エ ア フ ィ ル タ		天井パネルに付属		
	運 転 調 整 装 置		(注3)	ワイヤレスリモコンスイッチ		
	ド レ ン 口 径 (呼び径)		25(塩ビ管)			
	定格騒音(音響パワーレベル) (注5)		dB(A)	57 / 52 / 50 / 47 / 43		
	急/強+/強/弱+/弱					
	運転音(音圧レベル) (注6)		dB(A)	42 / 37 / 35 / 32 / 27		
	急/強+/強/弱+/弱					
	電 熱 装 置		取付不可			
	形 名		RBC-U41PG(W)(C)(N)(K)			
	外 装	(W):グランホワイト(マンセル5PB9/1) (C):マースブラウン(マンセル8.6YR6.7/3.4) (N):アボログレー(マンセル4.5B6.5/0.5) (K)コスミックブラック(マンセルN1)				
		外形寸法	高 さ	mm	30	
			幅	mm	950	
	奥 行		mm	950		
(注3) 総 質 量		kg	5.0			
室 外 機 (注1)	形 名		ROA-AP807HZG			
	外 装		シルキーシェード(マンセル1Y8.5/0.5)			
	外形寸法	高 さ	mm	714		
		幅	mm	859		
		奥 行	mm	309		
	総 質 量		kg	49		
	形 式		全密閉形			
	圧 縮 機	圧縮機用電動機定格出力		kW	1.50	
		極 数			6	
	空 気 熱 交 換 器		フィンチューブ			
	冷 媒 制 御	(冷)		電子制御弁		
		(暖)		電子制御弁		
	送風装置	送 風 機		プロペラファン		
標 準 風 量		m³/min	55.0			
電 動 機		kW	0.071			
機 組 み (注1)	高 圧 ス イ ッ チ		MPa	-	-	
	低 圧 ス イ ッ チ		MPa	-	-	
	保 護 装 置		吐出温度センサー 過電流センサー 圧縮機サーモ			
	ケ ー ス ヒ ー タ		W	-		
	定格騒音(音響パワーレベル)	(冷)	dB	69		
				(注5) (暖)		
	運転音(音圧レベル)	(冷)	dB	68		
				(注6) (暖)		
	運転音(音圧レベル)	(冷)	dB	54		
				(注6) (暖)		
	IPコード		IPX4			
	設 計 圧 力	高 圧 部	MPa	4.15		
				低 圧 部		
冷 媒 ・ 出 荷 時 封 入 量						
冷 媒 追 加 不 要 の 最 大 実 長			kg	R410A・1.80		
冷 媒 追 加 量			m	20		
			g/m	40		
冷 媒 配 管 (注1)	室外機・室内ユニット間		mm	ガス側：φ15.9 液側：φ9.5		
	最 大 実 長		m	30		
	最 大 落 差		m	室外機が上の場合：30 室外機が下の場合：30		
	漏 電 遮 断 器 (注8)		20A、30mA 0.1sec以下			
	手元開閉器	開 閉 器 容 量	A	20		
				ヒ ュ ー ズ		
				20		
		配 線 用 遮 断 器	A	20		
電 源 配 線 (注1)	電 源 配 線		線 径		電源線こう長(最大)	
			単線1.6mm		- / -	
			単線2.0mm		23 / 23	
			燃線3.5mm <sup>2</sup>		26 / 26	
			燃線5.5mm <sup>2</sup>		40 / 40	
			燃線8.0mm <sup>2</sup>		- / -	
			燃線14.0mm <sup>2</sup>		- / -	
			燃線22.0mm <sup>2</sup>		- / -	
	燃線38.0mm <sup>2</sup>		- / -			
	連 絡 線 (注1)	室外機・室内ユニット間		70 m以下	単線1.6mm×3本	

(注1) 冷房・暖房性能および電気特性は、JIS B 8616 : 2015による温度条件、基準配管《配管相当長7.5m(P40~P63形は5m)、落差0m)》のときの値です。

&lt; &gt; 内は能力範囲を示します。

(注2) 電源電圧は、変動があった場合でも±10%を超えないようにしてください。

(注3) 天井パネル・ワイヤレスリモコンスイッチは別売部品です。

(注4) 経済産業省告示213号「エアコンディショナーの性能の向上に関する製造事業者等の判断基準等」

(通称：省エネ法基準値)における通年エネルギー消費効率は、「APF (JIS B 8616 : 2006)」が適用されます。

(注5) 定格騒音(音響パワーレベル)は、JIS B 8616 : 2015に基づいた値です。

(注6) 運転音(音圧レベル)は、JIS B 8616 : 2015に基づいた値です。

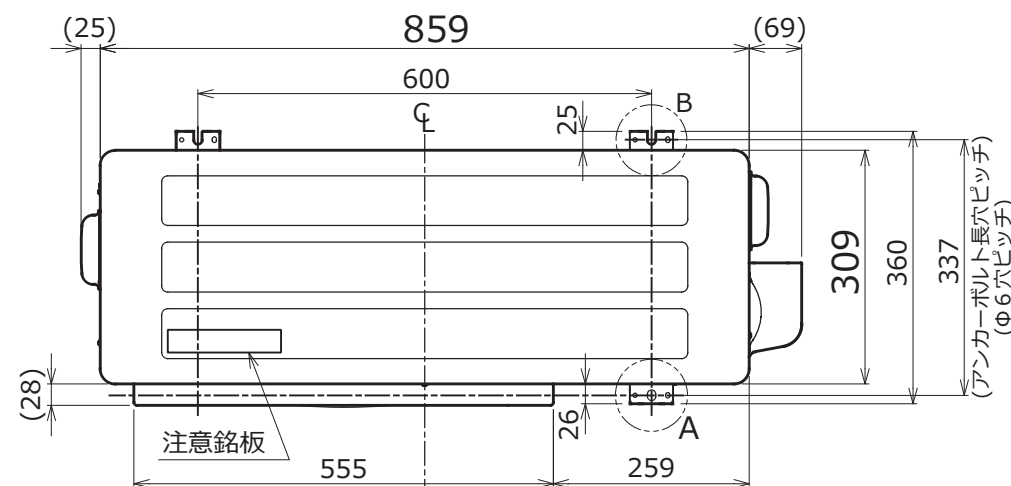
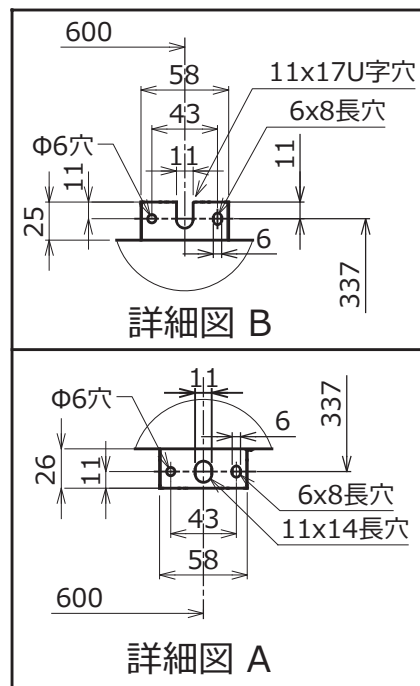
(注7) 定格風量は「急」です。

(注8) 漏電遮断器が地絡保護専用の場合には手元開閉器＋ヒューズ、または配線用遮断器を設けてください。漏電遮断器は、高調波対応品を使用してください。

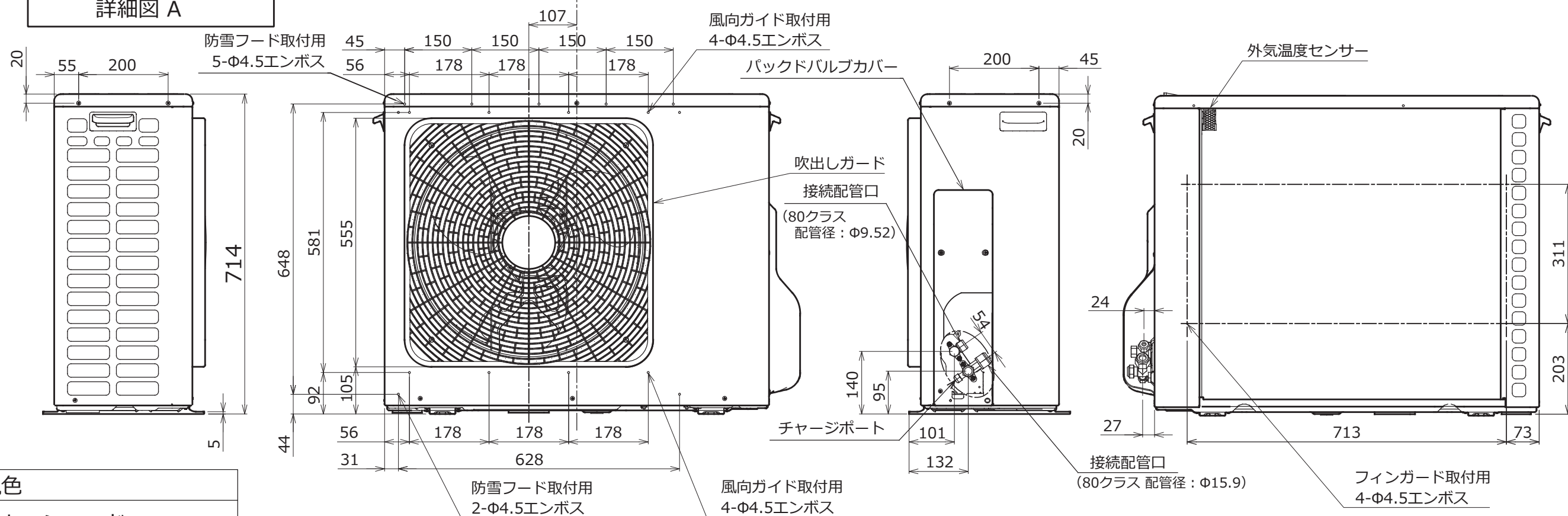
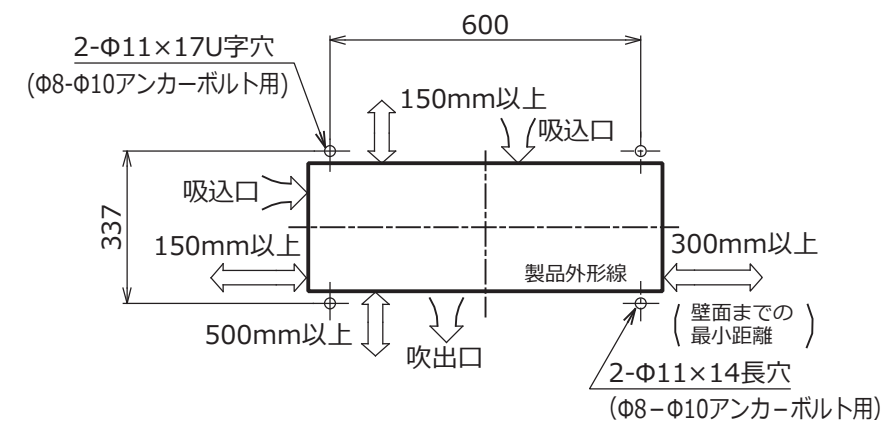


- 注) 1. ◎は端子板を示します。  
 2. 破線、一点鎖線は現地配線を示します。  
 3. 室外機、室内ユニットの内部配線は、各々の機種種の配線図を参照してください。  
 4. 受光ユニット、室内ユニット間の配線には極性がないので、室内ユニット端子板A, Bへの接続は逆になってもかまいません。

適用機種		図面番号		T25G0449-05			
AIU-AP**H, H-1		品名	東芝パッケージエアコン シングルタイプ 外部結線図（ワイヤレス）	尺度		図法	
AIC-AP**H, H-1							
AIU-AP**WH							
AIU-AP**SH							
AIK-AP**H							
東芝キヤリア株式会社							

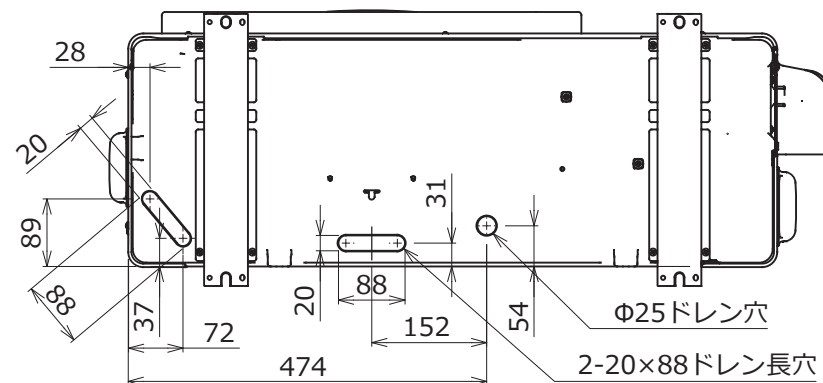


アンカーボルト取付寸法



外観色

シルキーシェード  
(マンセル記号：1Y8.5/0.5)



(単位：mm)

適 用 機 種		図 面 番 号		T26C1602-03		
ROA-AP807H	ROA-AP807HJ	品 名	東芝パッケージエアコン 外 形 図 (適用機種は左記)	尺 度	図 法	三 角 法
ROA-AP807HZ	ROA-AP807HJZ					
ROA-AP807HZG	ROA-AP807HJZG					
ROA-AP807HPG	ROA-AP807HJPG					
東芝キヤリア株式会社						

T26C1602-8Z

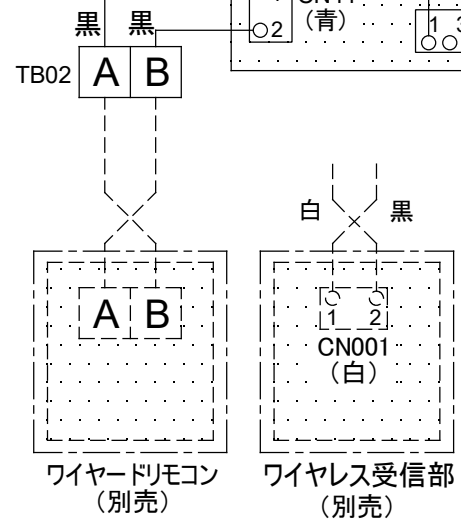
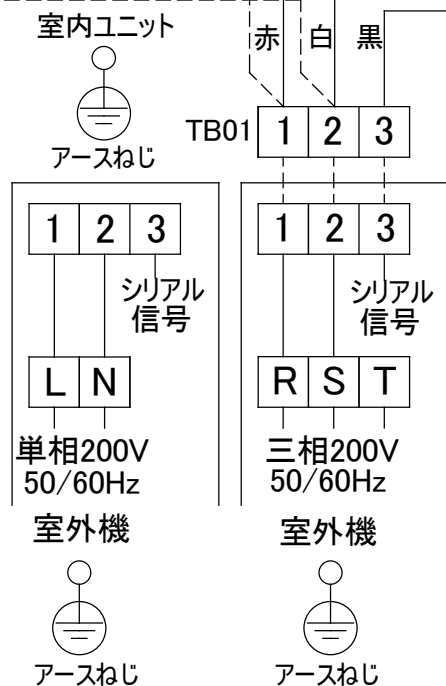






記号	品名
CN**	コネクタ
F01	ヒューズ
FM	送風用電動機
LM1,2,3,4	ルーバーマータ
TA	室温センサ
TB01,02	ターミナルブロック
TC,TCJ	熱交センサ
DM	ドレンポンプモータ
FS	フロートスイッチ
F02	ヒューズ
HA	JEMA標準HA端子-A
RY01	リレー
SV1,2	給水用電磁弁
TB1	ターミナルブロック

別売品



- 破線は現地配線、一点鎖線は別売付属品を示します。
- は端子台、—○— は接続端子、 はプリント基板上のコネクタを示します。
- ⊕ は保護アースを示します。
- はプリント基板を示します。
- 別売品を取り付ける場合は、別売品の取付説明書を参照してください。

図番	T25B1401-AIU-AP807H	04	図法
品名	東芝パッケージエアコン配線図 (天井カセット形4方向吹出しタイプ)	尺度	単位
形名	AIU-AP807H	東芝キャリア株式会社	



注) この天井パネルは、複数台設置時の吸込グリルの格子の方向合わせや、アジャスタコーナーキャップ部の社名表示の位置をお客様の要望により下図のように変更することができます。ただし、別売ワイヤレス受信キットとスマート人感センサーキットの取り付け位置はユニット本体のドレン配管部の対角コーナーのみとなっています。指定位置以外に取り付けた場合は、別売ワイヤレス受信キット、スマート人感センサーキットの故障の原因となります。



形名	RBC-U41PG (W)	RBC-U41PG (C)	RBC-U41PG (N)	RBC-U41PG (K)	RBC-UP41PG (W)
適用機種 (室内ユニット)	AIU-AP407H~AP1607H, AIU-RP801H~RP1601H AIU-RP403H~RP1603H, MMU-AP287H~AP1607H MMU-UP281H~UP1601H				
品名	標準パネル(カラーバリエーション)				オイルガードパネル
外装	色	グランホワイト	マーズブラウン	アポログレー	コスミックブラック
	マンセルNo.	5PB 9/1	8. 6YR6. 7/3. 4	4. 5B6. 5/0. 5	N1
	材質	PS樹脂			
製品質量		5kg			
付属フィルター集塵効率(質量法)		12%			50%

(単位 : mm)

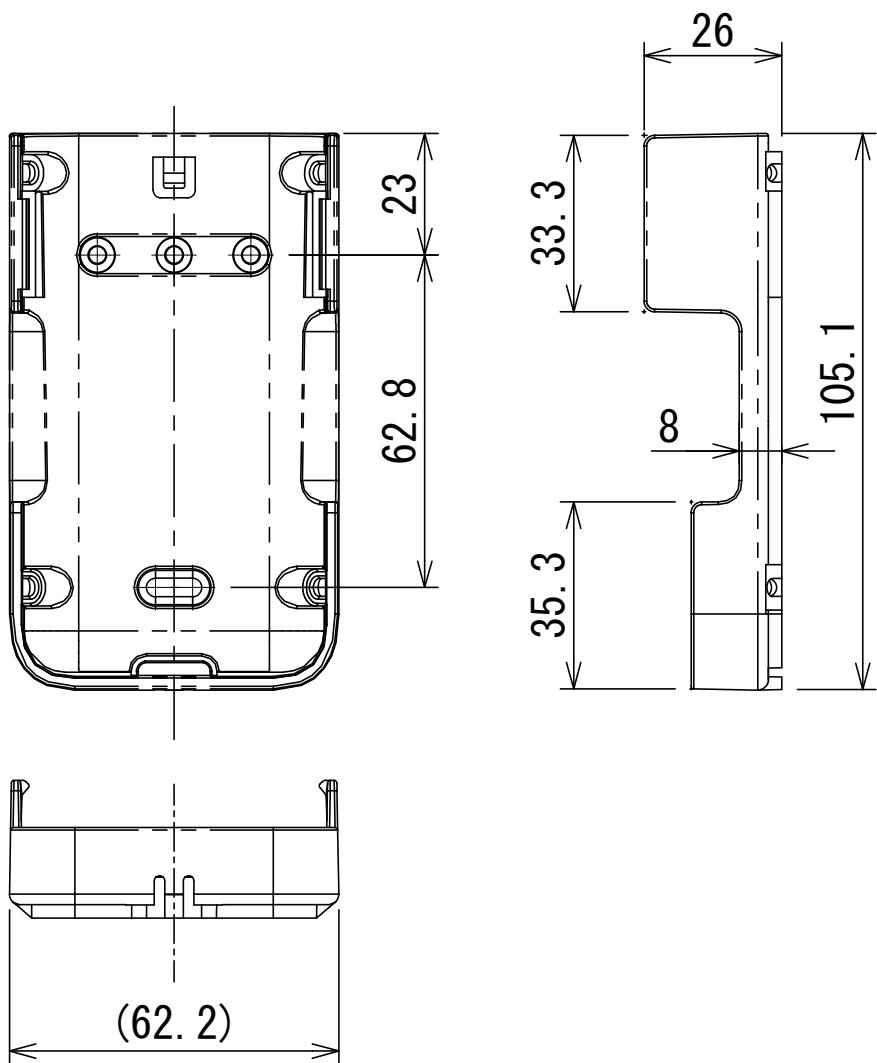
適 用 機 種		図 面 番 号		T24H1405-04			
RBC-U41PG (W)		品 名	東芝パッケージエアコン用別売部品 外 形 図 標準パネル, オイルガードパネル	尺度	図法	三角法	
RBC-U41PG (C)							
RBC-U41PG (N)							
RBC-U41PG (K)							
RBC-UP41PG (W)							
東芝キャリア株式会社							

T24H1405-07

ワイヤレスリモコン寸法図



リモコンホルダー（付属）寸法図



リモコン単品形名	製品形名	本体色
WX-TA01GJ	RBC-ATX41	フルムーンホワイ

適 用 機 種		図 面 番 号		T29E1406-02			
RBC-ATX41		品 名	東芝パッケージエアコン用別売部品 外 形 図		尺 度	図 法	三 角 法
			ワイヤレスリモコンキット				
		東芝キヤリア株式会社					