

東芝パッケージエアコン
ワイヤレスリモコン

(空冷インバータヒートポンプ式天井カセット形2方向吹出シタイプ)

(50/60Hz)

冷房性能 (注1)	定格冷房標準能力		kW	12.5 < 3.1 ~ 14.0 >		
	顕 熱 比		-	0.69		
	定格冷房標準エネルギー消費効率		-	2.45		
	中間冷房標準能力		kW	5.7		
	中間冷房中温能力		kW	5.8		
	最小冷房中温能力		kW	3.3		
	定格暖房標準能力		kW	12.5 < 2.6 ~ 16.0 >		
	定格暖房標準エネルギー消費効率		-	3.70		
	中間暖房標準能力		kW	5.7		
	最小暖房標準能力		kW	3.2		
暖房性能 (注1)	最大暖房低温能力		kW	13.5		
	通 年 エ ネ ル ギ ー 消 費 効 率		(注5)			
	APF2015 (JIS B 8616:2015)		-	4.7 / 4.7		
	APF (JIS B 8616:2006)		-	4.5		
	冷暖平均エネルギー消費効率		-	3.08 / 3.08		
	電気特性 (注1)	電 源		(注2)	三相 200V 50/60 Hz	
		消費電力	冷房	定格冷房標準	kW	5.10 / 5.10
				中間冷房標準	kW	1.26 / 1.26
				中間冷房中温	kW	1.13 / 1.13
				最小冷房中温	kW	0.610 / 0.610
暖房		定格暖房標準	kW	3.38 / 3.38		
		中間暖房標準	kW	1.09 / 1.09		
		最小暖房標準	kW	0.560 / 0.560		
		最大暖房低温	kW	6.11 / 6.11		
運 転 電 流		(冷) (暖) (最大)	15.7 / 15.7 10.4 / 10.4 23.0 / 23.0			
力 率		(冷) (暖)	94 / 94 94 / 94			
始 動 電 流		A	- / -			
室内機 二ツト (注3)	形 名		AIU-AP715WH			
	外 装		シルバー(溶融亜鉛メッキ鋼板)			
	外形寸法	高 さ	mm	345		
		幅	mm	1,180		
		奥 行	mm	570		
	総 質 量		kg	25		
	空 気 熱 交 換 器		フィンドチューブ			
	防 音 ・ 断 熱 材		難燃性ポリエチレンフォーム、発泡ポリスチレン			
	送風装置	送 風 機		シロッコファン		
		風 量	(注8)			
急 / 強 / 弱		m³/min	17.5 / 14.0 / 12.3			
電 動 機		kW	0.040			
天井パネル (注4)	エ ア フ ィ ル タ		天井パネルに付属			
	運 転 調 整 装 置		(注4)	ワイヤレスリモコンスイッチ		
	ド レ ン ロ 径 (呼び径)		25(塩ビ管)			
	定格騒音(音響パワーレベル)		(注6)			
	急 / 強 / 弱		dB(A)	53 / 50 / 48		
	運転音(音圧レベル)		(注7)			
	急 / 強 / 弱		dB(A)	38 / 35 / 33		
	電 熱 装 置		取付不可			
	形 名		RBC-UW803PG(W)			
	外 装		(W)・ムーンホワイト(マンセル2.5GY9.0/0.5)			
パネル (注4)	外形寸法	高 さ	mm	20		
		幅	mm	1,415		
		奥 行	mm	680		
	総 質 量		kg	14.0		
	室外機 二ツト (注3)	形 名		ROA-AP1407HZG		
		外 装		シルキーシェード(マンセル1Y8.5/0.5)		
		外形寸法	高 さ	mm	1,050	
			幅	mm	1,010	
			奥 行	mm	370	
		総 質 量		kg	86	
形 式		全密閉形				
圧 縮 機		圧縮機用電動機定格出力	kW	2.50		
		極 数		4		
空 気 熱 交 換 器		フィンドチューブ				
冷 媒 制 御	(冷)	電子制御弁				
	(暖)	電子制御弁				
外機 二ツト (注3)	送風装置	送 風 機	プロペラファン			
		標 準 風 量	m³/min	86.7		
	電 動 機	電 動 機	kW	0.100		
	高 圧 ス イ ッ チ		MPa	- -		
	低 圧 ス イ ッ チ		MPa	- -		
	保 護 装 置		吐出温度センサー 過電流センサー 圧縮機サーモ			
	ケ ー ス ヒ ー タ		W	-		
	定格騒音(音響パワーレベル)	(冷)	dB	75		
		(暖)	dB	75		
運転音(音圧レベル)	(冷)	dB	54			
	(暖)	dB	56			
冷媒配管 二ツト (注3)	IPコード		IPX4			
	設 計 圧 力	高 圧 部	MPa	4.15		
		低 圧 部	MPa	2.21		
	冷 媒 ・ 出 荷 時 封 入 量		kg	R410A・2.90		
	冷 媒 追 加 不 要 の 最 大 実 長		m	30		
	冷 媒 追 加 量		g/m	主配管：40 分岐配管：40		
	室 外 機 ・ 分 岐 管 間	mm	ガス側：φ15.9 液側：φ9.5			
	分岐管・室内ユニット間		mm	ガス側：φ15.9 液側：φ9.5		
	最 大 実 長		m	50		
	最 大 落 差		m	室外機が上の場合：30 室外機が下の場合：30		
	分 岐 配 管 最 大 長 さ		m	15		
	分岐配管長さの最大差		m	10		
電源配線 二ツト (注3)	漏 電 遮 断 器		(注9)	30A、30mA 0.1sec以下		
	手元開閉器	開 閉 器 容 量	A	30		
		ヒ ュ ー ス	A	30		
		配 線 用 遮 断 器	A	30		
	電 源 配 線		線 径	電源線こう長(最大)		
			単線1.6mm	- / -		
			単線2.0mm	- / -		
			燃線3.5mm ²	13 / 13		
			燃線5.5mm ²	21 / 21		
			燃線8.0mm ²	30 / 30		
			燃線14.0mm ²	53 / 53		
			燃線22.0mm ²	84 / 84		
			燃線38.0mm ²	- / -		
	連 絡 線	室 外 機 ・ 室 内 ユ ニ ッ ト 間	75 m以下	単線1.6mm×3本		
		室 内 A ・ 室 内 B 間		(電源線)：単線1.6mm×2本 (信号線)：燃線0.3mm2×2本		

(注1) 冷房・暖房性能および電気特性は、JIS B 8616：2015による温度条件、基準配管《配管相当長7.5m(P40～P63形は5m)、落差0m》のときの値です。
〈 〉内は能力範囲を示します。

(注2) 電源電圧は、変動があった場合でも±10%を超えないようにしてください。

(注3) 同一室内ユニットを2台使用し、表示は室内ユニット1台あたりの値を示します。

(注4) 天井パネル・ワイヤレスリモコンスイッチは別売部品です。

(注5) 経済産業省告示213号「エアコンディショナーの性能の向上に関する製造事業者等の判断基準等」
(通称：省エネ法基準値)における通年エネルギー消費効率は、「APF (JIS B 8616：2006)」が適用されます。

(注6) 定格騒音(音響パワーレベル)は、JIS B 8616：2015に基づいた値です。

(注7) 運転音(音圧レベル)は、JIS B 8616：2015に基づいた値です。

(注8) 定格風量は「急」です。

(注9) 漏電遮断器が地絡保護専用の場合には手元開閉器＋ヒューズ、または配線用遮断器を設けてください。漏電遮断器は、高調波対応品を使用してください。

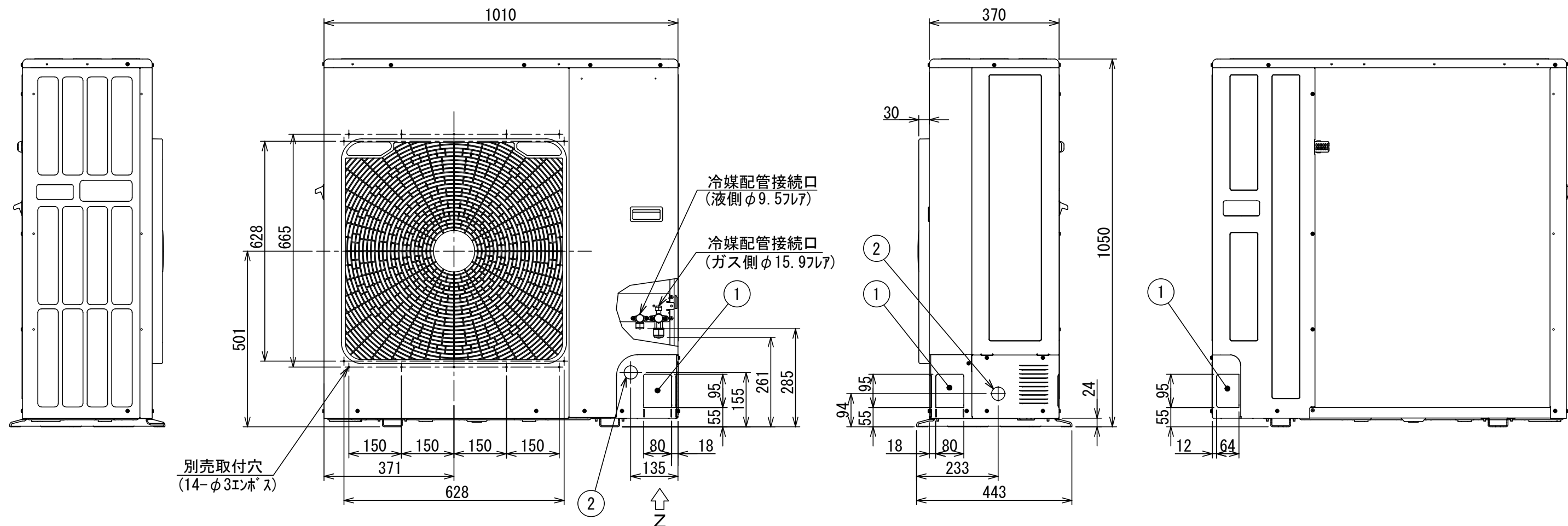


- 注) 1. ◎は端子板を示します。
2. 破線、一点鎖線は現地配線を示します。
3. 室外機、室内ユニットの内部配線は、各々の機種種の配線図を参照してください。
4. 受光ユニット、室内ユニット間の配線には極性がないので、室内ユニット端子板A, Bへの接続は逆になってもかまいません。

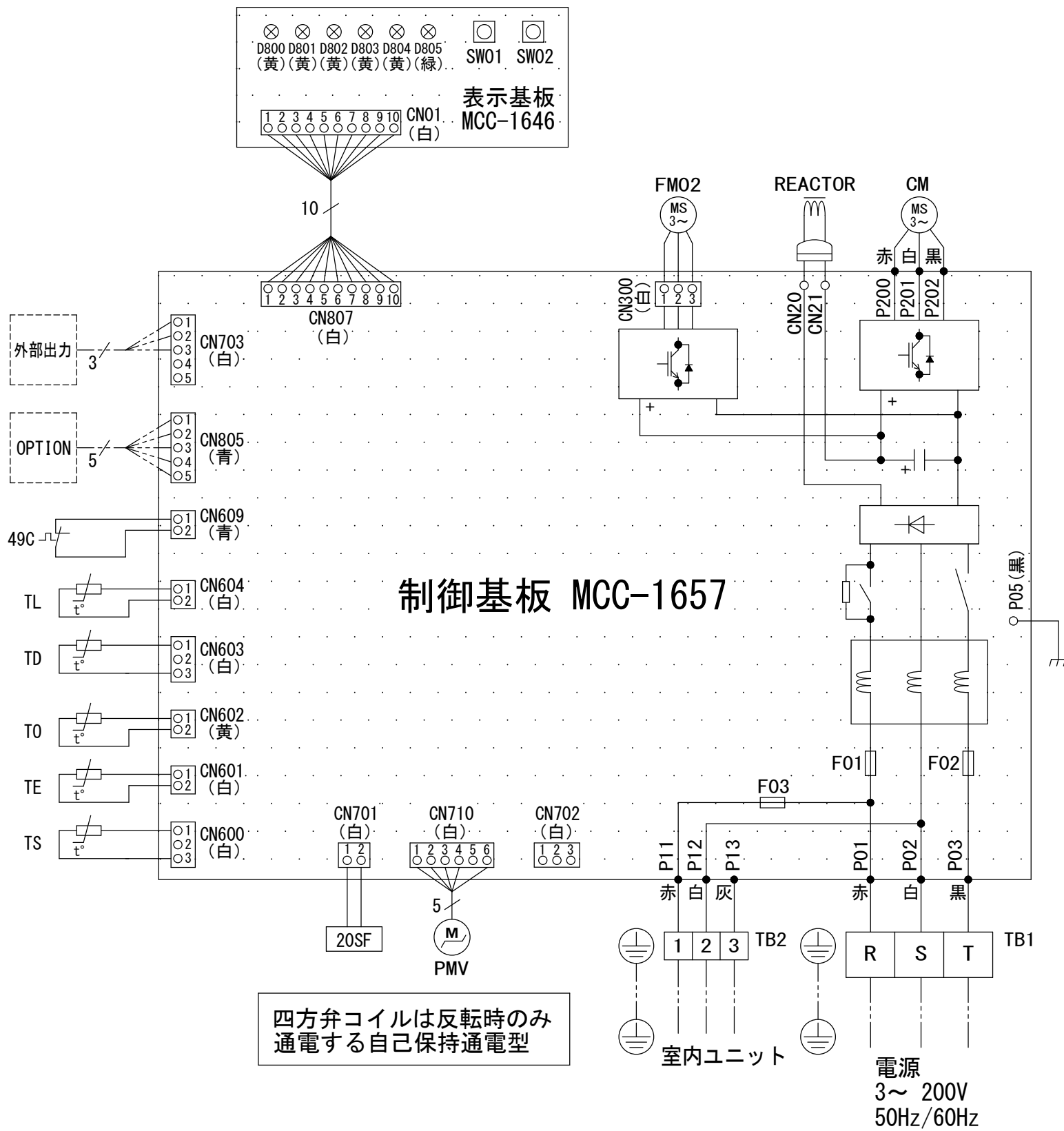
適用機種		図面番号		T25G0453-05			
AIU-AP**H, H-1		品名	東芝パッケージエアコン ツインタイプ 外部結線図(ワイヤレス)	尺度	図法		
AIC-AP**H, H-1							
AIU-AP**WH							
AIU-AP**SH							
AIK-AP**H							
東芝キヤリア株式会社							



	名 称	記 事
①	冷媒配管取出口 室内外接続線取出口	ノックアウト穴
②	電源取入穴	φ38ノックアウト穴



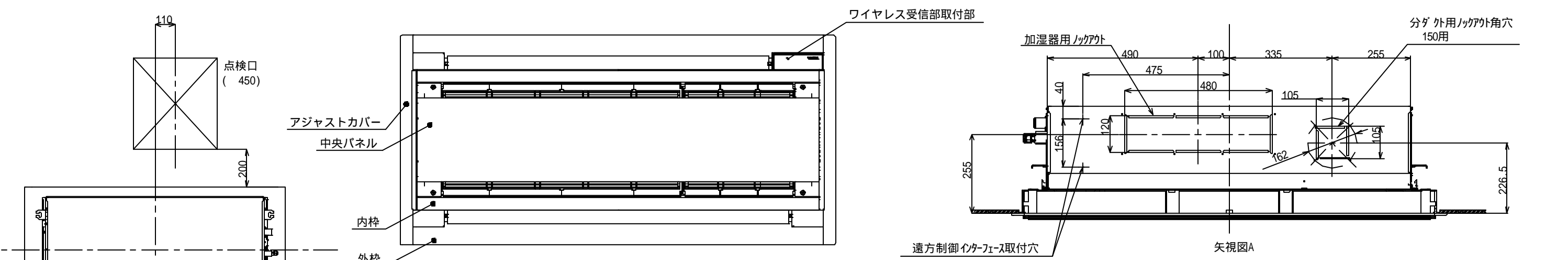
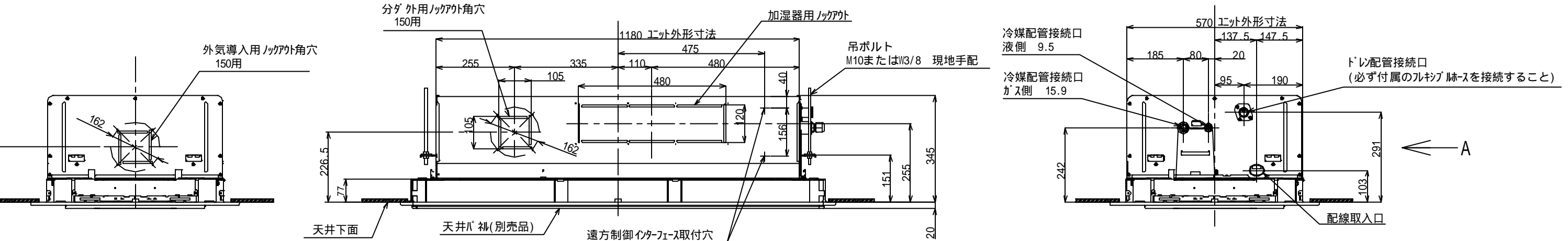
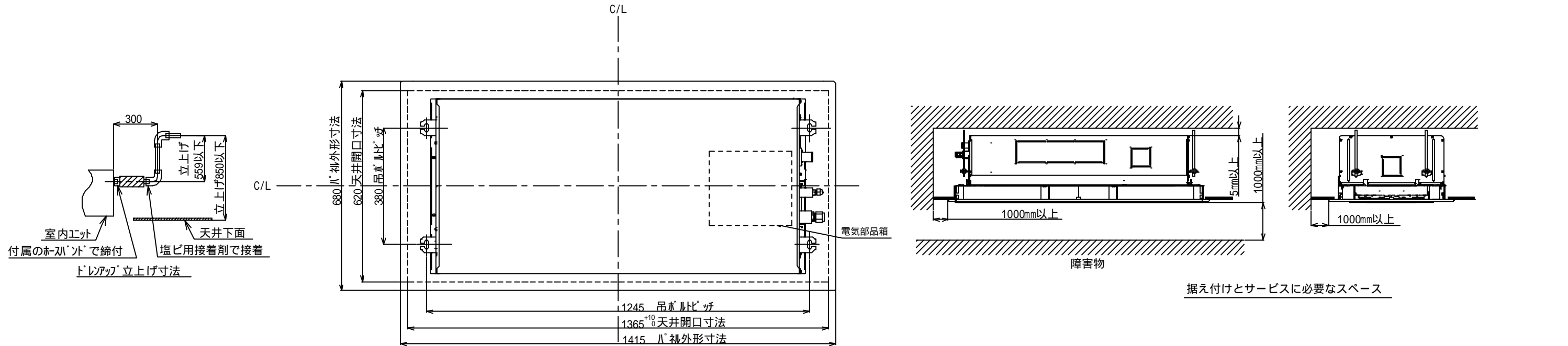
適 用 機 種			図 面 番 号		T26C1503-01			
ROA-AP1127H	ROA-AP1407H	ROA-AP1607H	品 名	東芝パッケージエアコン 外 形 図		尺 度	図 法	三 角 法
ROA-AP1127HZ	ROA-AP1407HZ	ROA-AP1607HZ		(適用機種は左記)				
ROA-AP1127HZG	ROA-AP1407HZG	ROA-AP1607HZG						
ROA-AP1127HPG	ROA-AP1407HPG	ROA-AP1607HPG						
			東芝キヤリア株式会社					



記号	品 名
20SF	四方弁コイル
49C	圧縮機バイメタルサーモ
CM	圧縮機
F01	FUSE (メイン電源用)
F02	30A/AC250V
F03	FUSE (室内-室外渡り保護用)
	T10A/AC250V
FM02	ファンモータ
REACTOR	リアクタ
PMV	電子制御弁コイル
TB1	端子台 (電源)
TB2	端子台 (室内-室外接続用)
TD	配管温度センサ (吐出)
TE	熱交センサ 1
TL	熱交センサ 2
T0	外気温度センサ
TS	配管温度センサ (吸込)

1. 二点鎖線は現地配線、破線は別売付属品を示します。
2. □□ は端子台、—○— は接続端子、□○□ はプリント基板のコネクタを示します。
3. ⊕ は保護アースを示します。
4. はプリント基板を示します。

適用機種			図面番号		T26D1506-01		
ROA-AP1127H	ROA-AP1407H	ROA-AP1607H	品名	東芝パッケージエアコン		尺度	図法
ROA-AP1127HZ	ROA-AP1407HZ	ROA-AP1607HZ		配線図			
ROA-AP1127HZG	ROA-AP1407HZG	ROA-AP1607HZG		(適用機種は左記)			
ROA-AP1127HPG	ROA-AP1407HPG	ROA-AP1607HPG					
			東芝キヤリア株式会社				



標準パネル質量	14 (kg)
標準パネル材質	中央パネル：鉄（塗装） 内枠：アルミニウム（塗装） 外枠・アジャストカバー：樹脂（PS）
標準パネル外装色	ムーンホワイト（マンセル記号 2.5GY9.0/0.5）

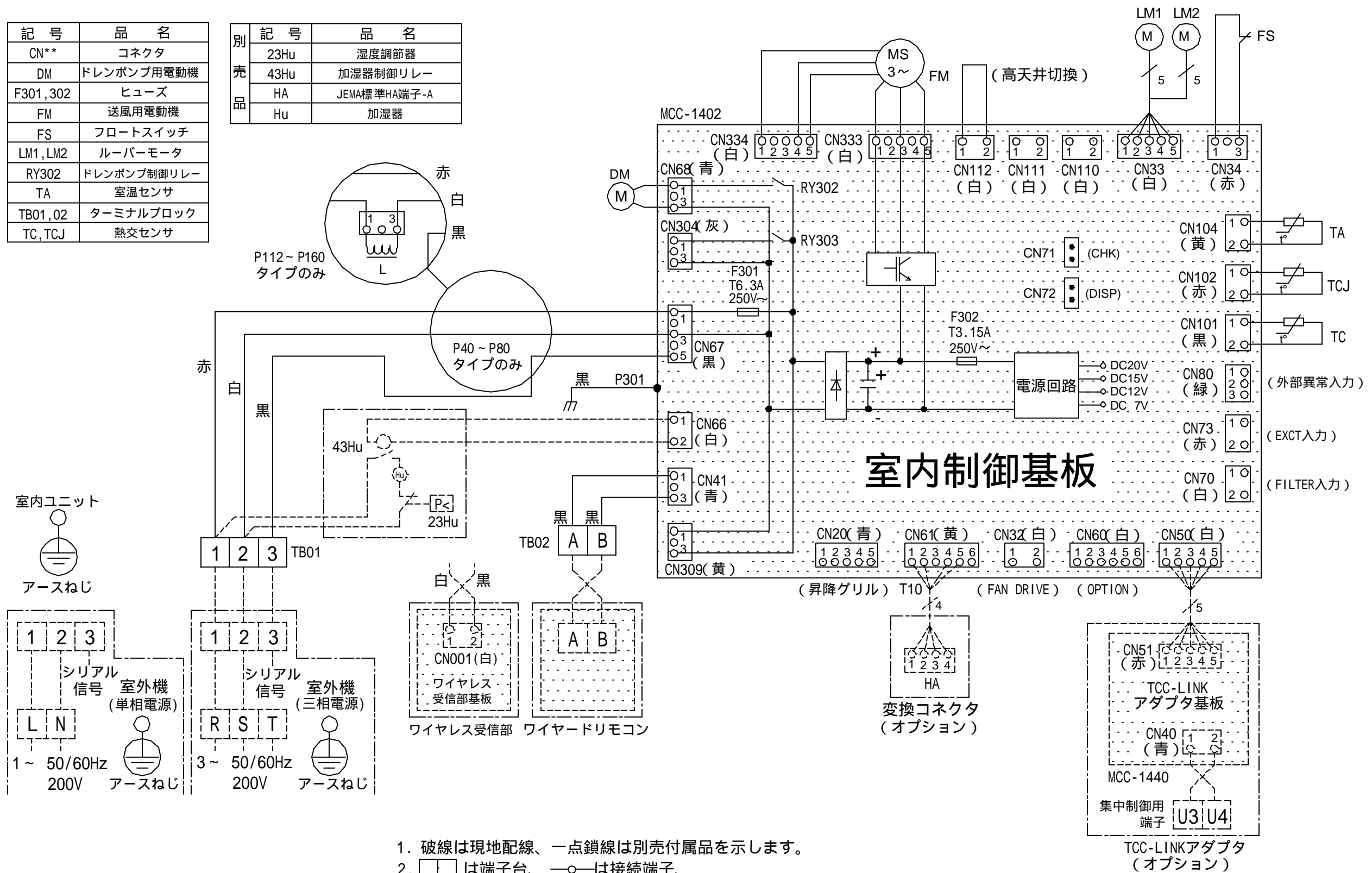
気化式加湿器を組み込む場合は必ず点検口を設置してください

適 用 機 種		図 面 番 号		T25A1005-01		
AIU-AP715WH		品名	東芝パッケージエアコン	尺度	図法	三角法
AIU-AP805WH			外 形 図			
			(適用機種は左記)			

東芝キヤリア株式会社

記 号	品 名
CN**	コネクタ
DM	ドレンポンプ用電動機
F301,302	ヒューズ
FM	送風用電動機
FS	フロートスイッチ
LM1,LM2	ルーパーマータ
RY302	ドレンポンプ制御リレー
TA	室温センサ
TB01,02	ターミナルブロック
TC,TCJ	熱交センサ

別 売 品	記 号	品 名
	23Hu	湿度調節器
	43Hu	加湿器制御リレー
	HA	JEMA標準HA端子-A
	Hu	加湿器



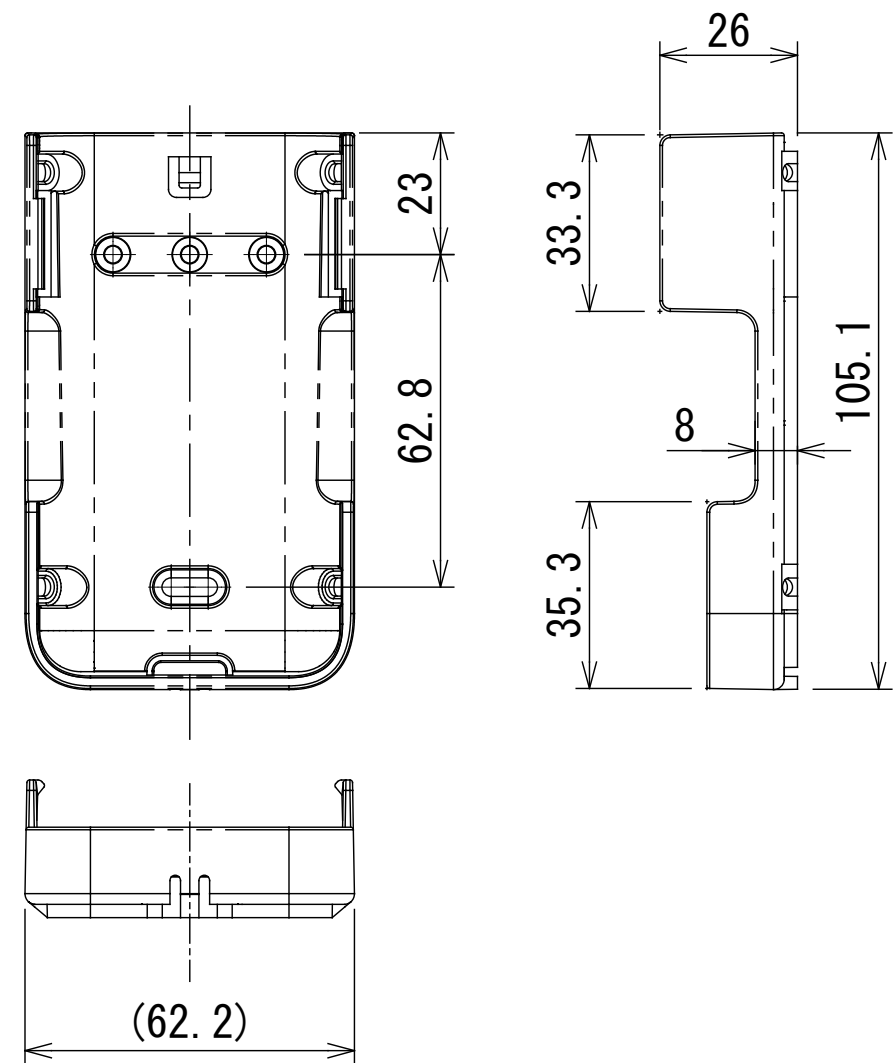
- 破線は現地配線、一点鎖線は別売付属品を示します。
- は端子台、—○— は接続端子、
□○□ はプリント基板上のコネクタを示します。
- ⊕ は保護アースを示します。
- はプリント基板を示します。
- 加湿器を取付ける時は別売の気化式加湿器に内蔵のリレーボックスから出ているコネクタをCN66に、付属の短絡コネクタをCN70に接続して下さい。

適 用 機 種		図 面 番 号		T25B1003-02			
AIU-AP405WH	AIU-AP715WH	品 名	東芝パッケージエアコン			尺 度	図 法
AIU-AP455WH	AIU-AP805WH		配 線 図				
AIU-AP505WH	AIU-AP1125WH		(適用機種は左記)				
AIU-AP565WH	AIU-AP1405WH		東芝キヤリア株式会社				
AIU-AP635WH	AIU-AP1605WH						

ワイヤレスリモコン寸法図

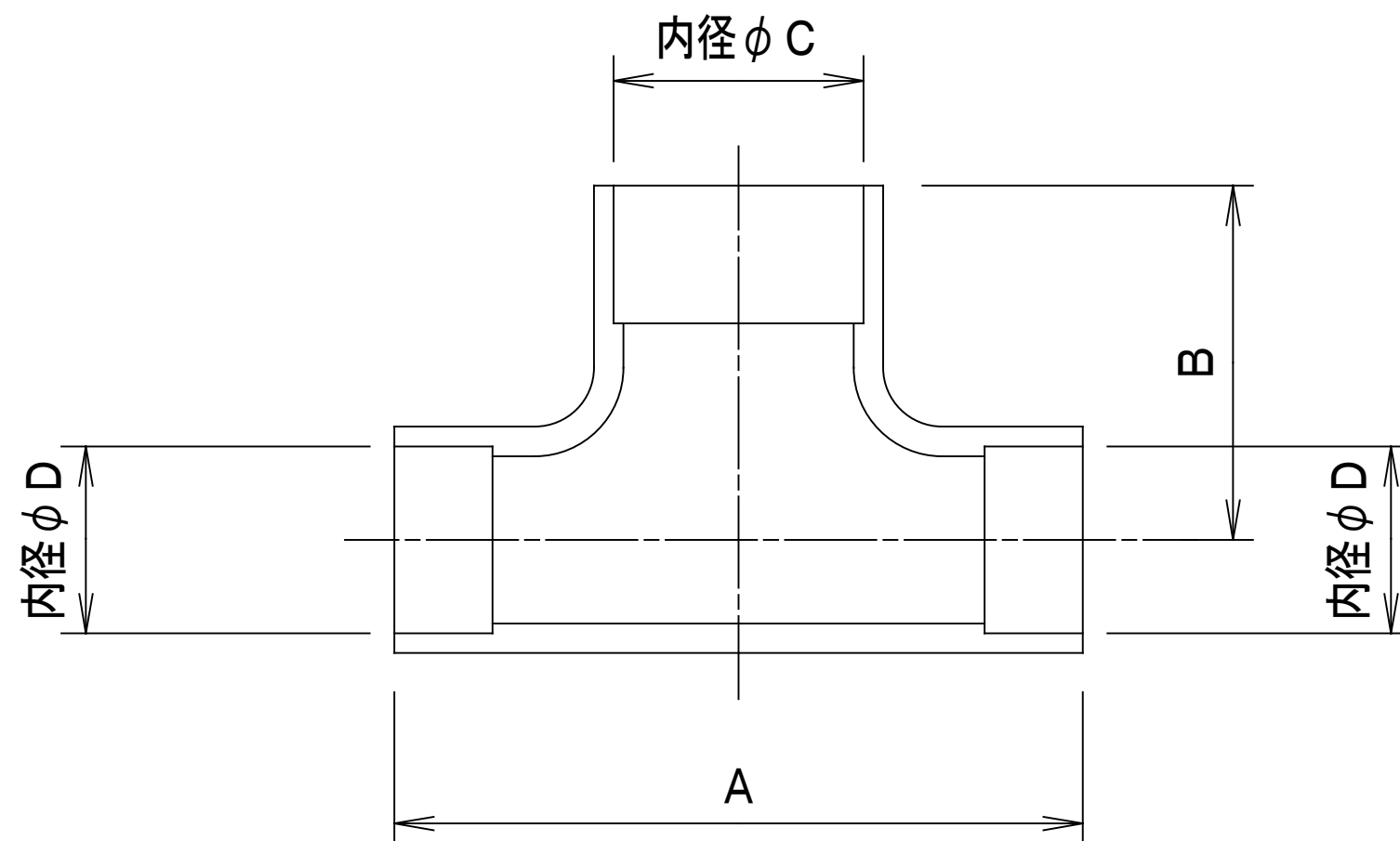


リモコンホルダー（付属）寸法図



リモコン単品形名	製品形名	本体色
WX-TA01GJ	RBC-ATX41	フルムーンホワイト

適用機種		図面番号		T29E1406-02			
RBC-ATX41		品名	東芝パッケージエアコン用別売部品 外形図		尺度	図法	三角法
			ワイヤレスリモコンキット				
		日本キャリア株式会社					



	A	B	C	D
液 側	3 4	1 4	φ 9. 5	φ 9. 5
ガス側	4 4	2 1	φ 15. 9	φ 15. 9

適用機種		図面番号		T25F0102-0				
RBC-TWP50		品名	東芝ツインシステム エアコン用分岐管		尺度	<div></div>	図法	三角法
		日本キャリア株式会社						