

東芝パッケージエアコン

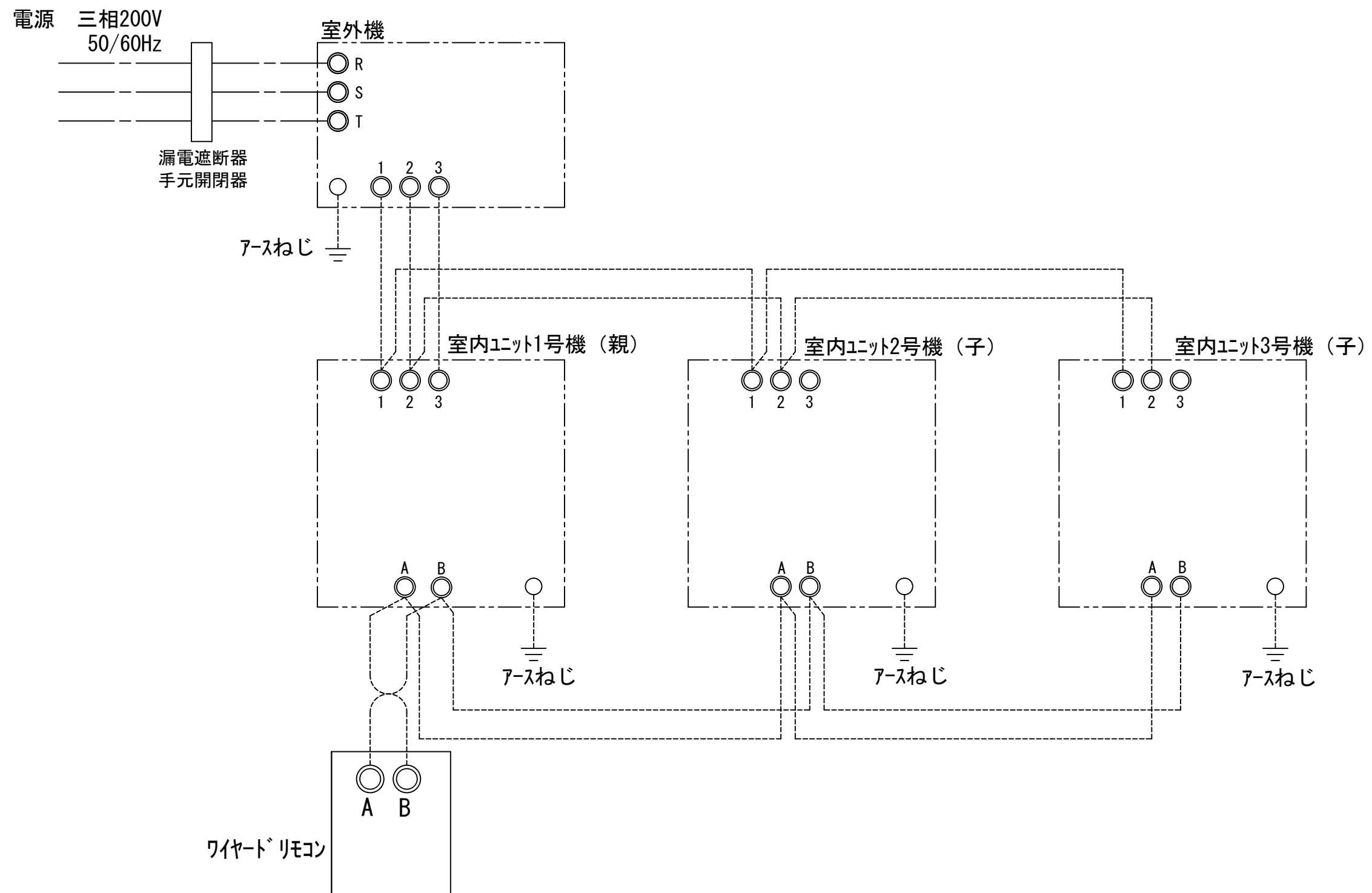
(空冷インバータヒートポンプ式天井埋込形ビルトインタイプ)

(50/60Hz)

冷房性能 (注1)	定格冷房標準能力		kW	14.0 < 3.1 ~ 16.0 >	
	顕 熱 比		-	0.75	
	定格冷房標準エネルギー消費効率		-	2.53	
	中間冷房標準能力		kW	6.3	
	中間冷房中温能力		kW	6.6	
	最小冷房中温能力		kW	3.6	
暖房性能 (注1)	定格暖房標準能力		kW	14.0 < 2.6 ~ 18.0 >	
	定格暖房標準エネルギー消費効率		-	3.80	
	中間暖房標準能力		kW	6.3	
	最小暖房標準能力		kW	3.7	
	最大暖房低温能力		kW	14.8	
	エネルギー消費効率		(注5)		
通年	APF2015 (JIS B 8616 : 2015)		-	5.1 / 5.1	
	APF (JIS B 8616 : 2006)		-	4.7	
冷暖平均エネルギー消費効率			-	3.17 / 3.17	
電気特性 (注1)	電 源			(注2)	三相 200V 50/60 Hz
	消費電力	冷房	定格冷房標準	kW	5.53 / 5.53
			中間冷房標準	kW	1.27 / 1.27
			中間冷房中温	kW	1.12 / 1.12
			最小冷房中温	kW	0.520 / 0.520
		暖房	定格暖房標準	kW	3.68 / 3.68
			中間暖房標準	kW	1.18 / 1.18
	運転電流	(冷) (暖) (最大)	最小暖房標準	kW	0.660 / 0.660
			最大暖房低温	kW	6.55 / 6.55
				A	16.8 / 16.8 11.2 / 11.2 25.1 / 25.1
				%	95 / 95 95 / 95
			始 動 電 流		A
形 名			AID-AP505BH		
外 装		シルバー(溶融亜鉛メッキ鋼板)			
室内機 (注1)	外形寸法		高さ	mm	320
			幅	mm	700
			奥 行	mm	800(+75)
	総 質 量		kg	30	
	空気熱交換器		フィンドチューブ		
	防音・断熱材		難燃性ポリエチレンフォーム・ポリフネン		
	送風装置	送風機	(注8)	m³/min	13.0 / 11.0 / 9.0
		風 量			
	二ツト (注3)	電動機		kW	0.120
		エアフィルタ		室内ユニットに付属	
運転調整装置 (注4)	ドレン口径(呼び径)		リモコンスイッチ 25(塩ビ管)		
	定格騒音(音響パワーレベル)		(注6)	dB(A)	55 / 52 / 48
	急 / 強 / 弱				
	運転音(音圧レベル)		(注7)	dB(A)	40 / 37 / 33
急 / 強 / 弱					
電 熱 装 置 ( 補 助 電 気 ヒ ー タ )					取付不可

室外機 (注3)	形 名		ROA-AP1607HZG	
	外 装		シルキーシェード(マンセル1Y8.5/0.5)	
	外形寸法	高 さ	mm	1,050
		幅	mm	1,010
		奥 行	mm	370
	総 質 量		kg	91
	圧縮機	形 式		全密閉形
		圧縮機用電動機定格出力	kW	3.10
	極 数		4	
	空気熱交換器		フィンドチューブ	
冷媒制御		(冷) (暖)	電子制御弁 電子制御弁	
送風装置	送風機	プロペラファン		
	標準風量	m³/min	88.8	
	電動機	kW	0.100	
	高圧スイッチ		MPa	-
低圧スイッチ		MPa	-	
保護装置		吐出温度センサー 過電流センサー 圧縮機サーモ		
ケースヒータ		W	-	
定格騒音(音響パワーレベル)	(注6)	(冷)	dB	75
		(暖)	dB	75
		(冷)	dB	54
		(暖)	dB	56
運転音(音圧レベル)		(注7)	dB	56
IPコード		IPX4		
設計圧力	高圧部	MPa	4.15	
	低圧部	MPa	2.21	
冷媒・出荷時封入量		kg	R410A・3.20	
冷媒追加不要の最大実長		m	30	
冷媒追加量		g/m	主配管 : 40 分岐配管 : 20	
冷媒配管 (注3)	室外機・分岐管間		mm	ガス側 : φ15.9 液側 : φ9.5
	分岐管・室内ユニット間		mm	ガス側 : φ12.7 液側 : φ6.4
	最大実長		m	50
	最大落差		m	室外機が上の場合 : 30 室外機が下の場合 : 30
	分岐配管最大長さ		m	15
	分岐配管長さの最大差		m	10
電源配線 (注3)	漏電遮断器		(注9)	30A、30mA 0.1sec以下
	手元開閉器	開閉器容量	A	30
		ヒューズ	A	30
		配線用遮断器	A	30
	電源配線	線 径		電源線こう長(最大)
		単線1.6mm		- / -
		単線2.0mm		- / -
		燃線3.5mm <sup>2</sup>		12 / 12
		燃線5.5mm <sup>2</sup>		20 / 20
		燃線8.0mm <sup>2</sup>		28 / 28
燃線14.0mm <sup>2</sup>		49 / 49		
燃線22.0mm <sup>2</sup>		77 / 77		
燃線38.0mm <sup>2</sup>		- / -		
連絡	室外機・室内ユニット間	75 m以下	単線1.6mm×3本	
線	室内A・室内B間 室内B・室内C間		(電源線) : 単線1.6mm×2本 (信号線) : 燃線0.3mm2×2本	
	リモコンコード (室内Aにのみ接続します)		(500mまで)	VCTF0.5-2.0mm2 2芯 など

(注1) 冷房・暖房性能および電気特性は、JIS B 8616 : 2015による温度条件、基準配管《配管相当長7.5m(P40~P63形は5m)、落差0m》のときの値です。  
くは能力範囲を示します。  
(注2) 電源電圧は、変動があった場合でも±10%を超えないようにしてください。  
(注3) 同一室内ユニットを3台使用し、表示は室内ユニット1台あたりの値を示します。  
(注4) リモコンスイッチは別売部品です。  
リモコンコード配線長は『リモコン外形図』を参照してください。  
(注5) 経済産業省告示213号「エアコンディショナーの性能の向上に関する製造事業者等の判断基準等」  
(通称 : 省エネ法基準値) における通年エネルギー消費効率は、「APF (JIS B 8616 : 2006)」が適用されます。  
(注6) 定格騒音(音響パワーレベル)は、JIS B 8616 : 2015に基づいた値です。  
(注7) 運転音(音圧レベル)は、JIS B 8616 : 2015に基づいた値です。  
(注8) 定格風量は「急」です。  
(注9) 漏電遮断器が地絡保護専用の場合には手元開閉器+ヒューズ、または配線用遮断器を設けてください。漏電遮断器は、高調波対応品を使用してください。

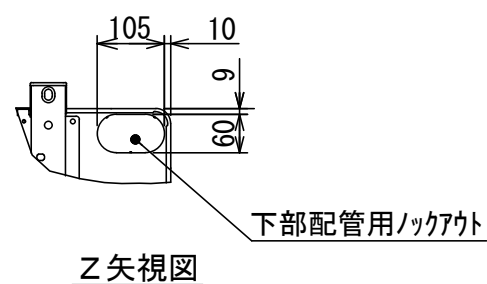
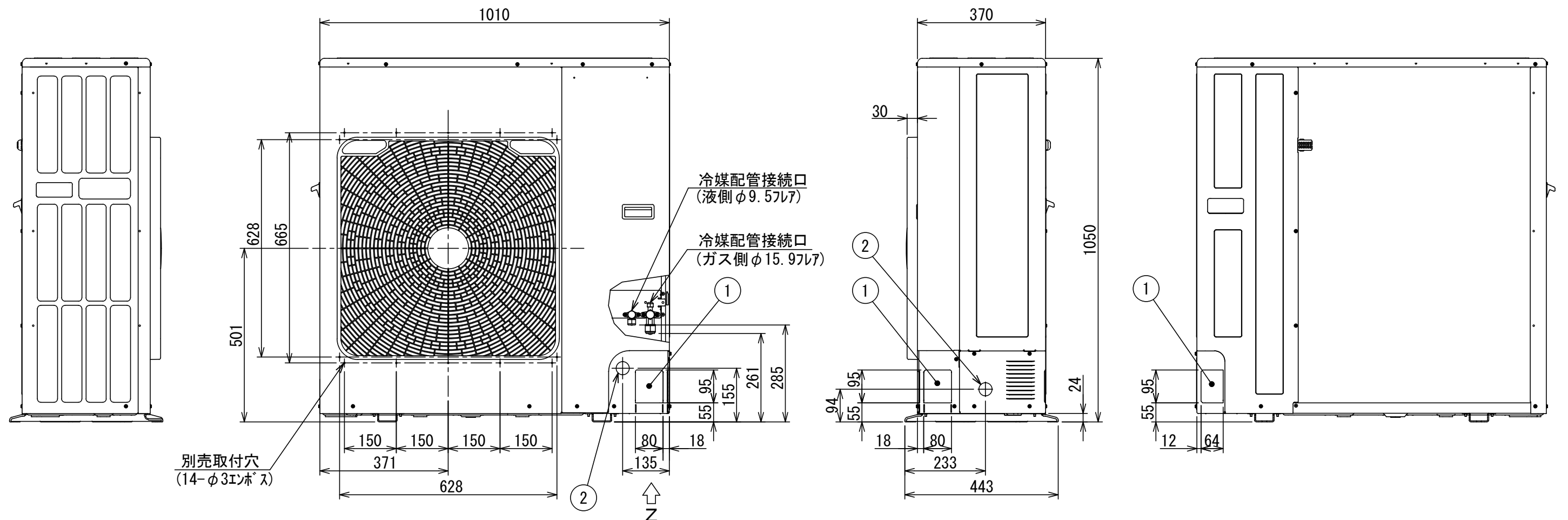


- 注) 1. ◎は端子板を示します。  
 2. 破線、一点鎖線は現地配線を示します。  
 3. 室外機、室内ユニットの内部配線は、各々の機種の配線図を参照してください。  
 4. リモコン配線には極性がないので、室内ユニット端子板A, Bへの接続は逆になってもかまいません。

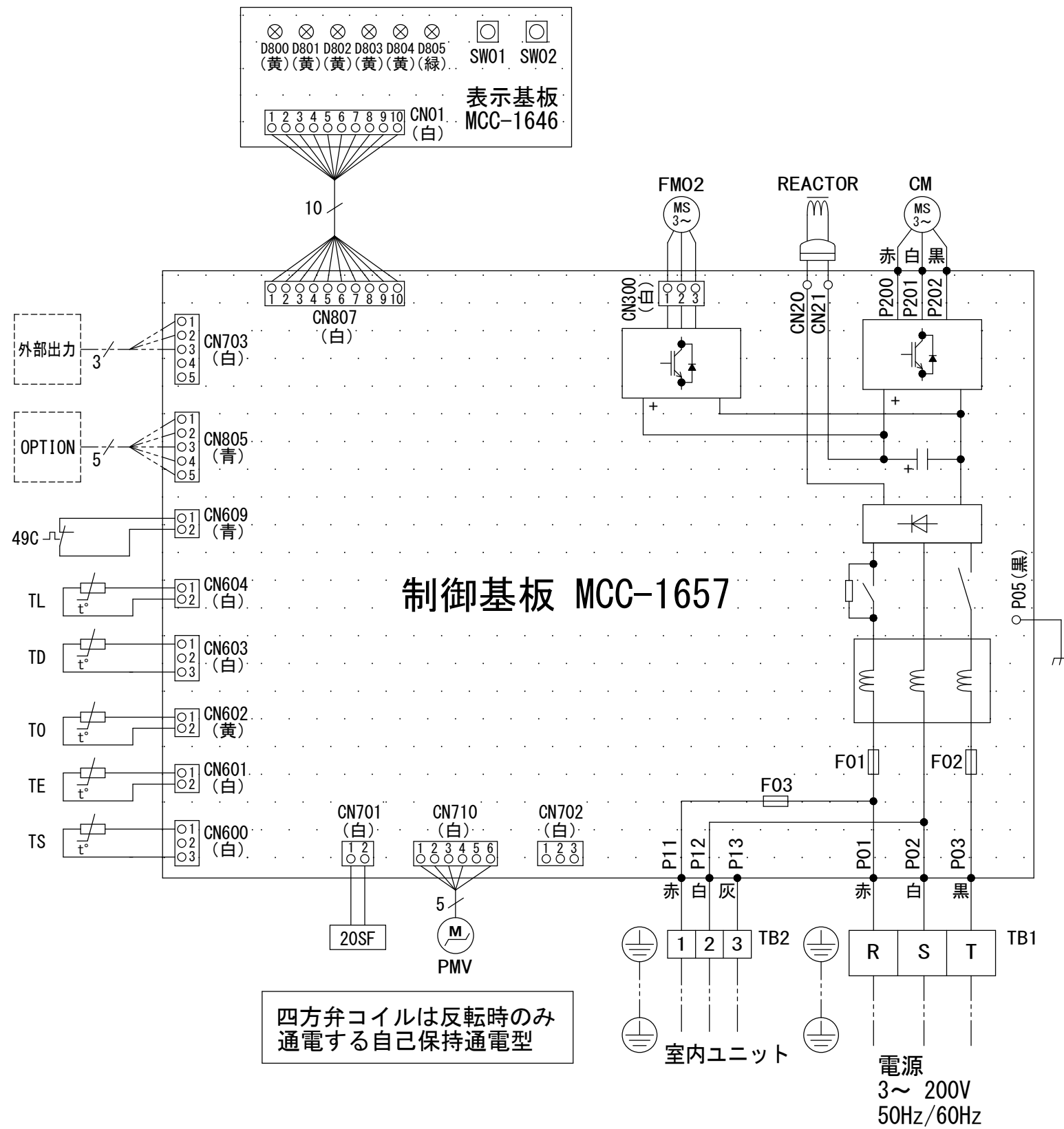
適用機種		図面番号		T25G0712-02		
AIU-AP**H	AIK-AP**H	品名	東芝パッケージエアコン トリプルタイプ 外部結線図	尺度	図法	
AIU-AP**WH						
AIC-AP**H, H-1						
AIU-AP**SH, SH-1						
AID-AP**BH, BH-1						
		東芝キヤリア株式会社				



	名 称	記 事
①	冷媒配管取出口 室内外接続線取出口	ノックアウト穴
②	電源取入穴	φ38ノックアウト穴



適 用 機 種			図 面 番 号		T26C1503-01			
ROA-AP1127H	ROA-AP1407H	ROA-AP1607H	品 名	東芝パッケージエアコン 外 形 図		尺 度	図 法	三 角 法
ROA-AP1127HZ	ROA-AP1407HZ	ROA-AP1607HZ		(適用機種は左記)				
ROA-AP1127HZG	ROA-AP1407HZG	ROA-AP1607HZG						
ROA-AP1127HPG	ROA-AP1407HPG	ROA-AP1607HPG						
			東芝キヤリア株式会社					



四方弁コイルは反転時のみ  
通電する自己保持通電型

記号	品 名
20SF	四方弁コイル
49C	圧縮機バイメタルサーモ
CM	圧縮機
F01	FUSE (メイン電源用)
F02	30A/AC250V
F03	FUSE (室内-室外渡り保護用) T10A/AC250V
FM02	ファンモータ
REACTOR	リアクタ
PMV	電子制御弁コイル
TB1	端子台 (電源)
TB2	端子台 (室内-室外接続用)
TD	配管温度センサ (吐出)
TE	熱交センサ 1
TL	熱交センサ 2
T0	外気温度センサ
TS	配管温度センサ (吸込)

1. 二点鎖線は現地配線、破線は別売付属品を示します。
2. □□ は端子台、—○— は接続端子、□○□ はプリント基板の  
コネクタを示します。
3. ⊕ は保護アースを示します。
4. ..... はプリント基板を示します。

適 用 機 種			図 面 番 号		T26D1506-01		
ROA-AP1127H	ROA-AP1407H	ROA-AP1607H	品 名	東芝パッケージエアコン 配 線 図		尺 度	図 法
ROA-AP1127HZ	ROA-AP1407HZ	ROA-AP1607HZ		(適用機種は左記)			
ROA-AP1127HZG	ROA-AP1407HZG	ROA-AP1607HZG					
ROA-AP1127HPG	ROA-AP1407HPG	ROA-AP1607HPG					
			東芝キヤリア株式会社				



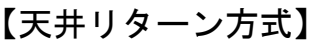
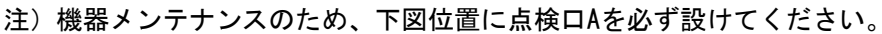
注) 機器メンテナンスのため、下図位置に点検口Aを必ず設けてください。

【下面吸込方式】

組合 せ 別 売 部 品	形 名	RBC-UD501P (W)
	外 装	(W) : ムーンホワイト (マンセル: 2.5GY9.0/0.5)
	高さ×幅×奥行 (mm)	9×802×500
	総 質 量 (kg)	4
	吸込口キャンパス	TBC-CA501B

(注) 高性能フィルター、デオドラントフィルター、アンモニア脱臭フィルター、光再生脱臭フィルターの同時使用は出来ません。  
上記フィルター使用時には、エアコン付属のエアフィルターを併用してください。

図 番	T25A1007-AID-AP505BH		04	図 法
			215	三角法
品 名	東芝パッケージエアコン外形図 (天井埋込形ビルトインタイプ) (1/4)		尺 度	単 位
				m m
形 名	AID-AP505BH	東芝キャリア株式会社		



(注) 高性能フィルター、デオドラントフィルター、アンモニア脱臭フィルター、光再生脱臭フィルターの同時使用は出来ません。  
上記フィルター使用時には、エアコン付属のエアフィルターを併用してください。

図 番	T25A1007-AID-AP505BH		04 215	図 法 三角法
品 名	東芝パッケージエアコン外形図 (天井埋込形ビルトインタイプ) (2/4)		尺 度	単 位 m m
形 名	AID-AP505BH	東芝キヤリア株式会社		



注) 機器メンテナンスのため、下図位置に点検口Aを必ず設けてください。  
背面吸込フィルターチャンバーを使用する場合は点検口Bを設けるか、  
これに相当するサービススペースを確保してください。

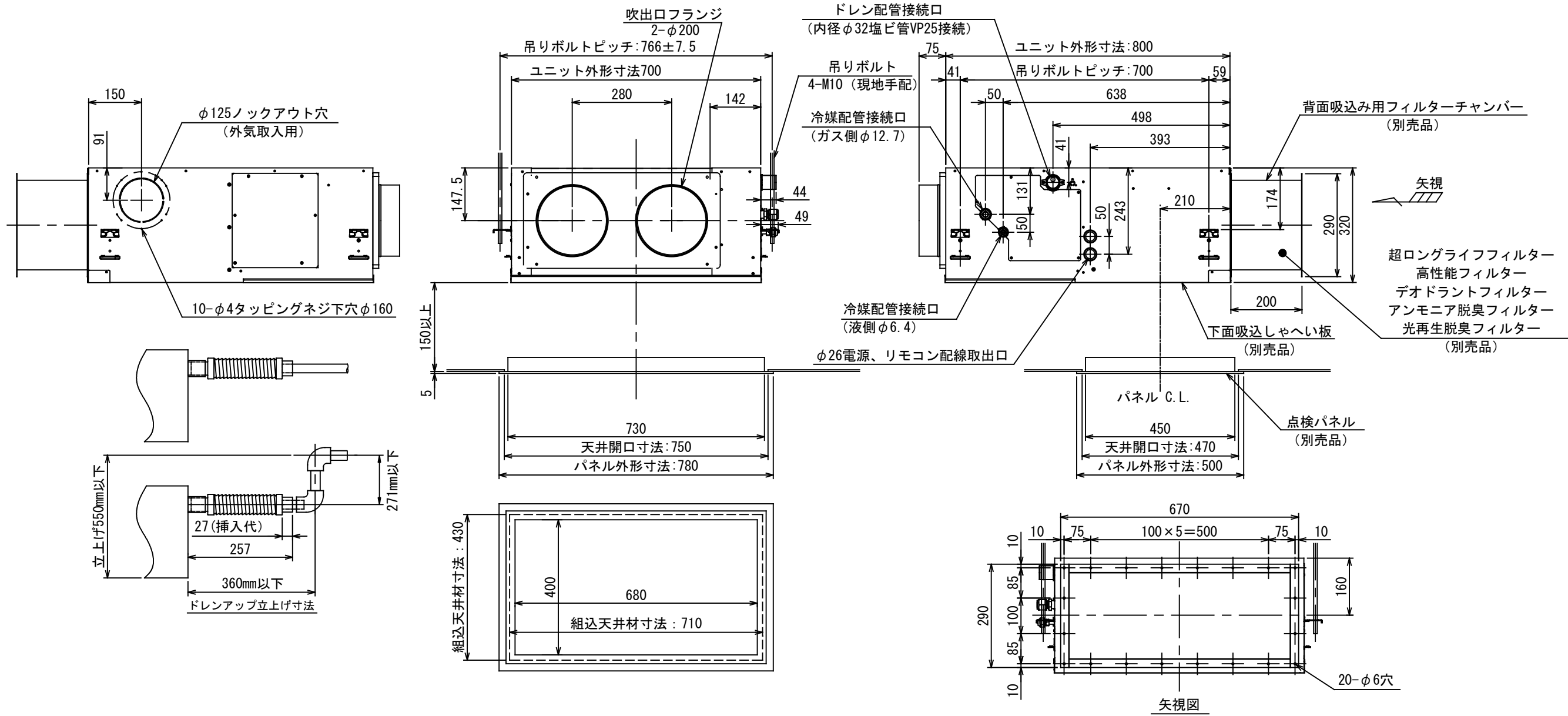


(注1) 高性能フィルター、デオドラントフィルター、アンモニア脱臭フィルター、光再生脱臭フィルターの同時使用はできません。  
上記フィルターの単独使用は可能ですが、プレフィルターとして超ロングライフフィルターとの併用を推奨します。  
(注2) 超ロングライフフィルターは、単独および他フィルター1種類との併用が可能です。

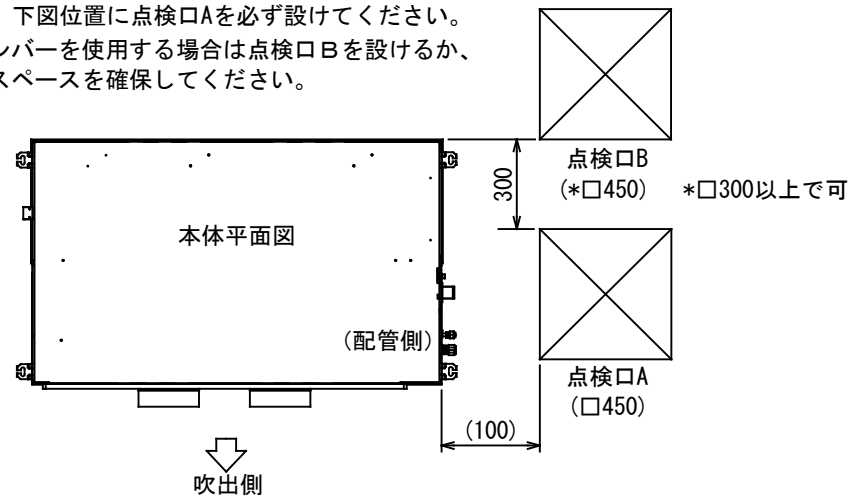
組合 せ別 売部 品	点検パネル	形名	TCB-TD501P(W)
		外装	(W):ムンホワイ(マンセル:2.5GY9.0/0.5)
		高さ×幅×奥行(mm)	5×780×500
	背面チャンバ(フィルター枠)		TCB-FCB501B
	角ダクトフランジ(吹出用)		TCB-FL451BS
	下面しゃへい板		TCB-SB501BFC

【背面吸込方式(角ダクト)】

図番	T25A1007-AID-AP505BH	04	図法
		215	三角法
品名	東芝パッケージエアコン外形図 (天井埋込形ビルトインタイプ) (3/4)	尺度	単位
		m	m
形名	AID-AP505BH	東芝キャリア株式会社	



注) 機器メンテナンスのため、下図位置に点検口Aを必ず設けてください。  
背面吸込フィルターチャンバーを使用する場合は点検口Bを設けるか、  
これに相当するサービススペースを確保してください。



(注1) 高性能フィルター、デオドラントフィルター、アンモニア脱臭フィルター、光再生脱臭フィルターの同時使用はできません。  
上記フィルターの単独使用は可能ですが、プレフィルターとして超ロングライフフィルターとの併用を推奨します。  
(注2) 超ロングライフフィルターは、単独および他フィルター1種類との併用が可能です。

組合 せ別 売部 品	点 検 パ ネ ル	形 名	TCB-TD501P (W)
	外 装	(W):ムーンホワイト(マンセル:2.5GY9.0/0.5)	
		高さ×幅×奥行 (mm)	5×780×500
	背面チャンバ(フィルター枠)		TCB-FCB501B
	角ダクトフランジ(吹出用)		TCB-FL451BS
	下 面 し ゃ へ い 板		TCB-SB501BFC

【背面吸込方式(丸ダクト)】

図 番	T25A1007-AID-AP505BH	04	図 法
		215	三角法
品 名	東芝パッケージエアコン外形図 (天井埋込形ビルトインタイプ) (4/4)	尺 度	単 位
			m m
形 名	AID-AP505BH	東芝キャリア株式会社	

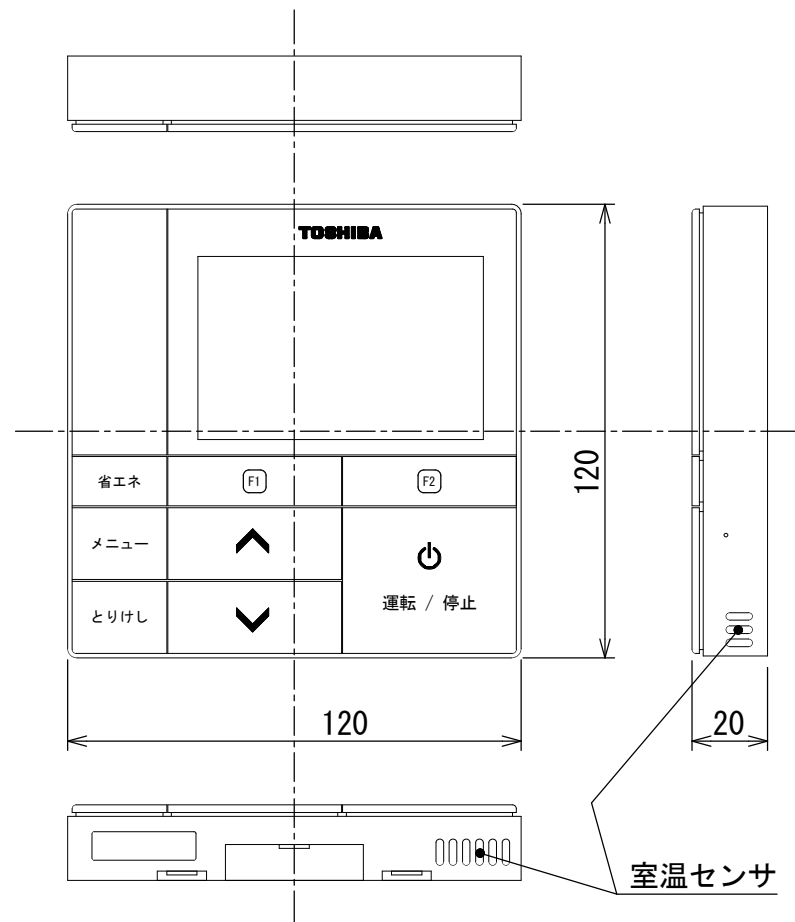


1. 破線は現地配線、一点鎖線は別売付属品を示します。  
2. □□ は端子台、—○— は接続端子、  
○□○ はプリント基板上のコネクタを示します。  
3. ⊕は保護アースを示します。  
4. ..... はプリント基板を示します。  
5. 加湿器を取付ける時は別売の気化式加湿器に内蔵の  
リレーボックスから出ているコネクタをCN66に、  
付属の短絡コネクタをCN70に接続して下さい。

記 号	品 名
CN**	コネクタ
DM	ドレンポンプ用電動機
F301, 302	ヒューズ
FM	送風用電動機
FS	フロートスイッチ
RY302	ドレンポンプ制御リレー
TA	室温センサ
TB01, 02	ターミナルブロック
TC, TCJ	熱交センサ
別売品	
23Hu	湿度調節器(現地手配)
43Hu	加湿器制御リレー
HA	JEMA標準HA端子-A
Hu	加湿器



図番	T25B1004-AID-AP505BH	03	図法
品名	東芝パッケージエアコン配線図 (天井埋込形ビルトインタイプ)	215	尺 度 単 位
形名	AID-AP505BH	東芝キャリア株式会社	

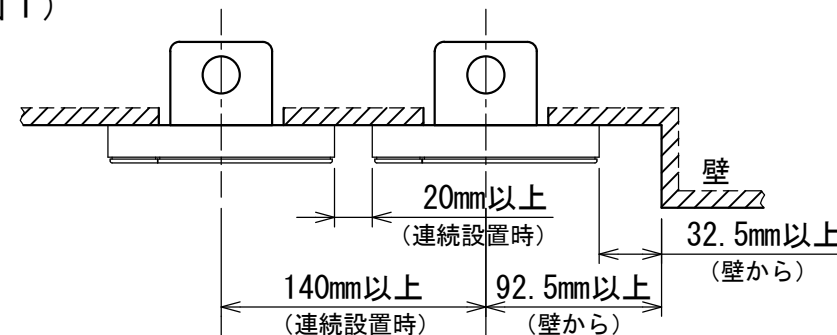


お願い)  
配線を埋込まれる場合は、JIS-C8340  
1個用スイッチボックス(カバーなし)  
又は、2個用スイッチボックス(カバーなし)  
を現地手配し、埋込んでください。

### 連続設置の場合の取付方法

リモコンを壁面に取付ける場合は、図1・図2・図3の  
取付け方法を守ってください。

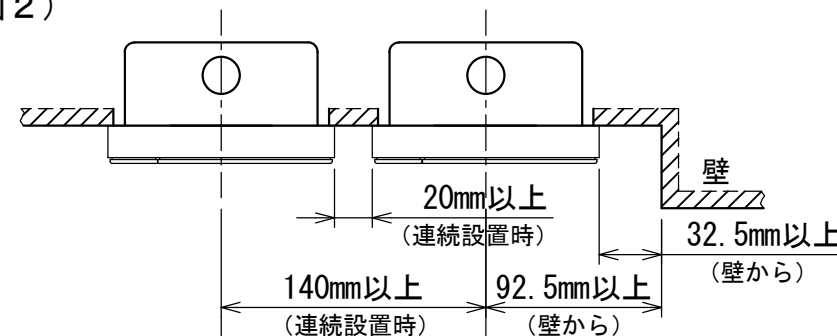
(図1)



リモコン線引出し口

JIS C8340  
1個用スイッチボックス  
(カバーなし)

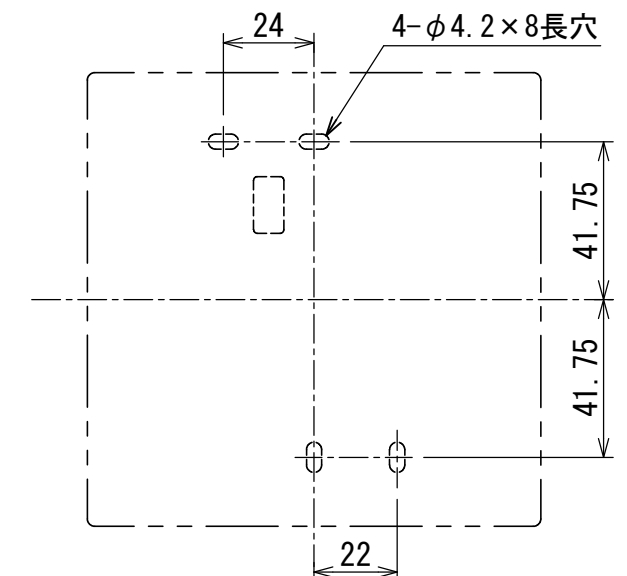
(図2)



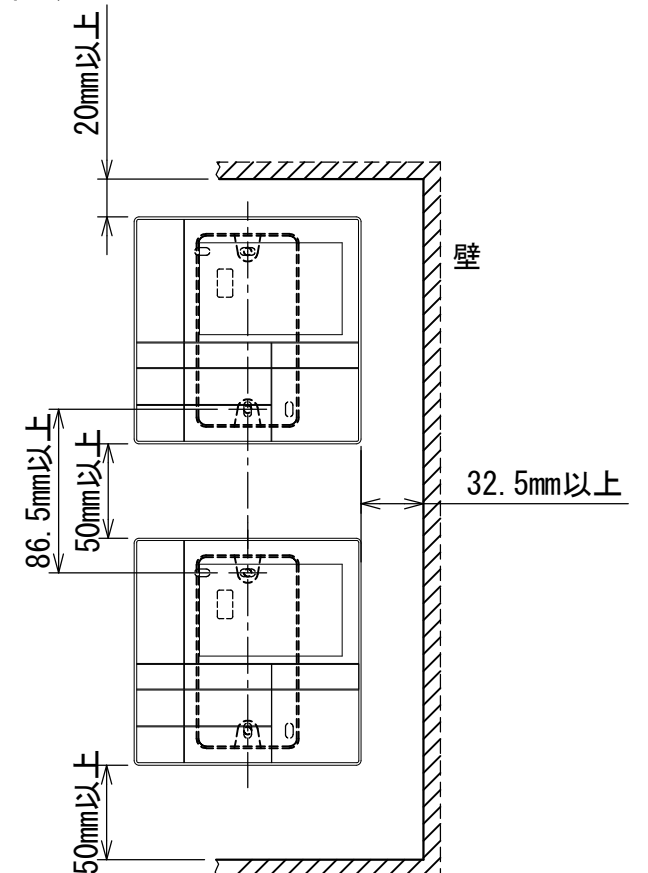
リモコン線引出し口

JIS C8340  
2個用スイッチボックス  
(カバーなし)

### <リモコン取付け寸法>



(図3)



### リモコン配線とリモコン渡り線

リモコン配線(通信線)とAC100V/200Vの配線を  
直接接触させたり、同一電線管に収めること  
はできません。ノイズ等により、制御系統に  
異常が生じる恐れがあります。

※ご使用のリモコンによって異なります。

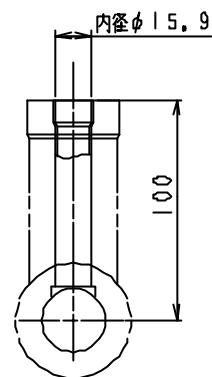
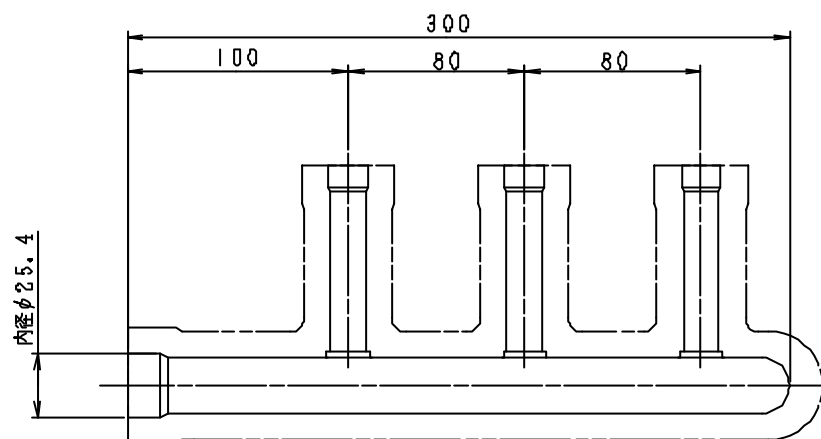
線種	VCTF: 0.3mm <sup>2</sup> × 2			VCTF: 0.5mm <sup>2</sup> ~ 2.0mm <sup>2</sup> × 2		
	1リモコン	2リモコン	ワイヤレスとの 2リモコン	1リモコン	2リモコン	ワイヤレスとの 2リモコン
リモコン配線とリモコン 渡り配線の総配線長 (L+L1+L2+...Ln)	200mまで	120mまで	200mまで	500mまで	300mまで	400mまで
リモコン渡り配線の総配線長 (L1+L2+...Ln)	200mまで			200mまで		



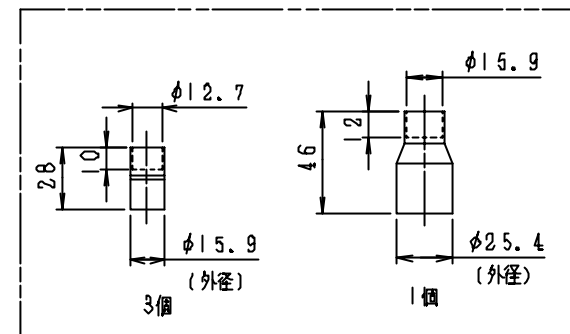
適用機種		図面番号		T29E1405-01		
RBC-AMS53		品名	東芝パッケージエアコン用別売部品	尺度	図法	三角法
			外形図			
			ワイヤードリモコン			
		東芝キヤリア株式会社				

T29E1405-4Y

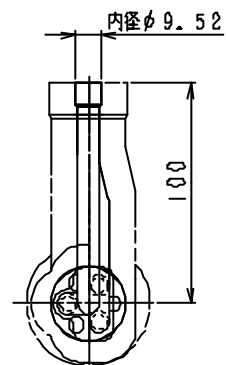
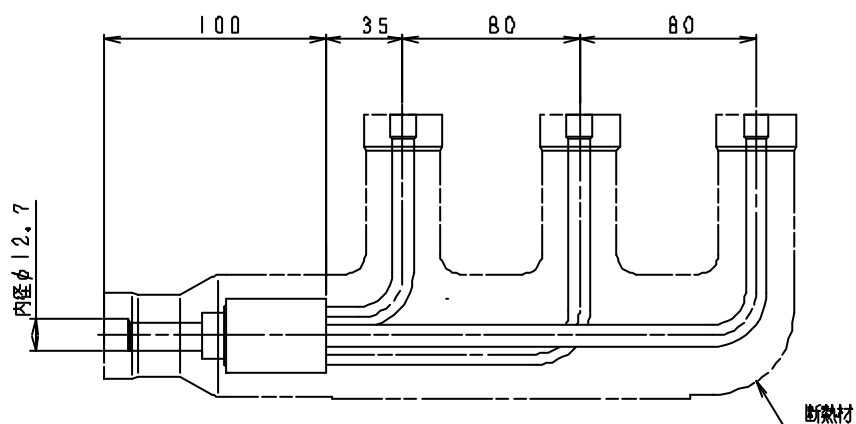
<ガス側>  
ヘッダー組立



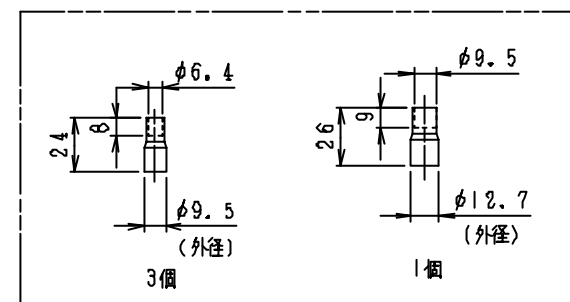
ガス側ソケット



<液側>  
分岐管組立



液側ソケット



注)

1. (外径)表示は表示位置の径を示し、それ以外は接続される配管の径を示します。
2. 2点鎖線は付属の断熱材を示します。

適用機種		図面番号		T22H0202-01		
RBC-TRP100		品名	東芝トリプルシステム エアコン用分岐管	尺度	図法	三角法
東芝キヤリア株式会社						