

東芝パッケージエアコン

(空冷インバータヒートポンプ式天井カセット形1方向吹出シタイプ)

(50/60Hz)

冷房性能 (注1)	定格冷房標準能力			kW	5.6 < 1.8 ~ 6.3 >		
	顕 熱 比			-	0.77		
	定格冷房標準エネルギー消費効率			-	3.35		
	中間冷房標準能力			kW	2.6		
	中間冷房中温能力			kW	-		
	最小冷房中温能力			kW	-		
	定格暖房標準能力			kW	5.6 < 1.3 ~ 8.0 >		
	定格暖房標準エネルギー消費効率			-	3.81		
	中間暖房標準能力			kW	2.6		
	最小暖房標準能力			kW	1.5		
暖房性能 (注1)	最大暖房低温能力			kW	6.1		
	通年エネルギー消費効率			(注4)			
	APF2015 (JIS B 8616:2015)			-	5.1 / 5.1		
	APF (JIS B 8616:2006)			-	5.0		
冷暖平均エネルギー消費効率			-	3.58 / 3.58			
電気消費電力 特性 (注1)	電 源			(注2)	単相 200V 50/60 Hz		
	消費電力	冷房	定格冷房標準	kW	1.67 / 1.67		
			中間冷房標準	kW	0.479 / 0.479		
			中間冷房中温	kW	- / -		
		暖房	最小冷房中温	kW	- / -		
			定格暖房標準	kW	1.47 / 1.47		
			中間暖房標準	kW	0.460 / 0.460		
		最小暖房標準	kW	0.320 / 0.320			
		最大暖房低温	kW	2.42 / 2.42			
		運 転 電 流	(冷) (暖) (最大)	A	9.18 / 9.18 8.08 / 8.08 13.0 / 13.0		
	力 率	(冷) (暖)	%	91 / 91 91 / 91			
	始 動 電 流			A	- / -		
	室内ユニット 外形寸法 総質量 空気熱交換器 防音・断熱材 送風装置 電動機 エアフィルタ 運転調整装置 ドレン口径 (呼び径) 定格騒音 (音響パワーレベル) (注5) 急 / 強 / 弱 運転音 (音圧レベル) (注6) 急 / 強 / 弱 電熱装置 天井パネルに付属 リモコンスイッチ 25(塩ビ管) RBC-US21PG(W)-1 (W) ムーンホワイト (マンセル2.5GY9.0/0.5)	形 名			AIU-AP635SH		
		外 装			グレー (断熱材貼付溶融亜鉛メッキ鋼板)		
		外形寸法	高 さ	mm	200		
幅			mm	1,000			
奥 行			mm	710			
総 質 量		kg	21				
空気熱交換器			フィンチューブ				
防 音 ・ 断 熱 材			難燃性ポリエチレンフォーム、発泡ポリスチレン				
送風装置		送 風 機		シロッコファン			
		風 量	(注7)	m³/min	18.5 / 15.5 / 13.0		
		急 / 強 / 弱					
電 動 機		kW	0.030				
エ ア フ ィ ル タ		天井パネルに付属					
運 転 調 整 装 置		(注3) リモコンスイッチ					
ド レ ン 口 径 (呼び径)		25(塩ビ管)					
定格騒音 (音響パワーレベル) (注5)	急 / 強 / 弱	dB(A)	59 / 55 / 51				
運転音 (音圧レベル) (注6)	急 / 強 / 弱	dB(A)	44 / 40 / 36				
電 熱 装 置	取付不可						
天井パネル 外形寸法 総質量	形 名			RBC-US21PG(W)-1			
	外 装			(W) ムーンホワイト (マンセル2.5GY9.0/0.5)			
	外形寸法	高 さ	mm	20			
		幅	mm	1,230			
		奥 行	mm	800			
	総 質 量	kg	5.5				
	室外機 外形寸法 総質量 圧縮機 極数 空気熱交換器 冷媒制御 (冷) (暖) 送風装置 標準風量 電動機 高圧スイッチ MPa 低圧スイッチ MPa 保護装置 吐出色度センサー 過電流センサー 圧縮機サーモ ケースヒータ W 定格騒音 (音響パワーレベル) (注5) (冷) dB (暖) dB 64 64 運転音 (音圧レベル) (注6) (冷) dB (暖) dB 49 49 IPコード IPX4 設計圧力 高圧部 MPa 4.15 低圧部 MPa 2.21 冷媒・出荷時封入量 kg R410A・1.70 冷媒追加不要の最大実長 m 20 冷媒追加量 g/m 20 室外機・室内ユニット間 mm ガス側: φ12.7 液側: φ6.4 最大実長 m 30 最大落差 m 室外機が上の場合: 30 室外機が下の場合: 30 漏電遮断器 (注8) 20A、30mA 0.1sec以下 開閉器容量 A 20 手元開閉器 ヒューズ A 20 配線用遮断器 A 20 線 径 電源線こう長(最大) 単線1.6mm - / - 単線2.0mm 18 / 18 燃線3.5mm² 21 / 21 燃線5.5mm² 32 / 32 燃線8.0mm² - / - 燃線14.0mm² - / - 燃線22.0mm² - / - 燃線38.0mm² - / - 室外機・室内ユニット間 70 m以下 単線1.6mm×3本 リモコンコード (500mまで) VCTF0.5-2.0mm2 2芯 など	形 名			ROA-AP637HJPG		
		外 装			シルキーシェード (マンセル1Y8.5/0.5)		
		外形寸法	高 さ	mm	714		
			幅	mm	859		
			奥 行	mm	309		
		総 質 量	kg	49			
		圧 縮 機	形 式	全密閉形			
		圧 縮 機	圧縮機用電動機定格出力	kW	1.50		
		極 数	6				
空気熱交換器		フィンチューブ					
冷媒制御		(冷) (暖)	電子制御弁 電子制御弁				
送風装置		送 風 機	プロペラファン				
標準風量		m³/min	50.0				
電動機		kW	0.071				
高圧スイッチ		MPa	- -				
低圧スイッチ	MPa	- -					
保護装置	吐出温度センサー 過電流センサー 圧縮機サーモ						
ケースヒータ	W	-					
定格騒音 (音響パワーレベル)	(注5) (冷) dB (暖) dB	64 64					
運転音 (音圧レベル)	(注6) (冷) dB (暖) dB	49 49					
IPコード	IPX4						
設計圧力	高圧部 MPa 4.15 低圧部 MPa 2.21						
冷媒・出荷時封入量	kg	R410A・1.70					
冷媒追加不要の最大実長	m	20					
冷媒追加量	g/m	20					
室外機・室内ユニット間	mm	ガス側: φ12.7 液側: φ6.4					
最大実長	m	30					
最大落差	m	室外機が上の場合: 30 室外機が下の場合: 30					
漏電遮断器	(注8)	20A、30mA 0.1sec以下					
開閉器容量	A	20					
手元開閉器	ヒューズ	A 20					
配線用遮断器	A	20					
線 径	電源線こう長(最大) 単線1.6mm - / - 単線2.0mm 18 / 18 燃線3.5mm² 21 / 21 燃線5.5mm² 32 / 32 燃線8.0mm² - / - 燃線14.0mm² - / - 燃線22.0mm² - / - 燃線38.0mm² - / -						
室外機・室内ユニット間	70 m以下	単線1.6mm×3本					
リモコンコード	(500mまで)	VCTF0.5-2.0mm2 2芯 など					

(注1) 冷房・暖房性能および電気特性は、JIS B 8616:2015による温度条件、基準配管《配管相当長7.5m(P40~P63形は5m)、落差0m》のときの値です。

< > 内は能力範囲を示します。

(注2) 電源電圧は、変動があった場合でも±10%を超えないようにしてください。

(注3) 天井パネル・リモコンスイッチは別売部品です。

リモコンコード配線長は『リモコン外形図』を参照してください。

(注4) 経済産業省告示213号「エアコンディショナーの性能の向上に関する製造事業者等の判断基準等」

(通称:省エネ法基準値)における通年エネルギー消費効率は、「APF (JIS B 8616:2006)」が適用されます。

(注5) 定格騒音(音響パワーレベル)は、JIS B 8616:2015に基づいた値です。

(注6) 運転音(音圧レベル)は、JIS B 8616:2015に基づいた値です。

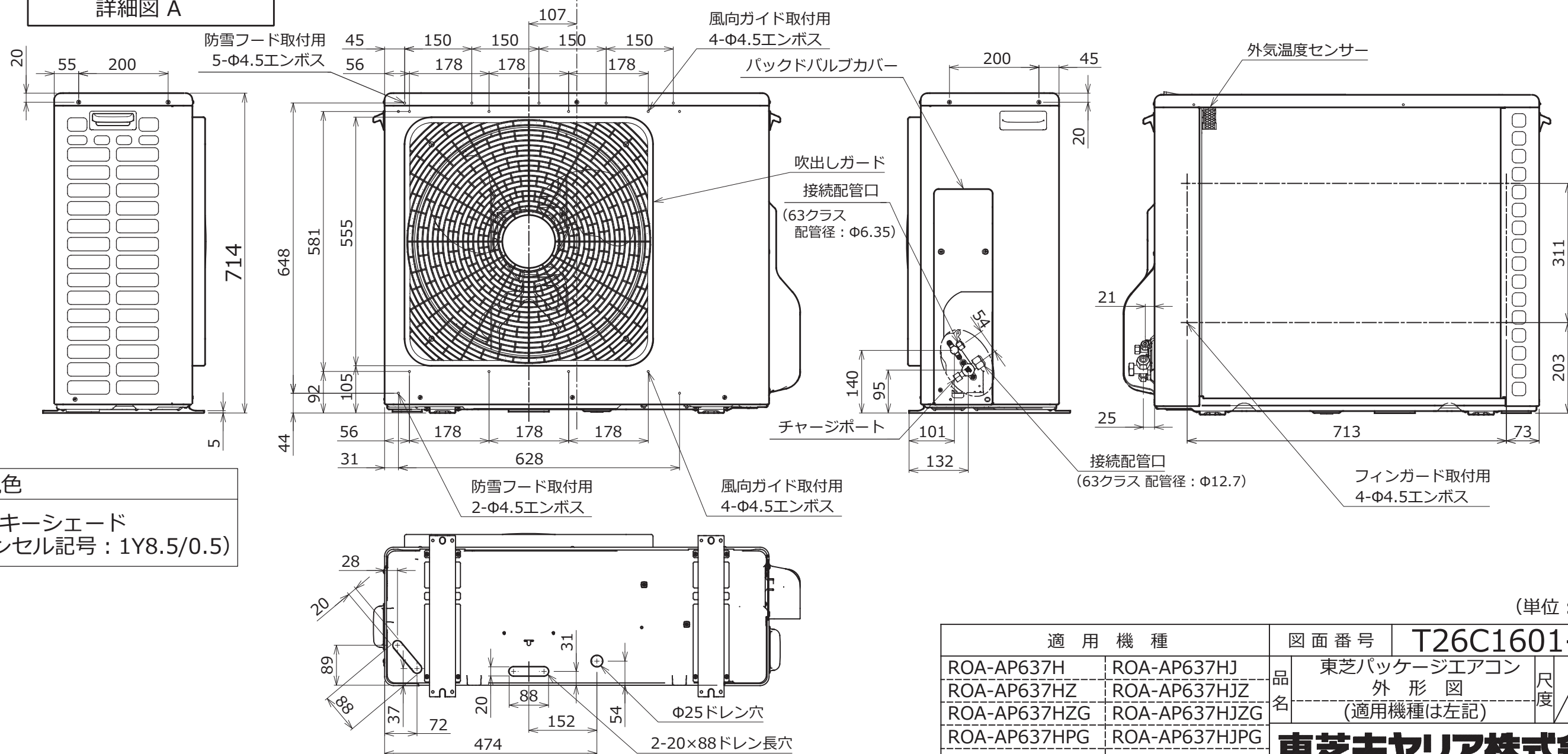
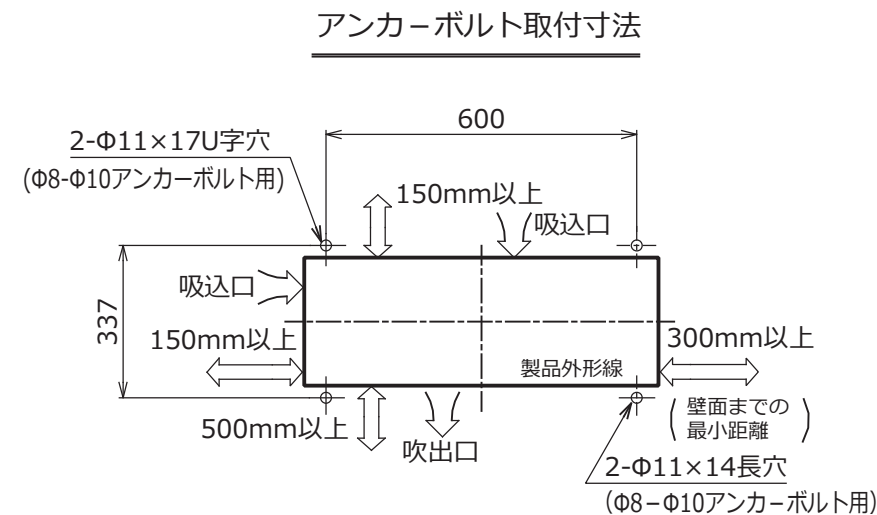
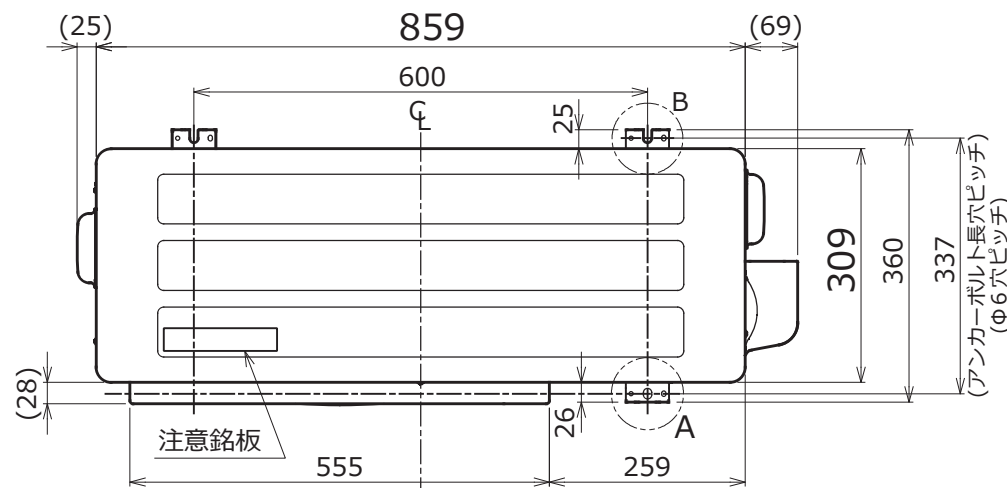
(注7) 定格風量は「急」です。

(注8) 漏電遮断器が地絡保護専用の場合には手元開閉器+ヒューズ、または配線用遮断器を設けてください。漏電遮断器は、高調波対応品を使用してください。



- 注) 1. 〇は端子板を示します。
2. 破線、一点鎖線は現地配線を示します。
3. 室外機、室内ユニットの内部配線は、各々の機種種の配線図を参照してください。
4. リモコン配線には極性がないので、室内ユニット端子板A,Bへの接続は逆になってもかまいません。

適用機種		図面番号		T25G0701-01			
AIU-AP**H	AID-AP**H,H-1	品名	東芝パッケージエアコン シングルタイプ 外部結線図	尺度	図法	東芝キヤリア株式会社	
AIC-AP**H	AIK-AP**H						
AIU-AP**WH	AIC-AP**PH						
AIU-AP**SH,SH-1							
AID-AP**BH,BH-1							



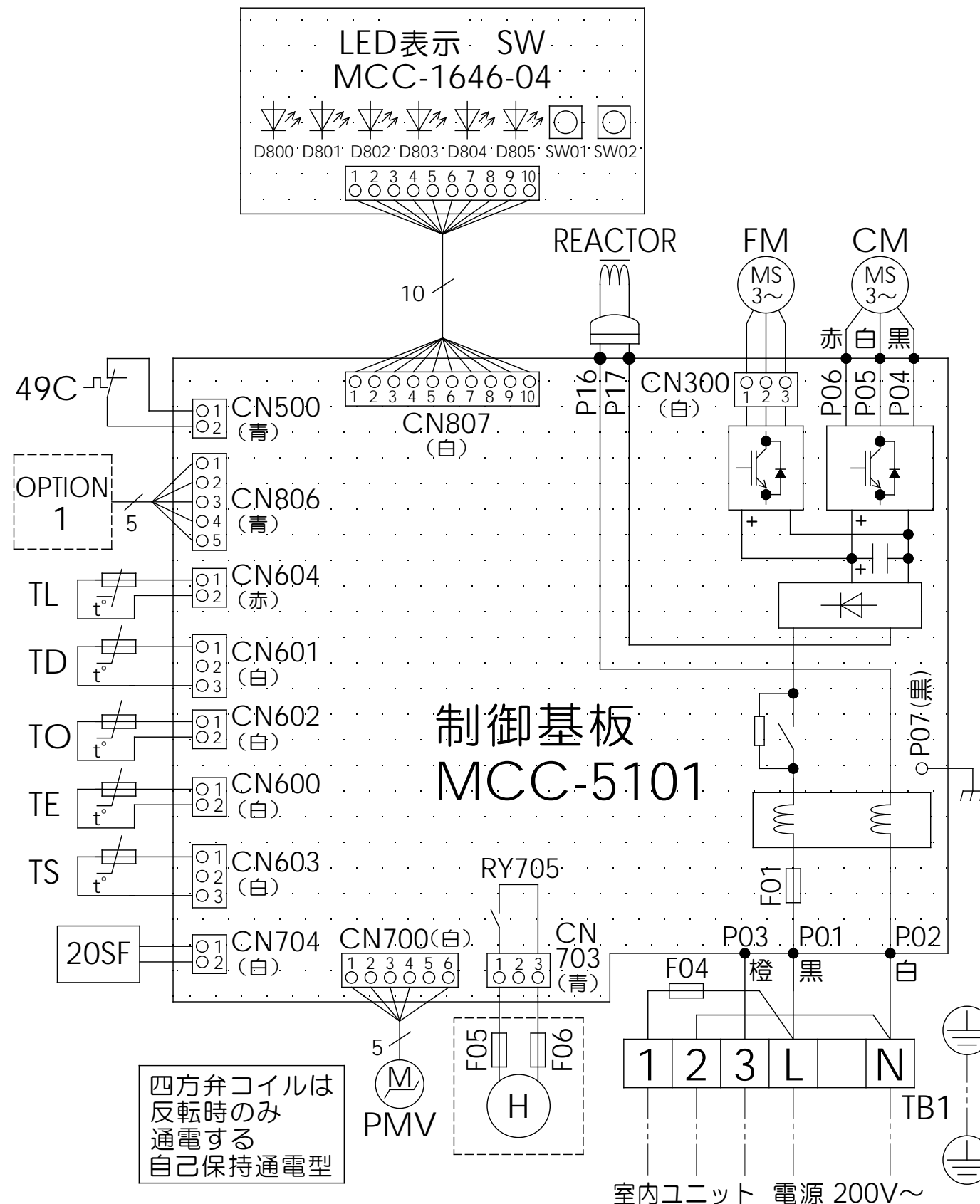
外観色

シルキーシェード
(マンセル記号：1Y8.5/0.5)

(単位：mm)

適 用 機 種		図 面 番 号		T26C1601-03			
ROA-AP637H	ROA-AP637HJ	品名	東芝パッケージエアコン 外形図 (適用機種は左記)	尺度	図法	三角法	
ROA-AP637HZ	ROA-AP637HJZ						
ROA-AP637HZG	ROA-AP637HJZG						
ROA-AP637HPG	ROA-AP637HJPG						
		東芝キャリア株式会社					

T26C1601-8Z



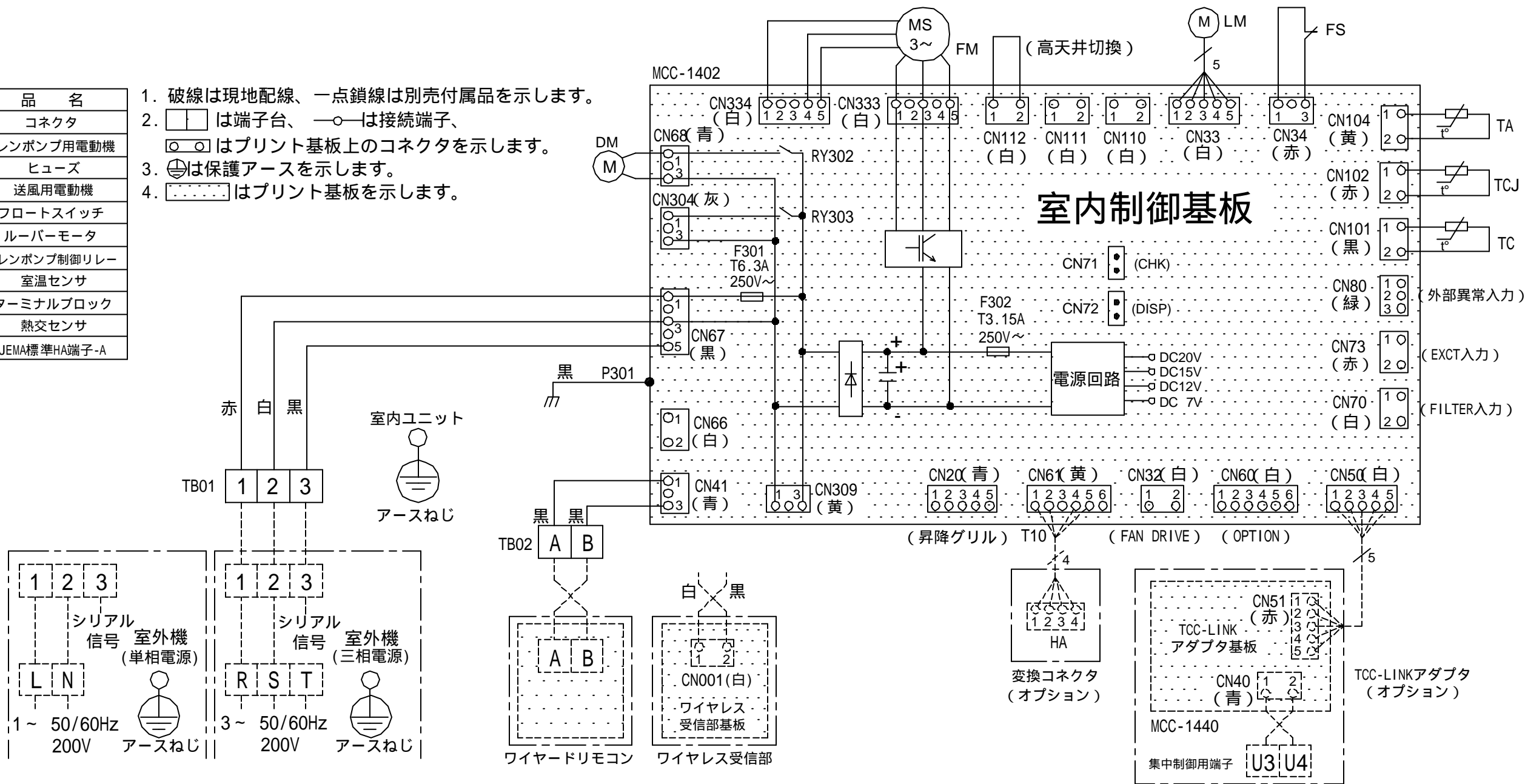
記号	品 名
49C	圧縮機 バイメタルサーモ
20SF	四方弁コイル
CM	圧縮機
FM	ファンモータ
F01	FUSE (メイン電源用) T25A AC250V～
F04	FUSE (室内-室外 渡り保護用) T10A AC250V～
F05 F06	FUSE (別売底板 凍結防止ヒータ用) T3.15A AC250V～
REACTOR	リアクタ
OPTION1	外部入力
PMV	電子制御弁コイル
TD	配管温度センサ (吐出)
TE	熱交センサ1
TL	熱交センサ2
TO	外気温度センサ
TS	配管温度センサ (吸込)
TB1	端子台
SW	LED表示

1. 二点鎖線は現地配線、破線は別売付属品を示します。
2. □ は端子台、—○— は接続端子、□□ はプリント基板のコネクタを示します。
3. ⊕ は保護アースを示します。
4. …… はプリント基板を示します。

適 用 機 種		図 面 番 号		T 2 6 D 1 6 0 2 - 0 2			
ROA-AP637HJ	ROA-AP807HJ	品 名	東芝パッケージエアコン 配 線 図 (適用機種は左記)	尺 度	<div></div>	図 法	三 角 法
ROA-AP637HJZ	ROA-AP807HJZ						
ROA-AP637HJZG	ROA-AP807HJZG						
ROA-AP637HJPG	ROA-AP807HJPG						
東芝キヤリア株式会社							

記 号	品 名
CN**	コネクタ
DM	ドレンポンプ用電動機
F301,302	ヒューズ
FM	送風用電動機
FS	フロートスイッチ
LM	ルーバーマータ
RY302	ドレンポンプ制御リレー
TA	室温センサ
TB01,02	ターミナルブロック
TC, TCJ	熱交センサ
別売品	HA
	JEMA標準HA端子-A

1. 破線は現地配線、一点鎖線は別売付属品を示します。
2. □ は端子台、—○—は接続端子、
○ ○ はプリント基板上的コネクタを示します。
3. ⊕ は保護アースを示します。
4. □ はプリント基板を示します。



適 用 機 種		図 面 番 号		T25B1002-02			
AIU-AP405SH	AIU-AP715SH	品 名	東芝パッケージエアコン		尺 度	図 法	三 角 法
AIU-AP455SH	AIU-AP805SH		配 線 図				
AIU-AP505SH			(適用機種は左記)				
AIU-AP565SH			東芝キャリア株式会社				
AIU-AP635SH							



お願い)
配線を埋込まれる場合は、JIS-C8340
1個用スイッチボックス(カバーなし)
又は、2個用スイッチボックス(カバーなし)
を現地手配し、埋込んでください。

連続設置の場合の取付方法

リモコンを壁面に取付ける場合は、図1・図2・図3の
取付け方法を守ってください。

(図1)



リモコン線引出し口

JIS C8340
1個用スイッチボックス
(カバーなし)

(図2)



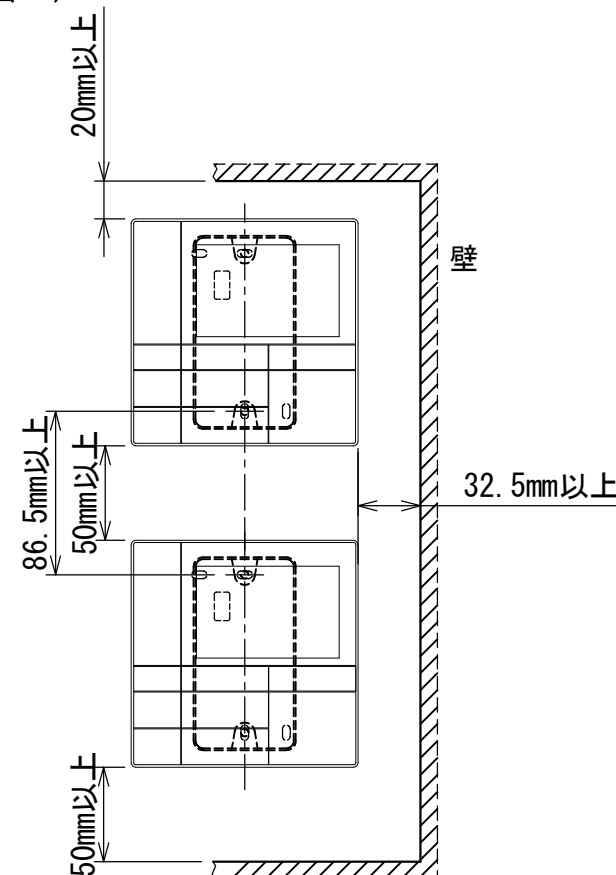
リモコン線引出し口

JIS C8340
2個用スイッチボックス
(カバーなし)

＜リモコン取付け寸法＞



(図3)



リモコン配線とリモコン渡り線

リモコン配線(通信線)とAC100V/200Vの配線を
直接接触させたり、同一電線管に収めること
はできません。ノイズ等により、制御系統に
異常が生じる恐れがあります。

※ご使用のリモコンによって異なります。

線種	VCTF: 0.3mm ² × 2			VCTF: 0.5mm ² ~ 2.0mm ² × 2		
	1リモコン	2リモコン	ワイヤレスとの 2リモコン	1リモコン	2リモコン	ワイヤレスとの 2リモコン
リモコン配線とリモコン 渡り配線の総配線長 (L+L1+L2+...Ln)	200mまで	120mまで	200mまで	500mまで	300mまで	400mまで
リモコン渡り配線の総配線長 (L1+L2+...Ln)	200mまで			200mまで		



適用機種		図面番号		T29E1405-01			
RBC-AMS53		品名	東芝パッケージエアコン用別売部品 外形図		尺度	図法	三角法
			ワイヤードリモコン				
		東芝キヤリア株式会社					

T29E1405-4Y