

## 東芝パッケージエアコン ワイヤレスリモコン

(空冷インバータヒートポンプ式天井カセット形1方向吹出しタイプ)

(50/60Hz)

冷房性能 (注1)	定格冷房標準能力		kW	5.6 < 1.8 ~ 6.3 >		
	顕 熱 比		-	0.77		
	定格冷房標準エネルギー消費効率		-	3.35		
	中間冷房標準能力		kW	2.6		
	中間冷房中温能力		kW	-		
	最小冷房中温能力		kW	-		
	定格暖房標準能力		kW	5.6 < 1.3 ~ 8.0 >		
	定格暖房標準エネルギー消費効率		-	3.81		
	中間暖房標準能力		kW	2.6		
	最小暖房標準能力		kW	1.5		
暖房性能 (注1)	最大暖房低温能力		kW	6.1		
	通年エネルギー消費効率		(注4)			
APF2015 (JIS B 8616 : 2015)		-	5.1 / 5.1			
APF (JIS B 8616 : 2006)		-	5.0			
冷暖平均エネルギー消費効率		-	3.58 / 3.58			
電気特性 (注1)	電 源		(注2)	三相 200V 50/60 Hz		
	消費電力	冷房	定格冷房標準	kW	1.67 / 1.67	
			中間冷房標準	kW	0.479 / 0.479	
			中間冷房中温	kW	- / -	
			最小冷房中温	kW	- / -	
	暖房	定格暖房標準	kW	1.47 / 1.47		
		中間暖房標準	kW	0.460 / 0.460		
		最小暖房標準	kW	0.320 / 0.320		
		最大暖房低温	kW	2.42 / 2.42		
	運 転 電 流		(冷) (暖) (最大)	A	5.30 / 5.30 4.66 / 4.66 8.30 / 8.30	
	力 率		(冷) (暖)	%	91 / 91 91 / 91	
	始 動 電 流		A	- / -		
	室内機	形 名		AIU-AP635SH		
		外 装		グレー（断熱材貼付溶融亜鉛メッキ鋼板）		
外形寸法		高 さ	mm	200		
		幅	mm	1,000		
		奥 行	mm	710		
総 質 量		kg	21			
空気熱交換器		フィンドチューブ				
防 音 ・ 断 熱 材		難燃性ポリエチレンフォーム・発泡ポリスチレン				
送風装置		送 風 機	シロココファン			
		風 量	(注7)	m³/min	18.5 / 15.5 / 13.0	
電 動 機		kW	0.030			
エ ア フ ィ ル タ		天井パネルに付属				
運 転 調 整 装 置		(注3)	ワイヤレスリモコンスイッチ			
ド レ ン ロ 径 (呼び径)		25(塩ビ管)				
定格騒音(音響パワーレベル)		(注5)	dB(A)	59 / 55 / 51		
急 / 強 / 弱						
運転音(音圧レベル)		(注6)	dB(A)	44 / 40 / 36		
急 / 強 / 弱						
電 熱 装 置		取付不可				
天井・パネル	形 名		RBC-US21PG(W)-1			
	外 装		(W)：ムーンホワイト(マンセル2.5GY9.0/0.5)			
	外形寸法	高 さ	mm	20		
		幅	mm	1,230		
		奥 行	mm	800		
	総 質 量		kg	5.5		
	室外機	形 名		ROA-AP637HZG		
		外 装		シルキーシェード(マンセル1Y8.5/0.5)		
		外形寸法	高 さ	mm	714	
			幅	mm	859	
			奥 行	mm	309	
		総 質 量		kg	49	
		圧 縮 機	形 式	全密閉形		
			圧縮機用電動機定格出力	kW	1.50	
極 数		6				
空 気 熱 交 換 器		フィンドチューブ				
冷 媒 制 御		(冷) (暖)	電子制御弁 電子制御弁			
送風装置		送 風 機	プロペラファン			
		標 準 風 量	m³/min	50.0		
電 動 機		kW	0.071			
高 圧 ス イ ッ チ		MPa	- -			
低 圧 ス イ ッ チ		MPa	- -			
保 護 装 置		吐出温度センサー 過電流センサー 圧縮機サーモ				
ケ ー ス ヒ ー タ		W	-			
定格騒音(音響パワーレベル)		(冷) (注5) (暖)	dB	64 64		
運転音(音圧レベル)		(冷) (注6) (暖)	dB	49 49		
IPコード		IPX4				
設 計 圧 力		高 圧 部 低 圧 部	MPa	4.15 2.21		
冷 媒 ・ 出 荷 時 封 入 量		kg	R410A・1.70			
冷 媒 追 加 不 要 の 最 大 実 長		m	20			
冷 媒 追 加 量		g/m	20			
冷媒配管	室外機・室内ユニット間		mm	ガス側：φ12.7 液側：φ6.4		
	最大実長		m	30		
	最大落差		m	室外機が上の場合：30 室外機が下の場合：30		
	漏 電 遮 断 器		(注8)	15A、30mA 0.1sec以下		
	手元開閉器	開 閉 器 容 量	A	15		
		ヒ ュ ー ズ	A	15		
	配 線 用 遮 断 器		A	15		
	電 源 配 線		線 径 単線1.6mm 単線2.0mm 燃線3.5mm <sup>2</sup> 燃線5.5mm <sup>2</sup> 燃線8.0mm <sup>2</sup> 燃線14.0mm <sup>2</sup> 燃線22.0mm <sup>2</sup> 燃線38.0mm <sup>2</sup>	電源線こう長(最大) 21 / 21 33 / 33 37 / 37 58 / 58 - / - - / - - / - - / -		
	連		室外機・室内ユニット間 70 m以下	単線1.6mm×3本		
	絡					
	線					

(注1) 冷房・暖房性能および電気特性は、JIS B 8616：2015による温度条件、基準配管《配管相当長7.5m(P40～P63形は5m)、落差0m)のときの値です。  
 〈 〉内は能力範囲を示します。

(注2) 電源電圧は、変動があった場合でも±10%を超えないようにしてください。

(注3) 天井パネル・ワイヤレスリモコンスイッチは別売部品です。

(注4) 経済産業省告示213号「エアコンディショナーの性能の向上に関する製造事業者等の判断基準等」  
(通称：省エネ法基準値)における通年エネルギー消費効率は、「APF (JIS B 8616：2006)」が適用されます。

(注5) 定格騒音(音響パワーレベル)は、JIS B 8616:2015 に基づいた値です。

(注6) 運転音(音圧レベル)は、JIS B 8616:2015に基づいた値です。

(注7) 定格風量は「急」です。

(注8) 漏電遮断器が地絡保護専用の場合には手元開閉器+ヒューズ、または配線用遮断器を設けてください。漏電遮断器は、高調波対応品を使用してください。



- 注) 1. ◎は端子板を示します。  
 2. 破線、一点鎖線は現地配線を示します。  
 3. 室外機、室内ユニットの内部配線は、各々の機種の配線図を参照してください。  
 4. 受光ユニット、室内ユニット間の配線には極性がないので、室内ユニット端子板A, Bへの接続は逆になってもかまいません。

適用機種		図面番号		T25G0449-05			
AIU-AP**H, H-1		品名	東芝パッケージエアコン シングルタイプ 外部結線図（ワイヤレス）	尺度		図法	
AIC-AP**H, H-1							
AIU-AP**WH							
AIU-AP**SH							
AIK-AP**H							
東芝キヤリア株式会社							

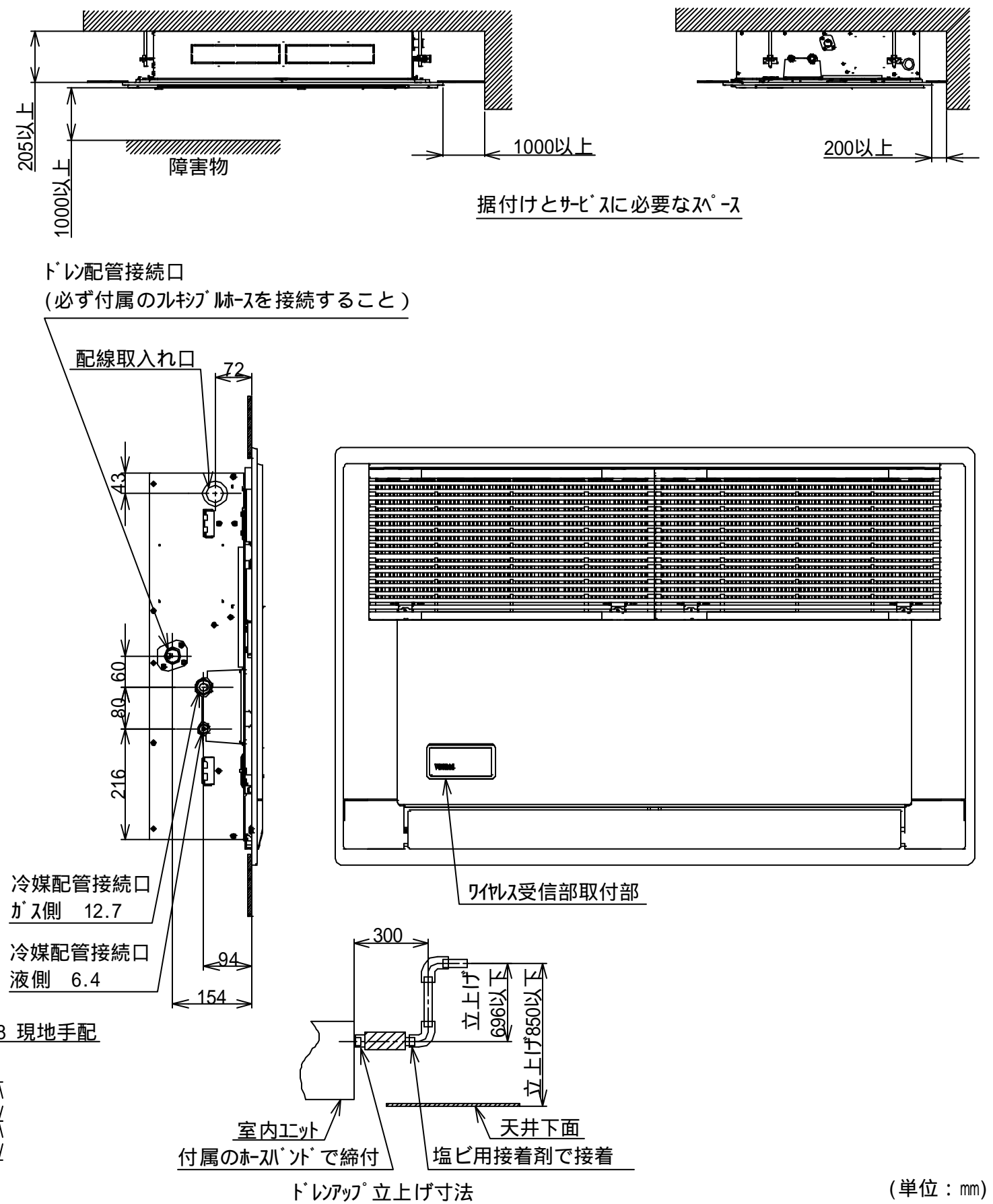
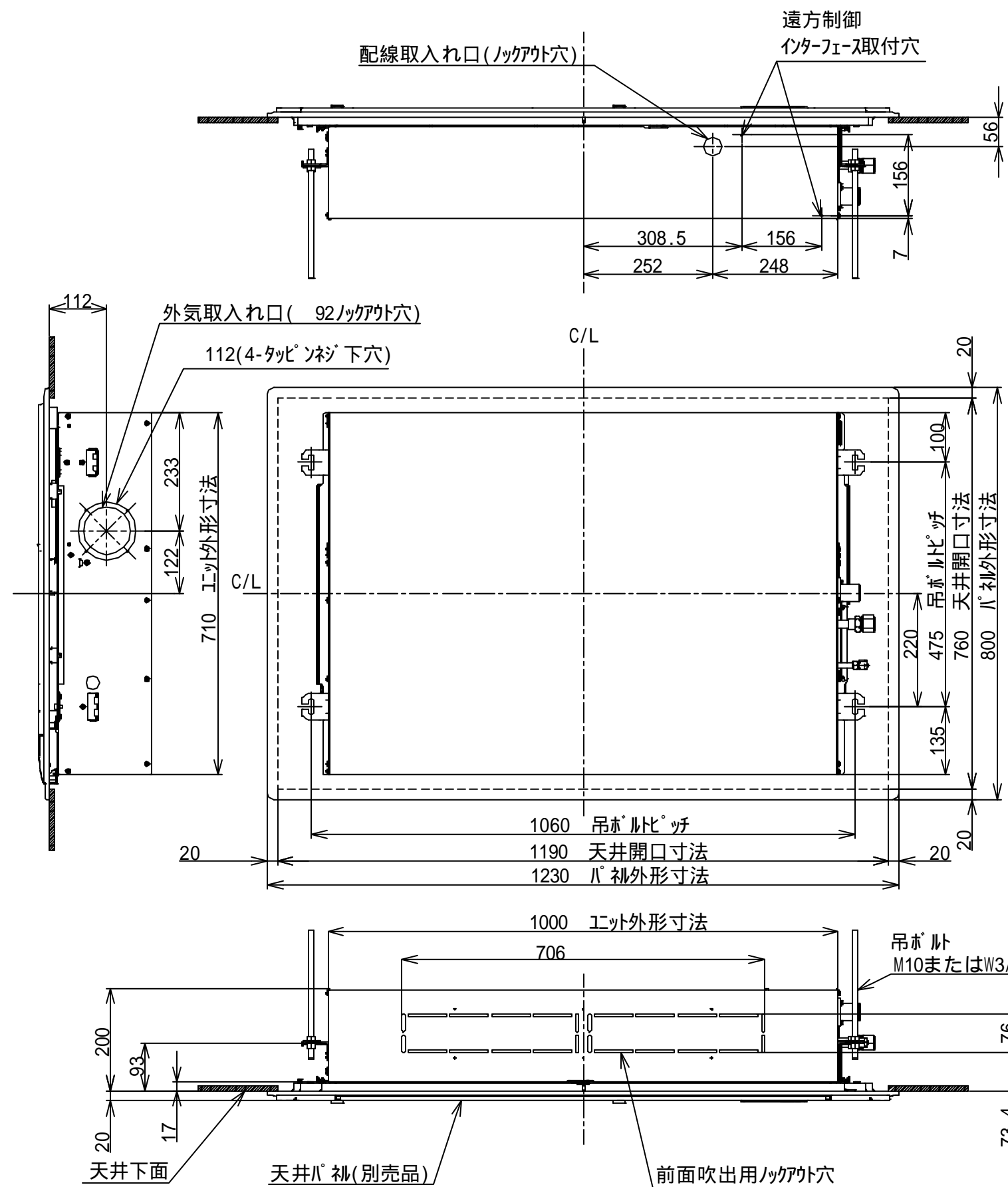




記号	品 名
49C	圧縮機 バイメタルサーモ
20SF	四方弁コイル
CM	圧縮機
FM	ファンモータ
F01 F02	FUSE (メイン電源用) T25A AC250V~
F04	FUSE(室内-室外 渡り保護用) T10A AC250V~
F05 F06	FUSE(別売底板 凍結防止ヒータ用) T3.15A AC250V~
REACTOR	リアクタ
OPTION 1	外部入力
PMV	電子制御弁コイル
TD	配管温度センサ (吐出)
TE	熱交センサ1
TL	熱交センサ2
TO	外気温度センサ
TS	配管温度センサ (吸込)
TB1	端子台
SW	LED表示

1. 二点鎖線は現地配線、破線は別売付属品を示します。
2. □□ は端子台、—○— は接続端子、□○ はプリント基板のコネクタを示します。
3. ⊕ は保護アースを示します。
4. ..... はプリント基板を示します。

適 用 機 種		図 面 番 号		T 2 6 D 1 6 0 1 - 0 2			
ROA-AP637H	ROA-AP807H	品 名	東芝パッケージエアコン 配 線 図 (適用機種は左記)	尺 度		図 法	三 角 法
ROA-AP637HZ	ROA-AP807HZ						
ROA-AP637HZG	ROA-AP807HZG						
ROA-AP637HPG	ROA-AP807HPG						
東芝キヤリア株式会社							

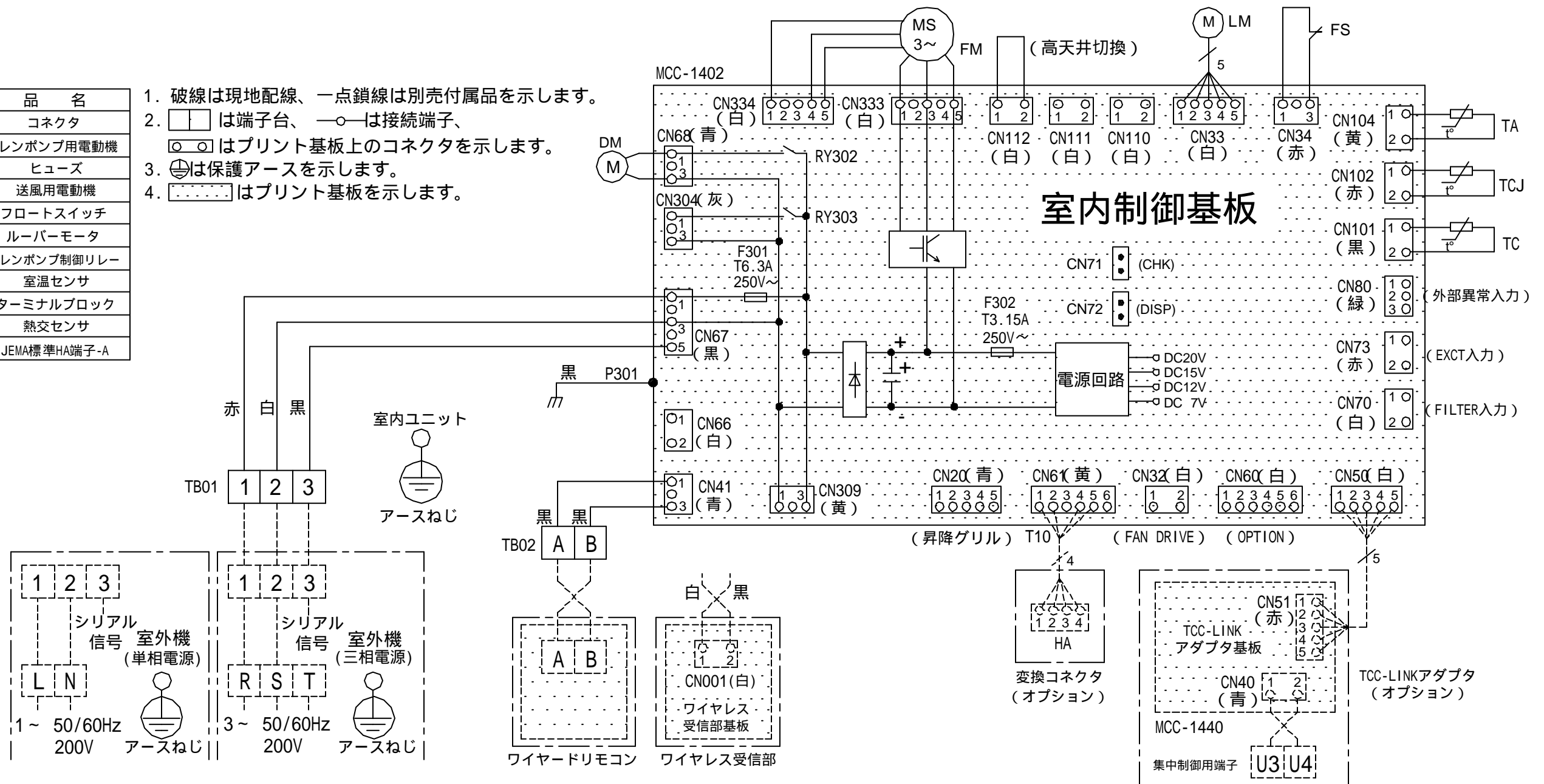


(単位: mm)

適 用 機 種			図 面 番 号		T25A1027-01			
AIU-AP405SH			品 名	東芝パッケージエアコン		尺 度	図 法	三 角 法
AIU-AP455SH				外 形 図				
AIU-AP505SH				(適用機種は左記)				
AIU-AP565SH								
AIU-AP635SH								
東芝キヤリア株式会社								

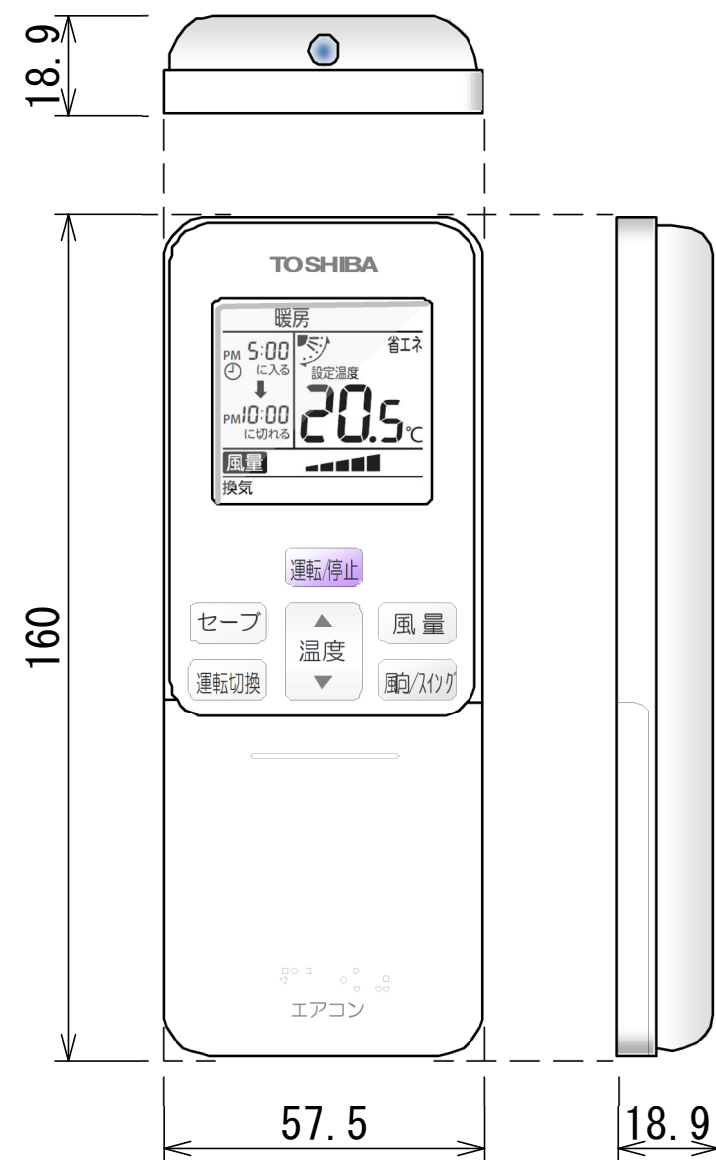
記 号	品 名
CN**	コネクタ
DM	ドレンポンプ用電動機
F301,302	ヒューズ
FM	送風用電動機
FS	フロートスイッチ
LM	ルーバーマータ
RY302	ドレンポンプ制御リレー
TA	室温センサ
TB01,02	ターミナルブロック
TC, TCJ	熱交センサ
別売品 HA	JEMA標準HA端子-A

- 破線は現地配線、一点鎖線は別売付属品を示します。
- は端子台、—○— は接続端子、  
□○□ はプリント基板上的コネクタを示します。
- ⊕ は保護アースを示します。
- はプリント基板を示します。

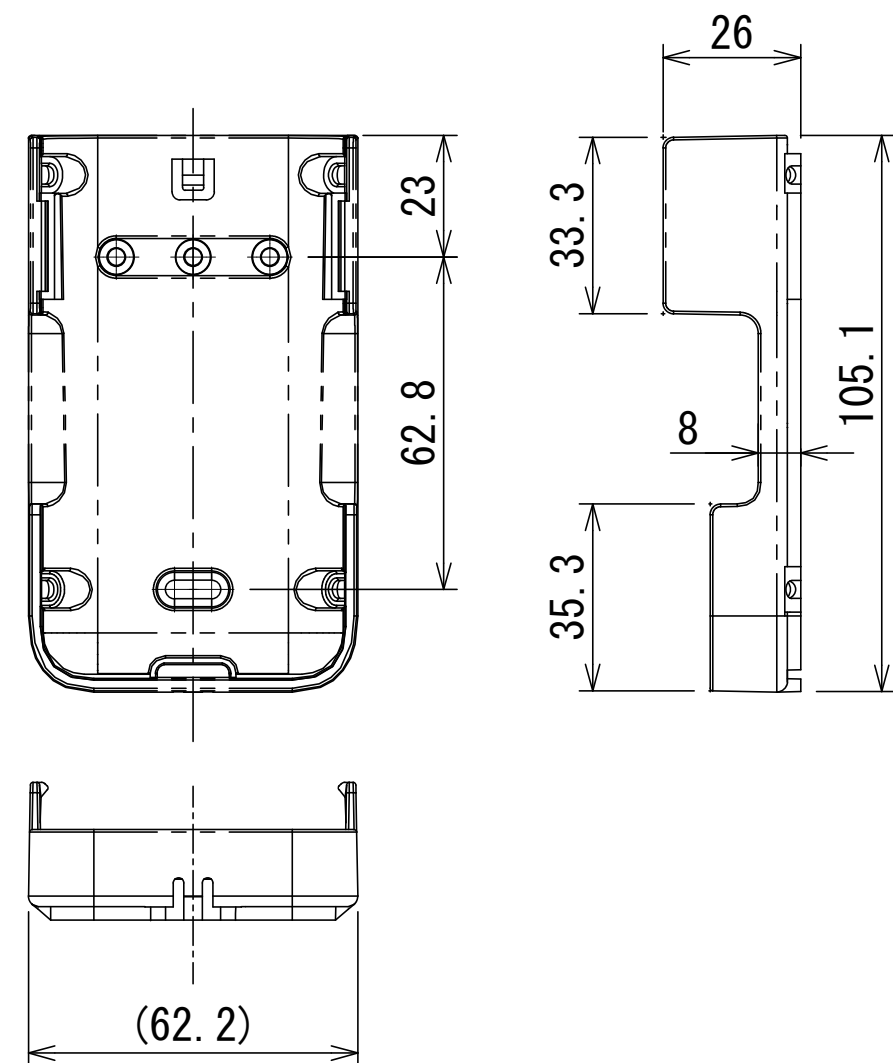


適 用 機 種		図 面 番 号		T25B1002-02			
AIU-AP405SH	AIU-AP715SH	品 名	東芝パッケージエアコン		尺 度	図 法	三 角 法
AIU-AP455SH	AIU-AP805SH		配 線 図				
AIU-AP505SH			(適用機種は左記)				
AIU-AP565SH			東芝キャリア株式会社				
AIU-AP635SH							

ワイヤレスリモコン寸法図



リモコンホルダー（付属）寸法図



リモコン単品形名	製品形名	本体色
WX-TA01GJ	RBC-ATX41	フルムーンホワイ

適用機種		図面番号		T29E1406-02			
RBC-ATX41		品名	東芝パッケージエアコン用別売部品	尺度	図法	三角法	
			外形図				
			ワイヤレスリモコンキット				
東芝キヤリア株式会社							