

## 東芝パッケージエアコン

## (空冷インバータヒートポンプ式天井カセット形1方向吹出シタイプ)

(50/60Hz)

冷房性能 (注1)	定格冷房標準能力		kW	7.1 < 1.9 ~ 8.0 >		
	顕 熱 比		-	0.68		
	定格冷房標準エネルギー消費効率		-	2.86		
	中間冷房標準能力		kW	3.2		
	中間冷房中温能力		kW	-		
	最小冷房中温能力		kW	-		
	定格暖房標準能力		kW	7.1 < 1.3 ~ 10.0 >		
	定格暖房標準エネルギー消費効率		-	3.40		
	中間暖房標準能力		kW	3.2		
	最小暖房標準能力		kW	2.0		
暖房性能 (注1)	最大暖房低温能力		kW	7.4		
	通年エネルギー消費効率		(注4)			
	APF2015 (JIS B 8616 : 2015)		-	5.1 / 5.1		
	APF (JIS B 8616 : 2006)		-	4.9		
	冷暖平均エネルギー消費効率		-	3.13 / 3.13		
	電 源		(注2)	三相 200V 50/60 Hz		
	電気消費電力	冷房	定格冷房標準	kW	2.48 / 2.48	
			中間冷房標準	kW	0.593 / 0.593	
			中間冷房中温	kW	- / -	
		暖房	最小冷房中温	kW	- / -	
定格暖房標準			kW	2.09 / 2.09		
中間暖房標準			kW	0.517 / 0.517		
特性 (注1)	最小暖房標準	kW	0.400 / 0.400			
		最大暖房低温	kW	3.56 / 3.56		
		運 転 電 流	(冷) (暖) (最大)	A	7.56 / 7.56 6.47 / 6.47 10.3 / 10.3	
	力 率	(冷) (暖)	%	94 / 94 93 / 93		
	始 動 電 流	(冷) (暖)	A	- / -		
	形 名		AIU-AP805SH			
	外 装		グレー (断熱材貼付溶融亜鉛メッキ鋼板)			
	室内ユニット コネクタ 二ツト	外形寸法	高 さ	mm	200	
			幅	mm	1,000	
			奥 行	mm	710	
総 質 量		kg	21			
空気熱交換器		フィンチューブ				
防 音 ・ 断 熱 材		難燃性ポリエチレンフォーム、発泡ポリスチレン				
送風装置		送 風 機		シロッコファン		
		風 量	(注7)			
			急 / 強 / 弱	m³/min	19.0 / 16.0 / 13.5	
天井パネル ネ		電 動 機		kW	0.030	
	エ ア フ ィ ル タ		天井パネルに付属			
	運 転 調 整 装 置		(注3)	リモコンスイッチ		
	ド レ ン ロ 径 (呼び径)		25 (塩ビ管)			
	定格騒音 (音響パワーレベル)	(注5)	急 / 強 / 弱	dB(A)	60 / 56 / 52	
			急 / 強 / 弱	dB(A)	45 / 41 / 37	
	運転音 (音圧レベル)		(注6)			
	電 熱 装 置		取付不可			
	形 名		RBC-US21PG(W)-1			
	外 装		(W) ムーンホワイト (マンセル2.5GY9.0/0.5)			
外形寸法	高 さ	mm	20			
	幅	mm	1,230			
		奥 行	mm	800		
	総 質 量		kg	5.5		
形 名		ROA-AP807HPG				
外 装		シルキーシェード (マンセル1Y8.5/0.5)				
外形寸法	高 さ	mm	714			
		幅	mm	859		
		奥 行	mm	309		
	総 質 量		kg	49		
	形 式	全密閉形				
		圧 縮 機	圧縮機用電動機定格出力	kW	1.50	
	極 数		6			
	空気熱交換器		フィンチューブ			
	冷 媒 制 御	(冷)	電子制御弁			
		(暖)	電子制御弁			
送風装置	送 風 機	プロペラファン				
		標 準 風 量	m³/min	55.0		
	電 動 機	kW	0.071			
		高 圧 ス イ ッ チ		MPa	- -	
	低 圧 ス イ ッ チ		MPa	- -		
	保 護 装 置		吐出温度センサー 過電流センサー 圧縮機サーモ			
	ケースヒータ		W	-		
	定格騒音 (音響パワーレベル)	(冷)	dB	69		
		(注5) (暖)	dB	68		
	運転音 (音圧レベル)	(冷)	dB	54		
(注6) (暖)		dB	53			
IPコード		IPX4				
設計圧力		高 圧 部	MPa	4.15		
		低 圧 部	MPa	2.21		
冷 媒 ・ 出 荷 時 封 入 量		kg	R410A・1.80			
冷 媒 追 加 不 要 の 最 大 実 長		m	20			
冷 媒 追 加 量		g/m	40			
冷媒配管	室外機・室内ユニット間		mm	ガス側：φ15.9 液側：φ9.5		
	最 大 実 長		m	30		
	最 大 落 差		m	室外機が上の場合：30 室外機が下の場合：30		
電源配線	漏 電 遮 断 器		(注8)	20A、30mA 0.1sec以下		
	開 閉 器 容 量	A	20			
		ヒ ュ ー ズ	A	20		
	手元開閉器	配 線 用 遮 断 器	A	20		
		電 源 配 線		線 径	電源線こう長(最大)	
			単線1.6mm	- / -		
			単線2.0mm	26 / 26		
			燃線3.5mm²	30 / 30		
			燃線5.5mm²	47 / 47		
			燃線8.0mm²	- / -		
		燃線14.0mm²	- / -			
		燃線22.0mm²	- / -			
		燃線38.0mm²	- / -			
リモコンコード	室外機・室内ユニット間		70 m以下	単線1.6mm×3本		
リモコンコード		(500mまで)	VCTF0.5-2.0mm2 2芯 など			

(注1) 冷房・暖房性能および電気特性は、JIS B 8616：2015による温度条件、基準配管《配管相当長7.5m(P40～P63形は5m)、落差0m》のときの値です。

&lt; &gt; 内は能力範囲を示します。

(注2) 電源電圧は、変動があった場合でも±10%を超えないようにしてください。

(注3) 天井パネル・リモコンスイッチは別売部品です。

リモコンコード配線長は『リモコン外形図』を参照してください。

(注4) 経済産業省告示213号「エアコンディショナーの性能の向上に関する製造事業者等の判断基準等」

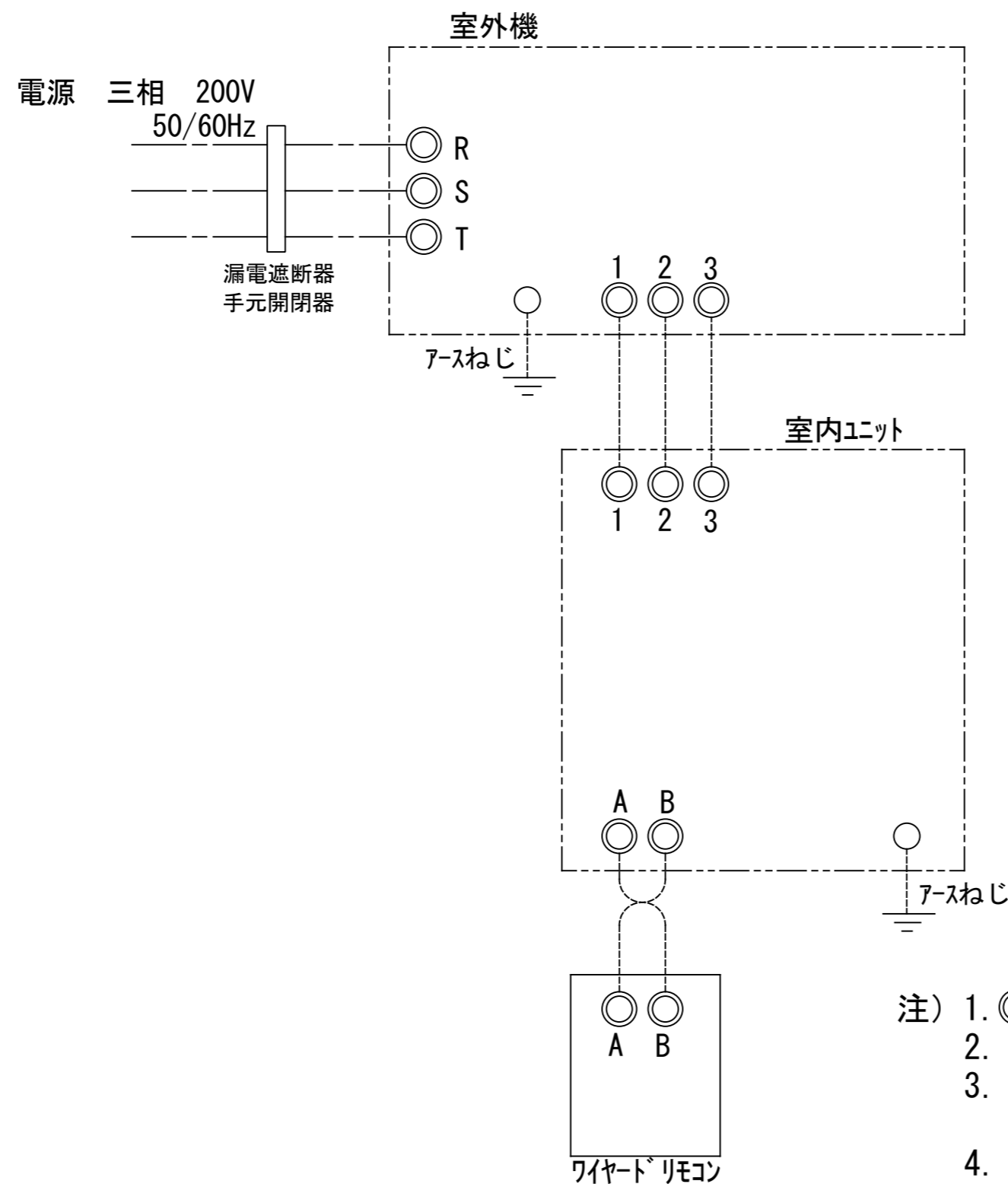
(通称：省エネ法基準値)における通年エネルギー消費効率は、「APF (JIS B 8616：2006)」が適用されます。

(注5) 定格騒音 (音響パワーレベル)は、JIS B 8616：2015に基づいた値です。

(注6) 運転音 (音圧レベル)は、JIS B 8616：2015に基づいた値です。

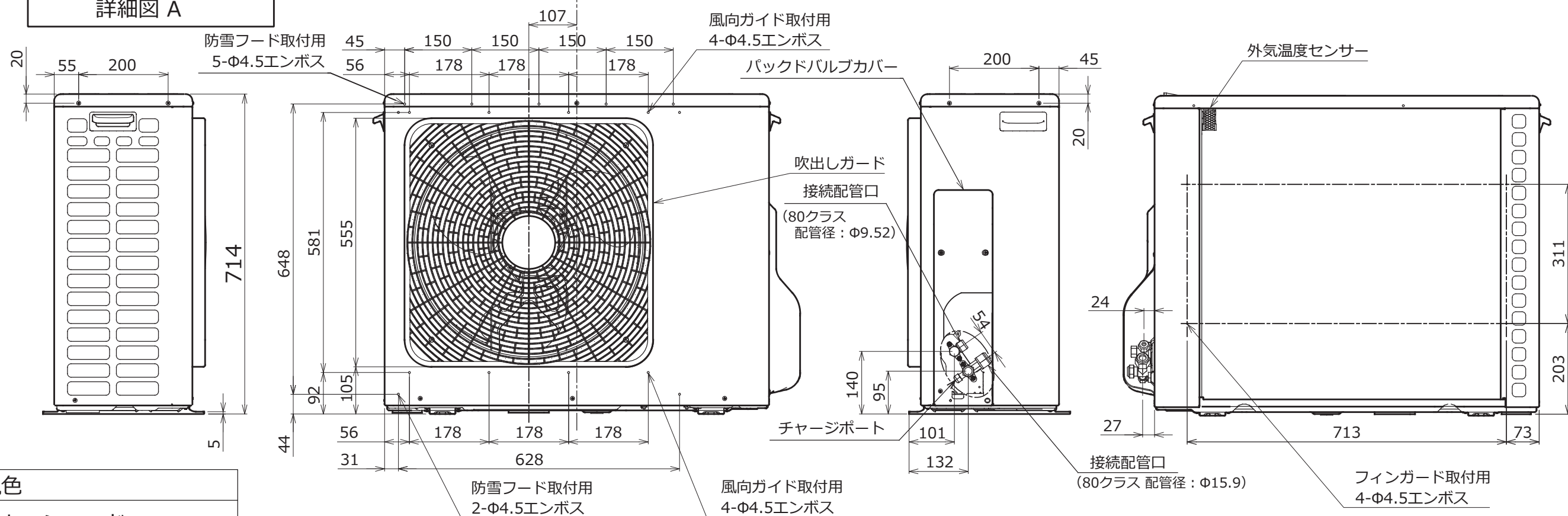
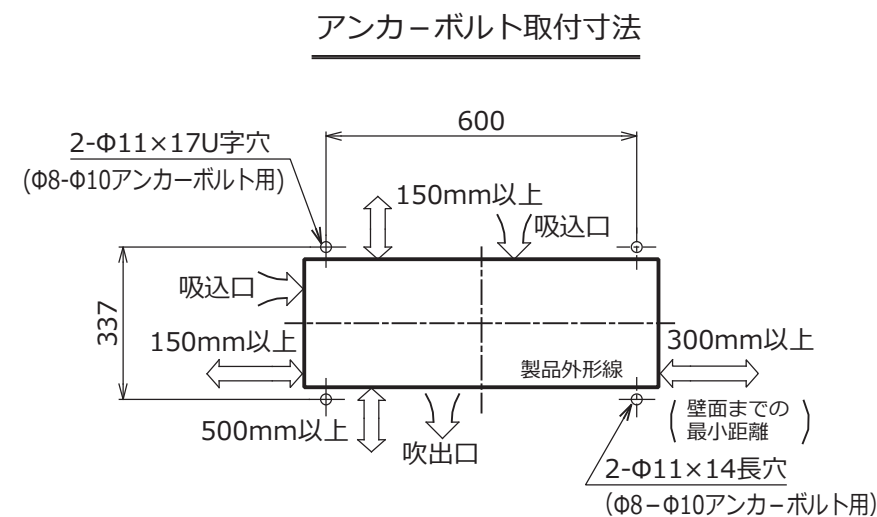
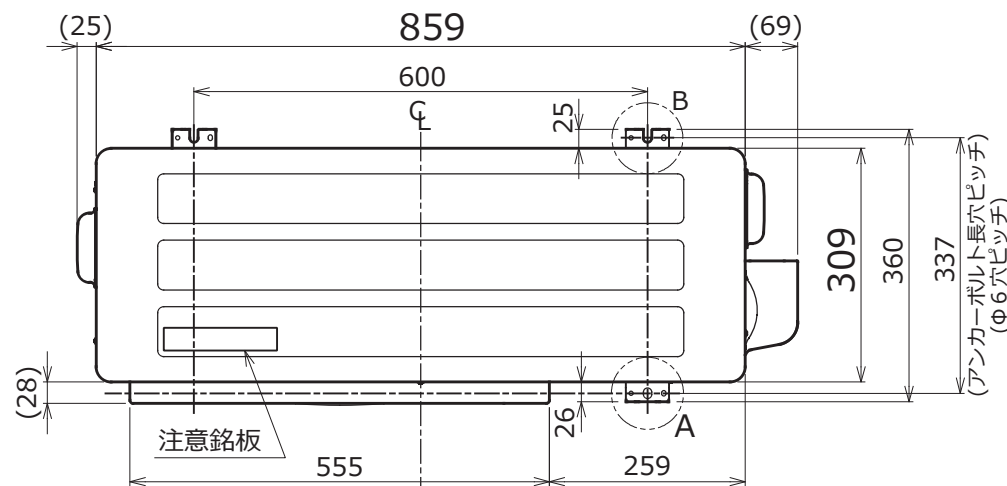
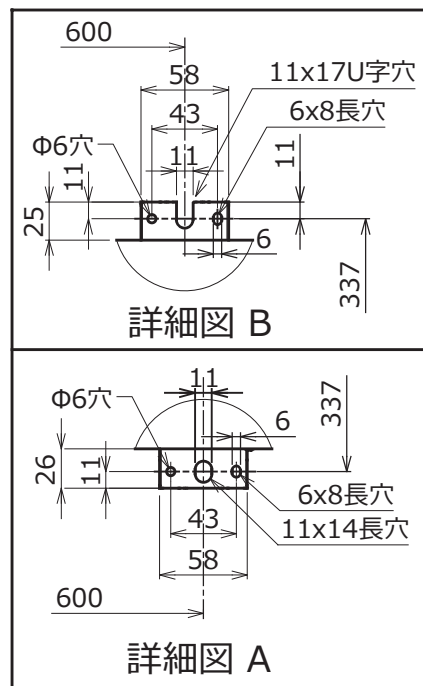
(注7) 定格風量は「急」です。

(注8) 漏電遮断器が地絡保護専用の場合には手元開閉器＋ヒューズ、または配線用遮断器を設けてください。漏電遮断器は、高調波対応品を使用してください。

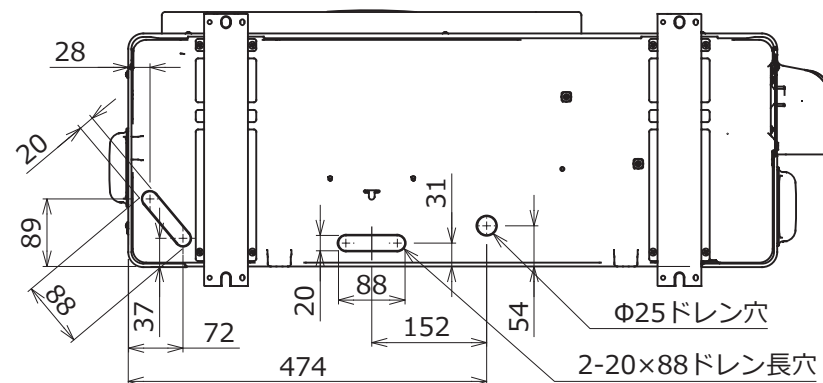


- 注) 1. ◎ は端子板を示します。  
2. 破線、一点鎖線は現地配線を示します。  
3. 室外機、室内ユニットの内部配線は、各々の機種の配線図を参照してください。  
4. リモコン配線には極性がないので、室内ユニット端子板A, Bへの接続は逆になってもかまいません。

適用機種		図面番号		T25G0702-02		
AIU-AP**H	AID-AP**H, H-1	品名	東芝パッケージエアコン シングルタイプ 外部結線図	尺度	図法	
AIC-AP**H, H-1	AIK-AP**H					
AIU-AP**WH	AIC-AP**PH					
AIU-AP**SH, SH-1		東芝キヤリア株式会社				
AID-AP**BH, BH-1						



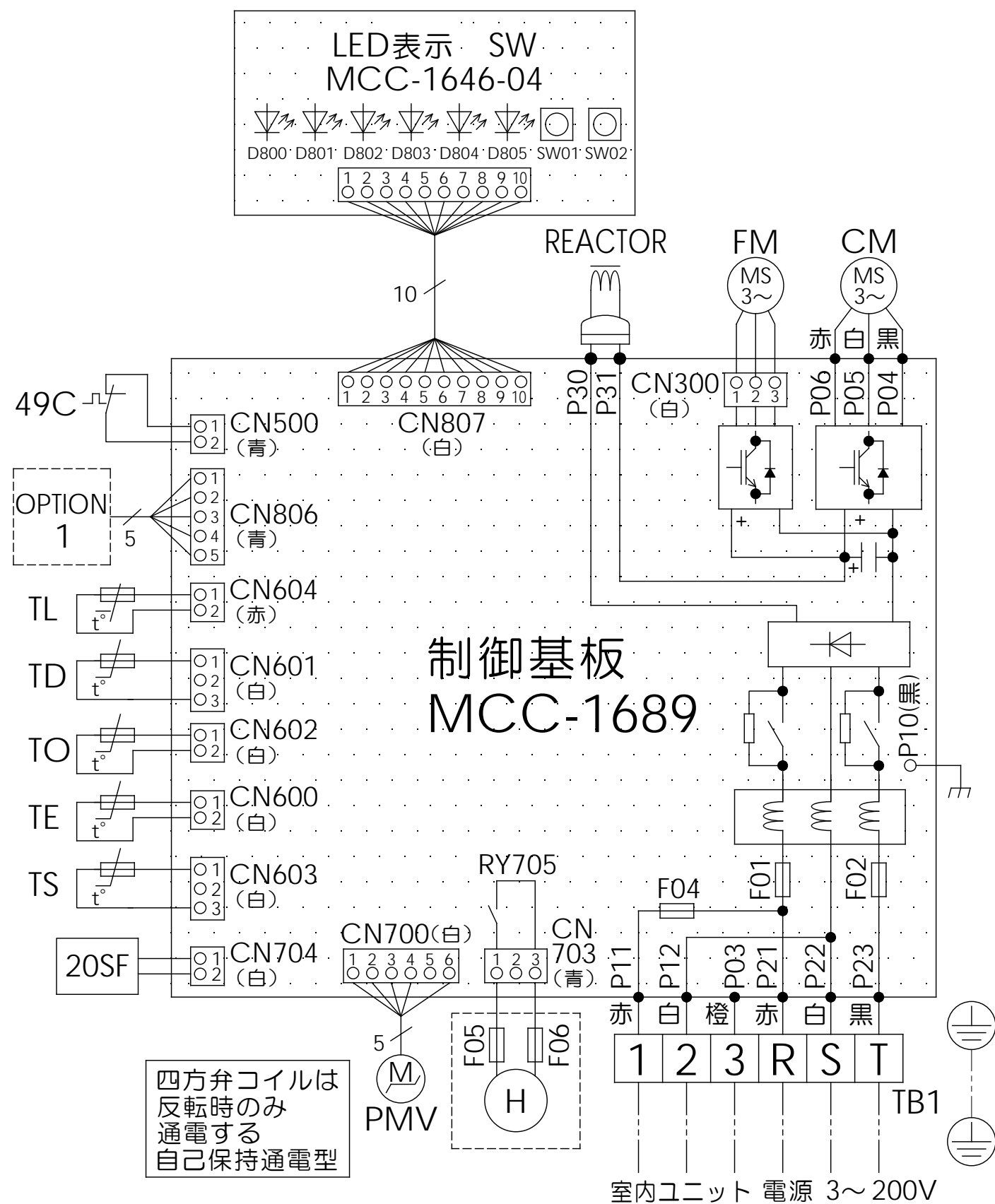
外観色  
シルキーシェード  
(マンセル記号 : 1Y8.5/0.5)



適用機種		図面番号	T26C1602-03			
ROA-AP807H	ROA-AP807HJ	品名	東芝パッケージエアコン 外形図 (適用機種は左記)	尺度	図法	三角法
ROA-AP807HZ	ROA-AP807HJZ					
ROA-AP807HZG	ROA-AP807HJZG					
ROA-AP807HPG	ROA-AP807HJPG					

東芝キヤリア株式会社

T26C1602-8Z



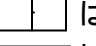
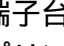
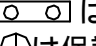
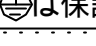
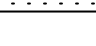
記号	品 名
49C	圧縮機 バイメタルサーモ
20SF	四方弁コイル
CM	圧縮機
FM	ファンモータ
F01 F02	FUSE (メイン電源用) T25A AC250V~
F04	FUSE(室内-室外 渡り保護用) T10A AC250V~
F05 F06	FUSE(別売底板 凍結防止ヒータ用) T3.15A AC250V~
REACTOR	リアクタ
OPTION 1	外部入力
PMV	電子制御弁コイル
TD	配管温度センサ (吐出)
TE	熱交センサ1
TL	熱交センサ2
TO	外気温度センサ
TS	配管温度センサ (吸込)
TB1	端子台
SW	LED表示

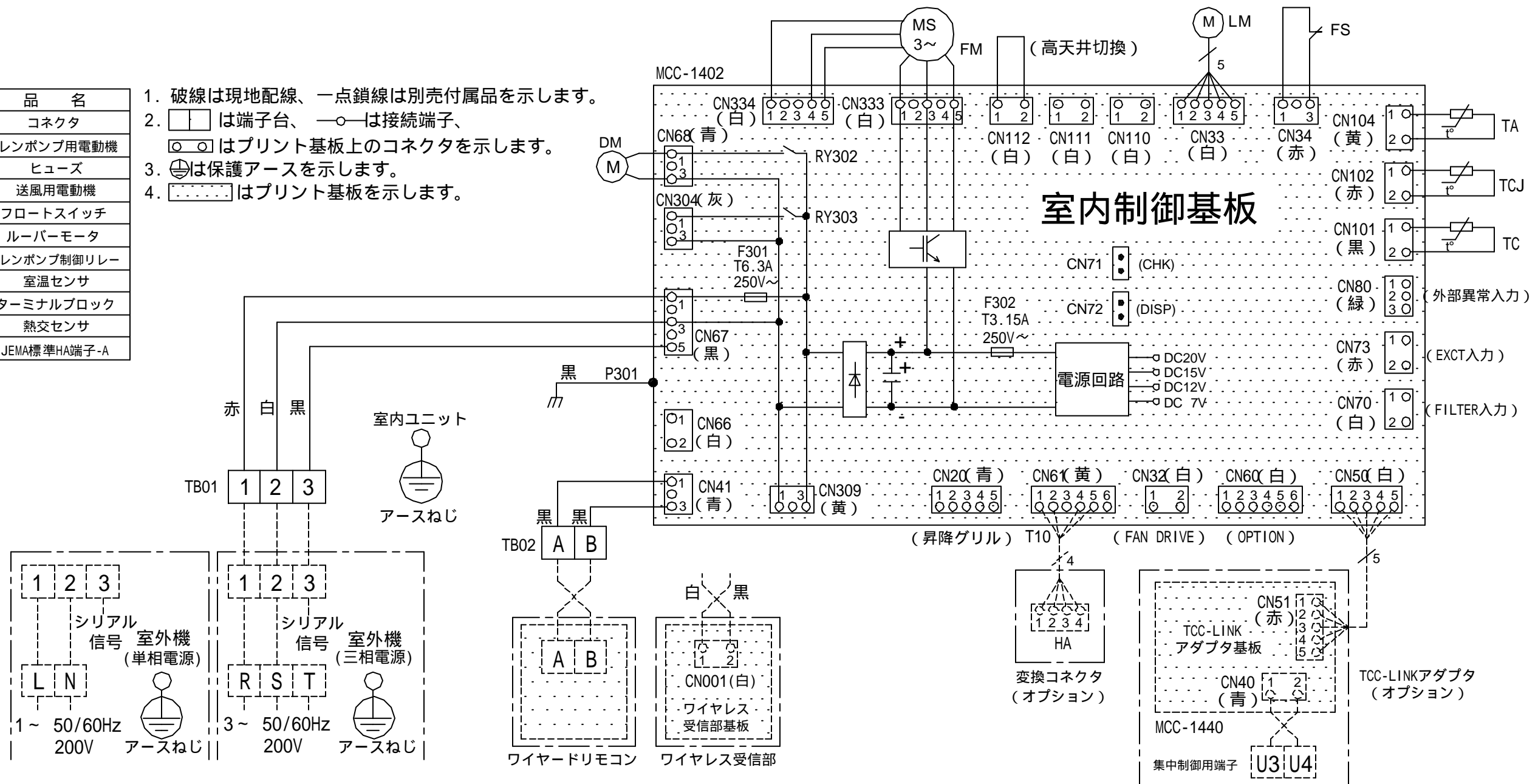
1. 二点鎖線は現地配線、破線は別売付属品を示します。
2. □□ は端子台、—○— は接続端子、□○□ はプリント基板のコネクタを示します。
3. ⊕ は保護アースを示します。
4. ..... はプリント基板を示します。

適 用 機 種		図 面 番 号		T 2 6 D 1 6 0 1 - 0 2			
ROA-AP637H	ROA-AP807H	品 名	東芝パッケージエアコン 配 線 図 (適用機種は左記)	尺 度		図 法	三 角 法
ROA-AP637HZ	ROA-AP807HZ						
ROA-AP637HZG	ROA-AP807HZG						
ROA-AP637HPG	ROA-AP807HPG						
東芝キャリア株式会社							

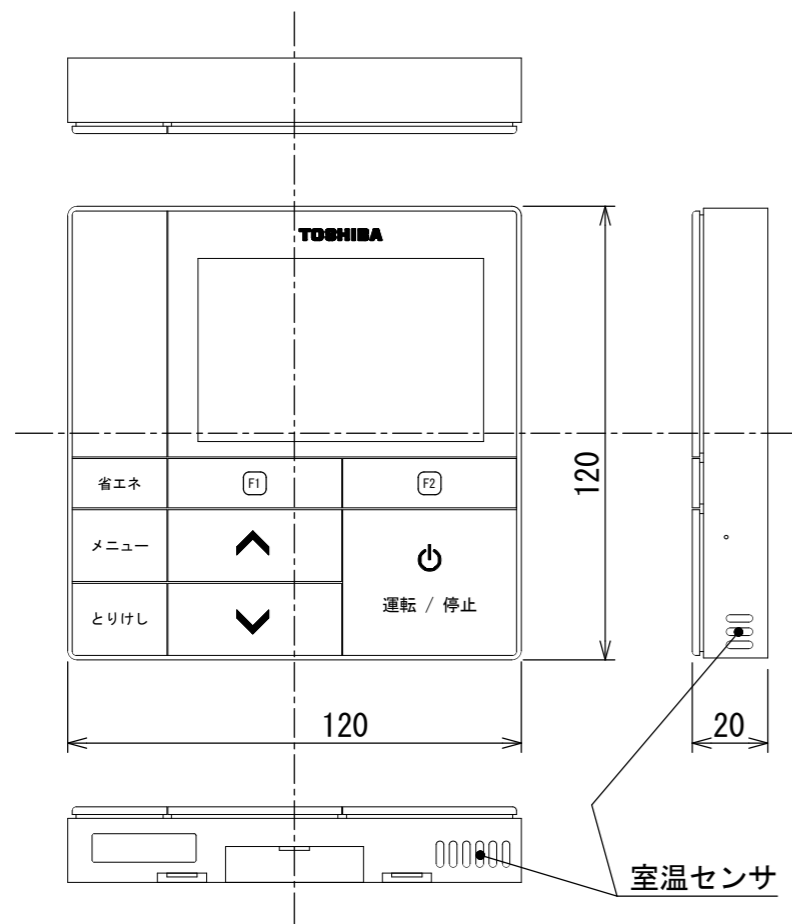


記 号	品 名
CN**	コネクタ
DM	ドレンポンプ用電動機
F301,302	ヒューズ
FM	送風用電動機
FS	フロートスイッチ
LM	ルーバーマータ
RY302	ドレンポンプ制御リレー
TA	室温センサ
TB01,02	ターミナルブロック
TC, TCJ	熱交センサ
別売品	HA
	JEMA標準HA端子-A

- 破線は現地配線、一点鎖線は別売付属品を示します。
-  は端子台、 は接続端子、 はプリント基板上的コネクタを示します。
-  は保護アースを示します。
-  はプリント基板を示します。



適用機種		図面番号	T25B1002-02		
AIU-AP405SH	AIU-AP715SH	品名	東芝パッケージエアコン		
AIU-AP455SH	AIU-AP805SH		配線図		
AIU-AP505SH			(適用機種は左記)		
AIU-AP565SH			東芝キャリア株式会社		
AIU-AP635SH					

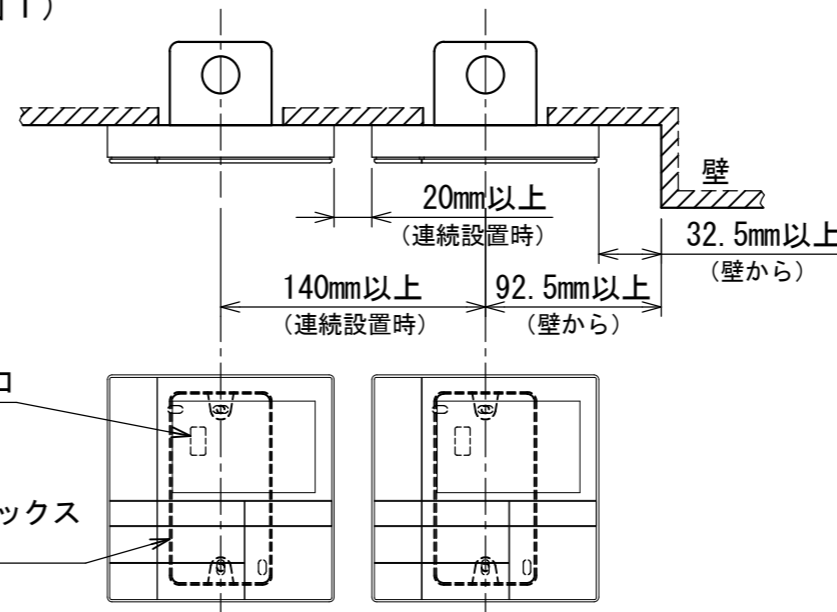


お願い)  
配線を埋込まれる場合は、JIS-C8340  
1個用スイッチボックス(カバーなし)  
又は、2個用スイッチボックス(カバーなし)  
を現地手配し、埋込んでください。

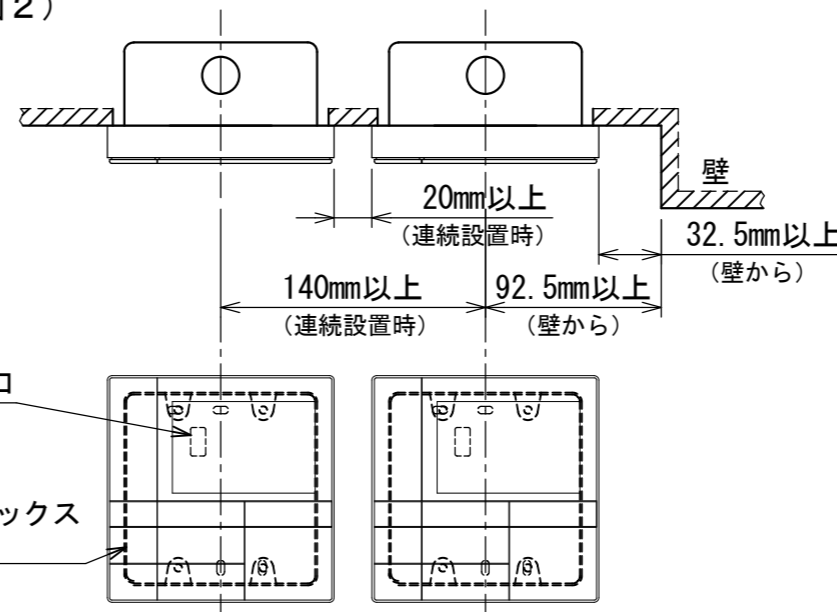
### 連続設置の場合の取付方法

リモコンを壁面に取付ける場合は、図1・図2・図3の  
取付け方法を守ってください。

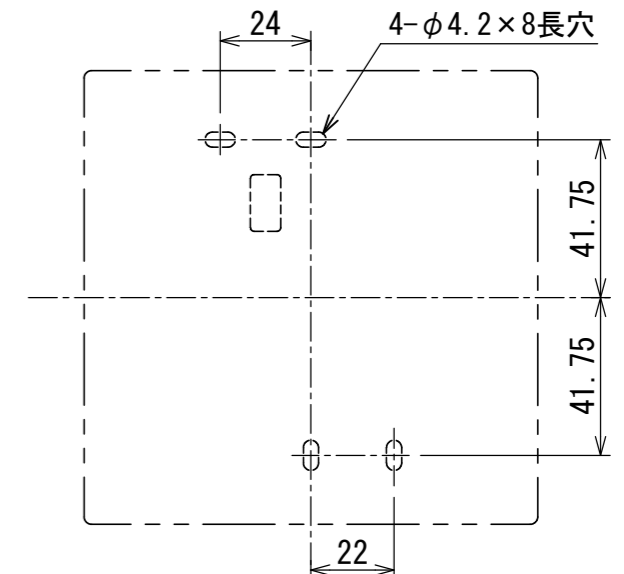
(図1)



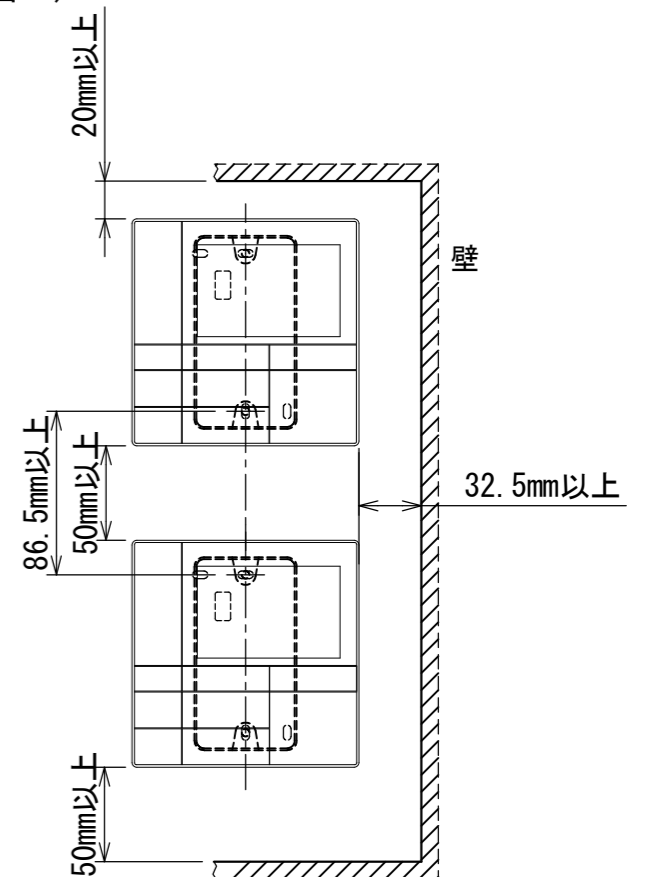
(図2)



### <リモコン取付け寸法>



(図3)

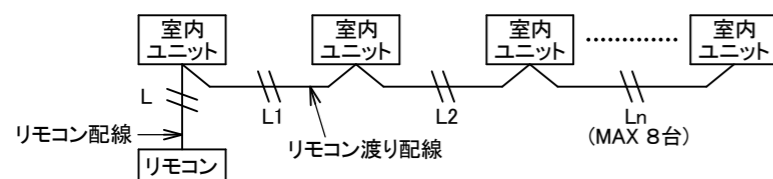


### リモコン配線とリモコン渡り線

リモコン配線(通信線)とAC100V/200Vの配線を  
直接接触させたり、同一電線管に収めること  
はできません。ノイズ等により、制御系統に  
異常が生じる恐れがあります。

※ご使用のリモコンによって異なります。

線種	VCTF: 0.3mm <sup>2</sup> × 2			VCTF: 0.5mm <sup>2</sup> ~ 2.0mm <sup>2</sup> × 2		
リモコン配線とリモコン 渡り配線の総配線長 (L+L1+L2+...Ln)	1リモコン	2リモコン	ワイヤレスとの 2リモコン	1リモコン	2リモコン	ワイヤレスとの 2リモコン
	200mまで	120mまで	200mまで	500mまで	300mまで	400mまで
リモコン渡り配線の総配線長 (L1+L2+...Ln)	200mまで			200mまで		



適用機種		図面番号		T29E1405-01		
RBC-AMS53		品名	東芝パッケージエアコン用別売部品	尺度	図法	三角法
			外形図			
			ワイヤードリモコン			
		東芝キヤリア株式会社				

T29E1405-4Y