

東芝パッケージエアコン
ワイヤレスリモコン

(空冷インバータヒートポンプ式天井吊形)

(50/60Hz)

冷房性能 (注1)	定格冷房標準能力		kW	5.6<1.8~6.3>		室 外 機	形 名		ROA-AP637HPG			
	熱 効 率		-	0.80			外 装		シルキーシェード(マンセル1Y8.5/0.5)			
	定格冷房標準エネルギー消費効率		-	3.94 / 3.94			外形寸法	高 さ	mm	714		
	中間冷房標準能力		kW	2.6				幅	mm	859		
	中間冷房中温能力		kW	-				奥 行	mm	309		
	最小冷房中温能力		kW	-			総 質 量	kg	49			
	定格暖房標準能力		kW	5.6<1.3~8.0>			圧 縮 機	形 式		全密閉形		
	定格暖房標準エネルギー消費効率		-	4.27 / 4.27				圧縮機用電動機定格出力		kW	1.50	
	中間暖房標準能力		kW	2.6				極 数		6		
	暖房性能 (注1)	最小暖房標準能力		kW	1.5		機	空 気 熱 交 換 器		フィンドチューブ		
最大暖房低温能力		kW	6.1		冷 媒 制 御			(冷)	電子制御弁			
通 年 エ ネ ル ギ ー 消 費 効 率		(注4)	-					(暖)	電子制御弁			
APF2015 (JIS B 8616:2015)		-	5.7 / 5.7		送風装置	送 風 機		プロペラファン				
APF (JIS B 8616:2006)		-	5.4			標 準 風 量	m³/min	50.0				
冷 暖 平 均 エ ネ ル ギ ー 消 費 効 率		-	4.11 / 4.11			電 動 機	kW	0.071				
電気特性 (注1)	電 源		(注2)	三相 200V 50/60 Hz		機	高 圧 ス イ ッ チ		MPa	-	-	
	消費電力	冷 房	定格冷房標準	kW	1.42 / 1.42		低 圧 ス イ ッ チ		MPa	-	-	
			中間冷房標準	kW	0.430 / 0.430		保 護 装 置		吐出温度センサー 過電流センサー 圧縮機サーモ			
			中間冷房中温	kW	- / -							
			最小冷房中温	kW	- / -							
		定格暖房標準	kW	1.31 / 1.31								
		暖 房	中間暖房標準	kW	0.440 / 0.440		ケースヒータ		W			
	最小暖房標準		kW	0.260 / 0.260			定格騒音(音響パワーレベル)	(冷)	dB	64		
	運転電流	(冷) (暖) (最大)	最大暖房低温	kW	2.38 / 2.38		(注5) (暖)	dB	64			
			運 転 電 流	A	4.50 / 4.50		運転音(音圧レベル)	(冷)	dB	49		
力 率			(冷) (暖) (最大)	%	91 / 91		(注6) (暖)	dB	49			
始 動 電 流			A	-		IPコード	IPX4					
室内機 ユニット コントロール	形 名		AIC-AP638H				冷 媒 配 管 電 源 設 計	設計圧力		高 圧 部	MPa	4.15
	外 装		ビュアホワイト(マンセルN9.1)							低 圧 部	MPa	2.21
	外形寸法	高 さ	mm	235		冷 媒 ・ 出 荷 時 封 入 量		kg	R410A・1.70			
		幅	mm	1,270		冷 媒 追 加 不 要 の 最 大 実 長		m	20			
		奥 行	mm	690		冷 媒 追 加 量		g/m	20			
	総 質 量		kg	29		室 外 機 ・ 室 内 ユ ニ ッ ト 間		mm	ガス側：φ12.7 液側：φ6.4			
	空 気 熱 交 換 器		フィンドチューブ									
	防 音 ・ 断 熱 材		発泡ポリスチレン、ポリエチレンフォーム									
	送風装置	送 風 機	シロッコファン						最 大 実 長	m	30	
		風 量	(注7)	m³/min	19.5 / 17.0 / 15.0 / 12.0 / 11.0			最 大 落 差	m	室外機が上の場合 : 30 室外機が下の場合 : 30		
ユニット コントロール	電 動 機		kW	0.094		漏 電 遮 断 器	(注8)	15A、30mA 0.1sec以下				
	エ ア フ ィ ル タ		室内ユニットに付属					開 閉 器 容 量	A	15		
	運 転 調 整 装 置		(注3)	ワイヤレスリモコンスイッチ					ヒ ュ ー ズ	A	15	
	ド レ ン ロ 径 (呼び径)		20(塩ビ管)					配 線 用 遮 断 器		A	15	
	定格騒音(音響パワーレベル)	急/強+/強/弱+/弱	(注5)	dB(A)	52 / 51 / 50 / 45 / 43		電 源 配 線	線 径		電源線こう長(最大)		
		運転音(音圧レベル)	(注6)	dB(A)	37 / 36 / 35 / 30 / 28			単線1.6mm	21 / 21			
	電 熱 装 置	急/強+/強/弱+/弱	取付不可					単線2.0mm	34 / 34			
		電 熱 装 置	取付不可					燃線3.5mm ²	38 / 38			
	電 熱 装 置	電 熱 装 置	取付不可					燃線5.5mm ²	60 / 60			
		電 熱 装 置	取付不可					燃線8.0mm ²	- / -			
電 熱 装 置	電 熱 装 置	取付不可				燃線14.0mm ²	- / -					
	電 熱 装 置	取付不可				燃線22.0mm ²	- / -					
電 熱 装 置	電 熱 装 置	取付不可				燃線38.0mm ²	- / -					
	電 熱 装 置	取付不可				室 外 機 ・ 室 内 ユ ニ ッ ト 間	70 m以下	単線1.6mm×3本				
電 熱 装 置	取付不可											

(注1) 冷房・暖房性能および電気特性は、JIS B 8616:2015による温度条件、基準配管《配管相当長7.5m(P40~P63形は5m)、落差0m》のときの値です。
く 〉内は能力範囲を示します。

(注2) 電源電圧は、変動があった場合でも±1.0%を超えないようにしてください。

(注3) ワイヤレスリモコンスイッチは別売部品です。

(注4) 経済産業省告示213号「エアコンディショナーの性能の向上に関する製造事業者等の判断基準等」
(通称：省エネ法基準値)における通年エネルギー消費効率は、「APF (JIS B 8616:2006)」が適用されます。

(注5) 定格騒音(音響パワーレベル)は、JIS B 8616:2015に基づいた値です。

(注6) 運転音(音圧レベル)は、JIS B 8616:2015に基づいた値です。

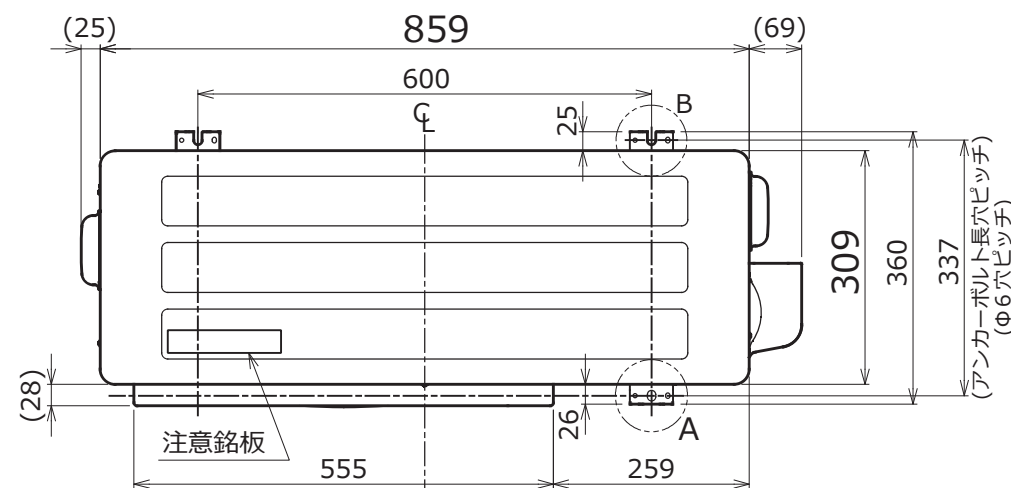
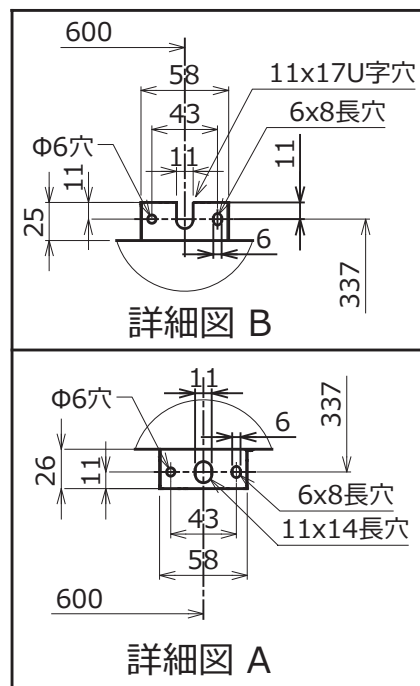
(注7) 定格風量は「急」です。

(注8) 漏電遮断器が地絡保護専用の場合には手元開閉器+ヒューズ、または配線用遮断器を設けてください。漏電遮断器は、高調波対応品を使用してください。

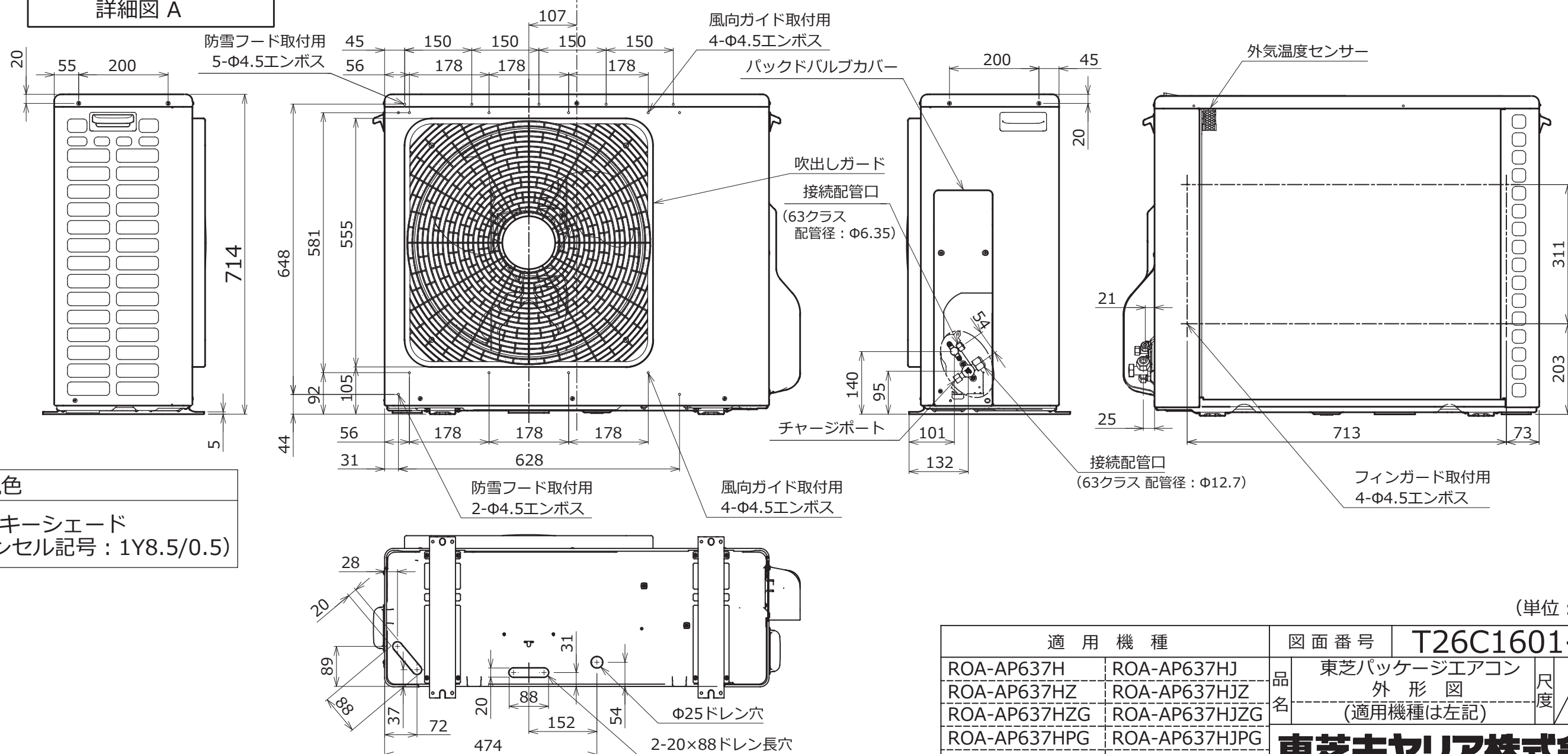
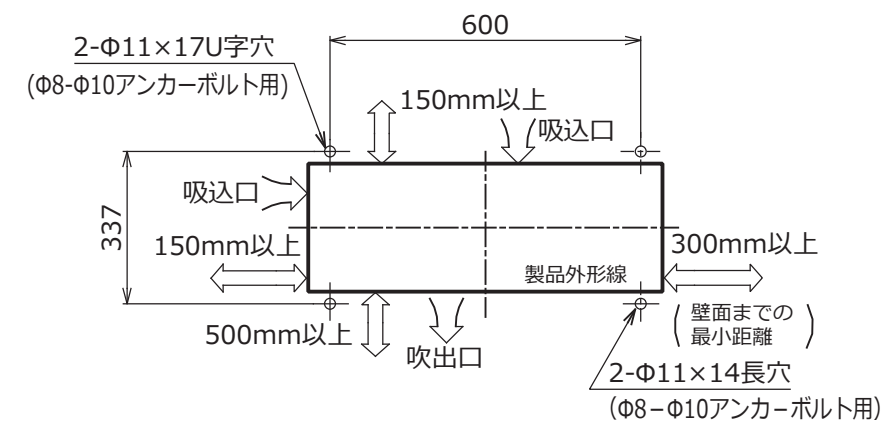


- 注) 1. ◎は端子板を示します。
 2. 破線、一点鎖線は現地配線を示します。
 3. 室外機、室内ユニットの内部配線は、各々の機種の配線図を参照してください。
 4. 受光ユニット、室内ユニット間の配線には極性がないので、室内ユニット端子板A, Bへの接続は逆になってもかまいません。

適用機種		図面番号		T25G0449-05			
AIU-AP**H, H-1		品名	東芝パッケージエアコン シングルタイプ 外部結線図（ワイヤレス）	尺度		図法	
AIC-AP**H, H-1							
AIU-AP**WH							
AIU-AP**SH							
AIK-AP**H							
東芝キヤリア株式会社							



アンカーボルト取付寸法

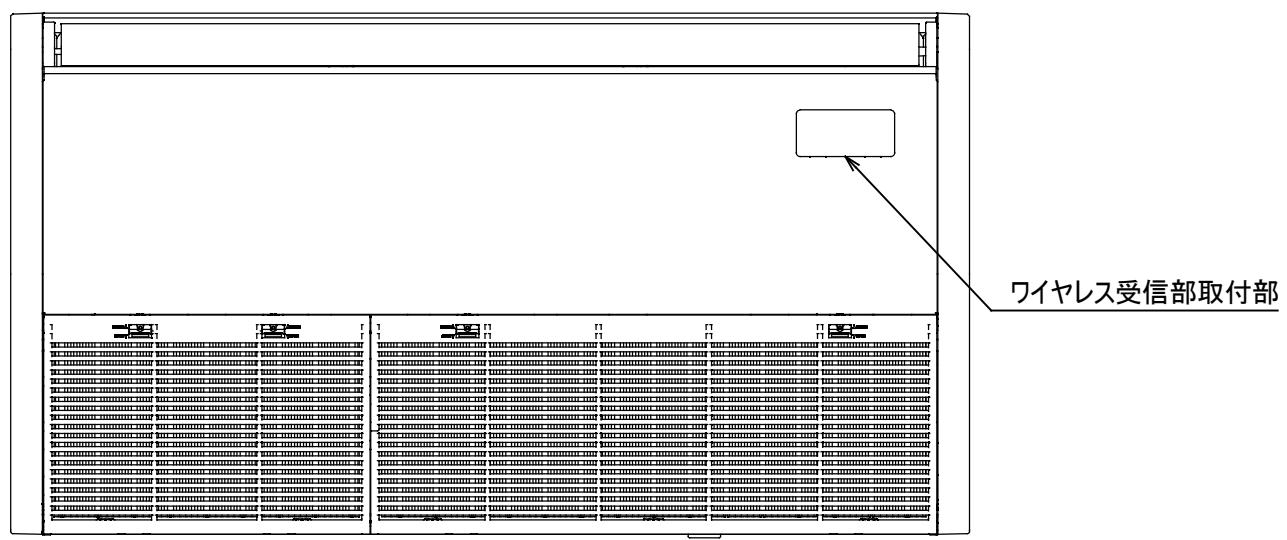
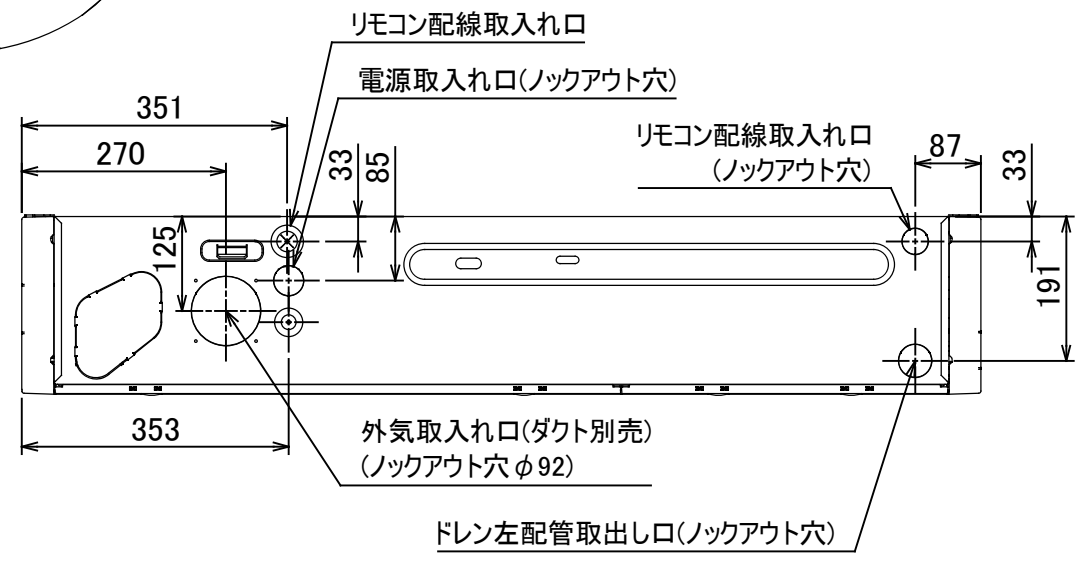
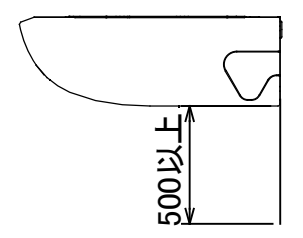
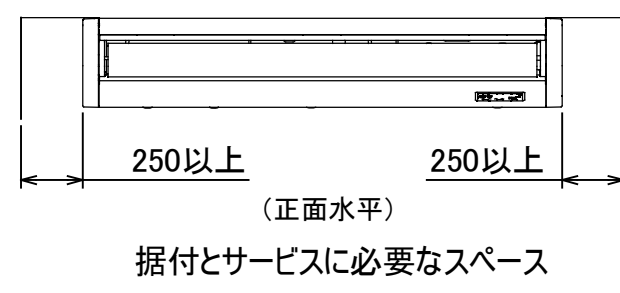
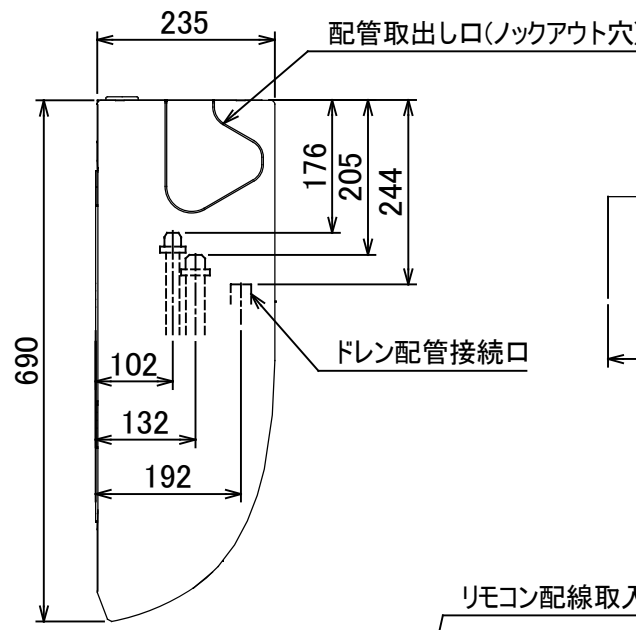
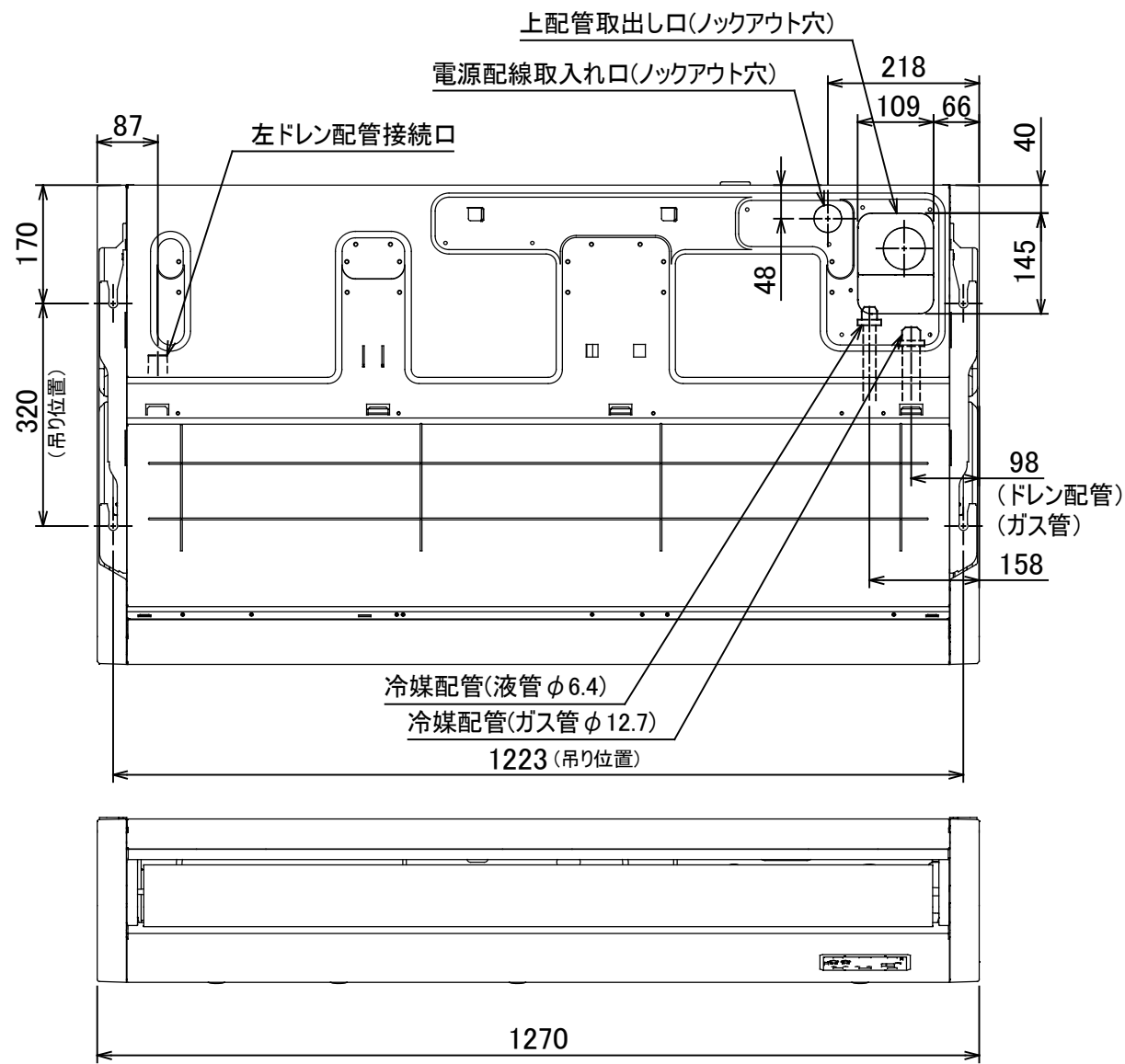


外観色

シルキーシェード
(マンセル記号：1Y8.5/0.5)

(単位：mm)

適 用 機 種		図 面 番 号		T26C1601-03			
ROA-AP637H	ROA-AP637HJ	品 名	東芝パッケージエアコン 外 形 図 (適用機種は左記)	尺度	図法	三角法	
ROA-AP637HZ	ROA-AP637HJZ						
ROA-AP637HZG	ROA-AP637HJZG						
ROA-AP637HPG	ROA-AP637HJPG						
東芝キヤリア株式会社							



注)
冷媒配管は(上・右・後)の3方向より取り出し出来ます。
* 別売のドレンアップキットを使用する場合、冷媒配管は上方向からしか取り出しできません。

図 番	T25A2118-AIC-AP638H	06	図 法
		215	三角法
		尺 度	単 位
品 名	東芝パッケージエアコン外形図 (天井吊形)		m m
形 名	AIC-AP638H	東芝キャリア株式会社	



- 1. 破線は現地配線、一点鎖線は別売付属品を示します。
- 2. □ は端子台、—○— は接続端子、 はプリント基板上のコネクタを示します。
- 3. ⊕ は保護アースを示します。
- 4. はプリント基板を示します。

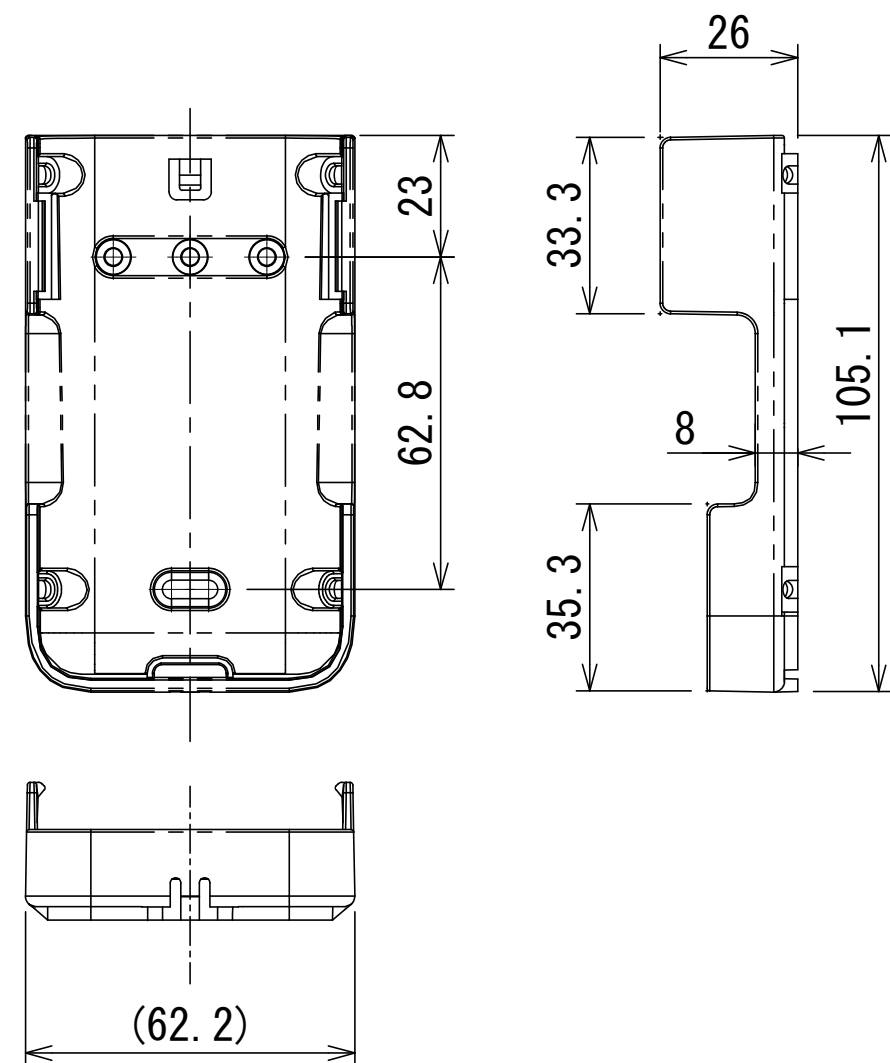
記号	品名
CN**	コネクタ
F01	ヒューズ
FM	送風用電動機
LM	ルーバーマータ
TA	室温センサ
TB01,02	ターミナルブロック
TC,TCJ	熱交センサ
DM	ドレンポンプモータ
FS	フロートスイッチ
HA	JEMA標準HA端子-A

図番	T25B2106-AIC-AP638H	04	図法
		215	
品名	東芝パッケージエアコン配線図 (天井吊形)	尺度	単位
形名	AIC-AP638H	東芝キャリア株式会社	

ワイヤレスリモコン寸法図



リモコンホルダー（付属）寸法図



リモコン単品形名	製品形名	本体色
WX-TA01GJ	RBC-ATX41	フルムーンホワイ

適用機種		図面番号		T29E1406-02			
RBC-ATX41		品名	東芝パッケージエアコン用別売部品 外形図		尺度	図法	三角法
			ワイヤレスリモコンキット				
		東芝キャリア株式会社					