

東芝パッケージエアコン
ワイヤレスリモコン
(空冷インバータヒートポンプ式天井吊形)

(50/60Hz)

冷房性能 (注1)	定格冷房標準能力		kW	5.6<1.8~6.3>		室 外 機	形 名		ROA-AP637HZG			
	熱 効 率		-	0.80			外 装		シルキーシェード(マンセル1Y8.5/0.5)			
	定格冷房標準エネルギー消費効率		-	3.94 / 3.94			外形寸法	高 さ	mm	714		
	中間冷房標準能力		kW	2.6				幅	mm	859		
	中間冷房中温能力		kW	-				奥 行	mm	309		
暖房性能 (注1)	最小冷房中温能力		kW	-		機	総 質 量		kg	49		
	定格暖房標準能力		kW	5.6<1.3~8.0>			形 式		全密閉形			
	定格暖房標準エネルギー消費効率		-	4.27 / 4.27			圧 縮 機	圧縮機用電動機定格出力	kW	1.50		
	中間暖房標準能力		kW	2.6				極 数	6			
	最小暖房標準能力		kW	1.5			空 気 熱 交 換 器		フィンドチューブ			
通年 (注1)	最大暖房低温能力		kW	6.1		外 機	冷 媒 制 御		(冷)	電子制御弁		
	エ ネ ル ギ ー 消 費 効 率		(注4)	-					(暖)	電子制御弁		
	APF2015 (JIS B 8616:2015)		-	5.7 / 5.7			送風装置	送 風 機	プロペラファン			
	APF (JIS B 8616:2006)		-	5.4				標 準 風 量	m³/min	50.0		
冷 暖 平 均 エ ネ ル ギ ー 消 費 効 率		-	4.11 / 4.11			電 動 機	kW	0.071				
電 気 特 性 (注1)	電 源		(注2)	三相 200V 50/60 Hz		機	高圧スイッチ		MPa	-	-	
	消費電力	冷房	定格冷房標準	kW	1.42 / 1.42		低圧スイッチ		MPa	-	-	
			中間冷房標準	kW	0.430 / 0.430		保 護 装 置			吐出温度センサー 過電流センサー 圧縮機サーモ		
			中間冷房中温	kW	- / -							
		最小冷房中温	kW	- / -								
		暖房	定格暖房標準	kW	1.31 / 1.31		ケースヒータ		W	-		
			中間暖房標準	kW	0.440 / 0.440		定格騒音(音響パワーレベル)	(冷)	dB	64		
	最小暖房標準		kW	0.260 / 0.260			(注5)	(暖)	dB	64		
	運 転 電 流	(冷) (暖) (最大)	A	4.50 / 4.50			運転音(音圧レベル)	(冷)	dB	49		
				4.16 / 4.16			(注6)	(暖)	dB	49		
	力 率	(冷) (暖)	%	91 / 91			I Pコード		IPX4			
				91 / 91			設計圧力		高 圧 部	MPa	4.15	
室 内 機 コ ン ツ ロ ー ト	始 動 電 流		A	-			低 圧 部	MPa	2.21			
	形 名		AIC-AP638H				冷媒・出荷時封入量		kg	R410A・1.70		
	外 装		ビュアホワイト(マンセルN9.1)				冷媒追加不要の最大実長		m	20		
	外形寸法		高 さ	mm	235		冷媒追加量		g/m	20		
			幅	mm	1,270							
			奥 行	mm	690							
	総 質 量		kg	29		冷 媒 配 管	室外機・室内ユニット間		mm	ガス側：φ12.7 液側：φ6.4		
	空 気 熱 交 換 器		フィンドチューブ									
	防 音 ・ 断 熱 材		発泡ポリスチレン、ポリエチレンフォーム									
	送風装置	送 風 機		シロッコファン								
風 量		(注7)	m³/min	19.5 / 17.0 / 15.0 / 12.0 / 11.0								
電 動 機		kW					0.094					
二 ツ コ ン ツ ロ ー ト	エ ア フ ィ ル タ		室内ユニットに付属				電 源 配 線	漏 電 遮 断 器		(注8)	15A、30mA 0.1sec以下	
	運 転 調 整 装 置		(注3)	ワイヤレスリモコンスイッチ				開閉器容量	A	15		
	ド レ ン ロ 径(呼び径)		20(塩ビ管)					ヒューズ	A	15		
	定格騒音(音響パワーレベル)	(注5)	dB(A)	52 / 51 / 50 / 45 / 43		電 源 配 線		配線用遮断器		A	15	
	運転音(音圧レベル)	(注6)	dB(A)	37 / 36 / 35 / 30 / 28				線 径		電源線こう長(最大)		
単線1.6mm							21 / 21					
電 熱 装 置		取付不可					単線2.0mm		34 / 34			
							燃線3.5mm ²		38 / 38			
						燃線5.5mm ²		60 / 60				
						燃線8.0mm ²		- / -				
						燃線14.0mm ²		- / -				
						燃線22.0mm ²		- / -				
						燃線38.0mm ²		- / -				
連 絡 線	室外機・室内ユニット間		70 m以下				単線1.6mm×3本					

(注1) 冷房・暖房性能および電気特性は、JIS B 8616:2015による温度条件、基準配管《配管相当長7.5m(P40~P63形は5m)、落差0m》のときの値です。
く 〉内は能力範囲を示します。

(注2) 電源電圧は、変動があった場合でも±10%を超えないようにしてください。

(注3) ワイヤレスリモコンスイッチは別売部品です。

(注4) 経済産業省告示213号「エアコンディショナーの性能の向上に関する製造事業者等の判断基準等」
(通称：省エネ法基準値)における通年エネルギー消費効率は、「APF (JIS B 8616:2006)」が適用されます。

(注5) 定格騒音(音響パワーレベル)は、JIS B 8616:2015に基づいた値です。

(注6) 運転音(音圧レベル)は、JIS B 8616:2015に基づいた値です。

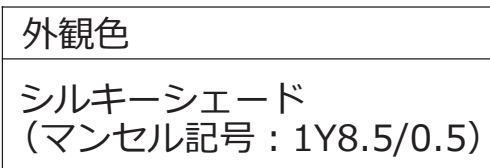
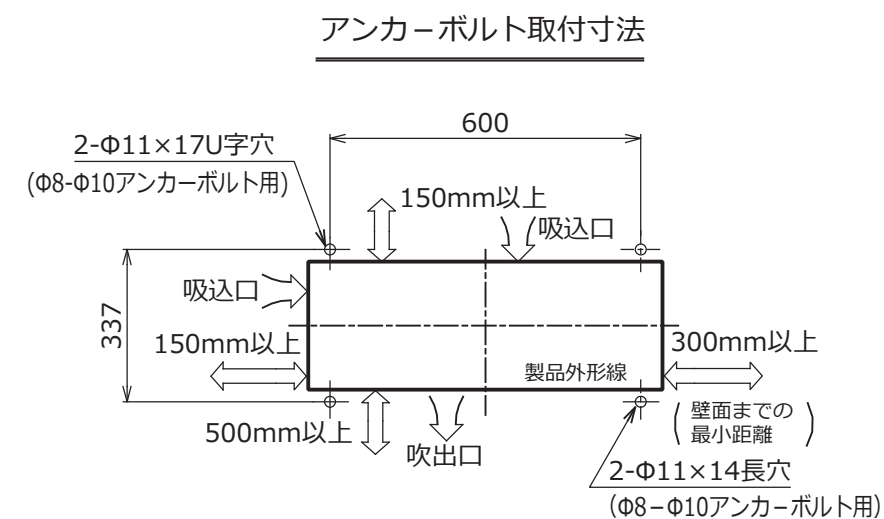
(注7) 定格風量は「急」です。

(注8) 漏電遮断器が地絡保護専用の場合には手元開閉器+ヒューズ、または配線用遮断器を設けてください。漏電遮断器は、高調波対応品を使用してください。

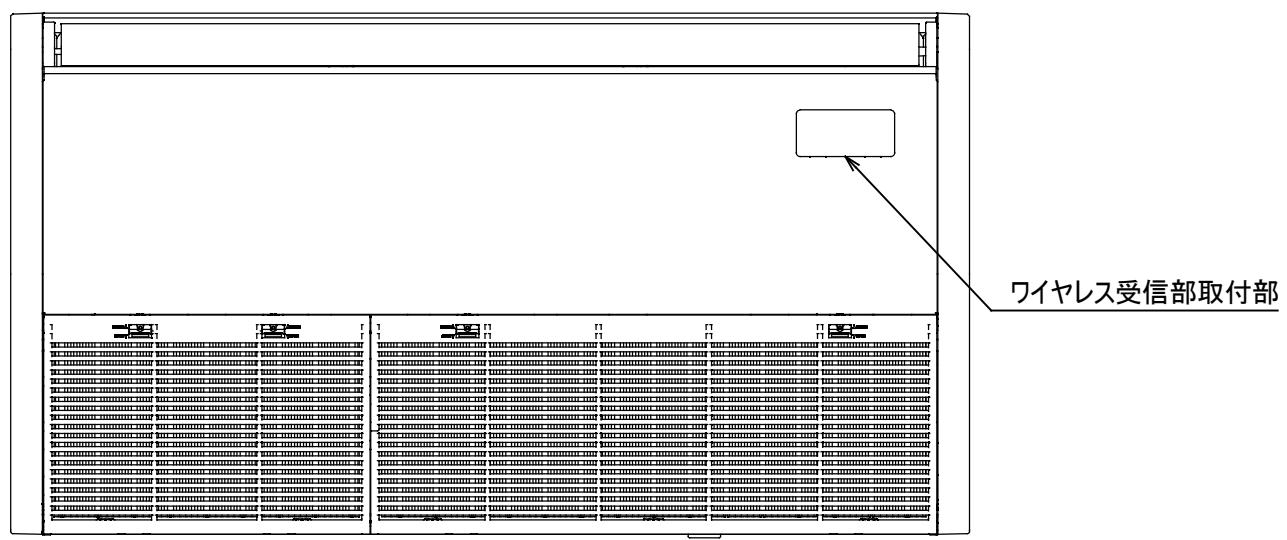
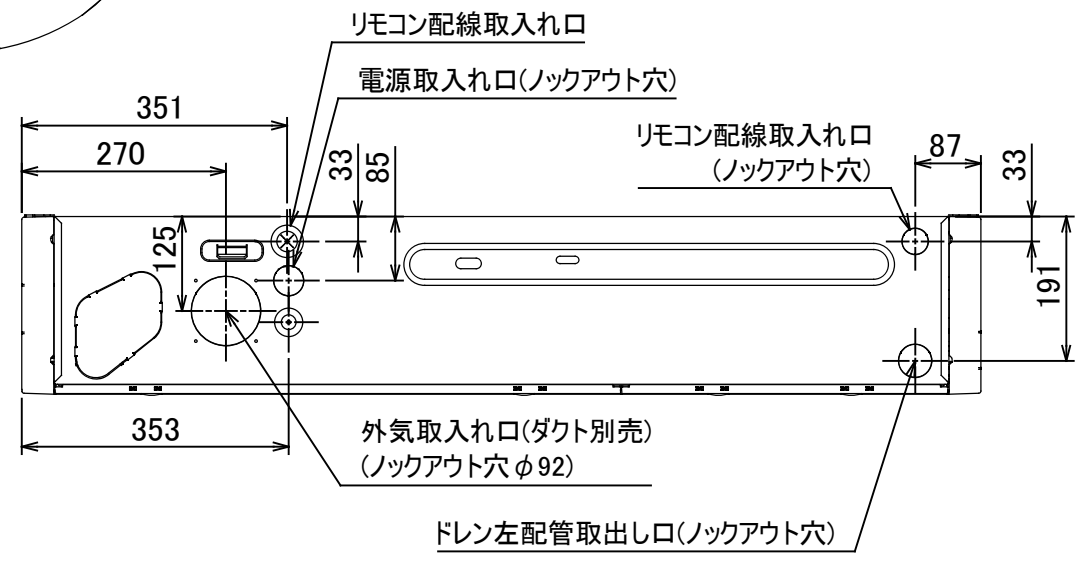
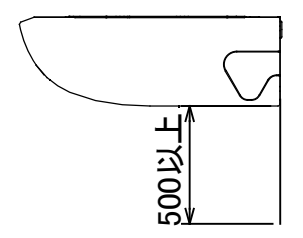
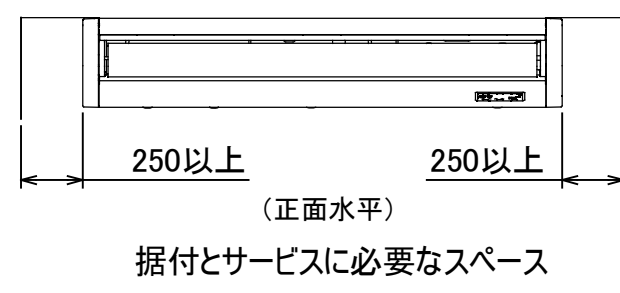
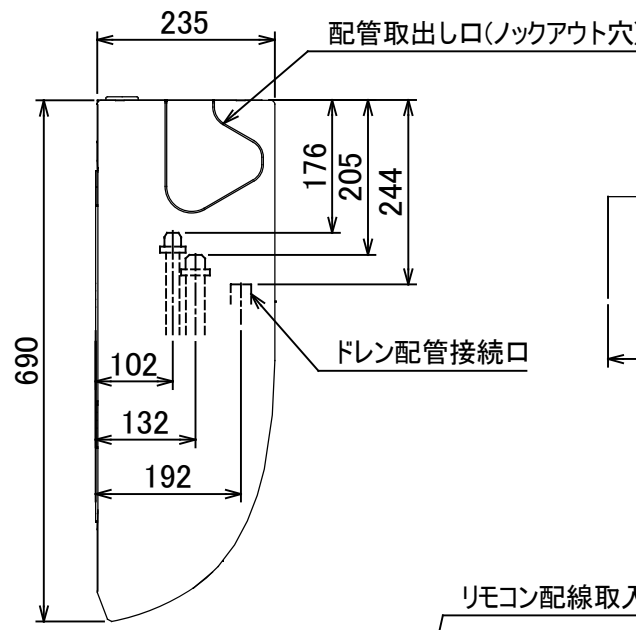
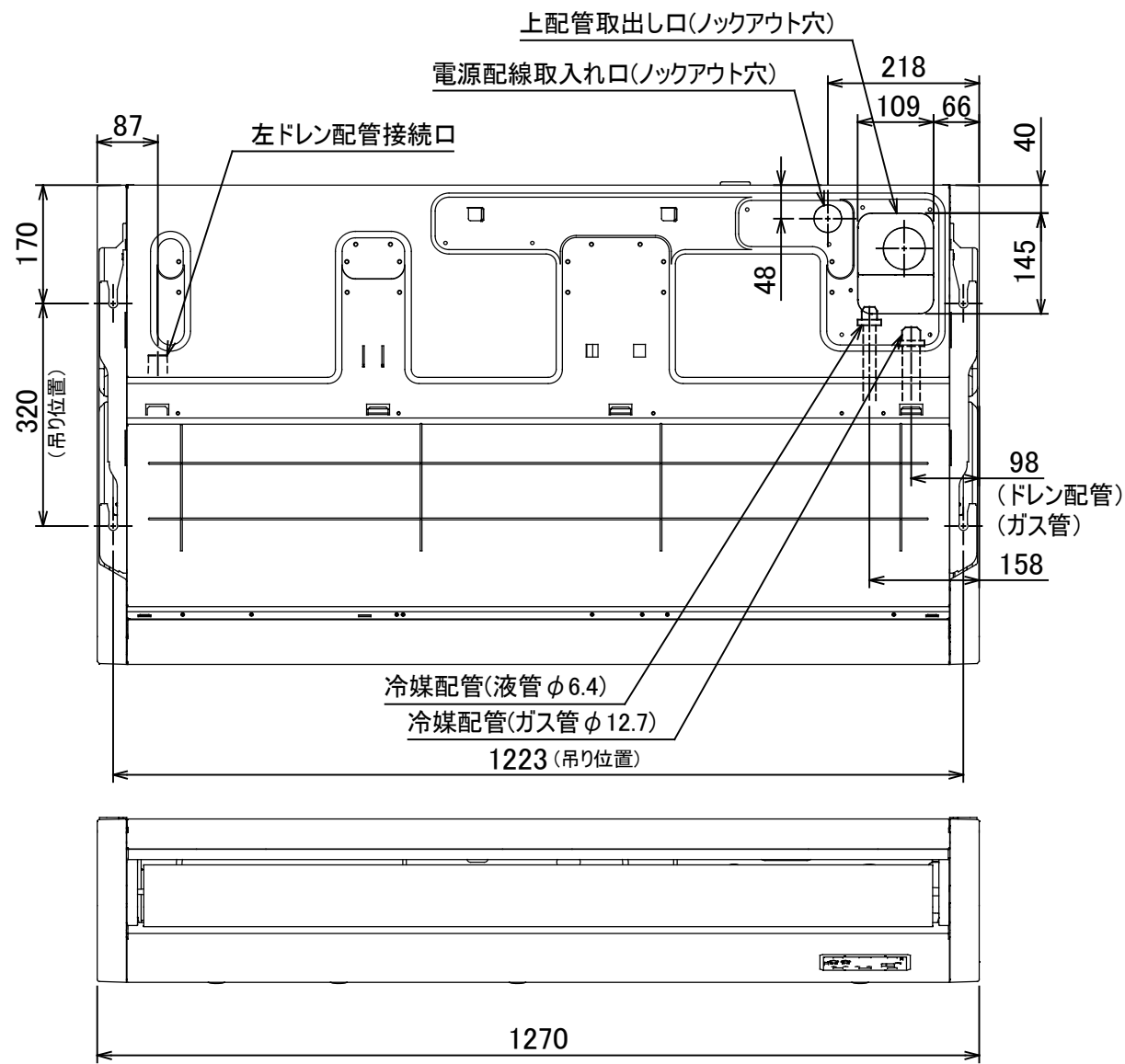


- 注) 1. ◎は端子板を示します。
 2. 破線、一点鎖線は現地配線を示します。
 3. 室外機、室内ユニットの内部配線は、各々の機種の配線図を参照してください。
 4. 受光ユニット、室内ユニット間の配線には極性がないので、室内ユニット端子板A, Bへの接続は逆になってもかまいません。

適用機種		図面番号		T25G0449-05		
AIU-AP**H, H-1		品名	東芝パッケージエアコン シングルタイプ 外部結線図（ワイヤレス）	尺度	図法	
AIC-AP**H, H-1						
AIU-AP**WH						
AIU-AP**SH						
AIK-AP**H						
東芝キヤリア株式会社						



適用機種		図面番号		T26C1601-03			
ROA-AP637H	ROA-AP637HJ	品名	東芝パッケージエアコン 外形図 (適用機種は左記)	尺度	図法	三角法	
ROA-AP637HZ	ROA-AP637HJZ						
ROA-AP637HZG	ROA-AP637HJZG						
ROA-AP637HPG	ROA-AP637HJPG						
東芝キャリア株式会社							



注)
冷媒配管は(上・右・後)の3方向より取り出し出来ます。
* 別売のドレンアップキットを使用する場合、冷媒配管は上方向からしか取り出しできません。

図 番	T25A2118-AIC-AP638H	06	図 法
		215	三角 法
		尺 度	単 位
品 名	東芝パッケージエアコン外形図 (天井吊形)	m m	
形 名	AIC-AP638H	東芝キャリア株式会社	



記号	品名
CN**	コネクタ
F01	ヒューズ
FM	送風用電動機
LM	ルーバーマータ
TA	室温センサ
TB01,02	ターミナルブロック
TC,TCJ	熱交センサ
DM	ドレンポンプモータ
FS	フロートスイッチ
HA	JEMA標準HA端子-A

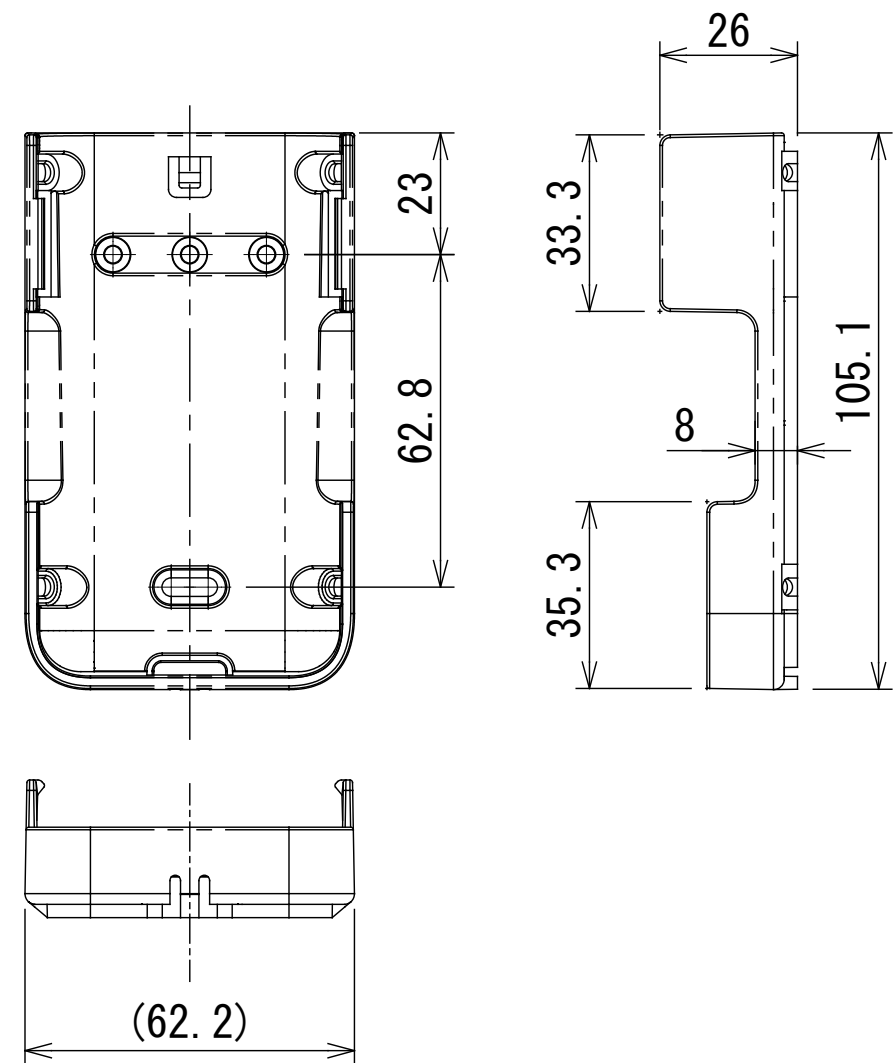
1. 破線は現地配線、一点鎖線は別売付属品を示します。
2. □ は端子台、—○— は接続端子、
○ □ はプリント基板上のコネクタを示します。
3. ⊕ は保護アースを示します。
4. □ はプリント基板を示します。

図番	T25B2106-AIC-AP638H	04	図法
		215	
品名	東芝パッケージエアコン配線図 (天井吊形)	尺度	単位
形名	AIC-AP638H	東芝キャリア株式会社	

ワイヤレスリモコン寸法図



リモコンホルダー（付属）寸法図



リモコン単品形名	製品形名	本体色
WX-TA01GJ	RBC-ATX41	フルムーンホワイト

適 用 機 種		図 面 番 号		T29E1406-02			
RBC-ATX41		品 名	東芝パッケージエアコン用別売部品 外 形 図		尺 度	図 法	三 角 法
			ワイヤレスリモコンキット				
		日本キャリア株式会社					