

東芝パッケージエアコン (空冷インバータヒートポンプ式天井吊形)

(50/60Hz)

冷房性能 (注1)	定格冷房標準能力		kW	7.1 < 1.9 ~ 8.0 >	
	顕 熱 比		-	0.74	
	定格冷房標準エネルギー消費効率		-	3.33 / 3.33	
	中間冷房標準能力		kW	3.2	
	中間冷房中温能力		kW	-	
	最小冷房中温能力		kW	-	
暖房性能 (注1)	定格暖房標準能力		kW	7.1 < 1.3 ~ 10.0 >	
	定格暖房標準エネルギー消費効率		-	3.76 / 3.76	
	中間暖房標準能力		kW	3.4	
	最小暖房標準能力		kW	2.0	
	最大暖房低温能力		kW	7.4	
	通 年 エ ネ ル ギ ー 消 費 効 率 (注4)		-		
冷 暖	APF2015 (JIS B 8616 : 2015)		-	5.6 / 5.6	
	APF (JIS B 8616 : 2006)		-	5.3	
平 均 エ ネ ル ギ ー 消 費 効 率		-	3.54 / 3.54		
電 気 特 性 (注1)	電 源 (注2)		単相	200V 50/60 Hz	
	消費電力	冷 房	定格冷房標準	kW	2.13 / 2.13
			中間冷房標準	kW	0.510 / 0.510
			中間冷房中温	kW	- / -
		暖 房	最小冷房中温	kW	- / -
			定格暖房標準	kW	1.89 / 1.89
			中間暖房標準	kW	0.565 / 0.565
	運 転 電 流 (冷) (暖) (最大)	A	11.4 / 11.4 10.2 / 10.2 18.0 / 18.0		
		力 率 (冷) (暖)	%	93 / 93 93 / 93	
	始 動 電 流		A	- / -	
	形 名 装		AIC-AP808H ビュアホワイト(マンセルN9.1)		
	室 内 ユ ニ ッ ト コ ン ト ツ ツ ト	外形寸法		高さ mm	235
		幅 mm	1,270		
		奥 行 mm	690		
総 質 量		kg	29		
空 気 熱 交 換 器		フィンチューブ			
防 音 ・ 断 熱 材		発泡ポリスチレン、ポリエチレンフォーム			
送風装置		風 量 (注7)	m³/min	23.5 / 17.3 / 16.7 / 13.5 / 12.5	
		電 動 機	kW	0.094	
エ ア フ ィ ル タ		室内ユニットに付属			
運 転 調 整 装 置 (注3)		リモコンスイッチ			
ド レ ン ロ 径 (呼び径)		20(塩ビ管)			
定格騒音(音響パワーレベル) (注5)		dB(A)	56 / 53 / 51 / 46 / 44		
運転音(音圧レベル) (注6)		dB(A)	41 / 38 / 36 / 31 / 29		
電 熱 装 置		取付不可			
機 外 機	形 名 装		ROA-AP807HJPG シルキーシェード(マンセル1Y8.5/0.5)		
	外形寸法	高 さ	mm	714	
		幅	mm	859	
		奥 行	mm	309	
	総 質 量		kg	49	
	圧 縮 機	形 式	全密閉形		
		圧縮機用電動機定格出力	kW	1.50	
	極 数		6		
	空 気 熱 交 換 器		フィンチューブ		
	冷 媒 制 御 (冷) (暖)		電子制御弁 電子制御弁		
	送風装置	送 風 機	プロペラファン		
		標 準 風 量	m³/min	55.0	
電 動 機		kW	0.071		
高 圧 ス イ ッ チ		MPa	- -		
低 圧 ス イ ッ チ		MPa	- -		
保 護 装 置		吐出温度センサー 過電流センサー 圧縮機サーモ			
ケ ー ス ヒ ー タ		W	-		
定 格 騒 音 (音 響 パ ワ ー レ ベ ル) (注5) (冷) (暖)	dB	69			
	dB	68			
	dB	54			
運 転 音 (音 圧 レ ベ ル) (注6) (冷) (暖)	dB	53			
	IPコード	IPX4			
	設 計 圧 力 高 圧 部	MPa	4.15		
低 圧 部		MPa	2.21		
冷 媒 ・ 出 荷 時 封 入 量		kg	R410A・1.80		
冷 媒 追 加 不 要 の 最 大 実 長		m	20		
冷 媒 追 加 量		g/m	40		
冷 媒 配 管	室外機・室内ユニット間		mm	ガス側：φ15.9 液側：φ9.5	
	最 大 実 長		m	30	
	最 大 落 差		m	室外機が上の場合 : 30 室外機が下の場合 : 30	
電 源 設 計	漏 電 遮 断 器 (注8)		30A、30mA 0.1sec以下		
	手元開閉器	開 閉 器 容 量	A	30	
		ヒューズ	A	30	
		配線用遮断器	A	30	
	電 源 配 線		線 径	電源線こう長(最大)	
			単線1.6mm	- / -	
			単線2.0mm	- / -	
			燃線3.5mm ²	14 / 14	
			燃線5.5mm ²	23 / 23	
			燃線8.0mm ²	- / -	
			燃線14.0mm ²	- / -	
			燃線22.0mm ²	- / -	
燃線38.0mm ²		- / -			
連 絡 線	室外機・室内ユニット間	70 m以下	単線1.6mm×3本		
リ モ コ ン コ ー ド (200mまで) (500mまで)		VCTF0.3mm2 2芯 VCTF0.5-2.0mm2 2芯 など			

(注1) 冷房・暖房性能および電気特性は、JIS B 8616 : 2015による温度条件、基準配管《配管相当長7.5m(P40~P63形は5m)、落差0m》のときの値です。
く 〉内は能力範囲を示します。

(注2) 電源電圧は、変動があった場合でも±1.0%を超えないようにしてください。

(注3) リモコンスイッチは別売部品です。
リモコンコード配線長は『リモコン外形図』を参照してください。(注4) 経済産業省告示213号「エアコンディショナーの性能の向上に関する製造事業者等の判断基準等」
(通称：省エネ法基準値)における通年エネルギー消費効率は、「APF (JIS B 8616 : 2006)」が適用されます。

(注5) 定格騒音(音響パワーレベル)は、JIS B 8616 : 2015 に基づいた値です。

(注6) 運転音(音圧レベル)は、JIS B 8616 : 2015 に基づいた値です。

(注7) 定格風量は「急」です。

(注8) 漏電遮断器が地絡保護専用の場合には手元開閉器+ヒューズ、または配線用遮断器を設けてください。漏電遮断器は、高調波対応品を使用してください。

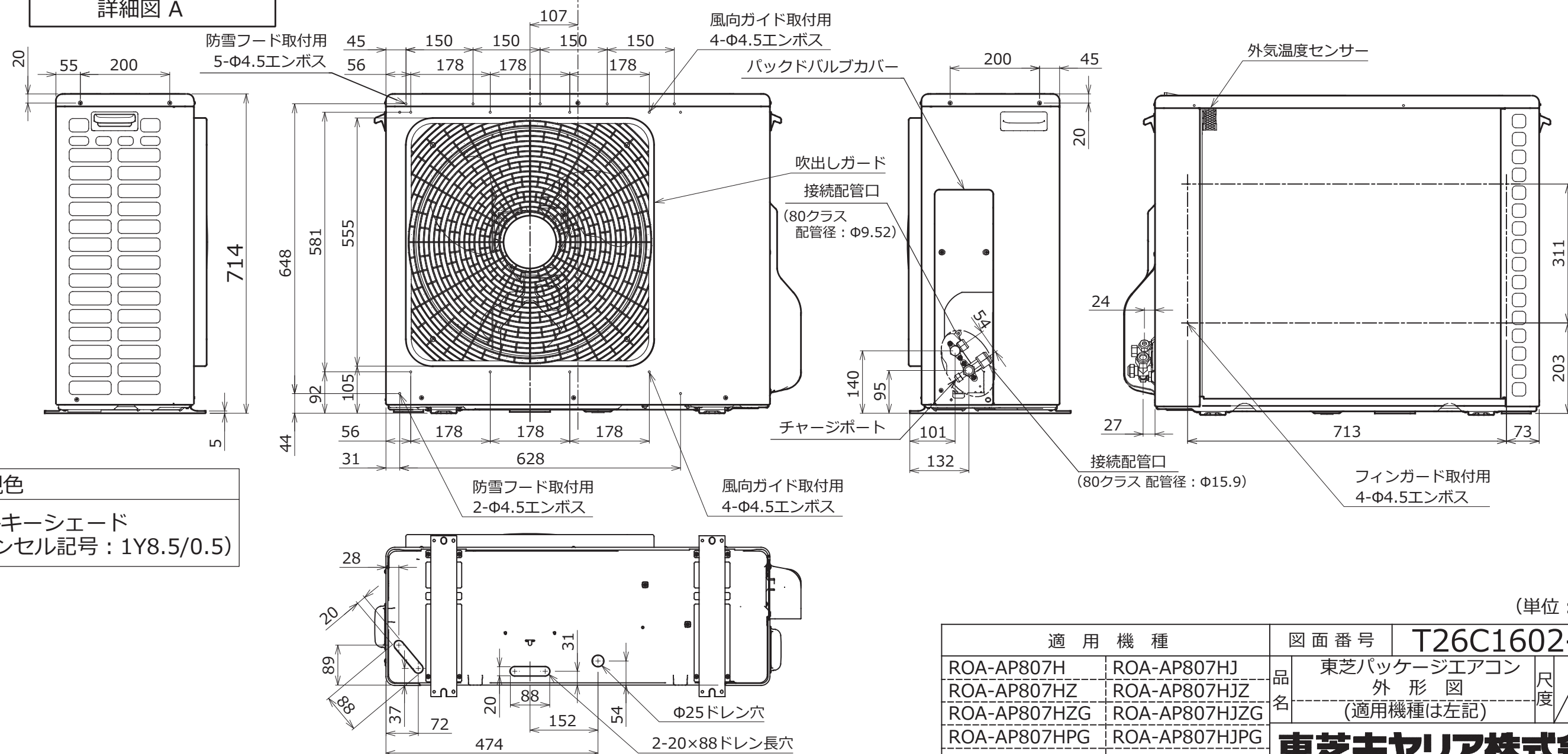
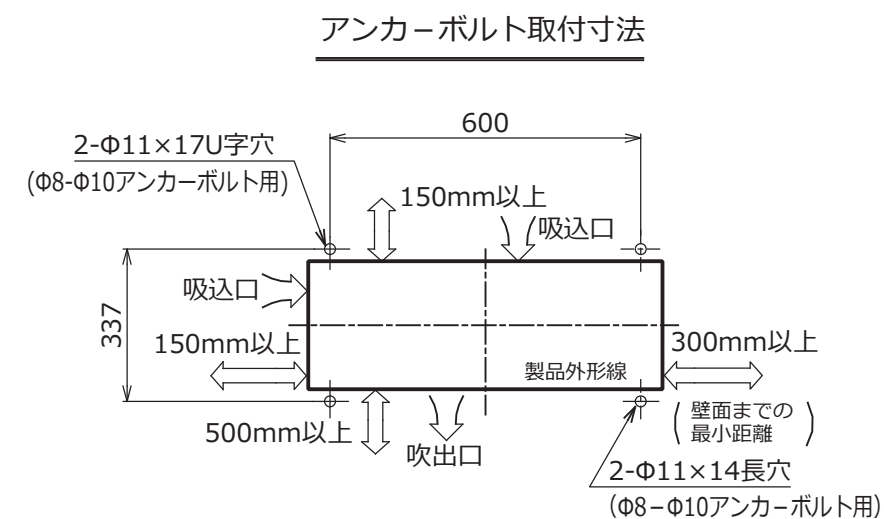
T2516118PG - 07

東芝キヤリア株式会社



- 注) 1. 〇は端子板を示します。
2. 破線、一点鎖線は現地配線を示します。
3. 室外機、室内ユニットの内部配線は、各々の機種種の配線図を参照してください。
4. リモコン配線には極性がないので、室内ユニット端子板A,Bへの接続は逆になってもかまいません。

適用機種		図面番号		T25G0701-01			
AIU-AP**H	AID-AP**H,H-1	品名	東芝パッケージエアコン シングルタイプ 外部結線図	尺度	図法	東芝キヤリア株式会社	
AIC-AP**H	AIK-AP**H						
AIU-AP**WH	AIC-AP**PH						
AIU-AP**SH,SH-1							
AID-AP**BH,BH-1							



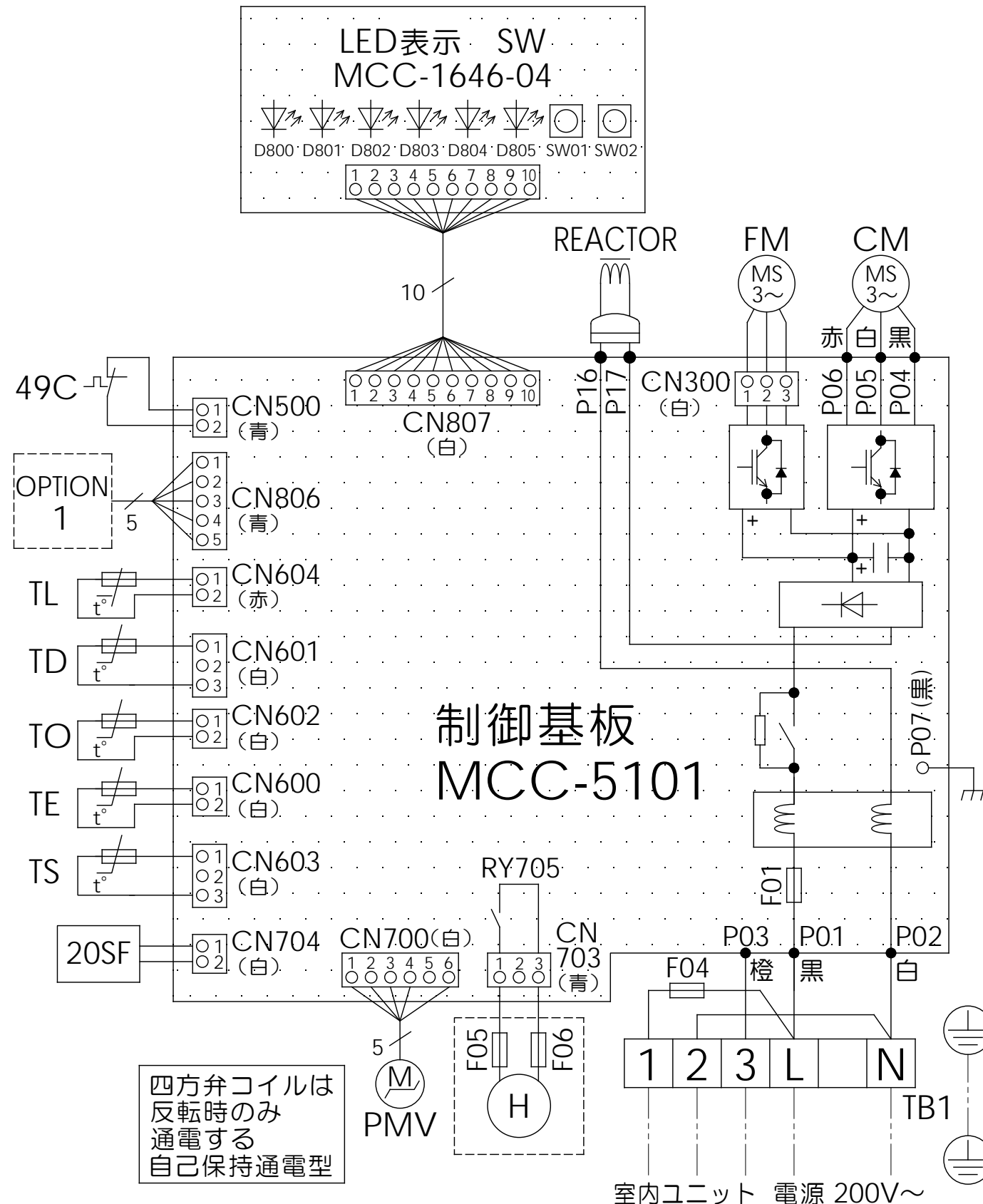
外観色

シルキーシェード
(マンセル記号：1Y8.5/0.5)

(単位：mm)

適用機種		図面番号		T26C1602-03	
ROA-AP807H	ROA-AP807HJ	品名	東芝パッケージエアコン 外形図 (適用機種は左記)	尺度	図法 三角法
ROA-AP807HZ	ROA-AP807HJZ				
ROA-AP807HZG	ROA-AP807HJZG				
ROA-AP807HPG	ROA-AP807HJPG				
		東芝キヤリア株式会社			

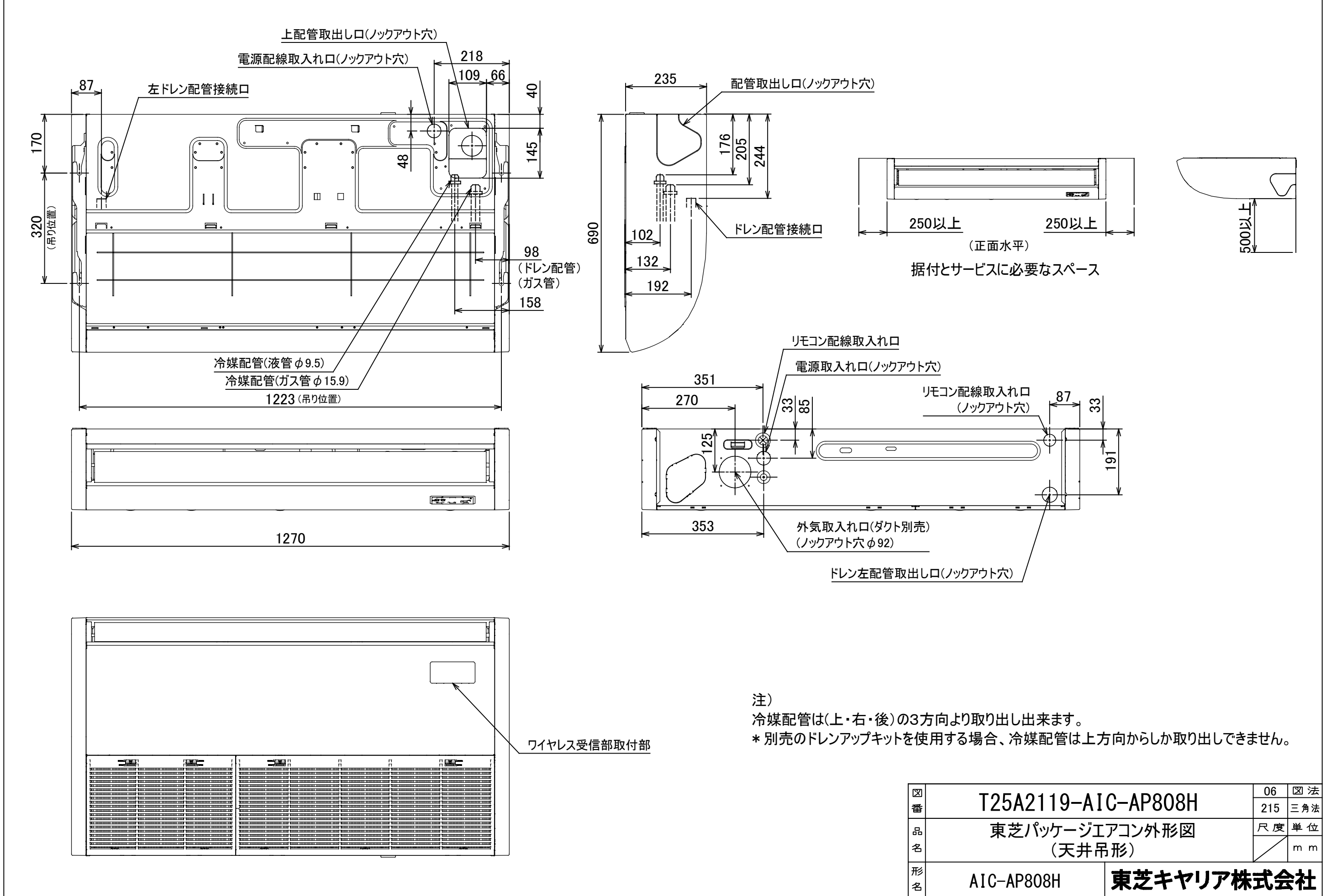
T26C1602-8Z



記号	品 名
49C	圧縮機 バイメタルサーモ
20SF	四方弁コイル
CM	圧縮機
FM	ファンモータ
F01	FUSE (メイン電源用) T25A AC250V～
F04	FUSE (室内-室外 渡り保護用) T10A AC250V～
F05 F06	FUSE (別売底板 凍結防止ヒータ用) T3.15A AC250V～
REACTOR	リアクタ
OPTION1	外部入力
PMV	電子制御弁コイル
TD	配管温度センサ (吐出)
TE	熱交センサ1
TL	熱交センサ2
TO	外気温度センサ
TS	配管温度センサ (吸込)
TB1	端子台
SW	LED表示

1. 二点鎖線は現地配線、破線は別売付属品を示します。
2. □ は端子台、—○— は接続端子、□□ はプリント基板のコネクタを示します。
3. ⊕ は保護アースを示します。
4. …… はプリント基板を示します。

適 用 機 種		図 面 番 号		T 2 6 D 1 6 0 2 - 0 2			
ROA-AP637HJ	ROA-AP807HJ	品 名	東芝パッケージエアコン 配 線 図 (適用機種は左記)	尺 度		図 法	三 角 法
ROA-AP637HJZ	ROA-AP807HJZ						
ROA-AP637HJZG	ROA-AP807HJZG						
ROA-AP637HJPG	ROA-AP807HJPG						
東芝キャリア株式会社							



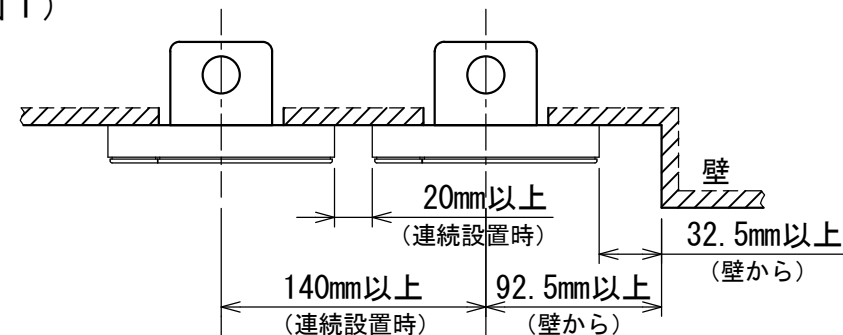


お願い)
配線を埋込まれる場合は、JIS-C8340
1個用スイッチボックス(カバーなし)
又は、2個用スイッチボックス(カバーなし)
を現地手配し、埋込んでください。

連続設置の場合の取付方法

リモコンを壁面に取付ける場合は、図1・図2・図3の
取付け方法を守ってください。

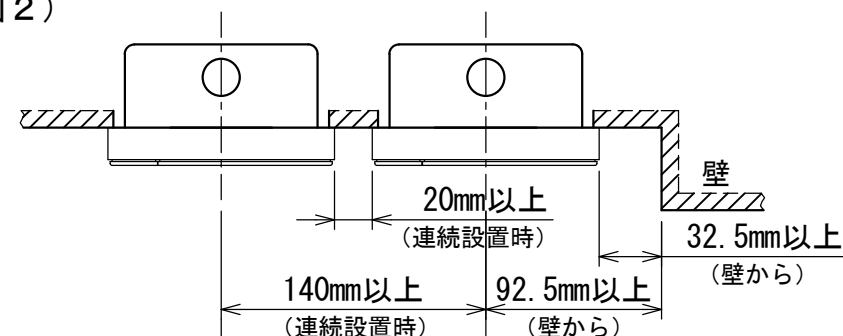
(図1)



リモコン線引出し口

JIS C8340
1個用スイッチボックス
(カバーなし)

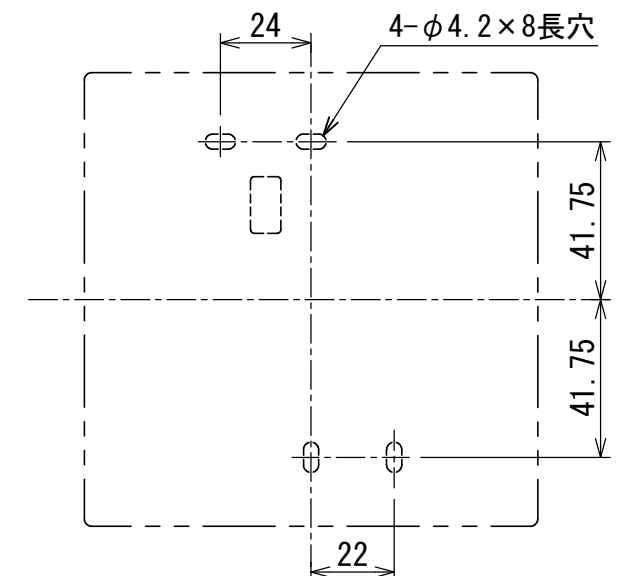
(図2)



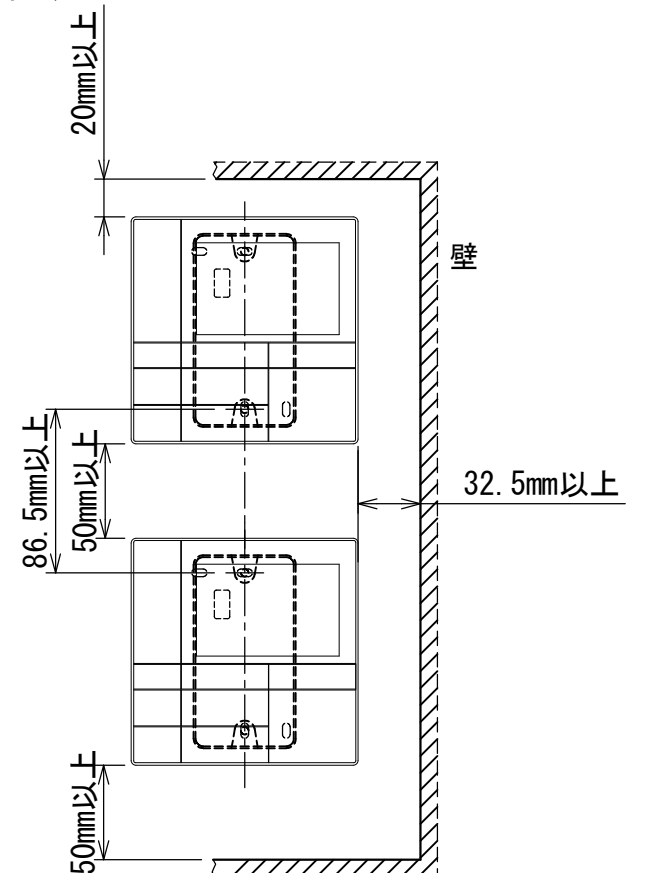
リモコン線引出し口

JIS C8340
2個用スイッチボックス
(カバーなし)

＜リモコン取付け寸法＞



(図3)



リモコン配線とリモコン渡り線

リモコン配線(通信線)とAC100V/200Vの配線を
直接接触させたり、同一電線管に収めること
はできません。ノイズ等により、制御系統に
異常が生じる恐れがあります。

※ご使用のリモコンによって異なります。

線種	VCTF: 0.3mm ² × 2			VCTF: 0.5mm ² ~ 2.0mm ² × 2		
	1リモコン	2リモコン	ワイヤレスとの 2リモコン	1リモコン	2リモコン	ワイヤレスとの 2リモコン
リモコン配線とリモコン 渡り配線の総配線長 (L+L1+L2+...Ln)	200mまで	120mまで	200mまで	500mまで	300mまで	400mまで
リモコン渡り配線の総配線長 (L1+L2+...Ln)	200mまで			200mまで		



適用機種		図面番号		T29E1405-01		
RBC-AMS53		品名	東芝パッケージエアコン用別売部品	尺度	図法	三角法
			外形図			
			ワイヤードリモコン			
		東芝キヤリア株式会社				

T29E1405-4Y