

東芝パッケージエアコン
ワイヤレスリモコン

(空冷インバータヒートポンプ式天井吊形)

(50/60Hz)

冷房性能 (注1)	定格冷房標準能力		kW	7.1<1.9~8.0>		室内機	形 名		ROA-AP807HJZG				
	額 熱 比		-	0.74			外 装		シルキーシェード(マンセル1Y8.5/0.5)				
	定格冷房標準エネルギー消費効率		-	3.33 / 3.33			外形寸法	高 さ		mm	714		
	中間冷房標準能力		kW	3.2				幅		mm	859		
	中間冷房中温能力		kW	-				奥 行		mm	309		
暖房性能 (注1)	最小冷房中温能力		kW	-		外機	総 質 量		kg	49			
	定格暖房標準能力		kW	7.1<1.3~10.0>			圧 縮 機	形 式		全密閉形			
	定格暖房標準エネルギー消費効率		-	3.76 / 3.76				圧縮機用電動機定格出力		kW	1.50		
	中間暖房標準能力		kW	3.4				極 数		6			
	最小暖房標準能力		kW	2.0			空 気 熱 交 換 器		フィンドチューブ				
通年エネルギー消費効率 (注4)	最大暖房低温能力		kW	7.4		冷 媒 制 御	(冷)		電子制御弁				
	エネルギー消費効率		(注4)	-			(暖)		電子制御弁				
	APF2015 (JIS B 8616 : 2015)		-	5.6 / 5.6			送風装置	送 風 機		プロペラファン			
APF (JIS B 8616 : 2006)		-	5.3		標 準 風 量			m³/min	55.0				
冷暖平均エネルギー消費効率		-	3.54 / 3.54		電 動 機			kW	0.071				
電気特性 (注1)	電 源		(注2)	単相 200V 50/60 Hz		機	高 圧 ス イ ッ チ		MPa	-	-		
	消費電力	冷房	定格冷房標準	kW	2.13 / 2.13		低 圧 ス イ ッ チ		MPa	-	-		
			中間冷房標準	kW	0.510 / 0.510		保 護 装 置		吐出温度センサー 過電流センサー 圧縮機サーモ				
			中間冷房中温	kW	- / -		ケースヒータ		W	-			
		最小冷房中温	kW	- / -			定格騒音(音響パワーレベル)		(冷)	dB	69		
		定格暖房標準	kW	1.89 / 1.89			(注5) (暖)		dB	68			
	暖房	中間暖房標準	kW	0.565 / 0.565			運転音(音圧レベル)		(冷)	dB	54		
		最小暖房標準	kW	0.368 / 0.368			(注6) (暖)		dB	53			
	最大暖房低温		kW	2.77 / 2.77			I Pコード		IPX4				
	運 転 電 流		(冷) (暖) (最大)	A	11.4 / 11.4 10.2 / 10.2 18.0 / 18.0		設計圧力		高 圧 部	MPa	4.15		
	力 率		(冷) (暖)	%	93 / 93 93 / 93		低 圧 部		MPa	2.21			
	始 動 電 流		A	- / -			冷媒・出荷時封入量		kg	R410A・1.80			
室内ユニット	形 名		AIC-AP808H				冷媒追加不要の最大実長		m	20			
	外 装		ビュアホワイト(マンセルN9.1)				冷媒追加量		g/m	40			
	外形寸法	高 さ		mm	235		冷媒配管	室外機・室内ユニット間		mm	ガス側：φ15.9 液側：φ9.5		
		幅		mm	1,270								
		奥 行		mm	690								
	総 質 量		kg	29		最 大 実 長		m	30				
	空 気 熱 交 換 器		フィンドチューブ					最 大 落 差		m	室外機が上の場合 : 30 室外機が下の場合 : 30		
	防 音 ・ 断 熱 材		発泡ポリスチレン、ポリエチレンフォーム										
	送風装置	送 風 機		シロッコファン									
		風 量		(注7)	m³/min	23.5 / 17.3 / 16.7 / 13.5 / 12.5							
	電 動 機		kW	0.094									
	エ ア フ ィ ル タ		室内ユニットに付属					電源配線	漏 電 遮 断 器		(注8)	30A、30mA 0.1sec以下	
運 転 調 整 装 置		(注3)	ワイヤレスリモコンスイッチ						手元開閉器		開閉器容量	A	30
ド レ ン ロ 径(呼び径)		20(塩ビ管)				ヒューズ			A	30			
定格騒音(音響パワーレベル)		(注5)	dB(A)	56 / 53 / 51 / 46 / 44		配線用遮断器			A	30			
運転音(音圧レベル)		(注6)	dB(A)	41 / 38 / 36 / 31 / 29		電 源 配 線			線 径		電源線こう長(最大)		
電 熱 装 置		取付不可						単線1.6mm		- / -			
								単線2.0mm		- / -			
								燃線3.5mm ²		14 / 14			
								燃線5.5mm ²		23 / 23			
								燃線8.0mm ²		- / -			
								燃線14.0mm ²		- / -			
								燃線22.0mm ²		- / -			
								燃線38.0mm ²		- / -			
室外機	外形寸法		高 さ		mm	70 m以下		単線1.6mm×3本					
			幅		mm								
				奥 行		mm							

(注1) 冷房・暖房性能および電気特性は、JIS B 8616 : 2015による温度条件、基準配管《配管相当長7.5m(P40~P63形は5m)、落差0m》のときの値です。
く 〉内は能力範囲を示します。

(注2) 電源電圧は、変動があった場合でも±1.0%を超えないようにしてください。

(注3) ワイヤレスリモコンスイッチは別売部品です。

(注4) 経済産業省告示213号「エアコンディショナーの性能の向上に関する製造事業者等の判断基準等」
(通称：省エネ法基準値)における通年エネルギー消費効率は、「APF (JIS B 8616 : 2006)」が適用されます。

(注5) 定格騒音(音響パワーレベル)は、JIS B 8616 : 2015 に基づいた値です。

(注6) 運転音(音圧レベル)は、JIS B 8616 : 2015 に基づいた値です。

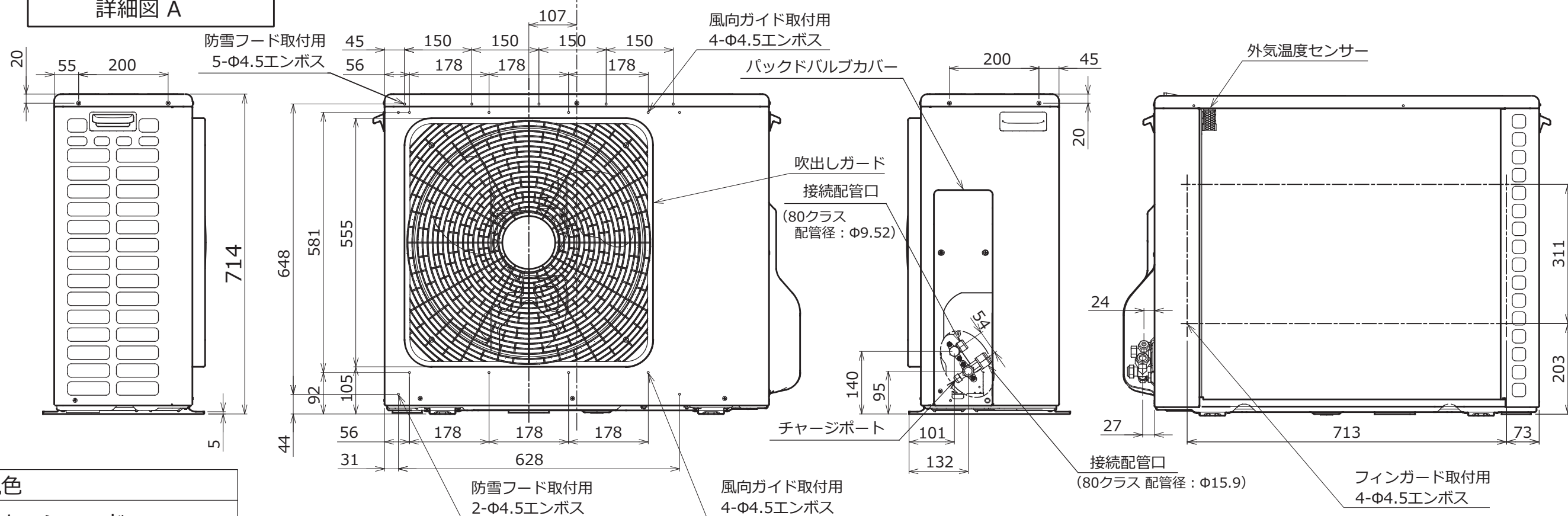
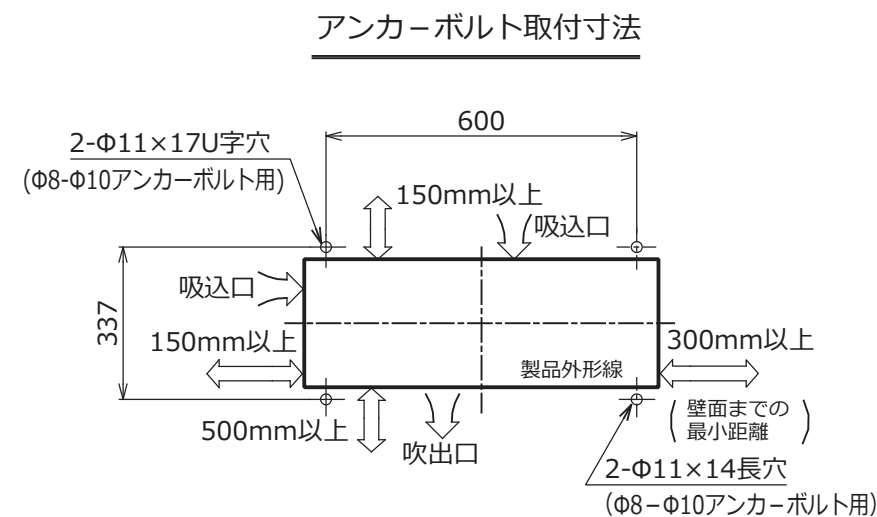
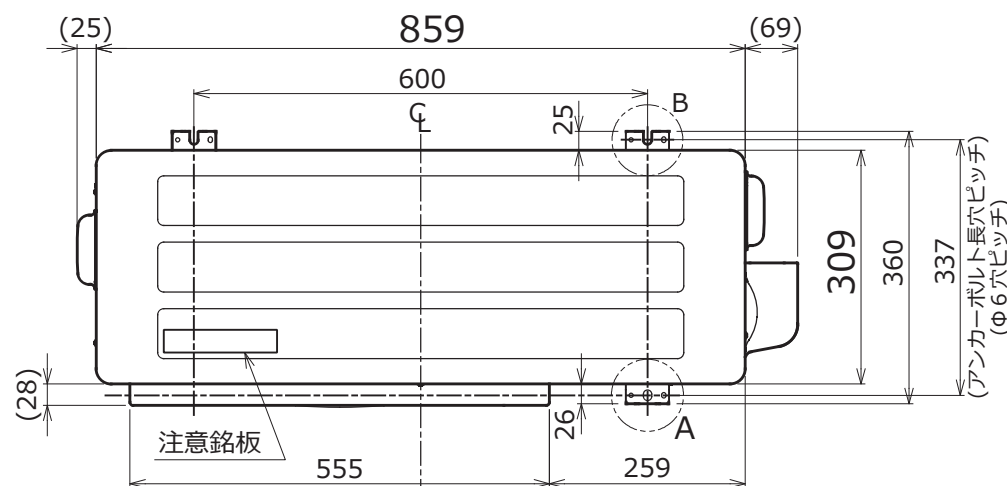
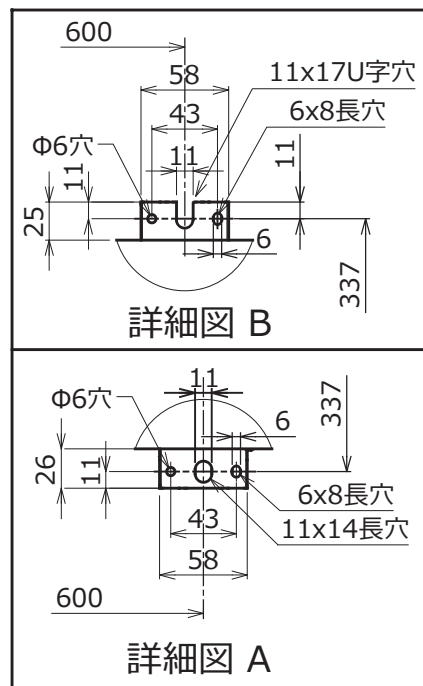
(注7) 定格風量は「急」です。

(注8) 漏電遮断器が地絡保護専用の場合には手元開閉器+ヒューズ、または配線用遮断器を設けてください。漏電遮断器は、高調波対応品を使用してください。



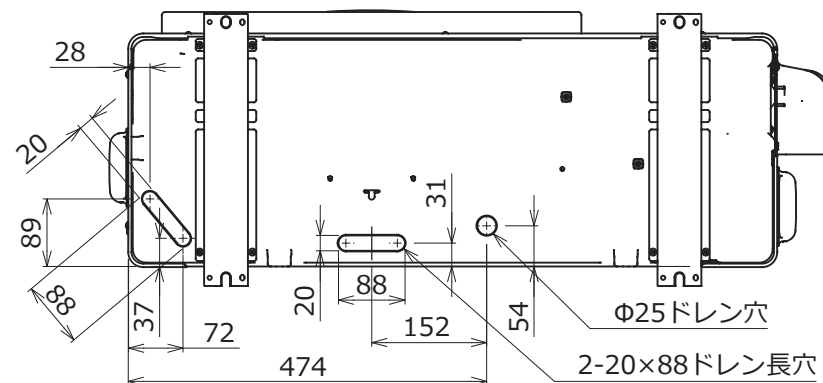
- 注) 1. ◎は端子板を示します。
 2. 破線、一点鎖線は現地配線を示します。
 3. 室外機、室内ユニットの内部配線は、各々の機種の配線図を参照してください。
 4. 受光ユニット、室内ユニット間の配線には極性がないので、室内ユニット端子板A, Bへの接続は逆になってもかまいません。

適用機種		図面番号		T25G0448-05			
AIU-AP**H, H-1		品名	東芝パッケージエアコン シングルタイプ 外部結線図（ワイヤレス）	尺度	図法		
AIC-AP**H, H-1							
AIU-AP**WH							
AIU-AP**SH							
AIK-AP**H							
東芝キヤリア株式会社							



外観色

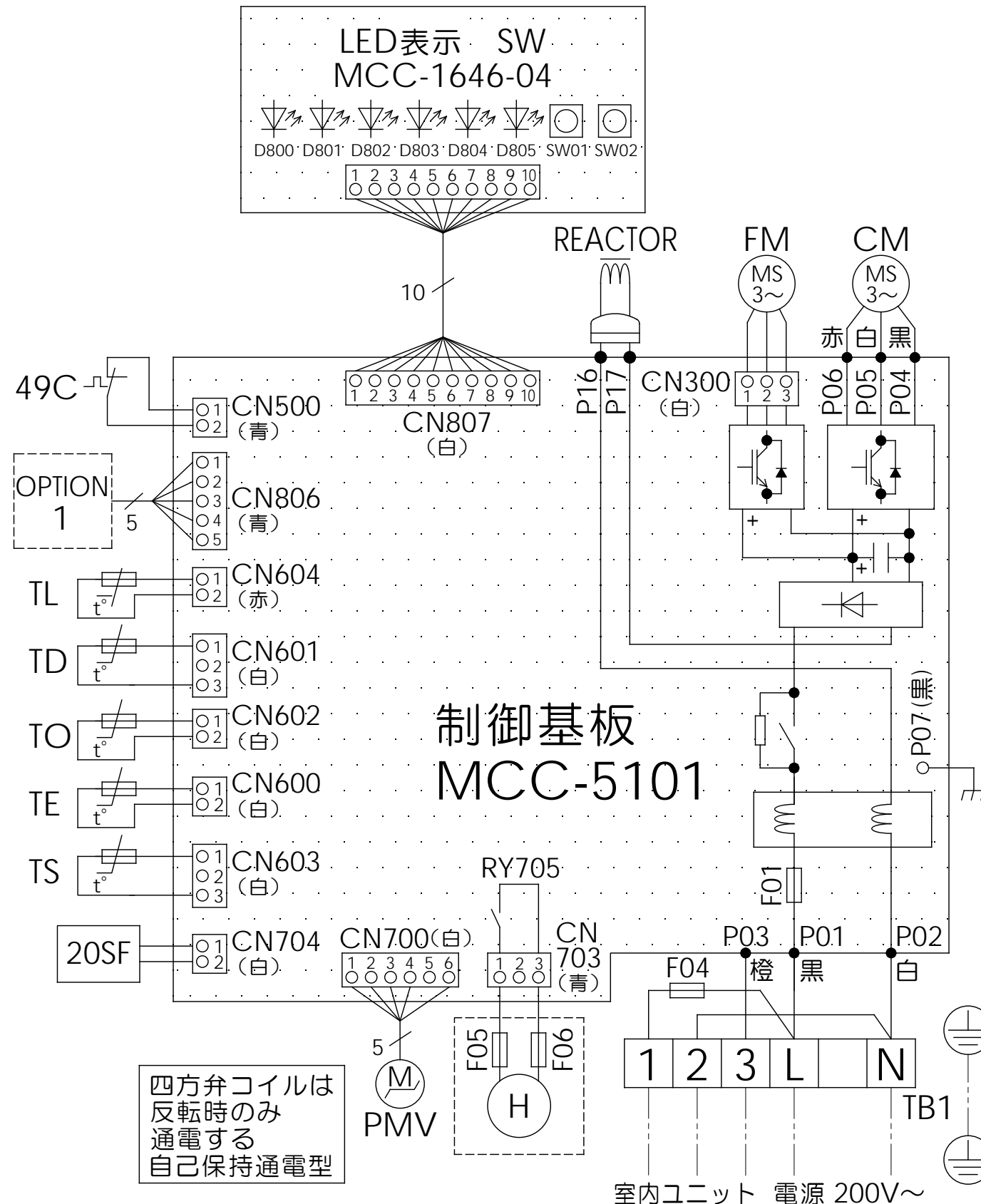
シルキーシェード
(マンセル記号：1Y8.5/0.5)



(単位：mm)

適 用 機 種		図 面 番 号		T26C1602-03			
ROA-AP807H	ROA-AP807HJ	品名	東芝パッケージエアコン 外形図 (適用機種は左記)	尺度	図法	三角法	
ROA-AP807HZ	ROA-AP807HJZ						
ROA-AP807HZG	ROA-AP807HJZG						
ROA-AP807HPG	ROA-AP807HJPG						
		東芝キヤリア株式会社					

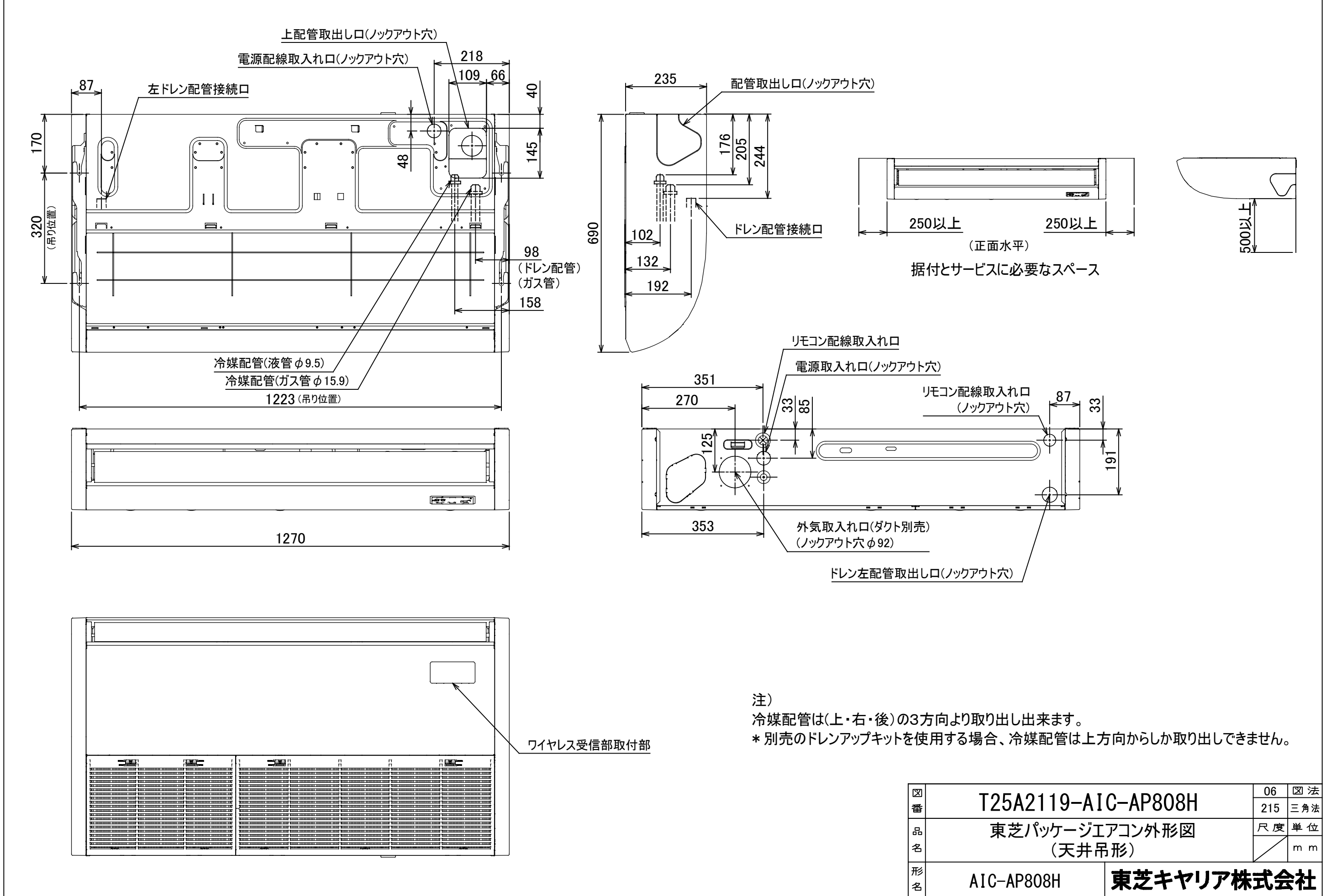
T26C1602-8Z



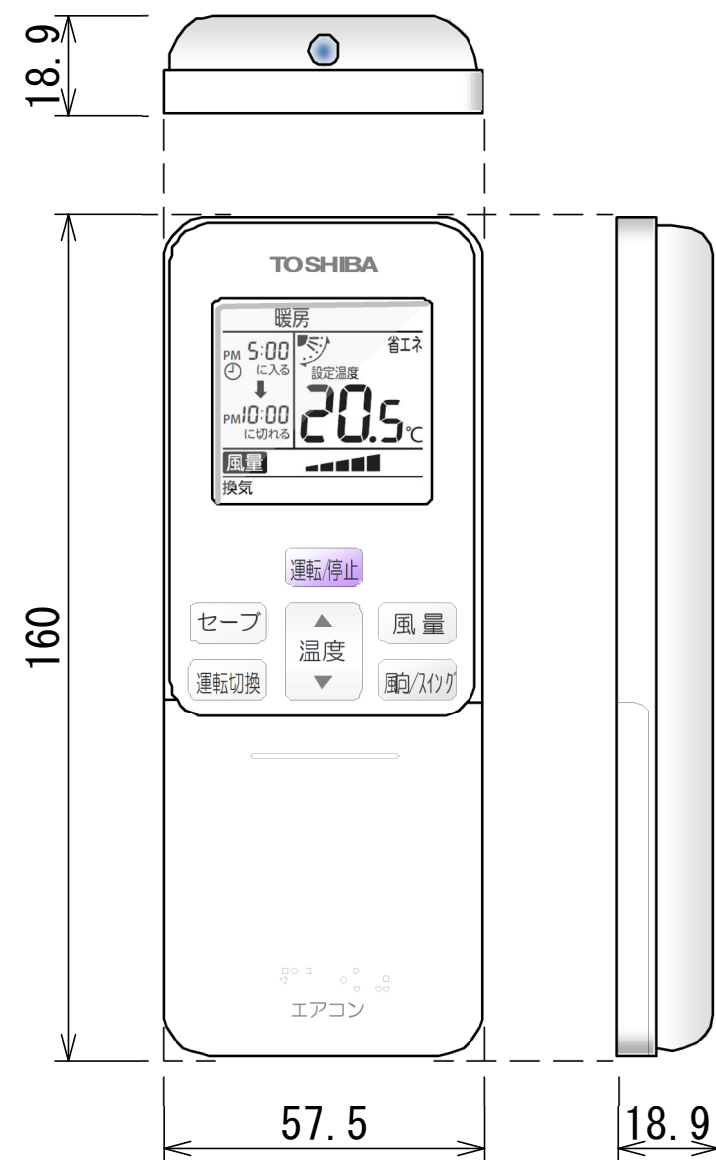
記号	品 名
49C	圧縮機 バイメタルサーモ
20SF	四方弁コイル
CM	圧縮機
FM	ファンモータ
F01	FUSE (メイン電源用) T25A AC250V～
F04	FUSE (室内-室外 渡り保護用) T10A AC250V～
F05 F06	FUSE (別売底板 凍結防止ヒータ用) T3.15A AC250V～
REACTOR	リアクタ
OPTION1	外部入力
PMV	電子制御弁コイル
TD	配管温度センサ (吐出)
TE	熱交センサ1
TL	熱交センサ2
TO	外気温度センサ
TS	配管温度センサ (吸込)
TB1	端子台
SW	LED表示

1. 二点鎖線は現地配線、破線は別売付属品を示します。
2. は端子台、 は接続端子、 はプリント基板のコネクタを示します。
3. は保護アースを示します。
4. はプリント基板を示します。

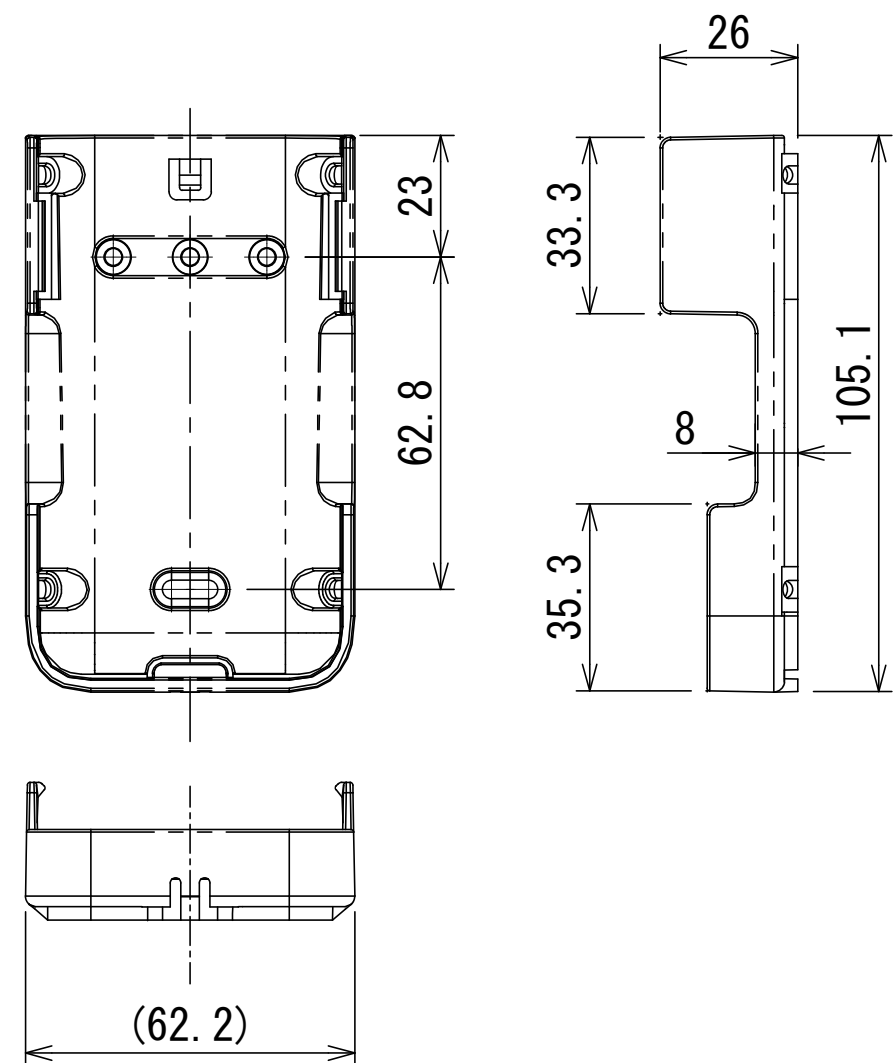
適 用 機 種		図 面 番 号		T 2 6 D 1 6 0 2 - 0 2			
ROA-AP637HJ	ROA-AP807HJ	品 名	東芝パッケージエアコン 配 線 図 (適用機種は左記)	尺 度	<div></div>	図 法	三 角 法
ROA-AP637HJZ	ROA-AP807HJZ						
ROA-AP637HJZG	ROA-AP807HJZG						
ROA-AP637HJPG	ROA-AP807HJPG						
東芝キャリア株式会社							



ワイヤレスリモコン寸法図



リモコンホルダー（付属）寸法図



リモコン単品形名	製品形名	本体色
WX-TA01GJ	RBC-ATX41	フルムーンホワイ

適用機種		図面番号		T29E1406-02			
RBC-ATX41		品名	東芝パッケージエアコン用別売部品 外形図		尺度	図法	三角法
			ワイヤレスリモコンキット				
		東芝キャリア株式会社					