

東芝パッケージエアコン  
ワイヤレスリモコン

## (空冷インバータヒートポンプ式天井吊形)

(50/60Hz)

冷房性能 (注1)	定格冷房標準能力		kW	12.5 < 3.1 ~ 14.0 >		室 外 機	形 名		ROA-AP1407HZG			
	熱 効 率		-	0.70			外 装		シルキーシェード(マンセル1Y8.5/0.5)			
	定格冷房標準エネルギー消費効率		-	2.56 / 2.56			外形寸法	高 さ	mm	1,050		
	中間冷房標準能力		kW	5.7				幅	mm	1,010		
	中間冷房中温能力		kW	5.8				奥 行	mm	370		
	最小冷房中温能力		kW	3.4			総 質 量	kg		86		
	定格暖房標準能力		kW	12.5 < 2.6 ~ 16.0 >				形 式		全密閉形		
	定格暖房標準エネルギー消費効率		-	3.98 / 3.98			圧 縮 機	圧縮機用電動機定格出力	kW	2.50		
	中間暖房標準能力		kW	5.7				極 数		4		
	最小暖房標準能力		kW	3.4			空 気 熱 交 換 器		フィンドチューブ			
暖房性能 (注1)	最大暖房低温能力		kW	14.8		外 機	冷 媒 制 御		(冷)	電子制御弁		
	通 年 エ ネ ル ギ ー 消 費 効 率		(注4)	-			(暖)		電子制御弁			
	APF2015 (JIS B 8616 : 2015)		-	5.4 / 5.4			送風装置	送 風 機	プロペラファン			
	APF (JIS B 8616 : 2006)		-	5.1				標 準 風 量	m³/min	86.7		
冷 暖 平 均 エ ネ ル ギ ー 消 費 効 率		-	3.27 / 3.27		電 動 機	kW	0.100					
電気特性 (注1)	電 源		(注2)	三相 200V 50/60 Hz		機	高圧スイッチ		MPa	-	-	
	消費電力	冷房	定格冷房標準	kW	4.88 / 4.88		低圧スイッチ		MPa	-	-	
			中間冷房標準	kW	1.13 / 1.13		保 護 装 置		吐出温度センサー 過電流センサー 圧縮機サーモ			
			中間冷房中温	kW	1.00 / 1.00							
			最小冷房中温	kW	0.450 / 0.450							
		定格暖房標準	kW	3.14 / 3.14								
		暖房	中間暖房標準	kW	0.920 / 0.920		ケースヒータ		W	-		
			最小暖房標準	kW	0.540 / 0.540		定格騒音(音響パワーレベル)	(冷)	dB	75		
			最大暖房低温	kW	5.99 / 5.99		(注5) (暖)	dB	75			
	運 転 電 流		(冷) (暖) (最大)	A	15.0 / 15.0 9.75 / 9.75 23.0 / 23.0		運転音(音圧レベル)	(冷) (注6) (暖)	dB	54 56		
	力 率		(冷) (暖)	%	94 / 94 93 / 93		I Pコード		IPX4			
	始 動 電 流		A	- / -			設 計 圧 力		高 圧 部	MPa	4.15	
	形 名		AIC-AP1408H		冷 媒 ・ 出 荷 時 封 入 量		kg	R410A ・ 2.90				
	外 装		ビュアホワイト(マンセルN9.1)		冷 媒 追 加 不 要 の 最 大 実 長		m	30				
	冷 媒 追 加 量		g/m		40							
	室内機 ユニット 接続	高 さ		mm	235		冷 媒 配 管	室外機・室内ユニット間		mm	ガス側：φ15.9	液側：φ9.5
外形寸法		幅	mm	1,586								
		奥 行	mm	690								
総 質 量		kg	35									
空 気 熱 交 換 器		フィンドチューブ		最 大 実 長		m		50				
防 音 ・ 断 熱 材		発泡ポリスチレン、ポリエチレンフォーム		最 大 落 差		m		室外機が上の場合 : 30 室外機が下の場合 : 30				
送風装置		送 風 機	シロッコファン									
		風 量	(注7)	m³/min		31.0 / 27.0 / 25.5 / 21.0 / 20.0						
電 動 機		kW	0.139									
エ ア フ ィ ル タ		室内ユニットに付属										
運 転 調 整 装 置		(注3)	ワイヤレスリモコンスイッチ									
ド レ ン ロ 径 (呼び径)		20(塩ビ管)										
定格騒音(音響パワーレベル)		(注5)	dB(A)	59 / 57 / 56 / 51 / 50								
急/強+/強/弱+/弱												
運転音(音圧レベル)		(注6)	dB(A)	44 / 42 / 41 / 36 / 35								
急/強+/強/弱+/弱												
電 熱 装 置		取付不可										
電源配線	線 径		電源線こう長(最大)		電 源 配 線	単線1.6mm		- / -				
	単線2.0mm		- / -			燃線3.5mm <sup>2</sup>		13 / 13				
	燃線5.5mm <sup>2</sup>		21 / 21			燃線8.0mm <sup>2</sup>		30 / 30				
	燃線14.0mm <sup>2</sup>		53 / 53			燃線22.0mm <sup>2</sup>		84 / 84				
	燃線38.0mm <sup>2</sup>		- / -									
	室外機・室内ユニット間		75 m以下	単線1.6mm×3本								

(注1) 冷房・暖房性能および電気特性は、JIS B 8616 : 2015による温度条件、基準配管《配管相当長7.5m(P40～P63形は5m)、落差0m》のときの値です。  
〈 〉内は能力範囲を示します。

(注2) 電源電圧は、変動があった場合でも±10%を超えないようにしてください。

(注3) ワイヤレスリモコンスイッチは別売部品です。

(注4) 経済産業省告示213号「エアコンディショナーの性能の向上に関する製造事業者等の判断基準等」  
(通称：省エネ法基準値)における通年エネルギー消費効率は、「APF (JIS B 8616 : 2006)」が適用されます。

(注5) 定格騒音(音響パワーレベル)は、JIS B 8616 : 2015 に基づいた値です。

(注6) 運転音(音圧レベル)は、JIS B 8616 : 2015 に基づいた値です。

(注7) 定格風量は「急」です。

(注8) 漏電遮断器が地絡保護専用の場合には手元開閉器+ヒューズ、または配線用遮断器を設けてください。漏電遮断器は、高調波対応品を使用してください。

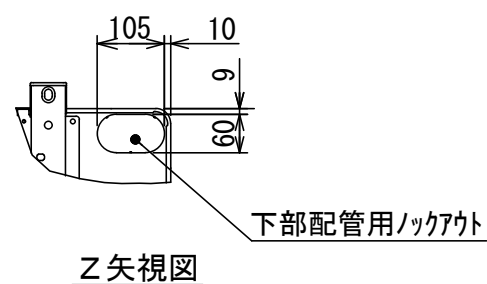
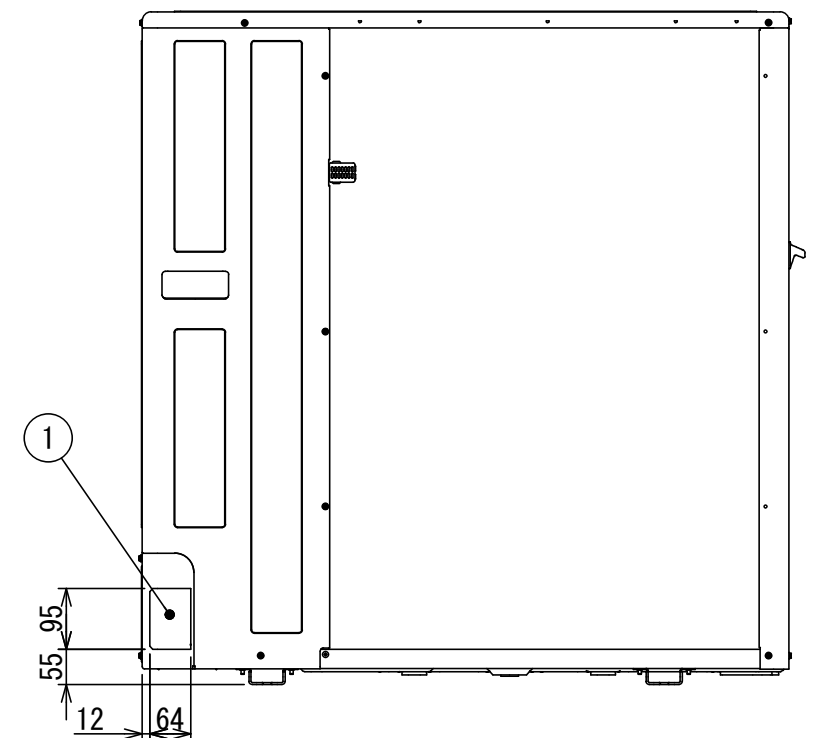
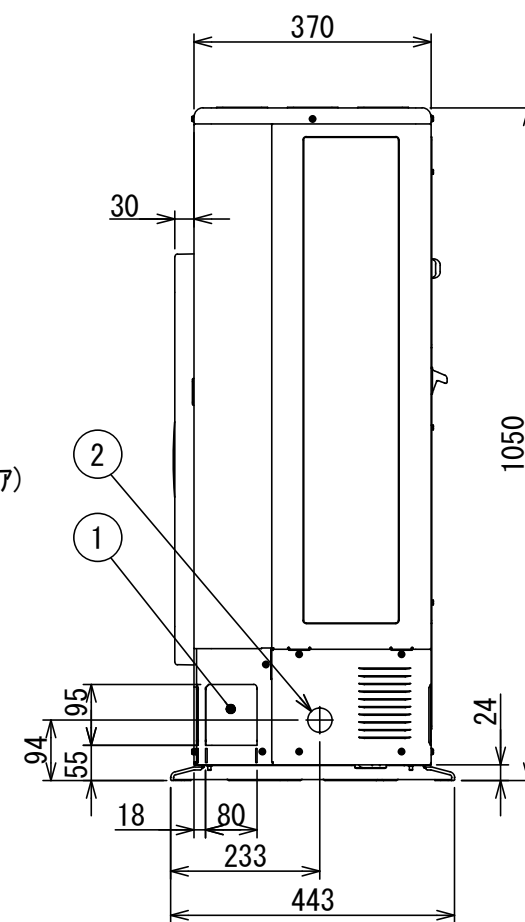
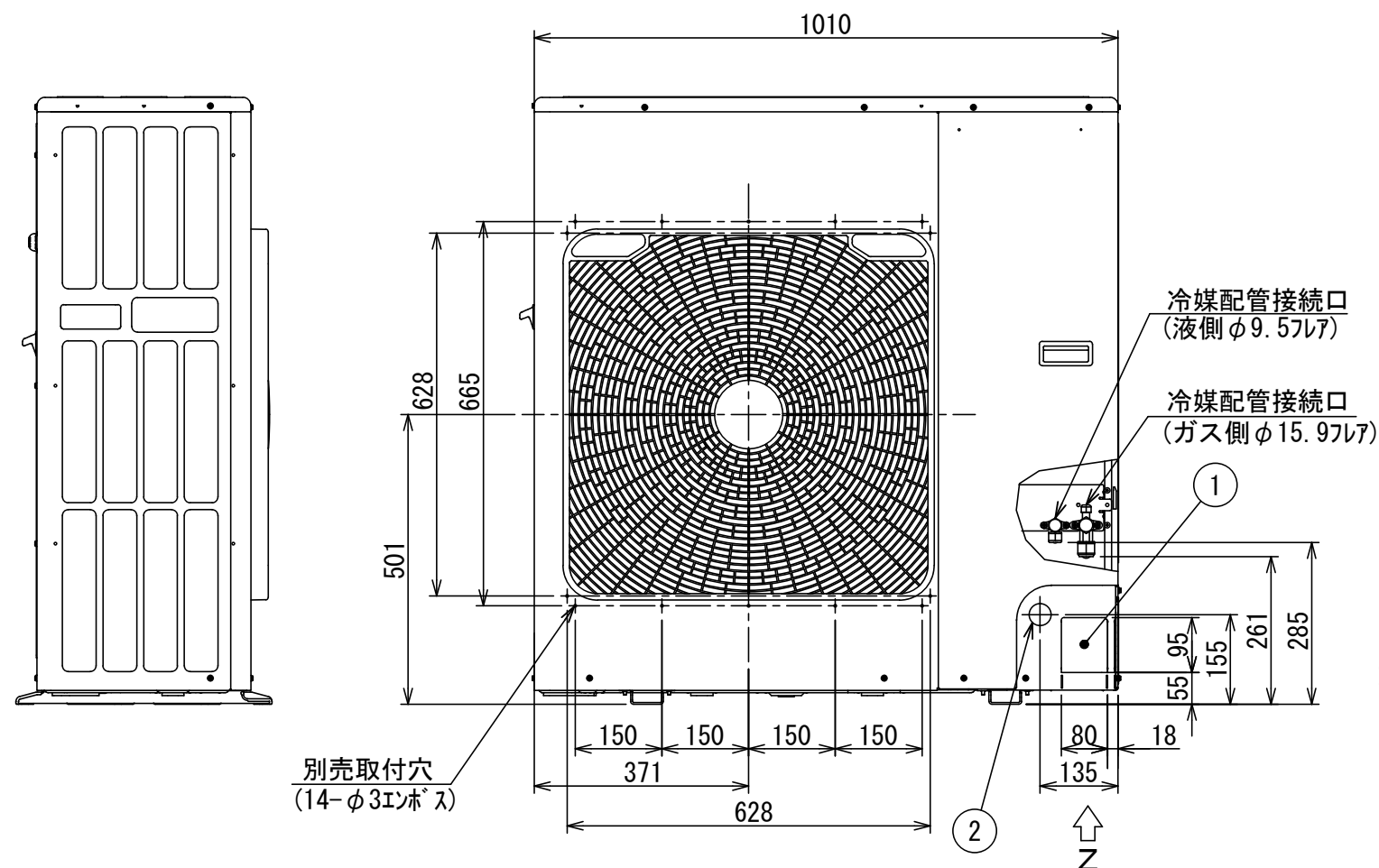


- 注) 1. ◎は端子板を示します。  
 2. 破線、一点鎖線は現地配線を示します。  
 3. 室外機、室内ユニットの内部配線は、各々の機種種の配線図を参照してください。  
 4. 受光ユニット、室内ユニット間の配線には極性がないので、室内ユニット端子板A, Bへの接続は逆になってもかまいません。

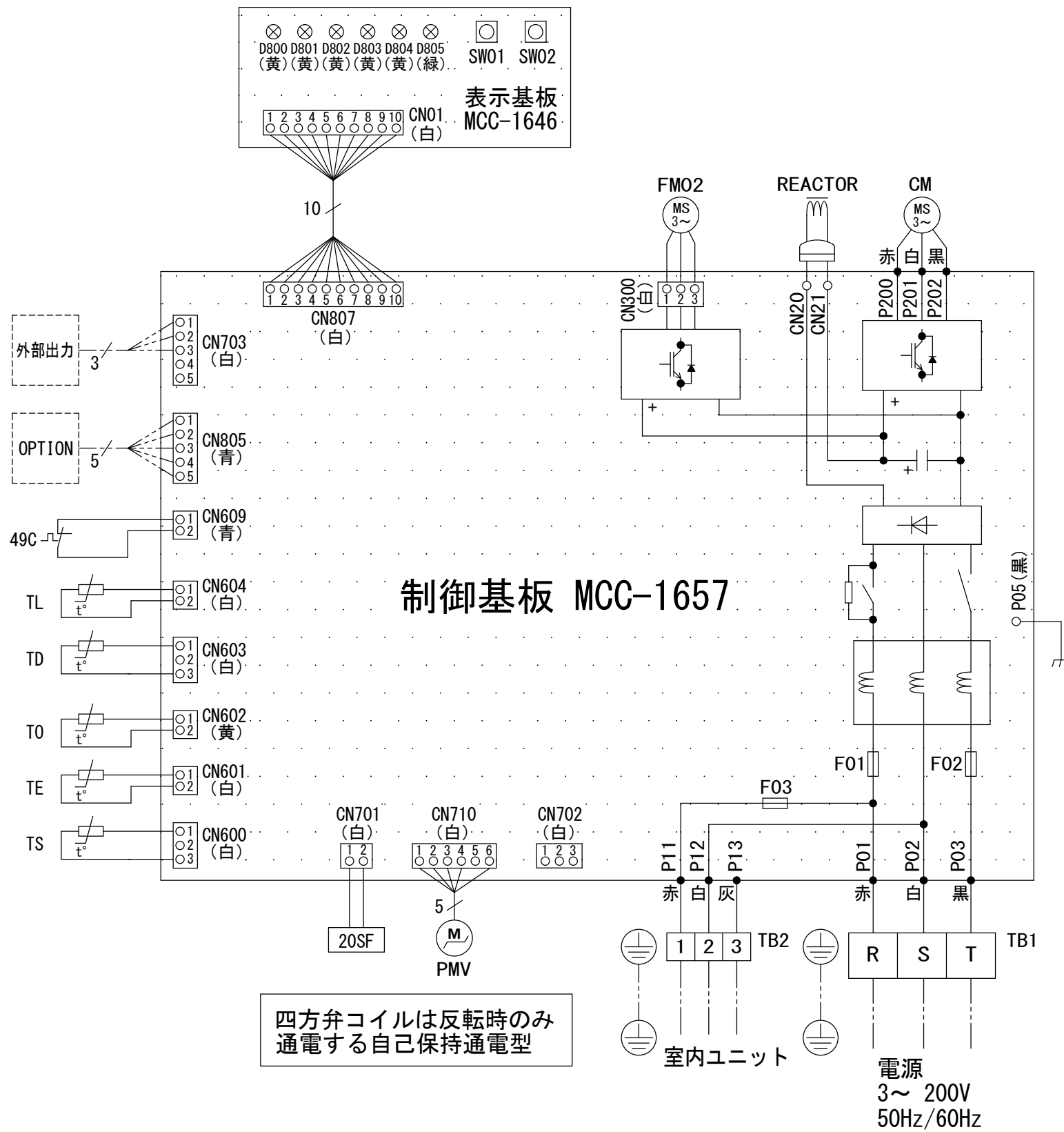
適用機種		図面番号		T25G0449-05			
AIU-AP**H, H-1		品名	東芝パッケージエアコン シングルタイプ 外部結線図（ワイヤレス）	尺度		図法	
AIC-AP**H, H-1							
AIU-AP**WH							
AIU-AP**SH							
AIK-AP**H							
東芝キヤリア株式会社							



	名 称	記 事
①	冷媒配管取出口 室内外接続線取出口	ノックアウト穴
②	電源取入穴	φ38ノックアウト穴



適 用 機 種			図 面 番 号		T26C1503-01			
ROA-AP1127H	ROA-AP1407H	ROA-AP1607H	品 名	東芝パッケージエアコン 外 形 図		尺 度	図 法	三 角 法
ROA-AP1127HZ	ROA-AP1407HZ	ROA-AP1607HZ		(適用機種は左記)				
ROA-AP1127HZG	ROA-AP1407HZG	ROA-AP1607HZG						
ROA-AP1127HPG	ROA-AP1407HPG	ROA-AP1607HPG						
			東芝キャリア株式会社					

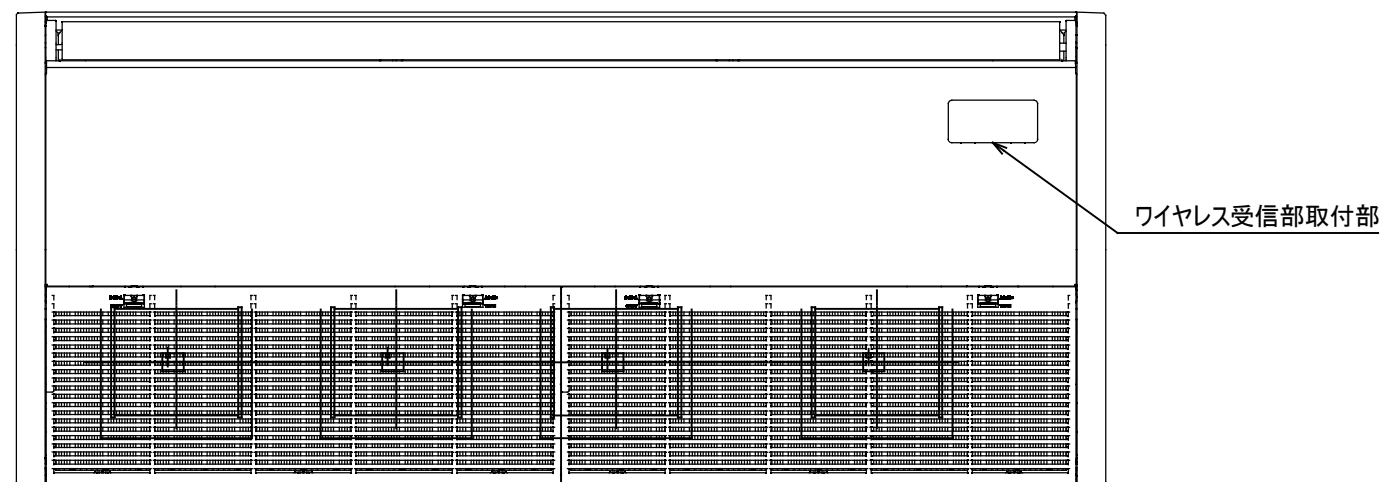
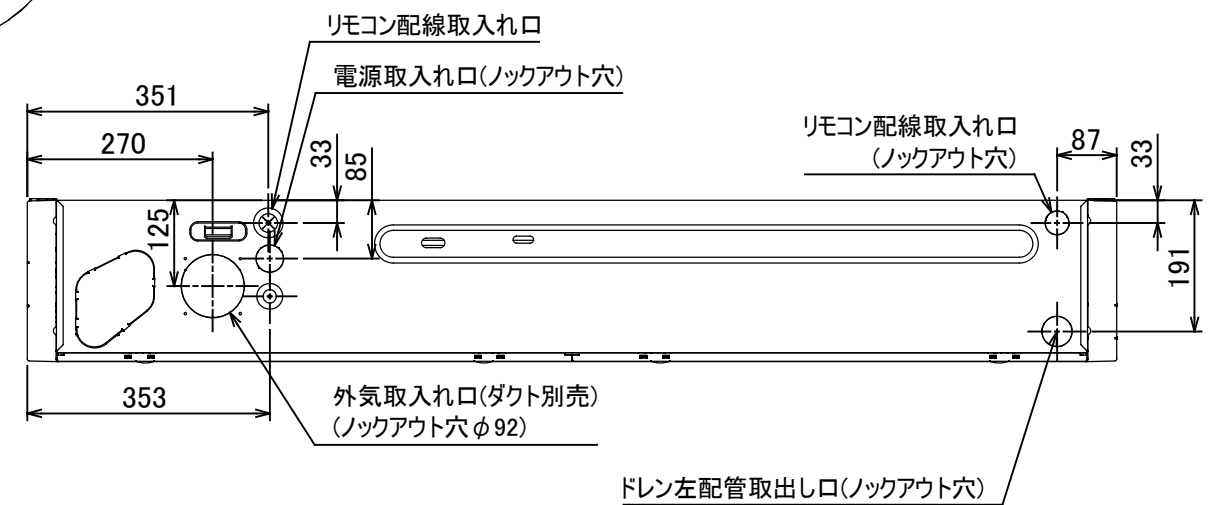
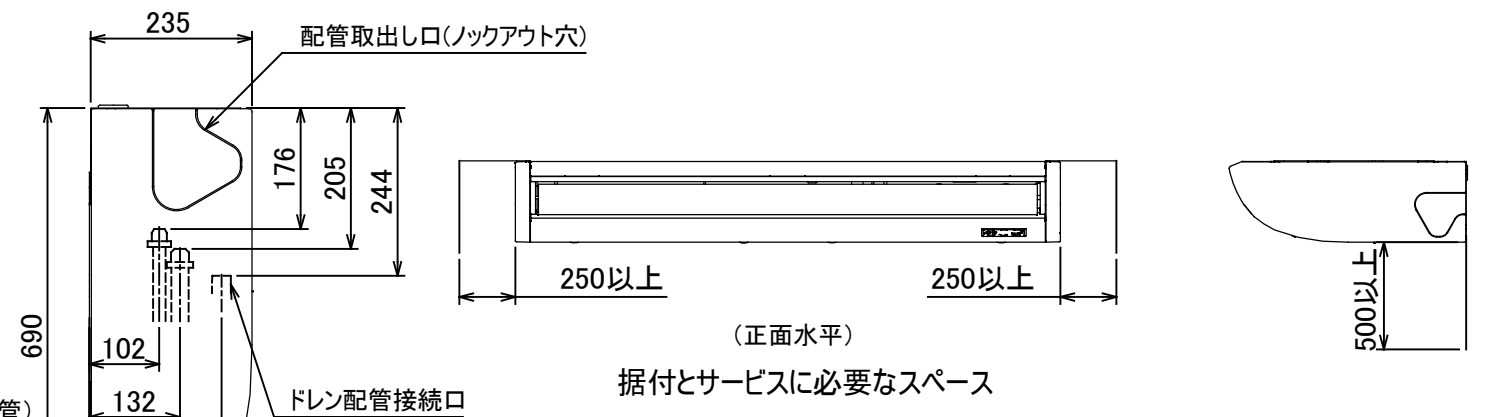
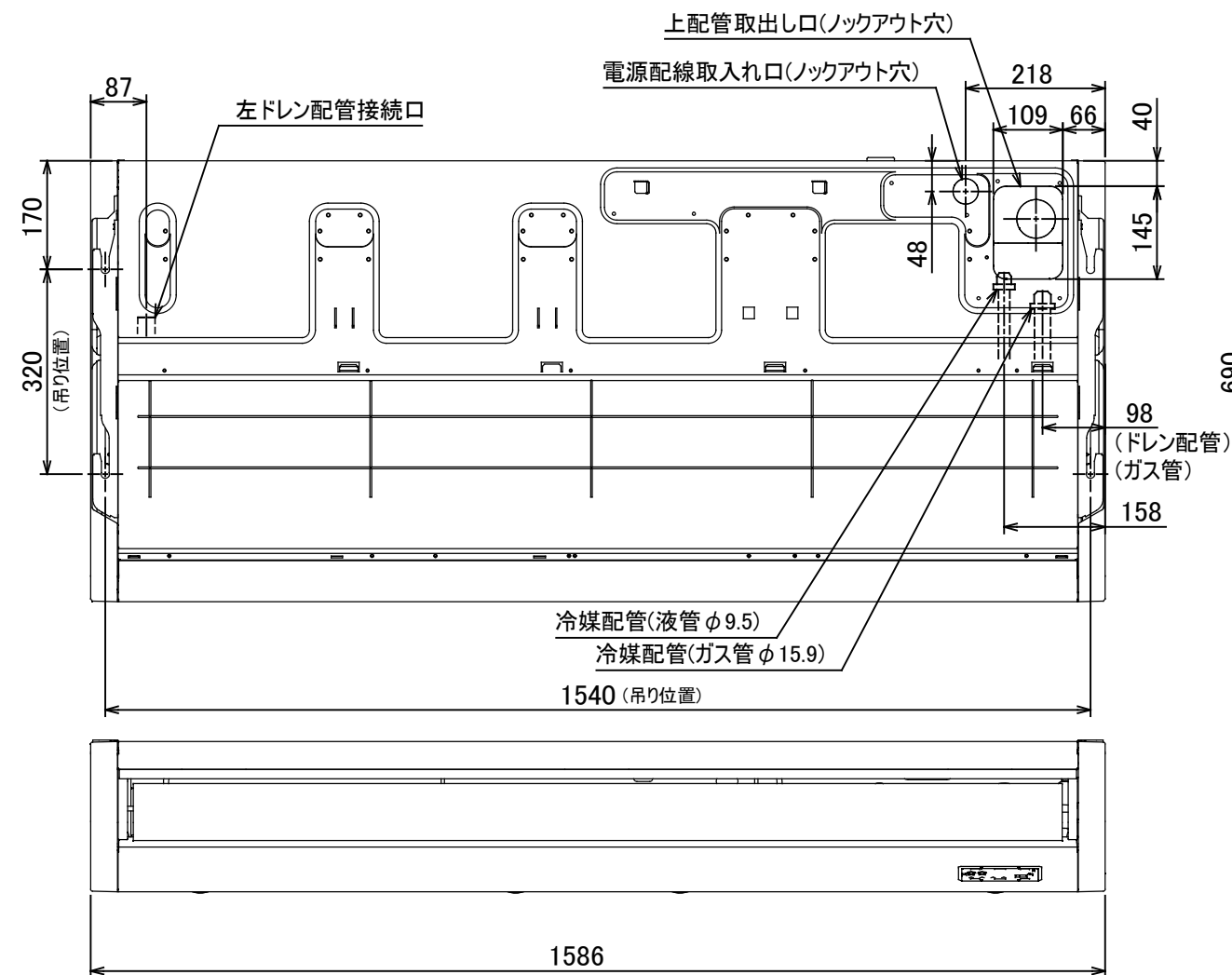


記号	品 名
20SF	四方弁コイル
49C	圧縮機バイメタルサーモ
CM	圧縮機
F01	FUSE (メイン電源用)
F02	30A/AC250V
F03	FUSE (室内-室外渡り保護用)
	T10A/AC250V
FM02	ファンモータ
REACTOR	リアクタ
PMV	電子制御弁コイル
TB1	端子台 (電源)
TB2	端子台 (室内-室外接続用)
TD	配管温度センサ (吐出)
TE	熱交センサ 1
TL	熱交センサ 2
T0	外気温度センサ
TS	配管温度センサ (吸込)

1. 二点鎖線は現地配線、破線は別売付属品を示します。
2. □□ は端子台、—○— は接続端子、□○□ はプリント基板のコネクタを示します。
3. ⊕ は保護アースを示します。
4. ..... はプリント基板を示します。

適用機種			図面番号	T26D1506-01		
ROA-AP1127H	ROA-AP1407H	ROA-AP1607H	品名	東芝パッケージエアコン		
ROA-AP1127HZ	ROA-AP1407HZ	ROA-AP1607HZ		配線図		
ROA-AP1127HZG	ROA-AP1407HZG	ROA-AP1607HZG		(適用機種は左記)		
ROA-AP1127HPG	ROA-AP1407HPG	ROA-AP1607HPG				

**東芝キヤリア株式会社**



注)  
冷媒配管は(上・右・後)の3方向より取り出し出来ます。  
\* 別売のドレンアップキットを使用する場合、冷媒配管は上方向からしか取り出しできません。

図 番	T25A2120-AIC-AP1408H	06	図 法
		215	三角法
品 名	東芝パッケージエアコン外形図 (天井吊形)	尺 度	単 位
			m m
形 名	AIC-AP1408H	東芝キャリア株式会社	



記号	品名
CN**	コネクタ
F01	ヒューズ
FM	送風用電動機
LM	ルーバーマータ
TA	室温センサ
TB01,02	ターミナルブロック
TC,TCJ	熱交センサ
DM	ドレンポンプモータ
FS	フロートスイッチ
HA	JEMA標準HA端子-A

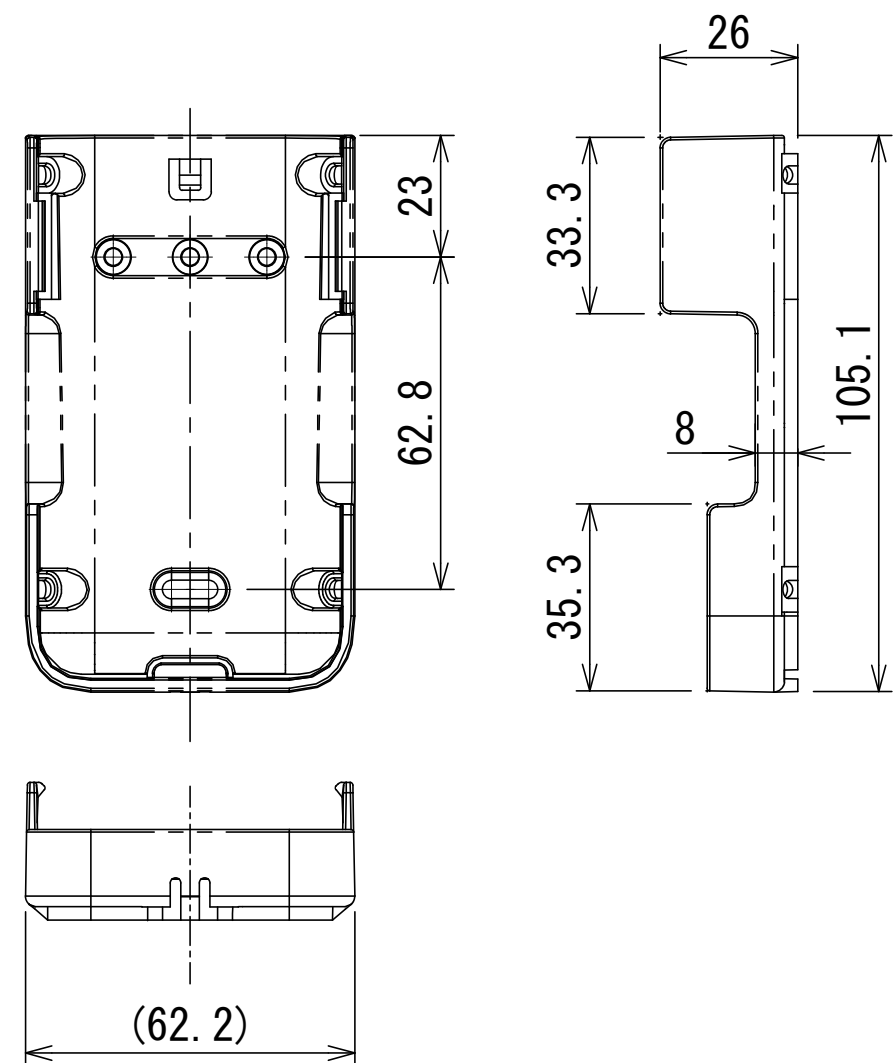
1. 破線は現地配線、一点鎖線は別売付属品を示します。  
2. □ は端子台、—○— は接続端子、  
○ □ はプリント基板上のコネクタを示します。  
3. ⊕ は保護アースを示します。  
4. □ はプリント基板を示します。

図番	T25B2106-AIC-AP1408H	04	図法
		215	
品名	東芝パッケージエアコン配線図 (天井吊形)	尺度	単位
形名	AIC-AP1408H	東芝キャリア株式会社	

ワイヤレスリモコン寸法図



リモコンホルダー（付属）寸法図



リモコン単品形名	製品形名	本体色
WX-TA01GJ	RBC-ATX41	フルムーンホワイ

適 用 機 種		図 面 番 号		T29E1406-02			
RBC-ATX41		品 名	東芝パッケージエアコン用別売部品 外 形 図		尺 度	図 法	三 角 法
			ワイヤレスリモコンキット				
		東芝キャリア株式会社					