

東芝パッケージエアコン

(空冷インバータヒートポンプ式天井吊形)

【グリーン購入法適合】
(50/60Hz)

冷房性能 (注1)	定格標準能力		kW	20.0 < 4.6 ~ 22.4 >		室外機	形名		ROA-AP2246HSZG				
	顕熱比		-	0.78			外装		シルキーシェード(ワッフル1Y8.5/O.5)				
	冷房エネルギー消費効率		-	3.17 / 3.17			外形寸法	高さ	mm	1,550			
	中間標準能力		kW	9.0				幅	mm	1,010			
	中間中温能力		kW	9.5				奥行	mm	370			
	最小中温能力		kW	5.6				総質量		kg	141		
	定格標準能力		kW	22.4 < 4.6 ~ 28.0 >				圧縮機	形式	全密閉形			
	暖房エネルギー消費効率		-	4.03 / 4.03					電動機	kW	5.60		
	中間標準能力		kW	10.1				極数		4			
	最小標準能力		kW	5.7				空気熱交換器		フィンドチューブ			
暖房性能 (注1)	最大低温能力		kW	20.5				冷媒制御		(冷)	電子制御弁		
	通年エネルギー消費効率		(注5)							(暖)	電子制御弁		
	APF2015 (JIS B 8616 : 2015)		-	5.8									
APF (JIS B 8616 : 2006)		-	5.2										
冷暖平均エネルギー消費効率		-	3.60 / 3.60				室外機	送風装置	送風機	フロベラファン			
									標準風量	m³/min	152.5		
								電動機	kW	0.200+0.200			
								高圧スイッチ		MPa	作動：4.15 復帰：3.20		
								低圧スイッチ		MPa	-		
								保護装置		吐出温度センサー 過電流センサー 圧縮機サーモ			
								ケースヒータ		W	-		
								定格騒音 (注9)	音響パワーレベル (注8)	(冷)	dB	76	
									(暖)	dB	76		
								音圧レベル (注7)	(冷)	dB	58		
							(暖)		dB	60			
							IPコード		IPX4				
							設計圧力	高圧部	MPa	4.15			
								低圧部	MPa	2.21			
							冷媒・出荷時封入量		kg	R410A・5.90			
							冷媒追加不要の最大実長		m	30			
							冷媒追加量		g/m	主配管：40 分岐配管：40			
電気特性 (注2)	電源		(注3)	三相 200V 50/60 Hz				室内機	室外機・分岐管間		mm	ガス側：φ25.4 液側：φ9.5	
	消費電力	冷房	定格標準	kW	6.31 / 6.31				分岐管・室内ユニット間		mm	ガス側：φ15.9 液側：φ9.5	
			中間標準	kW	1.70 / 1.70				最大実長		m	100	
			中間中温	kW	1.46 / 1.46				最大落差		m	室外機が上の場合：30 室外機が下の場合：30	
			最小中温	kW	0.680 / 0.680				分岐配管最大長さ		m	20	
			定格標準	kW	5.56 / 5.56				分岐配管長さの最大差		m	10	
	暖房	中間標準	kW	1.71 / 1.71					配管総延長		m		
		最小標準	kW	0.930 / 0.930					漏電遮断器		(注11)	40A、30mA 0.1sec以下	
		最大低温	kW	9.15 / 9.15					手元開閉器		開閉器容量	A	60
		運転電流	(冷) (暖) (最大)	A	19.4 / 19.4				ヒューズ		A	40	
A				17.1 / 17.1				配線用遮断器		A	40		
力率		(冷) (暖) (最大)	%	94 / 94				電源配線		線径	電源線こう長(最大)		
始動電流		A	- / -						単線1.6mm	- / -			
									単線2.0mm	- / -			
									燃線3.5mm ²	- / -			
									燃線5.5mm ²	- / -			
									燃線8.0mm ²	25 / 25			
									燃線14.0mm ²	45 / 45			
									燃線22.0mm ²	71 / 71			
									燃線38.0mm ²	123 / 123			
室内機	形名		AIC-AP808H				冷媒配管	室外機・室内ユニット間		75 m以下 120m以下	単線1.6mm×3本		
	外装		ビュアホワイト(マンセルN9.1)					室内A・室内B間		燃線3.5mm2×2本 燃線3.5mm2×1本			
	外形寸法	高さ	mm	235				室内B・室内C間		(電源線)：単線1.6mm×2本 (信号線)：VCTFO.5-2.0mm2 2芯			
		幅	mm	1,270				リモコンコード		(200mまで) (500mまで)	VCTFO.3mm2 2芯 VCTFO.5-2.0mm2 2芯		
		奥行	mm	690							など		
	総質量		kg	29									
	空気熱交換器		フィンドチューブ										
	防音・断熱材		発泡ポリスチレン・ポリエチレンフォーム										
	送風装置	送風機	(注10)	シロッコファン									
		風量	m³/min	23.5 / 17.3 / 16.7 / 13.5 / 12.5									
電動機		kW	0.094										
エアフィルタ		室内ユニットに付属											
運転調整装置		(注4)	リモコンスイッチ										
ドレン口径(呼び径)		20(塩ビ管)											
騒音値	音響パワーレベル	(注6)	dB(A)										
	急/強+/強/弱+/弱	(注7)	dB(A)										
音圧レベル		(注7)	dB(A)										
急/強+/強/弱+/弱		(注7)	dB(A)										
電熱装置		取付不可											

(注1) 冷暖房能力は、JIS B 8615-1条件によります。
< > 内は能力範囲を示します。

リモコンコード (室内A)への接続します (500mまで)

VCTFO.3mm2 2芯 VCTFO.5-2.0mm2 2芯 など

(注1) 冷暖房能力は、JIS B 8615-1条件によります。
< > 内は能力範囲を示します。

(注2) 電気特性は、JIS B 8615-1条件によります。

(注3) 電源電圧は、変動があった場合でも±10%を超えないようにしてください。

(注4) リモコンスイッチは別売部品です。
リモコンコード配線長は『リモコン外形図』を参照してください。

(注5) 経済産業省告示213号「エアコンディショナーの性能の向上にに関する製造事業者等の判断基準等」
(通称：省エネ法基準値)における通年エネルギー消費効率は、「APF (JIS B 8616 : 2006)」が適用されます。

(注6) 音響パワーレベルは、JIS C 9815-2 に基づいた値です。

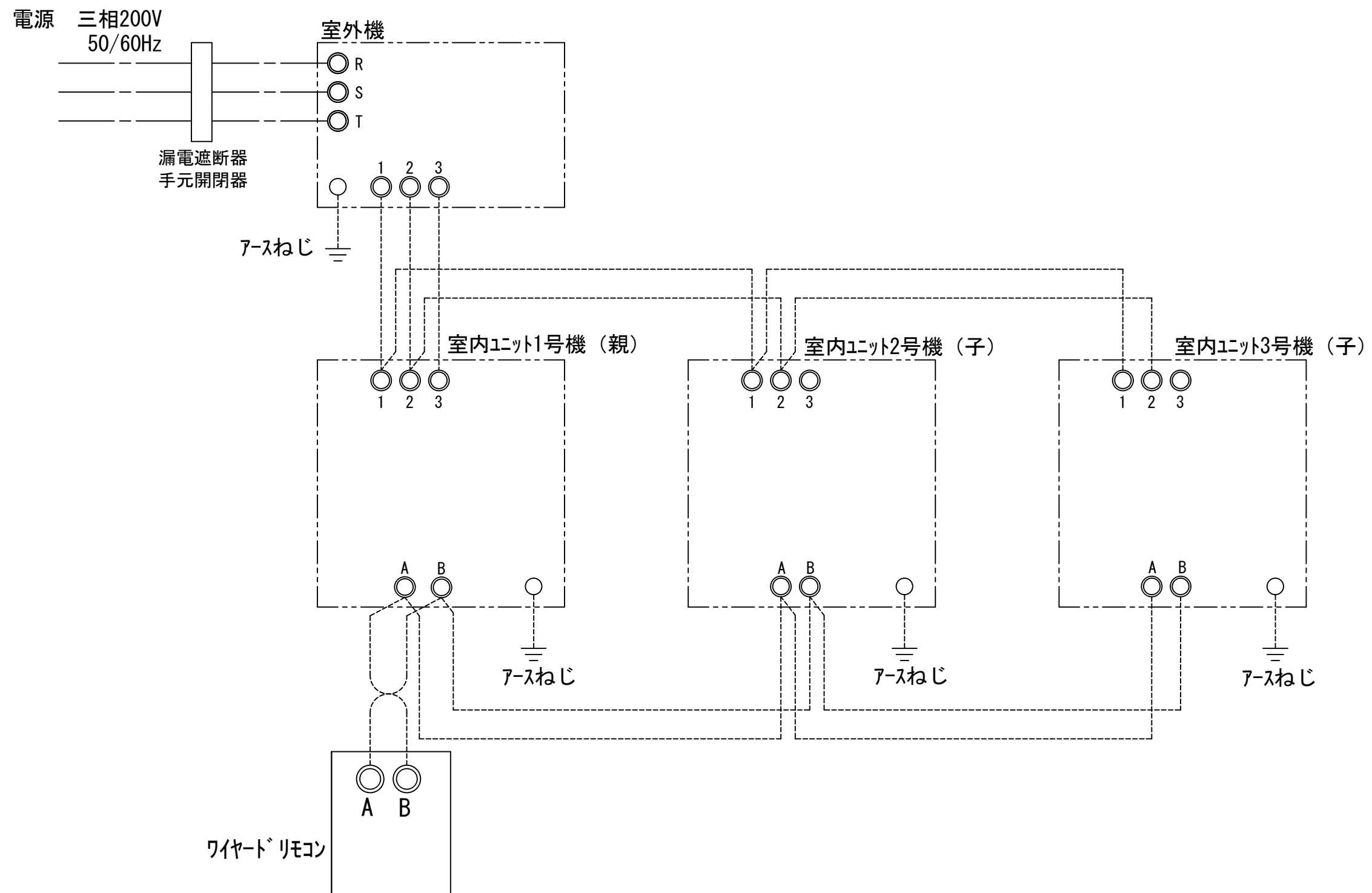
(注7) 音圧レベルはJIS B 8616 : 2006に基づいた値です。

(注8) 音響パワーレベルは、JIS C 9815-1 に基づいた値です。

(注9) 定格騒音は、音響パワーレベルの値です。

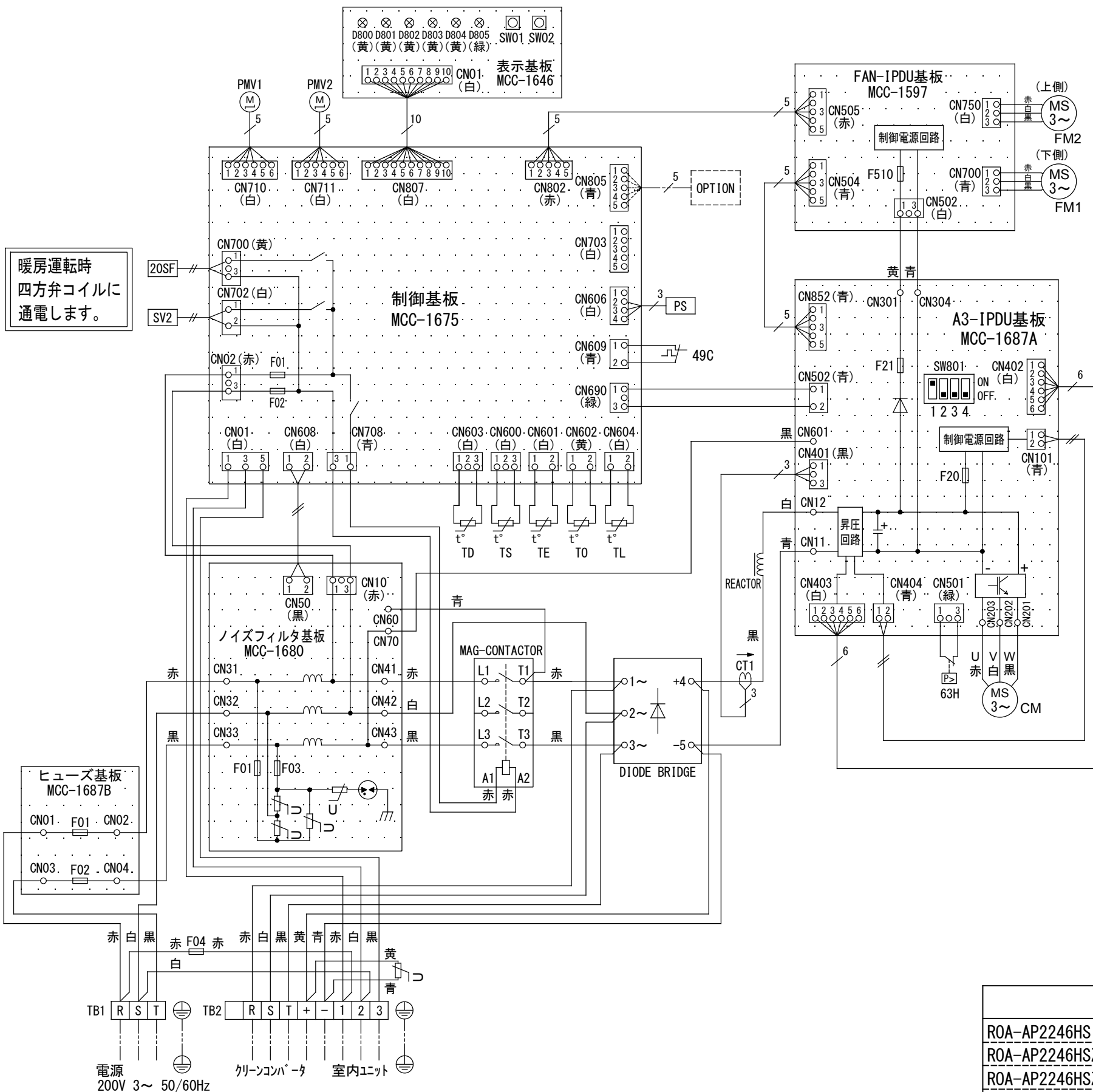
(注10) 標準風量は「急」です。

(注11) 漏電遮断器が地絡保護専用の場合には手元開閉器+ヒューズ、または配線用遮断器を設けてください。
漏電遮断器は、高調波対応品を使用してください。



- 注) 1. ◎は端子板を示します。
 2. 破線、一点鎖線は現地配線を示します。
 3. 室外機、室内ユニットの内部配線は、各々の機種の配線図を参照してください。
 4. リモコン配線には極性がないので、室内ユニット端子板A, Bへの接続は逆になってもかまいません。

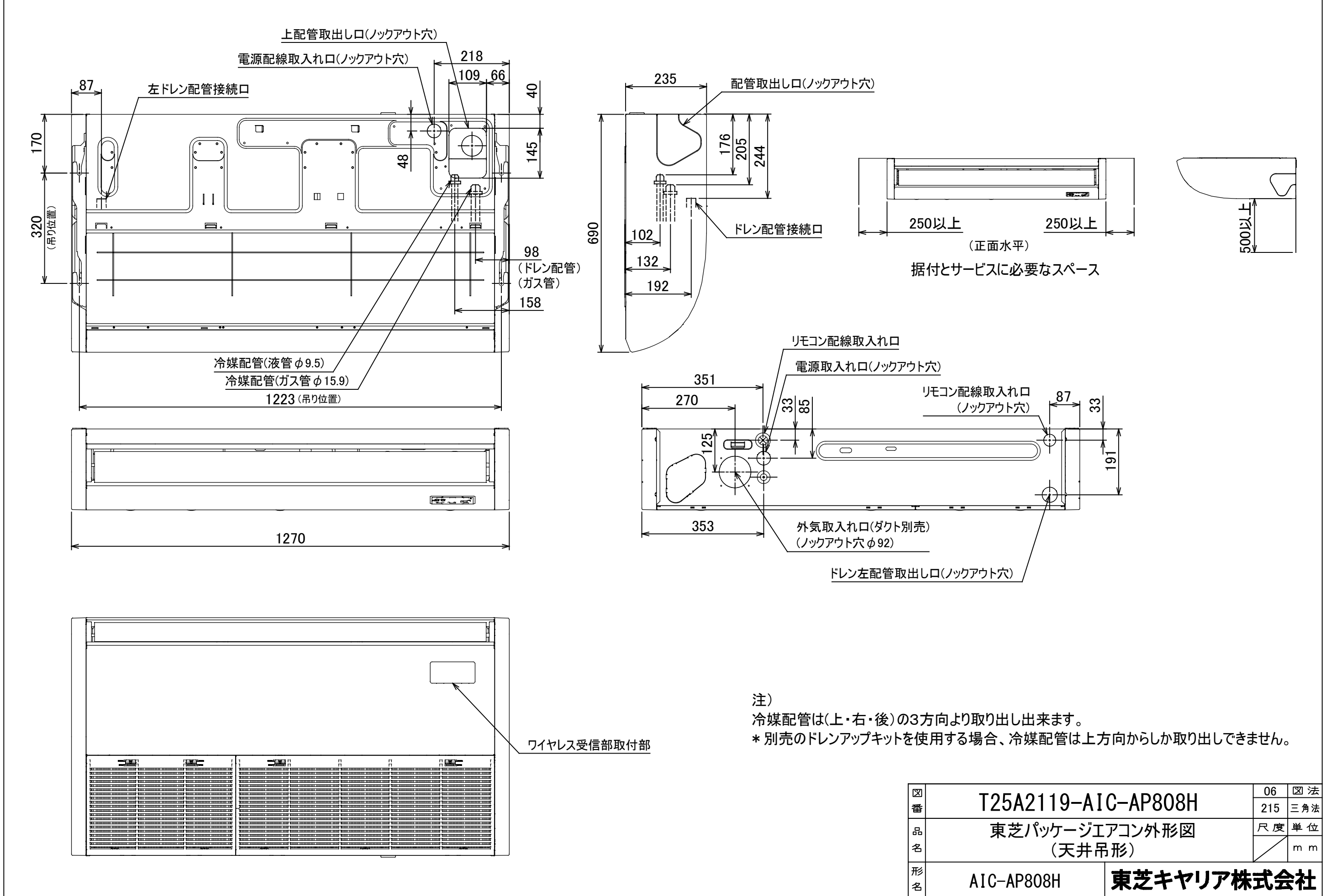
適用機種		図面番号		T25G0712-02		
AIU-AP**H	AIK-AP**H	品名	東芝パッケージエアコン トリプルタイプ 外部結線図	尺度	図法	
AIU-AP**WH						
AIC-AP**H, H-1						
AIU-AP**SH, SH-1						
AID-AP**BH, BH-1						
		東芝キヤリア株式会社				



記 号	品 名
20SF	四方弁コイル
49C	圧縮機バイメタルサーモ
63H	高圧スイッチ
CM	圧縮機
CT1	電流センサ
(MCC-1597)	ヒューズ(制御電源)
F510	T3. 15A 250VAC
(MCC-1675)	ヒューズ(CDB)
F01, F02	T3. 15A 250VAC
(MCC-1680)	ヒューズ(ノイズフィルタ)
F01, F03	T6. 3A 250VAC
(MCC-1687A)	ヒューズ(制御電源)
F20	T3. 15A 250VAC
(MCC-1687A)	ヒューズ(ファン)
F21	6. 3A 650VDC
(MCC-1687B)	ヒューズ(メイン)
F01, F02	70A 250VAC
F04	ヒューズ(室内-室外渡り保護用)
	T25A 250VAC
FM1, FM2	ファンモータ
PS	圧力センサ(低圧)
REACTOR	リアクタ
PMV1, PMV2	電子制御弁コイル
SV2	二方弁コイル
TB1	端子台(電源)
TB2	端子台(室内-室外接続用)
TD	配管温度センサ(吐出)
TE	熱交センサ1
TL	熱交センサ2
TO	外気温度センサ
TS	配管温度センサ(吸込)

1. 二点鎖線は現地配線、破線は別売付属品を示します。
2. □ は端子台、—○— は接続端子、□□ はプリント基板上的コネクタを示します。
3. ⊕ は保護アースを示します。
4. □□□□ はプリント基板を示します。

適 用 機 種		図 面 番 号		T26D1507-02		
ROA-AP2246HS	ROA-AP2806HS	品 名	東芝パッケージエアコン 配 線 図 (適用機種は左記)	尺 度		図 法
ROA-AP2246HSZ	ROA-AP2806HSZ					
ROA-AP2246HSZG	ROA-AP2806HSZG					
ROA-AP2246HSPG	ROA-AP2806HSPG					
東芝キヤリア株式会社						





記号	品名
CN**	コネクタ
F01	ヒューズ
FM	送風用電動機
LM	ルーバーマータ
TA	室温センサ
TB01,02	ターミナルブロック
TC,TCJ	熱交センサ
DM	ドレンポンプモータ
FS	フロートスイッチ
HA	JEMA標準HA端子-A

1. 破線は現地配線、一点鎖線は別売付属品を示します。
2. □ は端子台、—○— は接続端子、
○ □ はプリント基板上のコネクタを示します。
3. ⊕ は保護アースを示します。
4. □ はプリント基板を示します。

図番	T25B2106-AIC-AP808H	04	図法
		215	
品名	東芝パッケージエアコン配線図 (天井吊形)	尺度	単位
形名	AIC-AP808H	東芝キャリア株式会社	

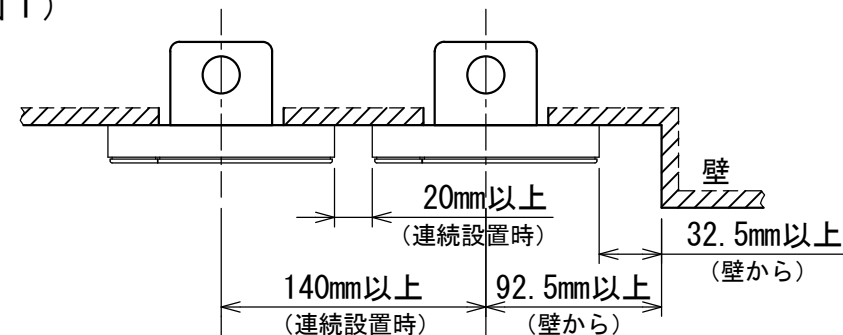


お願い)
配線を埋込まれる場合は、JIS-C8340
1個用スイッチボックス(カバーなし)
又は、2個用スイッチボックス(カバーなし)
を現地手配し、埋込んでください。

連続設置の場合の取付方法

リモコンを壁面に取付ける場合は、図1・図2・図3の
取付け方法を守ってください。

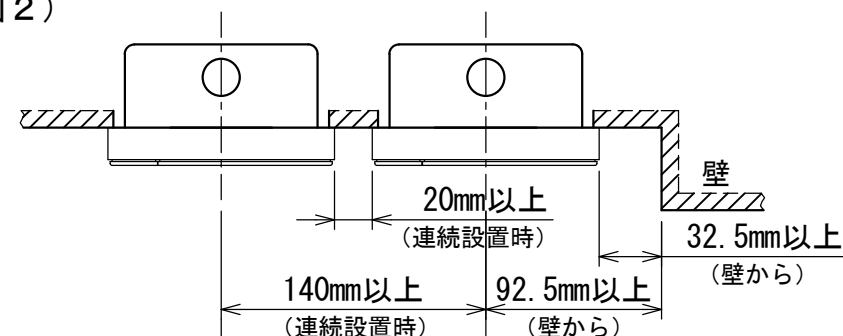
(図1)



リモコン線引出し口

JIS C8340
1個用スイッチボックス
(カバーなし)

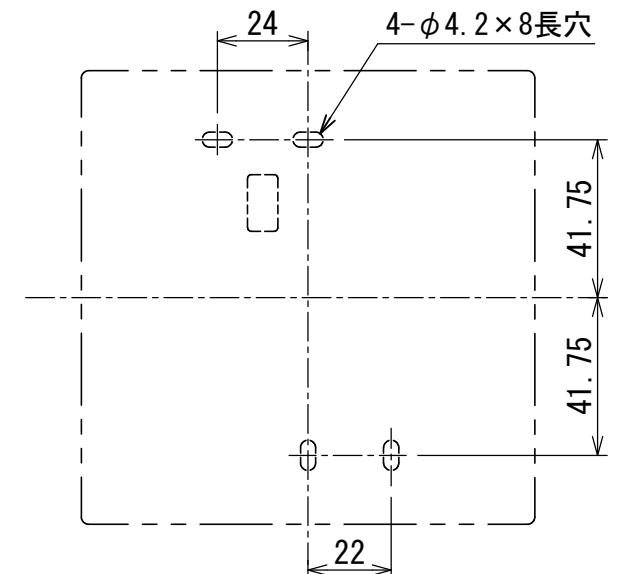
(図2)



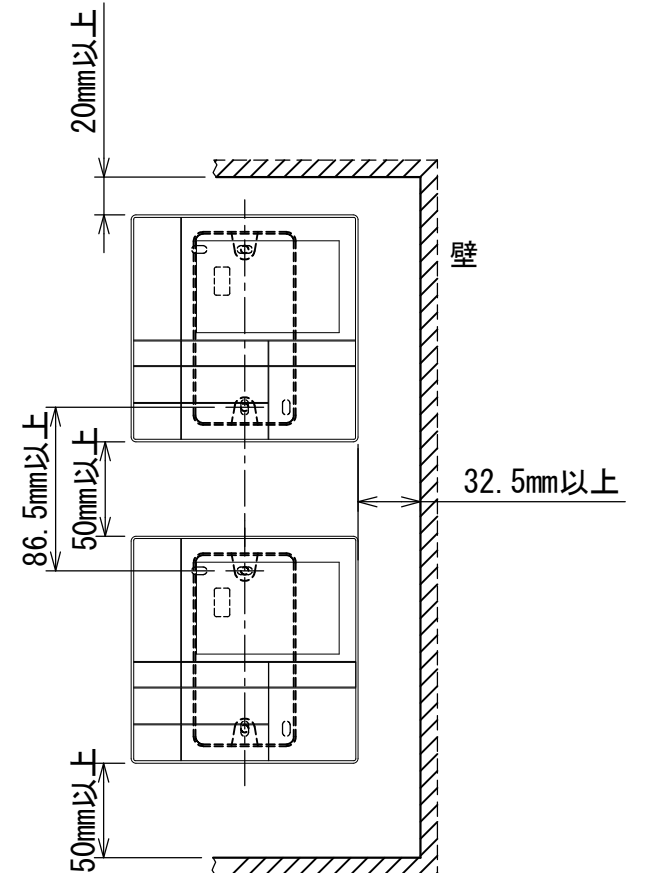
リモコン線引出し口

JIS C8340
2個用スイッチボックス
(カバーなし)

<リモコン取付け寸法>



(図3)



リモコン配線とリモコン渡り線

リモコン配線(通信線)とAC100V/200Vの配線を
直接接触させたり、同一電線管に収めること
はできません。ノイズ等により、制御系統に
異常が生じる恐れがあります。

※ご使用のリモコンによって異なります。

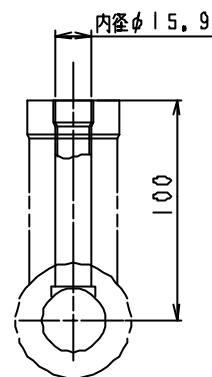
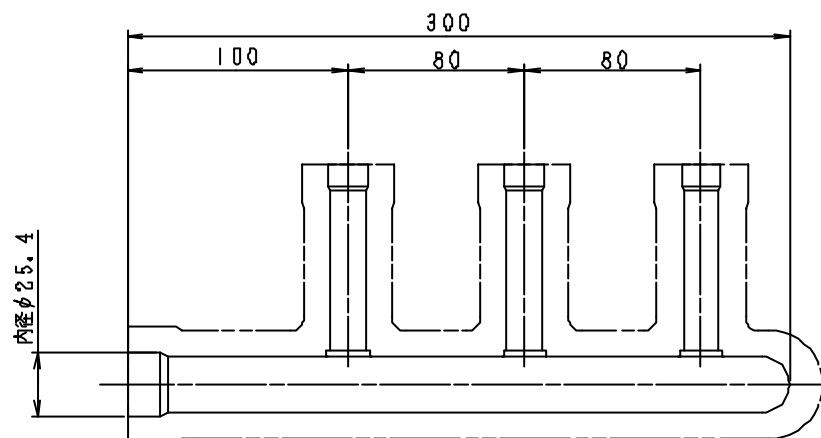
線種	VCTF: 0.3mm ² × 2			VCTF: 0.5mm ² ~ 2.0mm ² × 2		
	1リモコン	2リモコン	ワイヤレスとの 2リモコン	1リモコン	2リモコン	ワイヤレスとの 2リモコン
リモコン配線とリモコン 渡り配線の総配線長 (L+L1+L2+...Ln)	200mまで	120mまで	200mまで	500mまで	300mまで	400mまで
リモコン渡り配線の総配線長 (L1+L2+...Ln)	200mまで			200mまで		



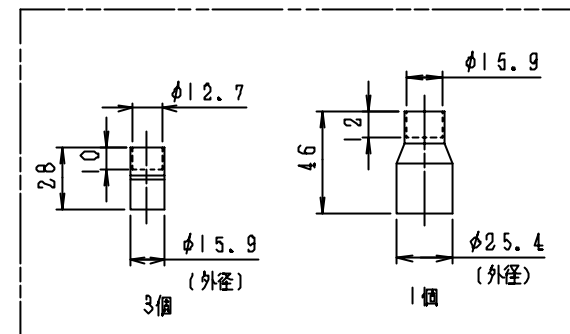
適用機種		図面番号		T29E1405-01		
RBC-AMS53		品名	東芝パッケージエアコン用別売部品 外形図		尺度	図法 三角法
			ワイヤードリモコン			
		東芝キヤリア株式会社				

T29E1405-4Y

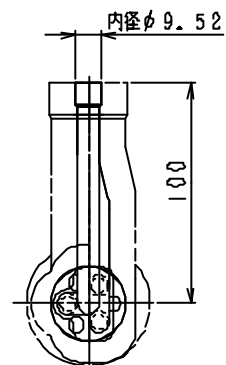
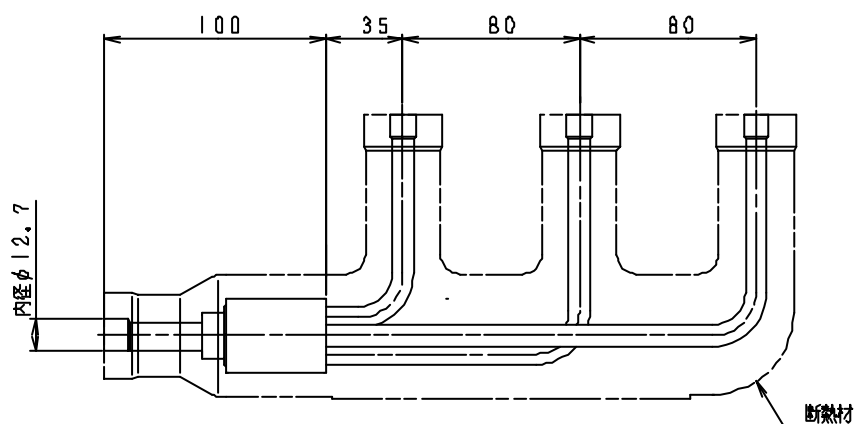
<ガス側>
ヘッダー組立



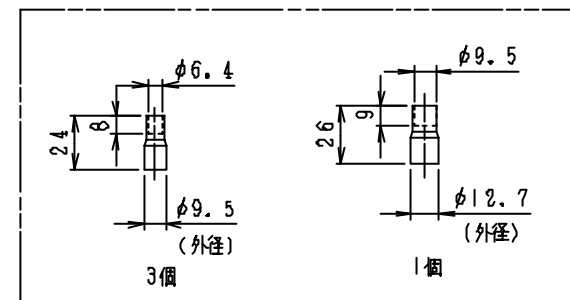
ガス側ソケット



<液側>
分岐管組立



液側ソケット



注)

1. (外径)表示は表示位置の径を示し、それ以外は接続される配管の径を示します。
2. 2点鎖線は付属の断熱材を示します。

適用機種		図面番号		T22H0202-01		
RBC-TRP100		品名	東芝トリプルシステム エアコン用分岐管	尺度	図法	三角法
東芝キヤリア株式会社						