

【ヤモリ対策仕様】	セット名称	APEA14057MPG	
	仕様表	(室内ユニット) AIC-AP1405PH	
		(室外機) ROA-AP1407HPG	
厨房用天吊1 インバータ			

東芝パッケージエアコン

(空冷インバータヒートポンプ式厨房用天井吊形)

(50/60Hz)

冷房性能 (注1)	定格冷房標準能力			kW	12.5 < 3.1 ~ 14.0 >			
	顕 熱 比			-	0.77			
	定格冷房標準エネルギー消費効率			-	2.57 / 2.53			
	中間冷房標準能力			kW	5.7			
	中間冷房中温能力			kW	5.9			
	最小冷房中温能力			kW	3.4			
	暖房性能 (注1)	定格暖房標準能力			kW	12.5 < 2.6 ~ 16.0 >		
定格暖房標準エネルギー消費効率			-	3.25 / 3.17				
中間暖房標準能力			kW	5.7				
最小暖房標準能力			kW	3.4				
最大暖房低温能力			kW	14.0				
通年	エネルギー消費効率			(注4)				
	APF2015 (JIS B 8616 : 2015)			-	4.2 / 3.9			
	APF (JIS B 8616 : 2006)			-	4.0 / 3.8			
冷暖平均エネルギー消費効率				-	2.91 / 2.85			
電気特性 (注1)	電 源			(注2)	三相 200V 50/60 Hz			
	消費電力	冷房	定格冷房標準	kW	4.86 / 4.94			
			中間冷房標準	kW	1.43 / 1.52			
			中間冷房中温	kW	1.26 / 1.35			
			最小冷房中温	kW	0.710 / 0.800			
		暖房	定格暖房標準	kW	3.85 / 3.94			
			中間暖房標準	kW	1.27 / 1.36			
			最小暖房標準	kW	0.740 / 0.830			
	運 転 電 流	(冷) (暖) (最大)	A	14.9 / 15.2				
				11.8 / 12.1				
				23.4 / 23.8				
	力 率			(冷) (暖)	%	94 / 94 94 / 94		
	始 動 電 流			A	- / -			
室内機	形 名			AIC-AP1405PH				
	外 装			ステンレス鋼板ヘアライン仕上				
	外形寸法	高 さ	mm	300				
		幅	mm	1,600				
		奥 行	mm	650				
	総 質 量			kg	60			
	空 気 熱 交 換 器			フィンドチューブ				
	防 音 ・ 断 熱 材			難燃性ポリエチレンフォーム, ポリフネン				
	送風装置	送 風 機	(注7)	m³/min	シロッコファン			
		風 量			36.7 / 28.8 / 22.5			
		急 / 強 / 弱						
	電 動 機			kW	0.100			
	エ ア フ ィ ル タ			不織布 (オイルミストフィルタ) 付				
	運 転 調 整 装 置			(注3)	リモコンスイッチ			
	ド レ ン ロ 径 (呼び径)			25(塩ビ管)				
	定格騒音(音響パワーレベル)			(注5)	dB(A)	69 / 67 / 63		
	急 / 強 / 弱							
運転音(音圧レベル)			(注6)	dB(A)	54 / 52 / 48			
急 / 強 / 弱								
電 熱 装 置			取付 不可					
室外機	形 名			ROA-AP1407HPG				
	外 装			シルキーシェード(マンセル1Y8.5/0.5)				
	外形寸法	高 さ	mm	1,050				
		幅	mm	1,010				
		奥 行	mm	370				
	総 質 量			kg	86			
	圧 縮 機	形 式	全密閉形					
		圧縮機用電動機定格出力	kW	2.50				
		極 数	4					
	空 気 熱 交 換 器			フィンドチューブ				
	冷 媒 制 御			(冷) (暖)	電子制御弁 電子制御弁			
	送風装置	送 風 機	プロペラファン					
		標 準 風 量	m³/min	86.7				
		電 動 機	kW	0.100				
	高 圧 ス イ ッ チ			MPa	- -			
	低 圧 ス イ ッ チ			MPa	- -			
	保 護 装 置			吐出温度センサー 過電流センサー 圧縮機サーモ				
機 体 設 計	ケ ー ス ヒ ー タ			W	-			
	定格騒音(音響パワーレベル)		(冷)	dB	75			
	(注5)		(暖)	dB	75			
	運転音(音圧レベル)		(冷)	dB	54			
	(注6)		(暖)	dB	56			
	I Pコード			IPX4				
	設 計 圧 力			高 圧 部 低 圧 部	MPa MPa	4.15 2.21		
冷 媒 ・ 出 荷 時 封 入 量			kg	R410A ・ 2.90				
冷 媒 追 加 不 要 の 最 大 実 長			m	30				
冷 媒 追 加 量			g/m	40				
冷 媒 配 管	室外機 ・ 室内ユニット間			mm	ガス側：φ15.9 液側：φ9.5			
	最 大 実 長			m	50			
	最 大 落 差			m	室外機が上の場合 : 30 室外機が下の場合 : 30			
電 源 設 計	漏 電 遮 断 器			(注8)	30A、30mA 0.1sec以下			
	手元開閉器	開 閉 器 容 量		A	30			
		ヒ ュ ー ズ		A	30			
		配 線 用 遮 断 器		A	30			
	電 源 配 線				線 径	電源線こう長(最大)		
		単線1.6mm			- / -			
		単線2.0mm			- / -			
		撚線3.5mm ²			13 / 13			
		撚線5.5mm ²			20 / 20			
		撚線8.0mm ²			30 / 29			
撚線14.0mm ²			52 / 52					
撚線22.0mm ²			83 / 81					
撚線38.0mm ²			- / -					
連 絡 線	室外機 ・ 室内ユニット間		75 m以下	単線1.6mm×3本				
リ モ コ ン コ ー ド				(500mまで)	VCTF0.5-2.0mm2 2芯 など			

(注1) 冷房・暖房性能および電気特性は、JIS B 8616：2015による温度条件、基準配管《配管相当長7.5m(P40～P63形は5m)、落差0m》のときの値です。
くく内は能力範囲を示します。

(注2) 電源電圧は、変動があった場合でも±10%を超えないようにしてください。

(注3) リモコンスイッチは別売部品です。
リモコンコード配線長は『リモコン外形図』を参照してください。

(注4) 経済産業省告示213号「エアコンディショナーの性能の向上に関する製造事業者等の判断基準等」
(通称：省エネ法基準値)における通年エネルギー消費効率は、「APF (JIS B 8616：2006)」が適用されます。

(注5) 定格騒音(音響パワーレベル)は、JIS B 8616：2015に基づいた値です。

(注6) 運転音(音圧レベル)は、JIS B 8616：2006に基づいた値です。

(注7) 定格風量は「急」です。

(注8) 漏電遮断器が地絡保護専用の場合には手元開閉器＋ヒューズ、または配線用遮断器を設けてください。漏電遮断器は、高調波対応品を使用してください。

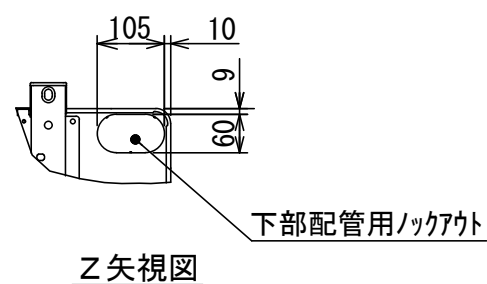
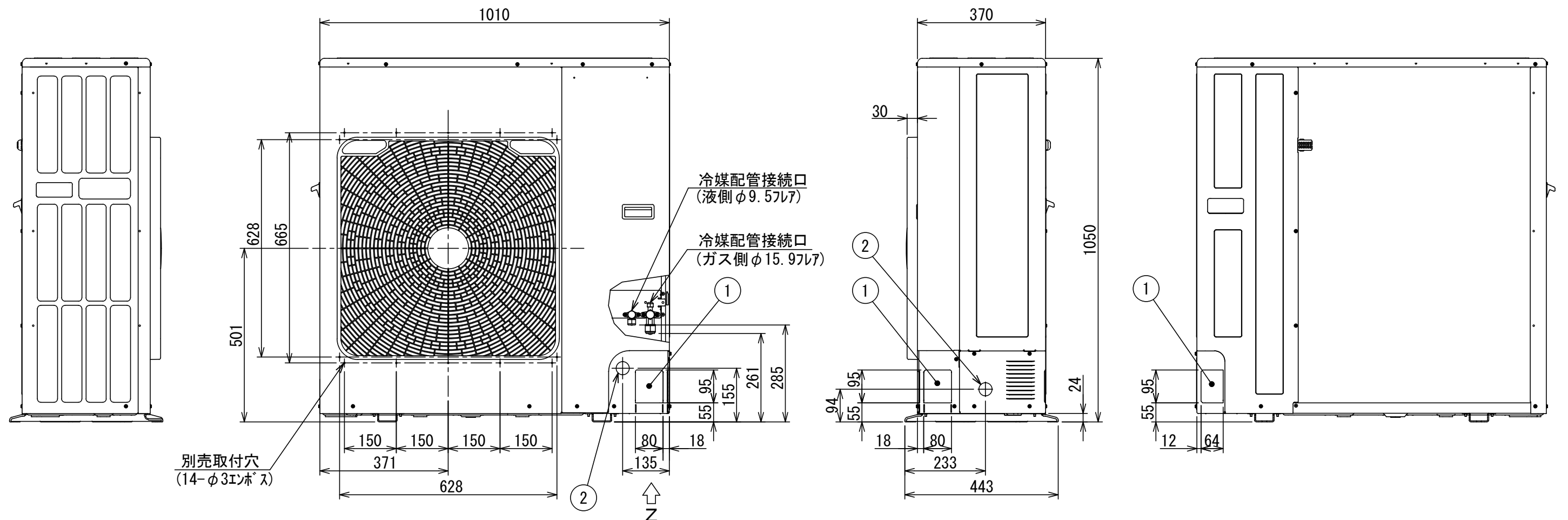


- 注) 1. ◎ は端子板を示します。
2. 破線、一点鎖線は現地配線を示します。
3. 室外機、室内ユニットの内部配線は、各々の機種の配線図を参照してください。
4. リモコン配線には極性がないので、室内ユニット端子板A, Bへの接続は逆になってもかまいません。

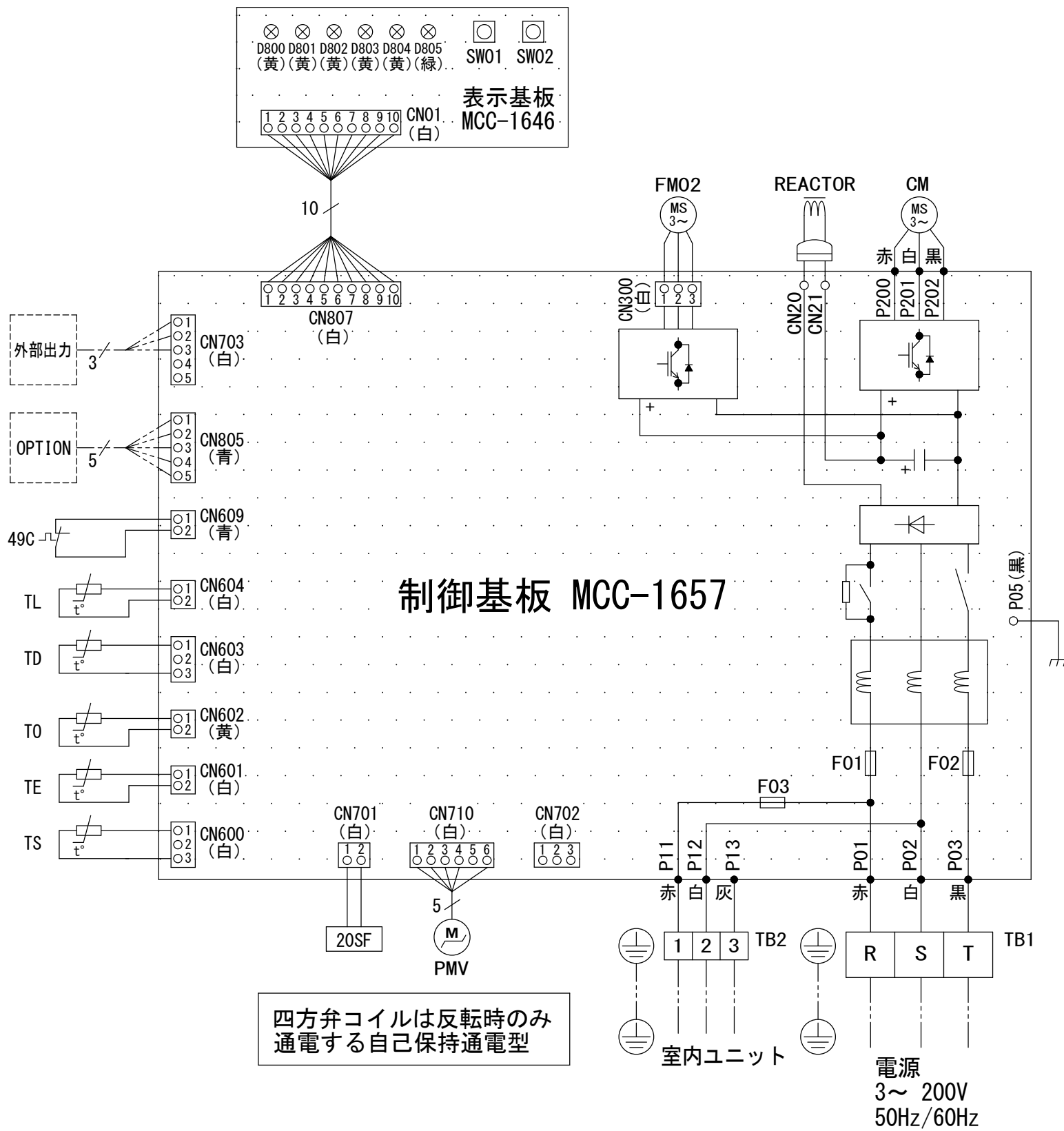
適用機種		図面番号		T25G0702-02		
AIU-AP**H	AID-AP**H, H-1	品名	東芝パッケージエアコン シングルタイプ 外部結線図	尺度	図法	
AIC-AP**H, H-1	AIK-AP**H					
AIU-AP**WH	AIC-AP**PH					
AIU-AP**SH, SH-1		東芝キヤリア株式会社				
AID-AP**BH, BH-1						



	名 称	記 事
①	冷媒配管取出口 室内外接続線取出口	ノックアウト穴
②	電源取入穴	φ38ノックアウト穴



適用機種			図面番号		T26C1503-01			
ROA-AP1127H	ROA-AP1407H	ROA-AP1607H	品名	東芝パッケージエアコン 外形図		尺度	図法	三角法
ROA-AP1127HZ	ROA-AP1407HZ	ROA-AP1607HZ		(適用機種は左記)				
ROA-AP1127HZG	ROA-AP1407HZG	ROA-AP1607HZG						
ROA-AP1127HPG	ROA-AP1407HPG	ROA-AP1607HPG						
			東芝キヤリア株式会社					



記号	品 名
20SF	四方弁コイル
49C	圧縮機バイメタルサーモ
CM	圧縮機
F01	FUSE (メイン電源用)
F02	30A/AC250V
F03	FUSE (室内-室外渡り保護用)
	T10A/AC250V
FM02	ファンモータ
REACTOR	リアクタ
PMV	電子制御弁コイル
TB1	端子台 (電源)
TB2	端子台 (室内-室外接続用)
TD	配管温度センサ (吐出)
TE	熱交センサ 1
TL	熱交センサ 2
T0	外気温度センサ
TS	配管温度センサ (吸込)

1. 二点鎖線は現地配線、破線は別売付属品を示します。
2. □ は端子台、—○— は接続端子、□○ はプリント基板の
コネクタを示します。
3. ⊕ は保護アースを示します。
4. ... はプリント基板を示します。

適用機種			図面番号		T26D1506-01			
ROA-AP1127H	ROA-AP1407H	ROA-AP1607H	品名	東芝パッケージエアコン 配線図 (適用機種は左記)			尺度	図法
ROA-AP1127HZ	ROA-AP1407HZ	ROA-AP1607HZ						
ROA-AP1127HZG	ROA-AP1407HZG	ROA-AP1607HZG						
ROA-AP1127HPG	ROA-AP1407HPG	ROA-AP1607HPG						
			東芝キヤリア株式会社					

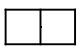
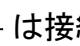
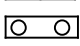



機種名	A	B	C	D	E
AIC-AP805PH	1200	1250	960	15.9	9.5
AIC-AP1405PH	1600	1650	1360	15.9	9.5

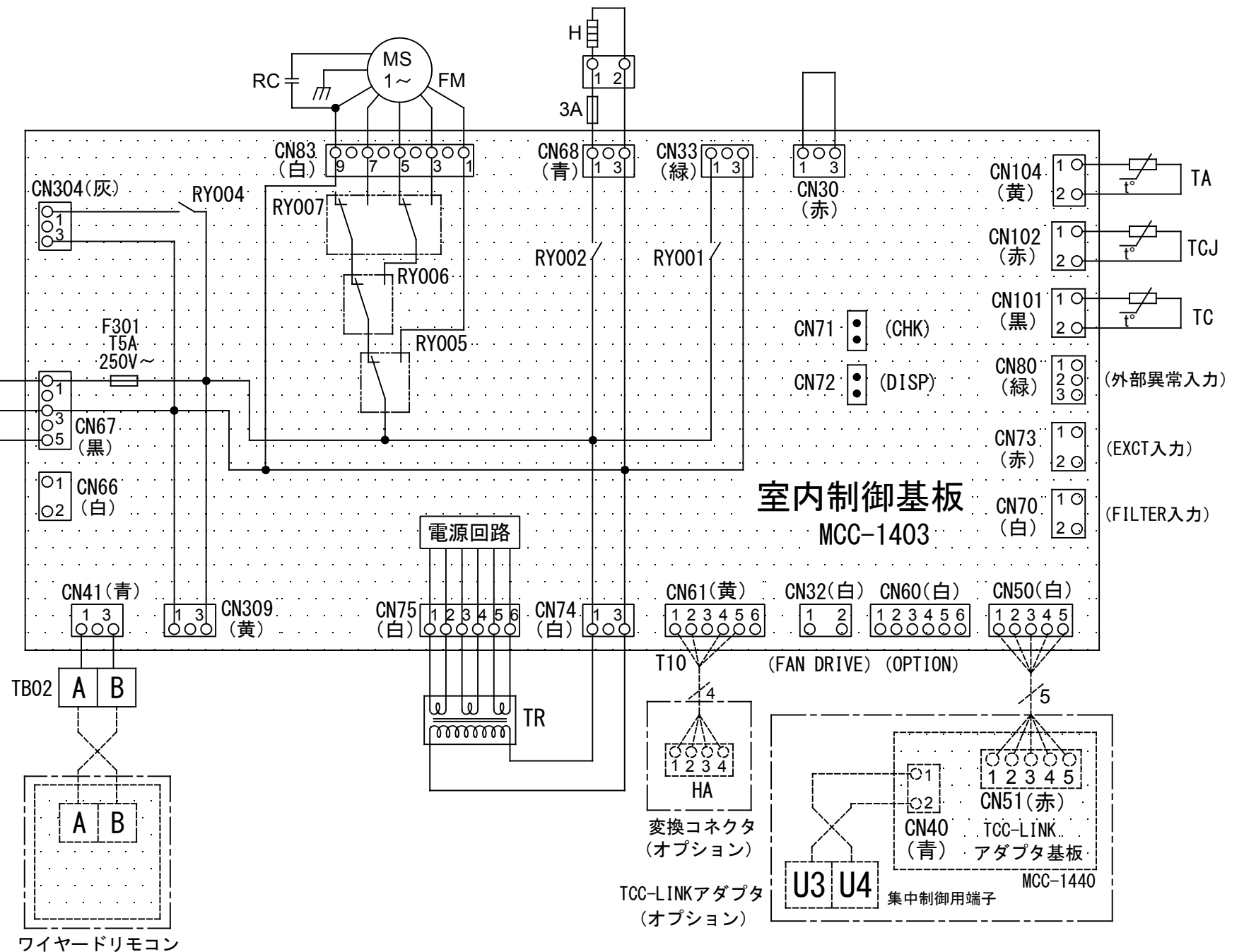
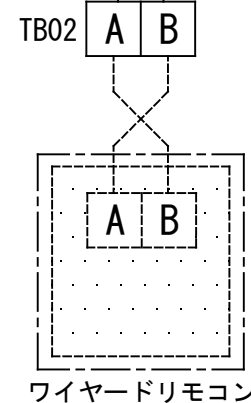
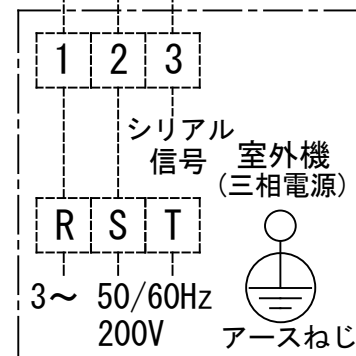
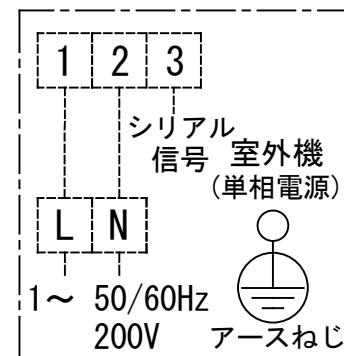
Z矢視背面図

(単位：mm)

適 用 機 種		図 面 番 号		T25A1024-01			
AIC-AP805PH		品 名	東芝パッケージエアコン		尺 度	図 法	三 角 法
AIC-AP1405PH			外 形 図				
			(適用機種は左記)				
		東芝キヤリア株式会社					

1. 破線は現地配線、一点鎖線は別売付属品を示します。
2.  は端子台、—○— は接続端子、 はプリント基板上的コネクタを示します。
3.  は保護アースを示します。
4.  はプリント基板を示します。

記 号	品 名
CN**	コネクタ
F301	ヒューズ
FM	送風用電動機
RC	ランニングコンデンサ
RY002	コードヒータ制御リレー
RY005, 006, 007	ファンモータ制御リレー
TA	室温センサ
TB01, 02	ターミナルブロック
TC, TCJ	熱交センサ
TR	電源トランス
別売品 HA	JEMA標準HA端子-A



適 用 機 種		図 面 番 号		T25B1010-03			
AIC-AP805PH		品 名	東芝パッケージエアコン		尺 度	図 法	
AIC-AP1405PH			配 線 図				
			(適用機種は左記)				
		東芝キヤリア株式会社					

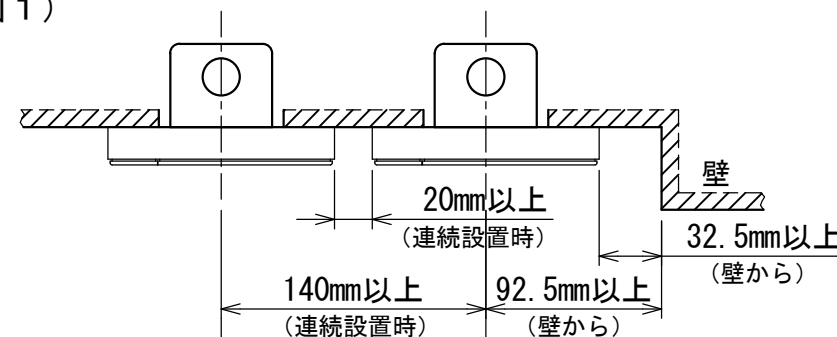


お願い)
配線を埋込まれる場合は、JIS-C8340
1個用スイッチボックス(カバーなし)
又は、2個用スイッチボックス(カバーなし)
を現地手配し、埋込んでください。

連続設置の場合の取付方法

リモコンを壁面に取付ける場合は、図1・図2・図3の
取付け方法を守ってください。

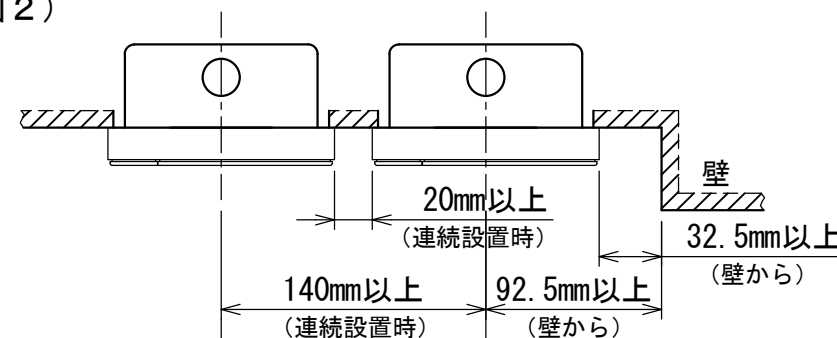
(図1)



リモコン線引出し口

JIS C8340
1個用スイッチボックス
(カバーなし)

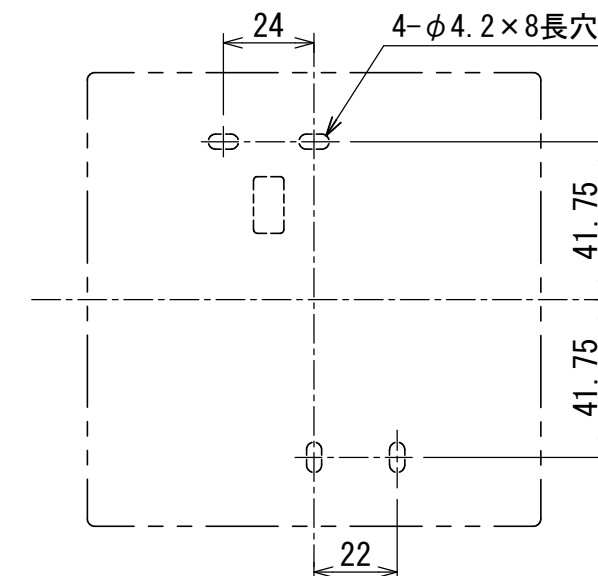
(図2)



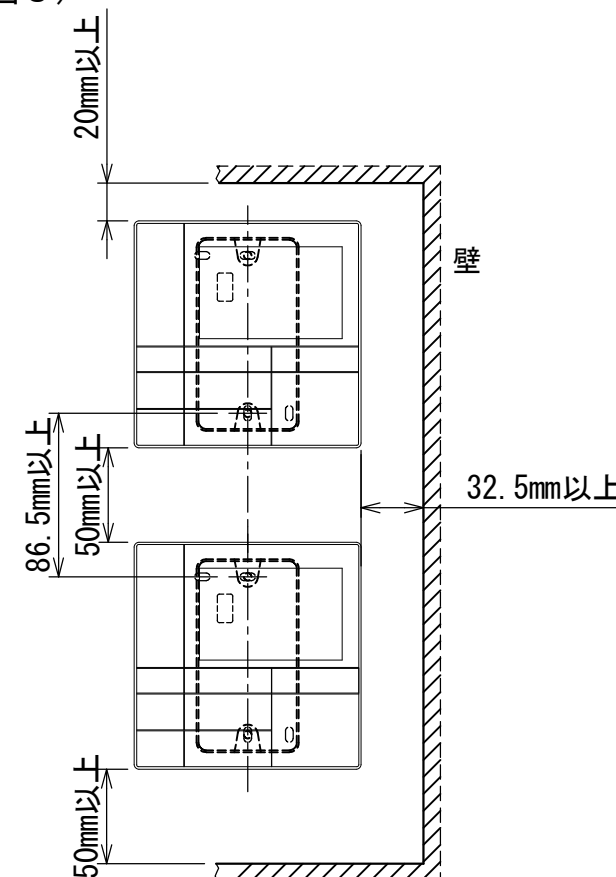
リモコン線引出し口

JIS C8340
2個用スイッチボックス
(カバーなし)

＜リモコン取付け寸法＞



(図3)



リモコン配線とリモコン渡り線

リモコン配線(通信線)とAC100V/200Vの配線を
直接接触させたり、同一電線管に収めること
はできません。ノイズ等により、制御系統に
異常が生じる恐れがあります。

※ご使用のリモコンによって異なります。

線種	VCTF: 0.3mm ² × 2			VCTF: 0.5mm ² ~ 2.0mm ² × 2		
	1リモコン	2リモコン	ワイヤレスとの 2リモコン	1リモコン	2リモコン	ワイヤレスとの 2リモコン
リモコン配線とリモコン 渡り配線の総配線長 (L+L1+L2+...Ln)	200mまで	120mまで	200mまで	500mまで	300mまで	400mまで
リモコン渡り配線の総配線長 (L1+L2+...Ln)	200mまで			200mまで		



適用機種		図面番号		T29E1405-01			
RBC-AMS53		品名	東芝パッケージエアコン用別売部品	尺度	図法	三角法	
			外形図				
			ワイヤードリモコン				
		東芝キヤリア株式会社					

T29E1405-4Y