

東芝パッケージエアコン

(空冷インバータヒートポンプ式厨房用天吊吊形)

【グリーン購入法適合】  
(50/60Hz)

冷房性能 (注1)	定格標準能力		kW	25.0 <4.6 ~ 28.0>		室 外 機	形 名		ROA-AP2806HSPG			
	顕 熱 比		-	0.76			外 装		シルキーシェード(ワッフル1Y8.5/0.5)			
	冷房エネルギー消費効率		-	2.16 / 2.14			外 形 寸 法	高 さ	mm	1,550		
	中間標準能力		kW	11.3				幅	mm	1,010		
	中間中温能力		kW	11.6				奥 行	mm	370		
	最小中温能力		kW	6.3				総 質 量		kg	141	
	定格標準能力		kW	28.0 <4.6 ~ 31.5>				圧 縮 機	形 式	全密閉形		
	暖房エネルギー消費効率		-	2.77 / 2.75					電 動 機	kW	5.60	
	中間標準能力		kW	12.6				極 数		4		
	最小標準能力		kW	7.0				空 気 熱 交 換 器		フィンドチューブ		
暖房性能 (注1)	定格標準能力		kW	28.0 <4.6 ~ 31.5>		室 外 機	冷 媒 制 御		(冷) 電子制御弁 (暖) 電子制御弁			
	中間標準能力		kW	12.6				送 風 装 置	送 風 機	プロペラファン		
	最小標準能力		kW	7.0					標 準 風 量	m³/min	181.5	
	最大低温能力		kW	21.0					電 動 機	kW	0.200+0.200	
	通 年 エ ネ ル ギ ー 消 費 効 率		(注5)	2.47 / 2.45			高 圧 ス イ ッ チ		MPa	作動：4.15 復帰：3.20		
	APF2015 (JIS B 8616：2015)		-	4.0			低 圧 ス イ ッ チ		MPa	-		
	APF (JIS B 8616：2006)		-	3.5			保 護 装 置		吐出温度センサー 過電流センサー 圧縮機サーモ			
	冷 暖 平 均 エ ネ ル ギ ー 消 費 効 率		-	2.47 / 2.45			機 ケースヒータ		W	-		
	電 源		(注3)	三相 200V 50/60 Hz				定 格 騒 音 (注9)	音響パワーレベル (冷)	dB	78	
	電 気 特 性	消費電力	冷 房	定格標準	kW		11.6 / 11.7		(注8) (暖)	dB	80	
中間標準				kW	3.10 / 3.20		音 圧 レ ベ ル (注7) (暖)		dB	61		
中間中温				kW	2.74 / 2.84				63			
最小中温				kW	1.01 / 1.11				IPコード	IPX4		
電 気 特 性				消費電力	暖 房	定格標準	kW	10.1 / 10.2		設 計 圧 力		高 圧 部
	中間標準	kW	2.76 / 2.86			低 圧 部	MPa	2.21				
	最小標準	kW	1.72 / 1.82			冷 媒 ・ 出 荷 時 封 入 量		kg	R410A・5.90			
	最大低温	kW	11.0 / 11.1			冷 媒 追 加 量		g/m	主配管：90 分岐配管：45			
	運 転 電 流	(冷) (暖) (最大)	A			35.3 / 35.6 30.7 / 31.0 37.8 / 38.6		冷 媒 配 管	室 外 機 ・ 分 岐 管 間	mm	ガス側：φ25.4 液側：φ12.7	
電 気 特 性	力 率	(冷) (暖) (最大)	%	95 / 95 95 / 95		分岐管・室内ユニット間	mm		ガス側：φ15.9 液側：φ9.5			
		始 動 電 流	A	- / -		最 大 実 長	m		100			
		形 名	AIC-AP1405PH				最 大 落 差		m	室外機が上の場合：30 室外機が下の場合：30		
		室 内 機	外形寸法	高 さ	mm	300			分 岐 配 管 最 大 長 さ	m	20	
				幅	mm	1,600			分岐配管長さの最大差	m	10	
奥 行	mm			650		配 管 総 延 長	m		50A、30mA 0.1sec以下			
総 質 量	kg			60		電 源 配 線	(注11) 50A、30mA 0.1sec以下					
空 気 熱 交 換 器				フィンドチューブ					手元開閉器	開 閉 器 容 量	A	60
防 音 ・ 断 熱 材		難燃性ポリエチレンフォーム・ポリフネン					ヒューズ			A	50	
送風装置	送 風 機			シロッコファン			配線用遮断器	A		50		
	風 量	(注10)	m³/min	36.7 / 28.8 / 22.5			電 源 配 線	線 径	電源線こう長(最大)			
	急 / 強 / 弱							単線1.6mm	- / -			
電 動 機	kW	0.100		単線2.0mm	- / -							
エ ア フ ィ ル タ	不織布(お好みフィル)付				燃線3.5mm²			- / -				
	リモコンスイッチ				燃線5.5mm²			- / -				
	25(塩ビ管)				燃線8.0mm²	- / -						
	騒 音 値	音響パワーレベル (注6)	dB(A)	69 - 66		燃線14.0mm²	32 / 32					
			急 / 強 / 弱			燃線22.0mm²	51 / 50					
音圧レベル (注7)			dB(A)	54 / 52 / 48		燃線38.0mm²	89 / 87					
電 熱 装 置		取付不可				連 絡 線	室 外 機 ・ 室 内 ユ ニ ッ ト 間	75 m以下 120m以下	単線1.6mm×3本 別ケーブル 燃線3.5mm2×2本 燃線3.5mm2×1本			
リ モ コ ン コ ー ド		(室内Aにのみ接続します) (500mまで)					室 内 A ・ 室 内 B 間	(電源線)：単線1.6mm×2本 (信号線)：VCTF0.5-2.0mm2 2芯				
VCTF0.5-2.0mm2 2芯		など										

(注1) 冷暖房能力は、JIS B 8615-1条件によります。  
< > 内は能力範囲を示します。

(注2) 電気特性は、JIS B 8615-1条件によります。

(注3) 電源電圧は、変動があった場合でも±10%を超えないようにしてください。

(注4) リモコンスイッチは別売部品です。  
リモコンコード配線長は『リモコン外形図』を参照してください。

(注5) 経済産業省告示213号「エアコンディショナーの性能の向上にに関する製造事業者等の判断基準等」  
(通称：省エネ法基準値)における通年エネルギー消費効率は、「APF (JIS B 8616：2006)」が適用されます。

(注6) 音響パワーレベルは、JIS C 9815-2 に基づいた値です。

(注7) 音圧レベルはJIS B 8616：2006に基づいた値です。

(注8) 音響パワーレベルは、JIS C 9815-1 に基づいた値です。

(注9) 定格騒音は、音響パワーレベルの値です。

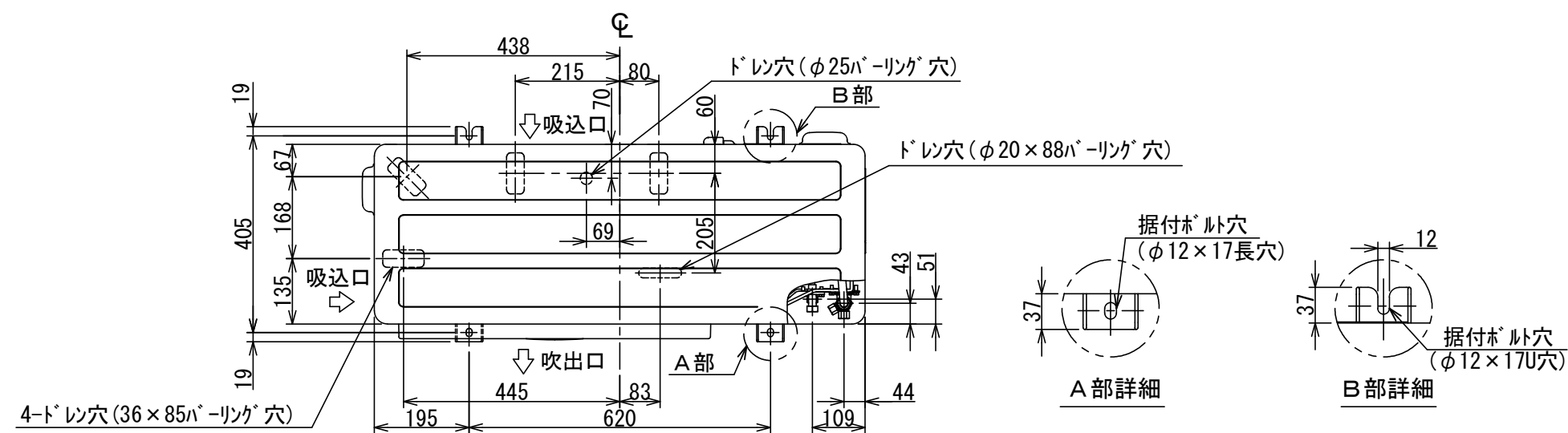
(注10) 標準風量は「急」です。

(注11) 漏電遮断器が地絡保護専用の場合には手元開閉器+ヒューズ、または配線用遮断器を設けてください。  
漏電遮断器は、高調波対応品を使用してください。



- 注) 1. ◎は端子板を示します。  
2. 破線、一点鎖線は現地配線を示します。  
3. 室外機、室内ユニットの内部配線は、各々の機種の配線図を参照してください。  
4. リモコン配線には極性がないので、室内ユニット端子板A, Bへの接続は逆になってもかまいません。

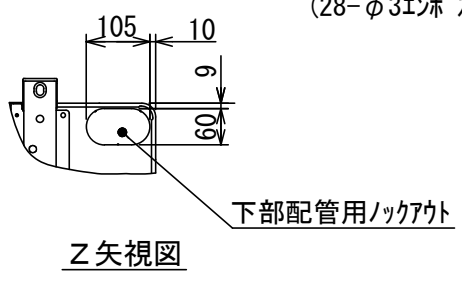
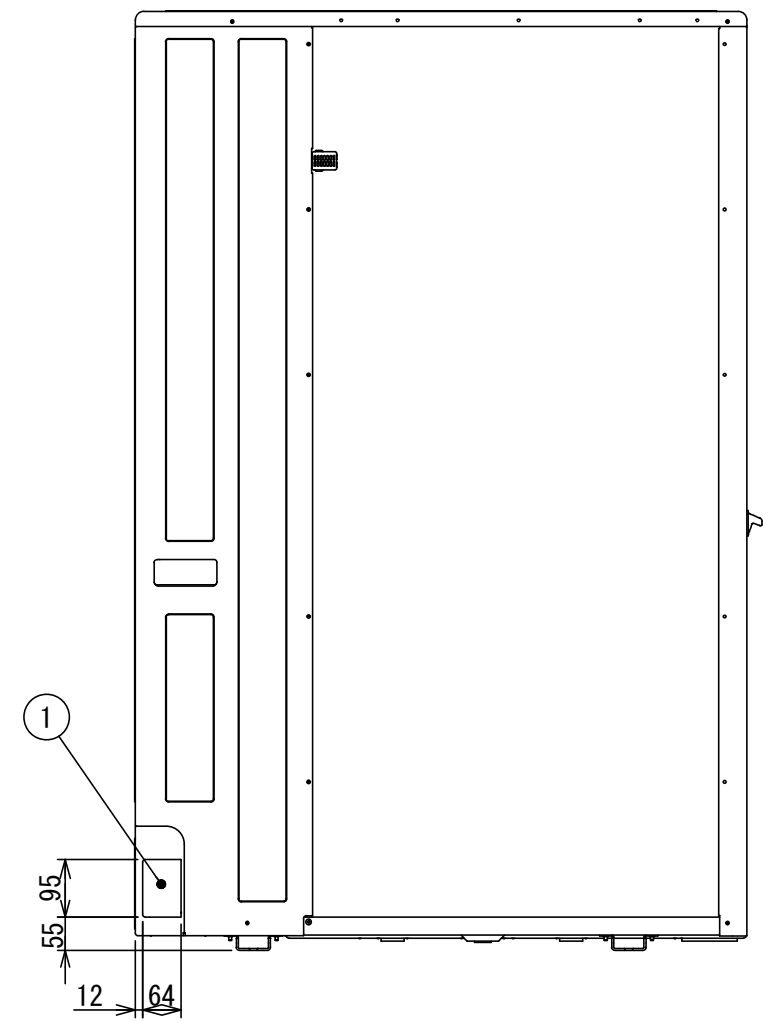
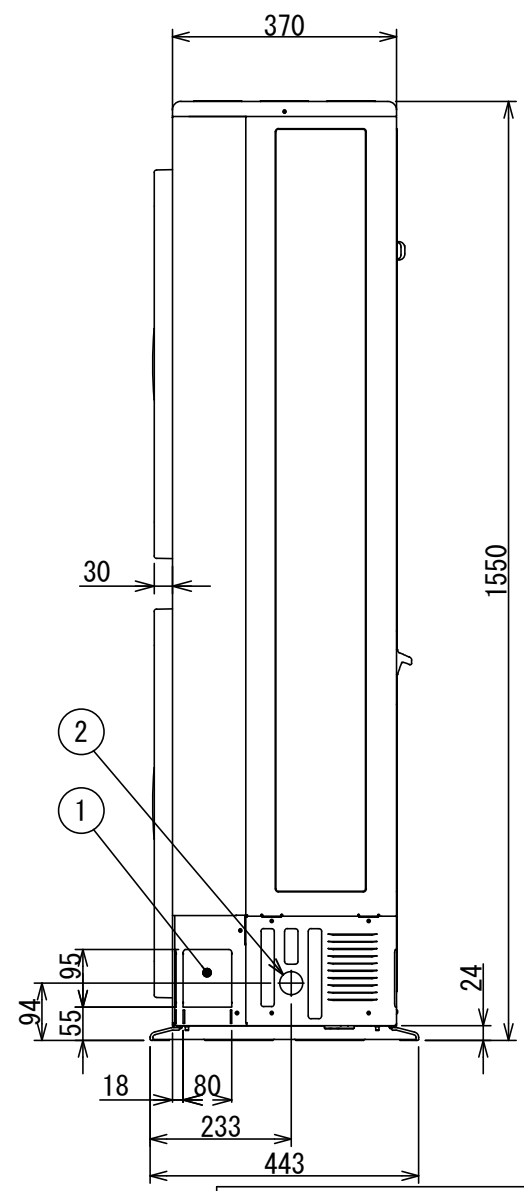
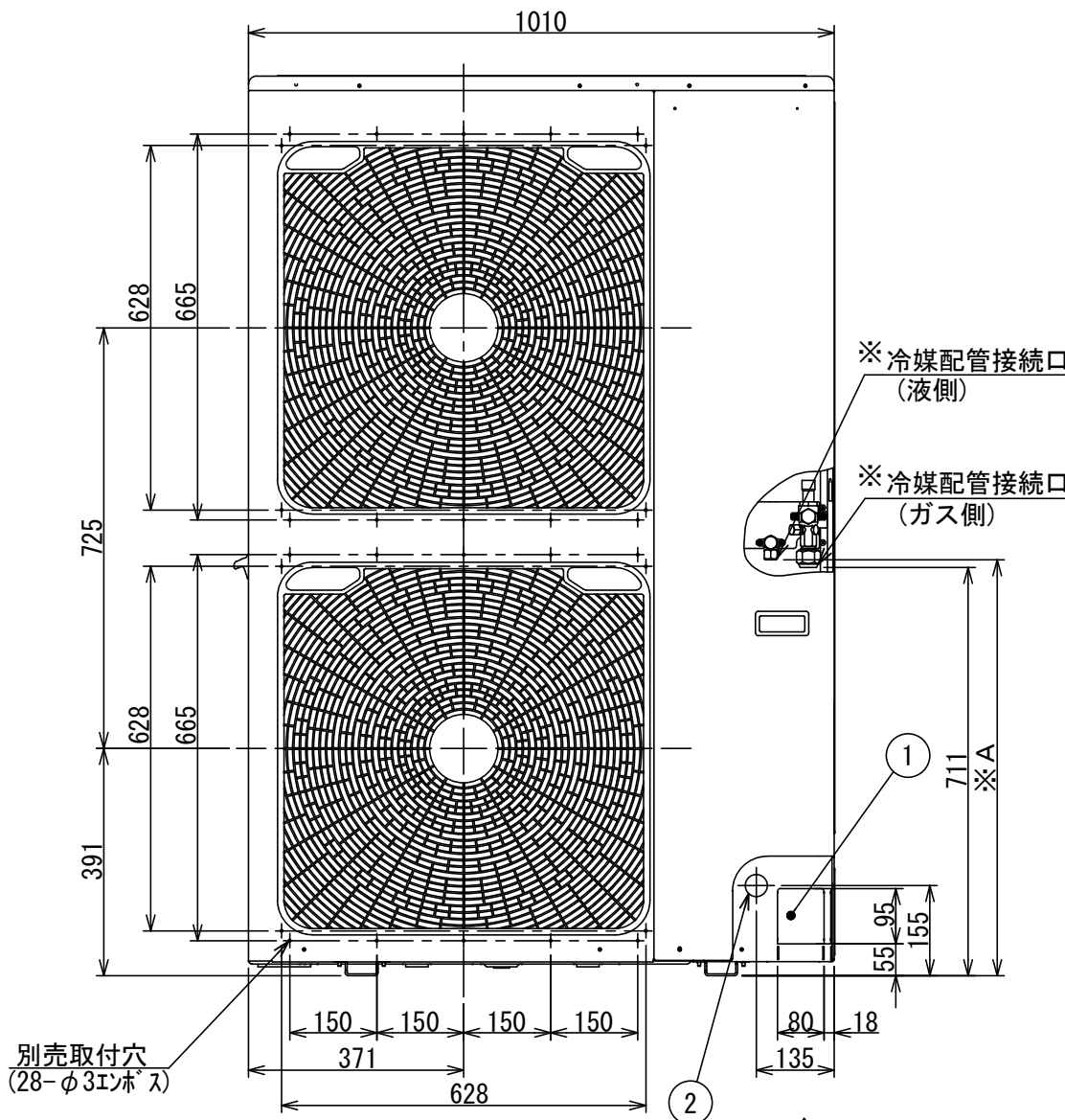
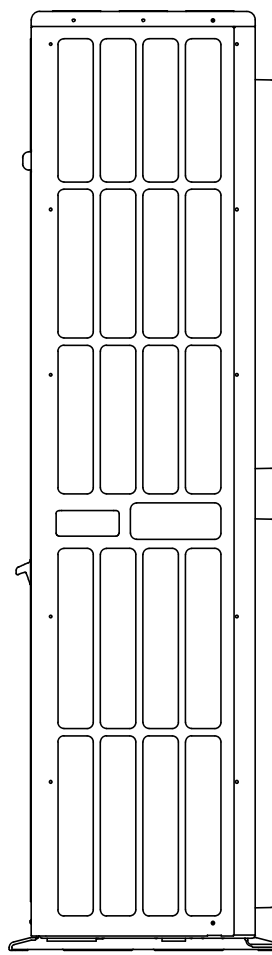
適用機種		図面番号		T25G0708-03			
AIU-AP**H	AIK-AP**H	品名	東芝パッケージエアコン ツインタイプ	尺度	図法		
AIC-AP**H	AIC-AP**PH						
AIU-AP**WH							
AID-AP**BH, BH-1							
AIU-AP**SH, SH-1							
東芝キヤリア株式会社							



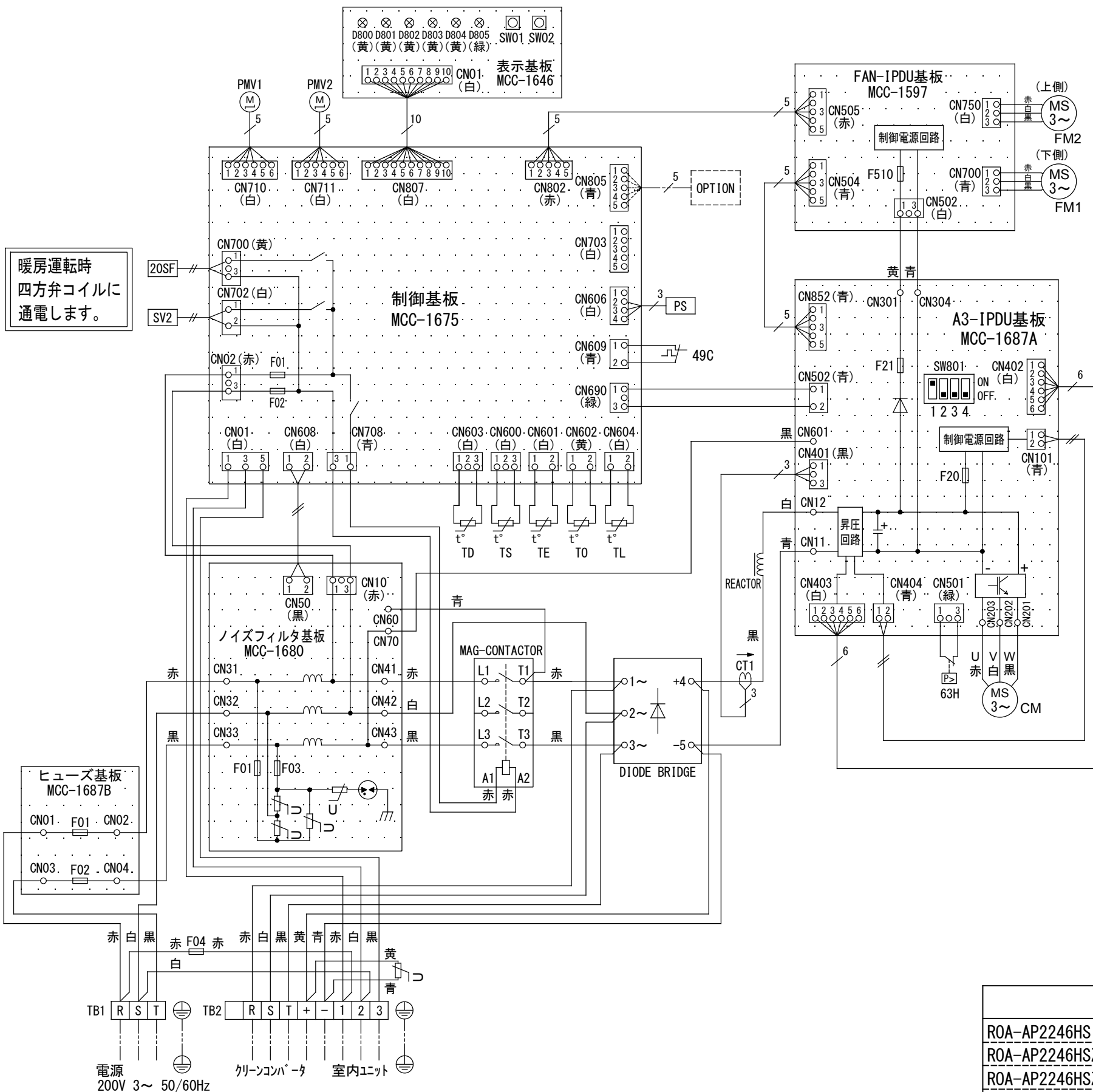
	名 称	記 事
①	冷媒配管取出口 室内外接続線取出口	ノックアウト穴
②	電源取入穴	φ38ノックアウト穴

※	配管接続口径		接続配管径		寸法 A
	液側	ガス側	液側	ガス側	
AP224	φ9.5	φ19.1	φ9.5	φ25.4	721
AP280	φ12.7	φ19.1	φ12.7	φ25.4	716

※ 室外機本体のボ-ルバルブの接続径はφ19.1と  
なっていますので、付属の継手配管を使用して  
工事を行ってください。



適 用 機 種		図 面 番 号		T26C1504-01			
ROA-AP2246HS	ROA-AP2806HS	品 名	東芝パッケージエアコン 外 形 図		尺 度	図 法	三 角 法
ROA-AP2246HSZ	ROA-AP2806HSZ		(適用機種は左記)				
ROA-AP2246HSZG	ROA-AP2806HSZG						
ROA-AP2246HSPG	ROA-AP2806HSPG						
東芝キヤリア株式会社							



暖房運転時  
四方弁コイルに  
通電します。

記 号	品 名
20SF	四方弁コイル
49C	圧縮機バイメタルサーモ
63H	高圧スイッチ
CM	圧縮機
CT1	電流センサ
(MCC-1597)	ヒューズ(制御電源)
F510	T3. 15A 250VAC
(MCC-1675)	ヒューズ(CDB)
F01, F02	T3. 15A 250VAC
(MCC-1680)	ヒューズ(ノイズフィルタ)
F01, F03	T6. 3A 250VAC
(MCC-1687A)	ヒューズ(制御電源)
F20	T3. 15A 250VAC
(MCC-1687A)	ヒューズ(ファン)
F21	6. 3A 650VDC
(MCC-1687B)	ヒューズ(メイン)
F01, F02	70A 250VAC
F04	ヒューズ(室内-室外渡り保護用)
	T25A 250VAC
FM1, FM2	ファンモータ
PS	圧力センサ(低圧)
REACTOR	リアクタ
PMV1, PMV2	電子制御弁コイル
SV2	二方弁コイル
TB1	端子台(電源)
TB2	端子台(室内-室外接続用)
TD	配管温度センサ(吐出)
TE	熱交センサ1
TL	熱交センサ2
TO	外気温度センサ
TS	配管温度センサ(吸込)

1. 二点鎖線は現地配線、破線は別売付属品を示します。
2. □ は端子台、—○— は接続端子、□□ はプリント基板上的コネクタを示します。
3. ⊕ は保護アースを示します。
4. □□□□ はプリント基板を示します。

適 用 機 種		図 面 番 号		T26D1507-02		
ROA-AP2246HS	ROA-AP2806HS	品 名	東芝パッケージエアコン		尺 度	図 法
ROA-AP2246HSZ	ROA-AP2806HSZ		配 線 図			
ROA-AP2246HSZG	ROA-AP2806HSZG		(適用機種は左記)			
ROA-AP2246HSPG	ROA-AP2806HSPG					
		東芝キヤリア株式会社				



機種名	A	B	C	D	E
AIC-AP805PH	1200	1250	960	15.9	9.5
AIC-AP1405PH	1600	1650	1360	15.9	9.5

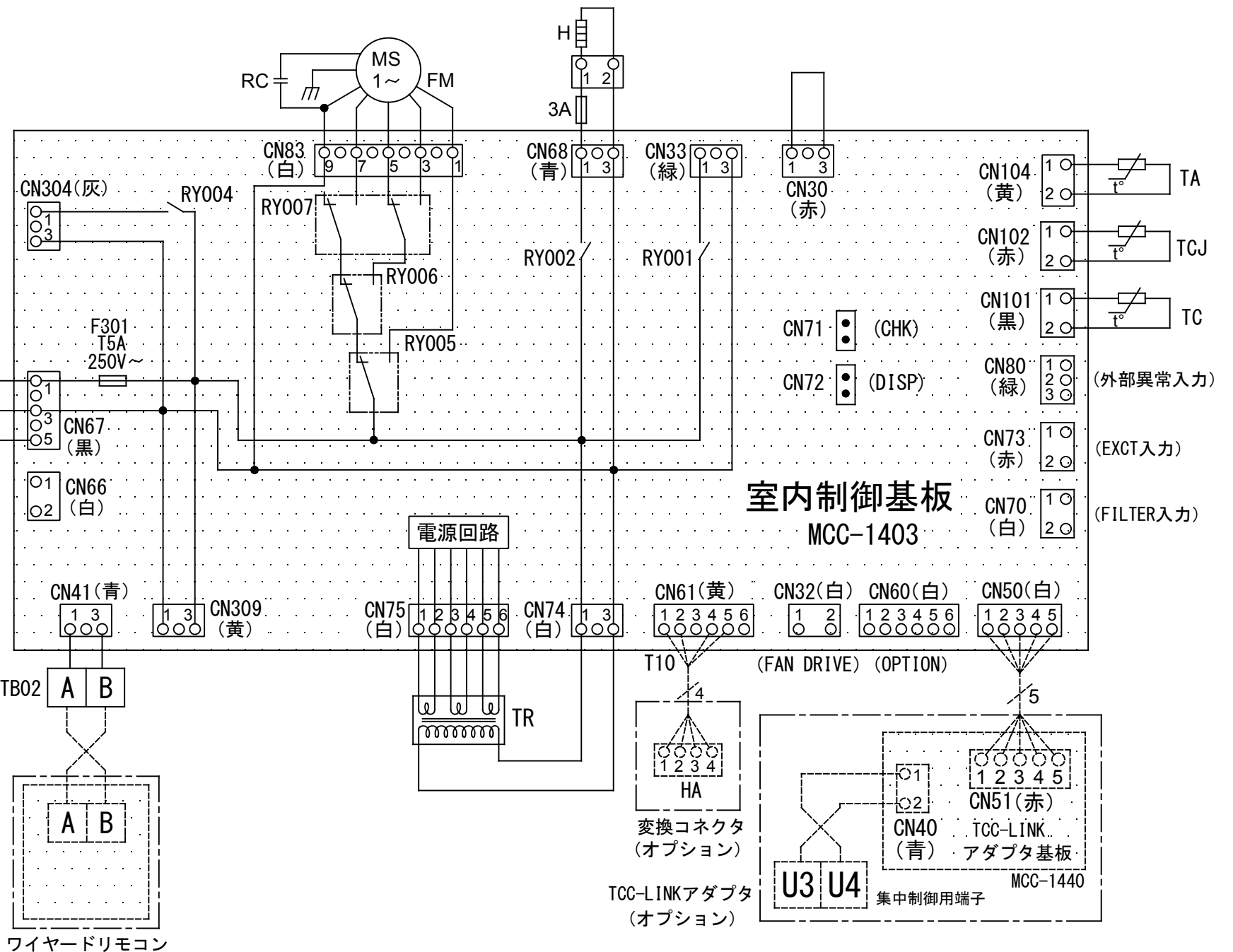
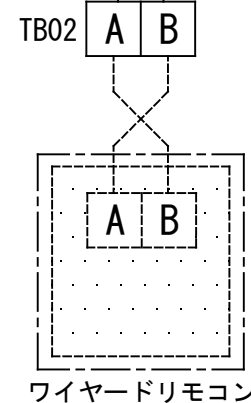
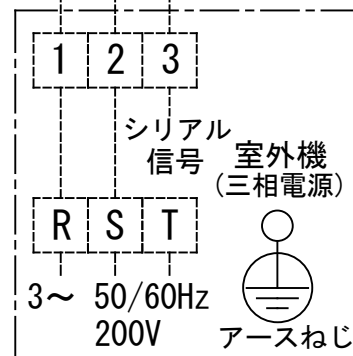
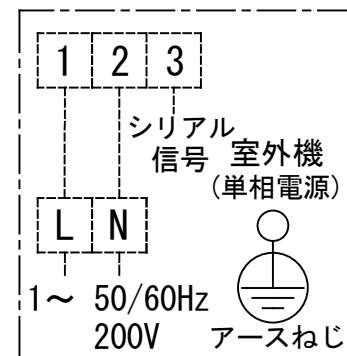
Z矢視背面図

(単位：mm)

適 用 機 種		図 面 番 号		T25A1024-01			
AIC-AP805PH		品 名	東芝パッケージエアコン		尺 度	図 法	三 角 法
AIC-AP1405PH			外 形 図				
			(適用機種は左記)				
		東芝キヤリア株式会社					

1. 破線は現地配線、一点鎖線は別売付属品を示します。  
2. □□ は端子台、—○— は接続端子、  
○●○ はプリント基板上的コネクタを示します。  
3. ⊕は保護アースを示します。  
4. ..... はプリント基板を示します。

記 号	品 名
CN**	コネクタ
F301	ヒューズ
FM	送風用電動機
RC	ランニングコンデンサ
RY002	コードヒータ制御リレー
RY005, 006, 007	ファンモータ制御リレー
TA	室温センサ
TB01, 02	ターミナルブロック
TC, TCJ	熱交センサ
TR	電源トランス
別売品	HA JEMA標準HA端子-A



適 用 機 種		図 面 番 号		T25B1010-03			
AIC-AP805PH		品 名	東芝パッケージエアコン		尺 度	図 法	
AIC-AP1405PH			配 線 図				
		(適用機種は左記)					
		東芝キヤリア株式会社					

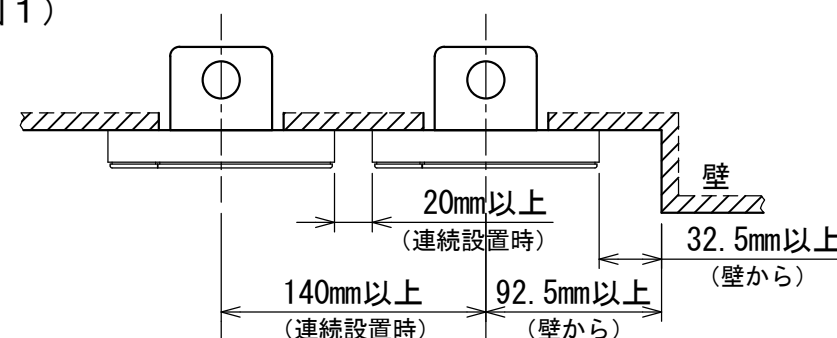


お願い)  
配線を埋込まれる場合は、JIS-C8340  
1個用スイッチボックス(カバーなし)  
又は、2個用スイッチボックス(カバーなし)  
を現地手配し、埋込んでください。

### 連続設置の場合の取付方法

リモコンを壁面に取付ける場合は、図1・図2・図3の  
取付け方法を守ってください。

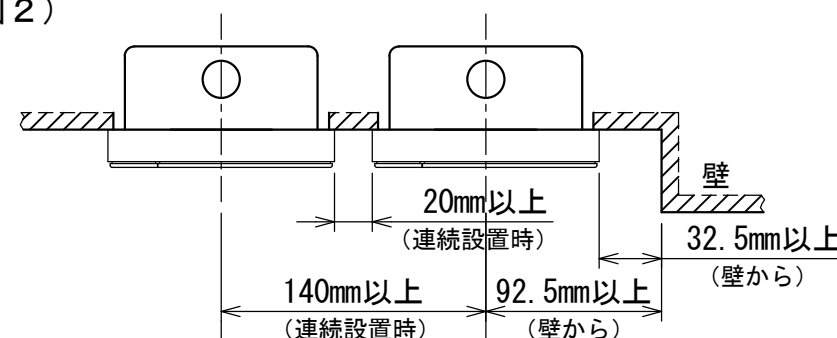
(図1)



リモコン線引出し口

JIS C8340  
1個用スイッチボックス  
(カバーなし)

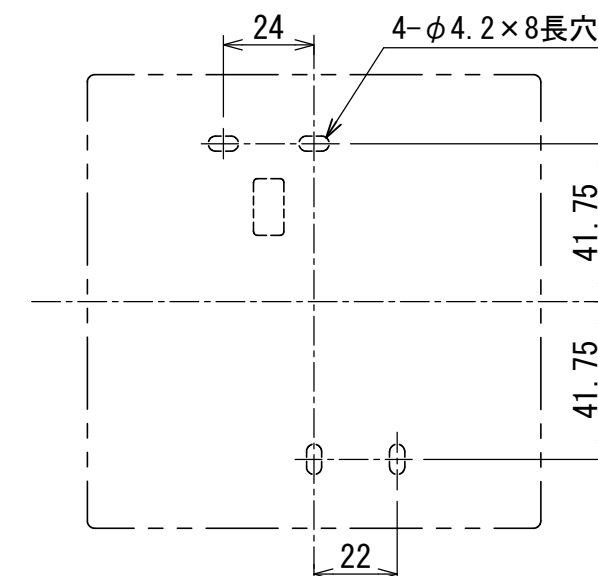
(図2)



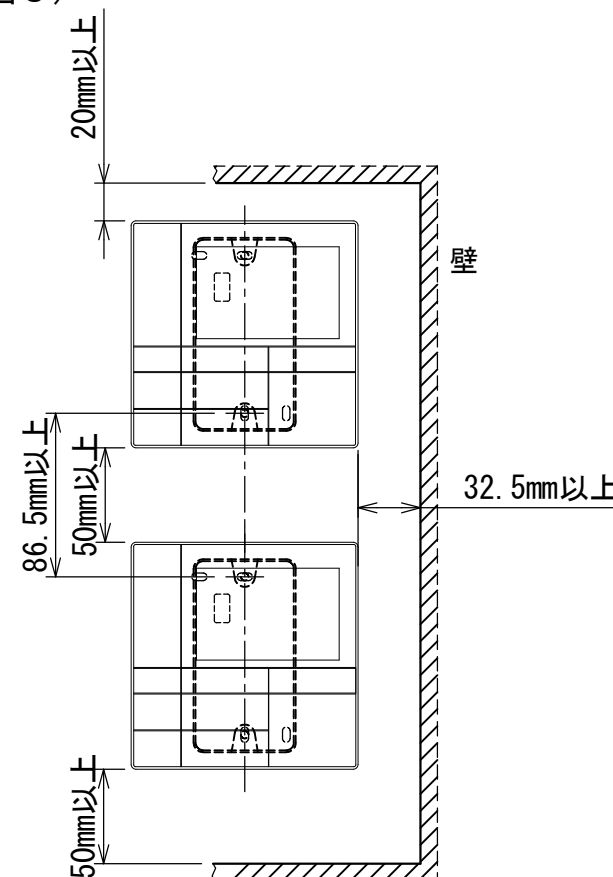
リモコン線引出し口

JIS C8340  
2個用スイッチボックス  
(カバーなし)

### ＜リモコン取付け寸法＞



(図3)



### リモコン配線とリモコン渡り線

リモコン配線(通信線)とAC100V/200Vの配線を  
直接接触させたり、同一電線管に収めること  
はできません。ノイズ等により、制御系統に  
異常が生じる恐れがあります。

※ご使用のリモコンによって異なります。

線種	VCTF: 0.3mm <sup>2</sup> × 2			VCTF: 0.5mm <sup>2</sup> ~ 2.0mm <sup>2</sup> × 2		
	1リモコン	2リモコン	ワイヤレスとの 2リモコン	1リモコン	2リモコン	ワイヤレスとの 2リモコン
リモコン配線とリモコン 渡り配線の総配線長 (L+L1+L2+...Ln)	200mまで	120mまで	200mまで	500mまで	300mまで	400mまで
リモコン渡り配線の総配線長 (L1+L2+...Ln)	200mまで			200mまで		



適用機種		図面番号		T29E1405-01			
RBC-AMS53		品名	東芝パッケージエアコン用別売部品	尺度	図法	三角法	
			外形図				
			ワイヤードリモコン				
		東芝キヤリア株式会社					

T29E1405-4Y



	A	B	C	D	P224用	P280用
液 側	35	18	12.7	9.5	-	
	34	14	9.5	9.5		-
ガス側	74	37	25.4	15.9		

適 用 機 種		図 面 番 号		T29E0501-01				
RBC-TWP101		品 名	東芝パッケージエアコン用別売部品			尺 度	図 法	三 角 法
			外 形 図					
			分 岐 管					
		東芝キヤリア株式会社						